

Master Arbeitsmarkt, Organisation, Wissen Einführungsveranstaltung

Wintersemester 2020/21

Institut für Sozialwissenschaft Oldenburg



Agenda

- Vorstellung
 - Vorstellung der Lehrenden im gesamten Master
 - Vorstellung der Studierenden
- Übersicht über den Masterstudiengang
 - Übersicht über den Studienverlauf
- Einführung in die Veranstaltungen
 - Blitzlichtartige, kurze Übersicht über die drei Säulen und die zugehörigen Veranstaltungen
- Auslandsaufenthalt
- Erfahrungsbericht und Ratschläge seitens bisheriger Master-Studis
- Diskussion
- Informeller Ausklang

Agenda

- Vorstellung
 - Vorstellung der Lehrenden im gesamten Master
 - Vorstellung der Studierenden
- Übersicht über den Masterstudiengang
- Einführung in die Veranstaltungen
- Auslandsaufenthalt
- Erfahrungsbericht und Ratschläge seitens bisheriger Master-Studis
- Diskussion
- Informeller Ausklang bei Kaffee und Keksen

Sozialwissenschaften in OL

Die Professor*innen



Und Sie?

- Name
- Bachelor-Studium (wo und was?)
- Erwartungen ans Masterstudium?

Agenda

- Vorstellung
- Übersicht über den Masterstudiengang
 - Übersicht über den Studienverlauf
 - Kurze Übersicht über die Grundlagenveranstaltungen
- Einführung in die Veranstaltungen
- Auslandsaufenthalt
- Erfahrungsbericht und Ratschläge seitens bisheriger Master-Studis
- Diskussion
- Informeller Ausklang bei Kaffee und Keksen

Studienverlaufsplan Master Sozialwissenschaften Schwerpunkte Arbeitsmarkt, Organisation und Wissen

4. Sem.	Masterabschlussmodul (mam) Selbstorganisiertes Lernen mit individueller Betreuung 30 KP						30 KP
3. Sem.	1 Projekt 12 KP	1 Praktikum 12 KP	Studienschwerpunkt Arbeitsmarkt (2/3): Arbeitsmarkt und kollektive Entscheidung (MT) 6 KP	Studienschwerpunkt Organisation (2/3): Politik und Organisation (TS) 6 KP	Studienschwerpunkt Wissen (2/3): Herstellung von Wissen (KB/GL) 6 KP	Frei wählbar 6 KP	30 KP
2. Sem.			Studienschwerpunkt Arbeitsmarkt (2/3): Arbeitsmarkt und Ungleichheit (MH) 6 KP	Studienschwerpunkt Organisation (2/3) Innovation und Organisation (JM) 6 KP	Studienschwerpunkt Wissen (2/3): Kommunikation und Wissen (GL) 6 KP	Frei wählbar 6 KP	30 KP
1. Sem.	Theorie (GL) 9 KP		Einführung in die Arbeitsmarkt- und Organisationsforschung (MH/JM) 6 KP		Einführung in die Wissensforschung (GL) 6 KP	Methoden (SS) 9 KP	30 KP

Übergreifend: Theorien und Methoden

1. Theorien

Theorieebenen:

- Sozialtheorie
- Theorien begrenzter Reichweite
- Gesellschaftstheorie

Schwerpunkt Sozialtheorie:

- Handlung (Rational Choice)
- Interaktion (Habermas/Mead)
- Kommunikation (Luhmann)

Theorievergleich

Übergreifend: Theorien und Methoden

2. Methoden

Sozialwissenschaftliche Methoden (sow921) – quantitativer Schwerpunkt:

- S. „Soz.wiss. Methoden I“ (KW, Mo, 14-16h) +
S. „Soz.wiss. Methoden II“ (KW, Di, 16-18h)
- Vorlesung/Seminar + Lab

Voraussetzungen:

- Statistik I/II, Methoden VL, Grundkenntnisse in R

Themen:

- Datenmanagement, -visualisierung,
-auswertung in R
- Fortgeschrittene Verfahren der Regressionsanalyse
(v.a. Mehrebenen- und Ereignisdatenanalyse)

Verweis auf Seminar mit qualitativem Schwerpunkt:

- „Frei wählbares Modul: Qualitative Datenanalyse“
(Gesa Lindemann, Mo, 18-20h)

Wintersemester

Sommersemester

- Netzwerkforschung
- (Ereignisdatenanalyse)
- (Panel- & Mehrebenen-
regression)
- (Data Science)
- (Programmieren in R)

Agenda

- Vorstellung
- Einführung in den Master und die Säulen
- Einführung in die Veranstaltungen
 - Blitzlichtartige, kurze Übersicht über die drei Säulen und die zugehörigen Veranstaltungen
- Auslandsaufenthalt
- Erfahrungsbericht und Ratschläge seitens bisheriger Master-Studis
- Diskussion
- Informeller Ausklang bei Kaffee und Keksen

Vertiefung: Wissen



```
152 document.getElementById( 'updatePhotoDescription' ) {
153
154
155 function updatePhotoDescription() {
156   if ( descriptions.length > ( page * 10 ) + ( currentImage.subImage - 1 ) )
157     document.getElementById( 'imgCaption' ).innerHTML = descriptions[
158
159
160
161 function updateAllImages() {
162   var i = 1;
163   while ( i < 10 ) {
164     var elementId = 'img' + i;
165     var elementIdBig = 'imgBig' + i;
166     if ( ( page * 10 + i - 1 ) < photos.length ) {
167       document.getElementById( elementId ).src = 'img' + i + '.jpg';
168       document.getElementById( elementIdBig ).src = 'imgBig' + i + '.jpg';
169     } else {
170       document.getElementById( elementId ).src = '
171
```



Schwerpunkt Wissen (Lindemann, Block u.a.)

Wissensforschung	Kommunikation von Wissen	Herstellung von Wissen
WiSe 2019/2020	SoSe 2020	WiSe 2019/2020, WiSe 2020/21
<ul style="list-style-type: none"> • Genese der Wissensgesellschaft • Grundlagen der Wissenssoziologie • Normative Fragen der Technisierung von Wissen (Big Data und Prognostik) 	<ul style="list-style-type: none"> • Wissen und Technik: Techniksoziologische Positionen • Robotik und lernende Systeme • Ethische Fragen (etwa Robotik in der Pflege) 	<ul style="list-style-type: none"> • Digitalisierung und Individualisierung • Mensch-Maschine-Interaktion • Technikentwicklung • Wissenschaftskritik

Vertiefung: Wissen

FOKUS AUF GESELLSCHAFT ALS WISSENSGESELLSCHAFT:

Die Produktion, Zirkulation, Überprüfung, Revision, Kontrolle und Vermittlung von Wissen bildet die Grundlage ökonomischer, politischer, medialer u.a. gesellschaftlicher Teilbereiche.

- ➔ **Grundlagen der Wissensforschung:** Was „ist“ Wissen und wie kann man es beobachten? Wie kann man die Wechselwirkung von gesellschaftlichen Strukturen und Wissen begreifen?
- ➔ **Herstellung von Wissen:** Wie, wo und unter welchen Bedingungen entsteht Wissen?
- ➔ **Kommunikation von Wissen:** Wie wird Wissen sozial wirksam?

Schwerpunkt Wissen (Lindemann, Block u.a.)

Verzahnung von Lehre und Forschung

Inhaltliche Arbeitsschwerpunkte der AST

- Technik (Robotik, Algorithmen, Gesundheit, Medizin und Pflege)
- Gesellschaftliche Fragen der Technikentwicklung (Sicherung der Grundrechte)
- Grenzen des Sozialen (Mensch/Technik, Mensch/Tier)
- Technik, Wissen und Erfahrung (Leiblichkeit, Materialität)
- Gesellschaftliches Naturverhältnis (Ökologisierung, Anthropozän, Wissenschaftskritik)
- Alltägliche und politische Gewalt

Vertiefung: Arbeitsmarkt

- Arbeitsmarkt zentral für Verteilung sozialer Chancen und Risiken
- Arbeitsmarkt steht im Zentrum des „neuen, aktivierenden“ Wohlfahrtsstaats

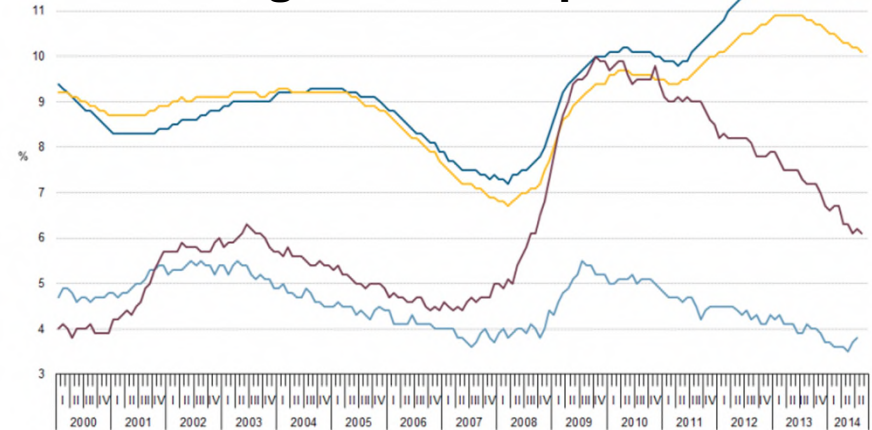
Lernziele:

- Funktionsweise von Arbeitsmärkten; Erklärung sozialer Ungleichheit am Arbeitsmarkt im international vergleichenden Kontext
- Erwerb von Kompetenzen in der empirischen Analyse sozialer Prozesse auf dem Arbeitsmarkt

Berufsperspektiven:

- Qualifizierung für Tätigkeiten in politischen Institutionen, Organisationen der sozialen Sicherung, Arbeitgeberverbänden und Gewerkschaften und Forschungseinrichtungen

Arbeitslosigkeit in Europa



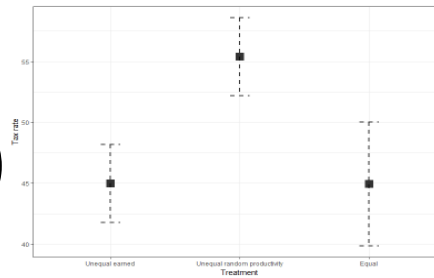
EU-27; 2011	Erwerbs- tätig	Arbeits- los
Armut	9,2%	40,4%
Subjektive Armut	19,6%	52,5%
Materielle Deprivation	9,8%	37,5%
Schwerwiegende materielle Deprivation	3,7%	18,4%

Arbeitsmarkt I (Heidenreich)

Arbeitsmarkt und Ungleichheit

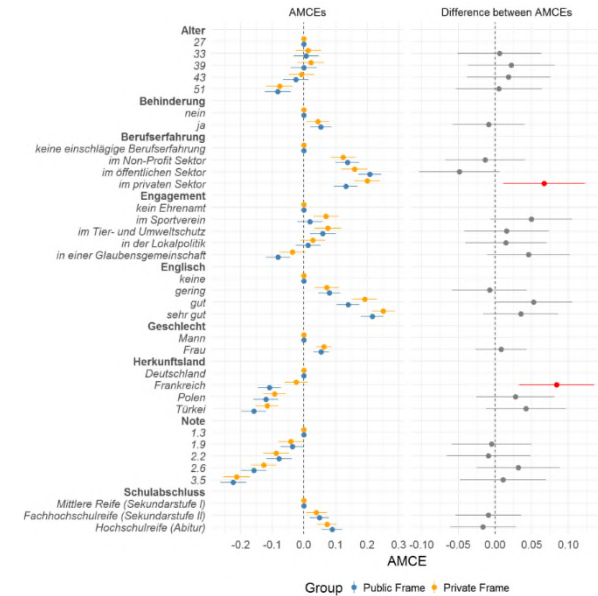
- Vertiefung Segmentationstheorien (Sozialkapital, Netzwerke)
- Arbeitsmärkte in einer Lebenslaufperspektive
- Atypische, prekäre und flexible Beschäftigungsformen
- Entwicklung von Lohnungleichheiten (low pay, working poor)
- Frauen, Geringqualifizierte, Jugendliche und Migranten auf dem Arbeitsmarkt
- Aufstiegsperspektiven und Statusängste in der Mittelschicht
- Wissensarbeiter und transnationale Eliten
- Arbeitsmarktungleichheiten in Europa

Arbeitsmarkt II (Tepe)



Arbeitsmarkt und kollektive Entscheidung

- Einstellung zur Arbeitsmarktpolitik
 - (Inter)nationale Surveydaten
- Determinanten des Verhaltens kollektiver Akteuren
 - Cross-Sectional Time Series
- Arbeitsmarktpolitik in einer Labor-Demokratie
 - Laborexperimente



OLExS Teilnahmesystem des Oldenburger Experimentallabors Jetzt registrieren

OLExS

Universität Oldenburg

Teilnahmesystem des Oldenburger Labors für experimentelle Sozialforschung (OLExS).

Wer wir sind:

Am OLExS arbeiten Wissenschaftler_innen der Universität Oldenburg an sozialwissenschaftlichen Experimenten.

Wenn Sie Interesse daran haben, an bezahlten Experimenten teilzunehmen erhalten Sie auf dieser Seite weitere Informationen. Die Registrierung ist kostenlos und unverbindlich.

Noch keinen Zugang? Jetzt anmelden und an Experimenten teilnehmen.

Login

für bereits registrierte Nutzer

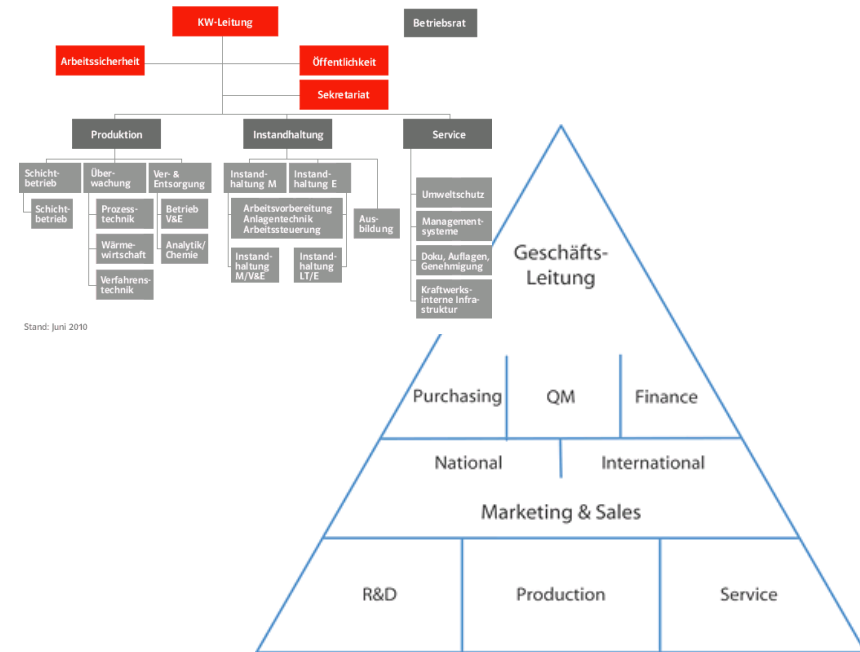
E-Mail

Passwort

eingeloggt bleiben

<http://experimente.uni-oldenburg.de/>
(ca. 15 Euro/h)

Vertiefung Organisation



Organisationen als strukturierendes Element moderner Gesellschaften

Lernziele:

Funktionsweise von Organisationen verstehen;
wichtige Organisationen kennen;
Entscheidungen in Organisationen,
organisationales Lernen

Berufsperspektiven:

Tätigkeiten in Organisationen aller Art (Unternehmen, Parteien, NGOs etc.)

Organisationen I (Mattes)

- Innovation und Organisation
 - Grundlagen der Innovationsforschung
 - Innovationen in Organisationen: ein besonderer Kontext
 - Innovation organisieren:
 - Innovationen zwischen Märkten, Hierarchien und Netzwerken
 - Innovationsmanagement



Organisationen II (Selck)

→ Modul 'Politik und Organisation'



Agenda

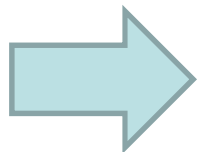
- Vorstellung
 - Einführung in den Master und die Säulen
 - Einführung in die Veranstaltungen
- Auslandsaufenthalt
 - Erfahrungsbericht und Ratschläge seitens bisheriger Master-Studis
 - Diskussion: Ihre Fragen
 - Informeller Ausklang bei Kaffee und Keksen

Studieren im Ausland

Erasmus-Beauftragte für Sozialwissenschaftler*innen:

Kim Bergsieker

A6 4-426



kim.bergsieker@uni-oldenburg.de

Anmeldung zur Sprechstunde vorab per Mail

Weitere Informationen auf der Homepage des Instituts

Partner-Unis des Instituts für Sozialwissenschaften

- University of Southern Denmark, Odense, **Dänemark**
- Charles University Prague, **Tschechien**
- Universidad Autonoma de Madrid, **Spanien**
- Universidad de Murcia, **Spanien**
- Università degli Studi di Firenze, **Italien**
- University of Jyväskylä, **Finnland**
- Université de Rennes 2, **Frankreich**
- Mykolas Romeris University, Vilnius, **Litauen**
- John Paul II Catholic University of Lublin, **Polen**
- Nicolaus Copernicus University, Torun, **Polen**
- Mid Sweden University, Östersund, **Schweden**
- Södertörn University, Stockholm, **Schweden**
- Istanbul Bilgi University, **Türkei**
- Sabanci University Istanbul, **Türkei**
- Akdeniz University, Antalya, **Türkei**
- Middle East Technical University (METU), Ankara, **Türkei**
- TED University, Ankara, **Türkei**

Fachschaft Sozialwissenschaften

Jeder ist Willkommen!!

Stehen für **alle** Fragen/Beschwerden/Wünsche offen

- Grillen / Weihnachtsfeier / Partys
- Gremienarbeit (z.B. I-Rat, Fak.-Rat, Berufungskommission)
- Regelmäßigen Austausch untereinander (z.B. Aktuelle Themen und Probleme, Beschwerden)
- O-Wochen

Fachschaftssitzung:

Mittwochs 16:00-18:00 Uhr A4 1-112 (bis dato)

Wichtige Informationsquellen

- **Fragen zur Gestaltung des Studiums**
 - Fachstudienberater: Herr M. Heidenreich
 - Praktikumsbeauftragter: Herr N. Gestring
 - Auslandsstudium: Frau K. Bergsieker
 - Auf Fakultätsebene: Herr K. Uphoff
- **Fragen zum Prüfungsverfahren allgemein**
 - Prüfungsordnung, Studienordnung und Studienhandbuch (PDF-Dateien: Webseiten des Prüfungsamtes und des Instituts (www.uni-oldenburg.de/sowi))
 - E-Learning: STUD.IP
 - Prüfungsamt: im Moment nur virtuell.

Fragen?

Einen guten Start ins Semester!

- ... und nun herzliche Einladung zum informellen Teil!