

Herzlich Willkommen bei der Fachvorstellung

Prof. Dr. Jörg Prokop
Mareike Junker-Michel, M.A.
Oktober 2024

FACH-BACHELOR
WIRTSCHAFTSWISSENSCHAFTEN
BETRIEBSWIRTSCHAFTSLEHRE MIT JUR. SCHWERPUNKT

2-FÄCHER BACHELOR
WIRTSCHAFTSWISSENSCHAFTEN (AUßERSCHULISCH)

Agenda

- Begrüßung
- Das Department für Wirtschafts- und Rechtswissenschaften
- Studieren und Studium organisieren
- Studiengangsvorstellung
- Profilbildung im Studium
- Service- und Beratungsangebote
- Organisatorisches



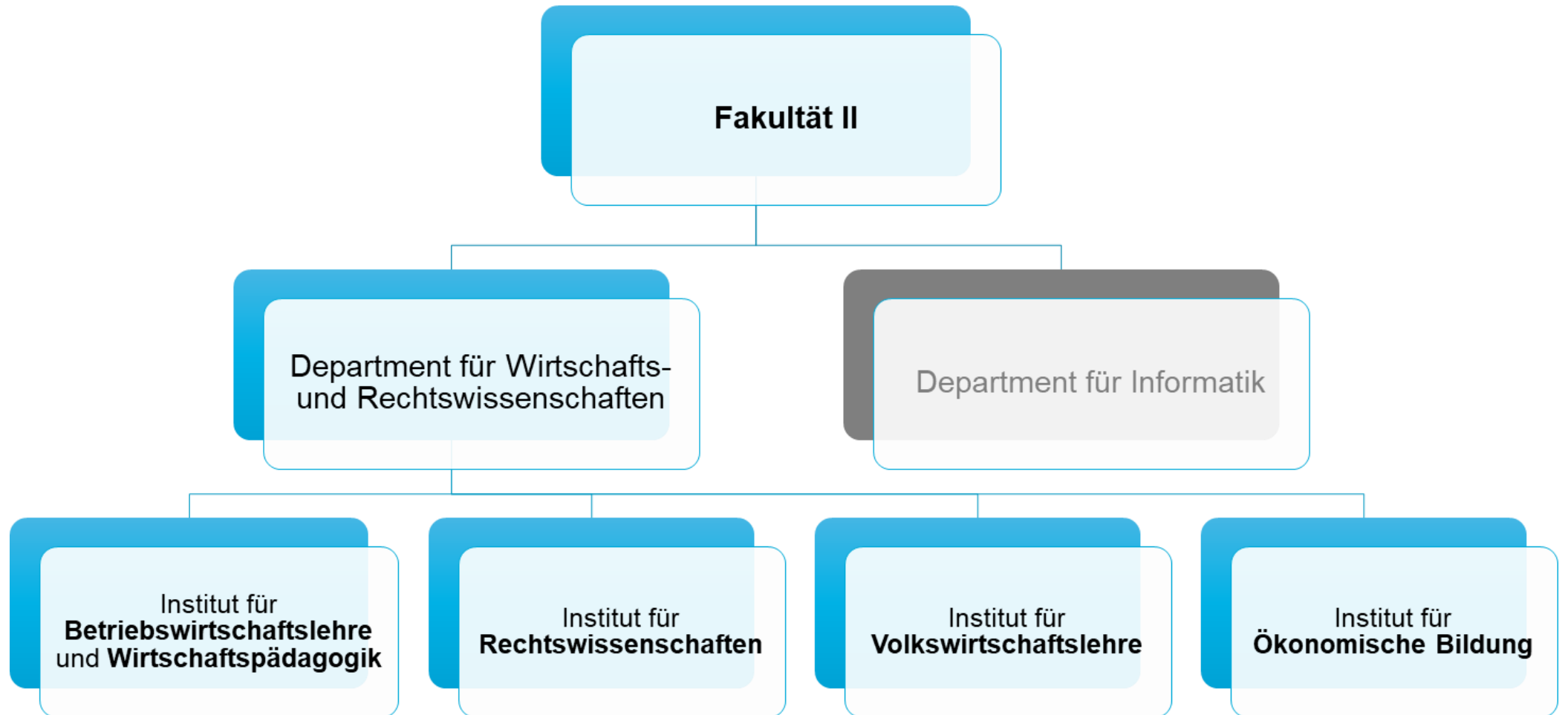
Das Department für Wirtschafts- und Rechtswissenschaften

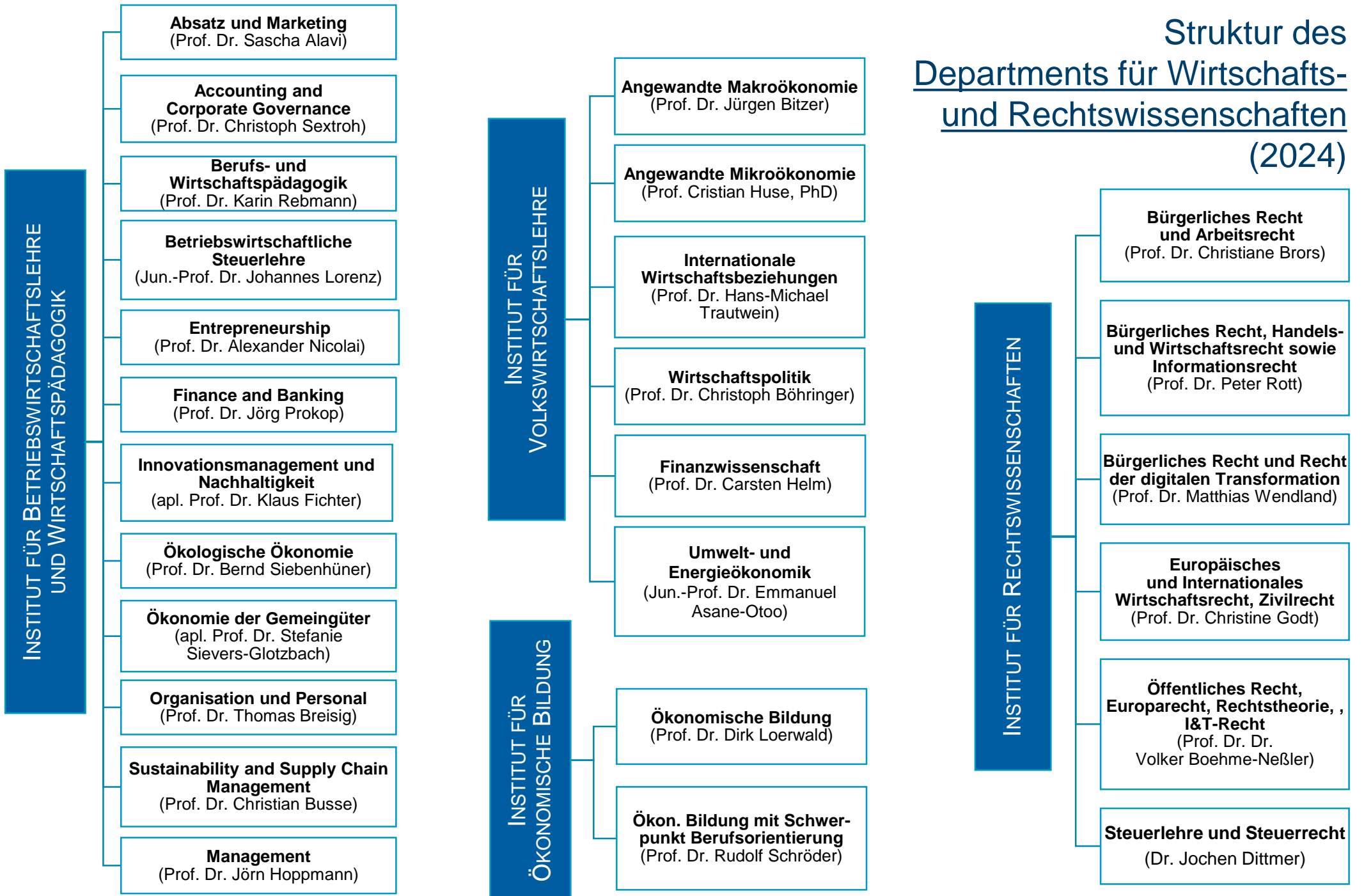
Kurzvorstellung



© Carl von Ossietzky Universität Oldenburg

Struktur des Departments für Wirtschafts- und Rechtswissenschaften





Struktur des Departments für Wirtschafts- und Rechtswissenschaften (2024)

Studierendenzahlen

Studierende im Wintersemester 2024/25 (alle Fachsemester)	
BWL mit jur. Schwerpunkt (Fach-BA)	323
Wirtschaftswissenschaften (Fach-BA)	480
Wirtschaftswissenschaften (2 Fächer-BA)	392
Department WiRe gesamt	ca. 2.451
Fakultät II gesamt	ca. 3.509
Uni Oldenburg gesamt	ca. 14.874

(Stand: 30. September 2024)

Literatur



- Bildquellen:
- <http://www.wisu.de/>
 - <http://rsw.beck.de/cms/OverviewPage/Magazines>
 - http://epaper.handelsblatt.com/vhb_epaper_neo_p/#read/11/Handelsblatt/2013-10-07/1
 - <http://www.economist.com/printedition/covers/2013-10-03/ap-eu-la-me-na-uk>
 - https://aktion.nwzonline.de/service/epapertest_set.php?SID=0bcd41482ca05c0fdbdf41561cba42b6
 - <http://www.vahlen.de/productview.aspx?product=1777465>
 - <https://www.cengage.uk/c/economics-6e-mankiw-taylor/9781473786981/>
 - <https://www.vahlen.de/woehe-einfuehrung-allgemeine-betriebswirtschaftslehre/product/35631214>
 - http://www.thetimes.co.uk/tto/multimedia/archive/00259/96803174_Books_259155c.jpg
 - <http://www.fachverlag.de/unternehmensfuehrung-und-personal.html#zfbf>
 - <https://pubsonline.informs.org/toc/mnsc/current>

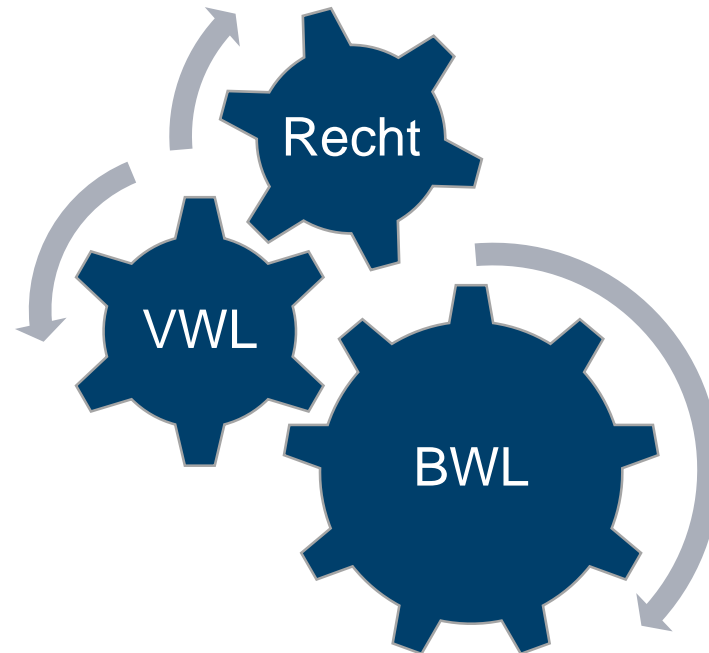
Prüfungsrecht

- An der Uni sind die meisten Bereiche durch **Ordnungen** geregelt
- Besondere Relevanz des **Prüfungs-/ Zulassungsrechtes**
 - rechtlich verbindliche Vorgaben für Ihren Studiengang
 - z.B. zu belegende Module (Pflicht und Wahl), Rahmenbedingungen der Bachelorarbeit
- Prüfungsordnungen (PO) und fachspezifische Anlagen (fsA) für Ihren Studiengang unter:
<http://www.uol.de/studium/pruefungen/>



Bildquelle:
https://openclipart.org/image/400px/svg_to_png/297750/moses-1564373.png

Unsere Studiengänge setzen sich grundlegend zusammen aus ...



Je nach Studiengang
mit unterschiedlicher
Gewichtung



- Professionalisierungsbereich
- Praktikum (berufsfeldbezogen bzw. schulisch)
- Bachelorarbeit

Studieren und Studium organisieren



Sie gestalten Ihr Studium!

„WER NICHT NEUGIERIG IST,
ERFÄHRT NICHTS“

Johann Wolfgang v. Goethe

- **Eigenverantwortung und Selbstorganisation**
- **Präsenzstudium und aktive Beteiligung**
- **Währung:** Kreditpunkte (KP), i.d.R.
 - 30 KP/Semester, 6 KP/Modul (180 KP insgesamt)
 - 2*90 Min. Veranstaltungen pro Woche
zzgl. Selbststudium und Prüfungen
- **Unterschiedliche Lehr-Lern-Formen**
- **Wissenschaftliches Arbeiten** frühzeitig, regelmäßig und proaktiv üben
- **Individuelle Profilbildung** ist möglich und notwendig
- **Engagement und Mitgestaltung** über das Curriculum hinaus

„WER NICHT NEUGIERIG IST,
ERFÄHRT NICHTS“

Johann Wolfgang v. Goethe

Was bedeutet „Studieren“?

Studium ≠ Schule, Bildung ≠ Kreditpunkte

– **Eigenverantwortung** und **selbstständige Organisation**

– **Engagement und Mitgestaltung:**

z.B. Fachschaftsrat, AStA, und weitere Initiativen und Gruppen
(u.a. CARLO, NachDenkstatt, ESG, SLC)

– **Neugier und Kreativität:**

z.B. (fachfremde) Vorträge, Studium Generale/
Professionalisierungsbereich, außeruniversitäre
Veranstaltungen, Wirtschaftsnachrichten

Präsenzstudium und aktive Teilnahme

- **30 KP pro Semester**

- **6 Kreditpunkte pro Modul, (Rahmenwerte) =**

Veranstaltungszeit = 56 h pro Semester, i. d. R. in Präsenz; 4 SWS

2 * 90 Minuten Veransth./Woche (2 Semesterwochenstunden [SWS] = 90 Minuten);

zzgl. Selbststudium und Prüfungsleistungen, Workload insg.= 180 h/Semester

- **Chancen durch aktive Teilnahme:**

- **Kontakt** zu den Dozent*innen und den Kommiliton*innen

- umfassendere und tiefergehende **Einblicke** in die Fächer und die Themenschwerpunkte der Lehrstühle und Dozent*innen

- Entwicklung und Reflexion der **eigenen Interessen**

(insbes. für Praktika, Abschlussarbeit und Berufswahl relevant)

- i.d.R. **bessere Lern- und Prüfungsergebnisse**

Hinweis: Informationen und Materialien zu den Veranstaltungen werden nicht allumfassend in Stud.IP bzw. online bereitgestellt

Lehr-Lern-Formen im Studium

Studieren = individueller Prozess des
Verstehens, Reflektierens, Hinterfragens, Anwendens, Entwickelns

Veranstaltungsformen:

- Vorlesungen
- Übungen/ Tutorien
- Seminare
- Projekte

Prüfungsformen:

- Klausuren
- Referate
- Portfolios
- Hausarbeiten
- Mündliche Prüfungen

Abhängig von der Art der Veranstaltung
(z.B. Anzahl und Wissensstand der Teilnehmer*innen)

Wissenschaftliches Arbeiten ...

... wird in allen Prüfungsformen in unterschiedlicher Art und Weise gefordert und gefördert

- Wissenschaftliches Schreiben benötigt **Übung und Routine**
- Nehmen Sie daher frühzeitig die **Angebote zum wissenschaftlichen Arbeiten und Schreiben** wahr

Bibliothek

- Literaturverwaltung (CITAVI und EndNote)
- Recherche allgemein („Erfolgreich suchen und finden“; „Recherche nach Literatur und Informationen für das Fach“)

ZSKB

Lernwerkstatt

- „Lesen und Schreiben von akademischen Texten“
- „Verfassen von Qualifizierungsarbeiten“
- „Präsentieren und Organisieren“
- Individuelle Schreibberatung
- Akademische Schreibgruppen

Dep. WiRe

- pb263: „Wissenschaftliches Arbeiten in den Wirtschaftswissenschaften“
- Weitere Module mit Prüfungsleistung Referat, Hausarbeit, Portfolio o. ä.
- Sprachkurse (z. B. wir933, wir943)

Prüfungen

- In den ersten Semestern hauptsächlich Klausuren als **Prüfungsform**
 - vor Bachelorarbeit unbedingt auch Veranstaltungen mit Referaten, Hausarbeiten o.ä. als Prüfungsform wählen
- **Anmeldung** zu den Klausuren über Stud.IP
- i. d. R. **2 Prüfungstermine pro Modul**
 - Freie Wahl zwischen 1. und 2. Prüfungstermin
 - Teilnahme am 1. Prüfungstermin sinnvoll
- Veranstaltungen und damit auch Prüfungen werden im **Jahresrhythmus** angeboten (WiSe oder SoSe)
- **3 Prüfungsversuche** pro Modul

Studiengangsvorstellungen



Wirtschaftswissenschaften, B.A. (Fach-Bachelor)



Besonderheiten

Breite wirtschaftswissenschaftliche Ausbildung

- Einsatz in allen Bereichen von Organisationen denkbar
- Profilbildung der Studierenden durch Schwerpunktwahl (1 Schwerpunkt á 5 Module)

Schwerpunktsetzung
(4./5. Semester)

Betriebswirtschaftslehre

Volkswirtschaftslehre

Recht

Ökologie & Nachhaltigkeit

Wirtschaftsinformatik

Aufbau des Studiums

(für weitere Details siehe auch fsA der Prüfungsordnung)

Pflicht 90 KP

- **Basis-, Aufbau- und Akzentcurriculum:** jeweils 30 KP (5 Module) = 90 KP (15 Module) aus den Bereichen BWL, VWL und Recht

Wahlpflicht 60 KP

- **Schwerpunktbereich:** 30 KP (5 Module), wählbar innerhalb eines Schwerpunktes (von 5 Schwerpunkten)
- **Vertiefungsbereich:** 12 KP (2 Module), wählbar aus den Schwerpunktmodulen und aus spezifischen Methodenmodulen
- **Professionalisierungsbereich:** 18 KP (3 Module)

-
- **Praxismodul:** 15 KP, Betriebspraktikum + Begleitveranstaltung + Praktikumsbericht
 - **Bachelorarbeitsmodul:** 15 KP, Bachelorarbeit + Kolloquium

Studienverlaufsplan

(für weitere Details siehe auch [fsA der Prüfungsordnung](#))

6. SoSe	bam Bachelorarbeit mit begleitendem Kolloquium (12 KP + 3 KP)			prx108*** Berufsfeldbezogenes Praktikum mit begleitender Lehrveranstaltung (12 KP + 3 KP)		
5. WiSe ****	Schwerpunktmodul 4* 6 KP	Schwerpunktmodul 5* 6 KP	PB nach Wahl	PB nach Wahl		PB nach Wahl
4. SoSe	Schwerpunktmodul 1* 6 KP	Schwerpunktmodul 2* 6 KP	Schwerpunktmodul 3* 6 KP	wir130 Bürgerliches Recht und Han- delsrecht 6 KP	wir140 Grundlagen des EU-Wirtschafts- rechts und Grund- züge des Arbeits- rechts 6 KP	Vertiefungsmodul 2** 6 KP
3. WiSe	wir110 Makroökonomische Theorie 6 KP	wir090 Human Resource Management 6 KP	wir070 Einführung in das Marketing 6 KP			Vertiefungsmodul 1** 6 KP
2. SoSe	wir120 Mikroökonomische Theorie 6 KP	wir060 Financial Accounting 6 KP	wir082 Corporate Finance 6 KP	wir083 Beschaffung, Produktion und Logistik 6 KP		wir150 Statistik I 6 KP
1. WiSe	wir041 Einführung in die VWL 6 KP	wir032 Managerial Accounting 6 KP	wir021 Buchhaltung und Abschluss 6 KP	wir011 Einführung in die BWL 6 KP		mat990 Mathematik für Ökonomen I 6 KP
	Basiscurriculum	Aufbaucurriculum	Akzentcurriculum	Schwerpunktbereich*	Vertiefungsbereich	

Schwerpunktbereiche und Wahlmodule

Studienrichtung BWL
wir160 Entrepreneurship (WiSe)
wir100 Unternehmensstrategien (WiSe)
wir400 Strategisches und internationales Marketing (SoSe)
wir200 Organisation (SoSe)
wir210 Betriebliche Umweltpolitik (WiSe)
wir221 Einführung in die betriebswirtschaftliche Steuerlehre (SoSe)
wir240 International Accounting and Auditing (SoSe)
wir390 Financial Management (WiSe)
wir410 Ausgewählte Themen der BWL (unregelm. Angebot)
Studienrichtung VWL
wir250 International Economics (SoSe)
wir260 Umweltökonomie (SoSe)
wir280 Wirtschaftspolitik (SoSe)
wir290 Economic Growth (SoSe)
wir270 Resource and Energy Economics (WiSe)
wir300 Finanzwissenschaft (WiSe)
wir809 Ökonometrie (WiSe)
wir420 Ausgewählte Themen der VWL (unregelm. Angebot)
Studienrichtung Recht
wir350 Wirtschaftsverwaltungs- und Umweltrecht (SoSe)
wir040 Grundlagen des Öff.Wirt.R. und Einf. In das Verf.R. (WiSe/ SoSe)
wir320 Vertiefung im Bürgerlichen Recht (WiSe)
wir330 Vertiefung im Arbeitsrecht (WiSe)
wir340 Gesellschaftsrecht (SoSe)
wir221 Einführung in die betriebswirtschaftliche Steuerlehre (SoSe)
wir430 Ausgewählte Themen der Rechtswiss. (unregelmäßiges Angebot)

Studienrichtung Ökologie und Nachhaltigkeit
wir210 Betriebliche Umweltpolitik (WiSe)
wir260 Umweltökonomie (SoSe)
wir270 Resource and Energy Economics (WiSe)
wir350 Wirtschaftsverwaltungs- und Umweltrecht (SoSe)
wir360 Umwelt- und Nachhaltigkeitspolitik (SoSe)
Studienrichtung Wirtschaftsinformatik
inf600 Wirtschaftsinformatik I (WiSe)
inf007 Informationssysteme I (WiSe)
inf601 Wirtschaftsinformatik II (SoSe)
inf008 Informationssysteme II (SoSe)
inf851 Informatik und Gesellschaft (WiSe)
inf608 e-Business (SoSe)
inf852 IT-Projektmanagement (SoSe)
inf030 Programmierung, Datenstrukturen und Algorithmen (WiSe)
inf031 Objektorientierte Modellierung und Programmierung (SoSe)

BWL mit jur. Schwerpunkt, B.A. (Fach-Bachelor)



Besonderheiten

- Breite juristische Kenntnisse
 - zunehmende Verrechtlichung der Wirtschaft
 - berufspraktische Rechtskenntnisse
 - größerer Anteil an rechtswissenschaftlichen Modulen
 - Fokus auf juristische Module, die für die Wirtschaft relevant sind
 - Ausbildung in den juristischen Methoden (Fallbearbeitung)

Aufbau des Studiums

(für weitere Details siehe auch fsA der Prüfungsordnung)

	Wirtschaftswissenschaften	Recht
Pflicht 102 KP	Basiscurriculum 30 KP (5 Module) Pflicht	18 KP (3 Module) Pflicht
Wahlpflicht 48 KP	Aufbaubereich 18 KP (3 Module) Pflicht 24 KP (4 Module) Wahlpflicht	36 KP (6 Module) Pflicht 6 KP (1 Modul) Wahlpflicht
Professionalisierungsbereich: 18 KP (3 Module)		

Praxismodul: 15 KP, Betriebspraktikum + Begleitveranstaltung + Praktikumsbericht

Bachelorarbeitsmodul: 15 KP, Bachelorarbeit + Kolloquium

Studienverlaufsplan

(für weitere Details siehe auch [fsA der Prüfungsordnung](#))

6. SoSe	bam Bachelorarbeit mit begleitendem Kolloquium (12 KP + 3 KP)			prx108 Berufsfeldbezogenes Praktikum mit begleitender Lehrveranstaltung*** (12 KP + 3 KP)			
5. WiSe*	Wahlpflichtmodule Aufbaubereich Wirtschaftswissenschaften* (s. Tabelle) 24 KP		PB nach Wahl**	wir520 International and EU Economic Law 6 KP	Wahlpflichtmodul Aufbaubereich Recht* (s. Tabelle) 6 KP		
4. SoSe*			PB nach Wahl**	wir350 Wirtschaftsverwaltungs- und Umweltrecht 6 KP	wir340 Gesellschaftsrecht <i>oder</i> wir535 Verbraucherrecht 6 KP		
3. WiSe*	wir070 Einführung in das Marketing 6 KP	wir032 Managerial Accounting 6 KP	wir510 Kollektives Arbeitsrecht/ Atypische Arbeitsverhältnisse 6 KP	wir140 Grundlagen des EU-Wirt.R. und Grund- züge des Arb.R. 6 KP	wir040 Grundlagen des Öff.Wirt.R. und Einf. in das Verf.R. 6 KP	wir500 Schadensersatzrecht/ Sachenrecht 6 KP	
2. SoSe	wir120 Mikroökonomische Theorie	wir060 Financial Accounting 6 KP	PB nach Wahl**			wir050 Handelsrecht und Vertiefung in die Methodik der jur. Fallbearbeitung 6 KP	
1. WiSe	wir011 Einführung in die BWL 6 KP	wir021 Buchhaltung und Abschluss 6 KP	wir041 Einführung in die VWL 6 KP	mat990 Mathematik für Ökonomen I 6 KP		wir010 Einführung in das bürgerliche Recht und in die Methodik der juristischen Fallbearbeitung 6 KP	
	Basiscurriculum Wirtschaftswissenschaften		Aufbaubereich Wirtschaftswissenschaften		Basiscurriculum Recht		Aufbaubereich Recht

Aufbaubereiche und Wahlmodule

Wahlpflichtmodule im Aufbaubereich Recht:

Aus den Modulen der nachfolgenden Tabelle ist ein Wahlpflichtmodul im Umfang von 6 KP zu absolvieren.

Modul	Angebotssemester
wir511 Arbeitsrechtliche Probleme in der Betriebspraxis	WiSe
wir540 Digitalisierung und Recht <i>Die Belegung des Moduls wird für das 3. (Vorlesung) und 4. Semester (Seminar) empfohlen.</i>	zweisemestrig
wir550 Rechtsvergleichung	WiSe
wir430 Ausgewählte Themen der Rechtswissenschaften	unregelmäßig

Wahlpflichtmodule im Aufbaubereich Wirtschaftswissenschaften:

Aus den Modulen der nachfolgenden Tabelle sind vier Wahlpflichtmodule im (Gesamt-)Umfang von 24 KP zu absolvieren.

Modul	Angebotssemester
wir082 Corporate Finance	SoSe
wir083 Beschaffung, Produktion und Logistik	SoSe
wir150 Statistik I für Wirtschaftswissenschaftler	SoSe
wir200 Organisation	SoSe
wir221 Einführung in die betriebswirtschaftliche Steuerlehre	SoSe
wir240 International Accounting and Auditing	SoSe
wir400 Strategisches und internationales Marketing	SoSe
mat991 Mathematik für Ökonomen II	WiSe
wir090 Human Resource Management	WiSe
wir100 Unternehmensstrategien	WiSe
wir110 Makroökonomische Theorie	WiSe
wir151 Statistik II für Wirtschaftswissenschaftler	WiSe
wir160 Entrepreneurship	WiSe
wir210 Betriebliche Umweltpolitik	WiSe
wir390 Financial Management	WiSe
wir410 Ausgewählte Themen der BWL	unregelmäßig
wir420 Ausgewählte Themen der VWL	unregelmäßig

Wirtschaftswissenschaften B.A./ B.Sc. (Zwei-Fächer-Bachelor)



Besonderheiten

- Kombination von Wirtschaftswissenschaften mit einem anderen Fach ohne Berufsziel „Schule“
 - **60 KP** / 60 KP → WiWi als zweites Hauptfach
 - **30 KP** / 90 KP → WiWi als Nebenfach
 - zzgl. 30 KP Professionalisierungsmodule
- Sehr individuelle Studienverlaufsplanung notwendig!
 - Bei Bedarf bitte über die Fachstudienberatung beraten lassen

Dadurch von vornherein individuelle Anpassung an Interessen, Profil und berufliche Spezialisierung der Studierenden

Studienverlaufsplan

WiWi als 30-KP-Fach

(siehe auch [fsA der Prüfungsordnung](#))

6. Sem. SoSe	Bachelorarbeit 12 KP (10 Wochen Bearbeitungszeit)	bam	BA-Kolloquium 3 KP	prx108 Berufsfeldbezogenes Praktikum** 12 KP	Begleitende Lehrveranstaltung 3 KP
5. Sem. WS	wir032 Managerial Accounting 6 KP	2. Fach 6 KP	2. Fach 6 KP	2. Fach 6 KP	PB nach Wahl
4. Sem. SoSe	2. Fach 6 KP	2. Fach 6 KP	2. Fach 6 KP	PB nach Wahl	PB nach Wahl
3. Sem. WS	wir021 Buchhaltung und Abschluss 6 KP	wir041 Einführung in die VWL 6 KP	2. Fach 6 KP	2. Fach 6 KP	PB nach Wahl
2. Sem. SoSe	2. Fach 6 KP	2. Fach 6 KP	2. Fach 6 KP	2. Fach 6 KP	PB nach Wahl
1. Sem. WS	wir011 Einführung in die BWL 6 KP	mat990 Mathematik für Ökonomen 6 KP	2. Fach 6 KP	2. Fach 6 KP	2. Fach 6 KP

Studienverlaufsplan

WiWi als 60-KP-Fach

(siehe auch [fsA der Prüfungsordnung](#))

6. Sem. SoSe	Bachelorarbeit 12 KP (10 Wochen Bearbeitungszeit)	bam	BA-Kolloquium 3 KP	prx108 Berufsfeldbezogenes Praktikum** 12 KP	Begleitende Lehrveranstaltung 3 KP
5. Sem. WS	Aus den folgenden Modulen*** sind zwei auszuwählen: <ul style="list-style-type: none"> wir070 Einführung in das Marketing <i>oder</i> wir082 Corporate Finance <i>oder</i> wir083 Beschaffung, Produktion und Logistik <i>oder</i> wir090 Human Resource Management <i>oder</i> wir100 Unternehmensstrategien <i>oder</i> wir130 Bürgerliches Recht und Handelsrecht <i>oder</i> wir140 Grundlagen des EU-Wirtschaftsrechts und Grundzüge des Arbeitsrechts 12 KP	wir110 Makroökonomische Theorie 6 KP	2. Fach 6 KP	2. Fach 6 KP	PB nach Wahl
4. Sem. SoSe		wir120 Mikroökonomische Theorie 6 KP	2. Fach 6 KP	PB nach Wahl	PB nach Wahl
3. Sem. WS	wir032 Managerial Accounting 6 KP	wir041 Einführung in die VWL 6 KP	2. Fach 6 KP	2. Fach 6 KP	PB nach Wahl
2. Sem. SoSe	wir060 Financial Accounting 6 KP	2. Fach 6 KP	2. Fach 6 KP	2. Fach 6 KP	PB nach Wahl
1. Sem. WS	wir021 Buchhaltung und Abschluss 6 KP	wir011 Einführung in die BWL 6 KP	mat990 Mathematik für Ökonomen 6 KP	2. Fach 6 KP	2. Fach 6 KP

Profilbildung im Studium



© Carl von Ossietzky Universität Oldenburg

Profilbildung – Sie sind gefragt!

- **Unsere Bachelorstudiengänge WiWi und BWLjur**
 - führen nicht in den „einen“ Beruf
 - bieten Möglichkeiten der individuellen Gestaltung
 - setzen Motivation und Selbstverantwortung der Studierenden voraus
 - kein „Königsweg“, kein „one-fits-all“
- **Professionalisierungs- und Wahlpflichtbereich ermöglichen Profilbildung**
 - für persönliche Entwicklung
 - für angestrebten Beruf
 - für angestrebten MA-Studiengang
- **Profilbildung insb. über:**

Wahlmöglichkeiten im Studium, Praktika, Bachelorarbeit, Engagement, aktive Teilnahme an Veranstaltungen und Austausch mit Dozent*innen und Kommiliton*innen, Auslandsstudium/-praktikum

Profilorientierte Studienverlaufsplanung

- **Studienverlaufspläne als wichtige Orientierung**
 - Bauen auf prüfungsrechtlichen Vorgaben auf (Prüfungsordnungen und deren Anlagen), Studienverlaufspläne selbst sind keine prüfungsrechtlich verbindlichen Dokumente
 - zu belegende Module werden aufgezeigt
 - allgemein sinnvolle Reihenfolge zur Orientierung (idealtypisch, Empfehlung)
 - Einhalten des Plans ist inhaltlich und organisatorisch sinnvoll
 - Basismodule frühzeitig abschließen, Pflichtmodule nicht zu weit nach hinten schieben
 - Wahlpflichtmodule sollten entsprechend eigener Interessen belegt werden
 - i. d. R. keine prüfungsrechtlich zwingende Reihenfolge von Modulen
- **Individuelle Anpassung des Studienverlaufsplan bei Bedarf**, z. B. wegen
 - Teilzeitstudium
 - Besonderem Interesse an bestimmten Fachbereichen
 - Unterstützung der individuellen Profilbildung
 - Vorbereitung auf ein Praktikum
 - Anforderungen eines anschließenden Masterstudiums
 - Anpassung nur unter Einhaltung prüfungsrechtlicher Vorgaben möglich!

Professionalisierungsbereich

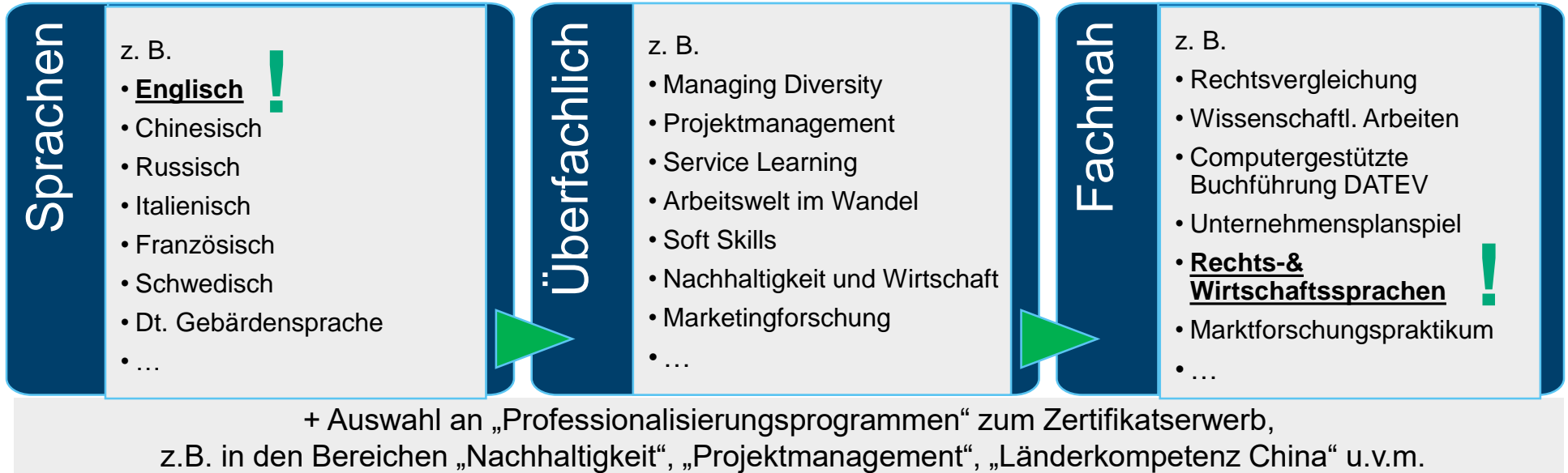
PROFESSIONALISIERUNG AN DER UNIVERSITÄT OLDENBURG BEDEUTET, DASS SIE DIE MÖGLICHKEIT HABEN, SCHLÜSSELKOMPETENZEN UND BERUFSFELDBEZOGENE KOMPETENZEN ZU ERWERBEN, DIE SIE IN IHREM SPÄTEREN BERUFSLEBEN BENÖTIGEN

- Bildung eines eigenen Profils über das Fachstudium hinaus
- Individuelle Gestaltbarkeit (bei außerschulischen Studienschwerpunkten)
- Einzelne Professionalisierungsmodule oder ganze Professionalisierungsprogramme
- BA WiWi und BWLjur: 18 KP, 2-Fächer BA WiWi: 30 KP
 - Zusätzliche Module im PB-Bereich können im Zeugnis unter „Zusatzprüfungen“ bescheinigt werden
- Weitere Informationen unter:
<https://uol.de/studium/professionalisierungsbereich/>

Professionalisierungsmodule

siehe Ordnungen zum Professionalisierungsbereich

3 SÄULEN



- Studiengangsspezifische „Empfehlungen“ (siehe Prüfungsordnungen/ Studienverlaufspläne)
- Belegung von Modulen aus dem Wahlpflichtbereich des eigenen Studiengangs möglich
- Keine Belegung von Pflichtfächern aus anderen zulassungsbeschränkten Studiengängen möglich. Wahlpflichtfächer aus anderen Studiengängen nur auf Antrag.
- Rechtzeitig **Englischkurse** mit Blick auf berufliche Laufbahn und Masterstudium belegen

Die Universität Oldenburg bietet ein Professionalisierungsprogramm „**Länderkompetenz China**“ an. Zielgruppe sind Bachelorstudierende (ab 3. Semester) der Universität Oldenburg. Mit erfolgreichem Abschluss des Professionalisierungsprogramms erhalten die Studierenden ein Zertifikat der Universität Oldenburg.

INHALTE

Das Professionalisierungsprogramm „Länderkompetenz China“ besteht aus drei Modulen zu je 6 Kreditpunkten und kann im Umfang von 12 oder 18 Kreditpunkten studiert werden. Soll das Programm im Umfang von 12 Kreditpunkten (KP) studiert werden, sind die Module Chinesisch I und Kultur und Geschichte Chinas verpflichtend zu absolvieren. Soll das Programm im Umfang von 18 Kreditpunkten studiert werden, sind alle drei Module zu absolvieren.

Dauer: Bis zu 2 Semestern
Umfang: 12/18 Kreditpunkte
Abschluss: Zertifikat „Länderkompetenz China“
der Universität Oldenburg

KONTAKT

Hongrui Wang

Telefon: +49(0)441 798-4126

E-Mail: hongrui.wang@uol.de

Modulbezeichnung	KP
Chinesisch I	6
Chinesisch II	6
Kultur und Geschichte Chinas	6
Gesamt	12/18



Professionalisierungsbereich **Länderkompetenz China**

Ein Zertifikatsprogramm für
B. A. Studierende (ab 3. Semester)
der Universität Oldenburg

Service- und Beratungsangebote



Einige wichtige Beratungs- und Servicestellen im Dep. WiRe

- Studienverlaufsplanung, Schwerpunktwahl, Teilzeitstudium, Orientierung bei der Abschlussarbeit etc.:
 - **Fachstudienberatung WiRe:** Mareike Junker-Michel
- Berufsfeldbezogenes Praktikum
 - **Servicestelle Praktikum:** Teodora Bartel
- Auslandsaufenthalte und internationales Studium:
 - **Koordinationsstelle Internationales Studium WiRe:** Kerstin Groscurth
- Workshops, Netzwerke, Fördermöglichkeiten usw.
 - **Förderverein WiRe**
- Austausch mit Studierenden, Vertretung der Studierendenschaft usw.
 - **Fachschaftsrat WiRe**



Fachstudienberatung

Wir beraten zu fachspezifischen Fragen, u. a.

- Studiengangswahl
- Studienverlaufsplanung, auch bei Teilzeitstudium
- Schwerpunktwahl im Bachelor- und Master-Studium
- Orientierung bei Bachelor- und Masterabschlussarbeiten
- ...

Website inkl. FAQ und Infos zu
Ansprechpartner*innen: <https://uol.de/fsb-wire/>



IHRE ANSPRECHPARTNERIN

BA BWLjur.; Fach-BA & 2-Fächer-BA WiWi:

Mareike Junker-Michel, M.A.

Raum: A5 2-268

Tel.: +49 (0)441 798 -4280

E-Mail: fsb.wire@uol.de

Sprechstunden: Nur nach Vereinbarung!

Servicestelle Praktikum

Informationen und Beratungen zu folgenden Themen:

- Modul **prx108: Berufsfeldbezogenes Praktikum** (15 KP)
(Fach-Bachelor und
Zwei-Fächer Bachelor [außerschulisch])
 - Pflichtpraktikum
(mind. 8 Wochen; max. 320 Arbeitsstunden)
 - Begleitveranstaltung als Vor- oder Nachbereitung
 - Abschluss durch die Prüfungsleistung
(i.d.R. Praktikumsbericht)
- Zeitpunkt und Reihenfolge
- Anrechnungsmöglichkeiten
- Das Praxismodul kann auch im Rahmen von
Auslandsaufenthalten absolviert werden.

Teodora Bartel, M.A.

Fakultät II

A5 Raum 2-260

Tel. 0441 798-4185

Email:

servicestelle.praktikum@uni-oldenburg.de

Homepage:

<https://uol.de/fk2/studium/servicestelle-praktikum>

Sprechstunde:

nach Vereinbarung

Koordinationsstelle Internationales Studium

fachbezogene Beratung zu Auslandsaufenthalten

Im Bachelorstudium interkulturelle Kompetenzen aufbauen und
Interesse an einem Auslandsaufenthalt?

Wir finden einen passenden Weg raus!

offene Sprechzeit für Bachelorstudierende ab WS 2024/25:

Dienstag 11.00-12.00 Uhr und 14.00-15.00 Uhr

außerdem sind Termine nach Vereinbarung möglich
persönlich, telefonisch, online über BBB, im Format „Walk and Talk“

Infoveranstaltungen für Bachelorstudierende

z.B. im November 2024 zum Erasmus Programm, zu weltweiten Austauschplätzen, zu Stipendien und Förderprogrammen, zu verschiedenen weiteren Auslandsmöglichkeiten, Sprachkursen, Events

Einfach zum Newsletter „Internationales Studium“ anmelden, der StudIP Studiengruppe beitreten, einen individuellen Gesprächstermin vereinbaren oder an einer Infoveranstaltung teilnehmen.

Kerstin Groscurth

Tel. 0441 / 798 4146

kerstin.groscurth@uol.de

<https://uol.de/wire/internationales>

Weitere Beauftragte des Department WiRe und zentrale Servicestellen der Uni

Erstinformation – Studienorganisation –
Lernwerkstatt & Workshops

**Zentrale Studien- und Karriereberatung (ZSKB) –
InfoLine – InfoDesk**

E-Mail: studium@uol.de

Telefon: 0441-798 2728

Website: www.uol.de/zskb

Bewerbung – Zulassung – Einschreibung –
Beurlaubung – Gebühren

Immatrikulationsamt

E-Mail: immatrikulationsamt.dez3@uol.de

Website: www.uol.de/immatrikulationsamt

Prüfungsangelegenheiten – Anrechnung

Akademisches Prüfungsamt

E-Mail: p-amt.fk1.fk2.dez3@uol.de

Website: www.uol.de/pruefungsamt

Berufliche Orientierung

Karriereberatung (ZSKB)

E-Mail: karriereberatung@uol.de

Website: www.uol.de/beruf-karriere

Internationales Studium

International Office (IO)

Website: www.uol.de/io

Persönliche und Studienprobleme

Psychologischer Beratungsservice (PBS)

E-Mail: pbs@uol.de

Website: www.uol.de/pbs

Im Dep. WiRe:

u.a. Bafög, Gleichstellung, Praktikum,

Studiengangsleitungen ...

Übersicht unter:

<https://uol.de/wire/beauftragtestudiengangsbeauftragte>

Der Förderverein Wirtschafts- und Rechtswissenschaften

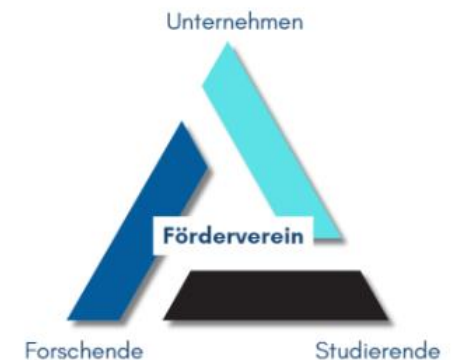
Sie sind auf der Suche nach Möglichkeiten, Ihr Studium zu bereichern, Ihr Netzwerk zu erweitern und Ihre berufliche Zukunft zu gestalten? Dann sind Sie in unserem Förderverein genau richtig!

Der Förderverein ist die Brücke zwischen den Forschenden und Studierenden des Departments für Wirtschafts- und Rechtswissenschaften der Universität Oldenburg und den Unternehmen im Nordwesten.

Hier sind einige der exklusiven Angebote, von denen Mitglieder profitieren:

- Automatische Einladung zu allen Veranstaltungen des Fördervereins (Workshops, Seminare, Vorträge oder Networking-Events)
- Erweiterung des persönlichen Netzwerkes
- Gestaltungsmöglichkeiten und Umsetzung eigener Ideen
- Unterstützung für Ihre Zukunft durch die Ressourcen und Möglichkeiten des Vereins
- Finanzielle Förderung von studentischen Projekten und Veranstaltungen

Entdecken Sie die Möglichkeiten, die Ihnen der Förderverein bietet, und werden Sie Teil einer dynamischen Gemeinschaft, die Ihre Studienzeit bereichern wird.



Hier geht's zu unserer Website, hier finden Sie auch den **Mitgliedsantrag**



Organisatorisches



Hilfreiche Tipps zum fachlichen Start ins Studium und zur Studienverlaufsplanung

- Zum Studienbeginn einen **Online-Brückenkurs Mathematik**?
Auch für Wirtschaftswissenschaften und BWL geeignet:
Kostenfrei und flexibel die Mathematikkenntnisse der Schule auffrischen
<http://www.uni-oldenburg.de/brueckenkurs-mathematik>
 - Zudem Empfehlung: Belegung der Zusatz-Tutorien in Mathe für Ökonomen
- Wie stelle ich mir meinen **Stundenplan** zusammen und wie plane ich meinen **Studienverlauf**?
 - Die Uni Oldenburg stellt hierzu einige kurze Youtube-Videos bereit
<https://www.youtube.com/user/UniversityOldenburg>
 - Stundenplan-Werkstatt der Fachschaft (FSR) WiRe

**Angebot nur
im Rahmen
der O-Woche**

Information und Kommunikation

- **Systematische** Klärung Ihrer Anliegen
 - Erstinformation über Internetseiten (z.B. der Lehrstühle) und Dokumente (Prüfungsordnung, Zugangsordnung etc.)
 - danach bei Bedarf Kontaktaufnahme zu den für dieses Anliegen relevanten Anlaufstellen/Berater*innen
- suchen Sie den **inhaltlichen Austausch mit Dozent*innen** und haben Sie keine „Angst“, diese aufzusuchen und anzusprechen
- Beachten Sie **allgemeine Kommunikationsformen** (z.B. Anrede, angemessene, sachliche Formulierung von E-Mails)

Organisatorisches zum Schluss

- **E-Mail Account** XYZ@uni-oldenburg.de
 - Haupt-Kommunikationsadresse
 - regelmäßig einsehen
 - ggfs. mit privatem Mail-Account verlinken
 - Abkürzung von Mailadressen und Websites mit „...uol.de“ möglich
- Beachten Sie bitte auch die **weiteren Informationsangebote** im Rahmen der O-Woche (z. B. von der ZSKB und der Fachschaft WiRe)



Viel Erfolg beim
Studienstart!