

Name: _____

Aufnahmeprüfung

Institut für Musik

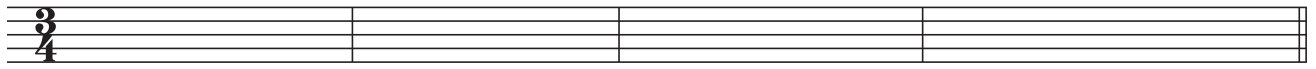
Carl von Ossietzky Universität

Oldenburg

Musiklehre-Klausur

1. Aufgabe:

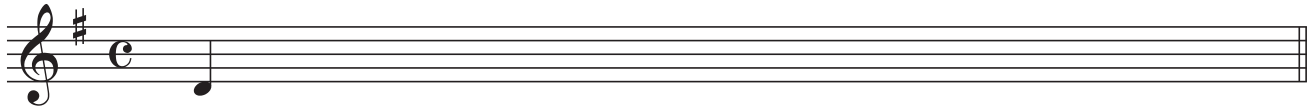
Notieren Sie den Rhythmus:



/8

2. Aufgabe:

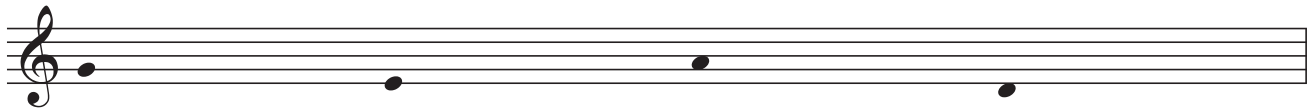
Notieren Sie die Ihnen vorgespielte Melodie (gegeben wird der erste Ton inklusive Notenhals):



/8

3. Aufgabe:

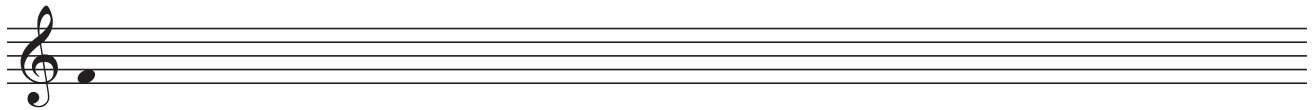
Notieren Sie die Ihnen vorgespielten Dreiklänge und benennen Sie diese (gegeben wird jeweils der tiefste Ton):



/8

4. Aufgabe:

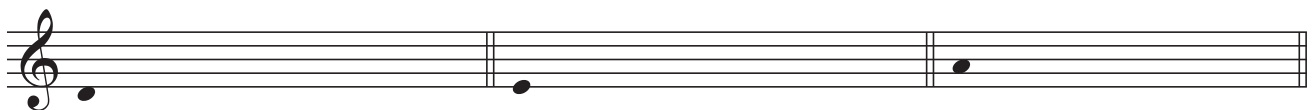
Notieren Sie die Ihnen vorgespielte Intervallreihe und benennen Sie die jeweiligen Intervalle (gr3/+3 etc.):



/10

5. Aufgabe:

Notieren Sie die folgenden Tonleitern (aufwärts vom gegebenen tiefsten Ton):



d-phrygisch

e-melodisch Moll

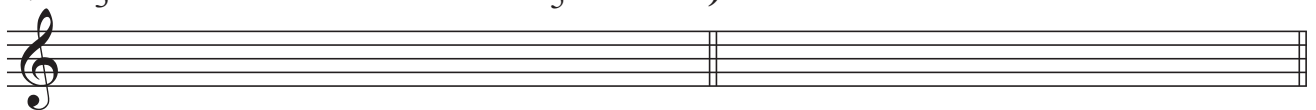
A-Durpentatonik

/6

6. Aufgabe: **Wählen Sie zwischen 6a und 6b.**

Notieren Sie die dazugehörigen Akkordtöne:

A) D₃ A⁶₄ c Fis⁷₅ **B)** Fmaj⁷ Aø⁷ G⁷/F C[#]m⁷



/4

7. Aufgabe: **Wählen Sie zwischen 7a und 7b.**

7a:

Ergänzen Sie die Generalbassstimme zu einem vierstimmigen Satz (Chor- oder Klaviersatz) und beginnen Sie in Oktavlage:

7b:

Ergänzen Sie den Bass zu einer dreistimmigen ii-V-i-Verbindung (beide Stimmen können ins obere System notiert werden):

8. Aufgabe: **Wählen Sie zwischen 8a und 8b.**

8a. Rhythmisieren Sie die Tonfolge zu einem "Volkslied", indem Sie Taktstriche und Notenhälse ergänzen (Tonwiederholungen und längere Notenwerte sind möglich!):

8b. Harmonisieren Sie die folgende Melodie in einem Jazz-Stil, indem Sie Akkordsymbole über den Tönen ergänzen: