

Fachvorstellung MA Slavische Studien

Sünna Looschen, 14.10.2022

Ласкаво
просимо!

Добро
пожаловать!

Herzlich Willkommen!

Dobrodošli!

Сардэчна
запрашаем!

Serdecznie
witamy!

Institut für Slavistik Wir stellen uns vor



Wo sind wir zu finden?

Online

Institut für Slavistik

<http://www.uni-oldenburg.de/slavistik/>

Fachschaft

<https://uol.de/slavistik/das-institut/fachschaft-slavistik>

!Emailverteiler / Listserver!:

<http://www.uni-oldenburg.de/slavistik/das-institut/listserver/>



Bildquelle: Privat

Offline

Die ‚Heimat‘ der Slavistik
Gebäude A10, 2. Stock
und der Prinzensgarten

Der Fachschaftsrat Slavistik

fachschaft.slavistik@uni-oldenburg.de

Ansprechpartner*innen
bei Fragen rund ums
Studium der Slavistik
bzw. Slavischen
Studien

Hilfe von
Studierenden
für Studierende

Organisation von
Veranstaltungen

Alle Studierenden der
Slavistik können sich
anschließen und
ehrenamtlich tätig
werden!




MA Slavische Studien

- Interdisziplinärer Zugang:
 - Slavistische Sprachwissenschaft
 - Slavistische Literaturwissenschaft
 - Geschichte
 - Politik- und Sozialgeschichte
 - Kulturwissenschaft und Kulturgeschichte
 - Kunstgeschichte
- „Nordslavischer“ Fokus:
 - Polen und Russland, Ukraine und Belarus

MA Slavische Studien - Studienaufbau

- Profilbildung (6 KP)
- Schwerpunktbildung (30 KP)
- Ergänzungsbereich (15 KP)
- Sprachpraxis (24 KP)
- Professionalisierungsbereich (15 KP)
- Masterabschlussmodul (30 KP)



Seite 7
03.04.2023

MA Slavische Studien - Studienaufbau

4 _____

3 _____

2 _____

1 _____

**Profil-
bildung**


Fachvorstellung Slavistik - Dr. des. Sünna Looschen

**Schwerpunkt-
bildung**

**Ergänzungs-
bereich**

Sprachpraxis

**Professionali-
sierungsbereich**



Seite 8
03.04.2023

MA Slavische Studien - Studienaufbau

4
Abschlussmodul
 30 KP (Kolloquium, mündl. Prüfung, MA-Arbeit)

3 _____

2
 Slavische Studien -
 Grundlagen und
 Hintergründe
 Mastermodul sla810
 1 VL + 1
 Selbststudium 6 KP

1 _____

**Profil-
bildung**

Fachvorstellung Slavistik - Dr. des. Sünna Looschen

**Schwerpunkt-
bildung**

**Ergänzungs-
bereich**

Sprachpraxis

**Professionali-
sierungsbereich**

frei wählbar
 insg. 15 KP
 (eigene Info-
 Veranstaltung,
 später mehr)

MA Slavische Studien - Studienaufbau

▪ Sprachpraxis:

- „4 Module im Umfang von je 6 KP aus dem Sprachangebot der Slavistik entsprechend den jeweiligen Vorkenntnissen und Zielen hinsichtlich der Erst- und Zweitsprache. In der Regel ist die Belegung von (mindestens) zwei Modulen je in der Erst- und der Zweitsprache vorgesehen.“

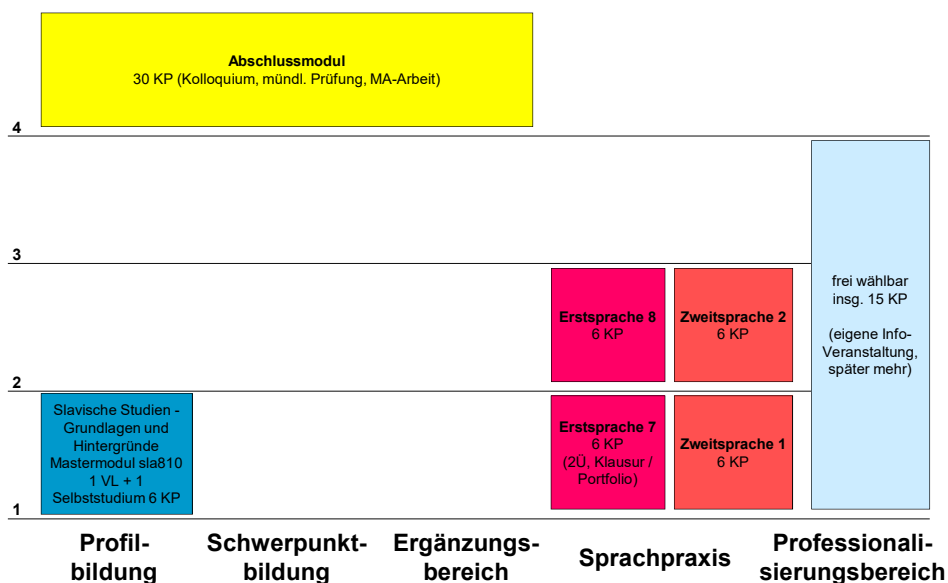
Was sind das für Ziele?

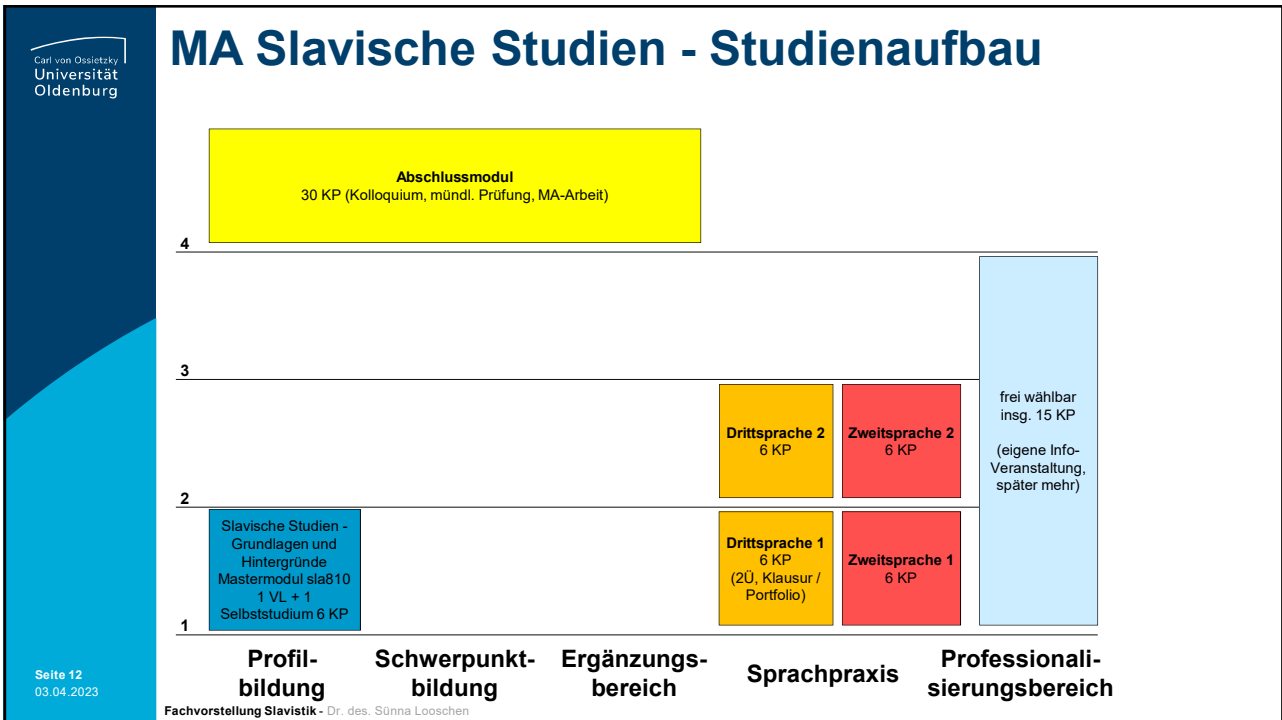
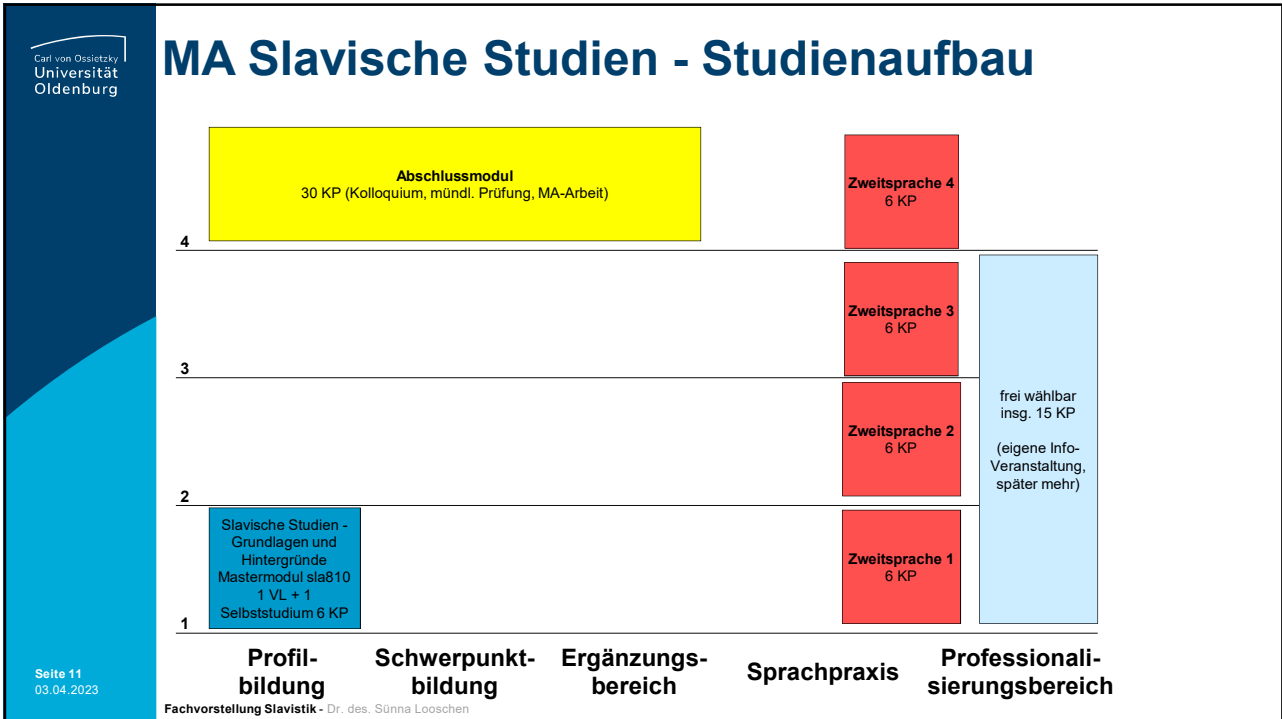
- „der Erwerb von Sprachkenntnissen auf dem Niveau von mind. B 2 in der slavischen Erst- und mind. Niveau A 2.1 in der slavischen Zweitsprache“

Mit anderen Worten...

- Erstsprache: mindestens Kurs 8
- Zweitsprache: mindestens Kurs 2

MA Slavische Studien - Studienaufbau





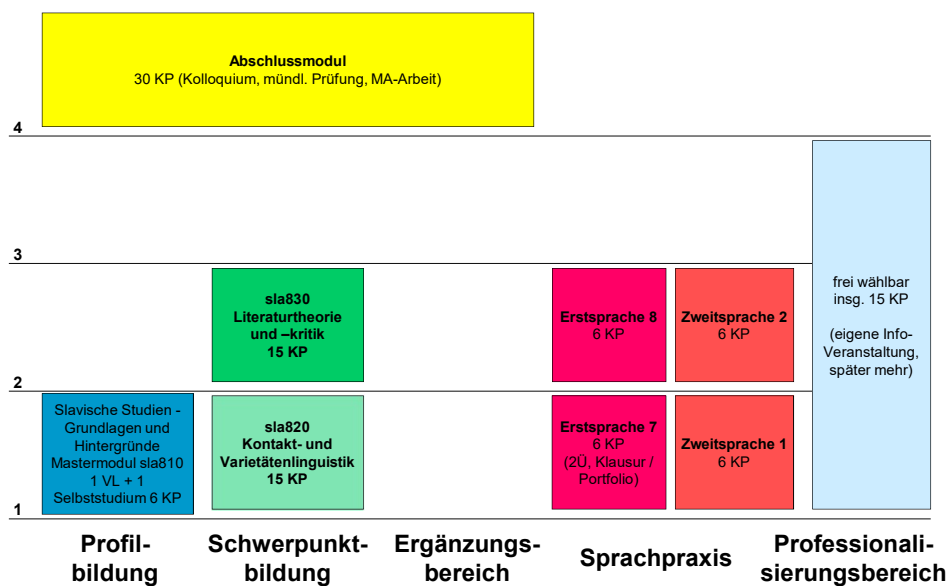
MA Slavische Studien - Studienaufbau

■Schwerpunktbildung

SP1: Slavistische Sprach- und Literaturwissenschaft

- MM 2 „Kontakt- und Varietätenlinguistik“
- MM 3 „Systemlinguistik“
- MM 4 „Geschichte slavischer Literaturen“
- MM 5 „Literaturtheorie und –kritik“

MA Slavische Studien - Studienaufbau



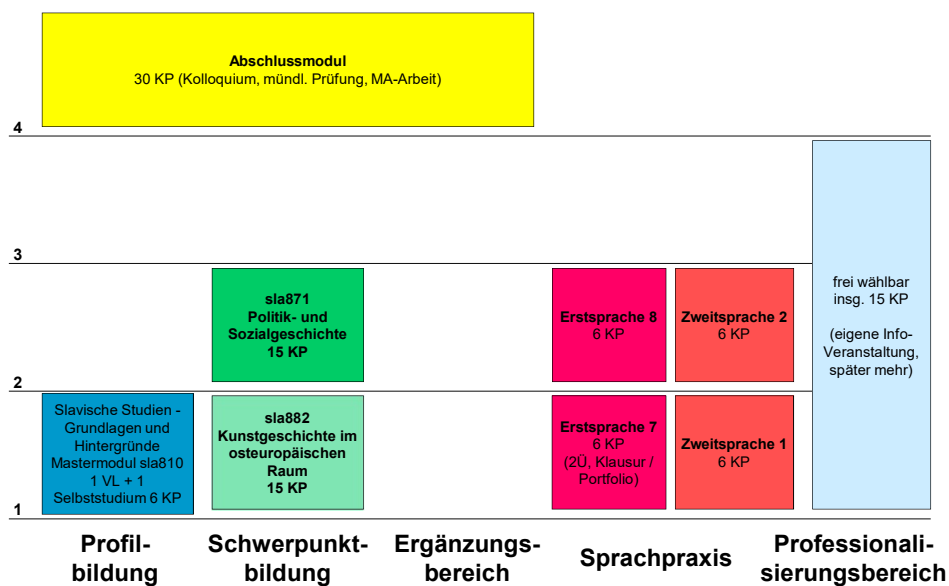
MA Slavische Studien - Studienaufbau

■Schwerpunktbildung

SP2: Deutsch-Slavische Kontakte

- MM 2 „Kontakt- und Varietätenlinguistik“
- MM 4 „Geschichte slavischer Literaturen“
- MM 33 „Politik- und Sozialgeschichte“
- MM 34 „Kulturgeschichte, Gedächtnis und Stereotypen“
- MM 35 „Kulturkontakte“
- MM 36 „Kunstgeschichte im osteuropäischen Raum“

MA Slavische Studien - Studienaufbau

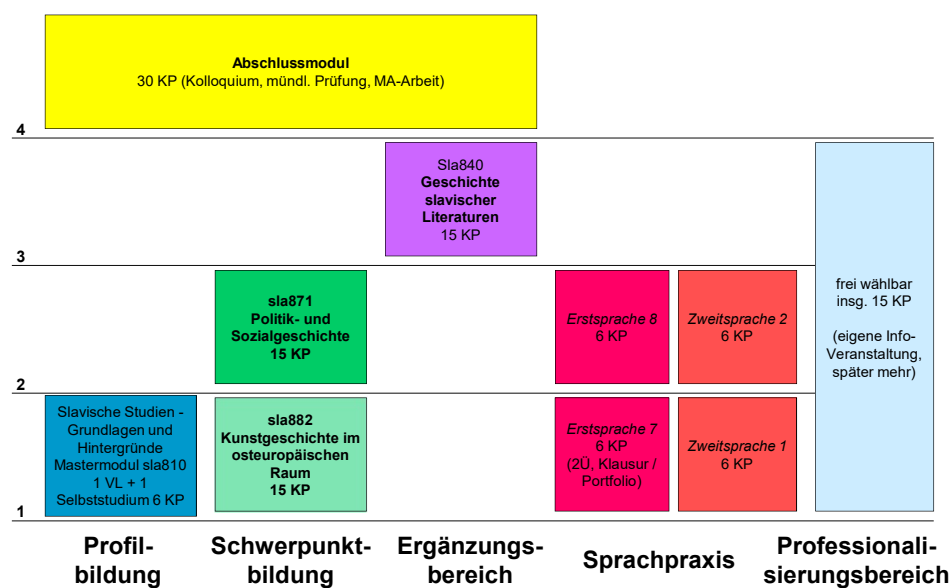


MA Slavische Studien - Studienaufbau

■ Ergänzungsbereich

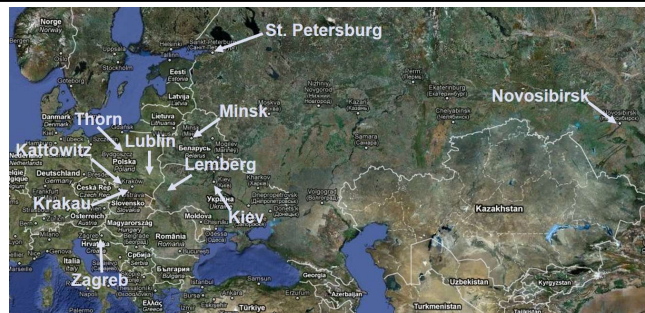
- Im Ergänzungsbereich wird im Rahmen des Moduls MM 10 „Erweiterung“ von Studierenden des SP 1 aus MM 2-5 oder MM 33-36 ein Modul in der Zweitsprache belegt.
- Studierende des SP 2 müssen im Ergänzungsbereich ein Modul aus MM 2-5 (empfohlen wird MM 2 oder MM 4) belegen, sofern dies nicht bereits im Schwerpunktbereich gewählt wurde; anderenfalls wird nach Rücksprache mit den Studiengangsverantwortlichen ein geeignetes Modul aus dem Angebot der FK III und FK IV gewählt.
- Die mehrfache Belegung gleicher Module in unterschiedlichen Semestern ist möglich.

MA Slavische Studien - Studienaufbau



Außerdem...

- Auslandssemester und Sprachkurse (!Frühzeitig planen!)
- Exkursionen
- Weitere Sprachkurse (z.B. auch Kroatisch im Professionalisierungsbereich)
- Gastvorträge und Konferenzen



L'viv



Kraków



Minsk

MA Slavische Studien - Berufsfelder

- Medien
- Journalismus
- Archiv- / Bibliothekswesen
- kulturelle Organisationen
- Touristik
- Außenpolitik, Politikberatung
- NGOs
- Stiftungswesen
- Mittlerorganisationen (Goethe, Bosch, ...)
- interkulturelle Unternehmensberatung
- Verlagswesen
- Erwachsenenbildung
- Promotion/wissenschaftlicher Werdegang
- ...

Weiterführende Informationen zum Studium

Website Slavistik:

<https://uol.de/slavistik/studium>

Website Prüfungsamt der Universität Oldenburg:

https://uol.de/studium/studiengang?id_studg=125&tab=profile&cHash=a95742cb8edac1fee8c9a76ce12d8d6b

Beratungsmöglichkeiten auf einen Blick

Studienberatung:

Sünna Looschen
s.looschen@uol.de
Tel.: 0441 - 798-4616

Anrechnungs- und Anerkennungsfragen:

Prof. Dr. Gun-Britt Kohler (Literaturwissenschaft)
gun.b.kohler@uol.de
Tel.: 0441 - 798-2309

Praktikumsberatung:

Sünna Looschen (Beratung Lehramt)
s.looschen@uol.de
Tel.: 0441 - 798-4616

BAFöG-Beauftragte:

Prof. Dr. Gun-Britt Kohler
gun.b.kohler@uol.de
Tel.: 0441 - 798-2309

Kristina Kromm (Beratung außerschulisch)
k.kromm@uol.de
Tel.: 0441 - 798-4613

