

HINWEISBLATT FÜR LEHRKRÄFTE

- Bei der vorliegenden Rallye geht es nicht um Schnelligkeit, sondern darum, die Fragen möglichst gut zu beantworten.
- Erst- und Zweitklässler gehen in Begleitung von Erwachsenen, die die Fragen vorlesen können. Ab der dritten Klasse sind auch Alleingänge der Schüler unter Beachtung der allgemeinen Gartenregeln möglich:
 - Die Gruppe bleibt zusammen.
 - Es wird nicht getobt oder geschrien.
 - Die Wege werden nicht verlassen.
 - Die frei herumlaufenden Vögel dürfen nicht verfolgt werden.
 - Auf andere Besucher des Gartens wird Rücksicht genommen.
 - Müll gehört in die dafür vorgesehenen Behälter.
- Die vorliegende Rallye beinhaltet 10 Fragen zum Botanischen Garten an 7 Stationen.
- Eine Gruppenteilung in bis zu 4 Gruppen ist möglich. Startpunkt und Ziel ist der Pavillon (siehe Gartenplan des Botanischen Gartens, P).
- Außer den Rallyebögen benötigt jede Gruppe einen Gartenplan (am Eingang im Flyerkasten). Möglicherweise ist es sinnvoll, mit den Kindern das Lesen des Plans vorher zu üben.
- Jede Gruppe beginnt an einem anderen Startpunkt und läuft im Uhrzeigersinn alle vorhandenen Stationen ab.
- Insgesamt dauert die Rallye etwa 1 Stunde.
- Die Rallye ist jahreszeitlich unabhängig. Für kurzfristige Behinderungen durch Baumaßnahmen im Botanischen Garten bitten wir um Verständnis.

Übersicht der Gruppen an den Stationen

Gruppe	Station 1	Station 2	Station 3	Station 4	Station 5	Station 6	Station 7
1	Nord-amerika	Sukkulentenhaus	Nutzpflanzen	Moor	Eulenvolieren	Tropenhaus	Alpinum
2	Heide, Moor, Düne	Eulenvolieren	Tropenhaus	Alpinum	Nord-amerika	Sukkulentenhaus	Nutzpflanzen
3	Tropenhaus	Alpinum	Nord-amerika	Sukkulentenhaus	Nutzpflanzen	Moor	Eulenvolieren
4	Sukkulentenhaus	Nutzpflanzen	Moor	Eulenvolieren	Tropenhaus	Alpinum	Nord-amerika

LÖSUNGEN

- 1) Auf eurem Weg durch den Botanischen Garten werdet ihr an verschiedenen gestalteten Beeten vorbeikommen. Einige Pflanzenbeete stellen Pflanzen aus verschiedenen Ländern und Kontinenten dar. Notiert hier alle Länder und Regionen, die ihr während der Rallye entdeckt.
- 2) Wie heißt der dickste Baum in Nordamerika?
Silberhorn
- 3) Was sind Sukkulente? Schau mal im Sukkulentenhaus nach und kreuze dann an:
Kakteen
- 4) Wie heißt der Gründer des Botanischen Gartens? Es gibt einen Gedenkstein für ihn in der Nähe des Sukkulentenhauses.
Wilhelm Meyer (Gründungsjahr: 1882)
- 5) Geht nun weiter zum Garten „Vom Werden der Nutzpflanzen“. Wie heißt diese Pflanze? Aus ihr besteht die Hecke.
Buchsbaum
- 6) Welche Heideart wächst am häufigsten im Bereich „Heide, Moor, Düne“ des Botanischen Gartens? Kreuze an.
Besenheide
- 7) Gehe zu den Vogelvolieren hinter dem Arzneigarten. Dort lebt die Schnee-Eule. Warum ist die Schnee-Eule weiß?
Tarnung
- 8) Suche im Tropenhaus drei Pflanzen, die wir nutzen oder von denen wir die Früchte essen.
z. B. Reis, Zuckerrohr, Banane, Pfeffer, Chili, Papaya, ...
- 9) Wer pfeift hier so? Könnt ihr die Tiere entdecken?
Pfeilgiftfrösche/Baumsteigerfrösche
- 10) Geht in den Bereich des Alpinums. Sucht euch jeder eine der Pflanzen, die hier wachsen, aus und zeichnet sie möglichst genau und groß in diesen Kasten.

RALLYE DURCH DEN BOTANISCHEN GARTEN

Gruppe 1 (Start: Nordamerika)

- 1) Auf eurem Weg durch den Botanischen Garten werdet ihr an verschiedenen gestalteten Beeten vorbeikommen. Einige Pflanzenbeete stellen Pflanzen aus verschiedenen Ländern und Kontinenten dar. Notiert hier alle Länder und Regionen, die ihr während der Rallye entdeckt.
-
-

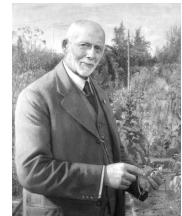
- 2) Wie heißt der dickste Baum in Nordamerika?
-

- 3) Was sind Sukkulente? Schau mal im Sukkulentehaus nach und kreuze dann an:

- Rosen
- Orchideen
- Kakteen



- 4) Wie heißt der Gründer des Botanischen Gartens? Es gibt einen Gedenkstein für ihn in der Nähe des Sukkulentehauses.
-

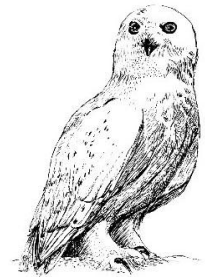


- 5) Geht nun weiter zum Garten „Vom Werden der Nutzpflanzen“. Wie heißt diese Pflanze? Aus ihr besteht die Hecke.
-



- 6) Welche Heideart wächst am häufigsten im Bereich „Heide, Moor, Düne“ des Botanischen Gartens? Kreuze an.
- Perlheide
 - Besenheide
 - Kronenheide

- 7) Gehe zu den Vogelvolieren hinter dem Arzneigarten. Dort lebt die Schnee-Eule. Warum ist die Schnee-Eule weiß?

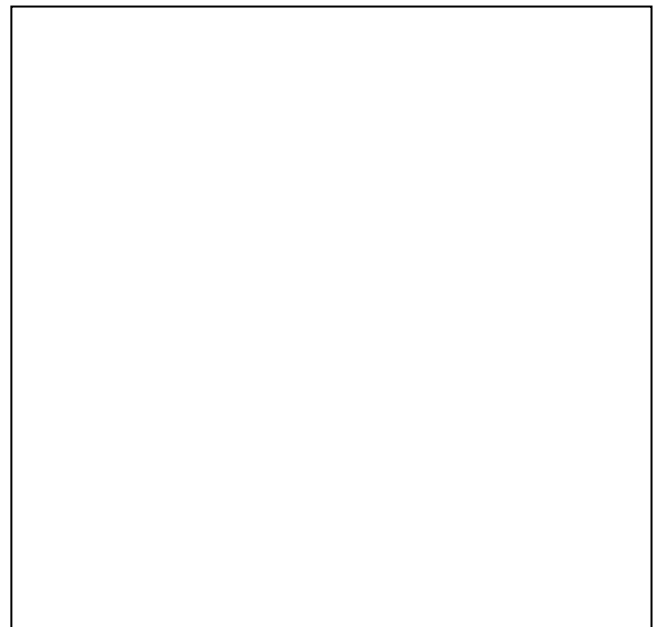


- 8) Suche im Tropenhaus drei Pflanzen, die wir nutzen oder von denen wir die Früchte essen.

1. _____
2. _____
3. _____

- 9) Wer pfeift hier so? Könnt ihr die Tiere entdecken?

- 10) Geht in den Bereich des Alpinums. Sucht euch jeder eine der Pflanzen, die hier wachsen, aus und zeichnet sie möglichst genau und groß in diesen Kasten.



Jetzt seid ihr fertig, und ihr könnt zum Pavillon zurückkehren!
Wir hoffen, es hat euch Spaß gemacht!

RALLYE DURCH DEN BOTANISCHEN GARTEN

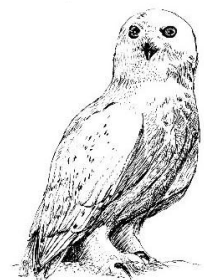
Gruppe 2 (Start: Heide, Moor, Düne)

- 1) Auf eurem Weg durch den Botanischen Garten werdet ihr an verschieden gestalteten Beeten vorbeikommen. Einige Pflanzenbeete stellen Pflanzen aus verschiedenen Ländern und Kontinenten dar. Notiert hier alle Länder und Regionen, die ihr während der Rallye entdeckt.

- 2) Welche Heideart wächst am häufigsten im Bereich „Heide, Moor, Düne“ des Botanischen Gartens? Kreuze an.

- Perlheide
- Besenheide
- Kronenheide

- 3) Gehe zu den Vogelvolieren hinter dem Arzneigarten. Dort lebt die Schnee-Eule. Warum ist die Schnee-Eule weiß?

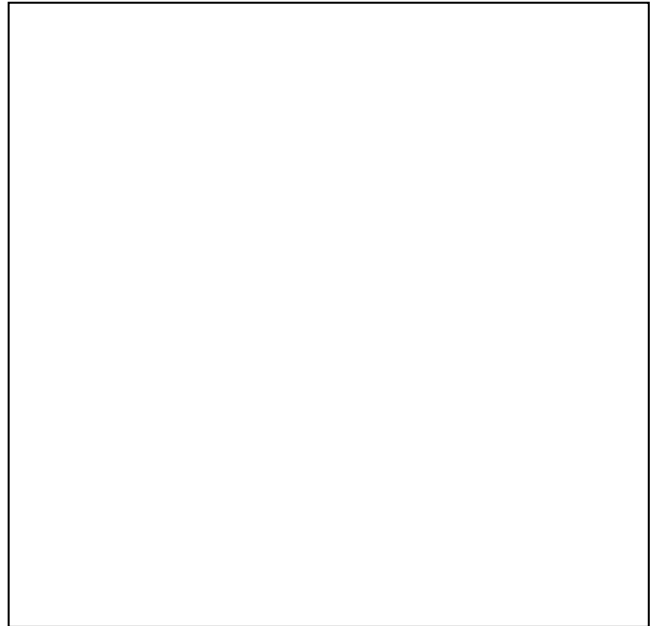


- 4) Suche im Tropenhaus drei Pflanzen, die wir nutzen oder von denen wir die Früchte essen.

1. _____
2. _____
3. _____

- 5) Wer pfeift hier so? Könnt ihr die Tiere entdecken?

- 6) Geht in den Bereich des Alpinums. Sucht euch jeder eine der Pflanzen, die hier wachsen, aus und zeichnet sie möglichst genau und groß in diesen Kasten.



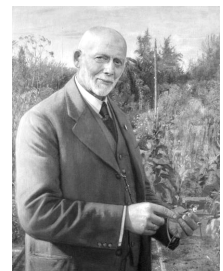
- 7) Wie heißt der dickste Baum in Nordamerika?
-

- 8) Was sind Sukkulenten? Schau mal im Sukkulentehaus nach und kreuze dann an:

- Rosen
- Orchideen
- Kakteen



- 9) Wie heißt der Gründer des Botanischen Gartens? Es gibt einen Gedenkstein für ihn in der Nähe des Sukkulentehauses.
-



- 10) Geht nun weiter zum Garten „Vom Werden der Nutzpflanzen“. Wie heißt diese Pflanze? Aus ihr besteht die Hecke.
-



**Jetzt seid ihr fertig, und ihr könnt zum Pavillon zurückkehren!
Wir hoffen, es hat euch Spaß gemacht!**

RALLYE DURCH DEN BOTANISCHEN GARTEN

Gruppe 3 (Start: Tropenhaus)

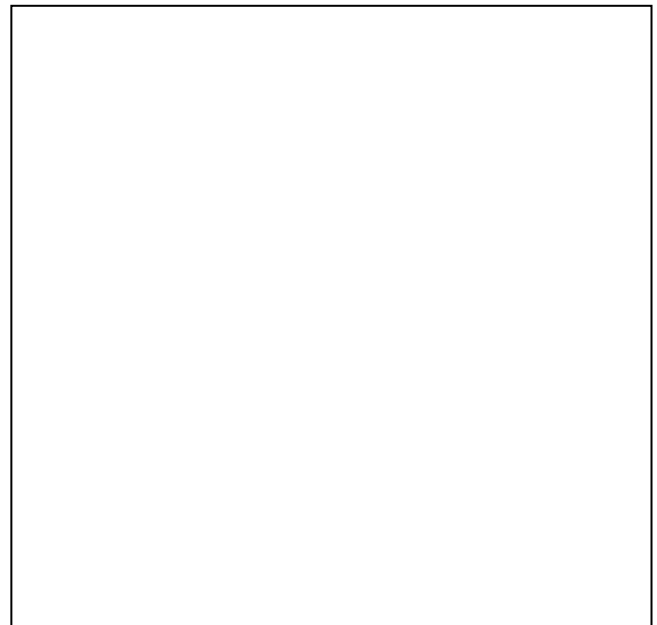
- 1) Auf eurem Weg durch den Botanischen Garten werdet ihr an verschiedenen gestalteten Beeten vorbeikommen. Einige Pflanzenbeete stellen Pflanzen aus verschiedenen Ländern und Kontinenten dar. Notiert hier alle Länder und Regionen, die ihr während der Rallye entdeckt.

- 2) Suche im Tropenhaus drei Pflanzen, die wir nutzen oder von denen wir die Früchte essen.

1. _____
2. _____
3. _____

- 3) Wer pfeift hier so? Könnt ihr die Tiere entdecken?

- 4) Geht in den Bereich des Alpinums. Sucht euch jeder eine der Pflanzen, die hier wachsen, aus und zeichnet sie möglichst genau und groß in diesen Kasten.



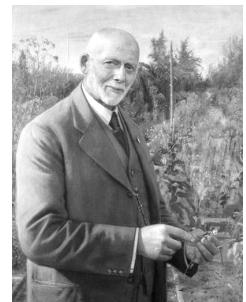
5) Wie heißt der dickste Baum in Nordamerika?

6) Was sind Sukkulenten? Schau mal im Sukkulentenhaus nach und kreuze dann an:

- Rosen
- Orchideen
- Kakteen



7) Wie heißt der Gründer des Botanischen Gartens? Es gibt einen Gedenkstein für ihn in der Nähe des Sukkulentenhauses.



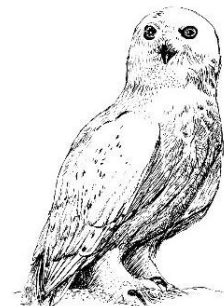
8) Geht nun weiter zum Garten „Vom Werden der Nutzpflanzen“. Wie heißt diese Pflanze? Aus ihr besteht die Hecke.



9) Welche Heideart wächst am häufigsten im Bereich „Heide, Moor, Düne“ des Botanischen Gartens? Kreuze an.

- Perlheide
- Besenheide
- Kronenheide

10) Gehe zu den Vogelvolieren hinter dem Arzneigarten. Dort lebt die Schnee-Eule. Warum ist die Schnee-Eule weiß?



**Jetzt seid ihr fertig, und ihr könnt zum Pavillon zurückkehren!
Wir hoffen, es hat euch Spaß gemacht!**

RALLYE DURCH DEN BOTANISCHEN GARTEN

Gruppe 4 (Start: Sukkulentenhaus)

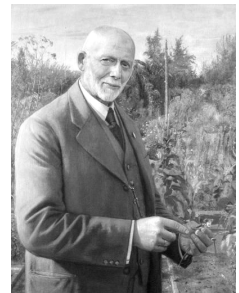
- 1) Auf eurem Weg durch den Botanischen Garten werdet ihr an verschiedenen gestalteten Beeten vorbeikommen. Einige Pflanzenbeete stellen Pflanzen aus verschiedenen Ländern und Kontinenten dar. Notiert hier alle Länder und Regionen, die ihr während der Rallye entdeckt.

- 2) Was sind Sukkulenten? Schau mal im Sukkulentenhaus nach und kreuze dann an:

- Rosen
- Orchideen
- Kakteen



- 3) Wie heißt der Gründer des Botanischen Gartens? Es gibt einen Gedenkstein für ihn in der Nähe des Sukkulentenhauses.



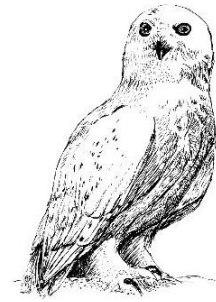
- 4) Geht nun weiter zum Garten „Vom Werden der Nutzpflanzen“. Wie heißt diese Pflanze? Aus ihr besteht die Hecke.



- 5) Welche Heideart wächst am häufigsten im Bereich „Heide, Moor, Düne“ des Botanischen Gartens? Kreuze an.

- Perlheide
- Besenheide
- Kronenheide

- 6) Gehe zu den Vogelvolieren hinter dem Arzneigarten. Dort lebt die Schnee-Eule. Warum ist die Schnee-Eule weiß?

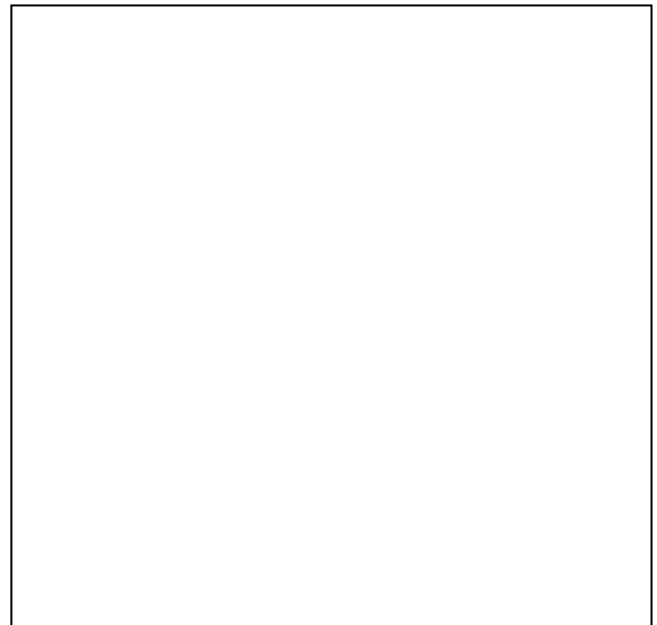


- 7) Suche im Tropenhaus drei Pflanzen, die wir nutzen oder von denen wir die Früchte essen.

1. _____
2. _____
3. _____

- 8) Wer pfeift hier so? Könnt ihr die Tiere entdecken?

- 9) Geht in den Bereich des Alpinums. Sucht euch jeder eine der Pflanzen, die hier wachsen, aus und zeichnet sie möglichst genau und groß in diesen Kasten.



- 10) Wie heißt der dickste Baum in Nordamerika?

**Jetzt seid ihr fertig, und ihr könnt zum Pavillon zurückkehren!
Wir hoffen, es hat euch Spaß gemacht!**