

**Technolingua**  
ein multisensorischer Zugang zum Zweitspracherwerb

CARL  
VON  
OSSIEZKY  
universität OLDENBURG

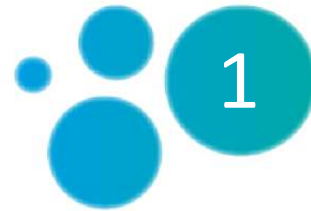
# Playstation 4 Controller



Sprachniveau: Einfach

# Playstation 4 Controller (Akku Tausch)

Zeitaufwand: 20-30 Minuten



Das brauchst du:



Kit für Elektronikreparaturen



Gummimatte (optional)



**Schalte den Controller aus und ziehe das Ladekabel ab, vor dem Beginnen!**

Werkzeuge:

## Kit für Elektronikreparaturen



Das brauchst du:

- 1 Spudger
- 2 Schraubendreher
- 3 Schraubendreher-Aufsatz (Kreuz 00)
- 4 Pinzette
- 5 Plektrum

# Schrauben lösen



## Was ist zu tun?

- Löse alle **4** sichtbaren Schrauben auf der Rückseite des Controllers und platziere sie auf der Gummimatte.



## Was brauchst du?

- Schraubendreher
- Schraubendreher-Aufsatz (Kreuz 00)

## L1- und R1-Taste entfernen

4



### Was ist zu tun?

- Drücke die L1- und die R1-Taste vorsichtig mit dem Plektrum aus dem Gehäuse
- ⚠ Halte die Taste fest, damit sie nicht durch den Raum fliegt



### Was brauchst du?

- Plektrum

## Abdeckung lösen 1



### Was ist zu tun?

- Stecke ein Plektrum unter die obere rechte Ecke der Abdeckung
- Ziehe das Plektrum am Gehäuse entlang, um die Clips zu lösen



### Was brauchst du?

- Plektrum



## Abdeckung lösen 1 (Video)

5



### Was ist zu tun?

- Schaue das Video, falls du Probleme beim Lösen der Abdeckung hast.



### Was brauchst du?

- Plektrum

## Abdeckung lösen 2



### Was ist zu tun?

- Drücke das Gehäuse mit dem Plektrum vorsichtig auseinander.
- ! Setze das Plektrum an unterschiedlichen Stellen an.



### Was brauchst du?

- Plektrum



## Abdeckung aufklappen



### Was ist zu tun?

- Sobald die Abdeckung lose ist, lege den Controller, wie abgebildet auf die Matte und **klappe** die Abdeckung nach **hinten**.



Achte darauf, dass alle Clips gelöst sind und die Abdeckung sich frei bewegen lässt



## Abdeckung aufklappen (Video)

7



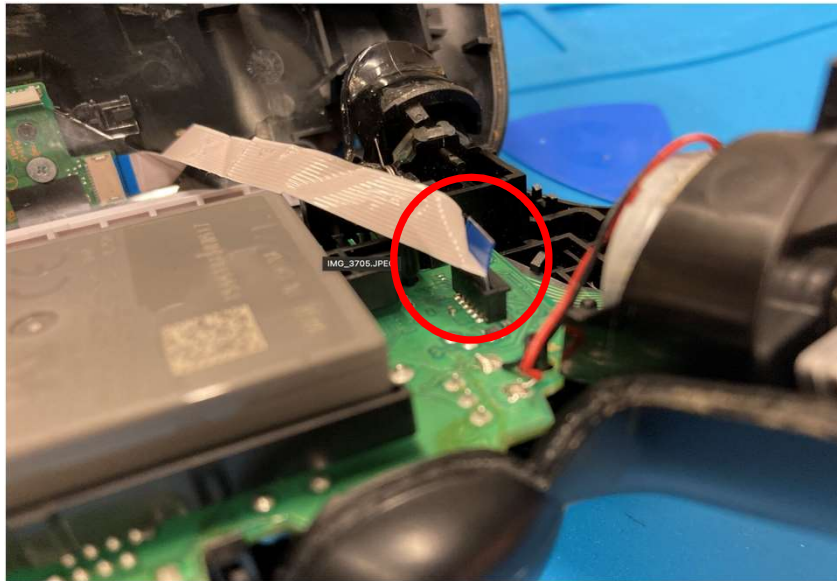
### Was ist zu tun?

- Schau das Video, falls du Probleme beim Öffnen der Abdeckung hast.

**⚠ Klappe die Abdeckung um und beachte das Kabel**

# Kabel lösen

8



## Was ist zu tun?

- Trenne das Kabel von der Platine, indem du es vorsichtig aus der Halterung ziehst.

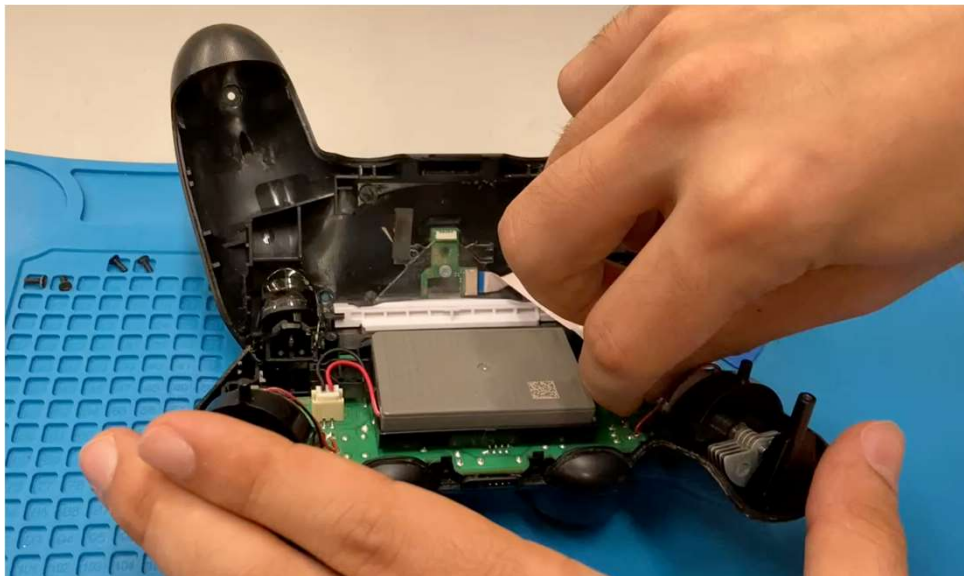


## Was brauchst du?

- Pinzette (optional)



## Kabel lösen (Video)



### Was ist zu tun?

- Schau das Video, falls du Probleme beim Lösen des Steckers hast.

**⚠** Achte darauf, in **welche Richtung die blaue Lasche** zeigt

## Abdeckung weglegen



### Was ist zu tun?

- Lege die Abdeckung beiseite
- Lege den Controller mit der Platine nach oben

## Stecker lösen

10



### Was ist zu tun?

- Löse den Stecker vorsichtig aus der Halterung. Nutze die Zange oder die Pinzette
- **⚠ Ziehe nicht an den Kabeln. Frage nach Hilfe, wenn es mit der Zange / Pinzette zu schwierig ist**

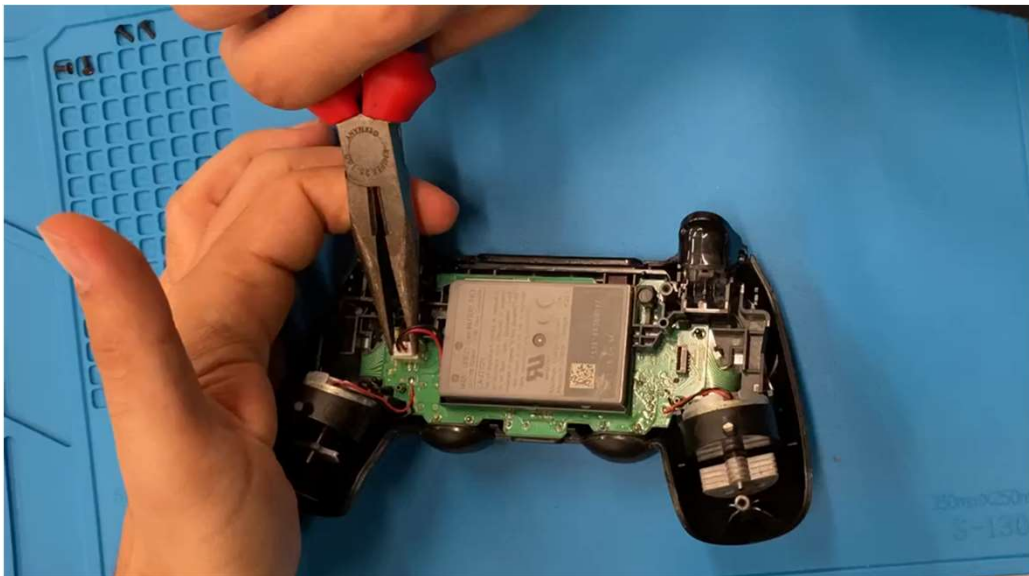
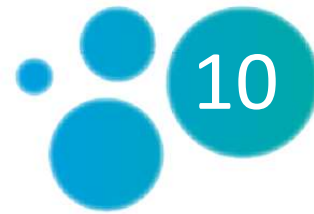


### Was brauchst du?

- Zange oder Pinzette



## Stecker lösen (Video)



### Was ist zu tun?

- Schau das Video, falls du Probleme beim Lösen des Steckers hast.

**⚠ Ziehe nicht an den Kabeln**



### Was brauchst du?

- Zange oder Pinzette

# Akku herausnehmen

11



## Was ist zu tun?

- Entferne den Akku aus dem Controller und lege ihn beiseite
- Nun kannst du den Akku austauschen



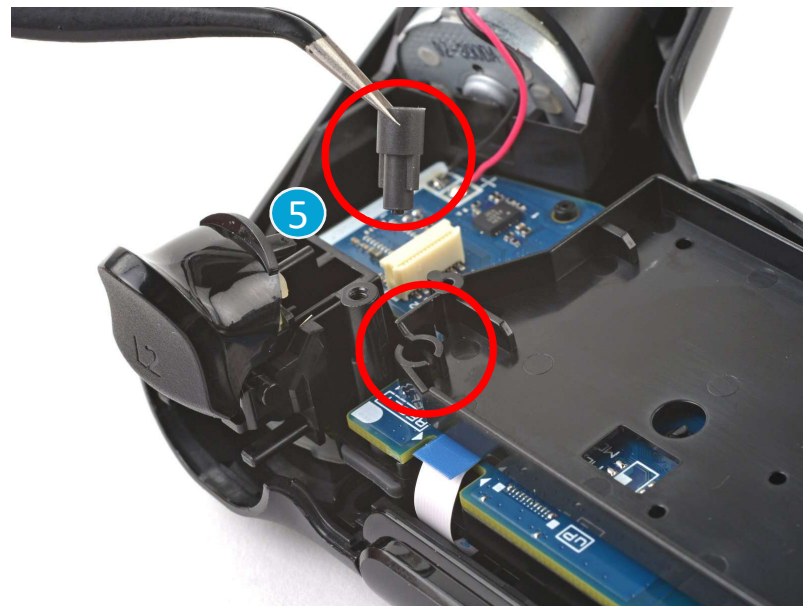


## Was ist zu tun?

- Führe die Schritte in **umgekehrter Reihenfolge** durch, um den Controller wieder **zusammenzubauen**...
- ... oder befolge die **nächsten Schritte**, um den Controller **weiter auseinanderzubauen**

## Reset-Taste entfernen

13



### Was ist zu tun?

- Entferne die Reset-Taste (kleines Plastikteil) mit der Pinzette
- Lege die Reset-Taste beiseite



### Was brauchst du?

- Pinzette

# Akkualter entfernen

14



## Was ist zu tun?

- Nimm den Akkuhalter aus dem Controller und lege ihn beiseite

⚠ Wenn das Teil festsetzt, löse die **Rasten** mit dem Spudger

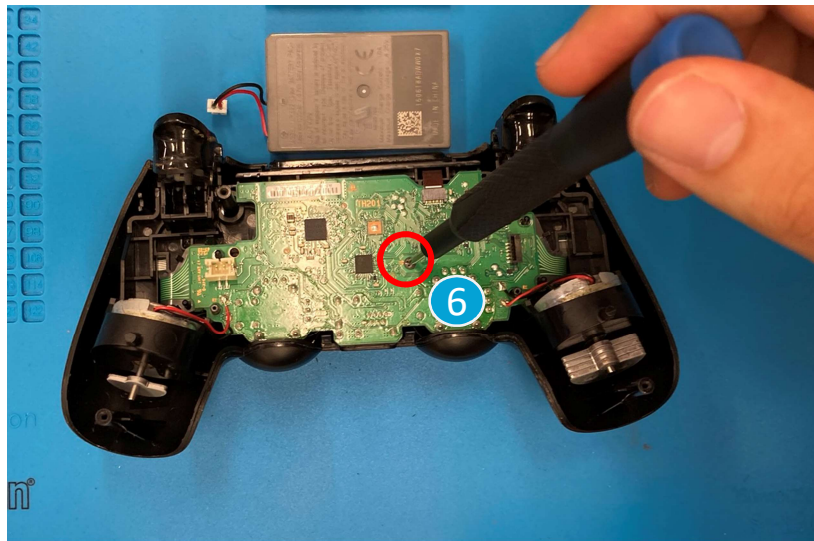


## Was brauchst du?

- Spudger (optional)

## Platine losschrauben

15



### Was ist zu tun?

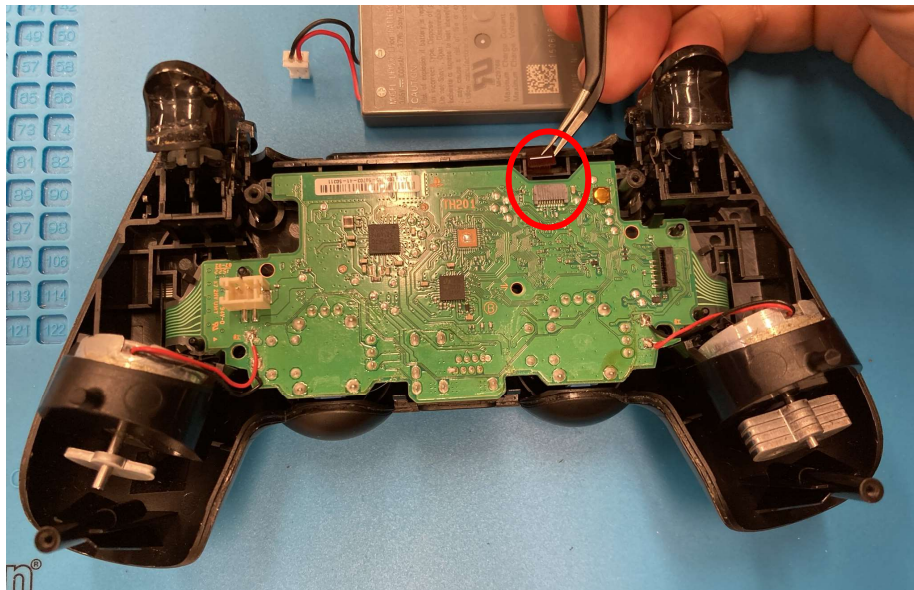
- Löse die Schraube, mit der die Platine befestigt ist
- Lege die Schraube beiseite



### Was brauchst du?

- Schraubendreher
- Schraubendreher-Aufsatz (Kreuz 00)

# Touchpad Kabel lösen



## Was ist zu tun?

- Klappe zuerst den schwarzen Bügel mit dem Spudger um
- Greife das flache Kabel mit der Pinzette und ziehe es heraus



## Was brauchst du?

- Spudger
- Pinzette



## Touchpad Kabel lösen (Video)

16



### Was ist zu tun?

- Schau das Video, falls du Probleme beim Lösen des Kabels hast.



### Was brauchst du?

- Pinzette

## Platine entfernen 1

17

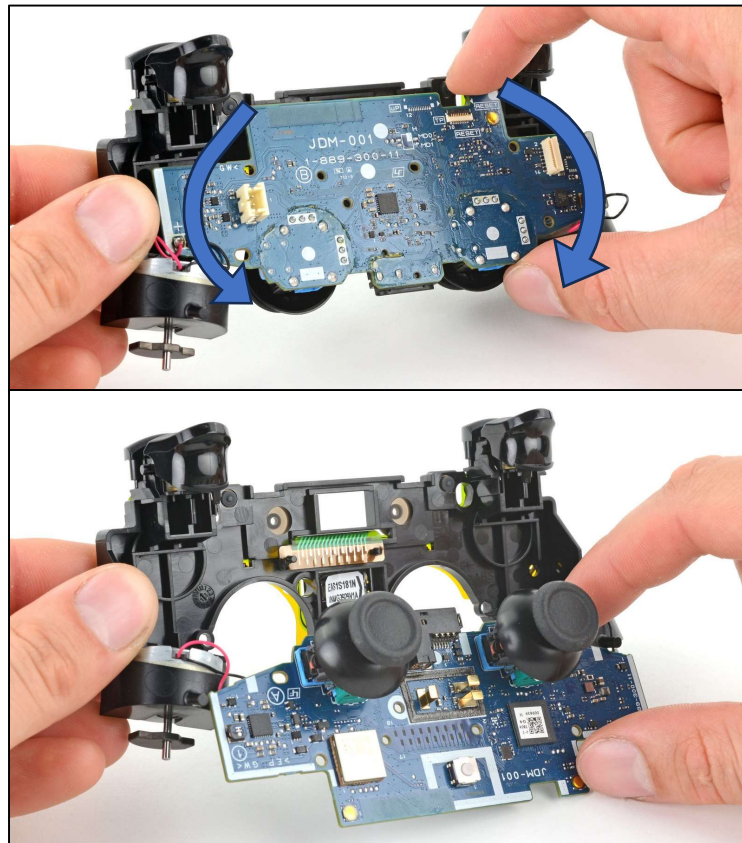


### Was ist zu tun?

- Greife den Rahmen der Platine an den **markierten Stellen**
- Nimm den Rahmen und die Platine mit den Fingern und entferne sie vom Gehäuse
  - ⚠ **Achte darauf, Platine und Rahmen nicht direkt voneinander zu trennen**

## Platine entfernen 2 (optional)

18



### Was ist zu tun?

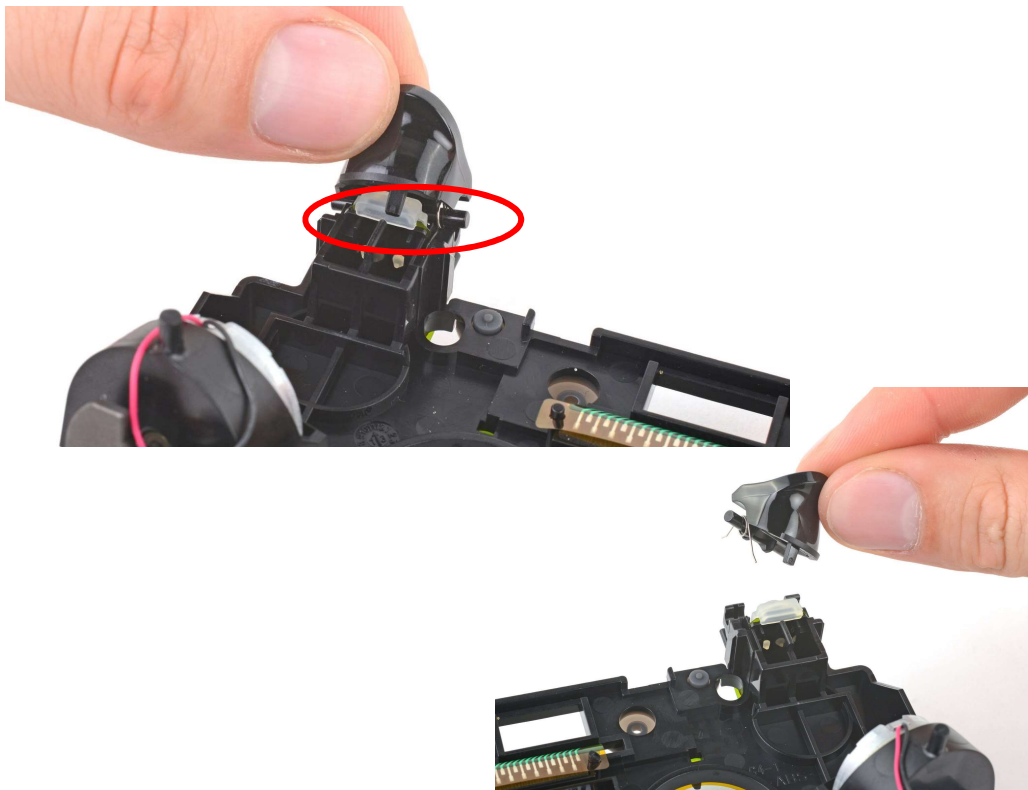
- Klappe die Platine vorsichtig um, so dass du die Analog-Sticks sehen kannst

**⚠ Achte darauf, dass die Kabel zu den Motoren nicht reißen**



## R2- und L2-Taste entfernen

19



### Was ist zu tun?

- Klipse die R2- und die L2-Taste vom Rahmen ab

⚠ Pass auf, die **Feder** soll nicht abspringen



## Was ist zu tun?

- Führe die Schritte nun in **umgekehrter Reihenfolge** durch, um den Controller wieder **zusammenzubauen**



## Was brauchst du?

- Schraubendreher
- Schraubendreher-Aufsatz (Kreuz 00)
- Pinzette (optional)