

gefördert durch



Deutsche
Bundesstiftung Umwelt

www.dbu.de

CARL
VON
OSSIEZKY
universität OLDENBURG

Schlauch flicken



Niveau: Mittel

Werkzeuge



Das brauchst du:

- 1 Schleifpapier
- 2 Flicker
- 3 Kleber
- 4 2x Mantelheber

Vorbereiten

1



Was ist zu tun?

Zunächst wird das Ventil auseinander geschraubt.



Achte auf die Einzelteile. Diese gehen leicht verloren.



Was brauchst du?

Abwerfen

2



Was ist zu tun?

Der Mantel wird mit Hilfe des Mantelhebers an einer beliebigen Stelle über die Felge geworfen.

Der Mantelheber wird an einer Speiche fixiert.



Was brauchst du?

- 2x Mantelheber

Abwerfen

3



Was ist zu tun?

Der Mantel wird mit dem zweiten Mantelheber vollständig von einer Seite der Felge geworfen.



Was brauchst du?

- 2x Mantelheber

Ausziehen

4



Was ist zu tun?

Der Schlauch wird vorsichtig zwischen Felge und Mantel hervor gezogen.



Was brauchst du?

Abwerfen

5

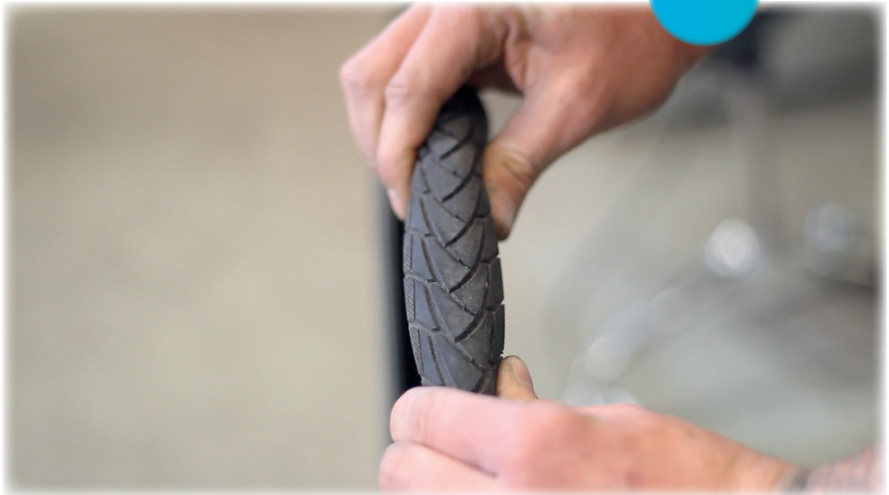


Was ist zu tun?

Der Mantel wird vollständig von der Felge genommen.



Was brauchst du?



Was ist zu tun?

Der Mantel wird auf Fremdkörper kontrolliert.

Sollten sich Fremdkörper, wie Glasscherben, in der Manteldecke befinden, werden diese vorsichtig entfernt.



Was brauchst du?

Flicken

7



Was ist zu tun?

Das Ventil wird wieder in den Ventilsitz am Schlauch eingeschraubt.



Was brauchst du?

- Ventil

Flicken

8



Was ist zu tun?

Der Schlauch wird mit Luft befüllt.



Was brauchst du?

- Luftpumpe



Was ist zu tun?

Das Loch wird gesucht und markiert.
Hierzu wird der Schlauch rundherum abgetastet.

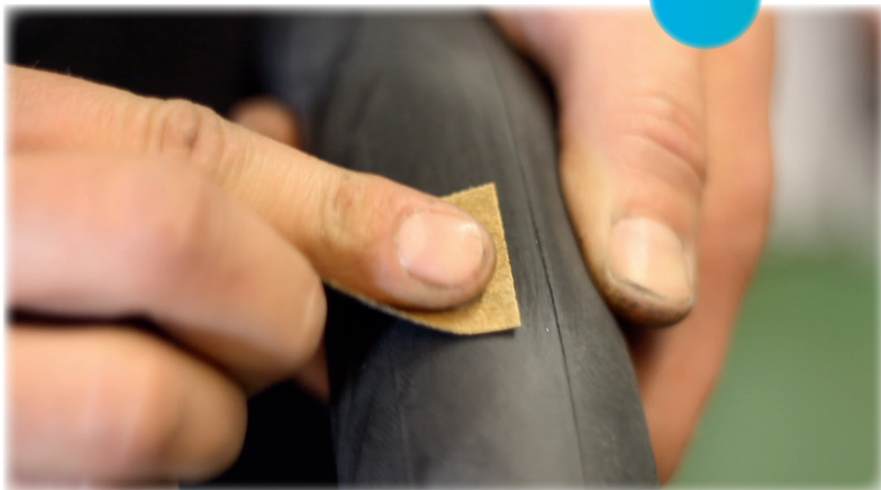


Wenn der Schlauch stark aufgepumpt wird, ist das Ausströmen der Luft oftmals deutlich zu hören.



Was brauchst du?

- Stift



Was ist zu tun?

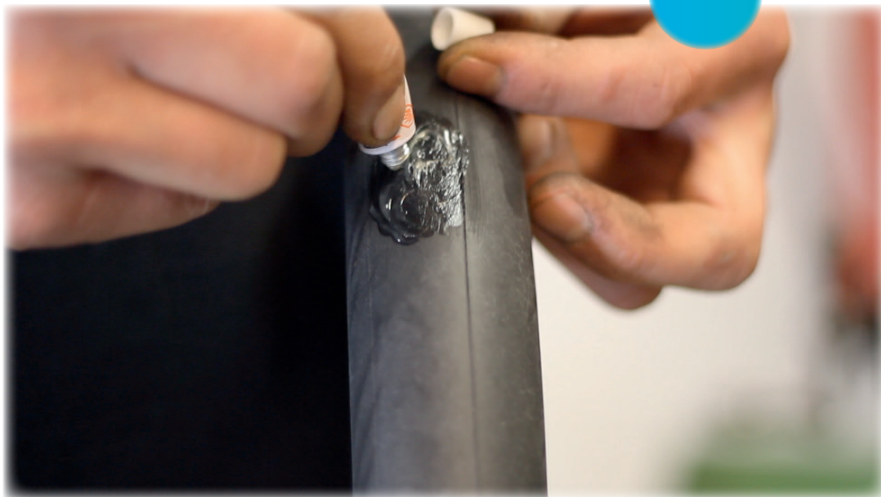
Die Fläche rund um das Loch wird aufgeraut.

Es sollte mindestens die Größe des Flickens aufgeraut werden.



Was brauchst du?

- Schleifpapier



Was ist zu tun?

Der Kleber wird in Größe des Flickens rund um das Loch auf der aufgerauten Fläche aufgetragen.



Was brauchst du?

- Kleber



Was ist zu tun?

Der Flicker wird über dem Loch aufgebracht und kräftig aufgedrückt. Der Druck wird für 30 Sekunden gehalten. Die Folie des Flickers wird vorsichtig abgezogen.

Das Ventil wird wieder rausgeschraubt.



Was brauchst du?

- Flicker

Aufwerfen

13



Was ist zu tun?

Der Mantel wird wieder auf einer Seite der Felge aufgeworfen.



Was brauchst du?



Was ist zu tun?

Der Schlauch wird wieder zwischen Felge und Mantel eingezogen.

Es wird mit dem Ventil begonnen.

Das Ventil wird wieder durch das Loch in der Felge gesteckt und zusammengeschraubt.



Was brauchst du?

- Ventil

Einziehen

15



Was ist zu tun?

Der Schlauch wird leicht aufgepumpt.



Was brauchst du?

- Luftpumpe

Einziehen

16



Was ist zu tun?

Der Schlauch wird vollständig zwischen Felge und Mantel eingezogen.



Was brauchst du?



Was ist zu tun?

Das Ventil wird weit nach oben gedrückt.

An dieser Stelle wird der Mantel mit der zweiten Seite wieder auf die Felge aufgeworfen.



Was brauchst du?



Was ist zu tun?

Der Mantel wird vollständig auf die Felge aufgeworfen.



Es wird darauf geachtet, dass der Schlauch nicht zwischen Mantel und Felge eingeklemmt wird!



Was brauchst du?