

gefördert durch



Deutsche  
Bundesstiftung Umwelt

[www.dbu.de](http://www.dbu.de)



Niveau: Mittel

# NÄHMASCHINE WARTEN

# Werkzeuge



## Das brauchst du:

- 1 Geschirrhandtuch
- 2 Küchenrolle
- 3 Tassenbürste
- 4 Öl
- 5 Reinigungsspiritus
- 6 Vaseline
- 7 Schraubendreher
- 8 Seife
- 9 Spülbürste

# Vorbereiten

1



Was ist zu tun?

Die untere Mechanik wird geölt.



Was brauchst du?

# Öffnen

2



Was ist zu tun?

Ein Schraubendreher wird zum Öffnen der Abdeckung genutzt.

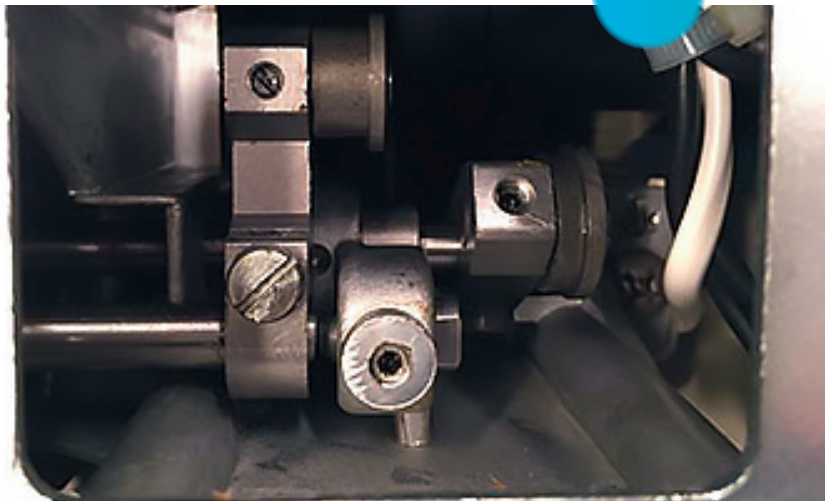


Was brauchst du?

- Schraubendreher

# Vorbereiten

3



Was ist zu tun?

Um die zu ölen den Lager zu erkennen wird leicht am Schwungrad gedreht.



Was brauchst du?

# Ölen

4



Was ist zu tun?

Überall dort, wo zwei sich bewegende Teile aufeinander treffen wird Öl platziert.



Was brauchst du?

- Öl

# Schließen

5



Was ist zu tun?

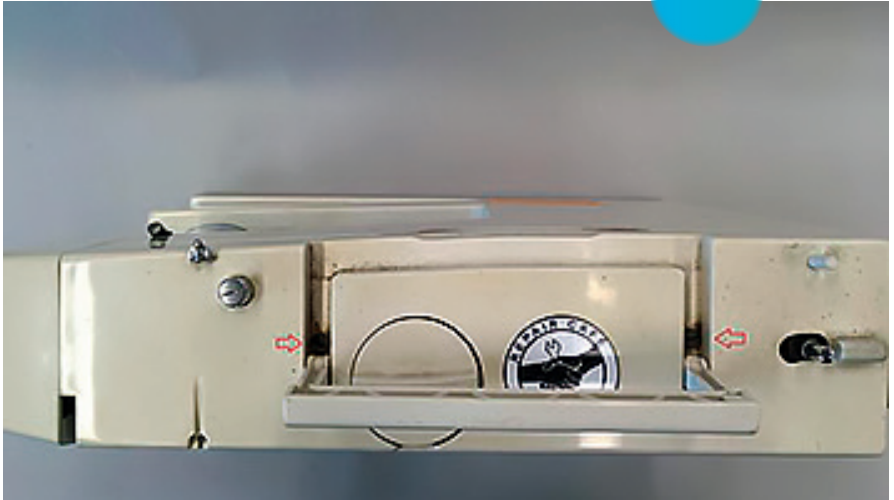
Der Deckel wird wiedereingesetzt.



Was brauchst du?

# Öffnen

6



## Was ist zu tun?

Die Schrauben des Gehäusedeckels werden entfernt. (rote Pfeile)



## Was brauchst du?

- Schraubendreher



# Öffnen

7



Was ist zu tun?

Auch hier wird die Schraube entfernt.

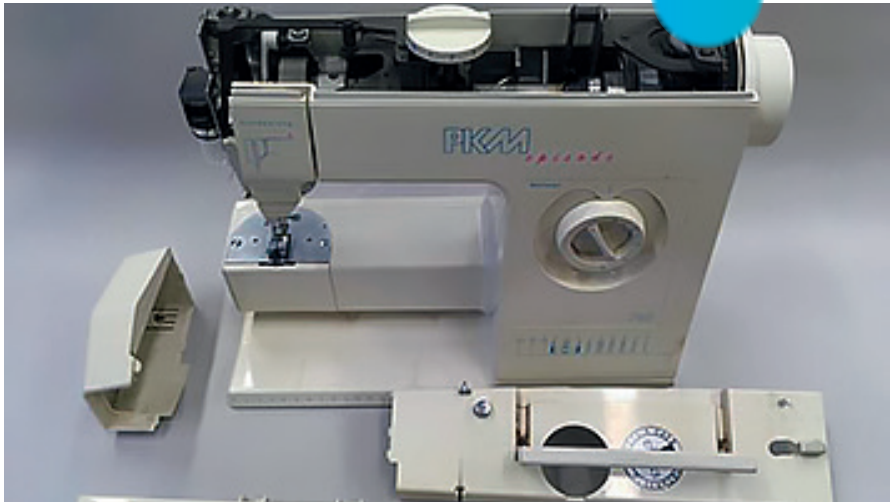


Was brauchst du?

- Schraubendreher

# Öffnen

8

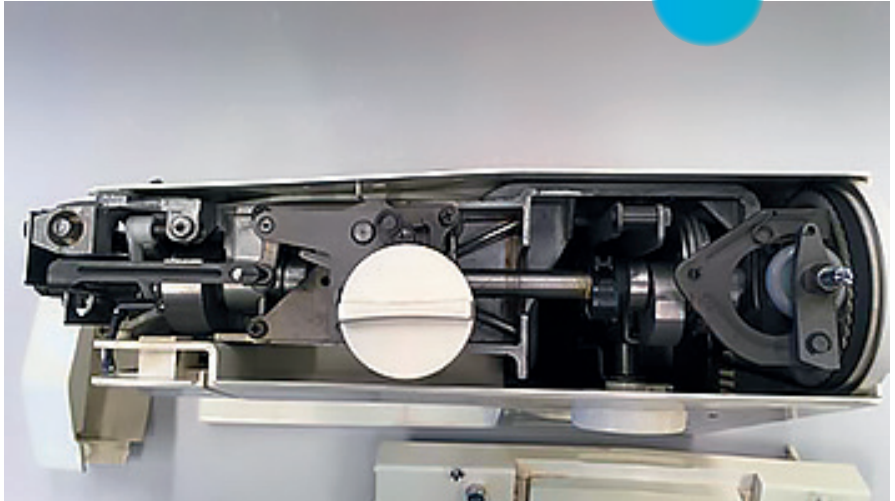


Was ist zu tun?

Das Gehäuseteil wird abgenommen und die Schrauben sicher aufbewahrt.



Was brauchst du?



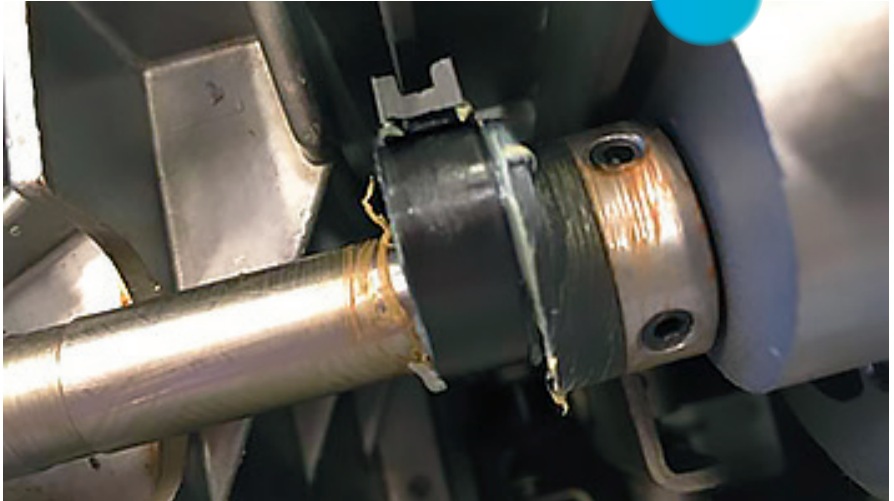
## Was ist zu tun?

Das Schwungrad wird gedreht um die zu ölenden Stellen zu erkennen.



## Was brauchst du?

- Öl



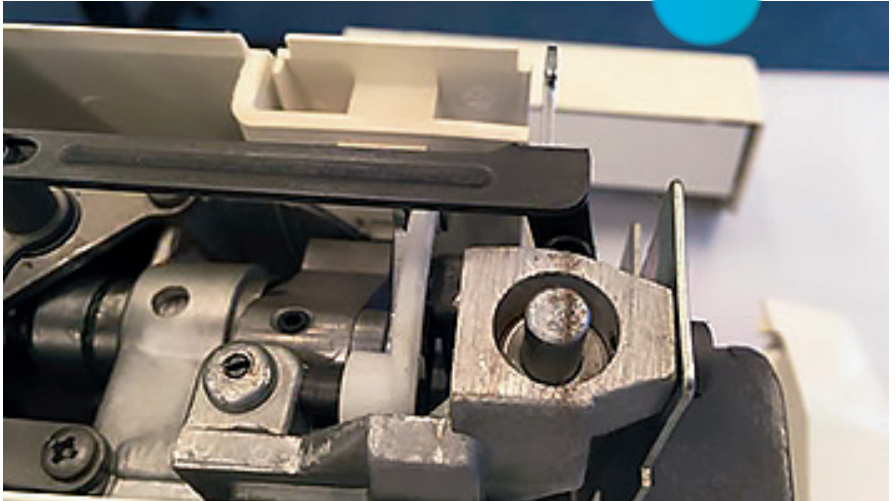
Was ist zu tun?

Diese Schleiflager wird gefettet.



Was brauchst du?

- Vaseline



Was ist zu tun?

Die Fußmechanik und die Nadelaufnahme werden geölt.



Was brauchst du?

- Öl



## Was ist zu tun?

Ein paar Tropfen Nähmaschinenöl werden auf die beweglichen Teile aufgetragen.



## Was brauchst du?

- Öl

# Zerlegen

13



Was ist zu tun?

Die Spulenträger werden entfernt.



Was brauchst du?

# Zerlegen

14



Was ist zu tun?

Der Ringgreifer wird zerlegt, indem die beiden schwarzen Hebel nach links bzw. nach rechts geklappt werden.



Was brauchst du?



# Zerlegen

15



Was ist zu tun?

Der Ringgreifer wird entnommen.



Was brauchst du?



## Was ist zu tun?

Die Vorderseite der Lauffläche des Ringgreifers wird geölt.



## Was brauchst du?

- Öl



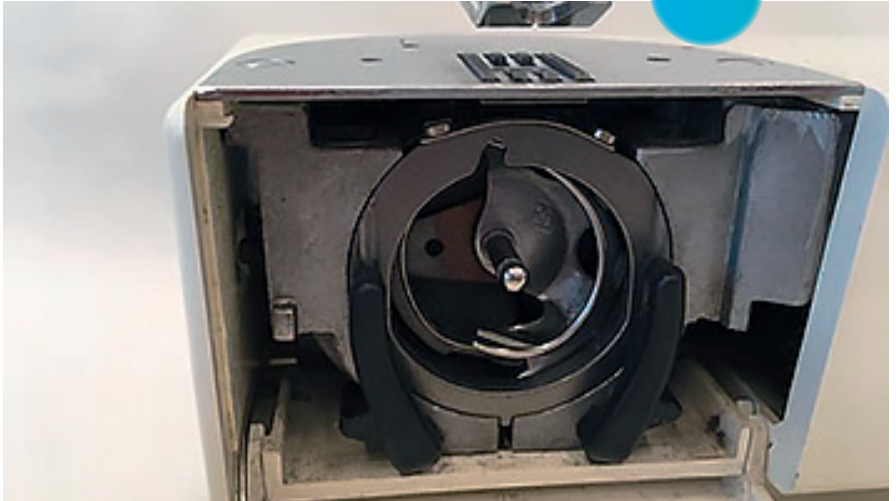
## Was ist zu tun?

Die Rückseite der Lauffläche des Ringgreifers wird geölt.



## Was brauchst du?

- Öl



Was ist zu tun?

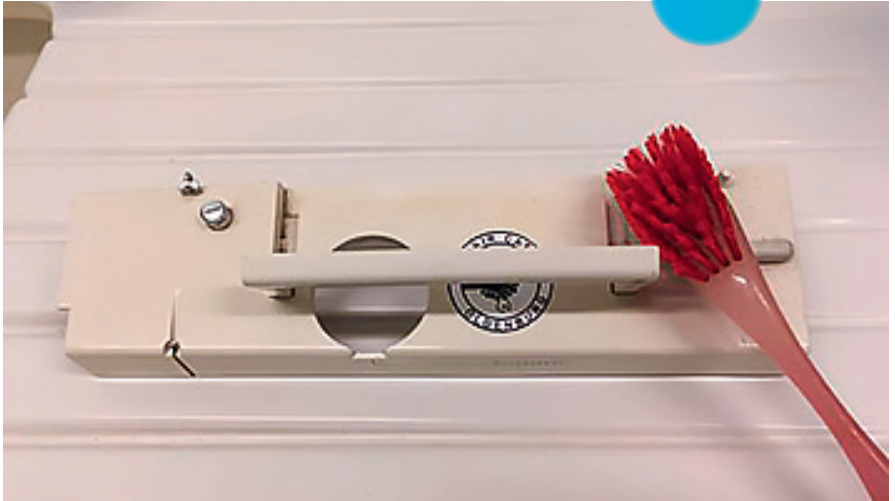
Der Ringgreifer wird eingesetzt und fixiert.



Was brauchst du?

# Reinigen

19



Was ist zu tun?

Das Gehäuse wird vor dem Zusammenbau gereinigt.



Was brauchst du?

- Spühlbürste

# Reinigen

20



Was ist zu tun?

Das innere der Maschine wird mit Spiritus gereinigt.



Was brauchst du?

# Reinigen

21



Was ist zu tun?

Auch das äußere der Maschine wird gereinigt.



Was brauchst du?

# Schließen

22



## Was ist zu tun?

Das Gehäuseteil wird angebracht und vorsichtig verschraubt.



## Was brauchst du?

- Schraubendreher