

gefördert durch



Deutsche
Bundesstiftung Umwelt

www.dbu.de

CARL
VON
OSSIEZKY
universität OLDENBURG

PLAYSTATION CONTROLLER



Niveau: Mittel

Öffnen

1



Was ist zu tun?

Die Schrauben werden identifiziert und gelöst.

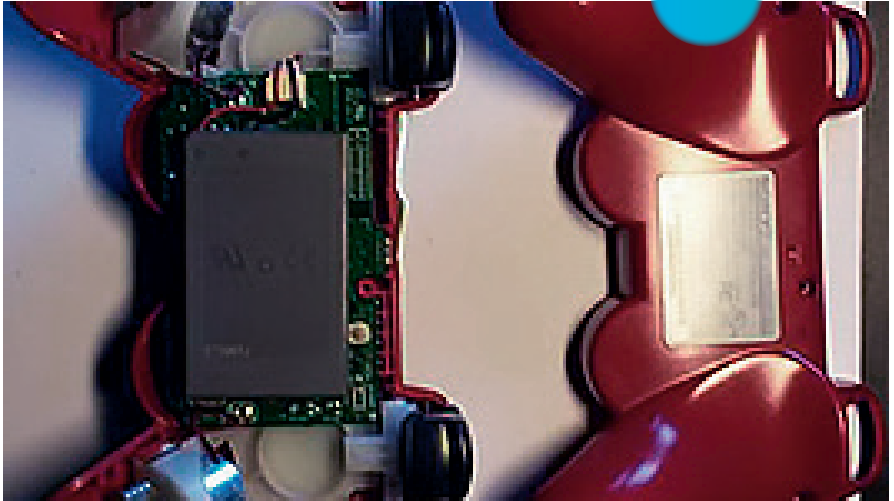


Was brauchst du?

- Schraubendreher

Öffnen

2



Was ist zu tun?

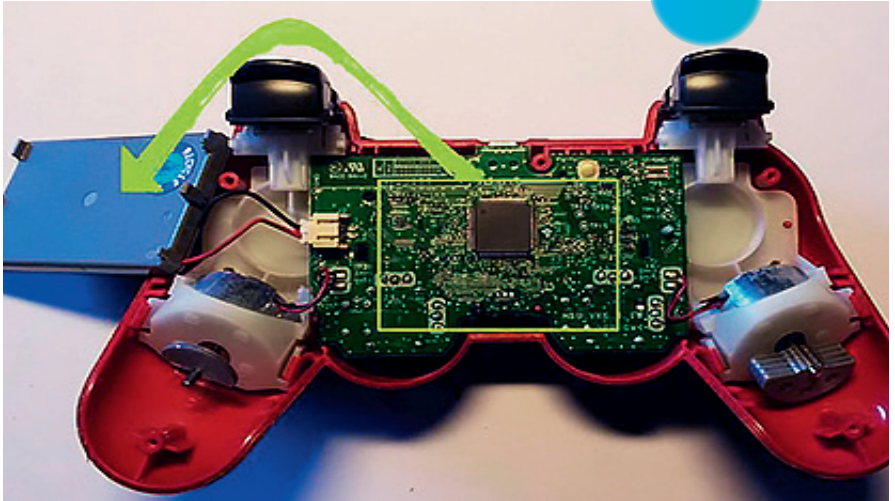
Die Rückseite des Controllers wird entfernt.



Was brauchst du?

Entfernen

3



Was ist zu tun?

Der Akku wird vorsichtig beiseitegelegt.



Was brauchst du?

Lösen

4



Was ist zu tun?

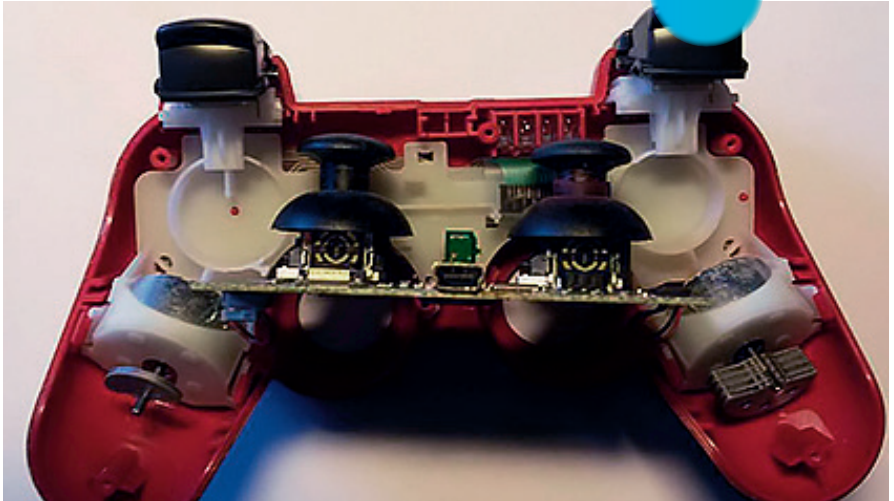
Der Stecker des Akkus auf der Platine wird gelöst.



Was brauchst du?

Öffnen

5



Was ist zu tun?

Die Platine wird angehoben.



Was brauchst du?

Vorbereiten

6

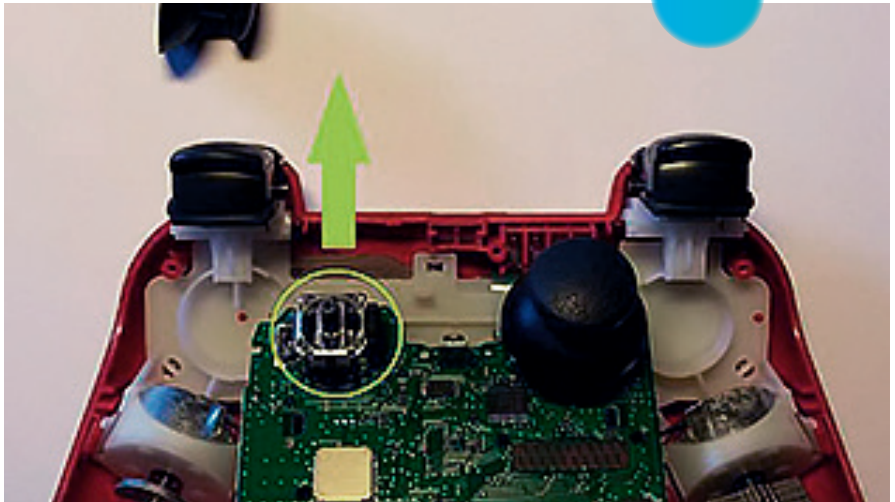


Was ist zu tun?

Die Platine wird umgekehrt auf dem geöffneten Controller platziert.



Was brauchst du?



Was ist zu tun?

Der defekte Analog Stick wird gelöst und ersetzt.

Im Anschluss wird der Controller wieder zusammengesetzt.

Hierzu werden die gezeigten Schritte in umgekehrter Reihenfolge durchgeführt.



Was brauchst du?

- Ersatzteil