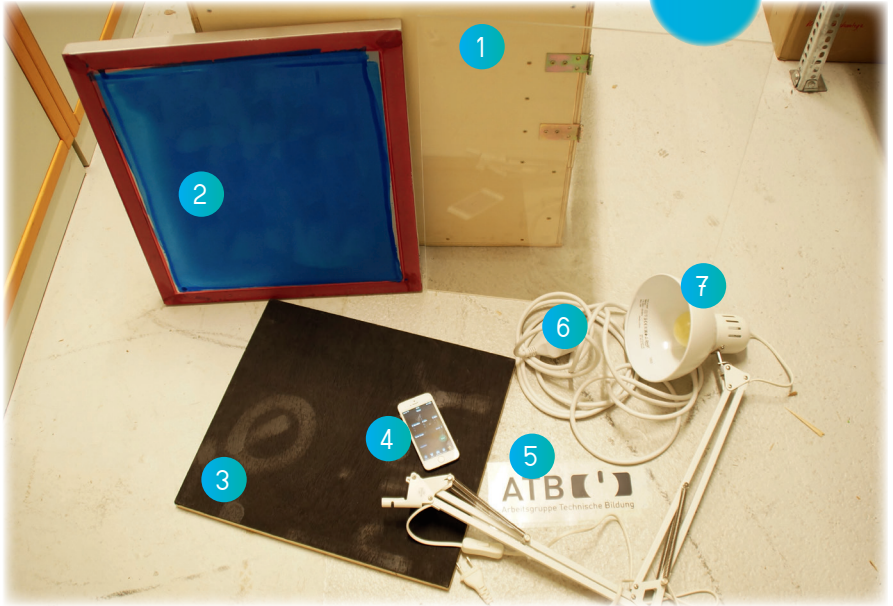




Sprachniveau: Einfach

Siebdruck – Sieb belichten

Werkzeuge



Das brauchst du:

- 1 Die Belichtungsbox
- 2 Das beschichtete Sieb
- 3 Die Abdeckung
- 4 Die Stoppuhr
- 5 Das Motiv auf Folie
- 6 Das Verlängerungskabel
- 7 Die Lampe mit Gelblicht



Vorbereiten

1



Was ist zu tun?

Ich lege das Motiv auf die Glasplatte.

Das Motiv ist nicht spiegelverkehrt.



Was brauchst du?

- Belichtungsbox
- Motiv auf Folie
- Lampe mit Gelblicht

Vorbereiten

2



Was ist zu tun?

Ich kann 4 Motive auf das Sieb legen.

Ich halte 3 Finger Abstand zu den anderen Motiven.



Was brauchst du?

- Belichtungsbox
- Motiv auf Folie
- Lampe mit Gelblicht

Vorbereiten

3



Was ist zu tun?

Ich lege das Sieb auf die Glasplatte.

ACHTUNG!

Kann ich alle Motive sehen?



Was brauchst du?

- Belichtungsbox
- Motiv auf Folie
- Beschichtetes Sieb
- Lampe mit Gelblicht



Was ist zu tun?

Ich lege die Abdeckung auf das Sieb.

Die schwarze Seite liegt auf dem Sieb.



Was brauchst du?

- Belichtungsbox
- Beschichtetes Sieb
- Motiv auf Folie
- Lampe mit Gelblicht
- Abdeckung

Vorbereiten

5



Was ist zu tun?

Ich schließe den Deckel der Belichtungsbox.

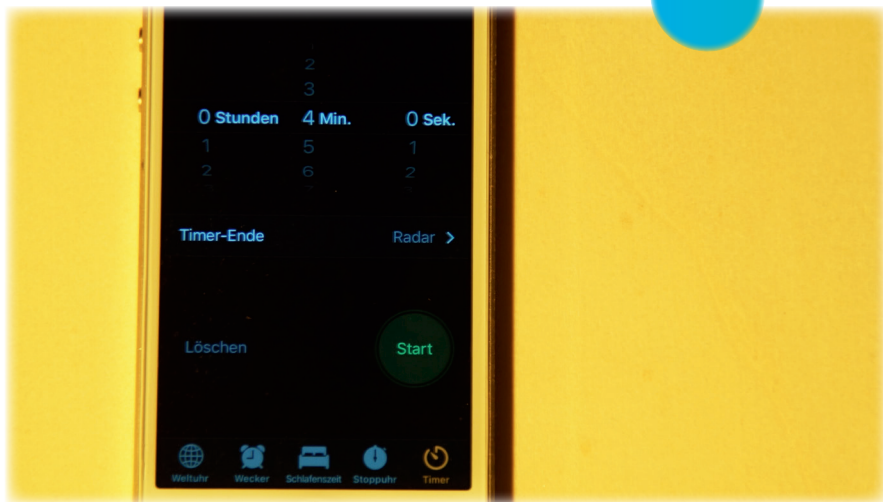


Was brauchst du?

- Belichtungsbox
- Beschichtetes Sieb
- Motiv auf Folie
- Lampe mit Gelblicht
- Abdeckung

Vorbereiten

6



Was ist zu tun?

Ich nehme eine Stoppuhr.

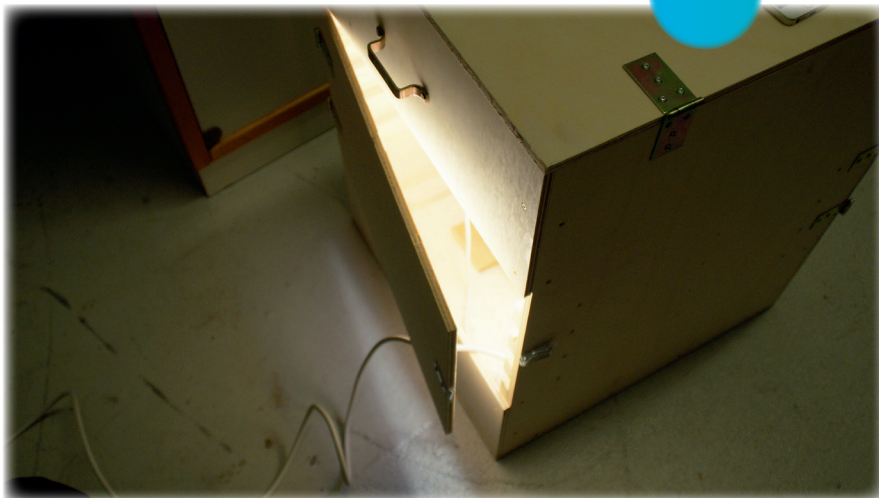


Was brauchst du?

- Stoppuhr

Belichten

7



Was ist zu tun?

Ich mache den Scheinwerfer an.

Ich starte die Stoppuhr.

Ich mache nach 4 Minuten den Scheinwerfer aus.



Was brauchst du?

- Belichtungsbox
- Beschichtetes Sieb
- Motiv auf Folie
- Lampe mit Gelblicht
- Abdeckung