

gefördert durch



Deutsche
Bundesstiftung Umwelt

www.dbu.de

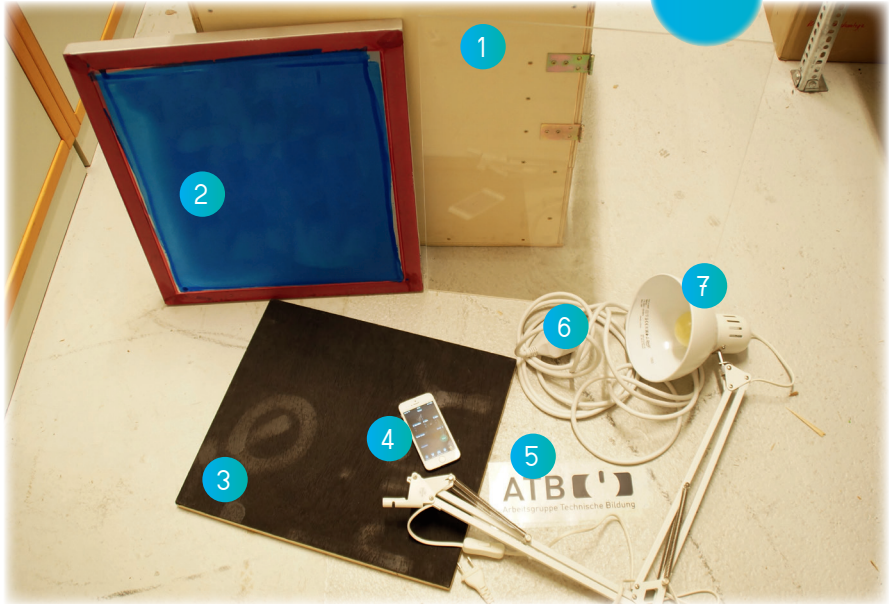
CARL
VON
OSSIEZKY
universität OLDENBURG



Niveau: Mittel

Siebdruck 3 - Sieb belichten

Werkzeuge



Das brauchst du:

- 1 Belichtungsbox
- 2 Beschichtetes Sieb
- 3 Abdeckung
- 4 Stoppuhr
- 5 Motiv auf Folie
- 6 Verlängerungskabel
- 7 Lampe mit Gelblicht

Vorbereiten

1



Was ist zu tun?

Das Motiv wird auf die Glasplatte gelegt.

Das Motiv darf nicht spiegelverkehrt gelegt werden.



Was brauchst du?

- Belichtungsbox
- Motiv auf Folie
- Lampe mit Gelblicht

Vorbereiten

2



Was ist zu tun?

Bis zu vier Motive passen auf die Glasplatte.

Der Abstand zum Rand und zwischen den Motiven sollte mindestens drei Finger breit sein.



Was brauchst du?

- Belichtungsbox
- Motiv auf Folie
- Lampe mit Gelblicht

Vorbereiten

3



Was ist zu tun?

Das Sieb wird mit der Außenseite nach unten vorsichtig auf die Glasplatte mit den Motiven gelegt.

Es wird kontrolliert, ob alle Motive im beschichteten Teil des Siebes liegen.



Was brauchst du?

- Belichtungsbox
- Motiv auf Folie
- Beschichtetes Sieb
- Lampe mit Gelblicht



Was ist zu tun?

Auf das Sieb wird die Abdeckung gelegt.

Die schwarze Seite liegt auf dem Sieb.



Was brauchst du?

- Belichtungsbox
- Beschichtetes Sieb
- Motiv auf Folie
- Lampe mit Gelblicht
- Abdeckung



Was ist zu tun?

Der Deckel der Belichtungskiste wird geschlossen.

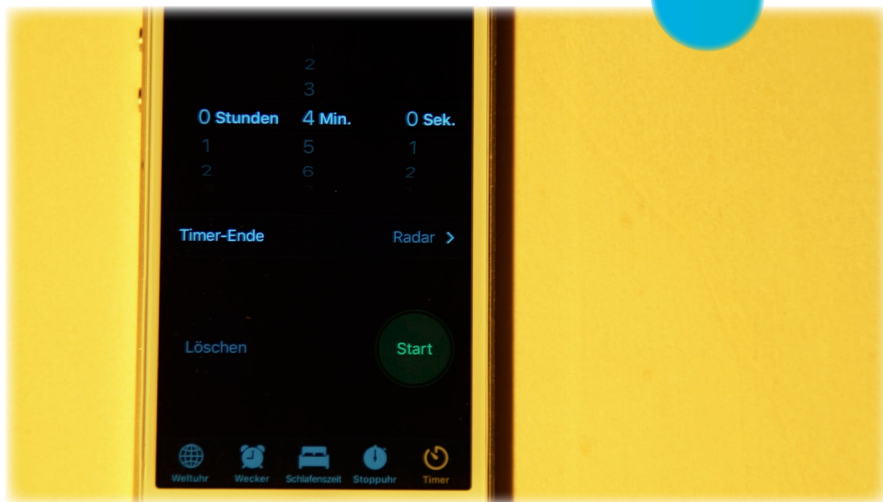


Was brauchst du?

- Belichtungsbox
- Beschichtetes Sieb
- Motiv auf Folie
- Lampe mit Gelblicht
- Abdeckung

Vorbereiten

6



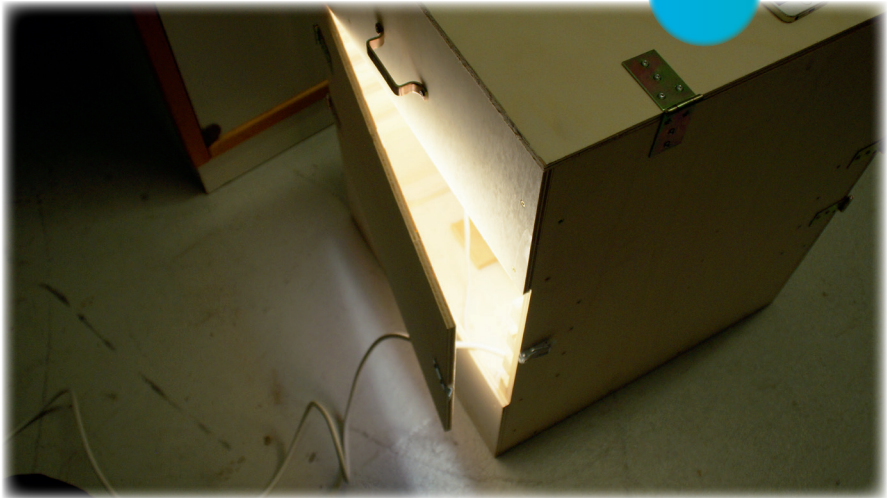
Was ist zu tun?

Eine Stoppuhr wird auf 4 Minuten eingestellt.



Was brauchst du?

- Stoppuhr



Was ist zu tun?

Der Halogenscheinwerfer wird eingeschaltet und die Stoppuhr gestartet.

Nach 4 Minuten wird der Halogenscheinwerfer ausgeschaltet.



Was brauchst du?

- Belichtungsbox
- Beschichtetes Sieb
- Motiv auf Folie
- Lampe mit Gelblicht
- Abdeckung