

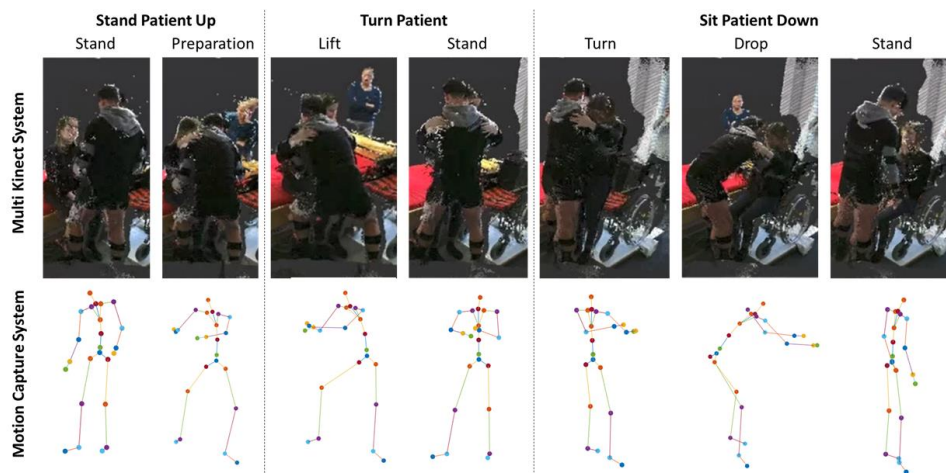
Ausschreibung Master-, Bachelor- und Studienarbeit

Haltungsklassifikation von Pflegekräften basierend auf Kamera- und Sensoranzugdaten

Beschreibung:

Muskel-Skelett-Erkrankungen treten bei Pflegekräften aufgrund der hohen mechanischen Belastung zum Beispiel bei der Betreuung von mobilitätseingeschränkten Personen häufig auf. In Folge kommt es – bei ohnehin knappem Pflegepersonal – zu Fehlzeiten oder sogar zur Berufsunfähigkeit.

In der Arbeitsgruppe „Robotische Assistenzsysteme“ der Abteilung Assistenzsysteme und Medizintechnik soll ein Haltungsklassifikationssystem für Pflegekräfte basierend auf Kamera- und Sensoranzugdaten entwickelt werden. Mit diesem System soll die Körperhaltung von Pflegekräften bei Pflegehandlungen analysiert und potenziell schädliche Fehlhaltungen erkannt werden, um so zukünftig Muskel-Skelett-Erkrankungen zu vermeiden.



Idealerweise hast du bereits Erfahrungen in Matlab. Kenntnisse in Bildverarbeitung und Machine Learning wären ebenfalls von Vorteil.

Beginn: Ab sofort oder nach Absprache.

Bei Interesse einfach eine E-Mail an die angegebene Adresse.

Kontakt: Sandra Hellmers
 Universität Oldenburg
 Department für Versorgungsforschung
 Abteilung für Assistenzsysteme und Medizintechnik (Prof. Hein)

 Email: sandra.hellmers@uni-oldenburg.de
 Tel.: 0441 798-2667