

Auswertung der Beschäftigtenbefragung zur Arbeitssituation 2024


Statusgruppe: MTV - Verwaltung

Abgegebene Fragebögen: 1441
MTV - Verwaltung 669

Erläuterungen zur Visualisierung

1. Die Höhe des blauen Teils der Balken zeigt die Anzahl der Antworten der gefilterten Gruppe. In diesem Dokument erfolgt keine vergleichende Darstellung mit der Gesamtgruppe.
2. Oben rechts ist sowohl die Gesamtzahl der Nennungen (N) als auch die Anzahl der Verweigerungsantworten (Nz) angegeben.
3. Im unteren Bildteil werden der Mittelwert sowie die Standardabweichung angegeben. Die Medianantwort ist grau hinterlegt.
4. Der rechts außerhalb des Histogramms liegende Balken zeigt den Grad der Abweichung des Ergebnisses der aktuell ausgewählten Gruppe im Vergleich zu dem Ergebnis der übrigen Fragebögen. Je nach Signifikanz der Abweichung ist der Balken von orange bis rot eingefärbt:

 **höchst signifikant** **hoch signifikant** **signifikant** **nicht signifikant** **unvergleichbar**

Der unter dem Balken liegende Pfeil zeigt die Richtung der Abweichung an. Ein nach links zeigender blauer Pfeil deutet auf einen niedrigeren Mittelwert als in der Vergleichsgruppe, ein nach rechts zeigender Pfeil auf einen höheren Mittelwert. 

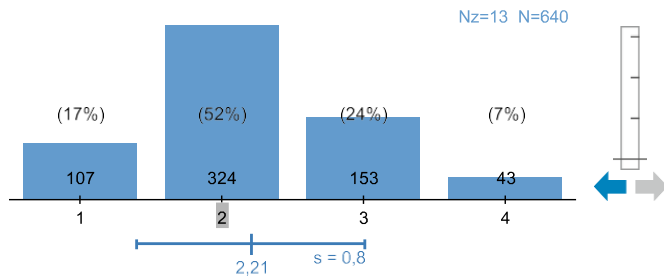
Freie Antworten bei Auswahlfragen und Freitextantworten werden gesondert ausgewertet.

1. Arbeitsbedingungen

1.1 Wie beurteilen Sie Ihre aktuellen Arbeitsbedingungen im Hinblick auf folgende Aspekte?

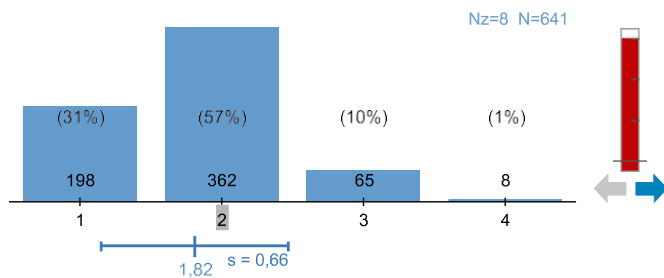
Arbeitsumfang

Abk.	Antwort	Anzahl
1	sehr gut	107
2	eher gut	324
3	eher schlecht	153
4	sehr schlecht	43



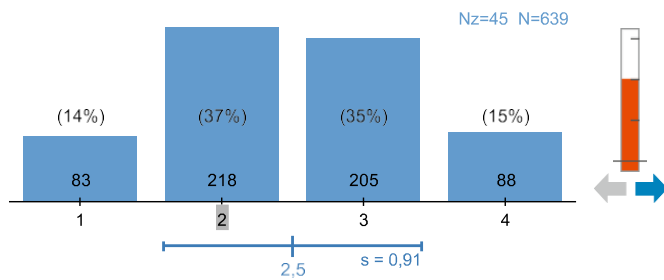
Arbeitsinhalt

Abk.	Antwort	Anzahl
1	sehr gut	198
2	eher gut	362
3	eher schlecht	65
4	sehr schlecht	8



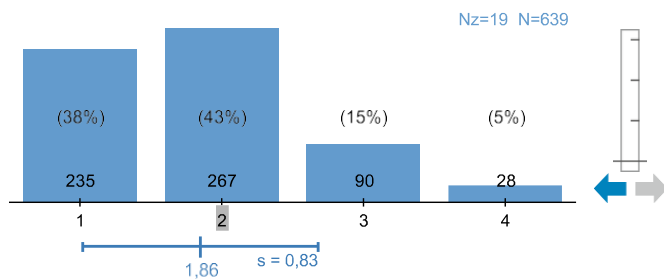
Möglichkeiten der beruflichen Weiterentwicklung

Abk.	Antwort	Anzahl
1	sehr gut	83
2	eher gut	218
3	eher schlecht	205
4	sehr schlecht	88



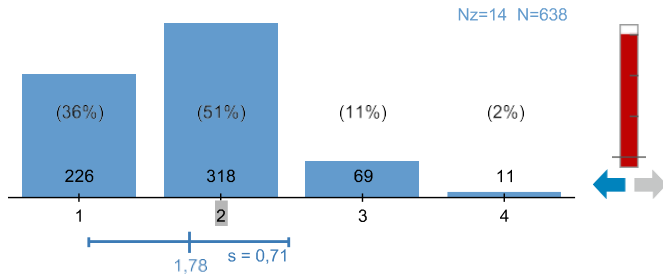
Möglichkeit des mobilen Arbeitens / der Telearbeit

Abk.	Antwort	Anzahl
1	sehr gut	235
2	eher gut	267
3	eher schlecht	90
4	sehr schlecht	28



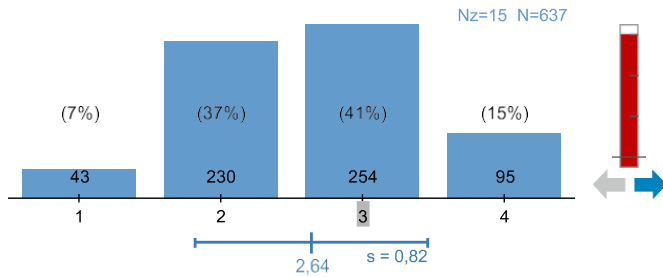
Vereinbarkeit von Beruf und Privatleben

Abk.	Antwort	Anzahl
1	sehr gut	226
2	eher gut	318
3	eher schlecht	69
4	sehr schlecht	11



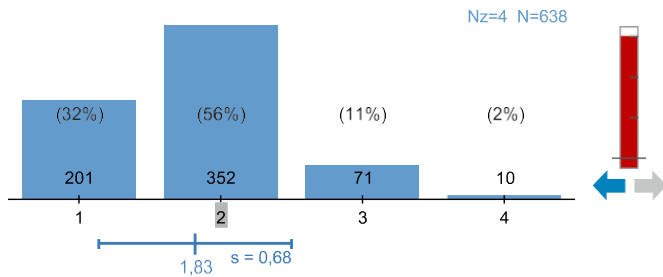
Digitalisierung der Arbeitsprozesse

Abk.	Antwort	Anzahl
1	sehr gut	43
2	eher gut	230
3	eher schlecht	254
4	sehr schlecht	95



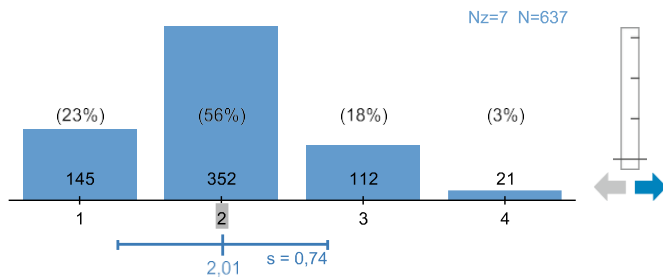
Ausstattung des Arbeitsplatzes

Abk.	Antwort	Anzahl
1	sehr gut	201
2	eher gut	352
3	eher schlecht	71
4	sehr schlecht	10



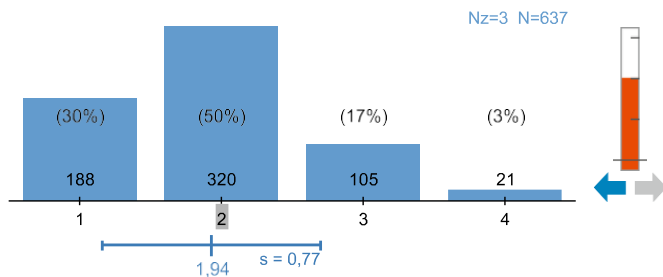
Technische Situation (z. B. Internetverbindung, Software)

Abk.	Antwort	Anzahl
1	sehr gut	145
2	eher gut	352
3	eher schlecht	112
4	sehr schlecht	21



Räumliche Arbeitsbedingungen

Abk.	Antwort	Anzahl
1	sehr gut	188
2	eher gut	320
3	eher schlecht	105
4	sehr schlecht	21

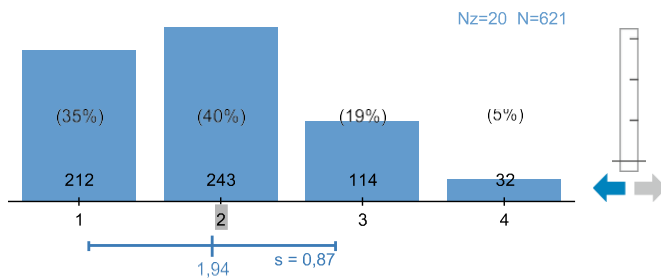


2. Kultur der Zusammenarbeit

2.1 Bitte geben Sie an, inwiefern Sie den folgenden Aussagen zustimmen.

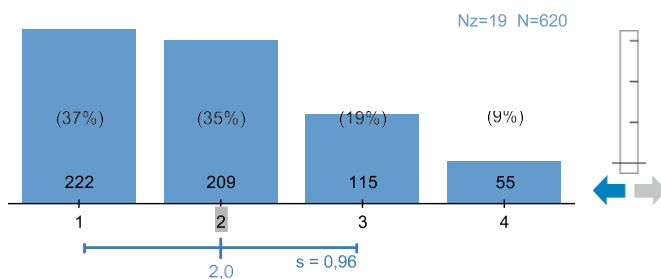
Ich erhalte durch meine*n direkten Vorgesetzte*n ausreichend Orientierung für die Erledigung meiner Aufgaben.

Abk.	Antwort	Anzahl
1	stimme völlig zu	212
2	stimme eher zu	243
3	stimme eher nicht zu	114
4	stimme gar nicht zu	32



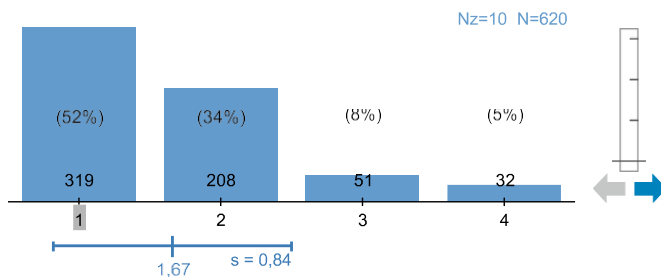
Ich erhalte durch meine*n direkte*n Vorgesetzte*n ausreichend Anerkennung für die Erledigung meiner Aufgaben.

Abk.	Antwort	Anzahl
1	stimme völlig zu	222
2	stimme eher zu	209
3	stimme eher nicht zu	115
4	stimme gar nicht zu	55



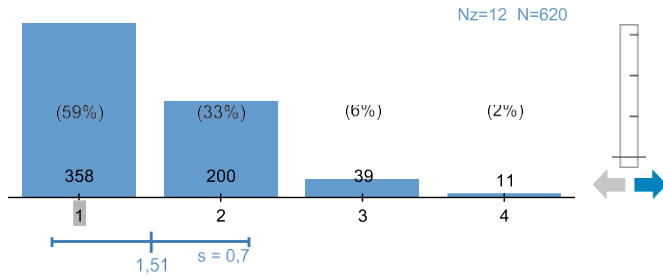
Ich erlebe Vertrauen seitens meiner*meines direkten Vorgesetzten in Bezug auf meine Arbeitsleistung.

Abk.	Antwort	Anzahl
1	stimme völlig zu	319
2	stimme eher zu	208
3	stimme eher nicht zu	51
4	stimme gar nicht zu	32



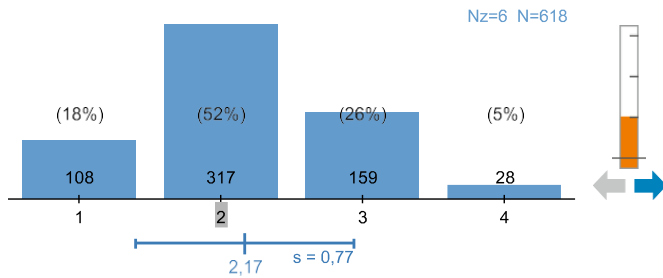
Ich erlebe Vertrauen seitens meiner Kolleg*innen in Bezug auf meine Arbeitsleistung.

Abk.	Antwort	Anzahl
1	stimme völlig zu	358
2	stimme eher zu	200
3	stimme eher nicht zu	39
4	stimme gar nicht zu	11



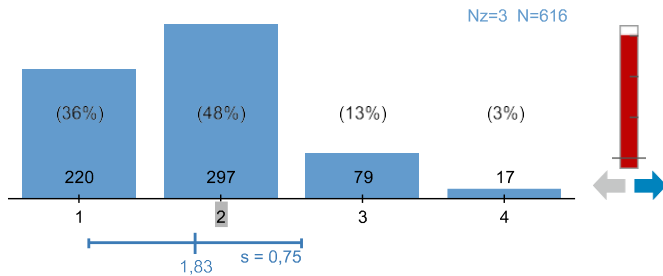
Ich erhalte alle Informationen, die ich für die Erledigung meiner Aufgaben benötige.

Abk.	Antwort	Anzahl
1	stimme völlig zu	108
2	stimme eher zu	317
3	stimme eher nicht zu	159
4	stimme gar nicht zu	28



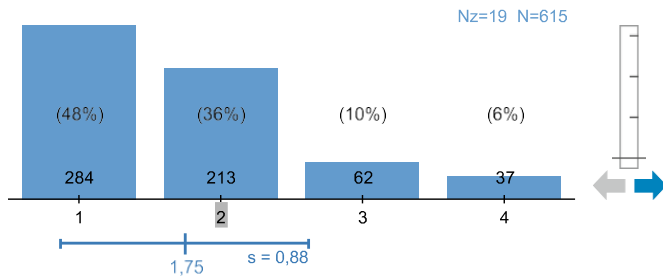
Bei der Bearbeitung meiner Aufgaben sind mir Handlungsspielräume gegeben.

Abk.	Antwort	Anzahl
1	stimme völlig zu	220
2	stimme eher zu	297
3	stimme eher nicht zu	79
4	stimme gar nicht zu	17



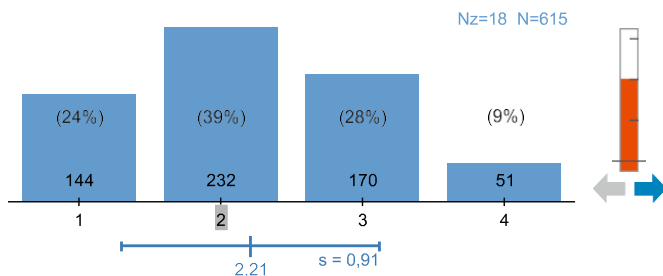
Ich fühle mich von meiner*meinem direkten Vorgesetzten gerecht behandelt.

Abk.	Antwort	Anzahl
1	stimme völlig zu	284
2	stimme eher zu	213
3	stimme eher nicht zu	62
4	stimme gar nicht zu	37



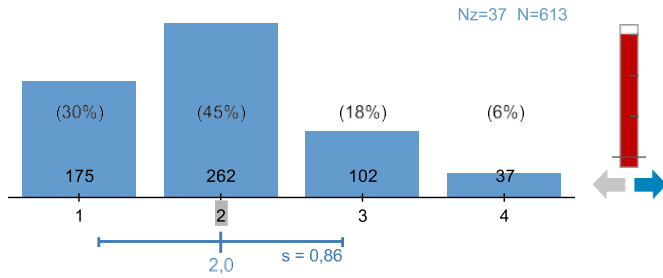
Ich werde an Entscheidungen, die mein Arbeitsumfeld betreffen, ausreichend beteiligt.

Abk.	Antwort	Anzahl
1	stimme völlig zu	144
2	stimme eher zu	232
3	stimme eher nicht zu	170
4	stimme gar nicht zu	51



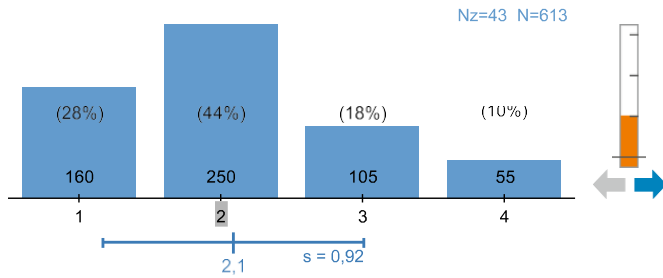
Meine Ideen werden in meinem Arbeitsumfeld berücksichtigt und gewürdigt.

Abk.	Antwort	Anzahl
1	stimme völlig zu	175
2	stimme eher zu	262
3	stimme eher nicht zu	102
4	stimme gar nicht zu	37



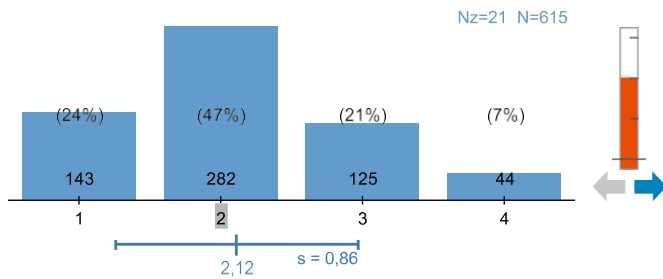
Auch bei Problemen und Konflikten finden wir in meinem Arbeitsumfeld gute Wege zur Klärung.

Abk.	Antwort	Anzahl
1	stimme völlig zu	160
2	stimme eher zu	250
3	stimme eher nicht zu	105
4	stimme gar nicht zu	55



Meine Arbeit trägt insgesamt zur Zufriedenheit in meinem Leben bei.

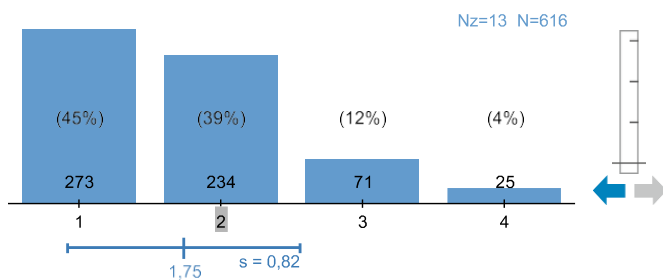
Abk.	Antwort	Anzahl
1	stimme völlig zu	143
2	stimme eher zu	282
3	stimme eher nicht zu	125
4	stimme gar nicht zu	44



2.2 Wie erleben Sie allgemein die Zusammenarbeit...

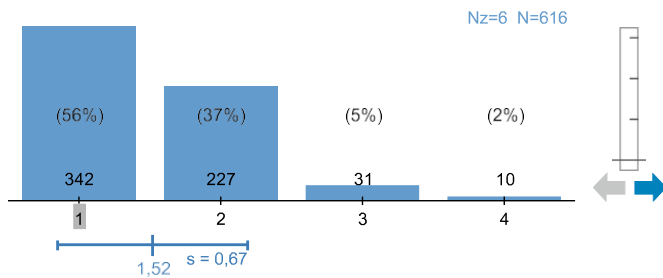
... mit Ihrer*Ihrem direkten Vorgesetzten?

Abk.	Antwort	Anzahl
1	sehr gut	273
2	eher gut	234
3	eher schlecht	71
4	sehr schlecht	25



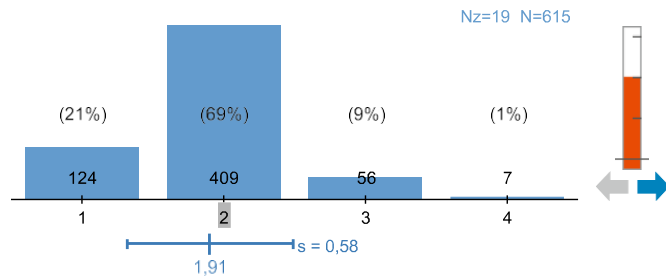
... mit Ihren Kolleg*innen (Teamebene)?

Abk.	Antwort	Anzahl
1	sehr gut	342
2	eher gut	227
3	eher schlecht	31
4	sehr schlecht	10



... mit Mitarbeiter*innen der Universität außerhalb Ihres direkten Teams?

Abk.	Antwort	Anzahl
1	sehr gut	124
2	eher gut	409
3	eher schlecht	56
4	sehr schlecht	7

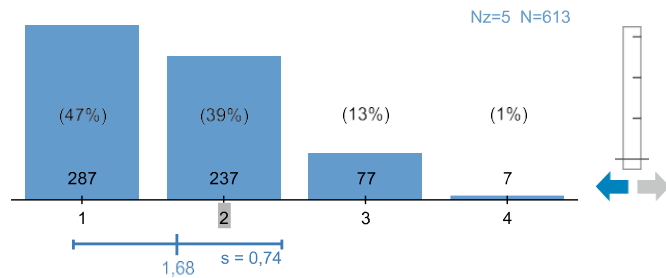


3. Arbeitsorganisation und -formen

3.1 Inwieweit treffen die folgenden Aussagen auf Sie zu?

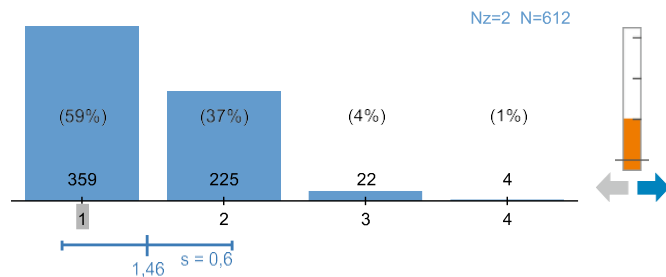
Mein*e direkte*r Vorgesetzte*r ist für mich gut erreichbar.

Abk.	Antwort	Anzahl
1	trifft völlig zu	287
2	trifft eher zu	237
3	trifft eher nicht zu	77
4	trifft gar nicht zu	7



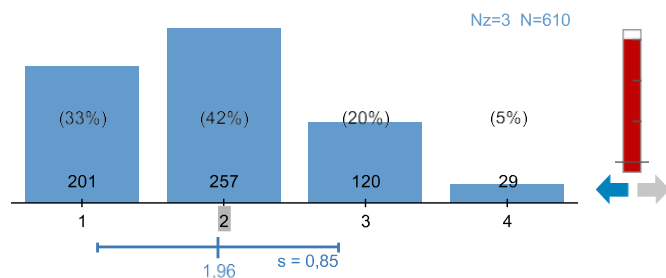
Meine Kolleg*innen in meinem Team sind für mich gut erreichbar.

Abk.	Antwort	Anzahl
1	trifft völlig zu	359
2	trifft eher zu	225
3	trifft eher nicht zu	22
4	trifft gar nicht zu	4



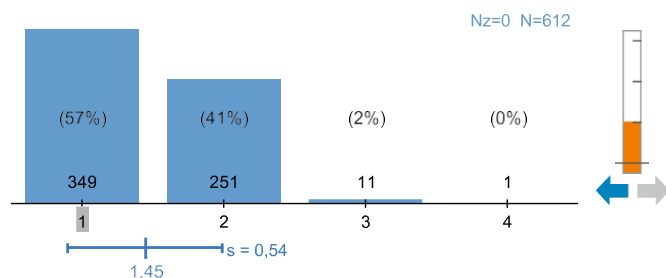
Es gelingt mir, auf meine Arbeits- und Pausenzeiten zu achten.

Abk.	Antwort	Anzahl
1	trifft völlig zu	201
2	trifft eher zu	257
3	trifft eher nicht zu	120
4	trifft gar nicht zu	29



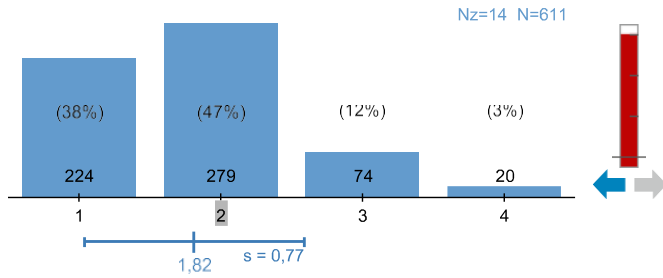
Ich kann mich gut selbst organisieren.

Abk.	Antwort	Anzahl
1	trifft völlig zu	349
2	trifft eher zu	251
3	trifft eher nicht zu	11
4	trifft gar nicht zu	1



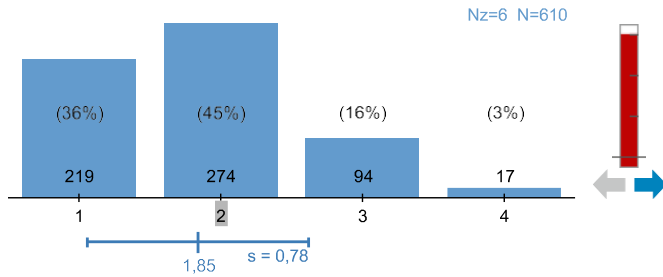
Meine Arbeitsbedingungen ermöglichen es mir, meinen beruflichen und meinen familiären / privaten Belangen gerecht zu werden.

Abk.	Antwort	Anzahl
1	trifft völlig zu	224
2	trifft eher zu	279
3	trifft eher nicht zu	74
4	trifft gar nicht zu	20



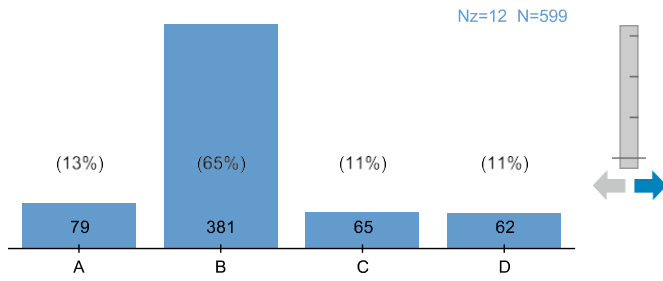
Ich kann meine Arbeitszeit flexibel gestalten.

Abk.	Antwort	Anzahl
1	trifft völlig zu	219
2	trifft eher zu	274
3	trifft eher nicht zu	94
4	trifft gar nicht zu	17



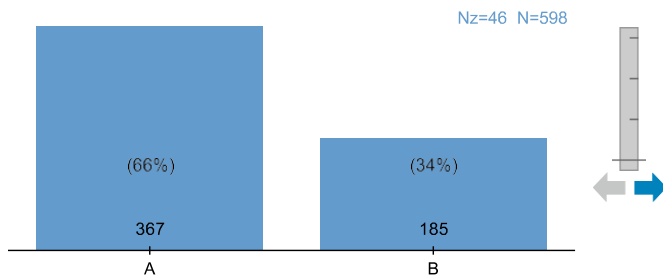
3.2 Zu wie viel Prozent arbeiten Sie durchschnittlich in der mobilen Arbeit / Telearbeit?

Abk.	Antwort	Anzahl
A	gar nicht	79
B	bis 30 %	381
C	bis 50 %	65
D	bis 80 %	62



3.2.1 Sind Sie mit diesem Anteil zufrieden?

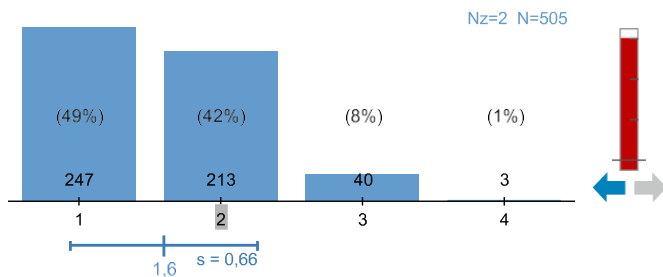
Abk.	Antwort	Anzahl
A	ja	367
B	nein	185



3.2.2 Bitte geben Sie an, inwieweit die folgenden Aussagen auf Sie zutreffen.

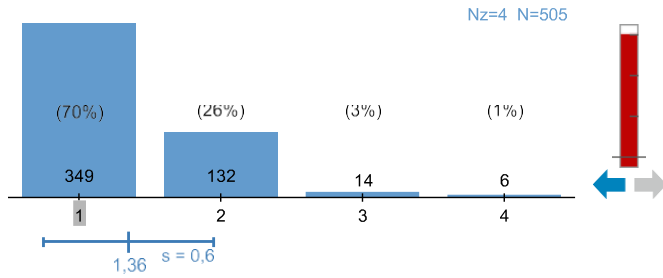
In der mobilen Arbeit / Telearbeit gelingt mir die Trennung zwischen Arbeit und Privatleben.

Abk.	Antwort	Anzahl
1	trifft völlig zu	247
2	trifft eher zu	213
3	trifft eher nicht zu	40
4	trifft gar nicht zu	3



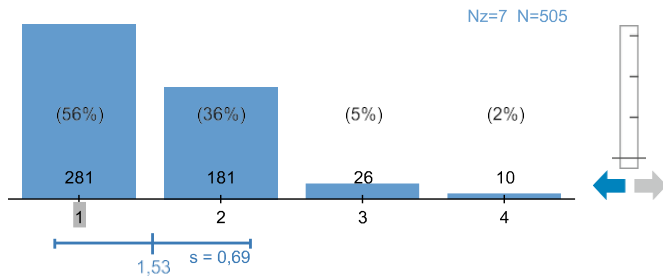
Durch die Möglichkeit der mobilen Arbeit / Telearbeit gelingt mir eine bessere Vereinbarkeit von Berufs- und Privatleben.

Abk.	Antwort	Anzahl
1	trifft völlig zu	349
2	trifft eher zu	132
3	trifft eher nicht zu	14
4	trifft gar nicht zu	6



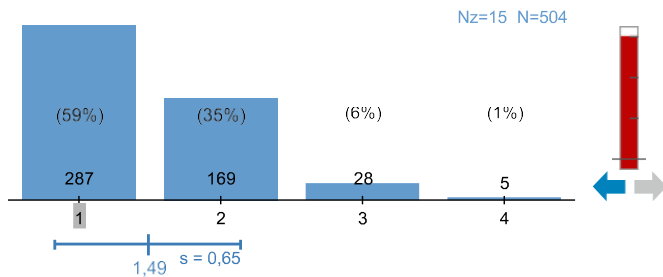
Bei uns im Team gelingt die Zusammenarbeit unabhängig vom Arbeitsort gut.

Abk.	Antwort	Anzahl
1	trifft völlig zu	281
2	trifft eher zu	181
3	trifft eher nicht zu	26
4	trifft gar nicht zu	10



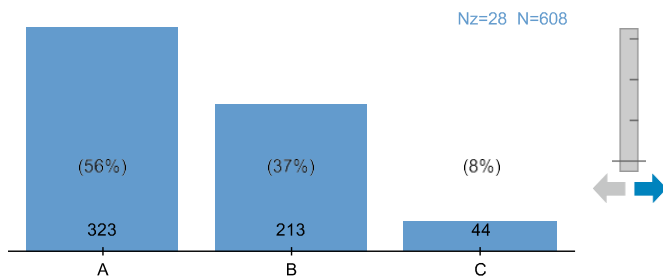
Bei uns im Team gelingt die Zusammenarbeit mit der*dem direkten Vorgesetzten unabhängig vom Arbeitsort gut.

Abk.	Antwort	Anzahl
1	trifft völlig zu	287
2	trifft eher zu	169
3	trifft eher nicht zu	28
4	trifft gar nicht zu	5



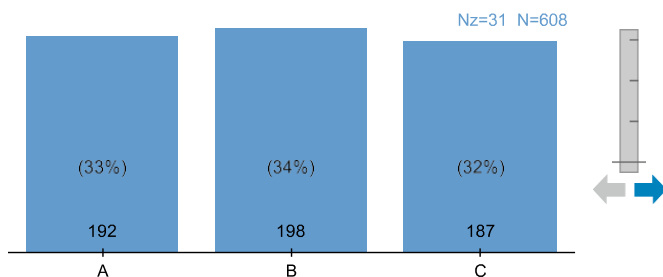
3.3 Wie hat sich Ihre Haltung zum mobilen Arbeiten / zur Telearbeit in den letzten Jahren verändert?

Abk.	Antwort	Anzahl
A	Meine Haltung ist positiver geworden.	323
B	Meine Haltung hat sich nicht verändert.	213
C	Meine Haltung ist negativer geworden.	44



3.4 Wenn Sie an neue Raumkonzepte denken wie z.B. Coworking Spaces, geteilte Arbeitsplätze oder buchbare Arbeitsplätze, wie stehen Sie diesen gegenüber?

Abk.	Antwort	Anzahl
A	Meine Haltung ist positiv.	192
B	Meine Haltung ist neutral.	198
C	Meine Haltung ist negativ.	187



L. Fragen für Beschäftigte in der Lehre

L.0 Umfasst Ihre Stelle als wissenschaftliche*r Mitarbeiter*in Lehraufgaben?

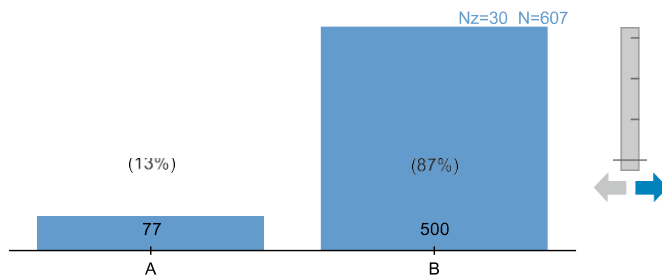
Abk.	Antwort	Anzahl
A	Ja	
B	Nein	

Insgesamt haben 6 Personen die Frage beantwortet. Um die Anonymität der Befragten zu wahren, wurden bei dieser Frage die Abbildung und die Anzahl der Nennungen entfernt, da nicht bei allen Antwortmöglichkeiten genügend Bewertungen vorlagen.

4. Führungsverantwortung

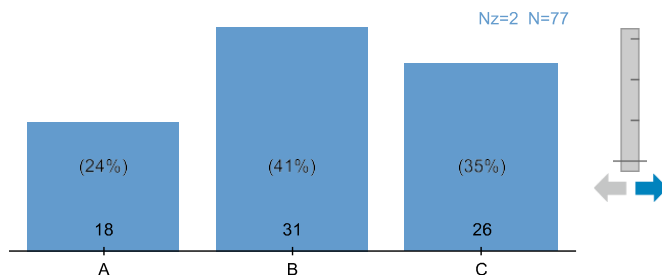
4.1 Sind Sie Führungskraft?

Abk.	Antwort	Anzahl
A	ja	77
B	nein	500



4.2 Für wie viele Mitarbeiter*innen haben Sie Personalverantwortung?

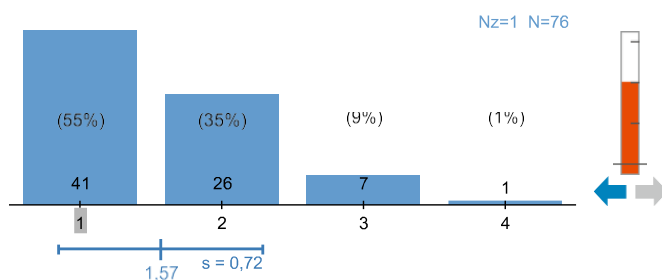
Abk.	Antwort	Anzahl
A	bis 5 Mitarbeiter*innen	18
B	6 bis 15 Mitarbeiter*innen	31
C	mehr als 15 Mitarbeiter*innen	26



4.3 Wie bewerten Sie die folgenden Aspekte Ihrer Führungstätigkeit?

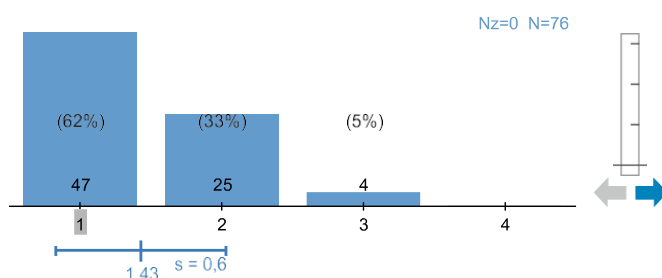
Meine Führungstätigkeit wird von der mir übergeordneten Führungsebene wertgeschätzt.

Abk.	Antwort	Anzahl
1	trifft völlig zu	41
2	trifft eher zu	26
3	trifft eher nicht zu	7
4	trifft gar nicht zu	1



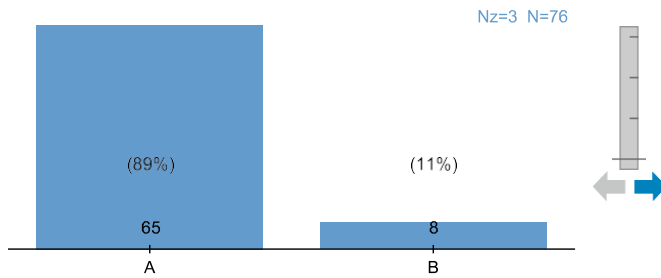
Ich fühle mich als Führungskraft von meinen Mitarbeiter*innen anerkannt.

Abk.	Antwort	Anzahl
1	trifft völlig zu	47
2	trifft eher zu	25
3	trifft eher nicht zu	4
4	trifft gar nicht zu	0



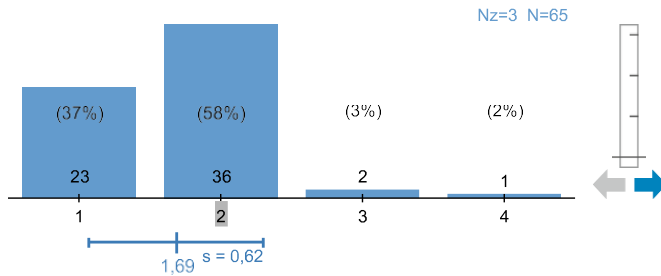
4.4 Sind Ihre Mitarbeiter*innen in mobiler Arbeit / Telearbeit beschäftigt?

Abk.	Antwort	Anzahl
A	ja	65
B	nein	8



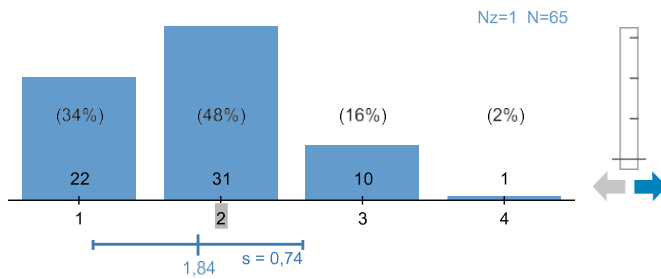
4.4.1 Wie zufrieden sind Sie mit den Arbeitsergebnissen Ihrer Mitarbeiter*innen in mobiler Arbeit / Telearbeit?

Abk.	Antwort	Anzahl
1	sehr zufrieden	23
2	eher zufrieden	36
3	eher unzufrieden	2
4	sehr unzufrieden	1



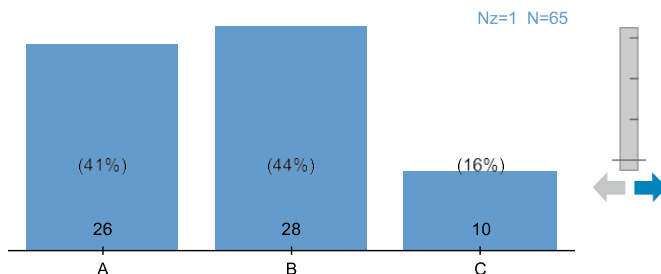
4.4.2 Wie zufrieden sind Sie mit der Kommunikation in Ihrem Team in mobiler Arbeit / Telearbeit?

Abk.	Antwort	Anzahl
1	sehr zufrieden	22
2	eher zufrieden	31
3	eher unzufrieden	10
4	sehr unzufrieden	1



4.4.3 Hat sich Ihre Haltung als Führungskraft zum mobilen Arbeiten / zur Telearbeit im Zuge der erweiterten Möglichkeiten verändert?

Abk.	Antwort	Anzahl
A	Meine Haltung ist positiver geworden.	26
B	Meine Haltung hat sich nicht verändert.	28
C	Meine Haltung ist negativer geworden.	10

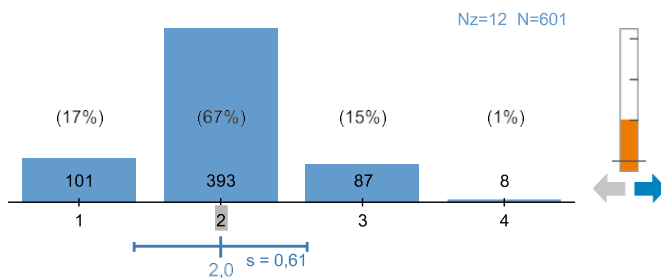


5. Arbeitszufriedenheit

5.1 Wie zufrieden sind Sie mit den folgenden Aspekten Ihrer Arbeitssituation?

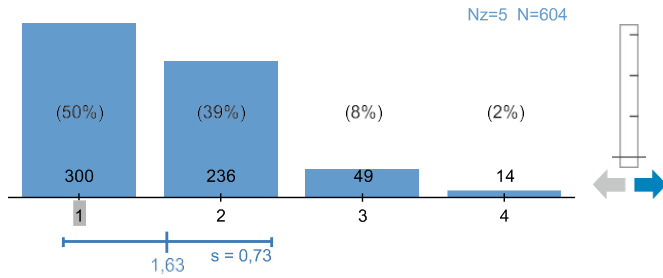
Arbeitsklima an der Universität insgesamt

Abk.	Antwort	Anzahl
1	sehr zufrieden	101
2	eher zufrieden	393
3	eher unzufrieden	87
4	sehr unzufrieden	8



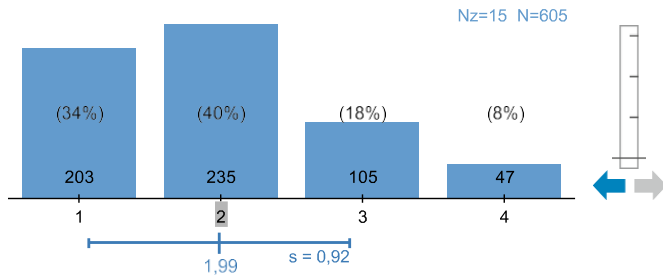
Atmosphäre im Team

Abk.	Antwort	Anzahl
1	sehr zufrieden	300
2	eher zufrieden	236
3	eher unzufrieden	49
4	sehr unzufrieden	14



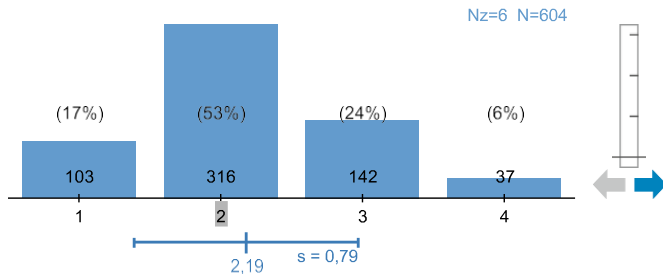
Führungsstil meiner*meines direkten Vorgesetzten

Abk.	Antwort	Anzahl
1	sehr zufrieden	203
2	eher zufrieden	235
3	eher unzufrieden	105
4	sehr unzufrieden	47



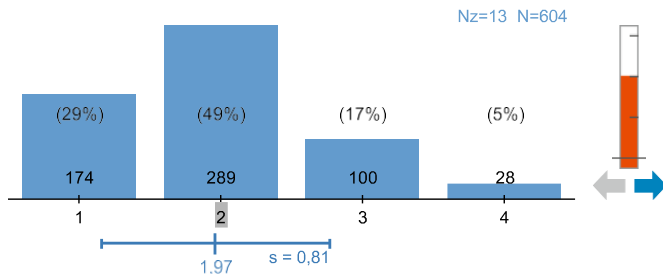
Umfang meiner Aufgaben

Abk.	Antwort	Anzahl
1	sehr zufrieden	103
2	eher zufrieden	316
3	eher unzufrieden	142
4	sehr unzufrieden	37



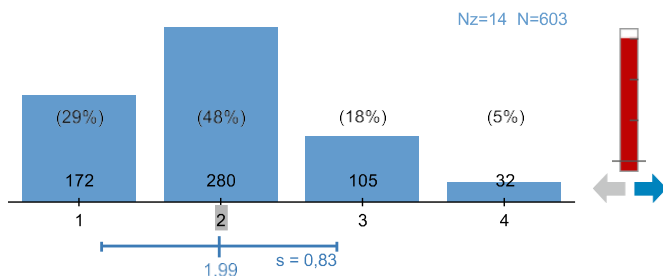
Sinnhaftigkeit meiner Aufgaben

Abk.	Antwort	Anzahl
1	sehr zufrieden	174
2	eher zufrieden	289
3	eher unzufrieden	100
4	sehr unzufrieden	28



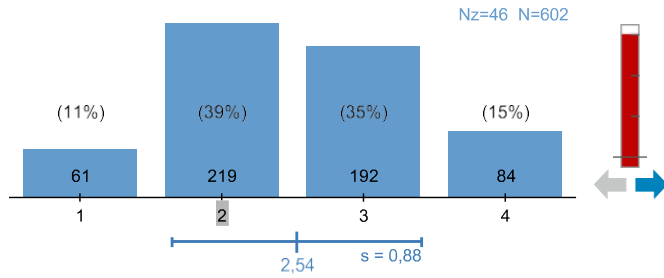
Einflussnahme und Gestaltungsspielräume in der Bearbeitung der Aufgaben

Abk.	Antwort	Anzahl
1	sehr zufrieden	172
2	eher zufrieden	280
3	eher unzufrieden	105
4	sehr unzufrieden	32



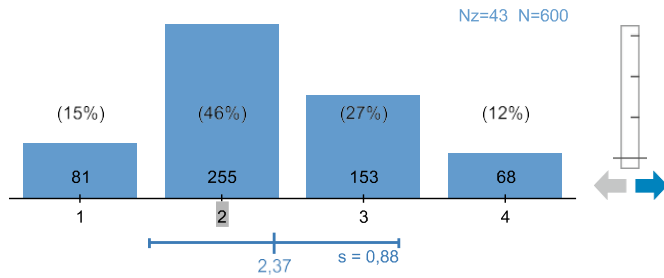
Entwicklungsmöglichkeiten

Abk.	Antwort	Anzahl
1	sehr zufrieden	61
2	eher zufrieden	219
3	eher unzufrieden	192
4	sehr unzufrieden	84



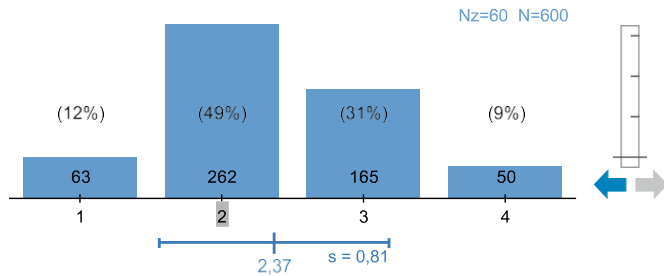
Umgang mit Konflikten / Konfliktkultur

Abk.	Antwort	Anzahl
1	sehr zufrieden	81
2	eher zufrieden	255
3	eher unzufrieden	153
4	sehr unzufrieden	68



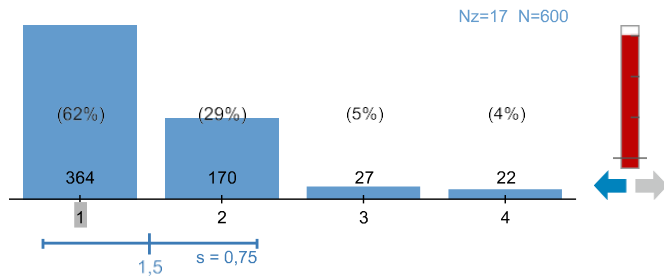
Information über Entscheidungen der Hochschulleitung

Abk.	Antwort	Anzahl
1	sehr zufrieden	63
2	eher zufrieden	262
3	eher unzufrieden	165
4	sehr unzufrieden	50



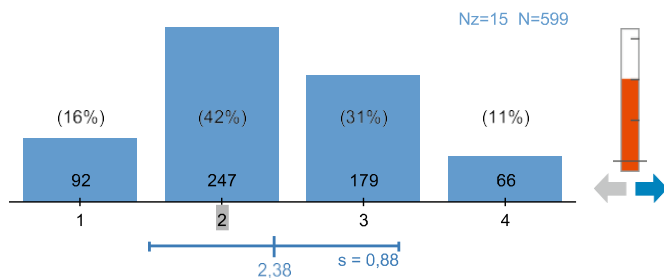
Sicherheit des Arbeitsverhältnisses im öffentlichen Dienst

Abk.	Antwort	Anzahl
1	sehr zufrieden	364
2	eher zufrieden	170
3	eher unzufrieden	27
4	sehr unzufrieden	22



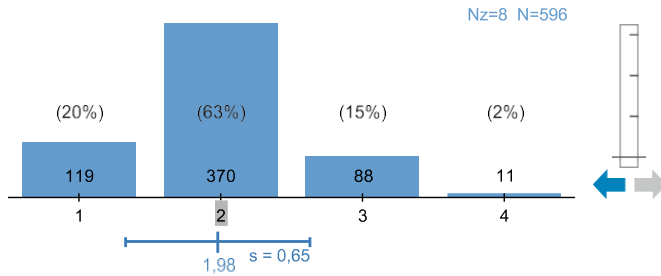
Vergütung meiner Arbeit

Abk.	Antwort	Anzahl
1	sehr zufrieden	92
2	eher zufrieden	247
3	eher unzufrieden	179
4	sehr unzufrieden	66



5.2 Wenn Sie an alles denken, was für Ihre Arbeit an der Universität Oldenburg eine Rolle spielt, wie zufrieden sind Sie dann insgesamt mit Ihrer Arbeitssituation?

Abk.	Antwort	Anzahl
1	sehr zufrieden	119
2	eher zufrieden	370
3	eher unzufrieden	88
4	sehr unzufrieden	11

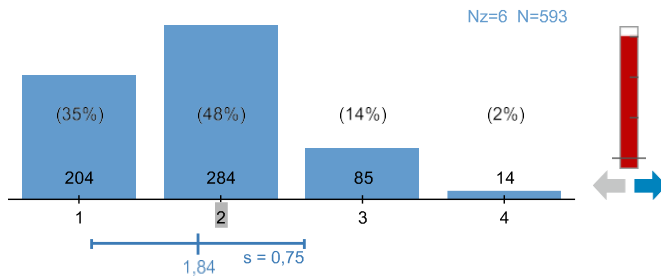


6. Arbeit und Wohlbefinden

6.1 Nun möchten wir Sie zu Ihrem Wohlbefinden am Arbeitsplatz befragen. Bitte geben Sie an, inwiefern die folgenden Aussagen auf Sie zutreffen.

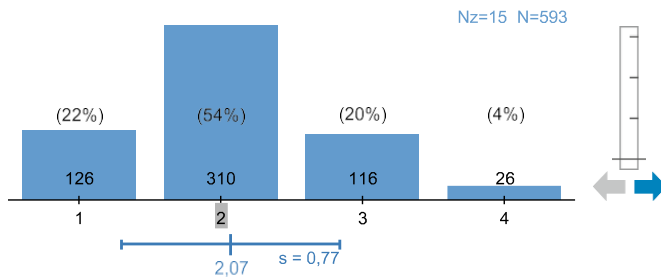
An meinem Arbeitsplatz kann ich viele meiner Stärken und Fähigkeiten einbringen.

Abk.	Antwort	Anzahl
1	trifft völlig zu	204
2	trifft eher zu	284
3	trifft eher nicht zu	85
4	trifft gar nicht zu	14



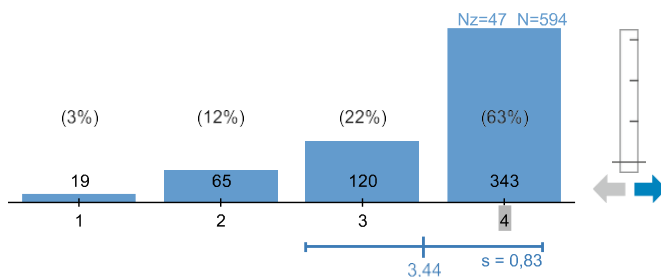
Mein Arbeitsplatz an der Universität trägt zu meinem Wohlbefinden positiv bei.

Abk.	Antwort	Anzahl
1	trifft völlig zu	126
2	trifft eher zu	310
3	trifft eher nicht zu	116
4	trifft gar nicht zu	26



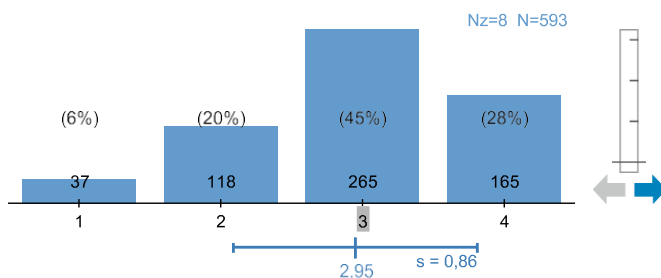
Meine gesundheitliche Situation erschwert meine Teilhabe am Arbeitsleben.

Abk.	Antwort	Anzahl
1	trifft völlig zu	19
2	trifft eher zu	65
3	trifft eher nicht zu	120
4	trifft gar nicht zu	343



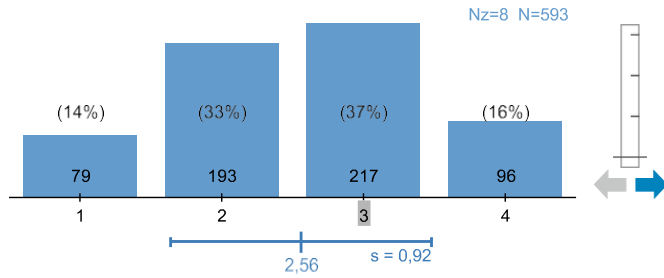
Ich fühle mich durch meine Arbeit oft körperlich erschöpft.

Abk.	Antwort	Anzahl
1	trifft völlig zu	37
2	trifft eher zu	118
3	trifft eher nicht zu	265
4	trifft gar nicht zu	165



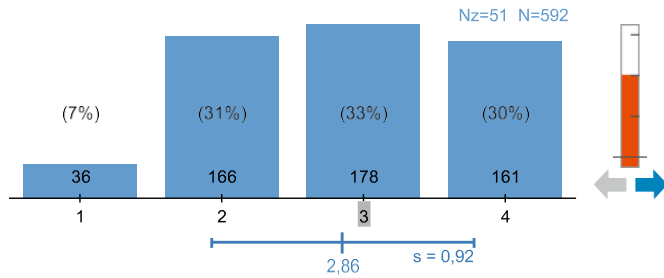
Ich fühle mich durch meine Arbeit oft emotional erschöpft.

Abk.	Antwort	Anzahl
1	trifft völlig zu	79
2	trifft eher zu	193
3	trifft eher nicht zu	217
4	trifft gar nicht zu	96



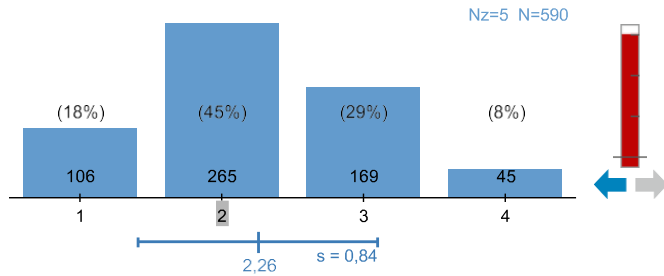
Insbesondere in der mobilen Arbeit / Telearbeit arbeite ich oftmals, obwohl ich krank bin.

Abk.	Antwort	Anzahl
1	trifft völlig zu	36
2	trifft eher zu	166
3	trifft eher nicht zu	178
4	trifft gar nicht zu	161



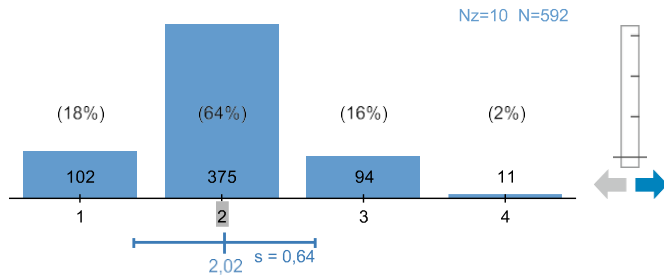
Es fällt mir leicht, nach der Arbeit abzuschalten und zu entspannen.

Abk.	Antwort	Anzahl
1	trifft völlig zu	106
2	trifft eher zu	265
3	trifft eher nicht zu	169
4	trifft gar nicht zu	45



6.2 Insgesamt schätze ich mein Wohlbefinden am Arbeitsplatz folgendermaßen ein:

Abk.	Antwort	Anzahl
1	sehr gut	102
2	eher gut	375
3	eher schlecht	94
4	sehr schlecht	11

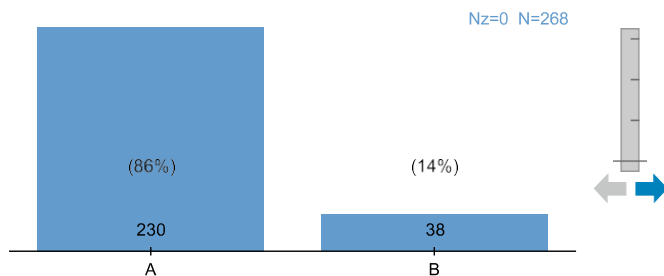


7. Unterstützungs-, Service- und Beratungsangebote

7.1 Welche dieser Einrichtungen kennen Sie und haben Sie genutzt? (Mehrfachantworten möglich)

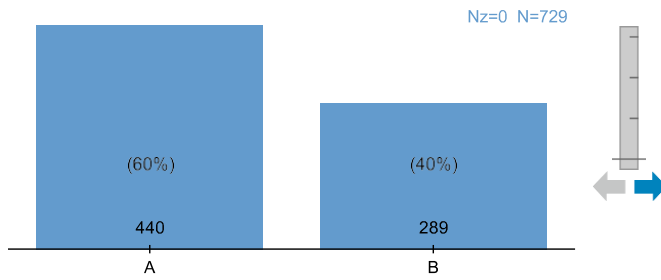
Antragsberatung im Referat Forschung und Transfer

Abk.	Antwort	Anzahl
A	Kenne ich	230
B	Habe ich genutzt	38



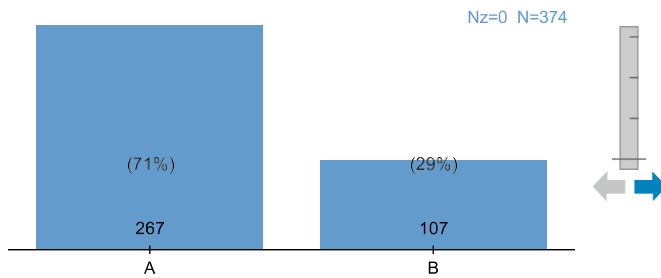
Arbeitsicherheit

Abk.	Antwort	Anzahl
A	Kenne ich	440
B	Habe ich genutzt	289



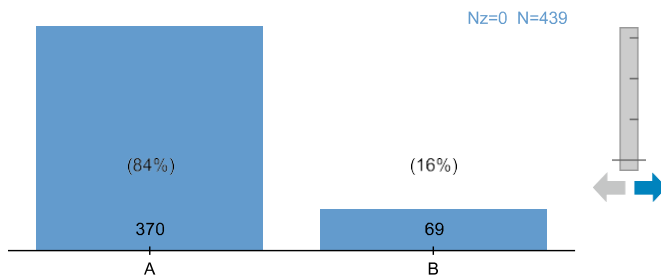
Beratung & Coaching für Beschäftigte

Abk.	Antwort	Anzahl
A	Kenne ich	267
B	Habe ich genutzt	107



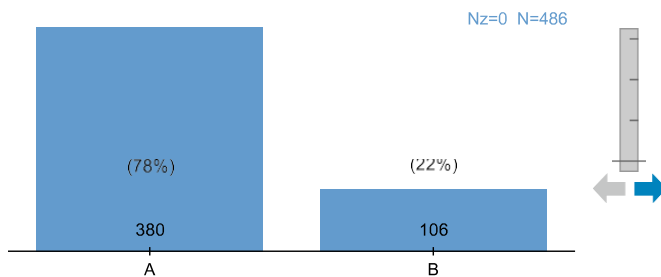
Betriebliches Eingliederungsmanagement (BEM)

Abk.	Antwort	Anzahl
A	Kenne ich	370
B	Habe ich genutzt	69



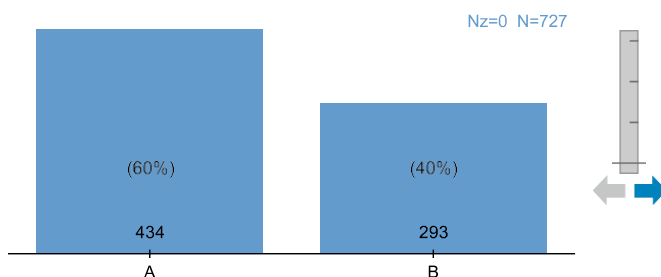
Betriebsarzt / Betriebsärztin

Abk.	Antwort	Anzahl
A	Kenne ich	380
B	Habe ich genutzt	106



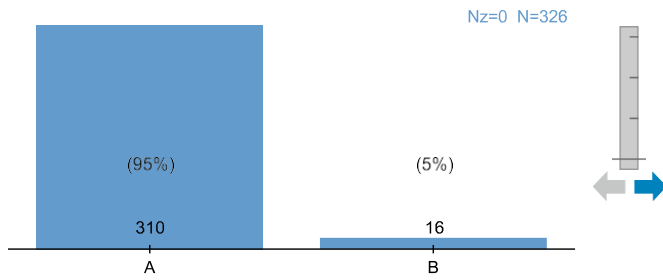
Bibliothek

Abk.	Antwort	Anzahl
A	Kenne ich	434
B	Habe ich genutzt	293



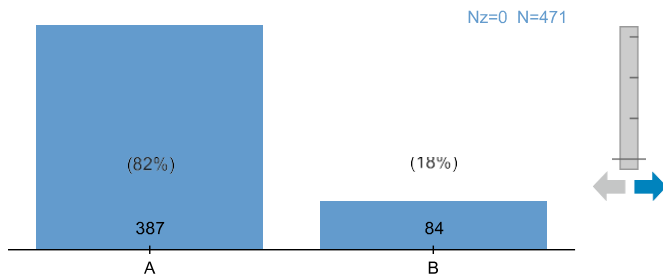
conTakt Beratungsstelle bei Fragen zu sexualisierter Diskriminierung und Gewalt

Abk.	Antwort	Anzahl
A	Kenne ich	310
B	Habe ich genutzt	16



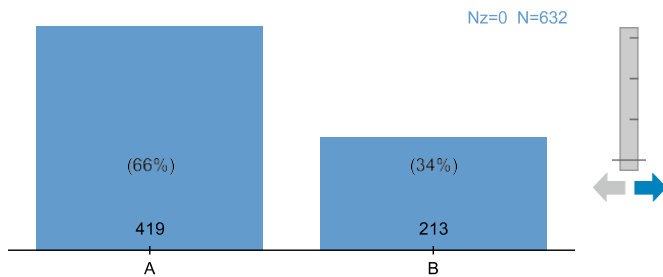
Familienservice

Abk.	Antwort	Anzahl
A	Kenne ich	387
B	Habe ich genutzt	84



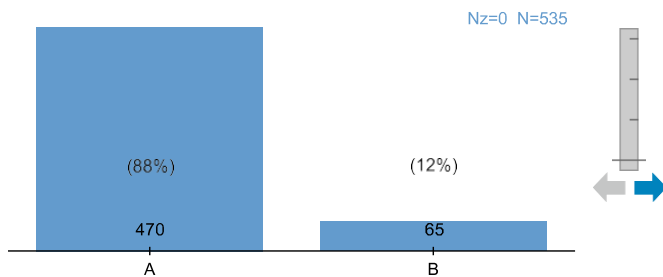
Gesundheitsangebote

Abk.	Antwort	Anzahl
A	Kenne ich	419
B	Habe ich genutzt	213



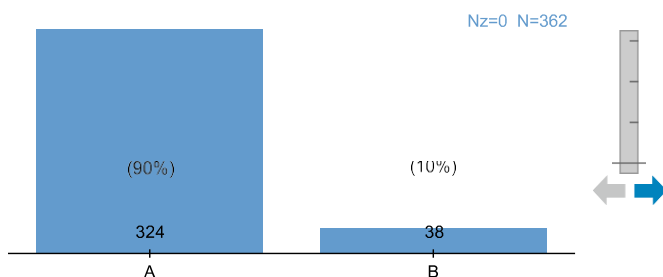
Gleichstellungsstelle / Zentrale Gleichstellungsbeauftragte

Abk.	Antwort	Anzahl
A	Kenne ich	470
B	Habe ich genutzt	65



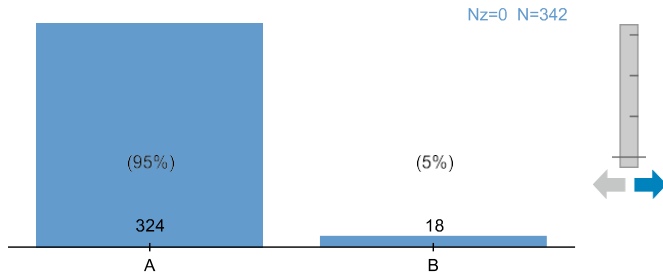
Graduiertenakademie und -schulen

Abk.	Antwort	Anzahl
A	Kenne ich	324
B	Habe ich genutzt	38



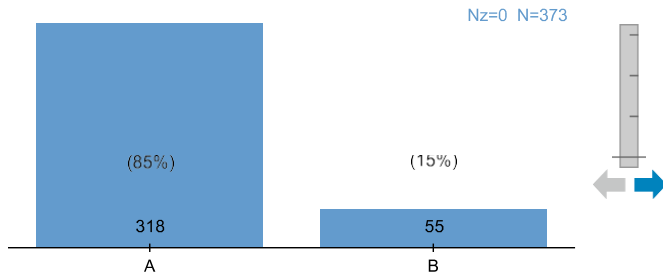
Gründungsberatung im Gründungs- und Innovationszentrum (GIZ)

Abk.	Antwort	Anzahl
A	Kenne ich	324
B	Habe ich genutzt	18



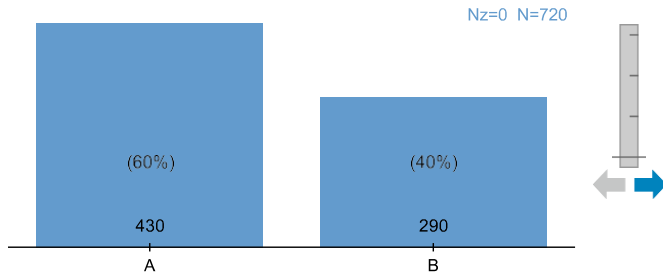
Hochschuldidaktik / E-Didaktik

Abk.	Antwort	Anzahl
A	Kenne ich	318
B	Habe ich genutzt	55



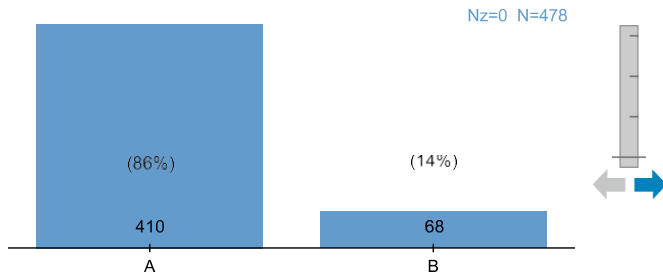
Hochschulsport

Abk.	Antwort	Anzahl
A	Kenne ich	430
B	Habe ich genutzt	290



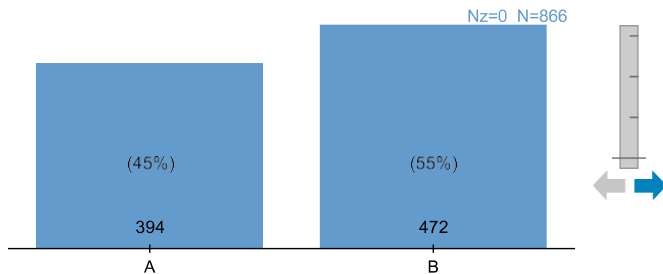
International Office

Abk.	Antwort	Anzahl
A	Kenne ich	410
B	Habe ich genutzt	68



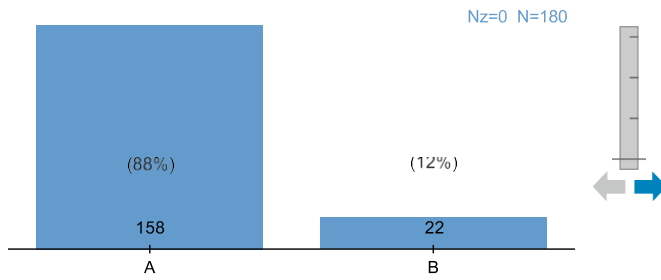
IT-Dienste

Abk.	Antwort	Anzahl
A	Kenne ich	394
B	Habe ich genutzt	472



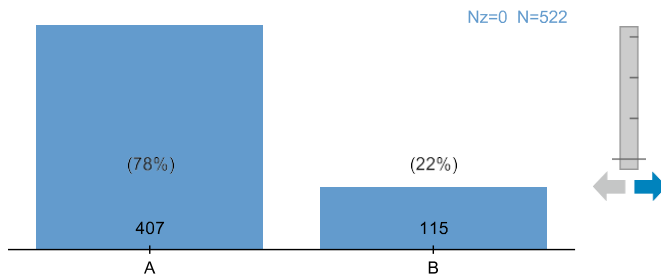
Medizindidaktik

Abk.	Antwort	Anzahl
A	Kenne ich	158
B	Habe ich genutzt	22



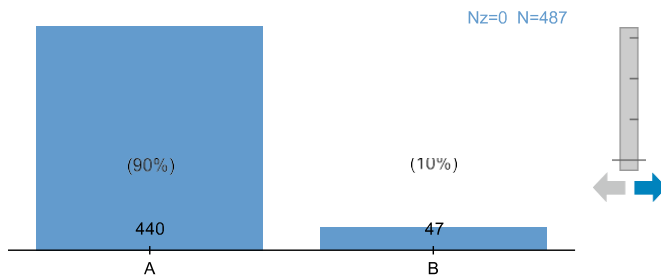
Personalrat / Jugend- und Auszubildendenvertretung

Abk.	Antwort	Anzahl
A	Kenne ich	407
B	Habe ich genutzt	115



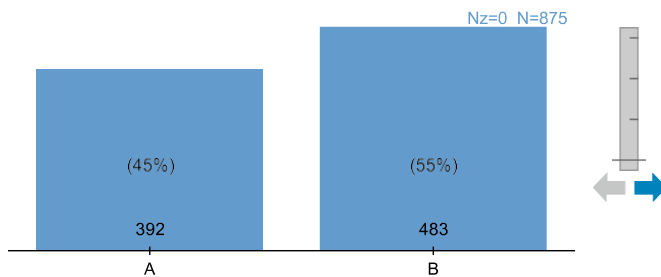
Schwerbehindertenvertretung

Abk.	Antwort	Anzahl
A	Kenne ich	440
B	Habe ich genutzt	47



Weiterbildung (PEOE)

Abk.	Antwort	Anzahl
A	Kenne ich	392
B	Habe ich genutzt	483



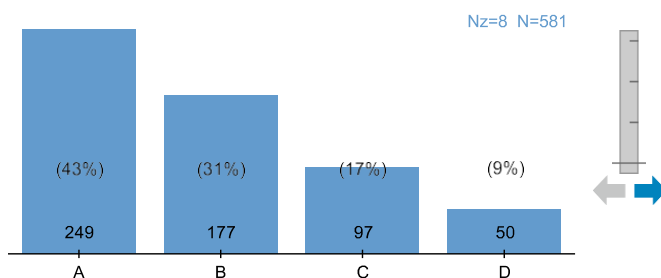
8. Ausblick und Wünsche

Freitexte werden gesondert ausgewertet.

9. Soziodemographische Angaben

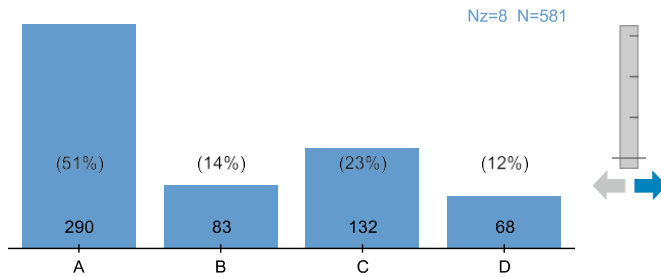
9.1 Wie viele Kilometer ist Ihr Wohnort von der Universität entfernt?

Abk.	Antwort	Anzahl
A	bis 5 km	249
B	6-20 km	177
C	21-50 km	97
D	mehr als 50 km	50



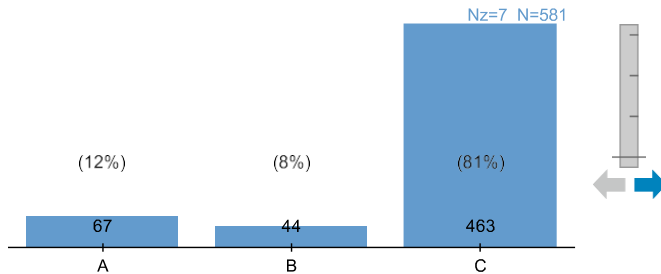
9.2 Bitte geben Sie den Umfang Ihrer Beschäftigung an.

Abk.	Antwort	Anzahl
A	Vollzeit	290
B	über 75 % bis 99 %	83
C	über 50 % bis 75 %	132
D	bis 50 %	68



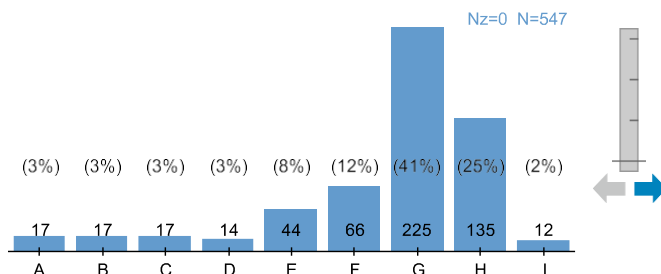
9.3 Ist Ihr Vertragsverhältnis an der Universität befristet?

Abk.	Antwort	Anzahl
A	ja	67
B	teilweise	44
C	nein	463



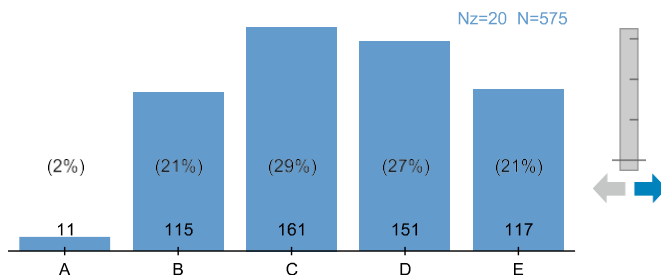
9.4 In welchem Bereich der Universität arbeiten Sie? (Mehrfachauswahl möglich)

Abk.	Antwort	Anzahl
A	Fakultät I	17
B	Fakultät II	17
C	Fakultät III	17
D	Fakultät IV	14
E	Fakultät V	44
F	Fakultät VI	66
G	Präsidium / Zentrale Verwaltung	225
H	Zentrale Einrichtungen, Wissenschaftliche Zentren, Forschungszentren	135
I	Sonstige:	12



9.5 Zu welcher Altersgruppe gehören Sie?

Abk.	Antwort	Anzahl
A	bis 25 Jahre	11
B	26 - 35 Jahre	115
C	36 - 45 Jahre	161
D	46 bis 55 Jahre	151
E	ab 56 Jahre	117



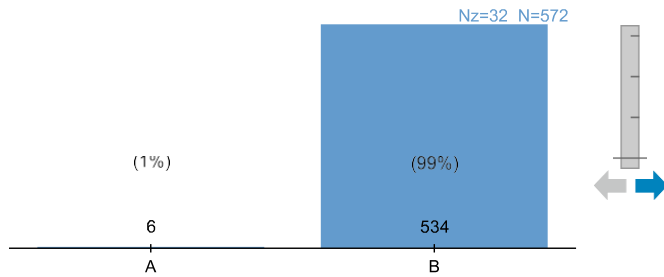
9.6 Ihr Geschlecht

Abk.	Antwort	Anzahl
A	weiblich	
B	männlich	
C	divers	
D	ohne Angabe (der Geschlechtsidentität)	

Insgesamt haben 578 Personen die Frage beantwortet. Um die Anonymität der Befragten zu wahren, wurden bei dieser Frage die Abbildung und die Anzahl der Nennungen entfernt, da nicht bei allen Antwortmöglichkeiten genügend Bewertungen vorlagen.

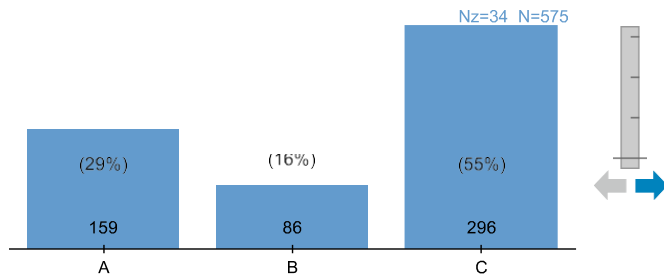
9.7 Sind Sie internationale Mitarbeiter*in?

Abk.	Antwort	Anzahl
A	ja	6
B	nein	534



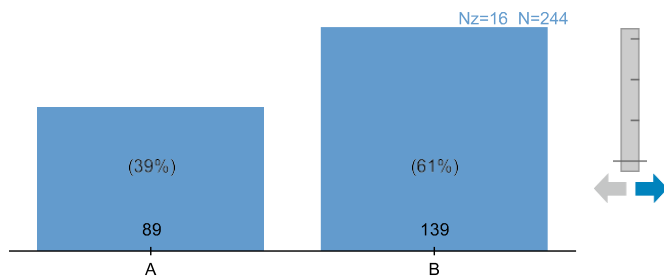
9.8 Leben Sie mit einem oder mehreren Kindern in einem Haushalt?

Abk.	Antwort	Anzahl
A	ja, mindestens ein Kind ist 12 Jahre alt oder jünger	159
B	ja, das Kind ist / die Kinder sind älter als 12 Jahre	86
C	nein	296



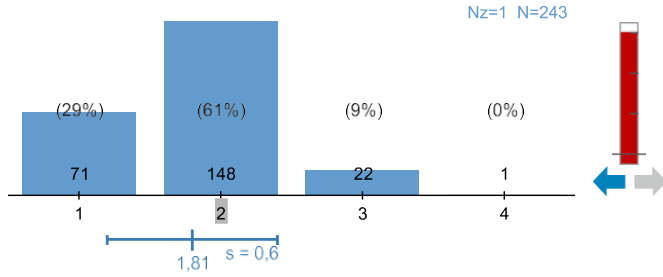
9.8.1 Übernehmen Sie die Familien- und Erziehungsaufgaben überwiegend allein?

Abk.	Antwort	Anzahl
A	ja	89
B	nein	139



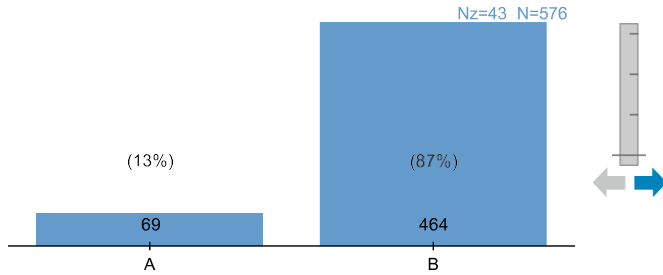
9.8.2 Wie bewerten Sie die Vereinbarkeit von Familie und Beruf?

Abk.	Antwort	Anzahl
1	sehr gut	71
2	eher gut	148
3	eher schlecht	22
4	sehr schlecht	1



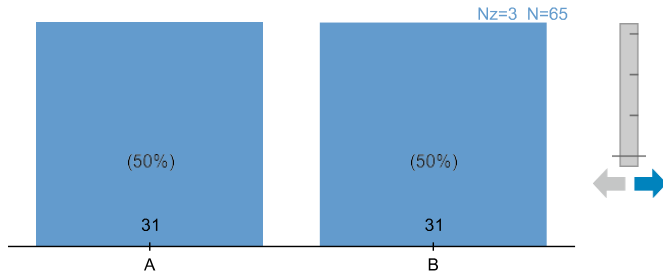
9.9 Übernehmen Sie Pflegeaufgaben für Angehörige?

Abk.	Antwort	Anzahl
A	ja	69
B	nein	464



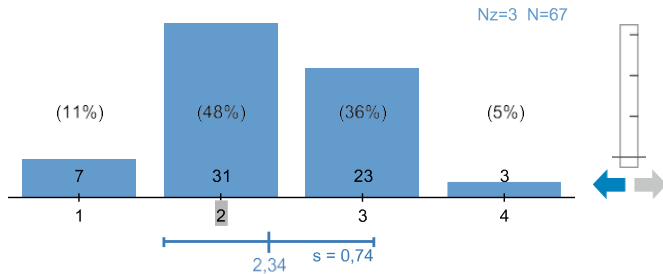
9.9.1 Übernehmen Sie die Pflegeaufgaben überwiegend allein?

Abk.	Antwort	Anzahl
A	ja	31
B	nein	31



9.9.2 Wie bewerten Sie die Vereinbarkeit von Pflegeaufgaben und Beruf?

Abk.	Antwort	Anzahl
1	sehr gut	7
2	eher gut	31
3	eher schlecht	23
4	sehr schlecht	3



9.10 Liegt bei Ihnen eine Schwerbehinderung vor oder sind Sie einer schwerbehinderten Person gleichgestellt?

Abk.	Antwort	Anzahl
A	ja	29
B	nein	514

