

# Neubau Ersatzlaborgebäude

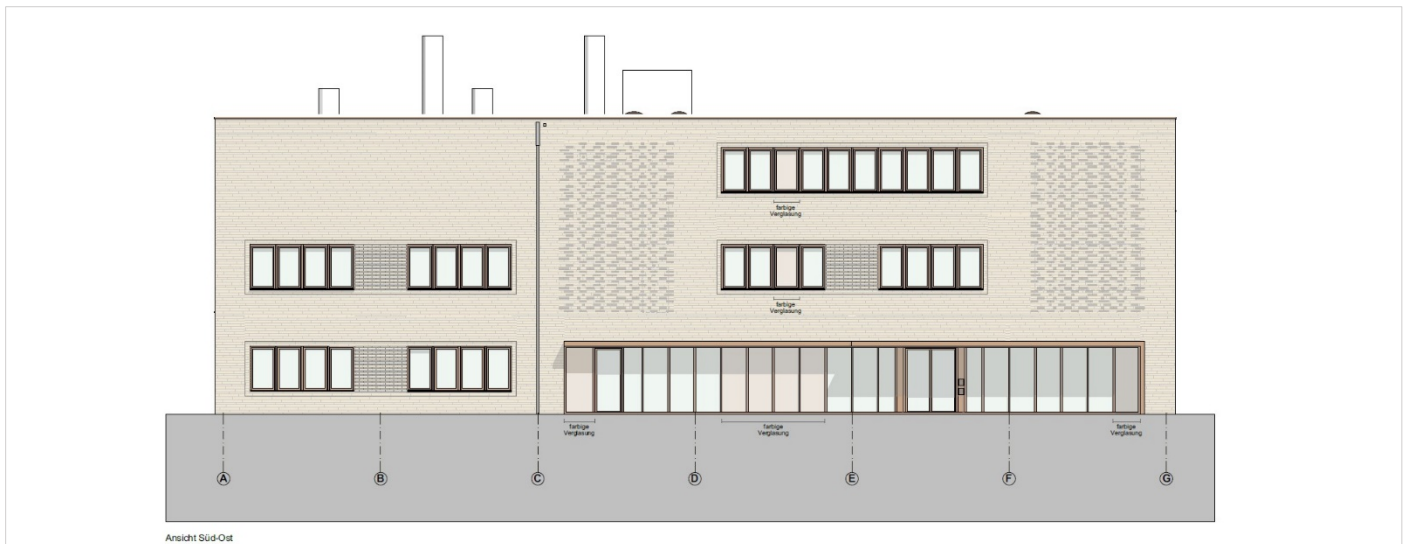


Bild: GPT BUSS WEBER GmbH

## Beschreibung

Am Standort Wechloy entsteht das Ersatzlaborgebäude der Universität. Notwendig geworden war der Neubau, weil die aus der 1980er Jahren stammenden Gebäude der Naturwissenschaften in Wechloy umfassend technisch saniert werden müssen. Auch eine Brandschutzsanierung ist notwendig. Der dreigeschossige Neubau wird rund 42 Meter lang, 18 Meter breit und 13 Meter hoch. In den beiden unteren Etagen sind 3 Praktikumsräume, vier Labore für Abschlussarbeiten inkl. barrierefreier Arbeitsplätze geplant. Das zweite Geschoss ist für Büroräume und Technik reserviert. Durch Wärmerückgewinnung, den Einsatz von Photovoltaik und eine gute Wärmeisolierung liegt der Energieverbrauch deutlich unter den gesetzlichen Vorgaben.



Bilder: GPT BUSS WEBER GmbH

## Steckbrief

### Maßnahme

Neubau eines Ersatzlaborgebäudes

### Standort

Campus Wechloy, Standort C  
Gebäude W36

### Nutzer

Fakultät V Naturwissenschaften und Mathematik  
am Anfang: Institut für Chemie

### Flächen:

1.000 m<sup>2</sup> NF1-6

### Kosten

ca. 12,7 Mio. €

### Bauzeit

Baubeginn: Juni 2022

Fertigstellung: voraussichtlich Juli 2026