



	2020	2021	2022	2023	2024
<b>FAKULTÄT I</b>	<b>7</b>	<b>16</b>	<b>10</b>	<b>12</b>	<b>10</b>
davon Erasmus+	6	14	6	9	5
davon außerhalb Europas	1	0	2	2	4
Freemover	0	2	2	1	1
<b>FAKULTÄT II</b>	<b>17</b>	<b>40</b>	<b>36</b>	<b>42</b>	<b>57</b>
davon Erasmus+	15	26	22	22	33
davon außerhalb Europas	2	14	11	20	21
Freemover	0	0	3	0	3
<b>FAKULTÄT III</b>	<b>33</b>	<b>33</b>	<b>40</b>	<b>24</b>	<b>27</b>
davon Erasmus+	24	8	19	6	8
davon außerhalb Europas	8	21	17	18	15
Freemover	1	4	4	0	4
<b>FAKULTÄT IV</b>	<b>0</b>	<b>4</b>	<b>1</b>	<b>6</b>	<b>1</b>
davon Erasmus+	0	2	0	2	0
davon außerhalb Europas	0	2	1	0	1
Freemover	0	0	0	4	0
<b>FAKULTÄT V</b>	<b>20</b>	<b>19</b>	<b>27</b>	<b>22</b>	<b>31</b>
davon Erasmus+	13	16	21	15	16
davon außerhalb Europas	5	3	4	4	7
Freemover	2	0	2	3	8
<b>FAKULTÄT VI</b>	<b>1</b>	<b>0</b>	<b>2</b>	<b>2</b>	<b>8</b>
davon Erasmus+	1	0	2	1	6
davon außerhalb Europas	0	0	0	1	2
Freemover	0	0	0	0	0
<i>Summe außerhalb Europas</i>	<b>16</b>	<b>40</b>	<b>35</b>	<b>45</b>	<b>50</b>
<i>Summe Erasmus+</i>	<b>59</b>	<b>66</b>	<b>70</b>	<b>55</b>	<b>68</b>
<i>Summe Freemover</i>	<b>3</b>	<b>6</b>	<b>11</b>	<b>8</b>	<b>16</b>
<b>Summe Insgesamt</b>	<b>78</b>	<b>112</b>	<b>116</b>	<b>108</b>	<b>134</b>

Gezählt wurde jeweils nur der erstgenannte Studiengang. Dadurch kann es im Vergleich zur studiengangsspezifischen Auflistung zu abweichenden Zahlen kommen. Die Gesamtsumme der Incomingzahlen bleibt dagegen unverändert.

Als akademisches Jahr gilt jeweils das Wintersemester und das darauffolgende Sommersemester (z.B.: Akademisches Jahr 2024 = WiSe 2024/2025 + SoSe 2025)

**Erasmus+:** Studierende, die über das gleichnamige Programm von den Partnerhochschulen an die Universität Oldenburg kommen.

**Außerhalb EU:** Studierende, die über Hochschulvereinbarungen zur Studierendenmobilität mit Partnerhochschulen an die Universität Oldenburg kommen.

**Freemover:** Studierende, die selbstorganisiert für 1 bis 2 Semester an die Universität Oldenburg kommen und vom International Office (IO) betreut werden.





	Erasmus+	Außerhalb Europas	FreeMover	GESAMT
<b>FAKULTÄT I</b>	<b>5</b>	<b>4</b>	<b>1</b>	<b>10</b>
Institut für Pädagogik	1	0	0	1
Institut für Sonderpädagogik	1	0	1	2
Institut für Sozialwissenschaften	3	4	0	7
<b>FAKULTÄT II</b>	<b>33</b>	<b>21</b>	<b>3</b>	<b>57</b>
Department für Informatik	18	6	0	24
Department für Wirtschafts- und Rechtswissenschaften	15	15	3	33
<b>FAKULTÄT III</b>	<b>8</b>	<b>15</b>	<b>4</b>	<b>27</b>
Institut für Anglistik / EUGL	1	14	4	19
Institut für Germanistik	7	0	0	7
Institut für Musik	0	0	0	0
Institut für Niederlandistik	0	0	0	0
Institut für Slavistik	0	0	0	0
Institut für Kunst und Medien	0	1	0	1
Institut für Materielle Kultur	0	0	0	0
<b>FAKULTÄT IV</b>	<b>0</b>	<b>1</b>	<b>0</b>	<b>1</b>
Institut für Evangelische Theologie	0	0	0	0
Institut für Geschichte	0	0	0	0
Institut für Philosophie	0	0	0	0
Institut für Sportwissenschaften	0	1	0	1
<b>FAKULTÄT V</b>	<b>16</b>	<b>7</b>	<b>8</b>	<b>31</b>
Institut für Biologie und Umweltwissenschaften	4	4	1	9
ICBM	2	0	0	2
Institut für Mathematik	0	0	0	0
Institut für Physik	9	1	7	17
Institut für Chemie	1	2	0	3
<b>FAKULTÄT VI</b>	<b>6</b>	<b>2</b>	<b>0</b>	<b>8</b>
Department für Humanmedizin	0	0	0	0
Department für Medizinische Physik	0	1	0	1
Department für Neurowissenschaften	6	1	0	7
Department für Psychologie	0	0	0	0
Department für Versorgungsforschung	0	0	0	0
<i>Summe Erasmus+</i>	<b>68</b>			<b>68</b>
<i>Summe außerhalb Europas</i>		<b>50</b>		<b>50</b>
<i>Summe Freemover</i>			<b>16</b>	<b>16</b>
<b>Summe Insgesamt</b>	<b>68</b>	<b>50</b>	<b>16</b>	<b>134</b>

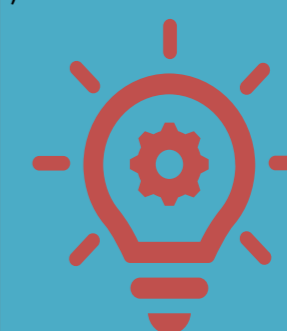
Als akademisches Jahr gilt jeweils das Wintersemester und das darauffolgende Sommersemester (z.B.: Akademisches Jahr 2024 = WiSe 2024/2025 + SoSe 2025)

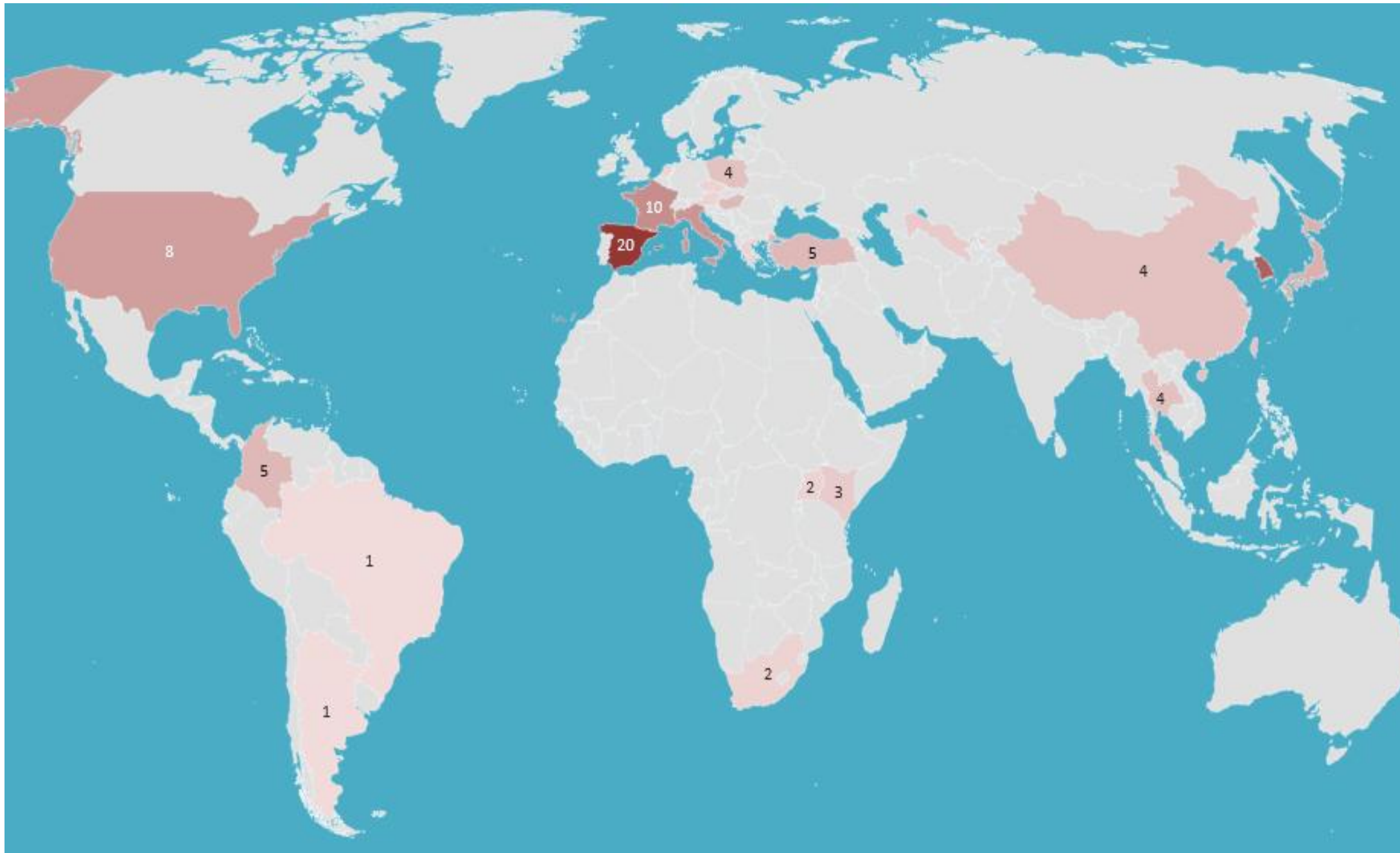
**Erasmus+:** Studierende, die über das gleichnamige Programm von den Partnerhochschulen an die Universität Oldenburg kommen

**Außerhalb EU:** Studierende, die über Hochschulvereinbarungen zur Studierendenmobilität mit Partnerhochschulen an die Universität Oldenburg kommen.

**Freemover:** Studierende, die selbstorganisiert für 1 bis 2 Semester an die Universität Oldenburg kommen und vom International Office (IO) betreut werden.

**EUGL-Zertifikatsprogramm:** Studierende, die am EUGL-Programm teilnehmen und regulär dafür immatrikuliert sind, werden dem Institut für Anglistik zugerechnet.  
Im akademischen Jahr 2024 waren dies 17 Studierende





Spanien	20
Südkorea	15
Frankreich	10
Italien	9
USA	8
Japan	6
Mauritius	6
Kolumbien	5
Türkei	5
Ungarn	5
China	4
Polen	4
Taiwan	4
Thailand	4
Kenya	3
Usbekistan	3
Griechenland	2
Kenia	2
Niederlande	2
Südafrika	2
Tschechien	2
Uganda	2
Vereinigtes Königreich	2
Österreich	2
Argentinien	1
Brasilien	1
Italien	1
Mexiko	1
Nigeria	1
Rumänien	1
Ukraine	1