
E-Mail-Services

der IT – Dienste

Quartalsbericht - 1. Quartal 2011

Verantwortlich:	
Redakteur:	Greis Herbert / Schroeder Hermann
Autor:	Schroeder Hermann

1 *Service Level Agreement (SLA)*

1.1 Verfügbarkeitszeitraum

System	1.Q 2011	vereinbart
Gesamtverfügbarkeit	100 %	98,5 %

Quelle: Betriebsüberwachung SnagView©

smtp	100 %	98,5 %
imap	100 %	98,5 %

Quelle: Betriebsüberwachung SnagView©

1.2 ungeplante Auszeiten

Datum	Beschreibung	Ausfallzeit

1.3 geplante Auszeiten

Datum	Beschreibung	Dauer
n.a	n.a	

2 *künftige Changes*

Beschreibung	Bemerkung
Das jetzige Mailsystem (sendmail, couier- <i>imap</i>) wird ab den 26.04.2011 auf Microsoft Exchange 2010 migriert.	

3 *Changes mit Rückwirkung auf das Mailsystem*

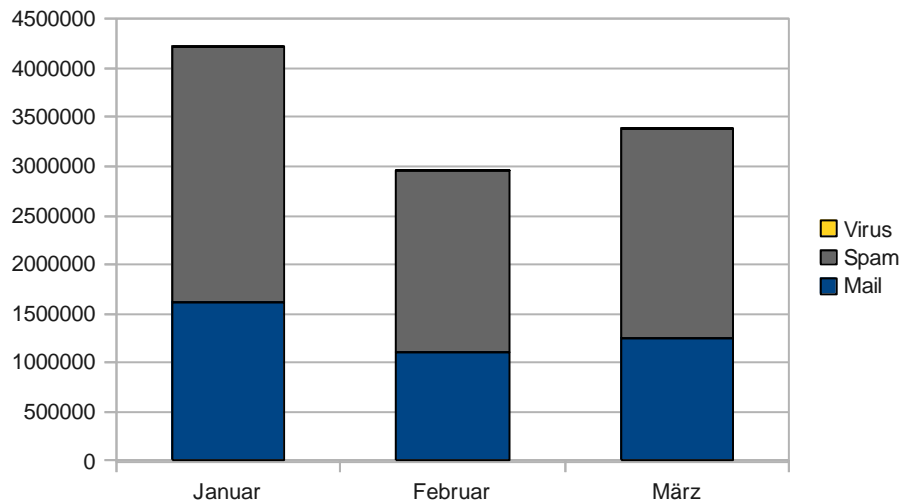
Datum	Beschreibung	Dauer
n.a	n.a	

4 Mailkategorien

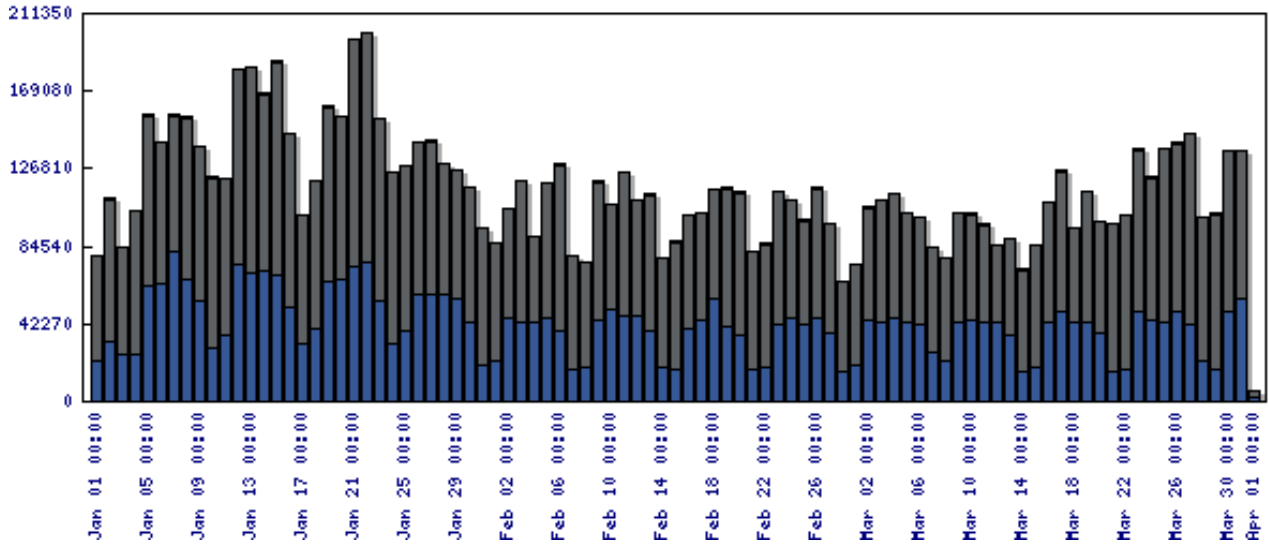
	Mail	Spam	Virus	Gesamt
Januar	1614014	2604411	12111	4230536
Februar	1117920	1840268	9175	2967363
März	1251791	2134424	7241	3393456

Quelle: Sophos PureMessage™ (hochgerechnet)

/



5 Trend



Quelle: Sophos - PureMessage™

6 Mail-Accounts

	aktiv	total	prozentual
Accounts	14810	14511	102 %

Quelle: Identity Management

7 Logins

Logins	9973465
--------	---------