
E-Mail-Services

der IT – Dienste

Quartalsbericht - 1. Quartal 2012

Verantwortlich:	Greis Herbert
Redakteur:	Greis Herbert / Maik Künnemann, Carsten Pettan
Autor:	Maik Künnemann, Carsten Pettan

1 Service Bericht

1.1 Verfügbarkeitszeitraum

System	1.Q 2012	vereinbart
Gesamtverfügbarkeit	100 %	98,5 %

Quelle: Betriebsüberwachung SnagView©

smtp	100 %	98,5 %
imap	100 %	98,5 %
mapi	100 %	

Quelle: Betriebsüberwachung SnagView©

1.2 ungeplante Auszeiten

Datum	Beschreibung	Ausfallzeit

1.3 geplante Auszeiten

Datum	Beschreibung	Dauer
n.a	n.a	

1.4 künftige Changes

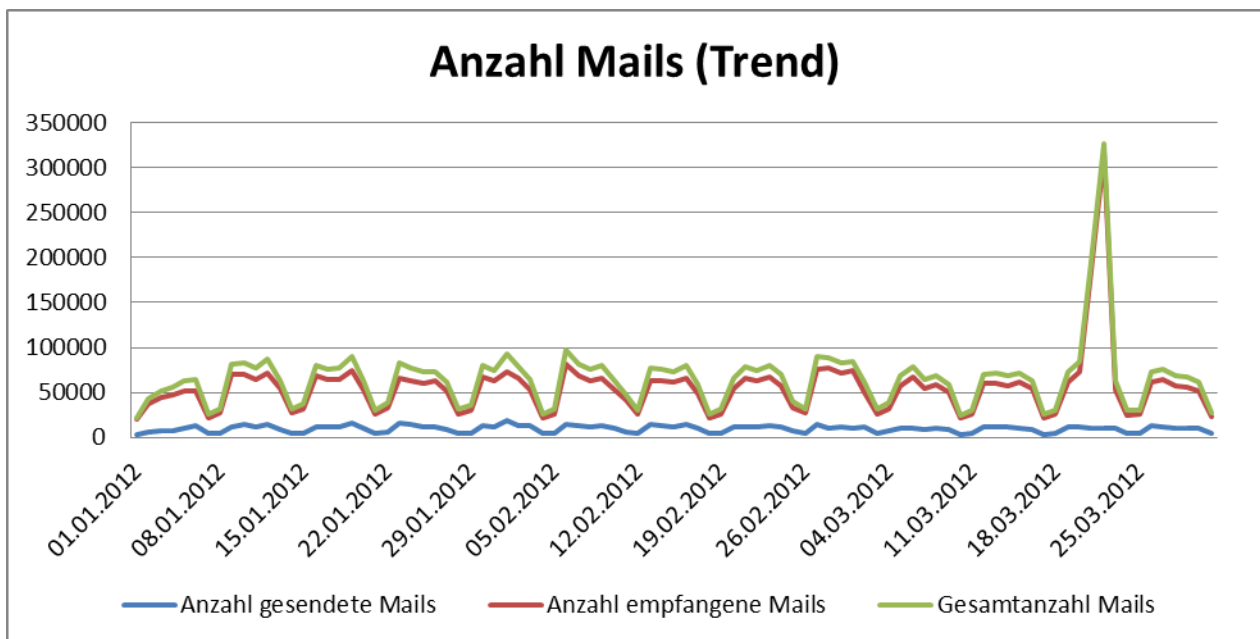
Beschreibung	Bemerkung

1.5 Changes mit Rückwirkung auf das Mailsystem

Datum	Beschreibung	Dauer
n.a	n.a	

2 Statistik

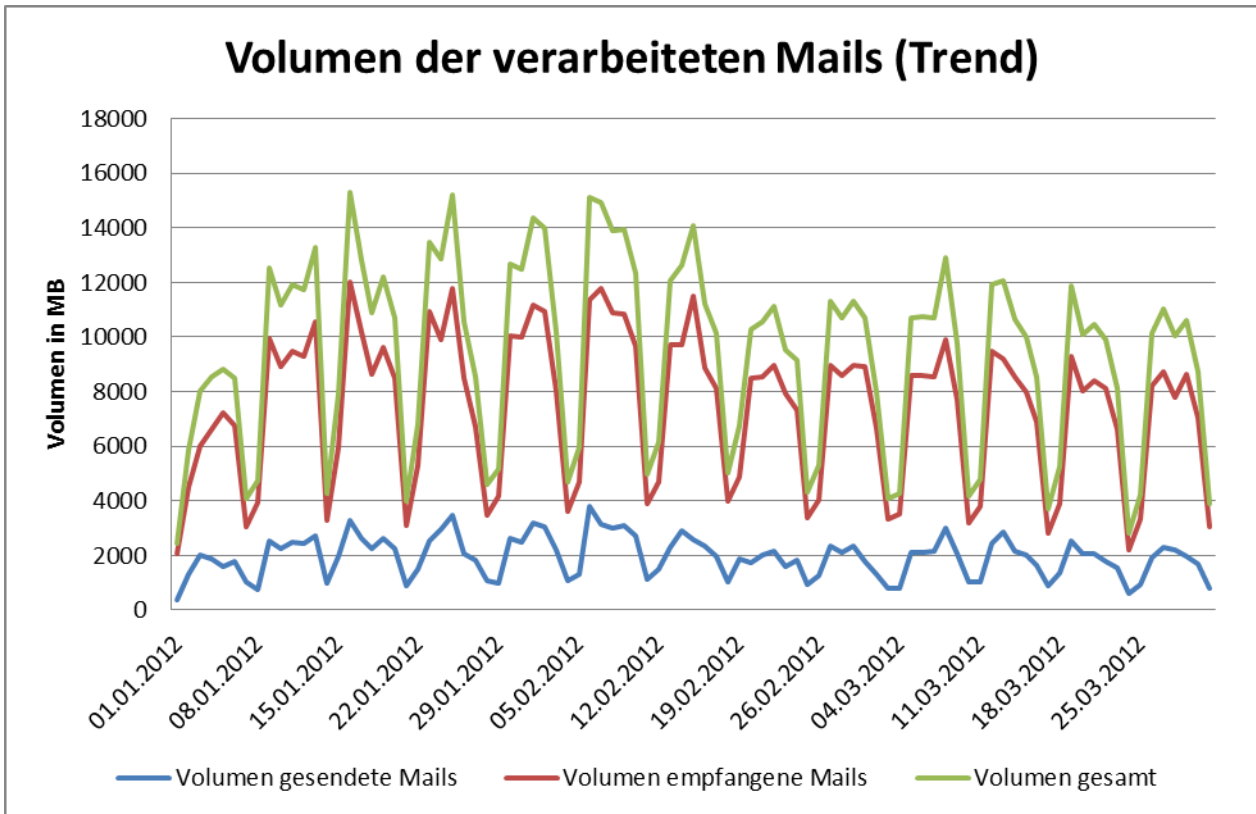
2.1 Mailaufkommen im Tagesgang



Quelle: MS Exchange

Anmerkung: Nach einer Analyse ergab sich der Ausreißer am 21. / 22.03. durch einen Benutzer des HPC-Clusters, der ca. 400.000 Mails an zwei Tagen zugestellt bekommen hat.

2.2 Mailvolumen im Tagesgang



Quelle: MS Exchange

2.3 Mail-Accounts

	Aktiv (mind. eine Anmeldung im Quartal)	total	prozentual
Accounts	12874	24839	45,6%

Quelle: MS Exchange