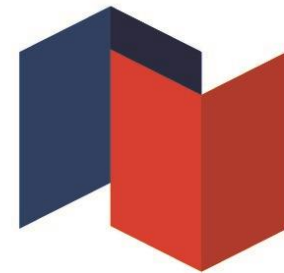


Veranstaltung

# Bessere Arbeitsbedingungen in der Pflege – Entlastung durch Tarifvertrag

Mittwoch, 25. Februar 2026

17:00 – 18:30 Uhr



KOOPERATIONSSTELLE  
HOCHSCHULE – GEWERKSCHAFTEN



Gleich geht es los!



# Inhalt



**Teil 1: Überblick: Unsere Entlastungsvereinbarung – Inhalt und Funktionsweise**

**Teil 2: Rückblick: Unsere MHH-Bewegung- Wie haben wir die notwendige Macht aufgebaut?**

# Teil 1: Unsere MHH-Entastungsvereinbarung



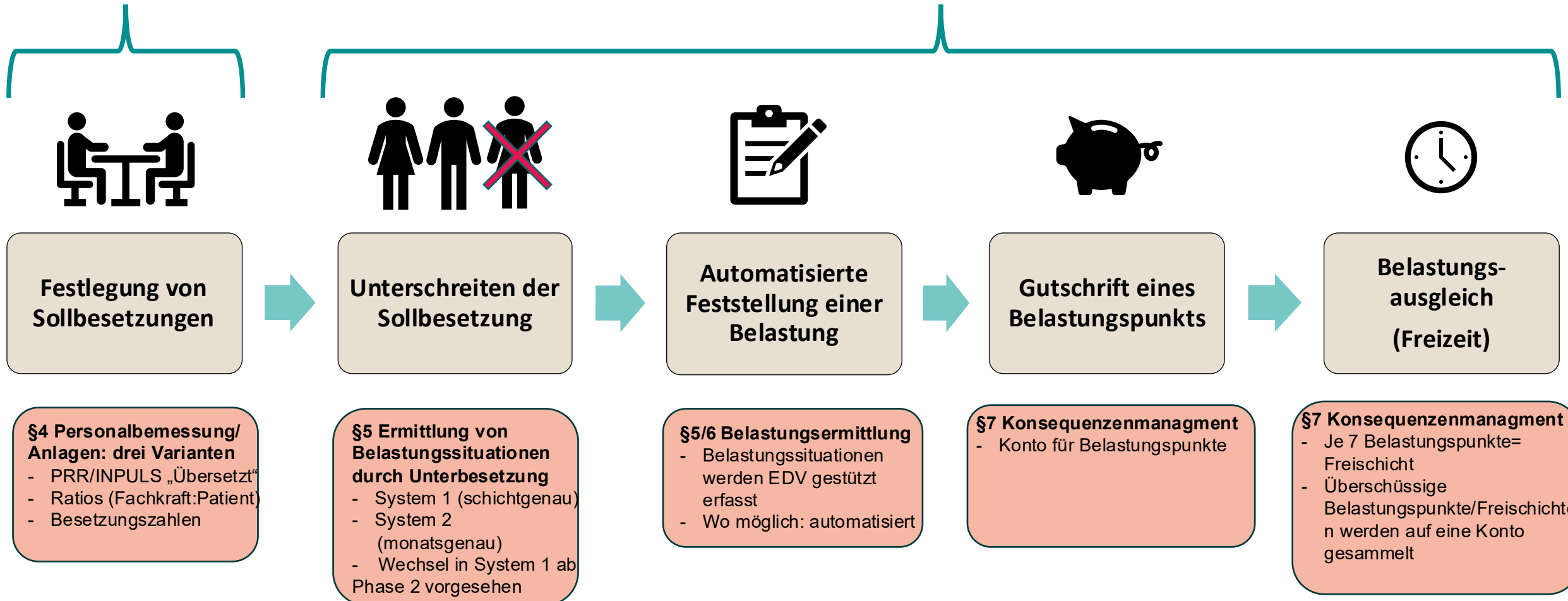
## Bisherige Vereinbarungen zu Entlastung und mehr Personal



# Wie funktioniert unsere Entlastungsvereinbarung ?

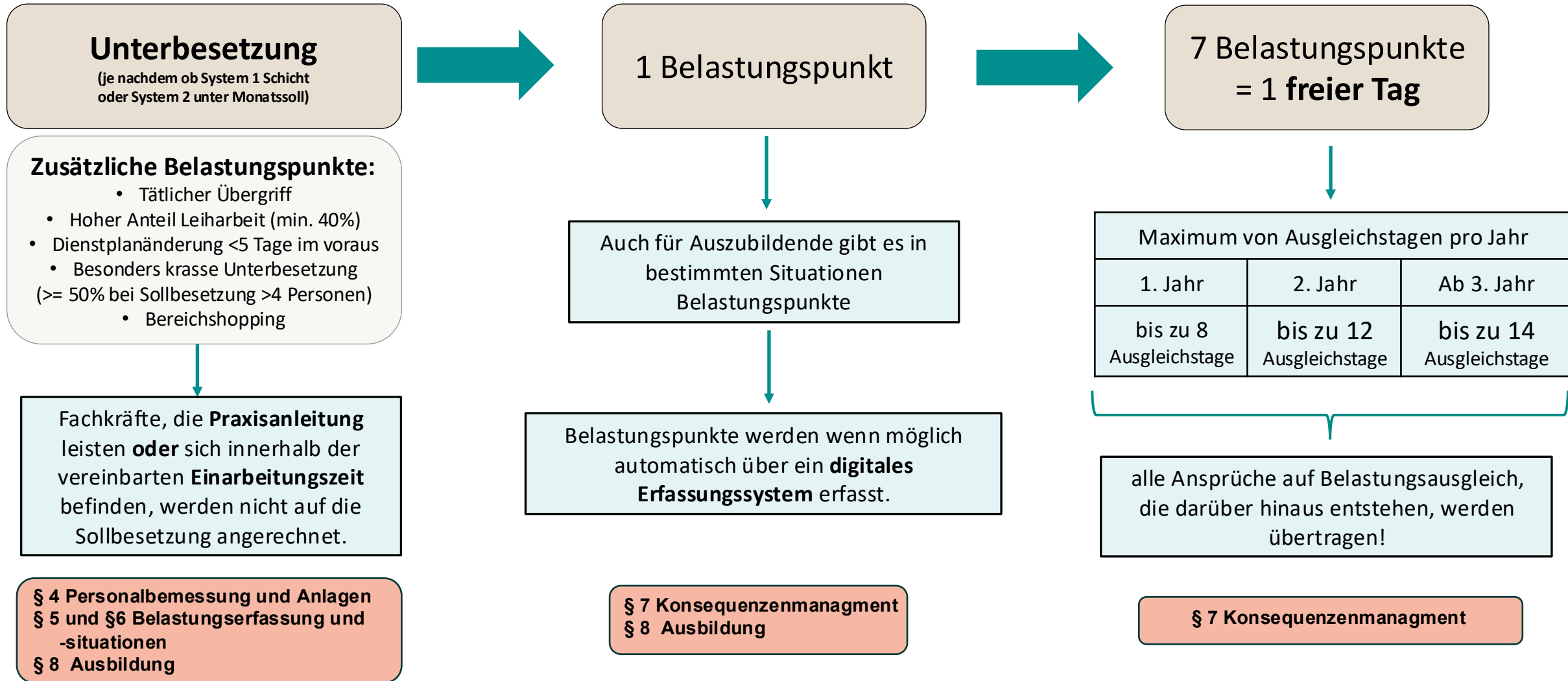
**1** Personalbesetzung für viele Stationen, Bereiche & Abteilungen

**2** Belastungsausgleich bei Unterschreitung

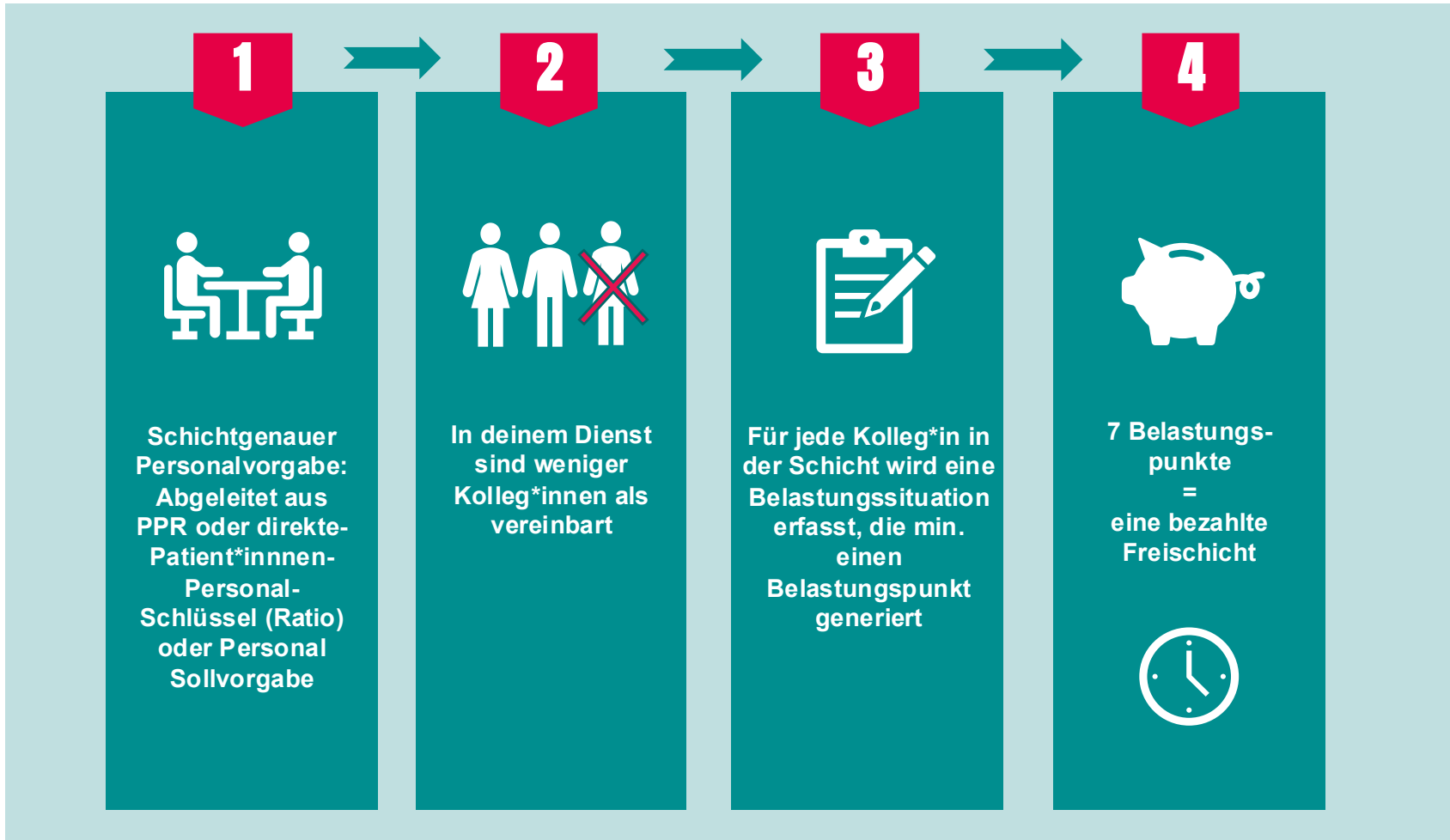


# Wie funktioniert unser Entlastungsvereinbarung ?

## Entlastungsvereinbarung MHH



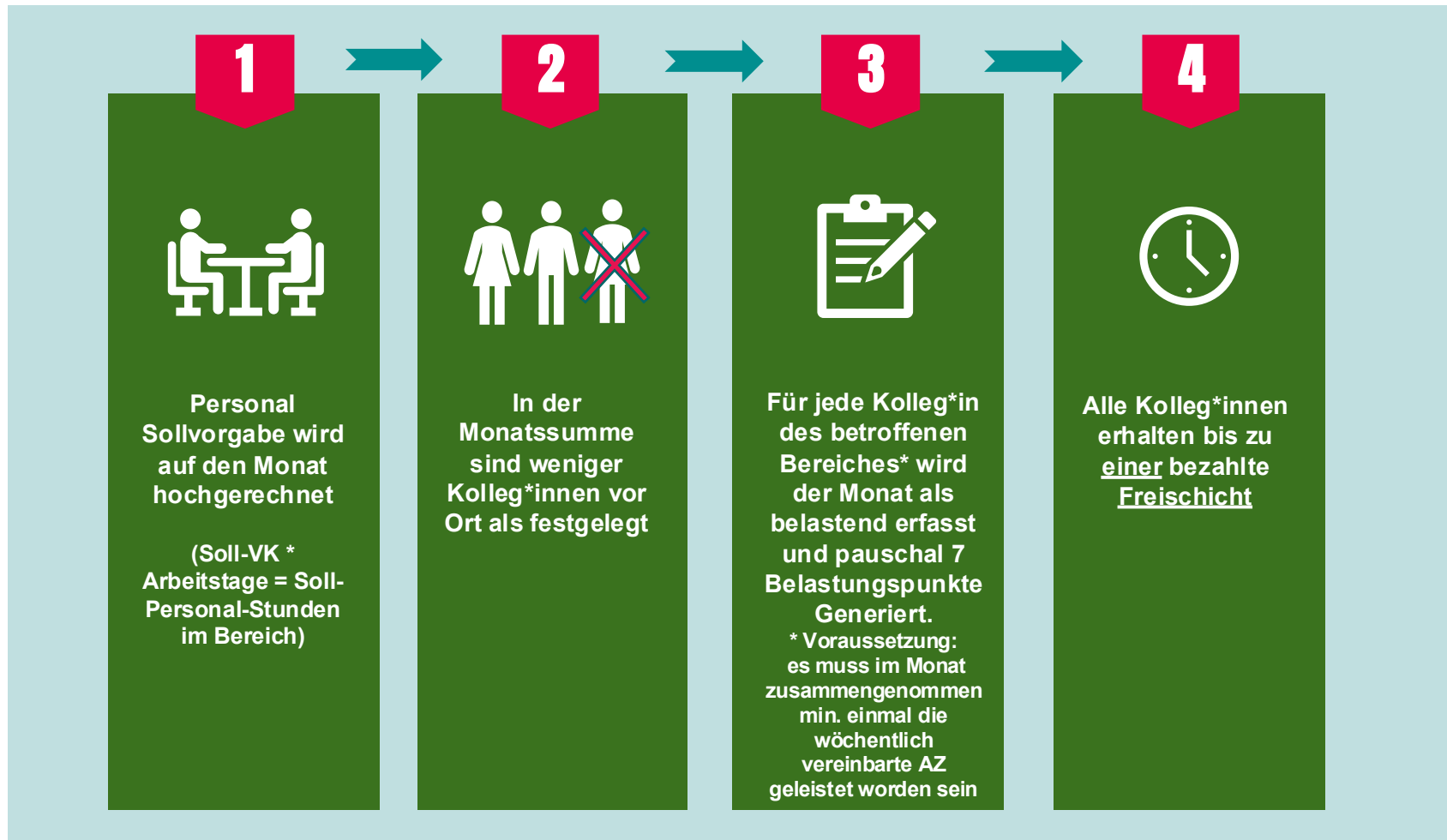
# System 1: Schichtgenauer Belastungsausgleich



## Gilt für:

- Normalstationen
- IMC
- ITS
- Pädiatrie
- Psychiatrie
- OP
- Anästhesie
- ZNA ab 2026
- Logistik

# System 2: Monatsgenauer Belastungsausgleich



Gilt für:

- ZNA (im ersten Jahr)
- Labore
- Funktionsdienste
- Therapie
- Ambulanzen

Bei erfolgtem Stellenaufbau wird auf den schichtgenauen Belastungsausgleich umgestellt

Egal wie oft Kolleg\*innen in System 2 also unterbesetzt arbeiten, sie bekommen zum Ausgleich für die Unterbesetzung 1 Freischicht pro Monat

# Belastungsausgleich im bundesweiten Vergleich



**Charité**

5 belastete S.

**Vivantes**

9 - 7 - 5 belastete S.

**NRW**

7 belastete S.

**UKGM**

3 belastete S.

**MHH**

7 belastete S.



**1 bezahlte Freischicht**

**1. Deckel:**

5 Tage  
10 Tage  
15 Tage

**Kein 2. Deckel:**  
+ darüber hinaus wird  
jeder Tag ausgezahlt

**1. Deckel:**

6 Tage  
10 Tage  
15 Tage

**Kein 2. Deckel:**  
+ darüber hinaus wird  
jeder Tag ausgezahlt

**1. Deckel:**

6 Tage  
9 Tage  
13 Tage  
+ 5 ausgezahlt

**danach gedeckelt**

**1. Deckel:**

3 Tage  
4,5 Tage  
6 Tage  
+ dasselbe  
ausgezahlt

**danach gedeckelt**

**1. Deckel:**

8 Tage  
12 Tage  
14 Tage\*

**Kein 2. Deckel:**  
\*darüber hinaus wird jeder  
Tag auf ein Arbeitszeitkonto  
übertragen

# Geltungsbereich *schichtgenauer* Belastungsausgleich



## Charité

Erwachsenen-NST  
Pädiatrie  
ITS  
IMC  
Psychiatrie  
OP, Anästhesie  
ZNA  
Kreißaal

## Vivantes

Erwachsenen-NST  
Pädiatrie  
ITS  
IMC  
Psychiatrie  
OP, Anästhesie  
ZNA  
Kreißaal

## NRW

Erwachsenen-NST  
Pädiatrie  
ITS  
IMC  
Psychiatrie  
OP, Anästhesie  
ZNA  
Kreißaal  
HKL  
Endo

## UKGM

Erwachsenen-NST  
Pädiatrie  
ITS  
IMC  
Psychiatrie  
OP, Anästhesie  
ZNA  
Kreißaal  
HKL  
Endo  
Radiologie

## MHH ab 2025

Erwachsenen-NST  
Pädiatrie  
ITS  
IMC  
Psychiatrie  
OP, Anästhesie  
ZNA (ab 2026)  
Logistik  
...

# Geltungsbereich *monatsgenauer* Belastungsausgleich



## Charité

Radiologie  
HKL  
Dialyse  
Endo

## Vivantes

Radiologie  
HKL  
Endo  
Funktionsurologie  
Therapie

## NRW

Radiologie  
Kita  
Therapie  
Service- und  
Versorg.assistenz

## UKGM

Ambulanzen  
NUK & Strahlen  
Tageskliniken  
Therapie  
Lehrkräfte  
PA's

## MHH 2025 ff

Zentrum Radio  
Lufu/Broncho  
Endo  
Labore  
Steri  
Ambulanzen  
Therapie  
Psych-Therapie  
Psycholog:innen  
Lehrkräfte

Darüber hinaus keine  
weiteren Bereiche im  
Geltungsbereich

Für Bereiche wie z.B. Logistik, Labore, Steri gab es ein  
Modell mit 3 (NRW) bzw. 4 (UKGM) pauschalen  
Entlastungstagen pro Jahr.

- Ab erfolgtem Stellenaufbau gilt für alle Bereiche der schichtgenaue Belastungsausgleich!
- Alle zusätzlichen Belastungssituationen zählen
- Es gilt der Monats- und nicht der Jahresdurchschnitt

# Schuldrechtliche Vereinbarung nach § 328 BGB



	<b>Tarifvertrag bei Änderung der Rechtsform</b>	<b>Besondere „Schuldrechtliche Vereinbarung“</b>
	<i>Umwandlung in - z.B. - eine Körperschaft, Austritt aus der TdL</i>	<i>Vereinbarung nach § 328 BGB wie am UKSH in Kiel</i>
<b>Vertrag zwischen ver.di und Arbeitgeberseite</b>	✓	✓
<b>Rechtssicher und individuell einklagbar</b>	✓	✓
<b>Forderungen sind alle regelbar</b>	✓	✓
<b>Hürden im weiteren Prozess</b>	✓ Längerer Prozess, gegen politischen Willen und gegen Senat nicht möglich, Nachteile sollten ausgeschlossen werden, weitere Anwendung des TV-L festschreiben	✓
<b>Rechtliche Merkmale der Vertragsform</b>	✓	✓ Nachwirkung einbringen, PR bei Überwachung stärken, individuellen Verzicht ausschließen (TV-L gilt automatisch weiter)

# Teil 2: Unsere MHH-Krankenhausbewegung



**Über 500** Kolleg:innen bei

**2.756 Unterschriften** für Entlastung: **70%** der betroffenen Kolleg:innen!

26. – 28.02. 2024  
Bildungsurlaub

18.03. 2024  
Start Absichtserklärung

20.04. 2024  
Tarif-Werkstatt/  
Wahl der TK

08.05. 2024  
Übergabe Absichtserklärung

Start 100-Tage-Ultimatum

März

April

Mai

# Rückblick: Unser Machtaufbau 1



14.06.  
erste Gespräche Politik

24.06.  
50 Tage Aktion

01.07.  
Gespräch Ministerpräsident

31.07.  
Stadtversammlung

» 100-Tage-Ultimatum »

Juni

Juli

# Rückblick: Unser Machtaufbau 2

**2.000** Kolleg:innen stellen eine persönliche Forderung auf



Team-Ratschläge in **135** Teams



Team-Ratschlag



Team-Ratschlag

» 100-Tage-Ultimatum »

Juni

Juli

# Rückblick: Unser Machtaufbau 3



**Über 250**  
Teamdelegierte  
an Tag 1



**Über 750** Kolleg:innen im Arminia-Stadion  
...und ein Minister

15. – 16.08. 2024  
Krankenhausratschlag

Ende 100-Tage-Ultimatum

August

# Rückblick: Unser Machtaufbau 4



Über 750 Kolleg:innen auf der Demo



Über 400 Betten streikbedingt gesperrt & 12 Stationen geschlossen!!!

16.10. 2024  
Warnstreik

16. – 18.09. 2024  
Warnstreik

97,3% stimmen für  
Erzwingungsstreik

Urabstimmung

09.10. 2024  
3. Klage der Arbeitgeber  
14.10. 2024  
Gerichtsverhandlung nach 3. Klage

10.09. 2024  
2. Klage der Arbeitgeber

23.08. 2024  
Erste große Demo  
28.08. 2024  
Aktion vor dem Landtag

20.08. 2024  
Gerichtsverhandlung nach 1. Klage

Notdienstverhandlungen

September

610 / 651 / 571 Kolleg:innen pro Tag im Streik

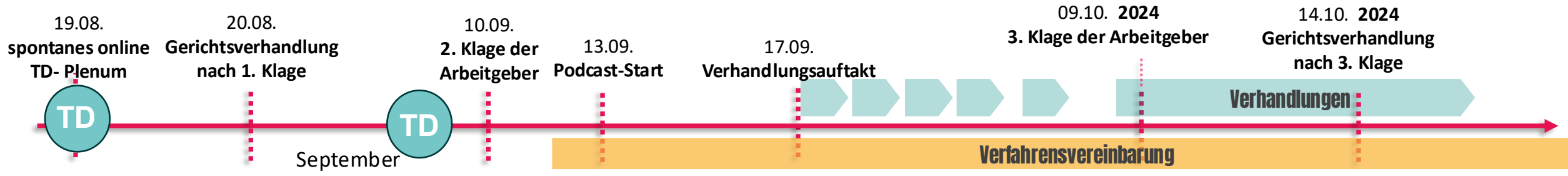
Oktober

623 Kolleg:innen im Streik

# Rückblick: Beteiligung und Verhandlungen



**Über 300** Kolleg:innen  
in den Verhandlungen



# Rückblick: Unsere Stärke unser Erfolg

**884** Kolleg:innen neu in ver.di zusammengeschlossen

**70 Teams** mehrheitlich organisiert – radikal demokratischer Prozess mit Teamdelegierten



24.10. 2024  
Einigung des  
Eckpunktepapiers

10.12.24  
Beginn  
Redaktionsverhandlungen

16.02.25  
Erstes TD-Plenum nach  
dem Eckpunktepapier

11.02 – 13.02. 2025  
Bildungsurlaub Vol. 2  
mit über 60 TD

Verhandlungen

Redaktionsverhandlungen

Oktober

Dezember

Januar 2025

Februar

# Rückblick: Vereinbarung unterschrieben...

## .... Umsetzung beginnt



Diverse online TD-Plena  
zum Stand der  
Redaktionsverhandlungen

29./30. April 2025  
Unterzeichnung der  
Entlastungsvereinbarung

Ab Mai 2025:

- Monatliche VL/TD Treffen (22. Mai VL/TD Halbezeittreffen)
- Einrichtung EVA-Kommission
- Begleitung Umsetzung (u.a. Verhandlung Zeitwert-Konto mit PR)

Umsetzung

Redaktions-Verhandlungen

Mrz

Apr

Mai

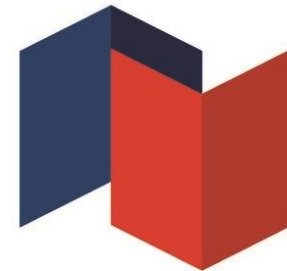
Juni

# Schön, dass Sie dabei waren!

Sie haben noch Fragen oder Anregungen?

Schreiben Sie uns gerne eine E-Mail an:

[kooperationsstelle@uni-oldenburg.de](mailto:kooperationsstelle@uni-oldenburg.de)



KOOPERATIONSSTELLE  
HOCHSCHULE – GEWERKSCHAFTEN

