

Gesamtauswertung der Absolvent*innenbefragung Humanmedizin Wintersemester 2025/26

Abgegebene Fragebögen: 18

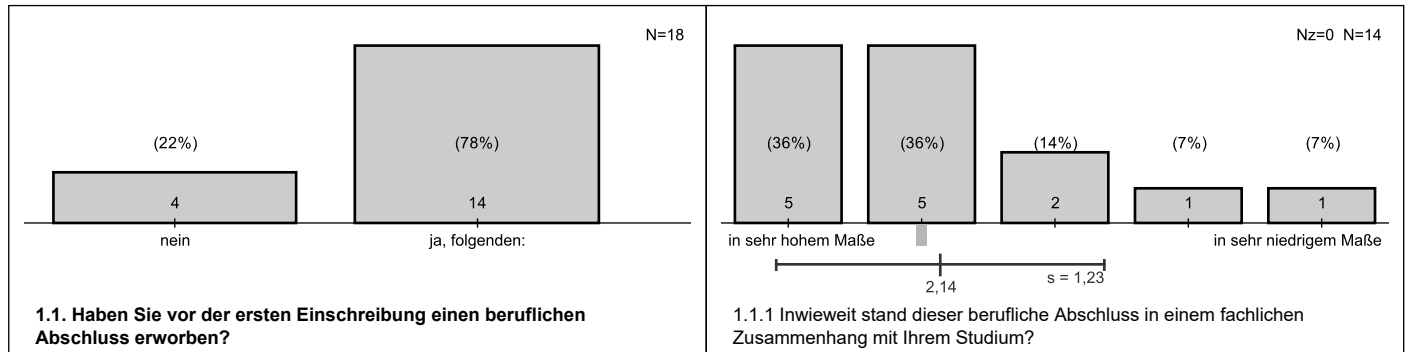
Erläuterungen zur Visualisierung

1. Im oberen Teil des Bildes befindet sich ein Histogramm der absoluten Häufigkeiten. Hierbei ist die Höhe des Balkens proportional zur Anzahl der Nennungen.
2. Oben rechts ist sowohl die Gesamtzahl der Nennungen (N) als auch die Anzahl der Verweigerungsantworten (Nz) angegeben.
3. Unter dem Histogramm sind die möglichen Antworten abgetragen.
4. Im unteren Bildteil werden der Mittelwert und die Standardabweichung angegeben. Die Medianantwort ist grau hinterlegt.

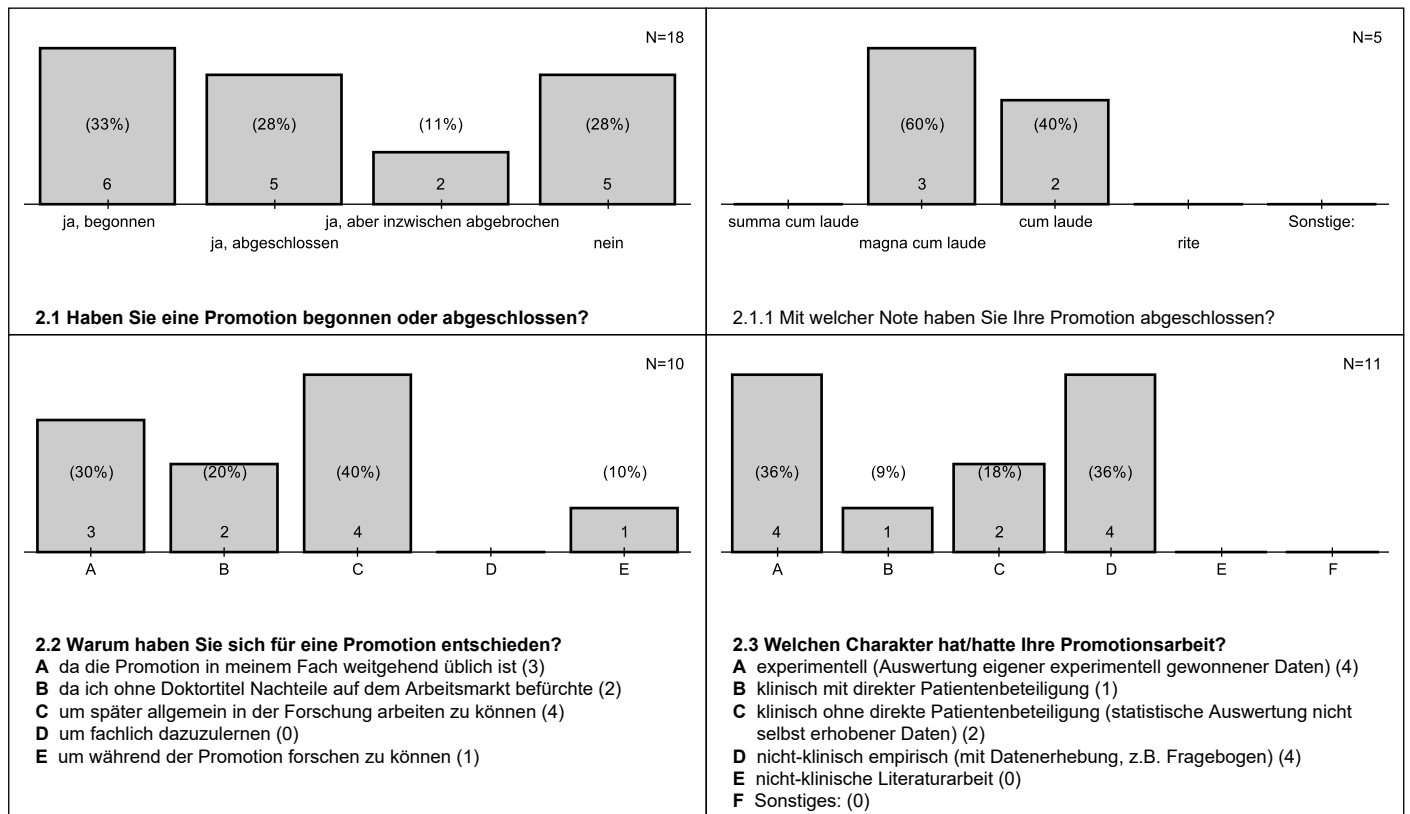
In die Auswertung gehen alle abgegebenen Fragebögen ein.

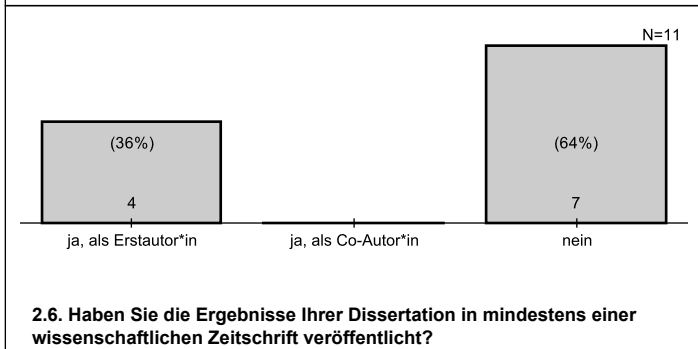
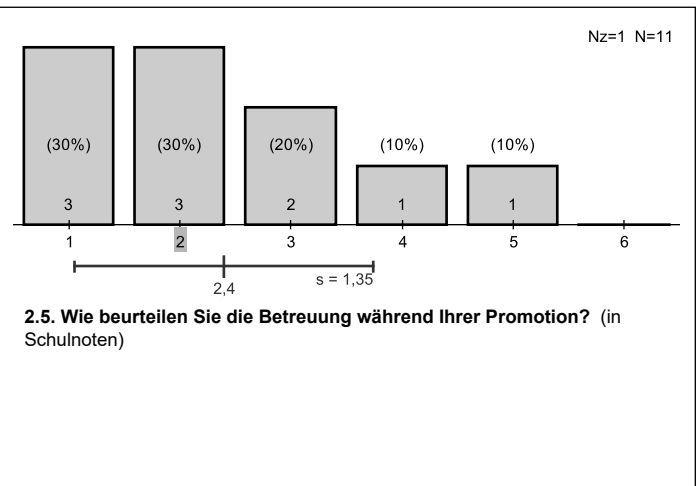
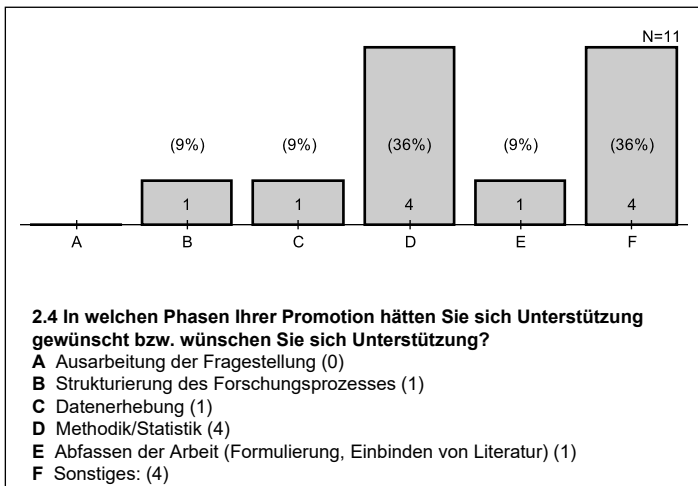
Freie Antworten bei Auswahlfragen und Freitextantworten werden gesondert ausgewertet.

1 Vor dem Studium

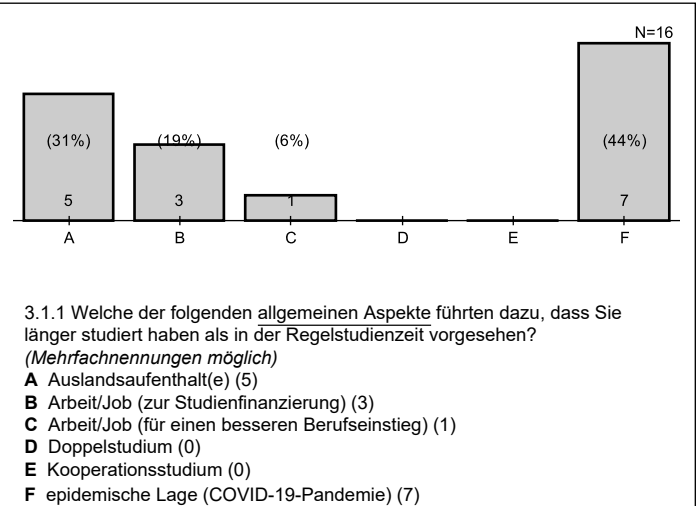
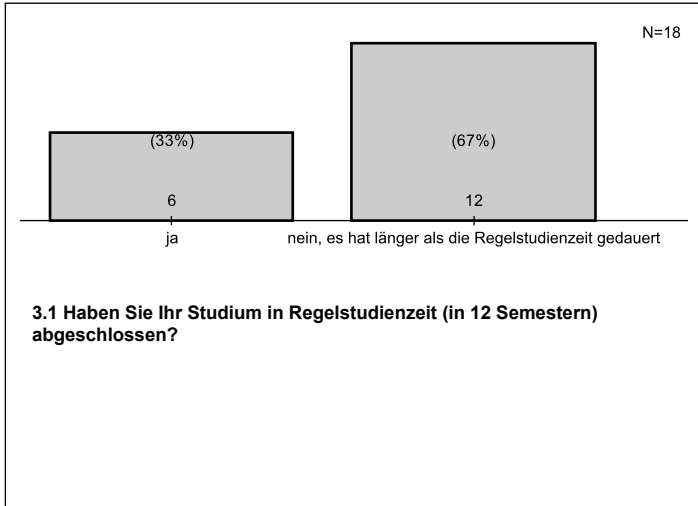


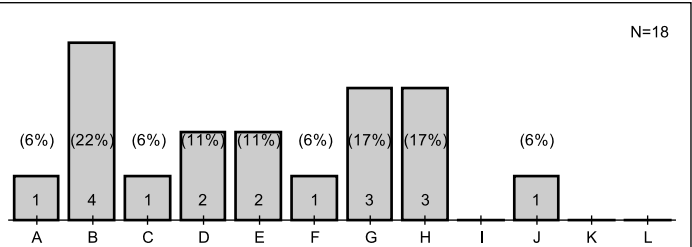
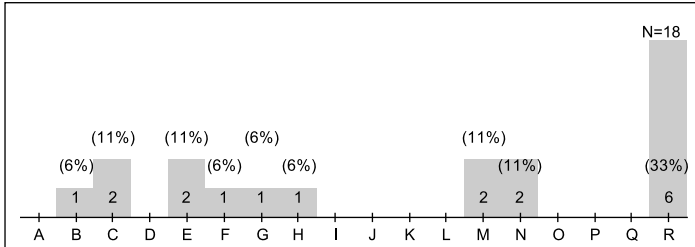
2 Promotion





3 Studienverlauf & Angaben zum Studium



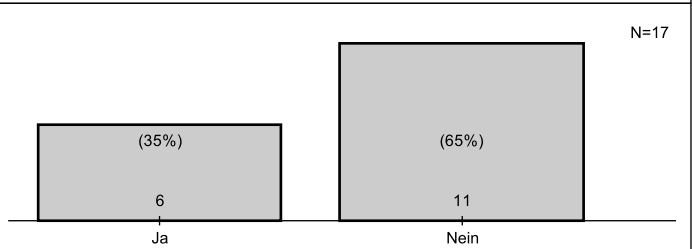
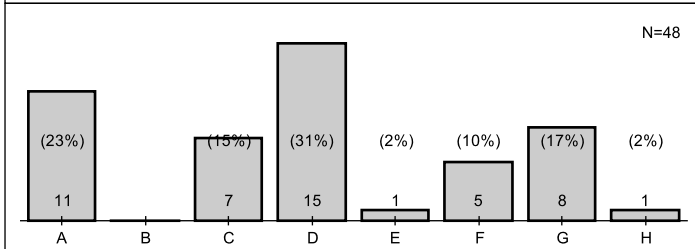


3.1.2 Welche der folgenden (fach-)spezifischen Aspekte führten dazu, dass Sie länger studiert haben als in der Regelstudienzeit vorgesehen? (Mehrfachnennungen möglich)

- A Studienfachwechsel (0)
- B Studienortwechsel (1)
- C keine ausreichende Prüfungsvorbereitung (2)
- D fehlende fachliche Betreuung durch Lehrende (0)
- E unstrukturierter Studienaufbau (2)
- F zu bewältigende Stoffmenge im Semester war zu groß (1)
- G zu hohe Leistungsanforderungen (1)
- H unklare Prüfungsanforderungen (1)
- I Widerspruchsverfahren gegen Prüfungsbewertung/en (0)
- J Ich fand kein Thema für die Abschlussarbeit. (0)
- K Ich fand keine*n Betreuer*in für die Abschlussarbeit. (0)
- L Warten auf die Bewertung von Prüfungsleistungen (0)
- M Studium war in der vorgegebenen Zeit nicht zu schaffen (2)
- N Ich konnte einige Modul(teil)prüfungen nicht fristgerecht ableisten. (2)
- O Änderung der Prüfungs-/Studienordnung/Studienstruktur (0)
- P fehlende Plätze in Pflichtveranstaltungen (0)
- Q fehlende Plätze in Wahlveranstaltungen (0)
- R Promotion (6)

3.1.3 Welche der folgenden persönlichen Aspekte führten dazu, dass Sie länger studiert haben als in der Regelstudienzeit vorgesehen? (Mehrfachnennungen möglich)

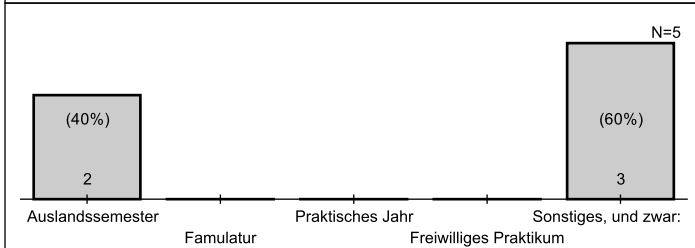
- A Vertiefung der Studieninteressen (1)
- B außeruniversitäre Interessenschwerpunkte (4)
- C Engagement in studentischen Initiativen (1)
- D gesellschaftliches Engagement (2)
- E Student*innenleben gefiel mir (2)
- F mangelnde Motivation (1)
- G familiäre Verpflichtungen (3)
- H Krankheit/gesundheitliche Beeinträchtigung (3)
- I Neurodivergenz (z. B. ADHS, Dyskalkulie) (0)
- J Angst vor Prüfungssituationen (1)
- K Pendeln/Fahrzeiten zur Hochschule (0)
- L Ungewissheit nach dem Studium/Sorge wg. Berufseinstieg (0)



3.2 Wie haben Sie Ihr Studium finanziert? (Bitte wählen Sie die wichtigsten Finanzierungsquellen (maximal 3) aus.) (Mehrfachnennungen möglich)

- A Unterstützung durch Eltern/Verwandte (11)
- B Unterstützung durch (Ehe-)Partner*in (0)
- C Ausbildungsförderung nach dem BAföG (7)
- D eigener Verdienst aus Tätigkeiten während der Vorlesungszeit und/oder vorlesungsfreier Zeit (15)
- E Kredit (z. B. Bildungskredit von der KfW Bankengruppe, Kredit zur Studienfinanzierung von einer Bank/Sparkasse oder von Privatpersonen) (1)
- F Stipendium (5)
- G eigene Mittel, die vor dem Studium erworben/angespart wurden (8)
- H andere Finanzierungsquelle (1)

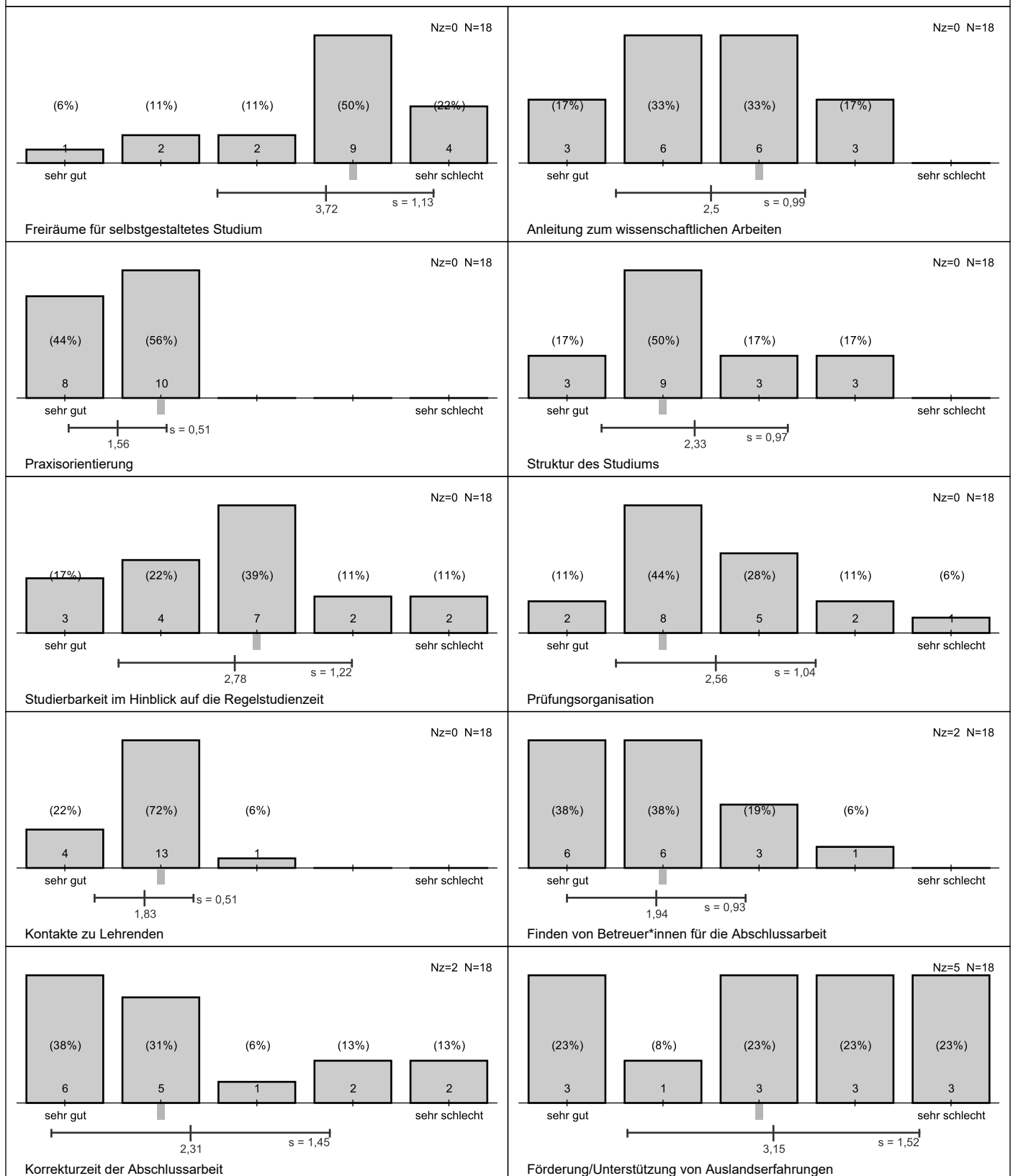
3.3 Haben Sie während Ihres Studiums Zeit im Ausland/außerhalb Deutschlands verbracht?

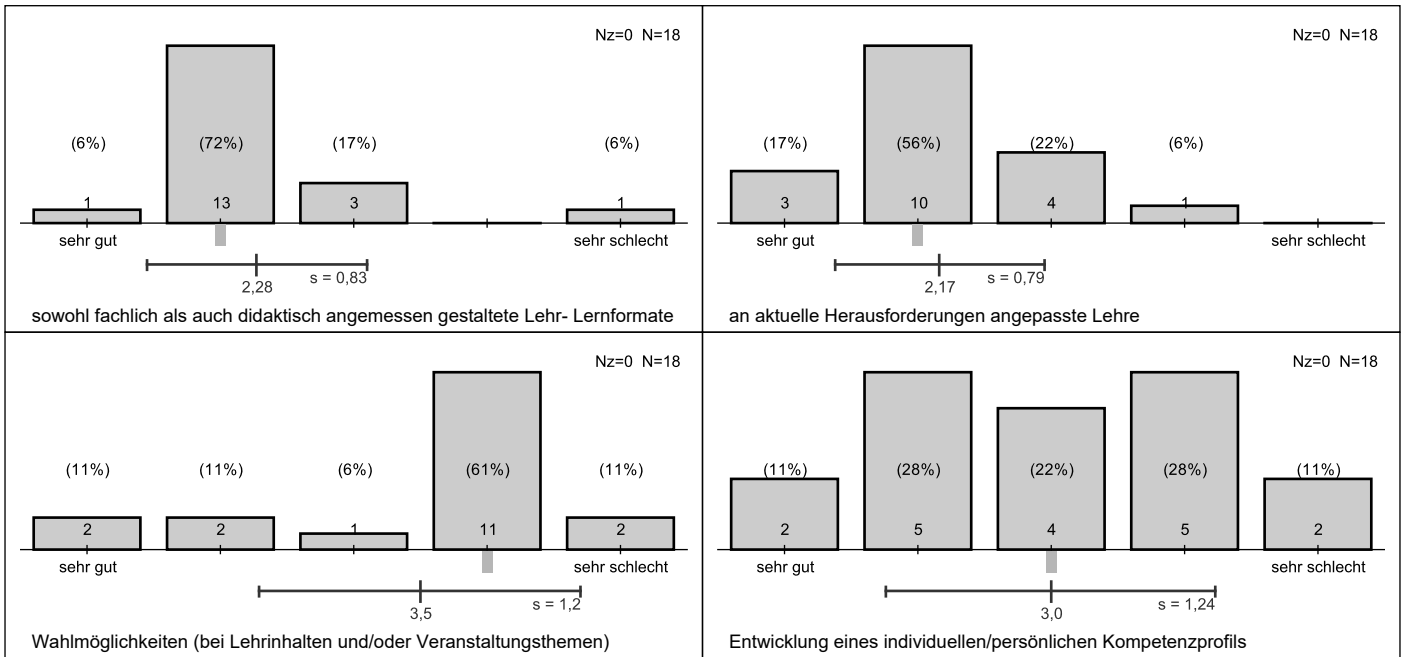


3.3.1 Welchen Zweck hatte Ihr Auslandsaufenthalt?

4 Studienbedingungen & Ausstattung und Praxisorientierung

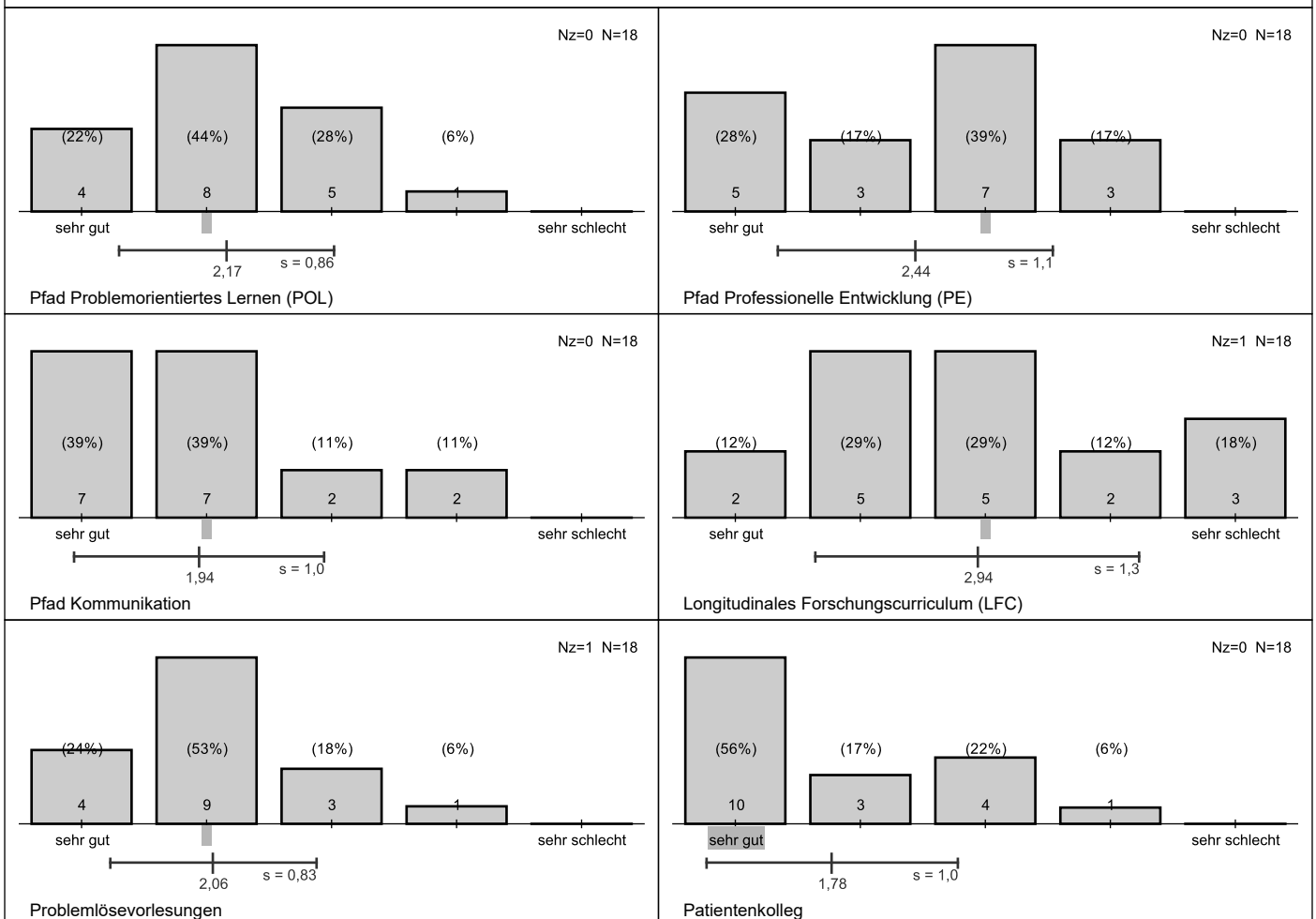
4.1 Wie beurteilen Sie folgende Aspekte Ihrer Studienbedingungen?

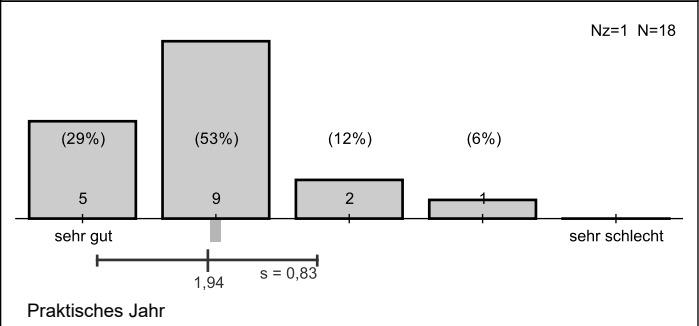
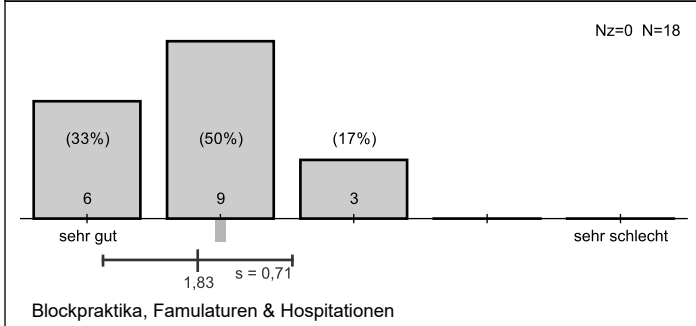
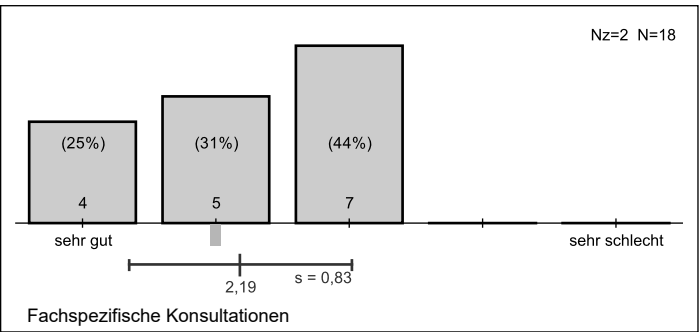
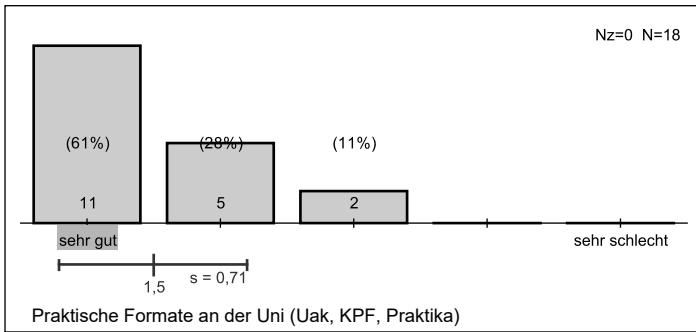




4 Studienbedingungen & Ausstattung und Praxisorientierung

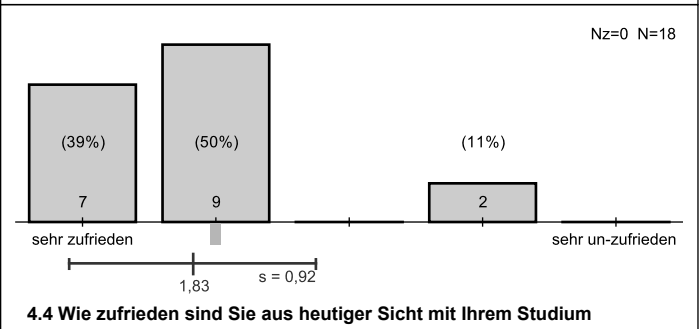
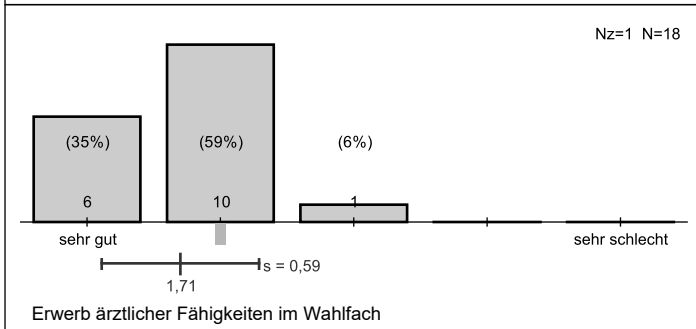
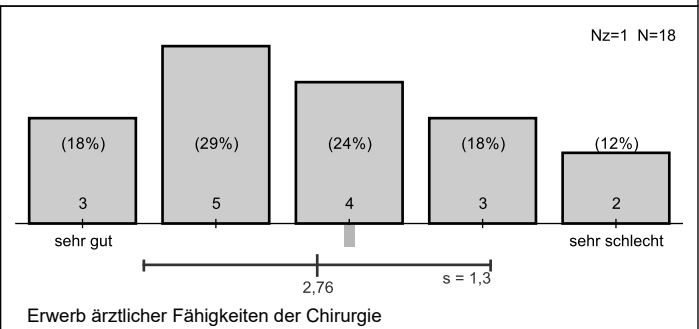
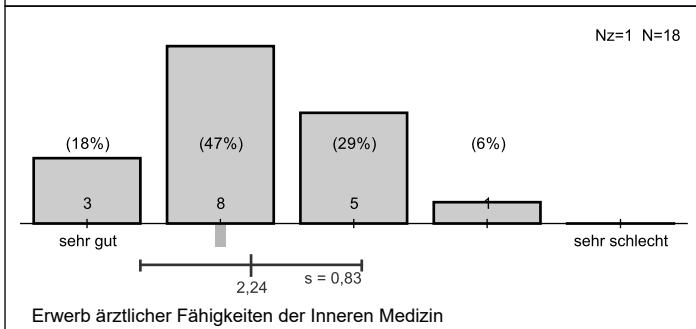
4.2 Wie beurteilen Sie folgende Studienangebote (Humanmedizin)?



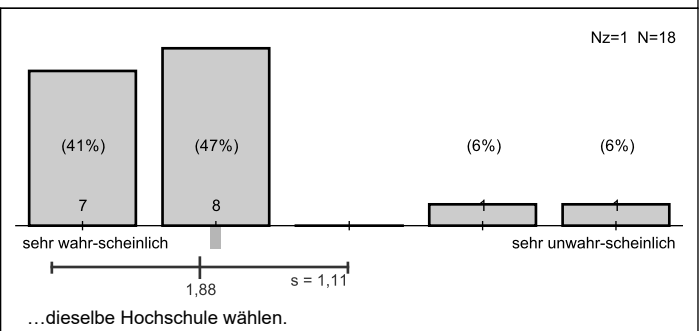
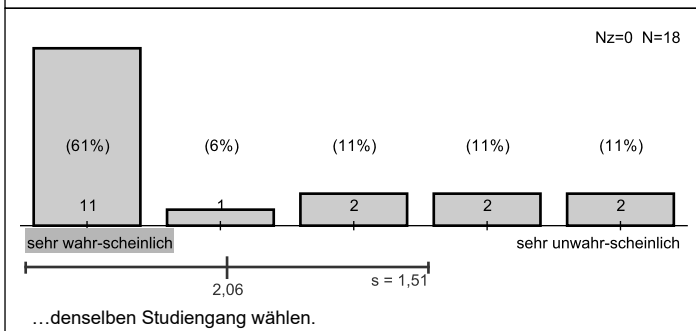


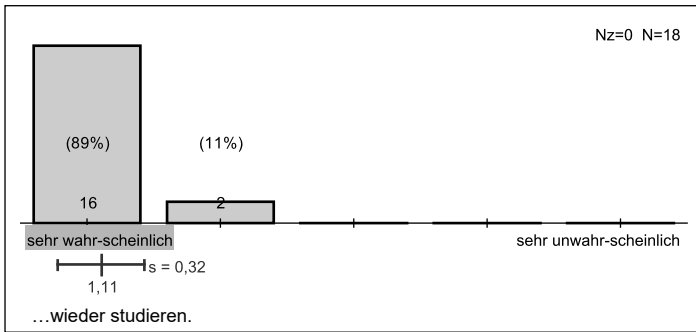
4 Studienbedingungen & Ausstattung und Praxisorientierung

4.3 Wie bewerten Sie die Ausbildungsqualität in Ihrem Praktischen Jahr in Bezug auf den Erwerb spezifischer ärztlicher Fähigkeiten?

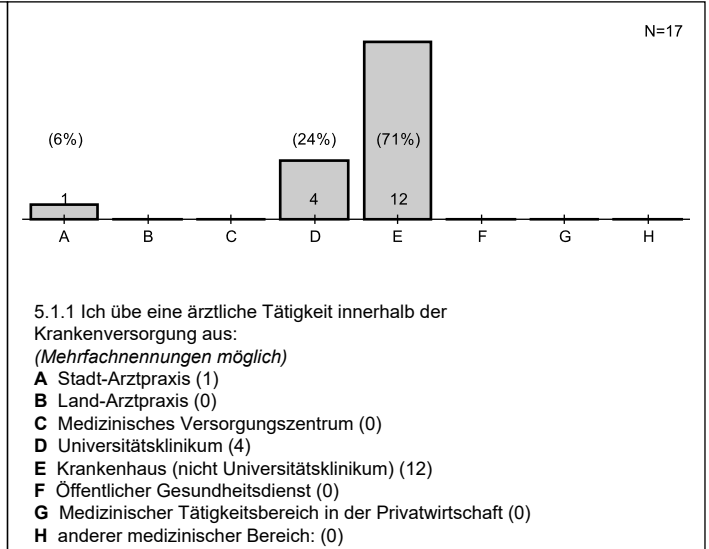
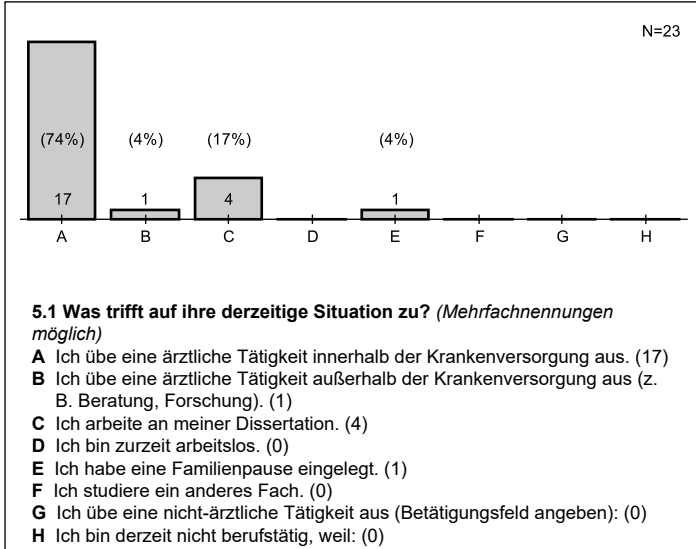


4.5 Wenn Sie rückblickend noch einmal die freie Wahl hätten, würden Sie...

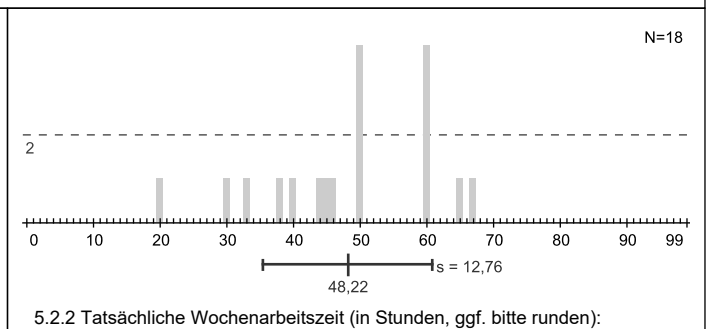
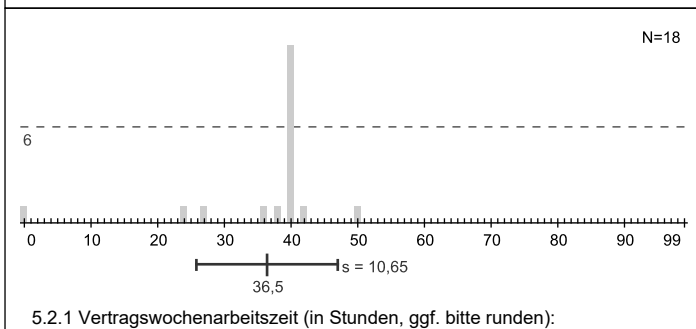




5 Derzeitige Tätigkeit und Beschäftigungssituation

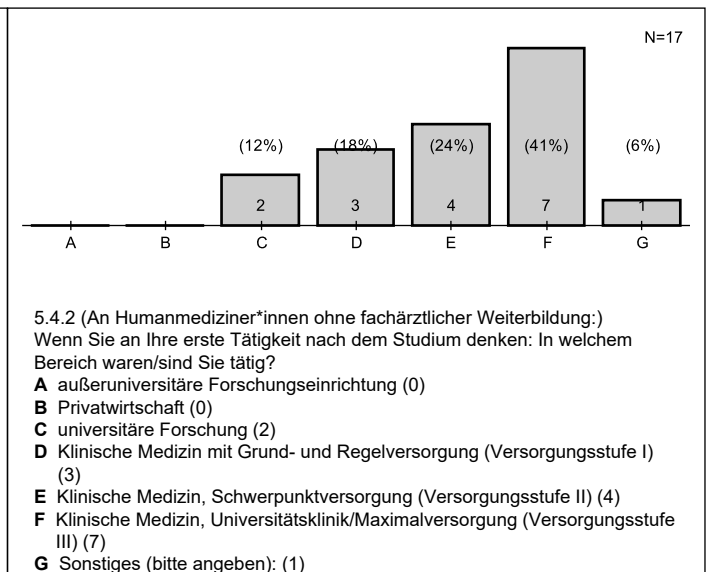
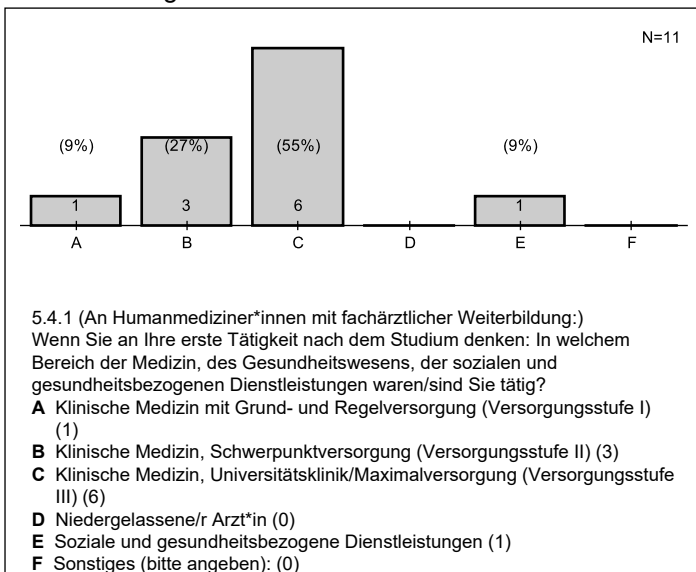


5.2 Wie viele Stunden arbeiten Sie durchschnittlich pro Woche?

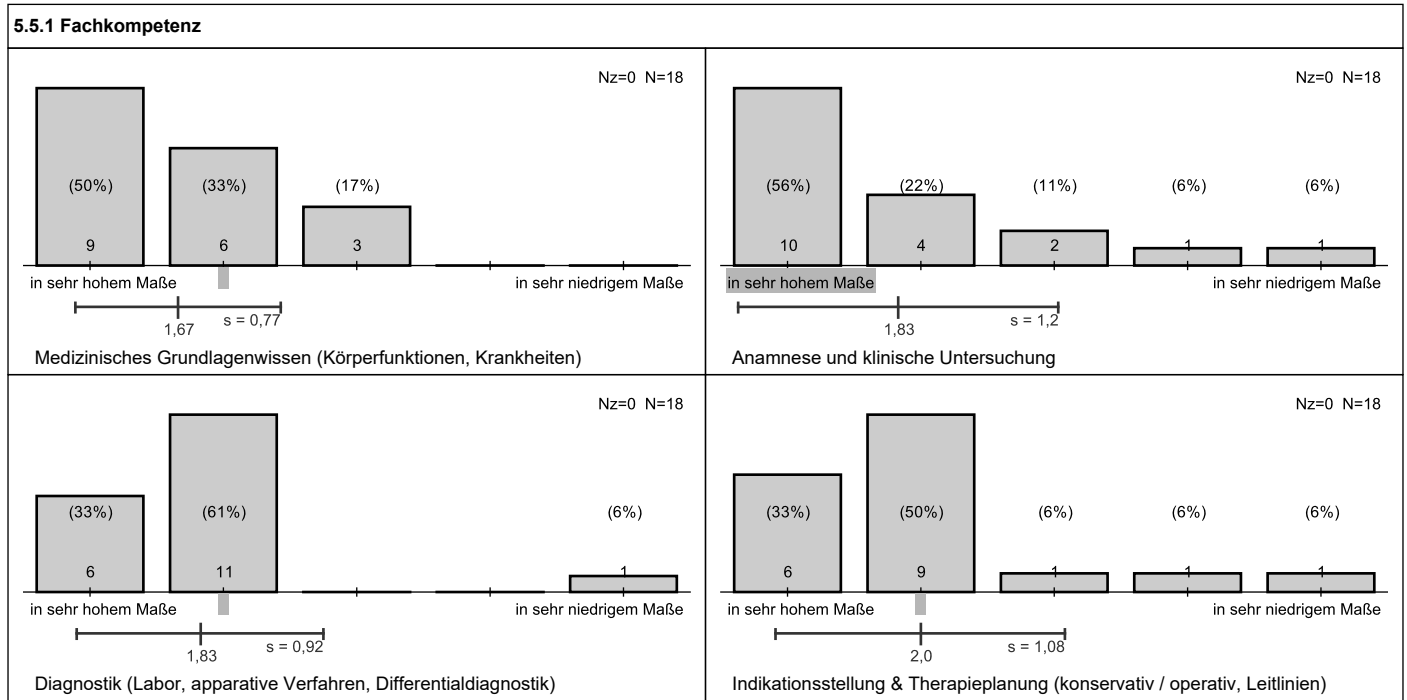


5.3 In welcher Region sind Sie derzeit beschäftigt?

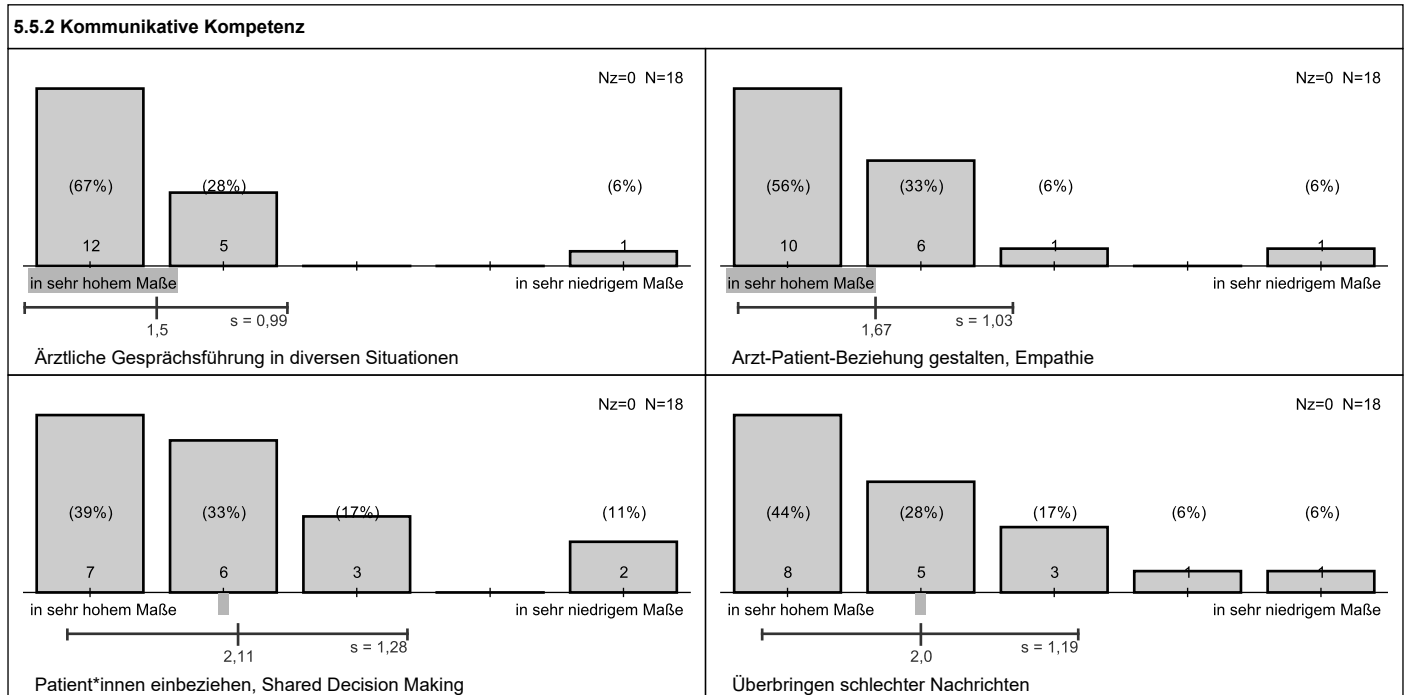
5.4 Erste Tätigkeit nach dem Studium



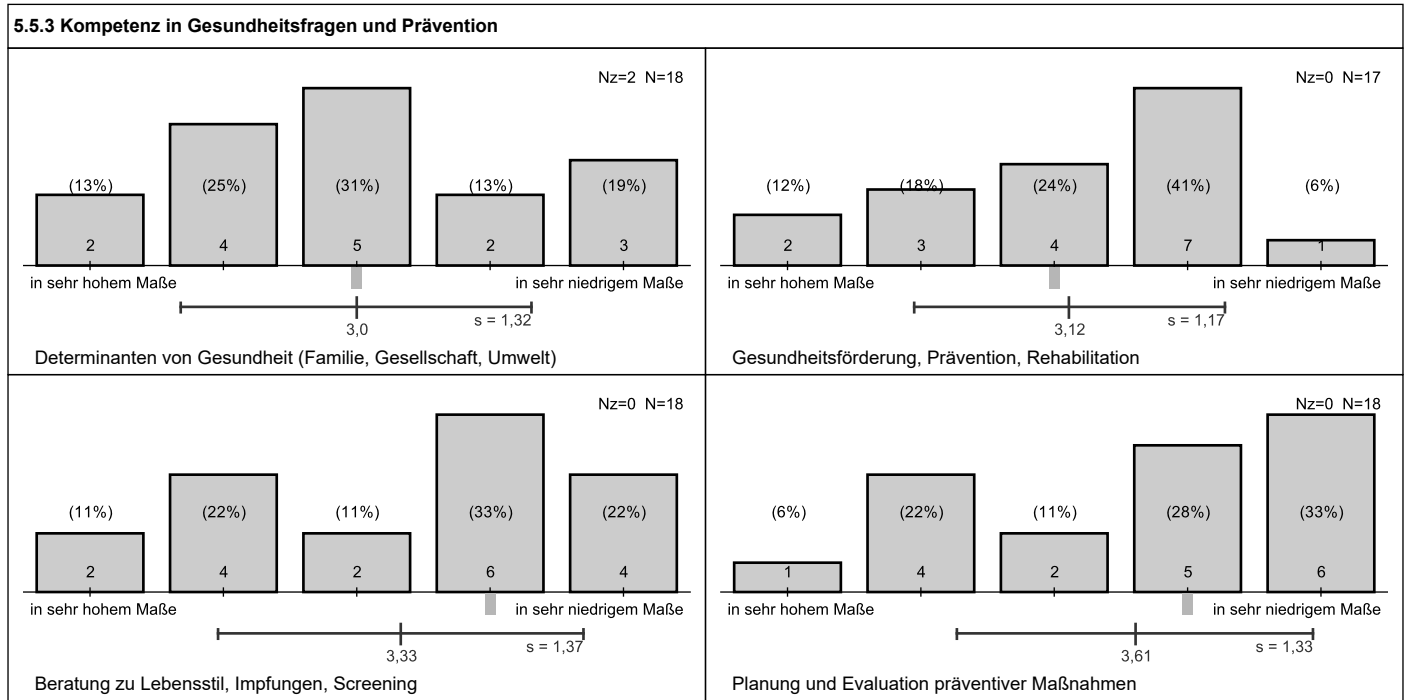
5.5 Inwieweit werden die folgenden medizinbezogenen Kompetenzen in Ihrer gegenwärtigen Erwerbssituation gefordert?



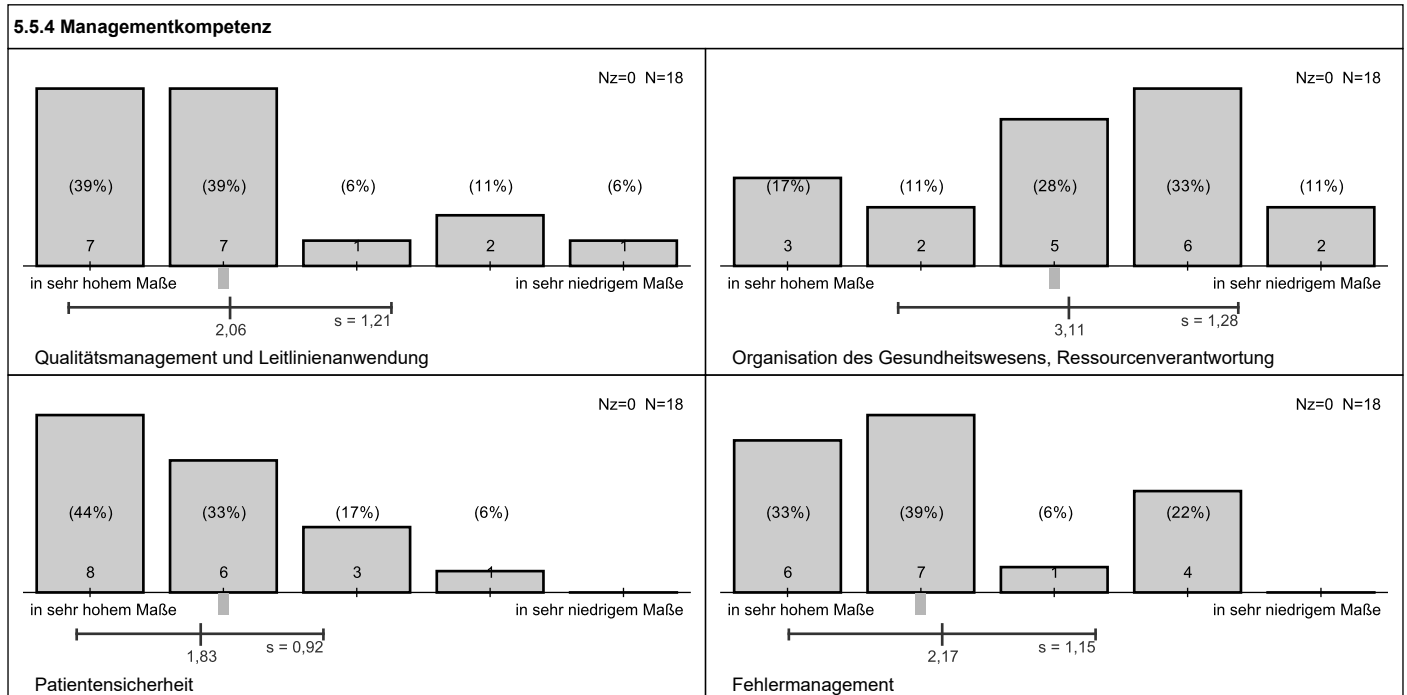
5.5 Inwieweit werden die folgenden medizinbezogenen Kompetenzen in Ihrer gegenwärtigen Erwerbssituation gefordert?



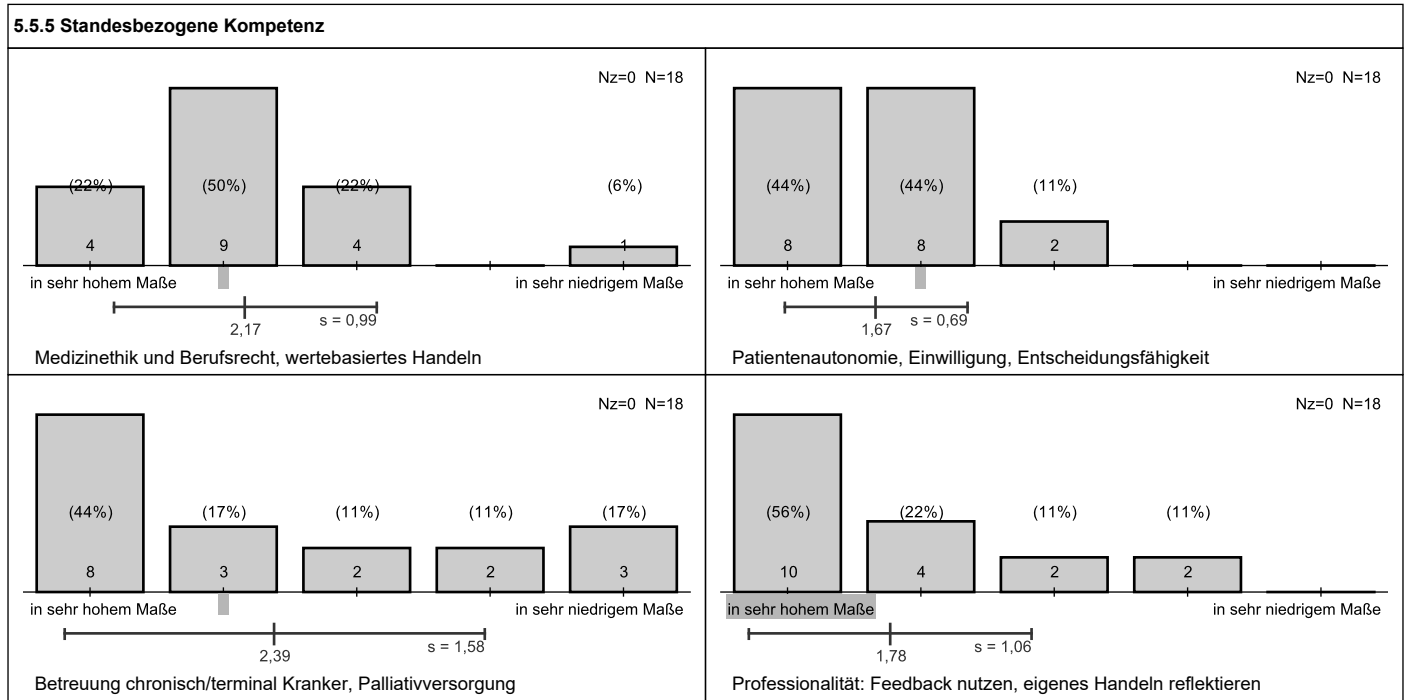
5.5 Inwieweit werden die folgenden medizinbezogenen Kompetenzen in Ihrer gegenwärtigen Erwerbssituation gefordert?



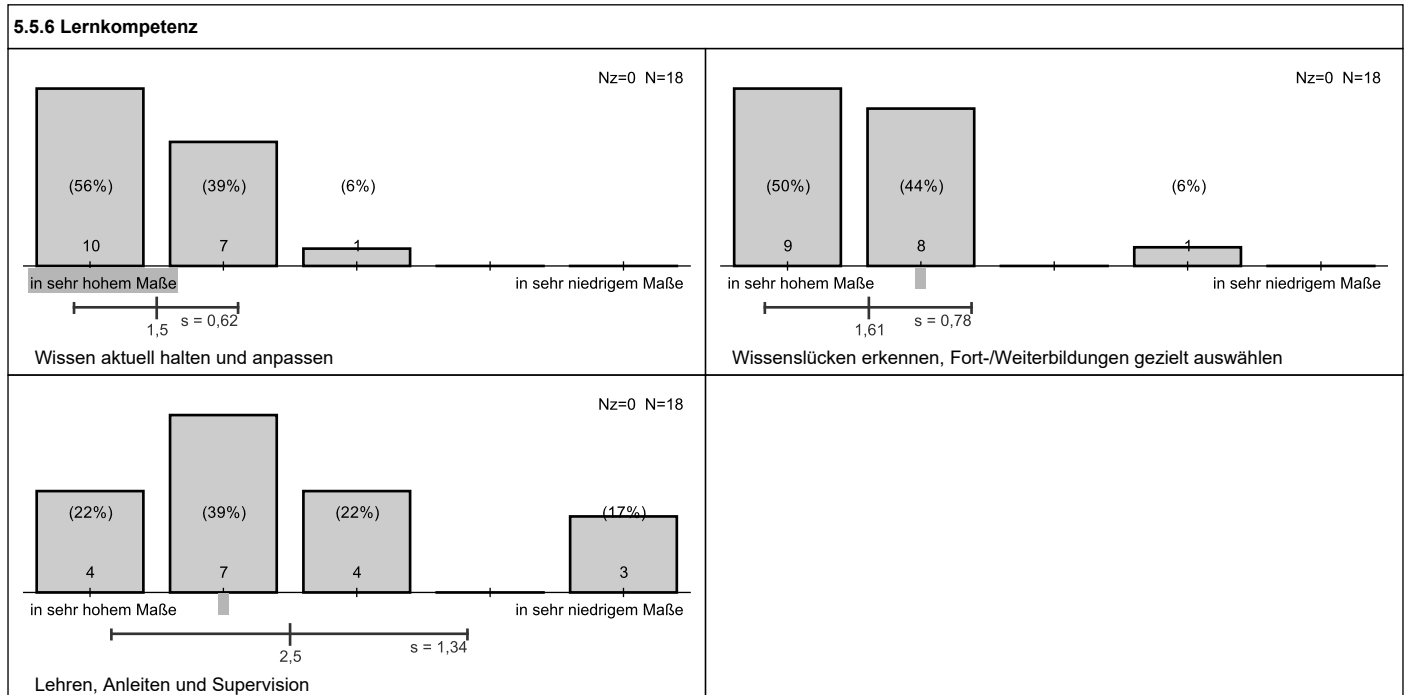
5.5 Inwieweit werden die folgenden medizinbezogenen Kompetenzen in Ihrer gegenwärtigen Erwerbssituation gefordert?



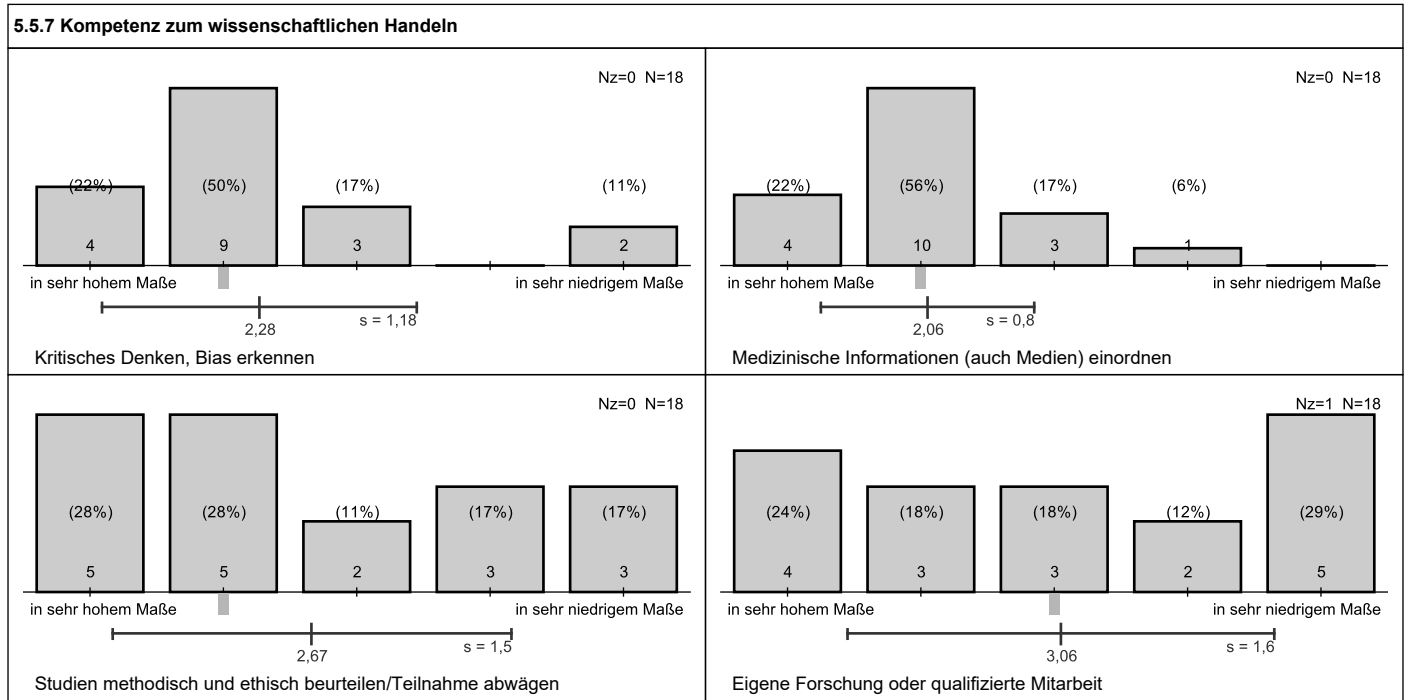
5.5 Inwieweit werden die folgenden medizinbezogenen Kompetenzen in Ihrer gegenwärtigen Erwerbssituation gefordert?



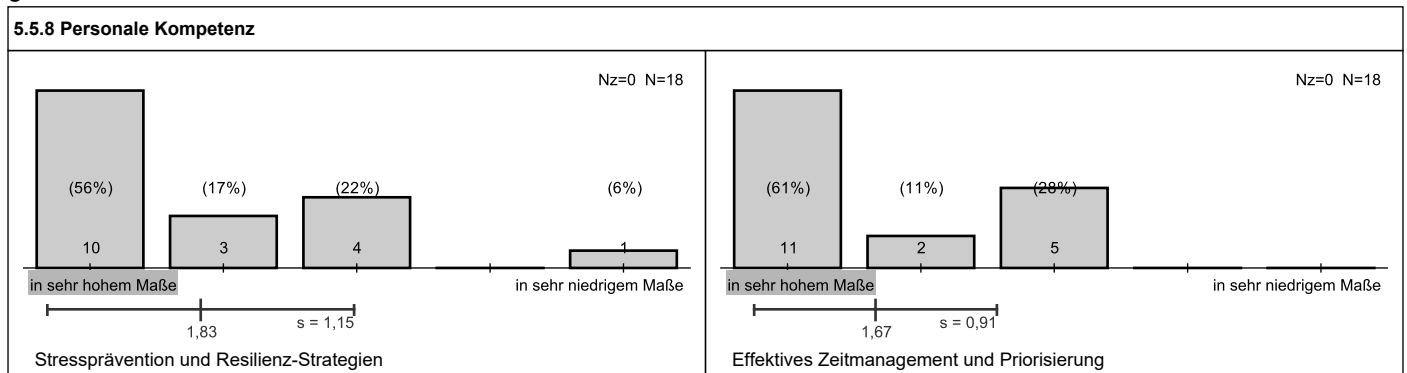
5.5 Inwieweit werden die folgenden medizinbezogenen Kompetenzen in Ihrer gegenwärtigen Erwerbssituation gefordert?



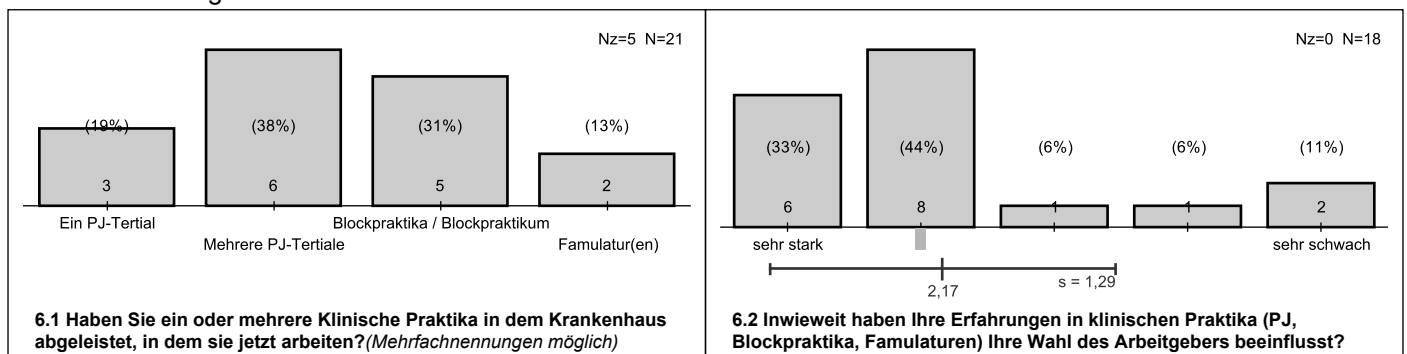
5.5 Inwieweit werden die folgenden medizinbezogenen Kompetenzen in Ihrer gegenwärtigen Erwerbssituation gefordert?

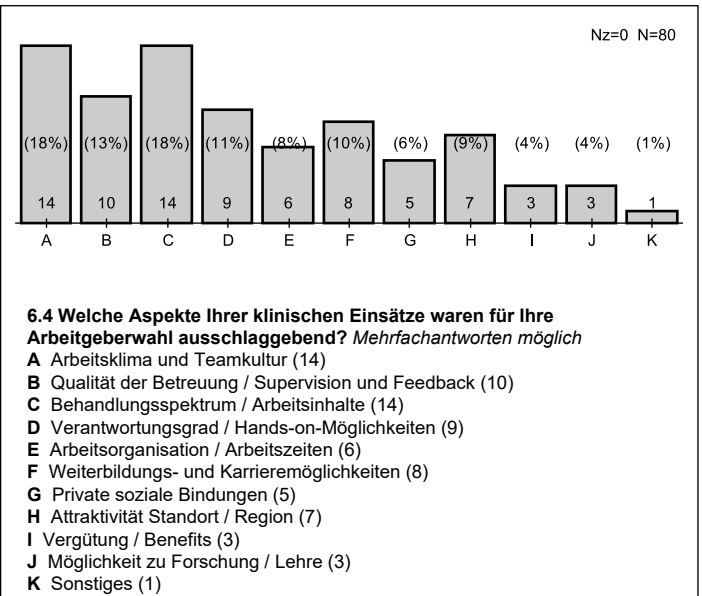
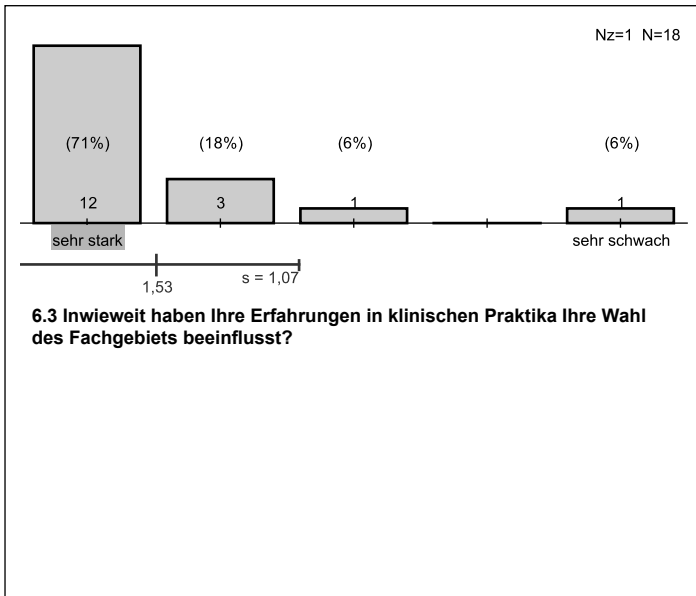


5.5 Inwieweit werden die folgenden medizinbezogenen Kompetenzen in Ihrer gegenwärtigen Erwerbssituation gefordert?

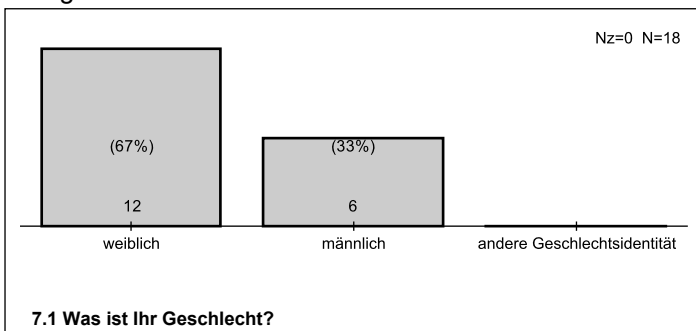


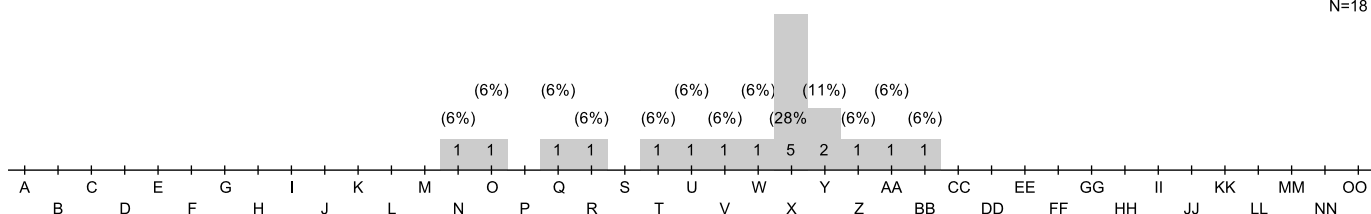
6 Zusammenhang von Studium und Beruf





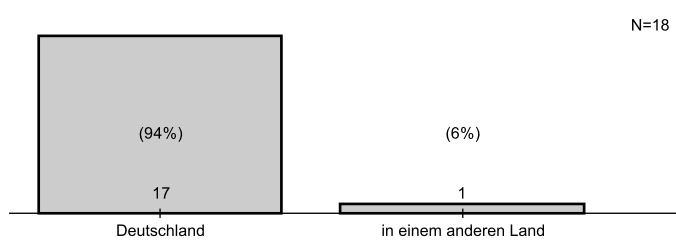
7 Angaben zur Person



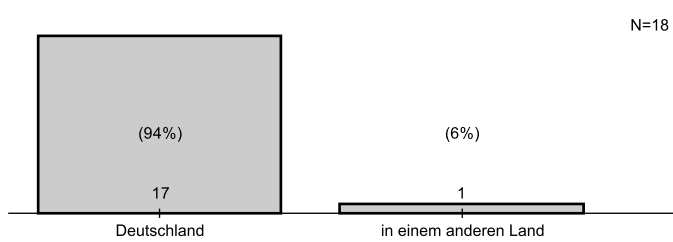


7.2 In welchem Jahr sind Sie geboren?

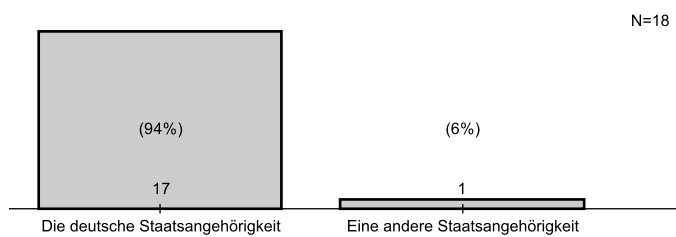
- A vor 1970 (0)
- B 1971 (0)
- C 1972 (0)
- D 1973 (0)
- E 1974 (0)
- F 1975 (0)
- G 1976 (0)
- H 1977 (0)
- I 1978 (0)
- J 1980 (0)
- K 1981 (0)
- L 1982 (0)
- M 1983 (0)
- N 1984 (1)
- O 1985 (1)
- P 1986 (0)
- Q 1987 (1)
- R 1988 (1)
- S 1989 (0)
- T 1990 (1)
- U 1991 (1)
- V 1992 (1)
- W 1993 (1)
- X 1994 (5)
- Y 1995 (2)
- Z 1996 (1)
- AA 1997 (1)
- BB 1998 (1)
- CC 1999 (0)
- DD 2000 (0)
- EE 2001 (0)
- FF 2002 (0)
- GG 2003 (0)
- HH 2004 (0)
- II 2005 (0)
- JJ 2006 (0)
- KK 2007 (0)
- LL 2008 (0)
- MM 2009 (0)
- NN 2010 (0)
- OO nach 2010 (0)



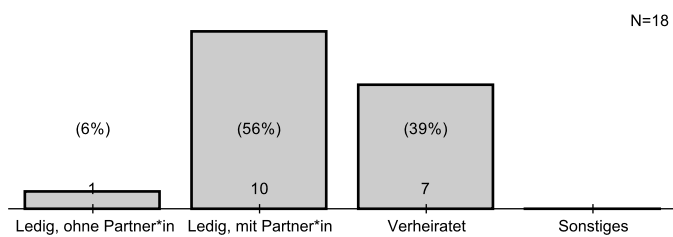
7.3 In welchem Land wurden Sie geboren?



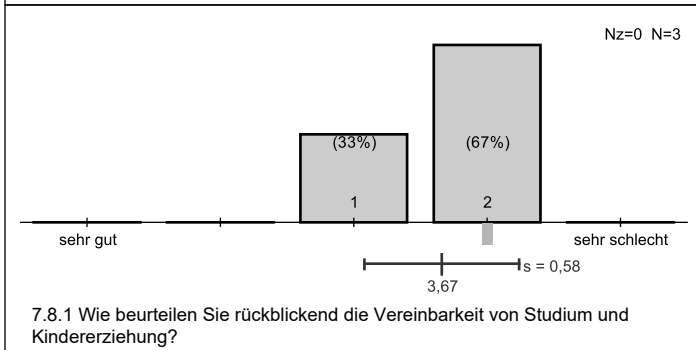
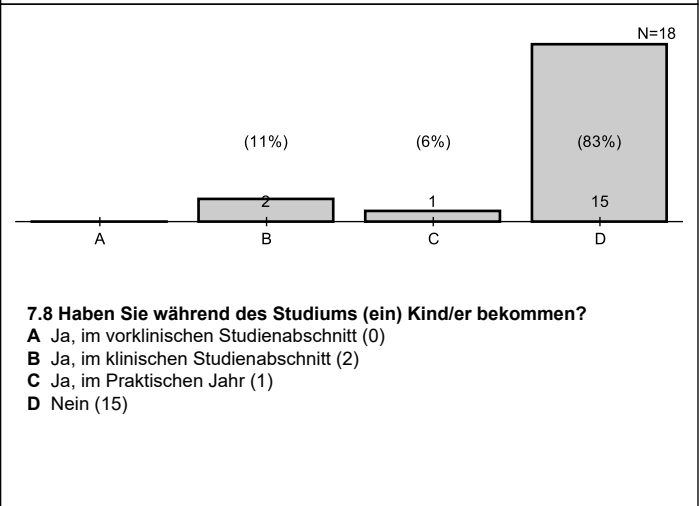
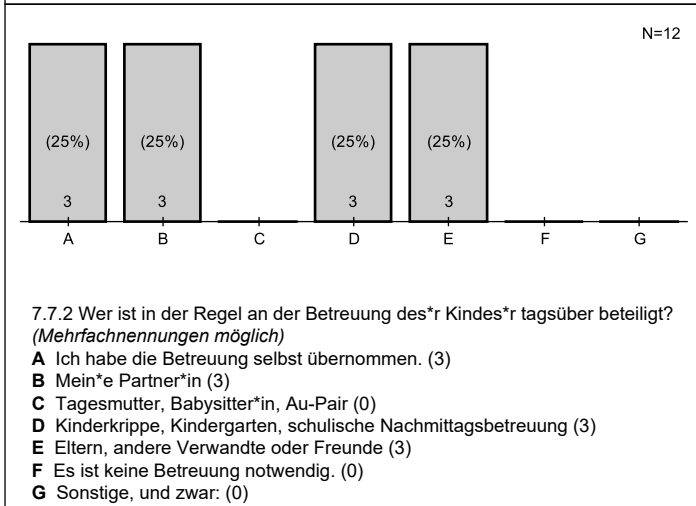
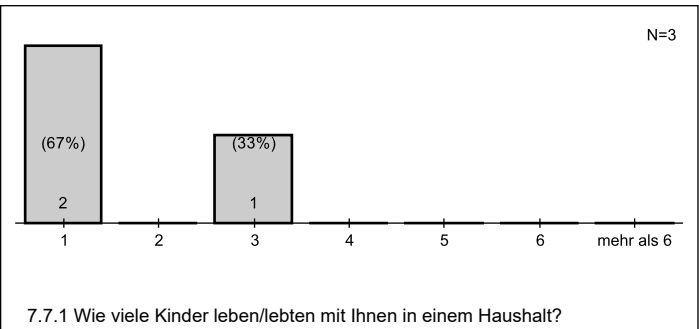
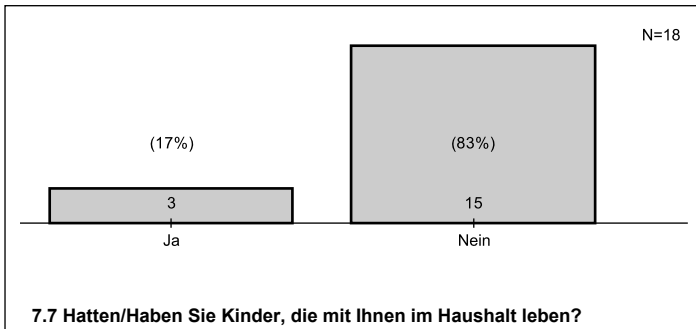
7.4 In welchem Land wurden Ihre Eltern geboren?



7.5 Welche Staatsangehörigkeit haben Sie?



7.6 Was ist Ihre derzeitige Lebenssituation?



7.9 Welchen Beruf üben bzw. übten Ihre Eltern aus? Wenn nicht mehr berufstätig, bitte den zuletzt ausgeübten Beruf angeben.

