

# Wohnen in Oldenburg

---

Was muss ich wissen?

# Studierendenwerk – was ist das?

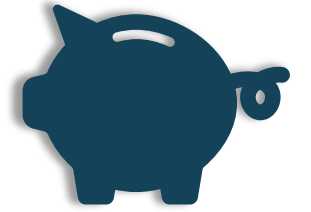


# Was machen wir heute?

- Entscheidungsfindung: Wie will ich wohnen?
- Mit welchen Kosten muss ich rechnen?
- Wo kann ich suchen?
- Wohnen beim Studierendenwerk: Unser Angebot
- Tipps zur Bewerbung

# Was kostet das?

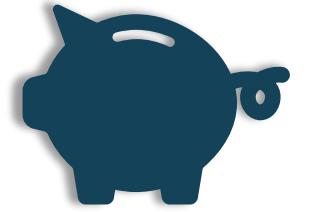
## Das gehört in dein Budget.



- Miete ≠ monatliche Wohnkosten!
- Nebenkosten
  - Wasser, Abwasser, Heizung, Müll, evtl. Stellplatz → Warmmiete
  - Achtung: Heizkosten sind nicht immer Teil der Warmmiete!

# Was kostet das?

## Das gehört in dein Budget.



- Miete  $\neq$  monatliche Wohnkosten!
- Nebenkosten
  - Wasser, Abwasser, Heizung, Müll, evtl. Stellplatz  $\rightarrow$  Warmmiete
  - Achtung: Heizkosten sind nicht immer Teil der Warmmiete!
- Weitere monatliche Kosten einplanen
  - Strom und Internet: Musst du auf dem privaten Wohnungsmarkt so gut wie immer zusätzlich abschließen
- Rundfunkbeitrag: 1x pro Haushalt zu zahlen (außer: BAföG!)

# Was kostet das?

## Durchschnittliche Mietkosten für Studierende

Statista: Ø Warmmiete für eine Musterwohnung 30m<sup>2</sup>, 2024

- bundesweit: 533 €
- Oldenburg: 459 €

# Was kostet das?

## Durchschnittliche Mietkosten für Studierende

Statista: Ø Warmmiete für eine Musterwohnung 30m<sup>2</sup>, 2024

- bundesweit: 533 €
- Oldenburg: 459 €

MMI mit wg-gesucht.de: Ø Warmmiete WG-Zimmer, März 2025

- Bundesweit: 512 €
- Oldenburg: ~ 400 € → Platz 79 von 102

# Was kostet das?

## Durchschnittliche Mietkosten für Studierende

Statista: Ø Warmmiete für eine Musterwohnung 30m<sup>2</sup>, 2024

- bundesweit: 533 €
- Oldenburg: 459 €

MMI mit wg-gesucht.de: Ø Warmmiete WG-Zimmer, März 2025

- Bundesweit: 512 €
- Oldenburg: ~ 400 € → Platz 79 von 102

Warmmiete im Wohnheim des Studierendenwerks:

**Ø 282 €** (Spanne: 200 € – 470 €)

**Inklusive Strom und Internet!**

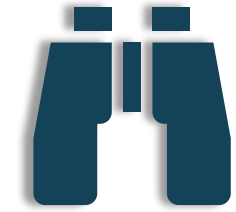
# Wo kann ich suchen?



## Online

- [wg-gesucht.de](http://wg-gesucht.de)
- [kleinanzeigen.de](http://kleinanzeigen.de)
- [immowelt.de](http://immowelt.de) usw.
- Facebook-Gruppen
- Stud.IP (Zugang nach Immatrikulation)

# Wo kann ich suchen?



## Online

- wg-gesucht.de
- kleinanzeigen.de
- immowelt.de usw.
- Facebook-Gruppen
- Stud.IP (Zugang nach Immatrikulation)

## Offline/spezialisiert

- Kleinanzeigen in der NWZ
- Schwarze Bretter auf dem Campus
- Wohnungsbaugesellschaft GSG
- Oscar-Romero-Haus (kath. Hochschulgemeinde)
- [vivum-art-living.de](http://vivum-art-living.de)  
zentral, möbliert, nicht ganz billig

# Wohnen beim Studierendenwerk

## Vorteile

- Günstige Mieten: alle Nebenkosten inklusive, keine Nachzahlungen
- Zentrale Lage
- Waschmaschinen und Trockner vorhanden
- Hausmeisterservice
- Kontakte zu anderen Studierenden

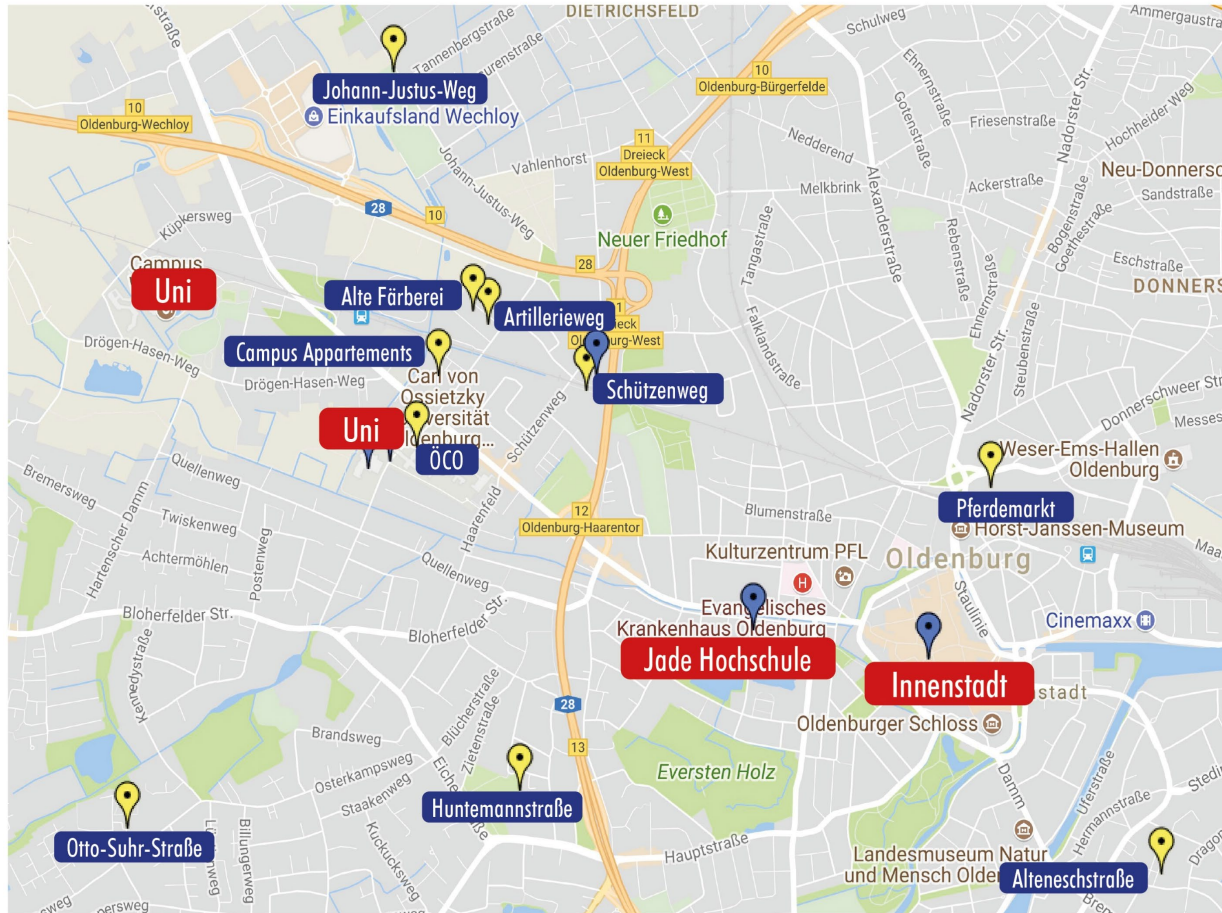


# Wohnen beim Studierendenwerk große Auswahl

- 10 Wohnanlagen, über 1.600 Plätze
- möbliert oder unmöbliert
- Einzelappartement
- Doppelappartement
- WG
  - ↳ 3-6, in Einzelfällen bis 11 Personen



# Lage der Wohnheime



Entfernungen zur Uni:



Pferdemarkt: 3,1 km

Otto-Suhr-Str. 1,8 km

Johann-Justus-Weg: 2 km

Huntemannstraße: 1,7 km

Campus Appartements:  
700 m

# Wohnanlagen



# Einblicke



# Einblicke



Küche in kleiner WG



Küche in großer WG

# Einblicke



Einzelappartement unmöbliert



Zimmer unmöbliert

# Einblicke

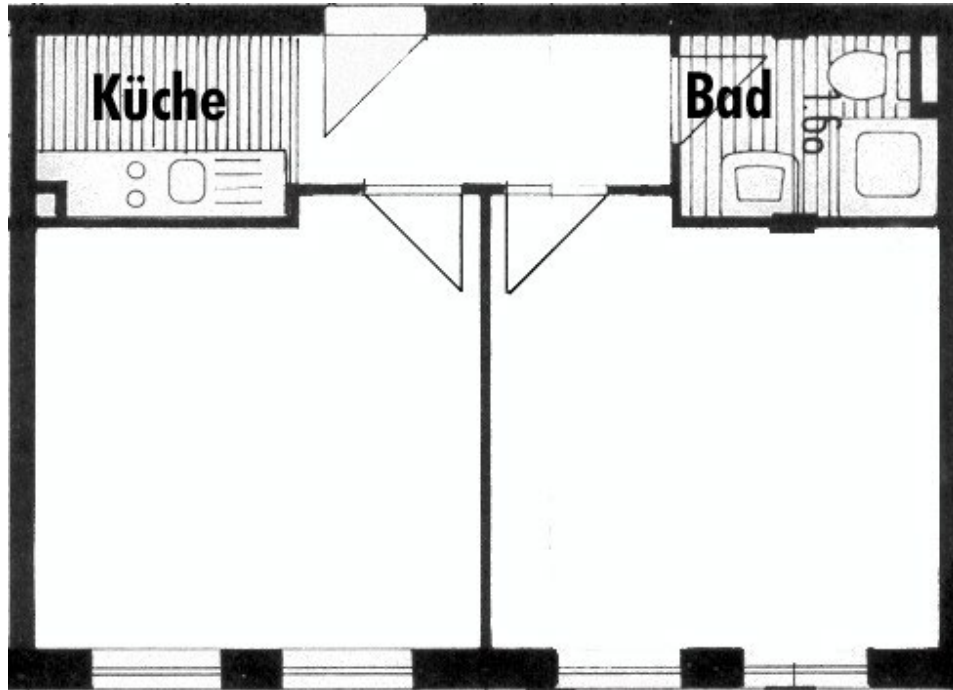


Möbliertes WG-Zimmer

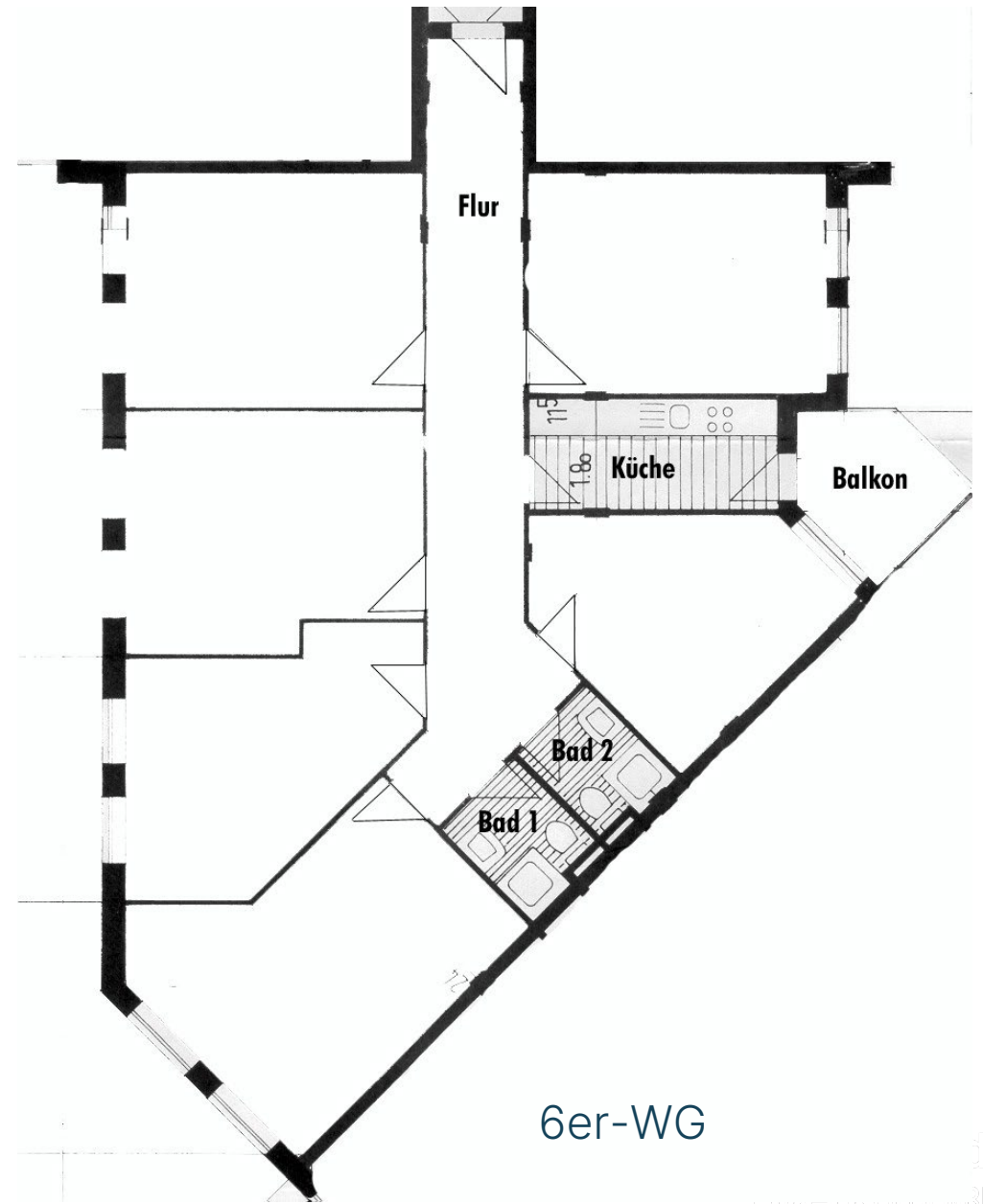


Möbliertes Einzelapp.

# Beispiel-Grundrisse

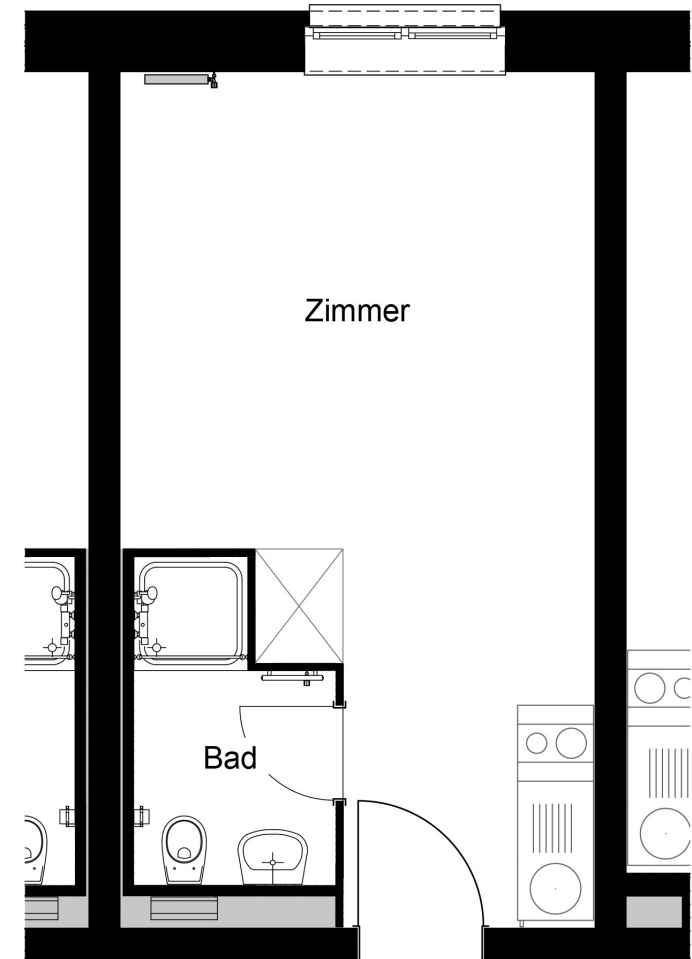
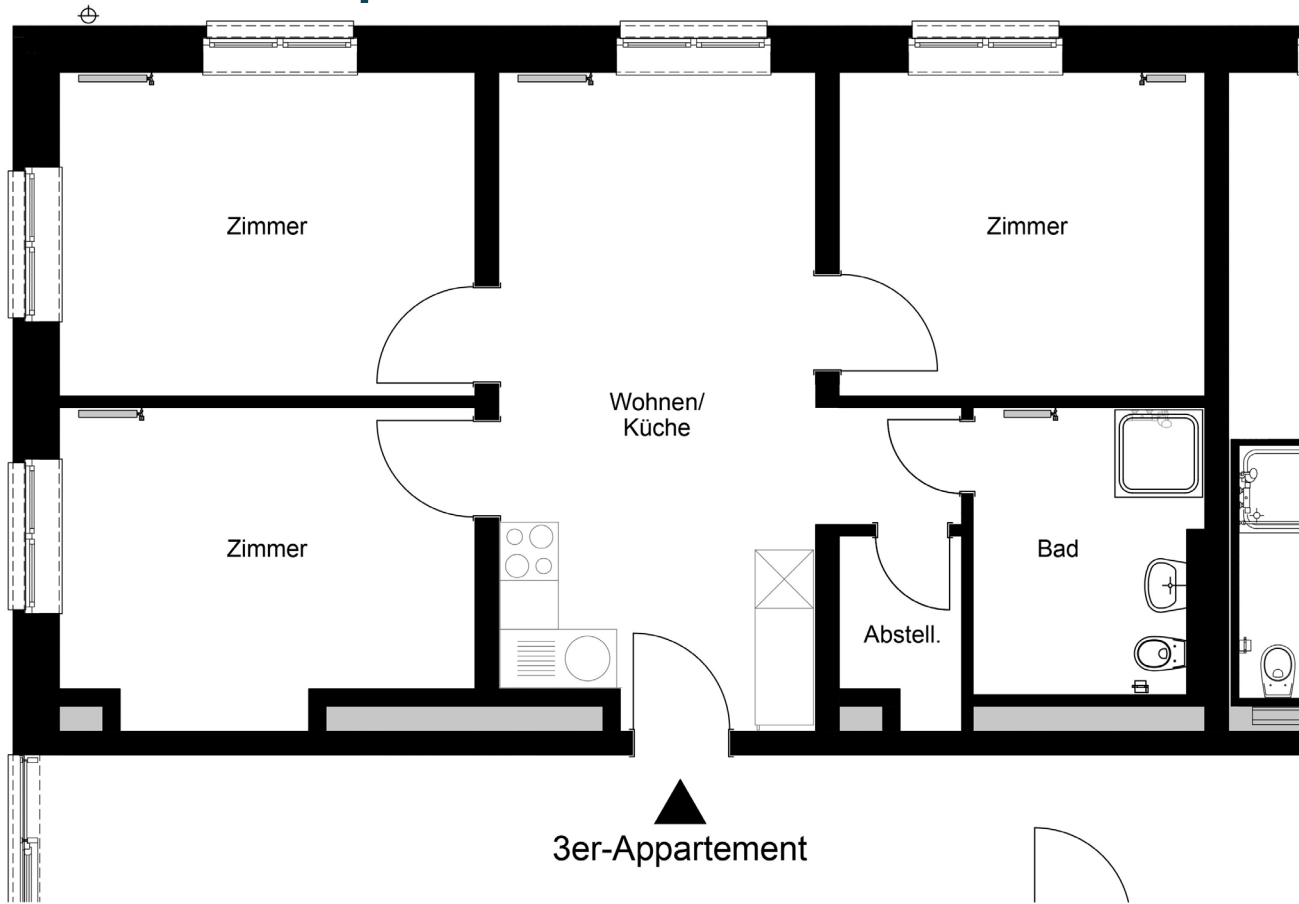


Doppelappartement

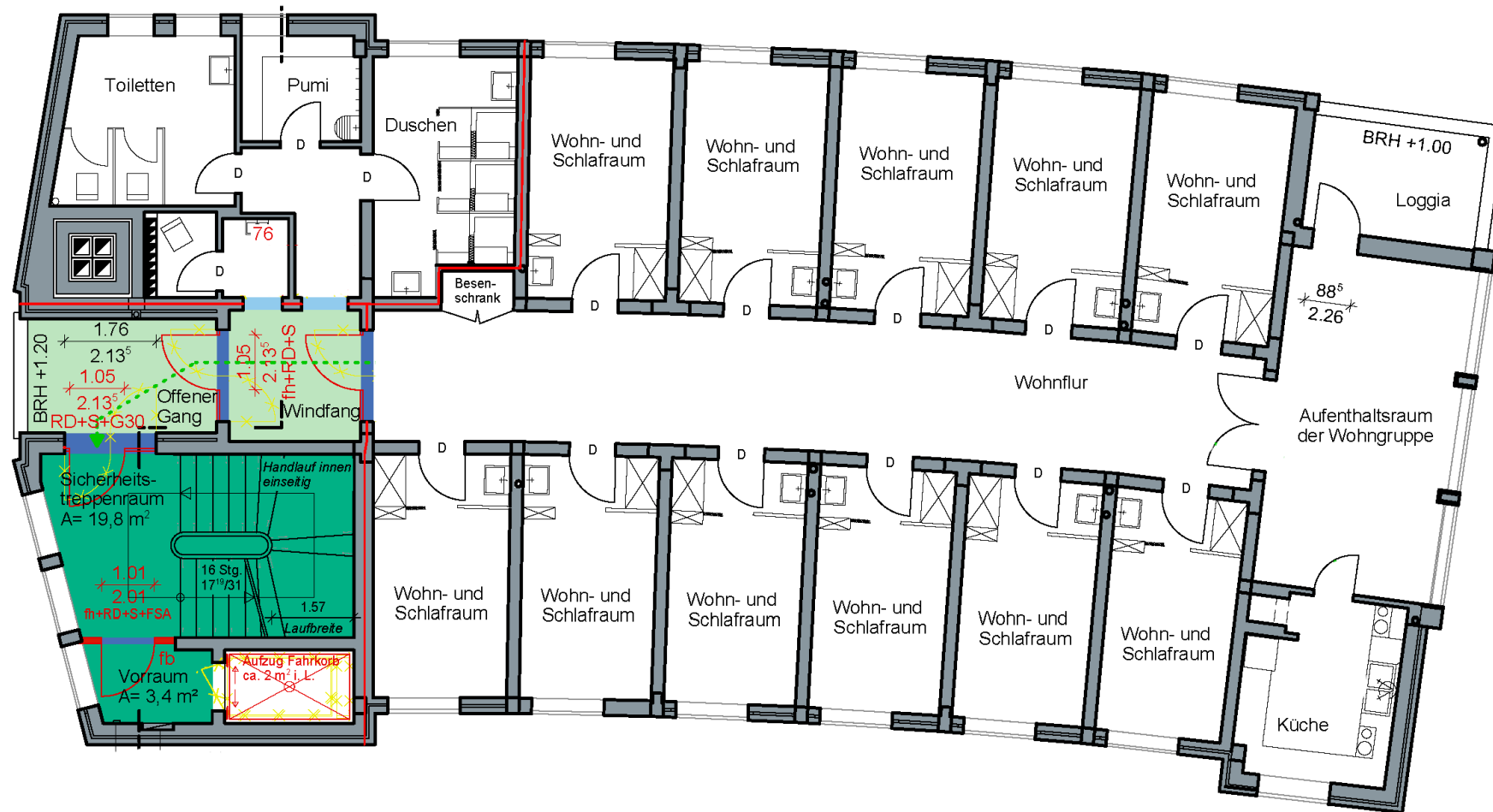


6er-WG

# Beispiel-Grundrisse



# Beispiel-Grundrisse



11er-WG

# Wie komme ich an einen Platz?

- Online-Formular
- So früh wie möglich: sobald Immatrikulationsnachweis da ist
- Bewerbung nur auf eine Anlage  
→ vorher gut informieren (Wohnform, Möblierung, ...)

studierenden  
werkOLDENBURG

Aufnahmeantrag

Deutsch

Bitte den Antrag vollständig ausfüllen

Angaben zum Mietobjekt

Ort\*

Gewünschtes Mietobjekt\*

Wohnheimauswahl\*

Hochschule\*

Gewünschter Einzugsstermin\*

Mietobergrenze  €

Angaben zur Person

Angaben zum Status

Heimatadresse

Semesteradresse

Dokumente hochladen

Hinweise (z. B. möbliert, teilmöbliert, unmöbliert; Angabe der sonstigen Behinderung/Beeinträchtigung)

Sicherheitscode

Pflichtfelder sind mit \* gekennzeichnet

Senden

# Wie komme ich an einen Platz?

- Online-Formular
- So früh wie möglich: sobald Immatrikulationsnachweis da ist
- Bewerbung nur auf eine Anlage → vorher gut informieren (Wohnform, Möblierung, ...)
- Wartezeiten beachten
- Bestätigung & Rückmeldung
- Hinweise auf der Website bitte genau lesen – auch den FAQ-Bereich
- Wichtig: Erreichbar sein! Mietvertrag kommt per E-Mail, Rücksendefrist: 4 Tage



# Wie ist das mit den Wartezeiten?



WOHNANLAGE	WARTEZEITEN
Campus Appartements	
Otto-Suhr-Straße	<ul style="list-style-type: none"><li>▪ DA teilmöbliert: ab 8 Monate</li><li>▪ DA vollmöbliert: ab 10 Monate</li><li>▪ EA: ab 16 Monate</li></ul>
Schützenweg	<ul style="list-style-type: none"><li>▪ EZ (6-er): ab 5 Monate</li><li>▪ EZ (3er or 4er): ab 6-8 Monate</li><li>▪ DA: ab 12 Monate</li></ul>
Pferdemarkt	<ul style="list-style-type: none"><li>▪ EZ (3-4er oder 12er): ab 6 Monate</li><li>▪ DA: ab 6 Monate</li><li>▪ EA: ab 16 Monate</li></ul>
Johann-Justus-Weg	<ul style="list-style-type: none"><li>▪ EZ: ab 24 Monate</li><li>▪ DA: ab 24 Monate</li><li>▪ EA: ab 26 Monate</li></ul>
Huntemannstraße	<ul style="list-style-type: none"><li>▪ EZ: ab 6-8 Monate</li><li>▪ DA: ab 10-12 Monate</li><li>▪ EA: ab 14 Monate</li></ul>
Alte Färberei	<ul style="list-style-type: none"><li>▪ EZ: ab 8-10 Monate</li><li>▪ DA: ab 10-12 Monate</li><li>▪ EA: ab 14 Monate</li></ul>
Artillerieweg	<ul style="list-style-type: none"><li>▪ EZ: ab 10 Monate</li><li>▪ DA: ab 12 Monate</li><li>▪ EA: Auf absehbare Zeit sind alle Einzelappartements belegt.</li></ul>

- Wichtig: Wartezeiten sind eine Annäherung, keine Vorhersage.

- Orientierung, wo es eher länger dauert und wo es schneller geht
- Gerade bei WGs kann die Wartezeit stark variieren, denn wir berücksichtigen z.B. Geschlecht und internationale Zusammensetzung.

# Was, wenn es nicht klappt?

- Radius erweitern; auch Richtung Delmenhorst, Hude und weiteres Umland denken (→ Deutschlandticket!)
- Suchkriterien überdenken
- Flexibel und kompromissbereit sein: Die erste Wohnung im Studium muss nicht die letzte sein.

# Hast du noch Fragen?

---

Hier geht's zu unserer Website



... und hier zu unserem Insta-Kanal!

