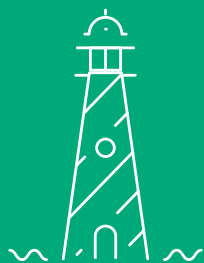


Carl von Ossietzky
Universität
Oldenburg

HIT HOCHSCHUL
INFORMATIONSS
TAG



HOCH SCHUL INFORMATIONSS TAG



[UOL.DE/HIT](https://uol.de/hit)

20. JUNI 2025
9 – 14.30 UHR



GRUSSWORT	3
STARTKLAR FÜR DEN HIT?	4
UNSER LEITFADEN	5
UNSERE UNI AUF EINEN BLICK	8
WO FINDE ICH WAS AUF DEM HIT?	10
LAGEPLÄNE HAARENTOR UND WECHLOY	12
STUDIENGANGS- UND FACHVORSTELLUNGEN	14
ALLGEMEINE VORTRÄGE ZUM STUDIUM	18
VORSTELLUNG DER FACHSCHAFTEN	20
FÜHRUNGEN	21
WAS KOMMT NACH DEM HIT?	22
ZENTRALE STUDIEN- UND KARRIEREBERATUNG	23
STUDIENANGEBOT BACHELOR / STAATSEXAMEN	24
STUDIENANGEBOT MASTER	26
FAKULTÄTEN	28
ANSPRECHPERSONEN / INSTITUTIONEN	34
CHECKLISTE ZUM STUDIENSTART	35
INTERNATIONAL STUDIEREN	36
UNI JARGON	38
MOIN IN OLDENBURG	40
MEIN PLAN FÜR DEN HIT!	42
BUSTICKET	43

2



Foto: Universität Oldenburg | Markus Hibbeler

LIEBE SCHÜLER*INNEN, LIEBE STUDIENINTERESSIERTE,

Ihr Schul- oder Ausbildungsabschluss naht und Sie sind dabei, den weiteren Karriereweg zu planen? Dann kommen Sie zu uns: Beim Hochschulinformationstag der Universität Oldenburg finden Sie heraus, ob ein Studium grundsätzlich zu Ihnen passt und entdecken gleichzeitig die ganze Vielfalt der Studienmöglichkeiten.

Mit ihren sechs Fakultäten und über 40 Bachelor- sowie vielen Masterstudiengängen bedient unsere Universität die verschiedensten Interessen. Wir sind eine junge, lebendige Campus-Universität mit rund 260 Professor*innen und gut 15.000 Studierenden aus ganz Deutschland und aller Welt. Kurze Wege, die enge Beziehung zwischen Lehrenden und Lernenden sowie das Konzept des forschungsbasierten Lernens tragen zu einer offenen, wertschätzenden Atmosphäre bei.

Das HIT-Team hat spannende Fachvorstellungen vorbereitet und wir laden Sie ein, unsere Studiengänge zu erkunden. Fachübergreifende Angebote rund ums Studium, beispielsweise zu Recherche- und Entscheidungshilfen, den Zulassungsbedingungen mit und ohne Abitur oder den Möglichkeiten der Studienfinanzierung, stehen ebenfalls auf dem Programm. Auch über das Freiwillige Wissenschaftliche Jahr sowie mögliche Ausbildungsplätze an der Universität informieren wir Sie gern.

An den Infoständen im Foyer kommen Sie direkt mit den Studierenden aus den Fachschaften ins Gespräch und können sich von deren Studienerfahrungen berichten lassen, z. B. über das Auslandsstudium, das Wohnen in Oldenburg oder das Studieren mit Behinderung.

Den HIT 2025 können Sie übrigens ganz spontan und ohne Anmeldung besuchen – ob individuell oder in der Gruppe. Wir laden Sie herzlich zu einem spannenden und informativen Tag ein und freuen uns darauf, Sie von unserer Universität begeistern zu dürfen!

Prof. Dr. Ralph Bruder
Präsident der Carl von Ossietzky Universität Oldenburg

3

STARTKLAR FÜR DEN HIT?

HERZLICH WILLKOMMEN

Schön, dass du unseren Hochschulinformationstag besuchst.

Wir freuen uns, dich auf dem Campus der Universität begrüßen zu dürfen. Wir wünschen dir einen informativen Tag mit interessanten Begegnungen und regem Austausch sowie vielen Anregungen für deine Studienorientierung.

Deine Zentrale Studien- und Karriereberatung (ZSKB)

WAS BIETET DER HIT?

In den fachbezogenen Veranstaltungen lernst du die Studieninhalte und Anforderungen unserer Bachelorstudiengänge kennen. Fachübergreifende Veranstaltungen informieren über Studienstrukturen, Zulassungs- und Bewerbungsbedingungen, Finanzierungsmöglichkeiten und vieles mehr. Auf der Info-Börse im Foyer des Hörsaalzentrums A14 präsentieren sich die Fächer sowie Hochschuleinrichtungen.

Fazit: Du kannst dich rundum informieren und hast die Möglichkeit, in den Austausch zu gehen und direkt deine Fragen loszuwerden.

WO KANNST DU ESSEN?

Im Foyer des Gebäudes A14 erhältst du an der CaféBar des Studierendenwerks Getränke und kleine Snacks zum Mitnehmen. Du kannst auch die Mensen oder Cafeterien der Universität nutzen.

studierendenwerk-oldenburg.de/essen/angebot-auf-dem-campus



► **HINWEISE ZU PROGRAMMÄNDERUNGEN**
UNTER: UOL.DE/HIT/PROGRAMMAENDERUNGEN

WO FINDEST DU WAS?

Die Uni hat zwei Standorte: Campus Haarentor und Campus Wechloy. Die Räume mit der Bezeichnung A findest du am Standort Haarentor, die mit der Bezeichnung W am Standort Wechloy (s. **Lageplan auf S. 12/13**). Für die Fahrten zwischen den beiden Hochschulstandorten kannst du kostenlos die Buslinie 306 nutzen. Die Fahrzeit beträgt ca. 3 Minuten. Du benötigst dafür das **Ticket auf S. 43**.

vvg.de/Fahrplan-Linienplaene-und-Bussteige.html

NOCH FRAGEN?

Im Foyer des Gebäudes A14 findest du den allgemeinen Infostand. Auch unsere Uni-Lots*innen in blauen T-Shirts helfen dir gerne weiter.

PLANUNG IST ALLES

Nutze unseren **Leitfaden auf S. 5 bis 7** zur Vorbereitung! Wenn du bereits vorab weißt, was du klären möchtest, wird auch nichts vergessen.



UNSER LEITFADEN

Angesichts der Fülle an Informationen und Möglichkeiten zum Thema Studien- und Berufsorientierung ist es besonders wichtig, sich frühzeitig damit auseinanderzusetzen. Der Prozess der Studien- und Berufswahl verläuft sehr individuell. Ein erster Schritt kann die Selbsterforschung sein, bei der Interessen und Stärken, Werte und Ziele / Visionen sowie Kriterien definiert und gewichtet werden können.

ALLGEMEINE VORBEREITUNG

EIGENE INTERESSEN UND FÄHIGKEITEN ERKUNDEN

- Welche Schulfächer machen mir besonders Spaß und interessieren mich?
- Was sind meine Interessen? Womit befasse ich mich gerne? Was mache ich gerne in meiner Freizeit?
- Was sind meine Stärken? Welche Fähigkeiten habe ich? Was kann ich besonders gut?

Oft kann hierbei auch eine Fremdeinschätzung hilfreich sein, z. B. von Eltern, Freund*innen, Geschwistern oder Lehrer*innen.

AUSEINANDERSETZUNG MIT EINEM MÖGLICHEN STUDIUM

- Welche Fachrichtungen / Studiengänge interessieren mich?
- Welche Erwartungen habe ich an ein Studium?
- Wie unterscheiden sich Schule und Uni?
- Was ist meine Motivation für ein Studium?
- Was ist mir wichtig an einer Universität sowie an der Stadt? (Größe, Sport- und Kulturangebote, Lage..)
- Gibt es für mich Hindernisse, ein Studium aufzunehmen? Wenn ja, welche? Welche Lösungen kann es geben?

In dieser frühen Orientierungsphase kann eine erste Annäherung mithilfe sogenannter Selbsteinschätzungstests hilfreich sein. Sie liefern dir nützliche Hinweise und Anregungen bei der Selbsterkundung, du lernst dich selbst, deine Interessen und Eignung besser kennen. Ein Test stellt aber nur eine Facette im Prozess der Studienentscheidung dar, zumal auch überraschende Ergebnisse dabei herauskommen können. In diesem Fall solltest du dich nicht so sehr auf die empfohlenen Studiengänge fokussieren, sondern z. B. danach schauen, welche darin enthaltenen Inhalte vielleicht doch zu den eigenen Interessen passen könnten. Mögliche Tests findest du hier:

uol.de/studium/online-portale

► **TIPP: ES KANN HELFEN, DIESE TESTS MIT DEINEN FREUND*INNEN ZUSAMMEN ZU MACHEN ODER IM UNTERRICHT MIT DER GESAMTEN KLASSE. FRAG BEI DEINEN LEHRER*INNEN NACH, OB DIES MÖGLICH IST.**



UNSER LEITFADEN

Der HIT ist ein Baustein im Prozess der Studien- und Berufsorientierung und bietet eine gute Möglichkeit, um sich kompakt und umfassend über die Universität Oldenburg und ihr Studienangebot zu informieren. Auch hierfür ist eine gute Vorbereitung wichtig, um den größten Nutzen aus dem Tag zu ziehen. Je klarer die Themen sind, die dich interessieren, desto zielgerichteter kannst du dir die passenden Programmpunkte und Infostände heraussuchen und Antworten auf deine Fragen erhalten. Auch falls du (noch) nicht studieren willst, gibt es die Möglichkeit, sich über Freiwilligendienste und Ausbildungsberufe an der Universität zu informieren.

GEZIELTE VORBEREITUNG

MACH DIR EINEN PERSÖNLICHEN PLAN FÜR DEINEN HIT – WELCHE VERANSTALTUNGEN MÖCHTEST DU BESUCHEN? WELCHE FRAGEN MÖCHTEST DU KLÄREN?

- ▶ Welche Studien- oder Ausbildungsmöglichkeiten gibt es an der Uni Oldenburg?
- ▶ Was sind die Inhalte meines/meiner favorisierten Studiengangs/-gänge? Wie sind diese aufgebaut?
- ▶ Welche Zugangsvoraussetzungen gibt es für die Studiengänge, die mich interessieren?
- ▶ In welche möglichen Berufsfelder kann ein Studium im Bereich X führen?
- ▶ Welche Fächerkombinationsmöglichkeiten gibt es, z. B. mit Ziel Lehramt?
- ▶ Welche Finanzierungsmöglichkeiten gibt es?
- ▶ Was ich sonst noch schon immer zum Thema Studium wissen wollte...

Notiere dir für jede Veranstaltung deine Fragen! Du kannst den **Plan auf Seite 42** nutzen.

▶ **TIPP:** AUF DEM HIT KANNST DU MIT STUDIERENDEN INS GESPRÄCH KOMMEN, UM WICHTIGE INFORMATIONEN ZUM STUDIUM UND STUDIENALLTAG AUS ERSTER HAND ZU ERHALTEN. NUTZE DIESE GELEGENHEIT – OB BEI DEN TALKRUNDEN MIT STUDIERENDEN ODER AN DEN STÄNDEN DER INFOBÖRSE IM HÖR-SAALZENTRUM A14.



UNSER LEITFADEN

NACHBEREITUNG

Nach der Erkundung der eigenen Interessen sowie der Klärung der ersten Fragen ist ein nächster Schritt die Auswertung der Informationen auf Basis von deinen Kriterien und einer Zwischenbilanz in Form eines Abgleichens deiner Erwartungen und Vorstellungen mit dem Studien- und Berufsfeld. Bei diesen und den folgenden Schritten kann das vielfältige Angebot der Zentralen Studien- und Karriereberatung (ZSKB) der Universität – Informationsveranstaltungen, Beratungsangebote sowie Schnuppertage – unterstützen.

INFORMATIONEN AUSWERTEN

- ▶ Welche Informationen waren neu für mich? Wie kann ich diese weiterverwenden?
- ▶ Was muss noch recherchiert werden?
- ▶ Welche Fragen sind noch offengeblieben? Wo kann ich meine offenen Fragen klären?
- ▶ Was sind meine nächsten Schritte, um zu einer Studienentscheidung zu gelangen?

Entwirf einen ersten „Fahrplan“. Gerne kannst du auch einen Termin mit der Zentralen Studien- und Karriereberatung (**s. Seite 23**) vereinbaren oder eines der Informationsangebote wahrnehmen.


Kontakt zur Terminvereinbarung: studienberatung@uol.de

NOTIZEN

UNSERE UNI AUF EINEN BLICK


15.000
STUDIERENDE

**GUTER DRAHT
ZWISCHEN LEHRENDEN
UND LERNENDEN**

MEHR ALS
90
STUDIEN
GÄNGE 



**INTERNATIONALE
CAMPUSUNIVERSITÄT
MIT KURZEN WEGEN**

**RAUM ZUM
HINTERFRAGEN
UND ZUR
PERSÖNLICHKEITS
ENTWICKLUNG**



**FRÜHE EINBINDUNG
IN WISSENSCHAFT
UND FORSCHUNG**



**CA. 200 KOOPERATIONEN
MIT HOCHSCHULEN WELTWEIT**

8

FORSCHUNGSSCHWERPUNKTE

Umwelt und Nachhaltigkeit

- ▶ Biodiversität und Meereswissenschaften
- ▶ Nachhaltigkeit
- ▶ Energie der Zukunft

Mensch und Technik

- ▶ Hörforschung
- ▶ Kooperative sicherheitskritische Systeme
- ▶ Neurosensorik
- ▶ Versorgungssysteme und Patientenorientierung

Gesellschaft und Bildung

- ▶ Diversität und Partizipation
- ▶ Partizipation und Bildung

- ▶ Professionalisierungsprozesse in der Lehrkräftebildung
- ▶ Gesellschaftliche Transformation und Subjektivierung

SECHS FAKULTÄTEN

- ▶ Bildungs- und Sozialwissenschaften
- ▶ Informatik, Wirtschafts- und Rechtswissenschaften
- ▶ Sprach- und Kulturwissenschaften
- ▶ Human- und Gesellschaftswissenschaften
- ▶ Mathematik und Naturwissenschaften
- ▶ Medizin und Gesundheitswissenschaften



Campus Haarentor, Hörsaalzentrum und das StudierendenServiceCenter (SSC)



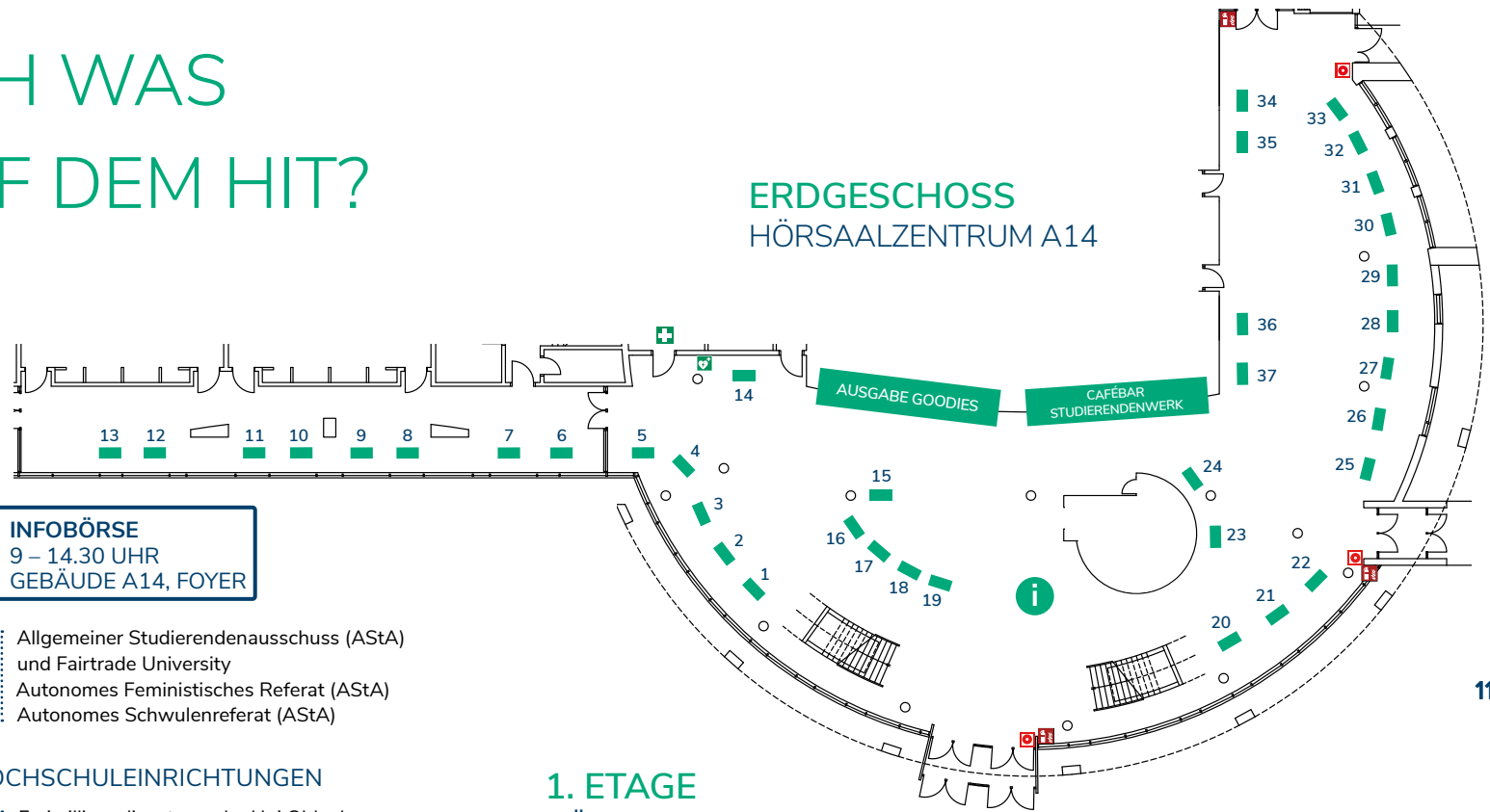
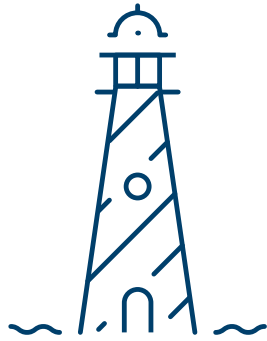
Foto: Universität Oldenburg

9



Foto: Universität Oldenburg | Markus Hibbeler

WO FINDE ICH WAS AUF DEM HIT?



▶ INFOBÖRSE
9 – 14.30 UHR
GEBÄUDE A14, FOYER

FACHSCHAFTEN

- 3 Anglistik/Amerikanistik
- 27 Biologie
- 6 Chemie
- 33 Comparative and European Law
- 7 Ev. Theologie und Religionspädagogik
- 21 Gender Studies
- 31 Germanistik
- 35 Geschichte
- 37 Humanmedizin
- 4 Informatik und Wirtschaftsinformatik
- 30 Interdisziplinäre Sachbildung/
Sachunterricht
- 20 Kunst und Medien
- 32 Lehramt
- 13 Materielle Kultur: Textil
- 9 Mathematik und Elementarmathematik
- 36 Musik
- 34 Niederlandistik
- 25 Ökonomische Bildung/
Politik-Wirtschaft
- 29 Pädagogik
- 10 Philosophie
- 11 Physik, Engineering Physics sowie
Physik, Technik und Medizin
- 8 Slavistik
- 12 Sonderpädagogik
- 5 Sozialwissenschaften
- 2 Sportwissenschaft
- 14 Technik
- 28 Umweltwissenschaften
- 26 Wirtschafts- und Rechtswissenschaften

- 23 Allgemeiner Studierendenausschuss (AStA)
und Fairtrade University
- 22 Autonomes Feministisches Referat (AStA)
- 24 Autonomes Schwulenreferat (AStA)

HOCHSCHULEINRICHTUNGEN

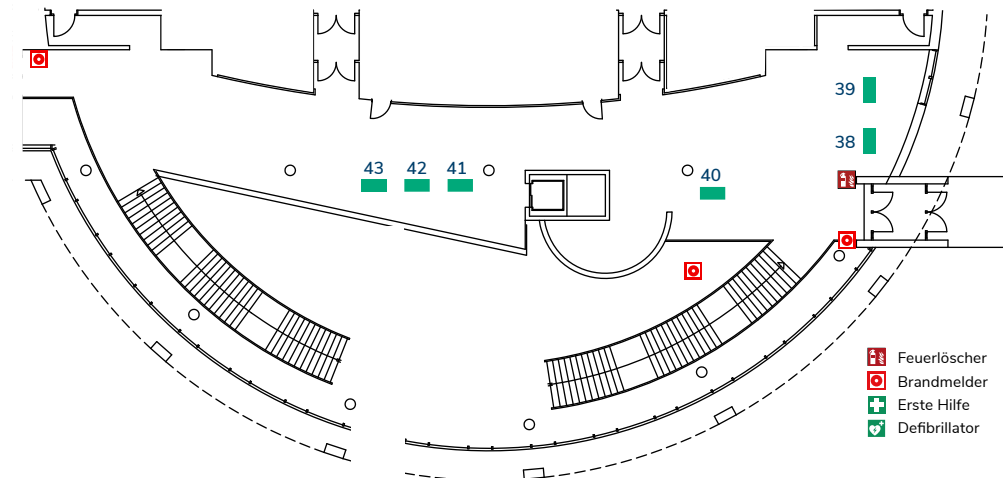
- 18 Freiwilligendienste an der Uni Oldenburg
- 1 Hochschulsport
- 19 International Office
- 43 Partizipation am Campus
- 42 Servicestelle Stipendien
- 40 Berufsausbildungen der Universität
Oldenburg

DARÜBER HINAUS

- 38 Agentur für Arbeit
- 39 ArbeiterKind.de
- 16 Beratung für behinderte und chronisch
kranke Studierende
- 17 Studierendenwerk Oldenburg: Beratung
zu BAföG, Studienfinanzierung, Sozialem,
Wohnen und Studium mit Kind
- 15 Students at Work | Campus Office
- 41 Universität Bremen

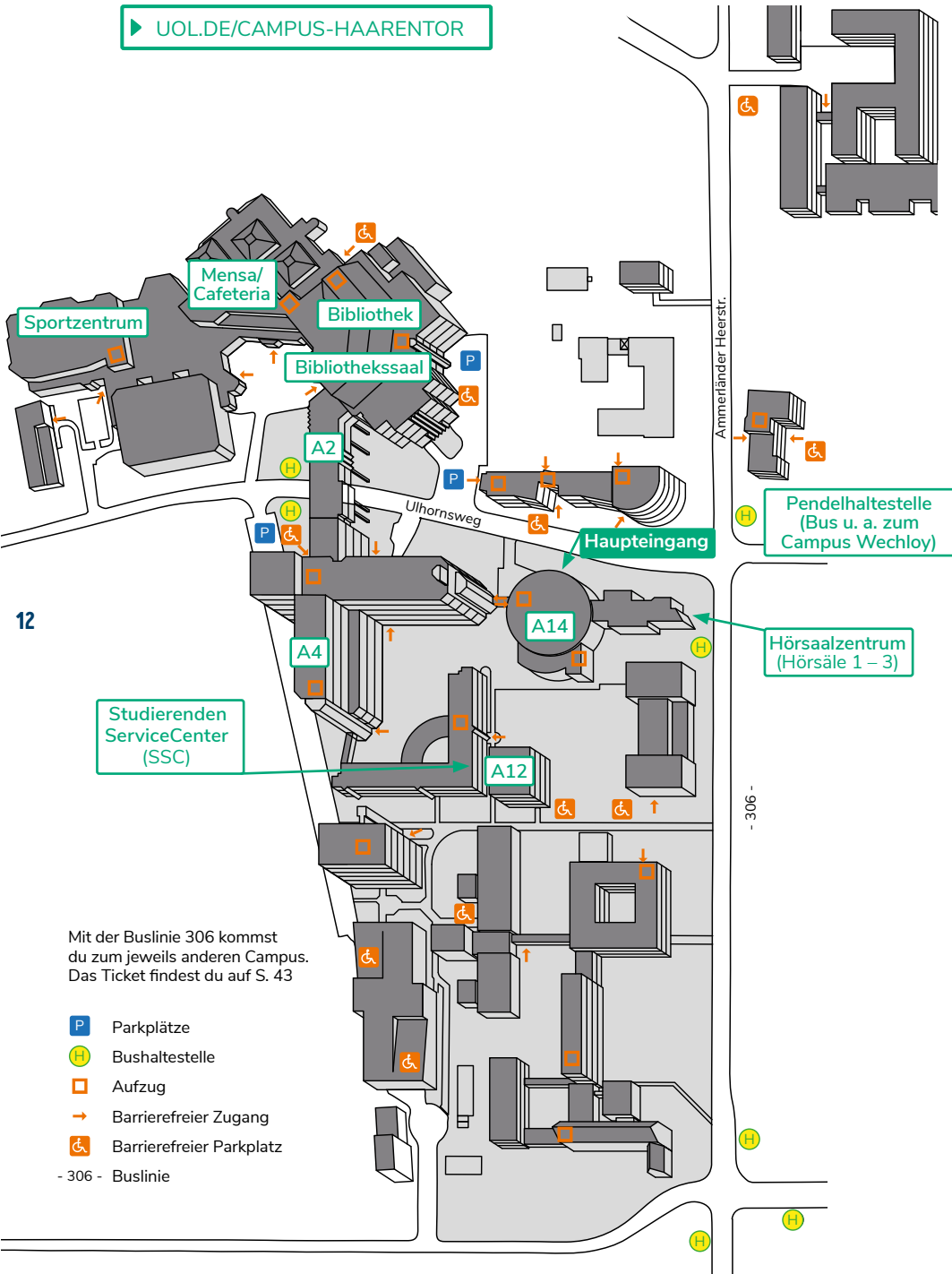
i Allgemeiner Infostand

1. ETAGE HÖRSAALZENTRUM A14



- Feuerlöscher
- Brandmelder
- Erste Hilfe
- Defibrillator

▶ UOL.DE/CAMPUS-HAARENTOR



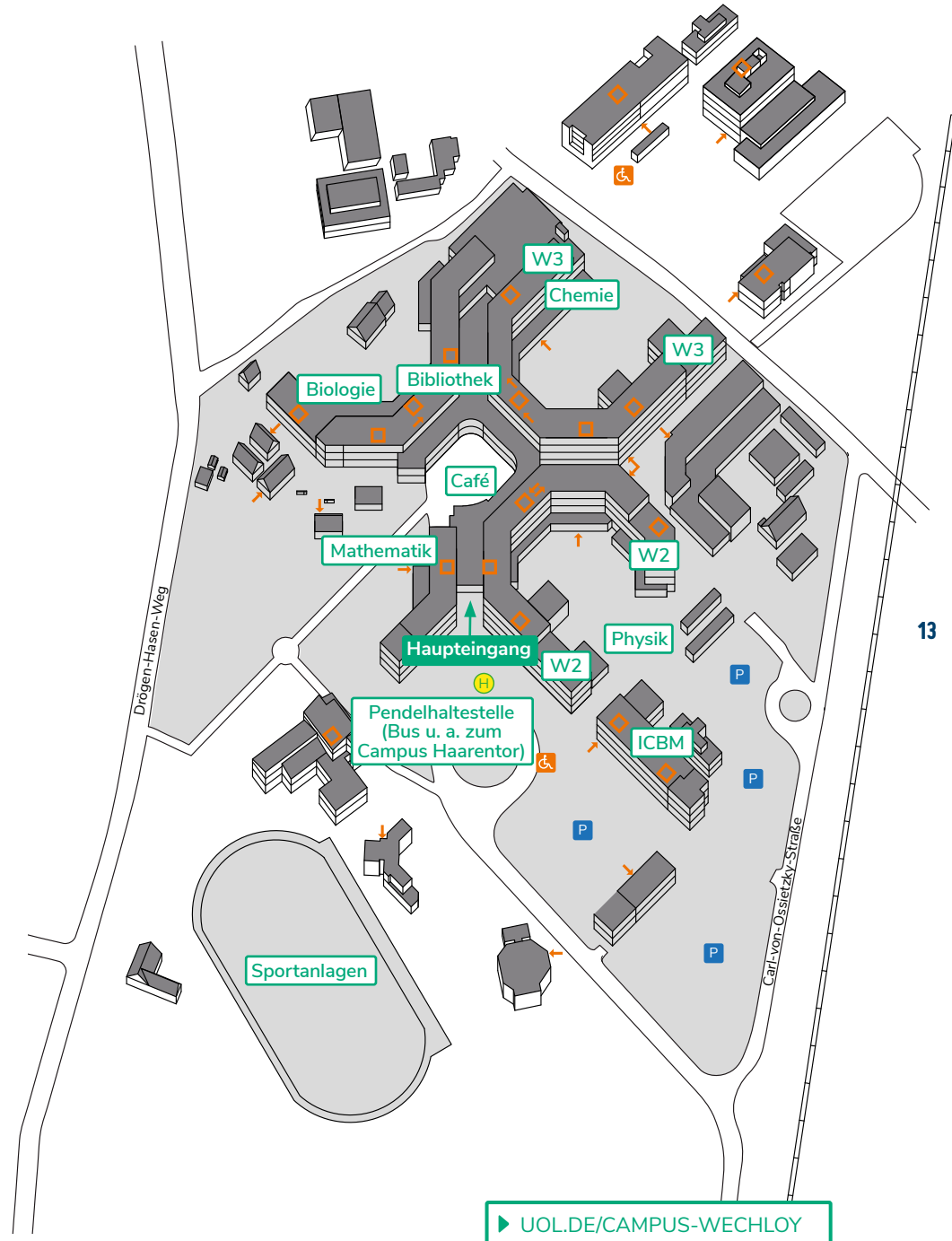
12

13

Mit der Buslinie 306 kommst du zum jeweils anderen Campus. Das Ticket findest du auf S. 43

- Parkplätze
- Bushaltestelle
- Aufzug
- Barrierefreier Zugang
- Barrierefreier Parkplatz

- 306 - Buslinie



▶ UOL.DE/CAMPUS-WECHLOY

WAS KANN ICH STUDIEREN?

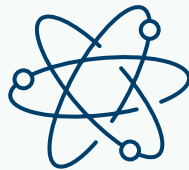
DIE STUDIENGÄNGE STELLEN SICH VOR

10.30 – 11.15 | **ANGLISTIK**
Bibliothekssaal 1 | Zwei-Fächer-Bachelor, inkl. Informationen zu den Sprachanforderungen
uol.de/anglistik-amerikanistik

10.30 – 11.15 | **BETRIEBSWIRTSCHAFTSLEHRE
MIT JURISTISCHEM SCHWERPUNKT**
A14
Hörsaal 1 | Fach-Bachelor
uol.de/wire

10.30 – 11.15 | **BIOLOGIE**
W3
1-156 | Fach-Bachelor und Zwei-Fächer-Bachelor
uol.de/ibu

13.30 – 14.15 | **CHEMIE**
W3
1-156 | Fach-Bachelor und Zwei-Fächer-Bachelor
uol.de/chemie



13.30 – 14.15 | **COMPARATIVE AND EUROPEAN LAW
HANSE LAW SCHOOL**
A14
0-030 | Fach-Bachelor
hanse-law-school.org/de/bachelor/

11.30 – 12.15 | **ELEMENTARMATHEMATIK**
W2
1-143 | Zwei-Fächer-Bachelor
uol.de/mathematik

11.30 – 12.15 | **ENGINEERING PHYSICS**
W3
1-156 | Fach-Bachelor
uol.de/physik

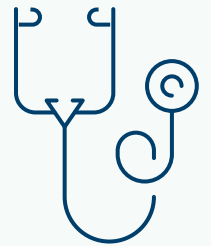
10.30 – 11.15 | **EV. THEOLOGIE UND RELIGIONSPÄDAGOGIK**
A14
1-113 | Zwei-Fächer-Bachelor
uol.de/theologie

10.30 – 11.15 | **GENDER STUDIES**
A14
Hörsaal 3 | Zwei-Fächer-Bachelor
uol.de/zfg

12.30 – 13.15 | **GERMANISTIK**
Bibliothekssaal 1 | Zwei-Fächer-Bachelor
uol.de/germanistik

11.30 – 12.15 | **GESCHICHTE**
A14
0-030 | Zwei-Fächer-Bachelor
uol.de/geschichte

13.30 – 14.15 | **HUMANMEDIZIN
EUROPEAN MEDICAL SCHOOL**
A14
Hörsaal 2 | Staatsexamen
uol.de/medizin



09.30 – 10.15 | **INFORMATIK**
Bibliothekssaal 1 | Fach-Bachelor und Zwei-Fächer-Bachelor
uol.de/informatik

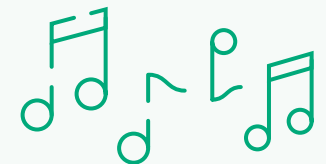
09.30 – 10.15 | **INTERDISZIPLINÄRE SACHBILDUNG**
A14
1-112 | Zwei-Fächer-Bachelor
uol.de/paedagogik

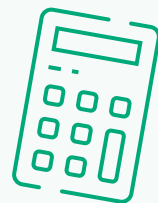
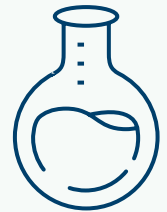
12.30 – 13.15 | **KUNST UND MEDIEN**
A14
Hörsaal 2 | Zwei-Fächer-Bachelor, inkl. Informationen zur Aufnahmeprüfung
uol.de/kunst

11.30 – 12.15 | **MATERIELLE KULTUR: TEXTIL**
A02
3-321 | Zwei-Fächer-Bachelor, inkl. Informationen zur Aufnahmeprüfung
uol.de/materiellekultur

12.30 – 13.15 | **MATHEMATIK**
W2
1-143 | Fach-Bachelor und Zwei-Fächer-Bachelor
uol.de/mathematik

10.30 – 11.15 | **MUSIK**
A14
1-112 | Zwei-Fächer-Bachelor, inkl. Informationen zur Aufnahmeprüfung
uol.de/musik



09.30 – 10.15 NACHHALTIGKEITSÖKONOMIKA14
Fach-Bachelor
Hörsaal 3 uol.de/wire**09.30 – 10.15** NIEDERDEUTSCHBibliothekssaal 2
Zwei-Fächer-Bachelor
uol.de/germanistik**10.30 – 11.15** NIEDERLANDISTIKA14
Zwei-Fächer-Bachelor
0-031 uol.de/niederlandistik**11.30 – 12.15** ÖKONOMISCHE BILDUNGA14
Zwei-Fächer-Bachelor
1-113 uol.de/ioeb**12.30 – 13.15** PÄDAGOGIKA14
Fach-Bachelor und Zwei-Fächer-Bachelor
Hörsaal 1 uol.de/paedagogik**13.30 – 14.15** PHILOSOPHIE / WERTE UND NORMENA14
Zwei-Fächer-Bachelor
0-031 uol.de/philosophie**10.30 – 11.15** PHYSIKW2
Fach-Bachelor und Zwei-Fächer-Bachelor
1-143 uol.de/physik**09.30 – 10.15** PHYSIK, TECHNIK UND MEDIZINW2
Fach-Bachelor
1-143 uol.de/ptm**11.30 – 12.15** POLITIK-WIRTSCHAFTA14
Zwei-Fächer-Bachelor
1-113 uol.de/ioeb**10.30 – 11.15** SLAVISTIKA14
Zwei-Fächer-Bachelor
0-030 uol.de/slavistik**09.30 – 10.15** SONDERPÄDAGOGIKA14
Zwei-Fächer-Bachelor
Hörsaal 2 uol.de/sonderpaedagogik**11.30 – 12.15** SOZIALWISSENSCHAFTENBibliothekssaal 1
Fach-Bachelor und Zwei-Fächer-Bachelor
uol.de/sowi**13.30 – 14.15** SPORTWISSENSCHAFTA14
Zwei-Fächer-Bachelor, inkl. Informationen zur Sporteignung
Hörsaal 1 uol.de/sport**10.30 – 11.15** TECHNIKA04
Zwei-Fächer-Bachelor (Unterrichtsfach für Lehramt Haupt- und Realschule),
inkl. Institutsführung
0-022 uol.de/technische-bildung**12.30 – 13.15** UMWELTWISSENSCHAFTENW3
Fach-Bachelor
1-156 uol.de/icbm**11.30 – 12.15** WIRTSCHAFTSINFORMATIKBibliothekssaal 2
Fach-Bachelor
uol.de/informatik**10.30 – 11.15** WIRTSCHAFTSWISSENSCHAFTENA14
Fach-Bachelor und Zwei-Fächer-Bachelor (außerschulisch)
Hörsaal 1 uol.de/wire**11.30 – 12.15** WIRTSCHAFTSWISSENSCHAFTENA14
Zwei-Fächer-Bachelor (berufliche Bildung / Lehramt berufsbildende Schulen)
1-112 uol.de/bwp

GUT ZU WISSEN

FACHÜBERGREIFENDE VERANSTALTUNGEN

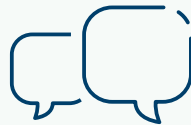
- 09.30 – 10.15**
A14
Hörsaal 1
BACHELOR-STUDIENGÄNGE AN DER UNI OLDENBURG – WIE BEWERBE ICH MICH RICHTIG?
Für die verschiedenen Studiengänge gibt es unterschiedliche Bewerbungsformalitäten und -bedingungen. Informiere dich über das Bewerbungsverfahren an der Universität Oldenburg.
Dezernat 3: Immatrikulationsamt
- 13.30 – 14.15**
A14
Hörsaal 3
MIT STIPENDIUM STUDIEREN
Stipendiat*innen folgender Stiftungen/Studienwerke stellen sich und das Programm vor: Cusanuswerk, Evangelisches Studienwerk Villigst, Friedrich-Ebert-Stiftung, Hans-Böckler-Stiftung, Heinrich-Böll-Stiftung, Konrad-Adenauer-Stiftung, Stiftung Begabtenförderung berufliche Bildung Gemeinnützige Gesellschaft mbH, Stiftung der Deutschen Wirtschaft, Studienstiftung des deutschen Volkes, Deutschlandstipendium.
Dezernat 3: Zentrale Studien- und Karriereberatung (Moderation)
- 09.30 – 10.15**
A14
1-113
WOHNEN IN OLDENBURG
Wie finde ich eine Wohnung in Oldenburg? Was sollte ich bei der Suche bedenken? Wie bekomme ich einen Platz im Studierendenwohnheim? Infos für künftige Oldenburger*innen.
Studierendenwerk Oldenburg
- 10.30 – 11.15**
Bibliothekssaal 2
FACH-BACHELOR, ZWEI-FÄCHER-BACHELOR, KREDITPUNKTE... WISSENSWERTES ZUM STUDIUM AN DER UNIVERSITÄT OLDENBURG
In dieser Veranstaltung erhältst du u. a. Informationen zur Studienstruktur, zum Bewerbungsverfahren und zu Zugangsvoraussetzungen.
Achtung: Für Interessierte mit Berufsziel Lehramt gibt es eigene Veranstaltungen!
Dezernat 3: Zentrale Studien- und Karriereberatung
- 10.30 – 11.15**
A14
Hörsaal 2
STUDIENFINANZIERUNG UND BAFÖG
Du erhältst Informationen zu BAföG, Stipendien, Studien- und Bildungskrediten.
Studierendenwerk Oldenburg
- 12.30 – 13.15**
A14
0-031
- 11.30 – 12.15**
A14
0-031
WEGE INS STUDIUM – HOCHSCHULZUGANG MIT BERUFLICHER QUALIFIKATION ODER FACHHOCHSCHULREIFE
Diese Veranstaltung richtet sich an Studieninteressierte mit Fachhochschulreife oder beruflicher Vorbildung.
Dezernat 3: Immatrikulationsamt

- 11.30 – 12.15**
A14
Hörsaal 2
AUSLANDSAUFENTHALTE WÄHREND DES STUDIUMS
Über ein Studium an der Universität Oldenburg gibt es vielfältige Möglichkeiten für internationale Erfahrungen: Studium an einer unserer 200 Partneruniversitäten in über 40 Ländern, Auslandspraktika, Summer Schools, Exkursionen. Das International Office informiert.
Dezernat 3: International Office
- 11.30 – 12.15**
A14
Hörsaal 1
BACHELOR UND MASTER MIT BERUFSZIEL LEHRAMT
Du möchtest Lehrkraft werden? In dieser Veranstaltung erhältst du Informationen zu den Studienstrukturen und Fächerkombinationen.
Dezernat 3: Zentrale Studien- und Karriereberatung
- 13.30 – 14.15**
Bibliothekssaal 1
FORSCHEN IM STUDIUM – WARUM UND WIE?
Durch Forschen im Studium können Studierende die Themen, die ihnen wichtig sind, wissenschaftlich erarbeiten und werden so ein Teil einer forschenden Gemeinschaft. Aber was bedeutet es überhaupt, „forschend zu lernen“, und wie lernen Studierende, wenn sie auf diese Weise lernen? Warum ist Forschendes Lernen an der Universität Oldenburg so wichtig und wie sieht studentische Forschung exemplarisch in den Fächern aus? Gemeinsam wollen wir uns diesen Fragen in dem Vortrag und der anschließenden Diskussion widmen.
Referat Studium und Lehre
- 12.30 – 13.15**
A14
0-030
NACH DEM ABI IN DIE FORSCHUNG – DAS FREIWILLIGE WISSENSCHAFTLICHE JAHR AN DER UNI OLDENBURG
Du möchtest nach der Schule erst einmal Einblicke in Forschung und wissenschaftliche Arbeitsfelder erhalten und praktische Erfahrungen sammeln? Dann informiere dich in dieser Veranstaltung über das Freiwillige Wissenschaftliche Jahr (FWJ) an der Universität Oldenburg.
Dezernat 3: Zentrale Studien- und Karriereberatung
- 12.30 – 13.15**
A14
Hörsaal 3
SICH GEKONNT AUF LERNEN UND PRÜFUNGEN EINSTELLEN
Eine psychologische Kurzeinführung.
Psychologischer Beratungsservice
- 13.30 – 14.15**
Bibliothekssaal 2
GUTE RECHERCHE – GUTE ENTSCHEIDUNG
In dieser Veranstaltung erhältst du wichtige Hinweise zur Internetrecherche, zu weiteren Informationsquellen und zu den Möglichkeiten, den Entscheidungsprozess gut zu strukturieren
Dezernat 3: Zentrale Studien- und Karriereberatung und Agentur für Arbeit Oldenburg-Wilhelmshaven
- 13.30 – 14.15**
A14
1-113
STUDIERN AN DER UNIVERSITÄT BREMEN
Hast du dich schon einmal gefragt, wie es wäre, in Bremen zu studieren und zu leben? Dann bist du in diesem Vortrag genau richtig. Du bekommst einen Überblick über die Studienmöglichkeiten und das Bewerbungsverfahren an der Universität Bremen und Einblicke in das Campusleben und die Stadt. Für die Entscheidungsfindung geben wir zudem kleine Impulse. Egal, ob du schon in der Studienwahl fortgeschritten oder noch ganz am Anfang bist: Wir freuen uns auf dich!
Universität Bremen

WIE GEHT STUDIEREN?

DIE FACHSCHAFTEN STELLEN SICH VOR

Mitarbeitende der Zentralen Studien- und Karriereberatung
im Gespräch mit Studierenden.



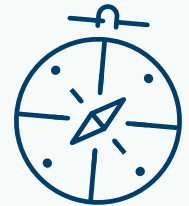
- 09.30 – 10.15**
A14
1-111
**FAKULTÄT III
SPRACH- UND KULTURWISSENSCHAFTEN**
Studierende berichten aus dem Studienalltag der Fächer
Anglistik, Gender Studies, Germanistik, Musik, Slavistik
- 10.30 – 11.15**
A14
1-111
**FAKULTÄT I
BILDUNGS- UND SOZIALWISSENSCHAFTEN**
Studierende berichten aus dem Studienalltag der Fächer
Pädagogik, Sonderpädagogik
- 11.30 – 12.15**
A14
Hörsaal 3
**FAKULTÄT V UND VI
MATHEMATIK UND NATURWISSENSCHAFTEN SOWIE
MEDIZIN UND GESUNDHEITSWISSENSCHAFTEN**
Studierende berichten aus dem Studienalltag der Fächer
Biologie, Chemie, Humanmedizin, Physik Technik und Medizin,
Umweltwissenschaften
- 12.30 – 13.15**
A14
1-111
**FAKULTÄT II
INFORMATIK, WIRTSCHAFTS- UND RECHTS-
WISSENSCHAFTEN**
Studierende berichten aus dem Studienalltag der Fächer
BWL mit jur. Schwerpunkt, Comparative and European Law, Informatik,
Nachhaltigkeitsökonomik, Ökonomische Bildung, Politik-Wirtschaft,
Wirtschaftsinformatik, Wirtschaftswissenschaften
- 12.30 – 13.15**
A14
1-113
**FAKULTÄT IV
HUMAN- UND GESELLSCHAFTSWISSENSCHAFTEN**
Studierende berichten aus dem Studienalltag der Fächer
Ev. Theologie und Religionspädagogik, Geschichte, Philosophie,
Sportwissenschaft
- 13.30 – 14.15**
A14
1-111
**FAKULTÄT V
MATHEMATIK UND NATURWISSENSCHAFTEN**
Studierende berichten aus dem Studienalltag der Fächer
Elementarmathematik, Engineering Physics, Mathematik, Physik, Technik

20

HIER ENTLANG BITTE ...

GEFÜHRTE RUNDGÄNGE

- 09.30 – 10.00**
BIBLIOTHEKSFÜHRUNGEN IN HAARENTOR
Mitarbeitende der Universitätsbibliothek
Treffpunkt: Eingang Bibliothek Haarentor
- 10.30 – 11.00**
- 11.30 – 12.00**
- 12.30 – 13.00**
- 13.30 – 14.00**
- AUF ANFRAGE**
BIBLIOTHEKSFÜHRUNGEN IN WECHLOY
Mitarbeitende der Universitätsbibliothek
Auf Anfrage beim Eingang Bibliothek Wechloy
- 08.30 – 09.00**
CAMPUSFÜHRUNGEN HAARENTOR
Studierende der Universität Oldenburg
Treffpunkt: A14 Eingangsbereich
- 09.30 – 10.00**
- 10.30 – 11.00**
- 11.30 – 12.00**
- 12.30 – 13.00**
- 13.30 – 14.00**
- 10.30 – 11.00**
CAMPUSFÜHRUNGEN WECHLOY
Studierende der Universität Oldenburg
Treffpunkt: Campus Wechloy Haupteingang
- 11.30 – 12.00**
- 11.00 – 11.15**
FÜHRUNG DURCH DIE WERKSTÄTTEN
Institut für Physik, Bereich Technische Bildung
Treffpunkt: A04 0-022



21

CAMPUSFÜHRUNG AUF EIGENE FAUST

DIGITALE CAMPUSFÜHRUNG

Erkunde die Universität Oldenburg mit der kostenlosen App Actionbound!
Informationen sowie Unterstützung bei der App erhältst du am Stand 43 (A14 InfoBörse)

DIGITALE CAMPUSFÜHRUNG
UNTER: [ACTIONBOUND.COM/BOUND/CAMPUSUOL](https://actionbound.com/bound/campusuol)



WAS KOMMT NACH DEM HIT?



Du hast dich noch nicht für einen Studiengang entschieden oder dir fehlen noch Informationen? Wir unterstützen dich mit weiteren Beratungs- und Orientierungsangeboten bei deiner Studienwahl.

INFOPORTAL STUDIUM

Unsere Webseite bietet dir einen umfassenden Überblick:

- ▶ Studienangebot
 - ▶ Bewerbungsmodalitäten
 - ▶ Finanzierungsmöglichkeiten
 - ▶ Auslandsstudium
 - ▶ Forschungsschwerpunkte der Uni Oldenburg
- uol.de/studium

SCHNUPPERSTUDIUM/ SCHNUPPERTAGE

Beim Schnupperstudium besuchst du Lehrveranstaltungen aus dem regulären Lehrbetrieb und erhältst Einblicke in das jeweilige Studienfach. Das Schnuppern in Lehrveranstaltungen geht auch beim Schnuppertag – hier verbringst du einen Tag an der Uni, lernst den Campus kennen und erhältst bei einem Vortrag sowie einer Talkrunde mit Studierenden wichtige Informationen.

uol.de/studium/schnupperstudium
uol.de/studium/schnuppertag-einzelpersonen

GRUPPENBERATUNGEN

In den Gruppenberatungen hast du die Möglichkeit, deine Fragen zu unterschiedlichen Themen zu klären.

uol.de/studium/gruppenberatung

FREWILLIGES WISSENSCHAFTLICHES JAHR

Forschen, erste Berufserfahrungen sammeln und ins Unileben hineinschnuppern – das kannst du während des „Freiwilligen Wissenschaftlichen Jahres“ (FWJ) an der Universität Oldenburg.

uol.de/fwj

UNITALK – GESPRÄCHSREIHE ZUM STUDIUM

Du interessierst dich für ganz bestimmte studienbezogene Themen? Du möchtest wissen, was im Studium auf dich zukommt? In unserem UniTalk greifen wir fachbezogene und überfachliche Themen auf und laden Expert*innen ein, die deine Fragen gezielt und verständlich beantworten.

uol.de/studium/unitalk

ÜBRIGENS: STUDIEREN GEHT AUCH OHNE ABITUR

Informiere dich über die Möglichkeiten, auch ohne Abitur deinen Wunschstudiengang zu studieren.

uol.de/studium/studienberechtigung

ZENTRALE STUDIEN- UND KARRIEREBERATUNG

ERSTE ANLAUFSTELLE FÜR STUDIENORIENTIERUNG UND STUDIENWAHL



Viele Fragen lassen sich am besten in einem persönlichen Gespräch klären.

WIR SIND FÜR DICH DA, WENN DU DICH FRAGST:

- ▶ Welche Studienfächer gibt es überhaupt?
- ▶ Wie entscheide ich mich für das richtige Studienfach?
- ▶ Wie realisiere ich meine Studien- und Berufswünsche?
- ▶ Wie kann ich meine persönlichen und fachlichen Kompetenzen einsetzen?
- ▶ Wie plane und gestalte ich mein Studium erfolgreich?
- ▶ ...

Wir beraten auch Studierende im Studienverlauf und unterstützen Absolvent*innen beim Übergang vom Studium in den Beruf.

WIR BIETEN INDIVIDUELLE BERATUNG

Ausgehend von deinen persönlichen Interessen und Kompetenzen unterstützen wir dich dabei, den besten Weg im Hinblick auf dein Studien- und Berufsziel zu finden. Wir bieten dir eine persönliche Beratung (online, telefonisch oder in Präsenz) nach vorheriger Terminvereinbarung oder in unserer offenen Sprechstunde:
Di. 14.00 – 16.30 Uhr; Do. 10.00 – 12.30 Uhr

Das Team der Zentralen Studien- und Karriereberatung ist auf verschiedenen Messen, Informationstagen und -veranstaltungen vertreten. Außerdem bieten wir verschiedene Workshops in der Lernwerkstatt und zum erfolgreichen Einstieg in den Beruf an.
uol.de/zskb/veranstaltungen

▶ ZENTRALE STUDIEN- UND KARRIEREBERATUNG (ZSKB)
INFOLINE STUDIUM TEL.: 0441 798 – 2728
STUDIUM@UOL.DE · UOL.DE/ZSKB

STUDIENANGEBOT

2025 – 2026

FACH-BACHELOR

Betriebswirtschaftslehre mit
jur. Schwerpunkt (B.A.)
Biologie (B.Sc.)
Chemie (B.Sc.)
Comparative and European Law –
Hanse Law School (LL.B.)
Engineering Physics (B.Eng.)
Informatik (B.Sc.)
Mathematik (B.Sc.)
Nachhaltigkeitsökonomik (B.Sc.)
Pädagogik (B.A.)
Pädagogisches Handeln i. d.
Migrationsgesellschaft (B.A.)
Physik (B.Sc.)
Physik, Technik und Medizin (B.Sc.)
Sozialwissenschaften (B.A.)
Umweltwissenschaften (B.Sc.)
Wirtschaftsinformatik (B.Sc.)
Wirtschaftswissenschaften (B.A.)

BERUFSBEGLEITENDER STUDIENGANG

Betriebswirtschaftslehre (B.A.)

STAATSEXAMEN

Humanmedizin –
European Medical School (StEx)

ZWEI-FÄCHER-BACHELOR

Anglistik (B.A./B.Sc.)
Biologie (B.A./B.Sc.)
Chemie (B.A./B.Sc.)
Elementarmathematik (B.A./B.Sc.)
Ev. Theologie und Religionspädagogik (B.A./B.Sc.)
Gender Studies (B.A./B.Sc.)
Germanistik (B.A./B.Sc.)
Geschichte (B.A./B.Sc.)
Informatik (B.A./B.Sc.)
Interdisziplinäre Sachbildung (B.A./B.Sc.)
Kunst und Medien (B.A./B.Sc.)
Materielle Kultur: Textil (B.A./B.Sc.)
Mathematik (B.A./B.Sc.)
Musik (B.A./B.Sc.)
Niederdeutsch (B.A./B.Sc.)
Niederlandistik (B.A./B.Sc.)
Ökonomische Bildung (B.A./B.Sc.)
Pädagogik (B.A./B.Sc.)
Philosophie / Werte und Normen (B.A./B.Sc.)
Physik (B.A./B.Sc.)
Politik-Wirtschaft (B.A./B.Sc.)
Slavistik (B.A./B.Sc.)
Sonderpädagogik (B.A./B.Sc.)
Sozialwissenschaften (B.A./B.Sc.)
Sportwissenschaft (B.A./B.Sc.)
Technik (B.A./B.Sc.)
Wirtschaftswissenschaften (B.A./B.Sc.)

KOOPERATIONSFÄCHER (ZWEITFACH) AN DER UNIVERSITÄT BREMEN

Frankoromanistik / Französisch (B.A./B.Sc.)
Geographie (B.A./B.Sc.)
Hispanistik / Spanisch (B.A./B.Sc.)

BACHELOR / STAATSEXAMEN

BEWERBEN UND EINSCHREIBEN

FÜR DIE EINSCHREIBUNG GELTEN FOLGENDE FRISTEN:

ZULASSUNGSBESCHRÄNKTE STUDIENGÄNGE

Zum Wintersemester:
15. Mai – 15. Juli 2025

ZULASSUNGSFREIE STUDIENGÄNGE

Zum Wintersemester:
16. Juli – 15. Oktober 2025

Für „Betriebswirtschaftslehre
berufsbegleitend“:
bis 01. September 2025

Zum Sommersemester:
Für „Betriebswirtschaftslehre
berufsbegleitend“:
bis 01. März 2026

STUDIENFÄCHER MIT AUFNAHMEPRÜFUNG

Kunst und Medien **bis 01. Juni 2025**
Materielle Kultur: Textil **bis 30. September 2025**
Musik **bis 02. Mai 2025**

Nähere Informationen bei dem jeweiligen
Fach unter:
uol.de/studium/studienangebot

STUDIENGANG HUMANMEDIZIN

Bewerbung über
hochschulstart.de
„Alt-Abiturient*innen“ **bis 31. Mai 2025**
„Neu-Abiturient*innen“ **bis 15. Juli 2025**

ONLINE-BEWERBUNG

uol.de/studium/bewerben

ABSCHLÜSSE

B.A. BACHELOR OF ARTS
B.Sc. BACHELOR OF SCIENCE
B.Eng. BACHELOR OF ENGINEERING
LL.B. BACHELOR OF LAWS
StEx STAATSEXAMEN



Stand: 04/2025, Änderungen vorbehalten.
Aktueller Stand und Fristen unter:
uol.de/studium/studienangebot
uol.de/studium/bewerben

► **HINWEISE ZU ZULASSUNGSBESCHRÄNKUNGEN
UND ZUGANGSVORAUSSETZUNGEN
(AUFNAHMEPRÜFUNGEN, SPRACHNACHWEISE,
SPORTEIGNUNG ETC.)
UNTER UOL.DE/STUDIUM/STUDIENANGEBOT**

STUDIENANGEBOT

2025 – 2026

FACH-MASTER

Applied Economics and Data Science (M.Sc.)
 Betriebswirtschaftslehre: Management und Recht (M.A.)
 Biology (M.Sc.)
 Chemie (M.Sc.)
 Data Science and Machine Learning (M.Sc.)
 Deutsch als Fremdsprache / Deutsch als Zweitsprache (M.A.)
 Digitalised Energy Systems (M.A.)
 Engineering of Socio-Technical Systems (M.Sc.)
 Engineering Physics (M.Sc.)
 English Studies (M.A.)
 Erziehungs- und Bildungswissenschaften (M.A.)
 Europäische Geschichte (M.A.)
 European Master in Migration and Intercultural Relations (M.A.)
 European Master in Renewable Energy (M.Sc.)
 Germanistik (M.A.)
 Hörtechnik und Audiologie (M.Sc.)
 Informatik (M.Sc.)
 Integrated Media – Audiovisuelle Medien in Praxis, Theorie und Vermittlung (M.A.)
 Kulturanalysen (M.A.)
 Kunst- und Medienwissenschaft (M.A.)
 Landschaftsökologie (M.Sc.)
 Law in a Sustainable and Digital Europe (LL.M.)
 Marine Sensorik (M.Sc.)
 Marine Umweltwissenschaften (M.Sc.)
 Mathematik (M.Sc.)
 Microbiology (M.Sc.)
 Molecular Biomedicine (M.Sc.)
 Museum und Ausstellung (M.A.)
 Musikwissenschaften (M.A.)
 Neurocognitive Psychology (M.Sc.)
 Neuroscience (M.Sc.)
 Niederlandistik (M.A.)
 Ökumene und Religionen (M.A.)
 Philosophie (M.A.)
 Physik (M.Sc.)

Physik, Technik und Medizin (M.Sc.)
 Rehabilitationspädagogik (M.A.)
 Slavische Studien (M.A.)
 Social Sciences (M.A.)
 Sportwissenschaft (M.A.)
 Sprachdynamik: Erwerb, Variation, Wandel (M.A.)
 Sustainability Economics and Management (M.A.)
 Sustainable Renewable Energy Technologies (M.Sc.)
 Umweltmodellierung (M.Sc.)
 Versorgungsforschung (M.Sc.)
 Water and Coastal Management (M.Sc.)
 Wirtschaftsinformatik (M.Sc.)

BERUFSBEGLEITENDE STUDIENGÄNGE

Bildungs- und Wissenschaftsmanagement (MBA)
 Informationsrecht (LL.M.)
 Innovationsmanagement und Entrepreneurship (MBA)
 Pflege - Advanced Nursing Practice (M.Sc.)
 Risikomanagement und Finanzanalyse (M.Sc.)

MASTER OF EDUCATION

Lehramt an Grundschulen (M.Ed.)
 Lehramt an Haupt- u. Realschulen (M.Ed.)
 Lehramt an Gymnasien (M.Ed.)
 Lehramt für Sonderpädagogik (M.Ed.)
 Lehramt für Wirtschaftspädagogik (M.Ed.)

PROMOTION

Didaktische Strukturierung (Prom)
 Neurosensory Science and Systems (Prom)

► **HINWEISE ZU ZULASSUNGSBESCHRÄNKUNGEN**
 UNTER [UOL.DE/STUDIUM/STUDIENANGEBOT](https://uol.de/studium/studienangebot)

Stand: 04/2025, Änderungen vorbehalten.

MASTER

BEWERBEN UND EINSCHREIBEN

ZUGANGSVORAUSSETZUNGEN

Einschlägiger Bachelorabschluss oder diesem gleichwertiger Abschluss sowie ggf. weitere Voraussetzungen; den Zugang regeln die jeweiligen Zugangsordnungen

BEWERBEN

Aktuelle Fristen und Zugangsordnungen bei dem jeweiligen Studiengang unter uol.de/studium/bewerben/fristen bzw. uol.de/studium/studienangebot

ONLINE-BEWERBUNG

uol.de/studium/bewerben

ABSCHLÜSSE

M.A. MASTER OF ARTS
 M.Sc. MASTER OF SCIENCE
 M.Ed. MASTER OF EDUCATION
 LL.M. MASTER OF LAWS
 MBA MASTER OF BUSINESS ADMINISTRATION
 PROM PROMOTION

Stand: 04/2025, Änderungen vorbehalten.
 Aktueller Stand und Fristen unter:
uol.de/studium/studienangebot
uol.de/studium/bewerben



Foto: Universität Oldenburg | Markus Hübeler

BILDUNGS- UND SOZIALWISSENSCHAFTEN



Foto: Universität Oldenburg | Markus Hibbeler

DATEN & FAKTEN

- ▶ ca. 2.600 Studierende
- ▶ Campus Haarentor / Johann-Justus-Weg
- ▶ uol.de/fk1
- ▶ Institute / Departments
 - Institut für Pädagogik
 - Institut für Sonder- und Rehabilitationspädagogik
 - Institut für Sozialwissenschaften

Sonderpädagogische Diagnostik, Förderung, Beratung und Didaktik sowie Prävention, Intervention und Rehabilitation.

Sozialwissenschaften (inkl. des Faches Politik)

Du erhältst hier eine theorie- und praxisbezogene Ausbildung, in deinem Verlauf lernst du, dich mit Hilfe von sozialwissenschaftlichen Methoden kritisch und eigenständig mit den Entwicklungsprozessen in Gesellschaft und Staat auseinanderzusetzen. Es stehen insbesondere Fragen zu gesellschaftlichen Organisationen sowie sozialen und politischen Ungleichheiten im Vordergrund.

Die Module der **Bildungswissenschaften** unserer Fakultät richten sich an alle Studierende, die das Berufsziel Lehramt verfolgen. Es geht hier z. B. um die Themen Inklusion, Digitalisierung, Lehren und Lernen sowie Schulentwicklung.

In unserer Fakultät werden innovative Lehr- und Lernformen, die der Theorie ebenso wie der Praxis verbunden sind, umgesetzt. Wir bieten eine wissenschaftliche Qualifizierung, die zu kompetentem Handeln in unterschiedlichsten Berufsfeldern sowie zur theoretisch fundierten, systematischen Reflexion befähigt.

An der Fakultät I - Bildungs- und Sozialwissenschaften stehen pädagogische, soziale und gesellschaftliche Themen im Zentrum von Forschung und Lehre für Studierende mit dem Berufsziel Lehramt oder einem außerschulischen Berufsziel.

Pädagogik (inkl. des Faches Interdisziplinäre Sachbildung / Sachunterricht)

Forschungs- und Handlungsfelder wie Diversität, Sozial- und Migrationspädagogik, Bildungsmanagement sowie Digitalisierung in Studium, Lehre und Weiterbildung werden hier fokussiert. Diskurse, die sich z.B. mit Geschlechterverhältnissen, migrationsgesellschaftlichen Unterscheidungen oder Klassen- oder Schichtungsverhältnissen auseinandersetzen, stehen im Mittelpunkt.

Sonder- und Rehabilitationspädagogik

Die Unterstützung und Teilhabe von Menschen mit Behinderungen (und ihrem Umfeld) sowie Menschen aller Altersgruppen, die von einer Behinderung bedroht sind, sind die leitenden Themen. Zentral sind Inhalte wie

INFORMATIK, WIRTSCHAFTS- UND RECHTSWISSENSCHAFTEN

DATEN & FAKTEN

- ▶ ca. 3.600 Studierende
- ▶ Campus Haarentor
- ▶ uol.de/fk2
- ▶ Institute / Departments
 - Department für Informatik
 - Department für Wirtschafts- und Rechtswissenschaften

Die Fakultät II bietet dir in über 25 Studiengängen ein vielfältiges Studienprogramm in den Wirtschafts- und Rechtswissenschaften, der Informatik und Wirtschaftsinformatik sowie für das Lehramt für verschiedene Schulformen. In der Lehre wird dabei eng mit der regionalen Wirtschaft, Schulen und Institutionen zusammengearbeitet: Viele Praktiker*innen geben ihr Wissen an unsere Studierenden weiter. Zudem zeichnen sich alle unsere Studiengänge durch moderne Lehr- und Lernkonzepte aus. Du wirst also auf beste Weise für das Berufsleben z. B. in der Wirtschaft, politischen oder öffentlichen Einrichtungen, internationalen Organisationen, NGOs oder dem Schuldienst vorbereitet. In vielen Bereichen ist ein erfolgreicher Berufseinstieg auch direkt mit dem Bachelorabschluss möglich.

Wir unterstützen von Studieneinstieg bis -abschluss sowohl Studieninteressierte als auch unsere Studierenden mit verschiedenen Beratungsangeboten z. B. bei der Organisation des Studiums, der Planung von Auslandssemestern oder der Suche nach einem Praktikum. Du kannst dir zudem Rat bei unseren Fachstudienberater*innen holen, die sich mit den jeweiligen Studiengängen im Detail auskennen.

Die beiden Bereiche, die die Fakultät II ver-

eint, sind dabei ebenso vielfältig wie unser (Studien-)Angebot:

— das Department für Informatik, das alle Bereiche der Informatik abdeckt: technische, theoretische, praktische und angewandte Informatik sowie Wirtschaftsinformatik und Didaktik der Informatik;

— das Department für Wirtschafts- und Rechtswissenschaften, welches Volkswirtschaftslehre, Betriebswirtschaftslehre und Wirtschaftspädagogik, Rechtswissenschaften und Ökonomische Bildung zusammenbringt.

Die Wissenschaftler*innen, die an den Departments der Fakultät II lehren und forschen, kooperieren eng miteinander – vor allem in den Bereichen Digitalisierung und Nachhaltigkeit. Aktuelle Forschungsthemen und -ergebnisse werden aktiv in die Lehre einbezogen. Dem Forscher*innennachwuchs bietet die Fakultät II anschließend mit ihren Promotionsprogrammen eine spannende berufliche Perspektive.



Foto: Universität Oldenburg

SPRACH- UND KULTURWISSENSCHAFTEN

DATEN & FAKTEN

- ▶ ca. 2.700 Studierende
- ▶ Campus Haarentor
- ▶ uol.de/fk3
- ▶ Institute / Departments
 - Institut für Anglistik und Amerikanistik
 - Institut für Germanistik
 - Institut für Kunst und visuelle Kultur
 - Institut für Materielle Kultur
 - Institut für Musik
 - Institut für Niederlandistik
 - Institut für Slavistik

Unsere Fakultät für Sprach- und Kulturwissenschaften ist bunt und laut. Sie vereint Institute mit literatur- und sprachwissenschaftlicher sowie kulturwissenschaftlich-künstlerisch-musischer Ausrichtung. Angebunden sind außerdem die zentralen Einrichtungen „Sprachzentrum“ und das „Zentrum für interdisziplinäre Frauen- und Geschlechterforschung“.

Es gibt hier Studiengänge, von denen du vermutlich noch nie gehört hast, wie Materielle Kultur, Slavische Studien, Niederdeutsch oder Sprachdynamik, und es gibt Studienfächer, die du glaubst schon aus der Schule zu kennen, wie Germanistik, Anglistik, Kunst und Medien oder Musik. Die Studierenden arbeiten in unseren Studienfächern oft gemeinsam in kleinen Gruppen, in Projekten, Tutorien und Übungen. Sie lernen Sprachen, diskutieren Texte, schreiben Hausarbeiten, halten Referate, entwickeln musikalische Aufführungen, inszenieren Kunst und bereiten Ausstellungen vor.

Viele unserer Bachelor-Studienfächer sind „polyvalent“ (wörtlich: mehrwertig), d. h., unsere Absolvent*innen können sich nach dem Bachelor für Fachmaster-Studiengänge, für Lehramtsmaster-Studiengänge oder



Foto: Universität Oldenburg

für den Berufseinstieg entscheiden. Rund 70 Studierende wählen im Master übrigens ein Doppelstudium.

Wenn du im Zwei-Fächer-Bachelor ein Studienfach der Fakultät III studierst, profitierst du von internationalen Kooperationen, von der Zusammenarbeit mit lokalen Kultureinrichtungen und Schulen, von Sammlungen, Archiven, Sprachlaboren und besonderen Zertifikatskursen (z. B. Niederdeutsch, Länderkompetenz Ukraine/Belarus). Wenn du in der Fakultät III studierst, wirst du den Gender Gap, Anwesenheitspflicht und studentisches Engagement kennenlernen, ebenso wie aktive Teilnahme, forschendes Lernen und Lehrexzellenz. Du bist eingeladen, dich einzubringen, zu diskutieren, zu forschen – sei es nachdenklich und leise oder bunt und laut.

HUMAN- UND GESELLSCHAFTSWISSENSCHAFTEN

DATEN & FAKTEN

- ▶ ca. 1.200 Studierende
- ▶ Campus Haarentor
- ▶ uol.de/fk4
- ▶ Institute / Departments
 - Institut für Evangelische Theologie und Religionspädagogik
 - Institut für Geschichte
 - Institut für Philosophie
 - Institut für Sportwissenschaft

An der Fakultät IV Human- und Gesellschaftswissenschaften forschen und lehren Wissenschaftler*innen an vier Instituten: Evangelische Theologie und Religionspädagogik, Geschichte, Philosophie und Sportwissenschaft. Damit vereint die Fakultät ein breites Fächerspektrum, das trotz seiner Diversität von gemeinsamen Überzeugungen getragen wird.

Die Lehramtsausbildung hat einen zentralen Stellenwert: Du kannst Bachelor- und Master-of-Education-Studiengänge für alle Schulstufen wie auch für die Schulformen Wirtschafts- und Sonderpädagogik studieren. Im außerschulischen Bereich ist es möglich, einen Fachmasterabschluss in Europäischer Geschichte, Ökumene und Religionen, Philosophie oder Sportwissenschaft zu erwerben. Zudem ist die Fakultät IV an zwei interdisziplinären Masterstudiengängen – Kulturanalysen sowie Museum und Ausstellung – beteiligt und bietet darüber hinaus das Master-Zertifikatsprogramm „Interkulturelle Jüdische Studien“ an.

Auch existiert das Professionalisierungsprogramm „Transkulturelle interreligiöse Studien“ an der Fakultät IV, das Bachelor-Studierenden aller Fachbereiche die Möglichkeit eröffnet, in zwei oder drei Modulen Grundkenntnisse der jüdischen, christlichen und/oder islamischen Religion und Kultur bzw. der Interreligiösen Bildung zu erwerben und transkulturelle und interreligiöse Kompetenzen auszubilden.

Unterstützung findest du an der Fakultät IV durch eine professionelle Fachstudienberatung. Dazu zählt ein Mentoringprogramm für neue Studierende in der Startphase ebenso wie die fortlaufende Begleitung durch Tutorien während der Studienzeit. Zahlreiche Kooperationen und Partnerschaften mit Universitäten auf der ganzen Welt eröffnen dir vielfältige Möglichkeiten, im Ausland zu studieren oder dort praktische Erfahrungen zu sammeln.

Ein weiterer Schwerpunkt deines Studiums wird forschungsbasiertes Lernen sein – damit du auch Erfahrungen in den spannenden Forschungsprojekten der Fakultät IV sammeln kannst. In dem Akademienprojekt „Prize Papers“ (deutsch: Preisentwürfe) sortieren, digitalisieren und veröffentlichen Wissenschaftler*innen Hunderttausende Dokumente aus der Zeit der Seekriege.



Foto: Universität Oldenburg

MATHEMATIK UND NATURWISSENSCHAFTEN

DATEN & FAKTEN

- ▶ ca. 3.700 Studierende
- ▶ Campus Wechloy
- ▶ uol.de/fk5
- ▶ Institute / Departments
 - Institut für Biologie und Umweltwissenschaften (IBU)
 - Institut für Chemie (IfC)
 - Institut für Chemie und Biologie des Meeres (ICBM)
 - Institut für Mathematik (IfM)
 - Institut für Physik (IfP)



Foto: Universität Oldenburg

Die Fakultät V Mathematik und Naturwissenschaften steht für eine enge Verzahnung von Forschung und Lehre und ein einzigartiges Spektrum an Schwerpunkten. Fünf Institute widmen sich hier einer Vielzahl von theoretischen und praxisnahen Forschungsprojekten, darunter Biodiversität und Meereswissenschaften, Nano- und Energieforschung, Neurosensorik sowie Lehrkräfteprofessionalisierung.

Die Fakultät bietet dir eine breite Palette von Studiengängen – neben den klassischen mathematischen und naturwissenschaftlichen Fächern auch hochspezialisierte Studiengänge wie Hörtechnik und Audiologie, Landschaftsökologie oder Umweltwissenschaften. Internationale Studiengänge, darunter Engineering Physics und Microbiology, sowie Lehramtsstudiengänge aller Schulformen in den Fächern Mathematik, den Naturwissenschaften oder der Technik runden das Angebot ab. Alle Studiengänge zeichnen sich durch ein sehr gutes Betreuungsverhältnis zwischen Lehrenden und Studierenden aus.

Praktische Lehr- und Lernformen wie Übungen, Praktika und Freilandexkursionen ermöglichen es dir, Hands-on-Erfahrungen zu sammeln und Forschungsmethoden direkt anzuwenden.

Zudem verfügt die Fakultät über eine hervorragende Lehr- und Forschungsinfrastruktur. Dazu gehören ein Rechencluster, Elektronenmikroskope und eigene Forschungsboote – all das wird auch in der Lehre eingesetzt. Daneben bietet die Fakultät Lernzentren an, in denen du Fragen zu Inhalten aus Lehrveranstaltungen stellen kannst und individuell unterstützt wirst. In den Oldenburger Lehr-Lern-Laboren hast du als Lehramtsstudierende*r die Möglichkeit, Studieninhalte mit praktischer Lehrererfahrung zu verknüpfen, indem du direkt mit Schüler*innen arbeitest und deine pädagogischen Fähigkeiten entwickelst. Forschung und Lehre werden so eng miteinander verbunden – ein wichtiges Kennzeichen unserer Studiengänge!

MEDIZIN UND GESUNDHEITSWISSENSCHAFTEN

DATEN & FAKTEN

- ▶ ca. 1.200 Studierende
- ▶ Campus Wechloy
- ▶ uol.de/fk6
- ▶ Institute / Departments
 - Department für Humanmedizin
 - Department für Medizinische Physik und Akustik
 - Department für Neurowissenschaften
 - Department für Psychologie
 - Department für Versorgungsforschung

Die Fakultät VI Medizin und Gesundheitswissenschaften besteht aus den Departments für Humanmedizin, Medizinische Physik und Akustik, Neurowissenschaften, Psychologie und Versorgungsforschung. Sie bietet dir ein einzigartiges Spektrum an Qualifizierungsmöglichkeiten.

Der Modellstudiengang Humanmedizin bietet eine erstklassige praxis- und forschungsorientierte Lehre. Neben medizinischem Wissen erwirbst du vor allem die Fähigkeiten, dich professionell und empathisch den Patient*innen zu widmen und in Wahlbereichen deine Interessen zu vertiefen. Der Studiengang schließt mit dem Staatsexamen ab.

Auch denjenigen, die ihre Kenntnisse im Bereich Gesundheitswissenschaften vertiefen möchten, bietet die Fakultät VI vielfältige Möglichkeiten: Die englischsprachigen und forschungsorientierten Masterstudiengänge Neurocognitive Psychology, Neuroscience und Molecular Biomedicine richten sich auch an internationale Studierende. Beim Masterstudiengang Versorgungsforschung steht die wissenschaftliche Analyse des Gesundheitswesens im Mittelpunkt.

Der anwendungsorientierte, berufsbegleitende Studiengang Pflege – Advanced Nursing Practice ermöglicht ausgebildeten Pflegenden sich auf Masterniveau für die Pflegepraxis weiter zu qualifizieren.

In den Studiengängen der Fakultät VI gibt es auch interprofessionelle Lehrangebote, in denen Studierende verschiedener Fächer miteinander, übereinander und voneinander lernen. So kannst du Erfahrungen für das spätere Tätigkeitsfeld sammeln, die von besonderer Bedeutung sind für die Gestaltung neuer Arbeitsabläufe.

In Zusammenarbeit mit der Fakultät V für Mathematik und Naturwissenschaften werden weitere Studiengänge angeboten: der Bachelor- und Masterstudiengang „Physik, Technik und Medizin (PTM)“ und die Masterstudiengänge „Hörtechnik“ und „Audiologie“ sowie „Neuroscience“.

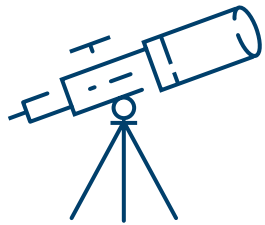
Alle Studienangebote bieten dir vielfältige Möglichkeiten einer individuellen Profilbildung und eigene Forschungsprojekte in zukunftsorientierten Feldern. In der Forschung ist die Fakultät VI breit aufgestellt. Naturwissenschaftliche und klinische Disziplinen arbeiten interdisziplinär zusammen. So können Erkenntnisse aus der Grundlagenforschung effizient bis hin zur potenziellen klinischen Anwendung entwickelt werden.



Foto: Pius-Hospital

INFORMIERE DICH WEITER

AUF DEM WEG INS STUDIUM



34

INFOSERVICE DES STUDIERENDEN-SERVICECENTER (SSC)

Hier erhältst du **persönlich, telefonisch (0441 798-2728)** oder per **E-Mail (studium@uol.de)** Erstinformationen zu Bewerbung und Einschreibung sowie zu organisatorischen Fragen im Studium (Rückmeldung, Beurlaubung, Exmatrikulation etc.).
uol.de/dezernat3/infoservice

IMMATRIKULATIONSAMT

Das Immatrikulationsamt ist für das Bewerbungsverfahren, die Vergabe der Studienplätze sowie die Einschreibung (Immatrikulation) zuständig und informiert z. B. über Semesterbeiträge, Beurlaubung, Teilzeitstudium etc.
uol.de/immatrikulationsamt

INTERNATIONAL OFFICE

Das International Office berät und unterstützt internationale Studierende sowie deutsche Studierende, die im Ausland studieren möchten.
uol.de/io

STUDIERENDENWERK

Das Studierendenwerk Oldenburg bietet zahlreiche Beratungsmöglichkeiten, z. B. Studienfinanzierungsberatung, Sozialberatung, Beratung für behinderte und chronisch erkrankte Studierende etc.
studierendenwerk-oldenburg.de/beratung

FACHSCHAFTEN

Die Fachschaften (Studierende einzelner Studiengänge) sind die studentischen Vertretungen der jeweiligen Studienfächer. Sie beantworten Fragen zu Inhalten und Organisation des Studiums und geben persönliche Erfahrungen weiter.
uol.de/studium/fachschaften

ALLGEMEINER STUDIERENDEN-AUSSCHUSS (ASTA)

Der AstA ist ein selbstverwaltetes Organ der Studierenden, das die Interessen der Studierenden an Hochschulen vertritt und zahlreiche Beratungsangebote bietet: BAföG- und Sozialberatung, alternative Studienberatung sowie spezielle Angebote für Studierende mit Kind.
asta-oldenburg.de

AN ALLES GEDACHT?

CHECKLISTE BIS ZUM STUDIENSTART

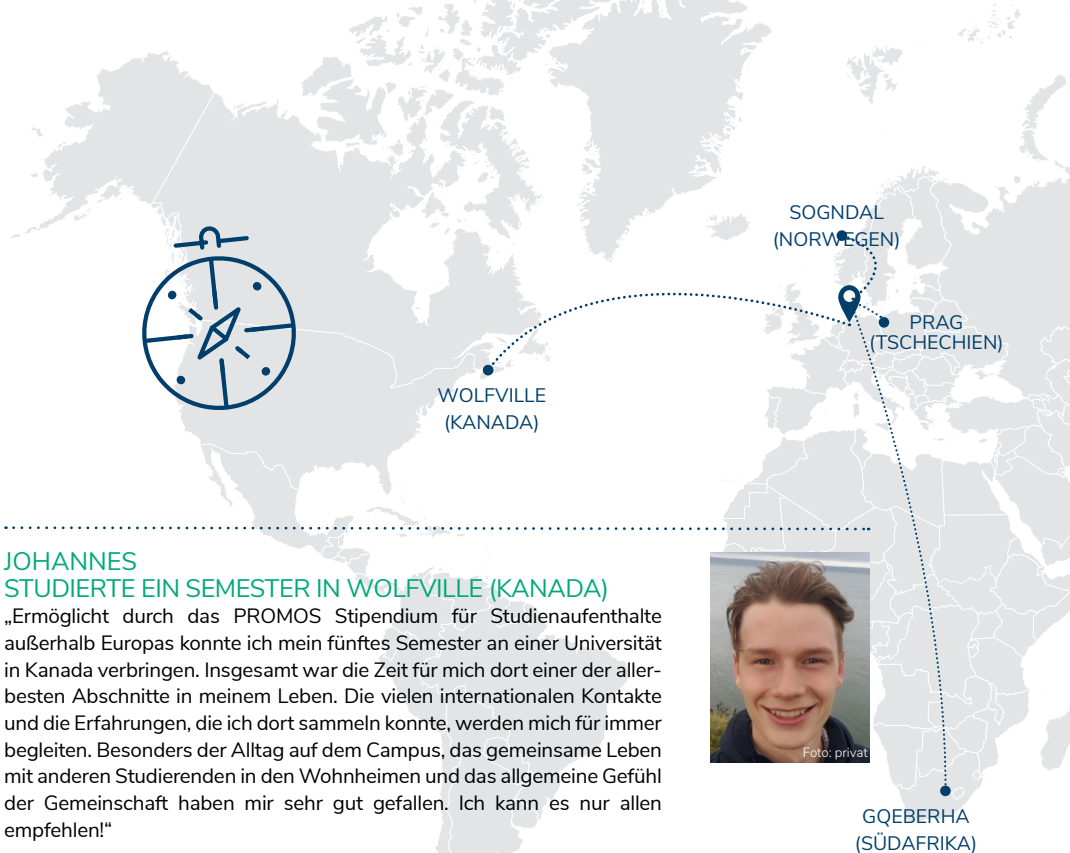
- **Frühjahr** Mithilfe von Angeboten zur Orientierung und der Studien- und Karriereberatung der Universität das passende Studienfach finden.
uol.de/zskb
- **April / Mai** Informieren, wo ich mein Wunschfach studieren kann, und mir einen Überblick über die vergangenen NC-Daten verschaffen.
uol.de/studium/studienangebot
- **Anschließend...** Klärung von Fristen, Bewerbungsverfahren, Bewerbungsunterlagen
Fristen & Termine für Aufnahmeprüfungen beachten!
- **Zwischen April und Juni** Studienorientierungsveranstaltungen zu fächerübergreifenden oder fachspezifischen Themen besuchen.
uol.de/studium/angebote-zur-studienorientierung
- **Juni** Den Hochschulinformationstag der Universität Oldenburg besuchen, die Uni kennenlernen, eine Campusführung machen und weitere (digitale) Angebote wie z. B. Gruppenberatungen, Schnuppertag und Informationsveranstaltungen wahrnehmen.
uol.de/hit und uol.de/studium/angebote-zur-studienorientierung
- **15. Mai bis 15. Juli** Bewerbungszeitraum für zulassungsbeschränkte Fächer an der Universität Oldenburg
uol.de/studium/bewerben
- **Ab 16. Juli bis 15. Oktober** Einschreibungszeitraum für zulassungsfreie Fächer an der Universität Oldenburg
uol.de/studium/bewerben/fristen
- **Mitte August** Zusage bekommen? Freuen und Formalitäten zur Einschreibung für den Studienplatz erledigen.
Anschließend auf zur Wohnungssuche!
uol.de/studium/campusleben
- **August bis Oktober** Follower der Social-Media-Kanäle der Uni werden, den Erstsemestergruppen beitreten und Kontakte zu zukünftigen Kommiliton*innen knüpfen.
Facebook: facebook.com/UniversitaetOldenburg
Instagram: [@uni.oldenburg](https://instagram.com/@uni.oldenburg)
- **Anfang Oktober** Orientierungswoche in der Universität besuchen.
uol.de/orientierungswoche
- **Mitte Oktober** Studienstart



35

INTERNATIONAL STUDIERTEN

AN DER UNIVERSITÄT OLDENBURG



36

JOHANNES STUDIERT EIN SEMESTER IN WOLFFVILLE (KANADA)

„Ermöglicht durch das PROMOS Stipendium für Studienaufenthalte außerhalb Europas konnte ich mein fünftes Semester an einer Universität in Kanada verbringen. Insgesamt war die Zeit für mich dort einer der allerbesten Abschnitte in meinem Leben. Die vielen internationalen Kontakte und die Erfahrungen, die ich dort sammeln konnte, werden mich für immer begleiten. Besonders der Alltag auf dem Campus, das gemeinsame Leben mit anderen Studierenden in den Wohnheimen und das allgemeine Gefühl der Gemeinschaft haben mir sehr gut gefallen. Ich kann es nur allen empfehlen!“



Foto: privat

QOEBERHA
(SÜDAFRIKA)



Foto: privat

JONAS STUDIERT EIN SEMESTER IN QOEBERHA (SÜDAFRIKA)

„Was mir immer in Erinnerung bleiben wird, ist die unschätzbare Gastfreundschaft und das Interesse am gemeinsamen kulturellen Austausch. Ich war sehr überrascht, wie schnell sich die Gruppe der Internationalen geformt und gefunden hat, außerdem habe ich noch nie in so kurzer Zeit so enge Verbindungen geknüpft, wofür ich sehr dankbar bin!“



Foto: privat

MARIE STUDIERT EIN SEMESTER IN SOQNDAL (NORWEGEN)

„Noch heute träume ich von der faszinierenden Natur Norwegens, gezeichnet von Fjord, Bergen und blauen frischen Gletscherflüssen und -seen, die zu einer Abkühlung verlocken. Der Umgang mit heimischen Professor*innen, der durch Vertrauen und Ebenbürtigkeit geprägt war, hat mich auf persönlicher sowie wissenschaftlicher Ebene vorangebracht. Besonders aber haben die internationalen Mitstudierenden, die Unterhaltungen und der Austausch mich beeinflusst und meine eigene Weiterentwicklung stark gefördert, wie es wohl in Oldenburg und ohne die Erasmus+ Förderung nicht passiert wäre. Ich kann nur allen wärmstens empfehlen, den Schritt zu wagen und sich für ein Auslandssemester, -praktikum oder -abschlussarbeit zu bewerben. Ihr werdet es nicht bereuen!“

MARIAM MACHTE EIN AUSLANDSPRAKTIKUM IN PRAG (TSCHECHIEN)

„Am meisten überrascht hat mich, wie schnell sich das Praktikum wie Alltag und ganz gewöhnlich angefühlt hat. Viel dazu beigetragen haben auf jeden Fall meine Kolleg*innen, die mich sehr herzlich und fast freundschaftlich aufgenommen haben. Während ich mir die letzten Tage vor der Abfahrt viele Gedanken gemacht habe, ob ich es wohl schaffen werde, mich gut einzuleben, habe ich bereits nach kaum mehr als einer Woche das Gefühl gehabt, ich könnte das hier für immer weiter machen.“

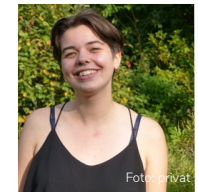


Foto: privat

Über ein Studium an unserer Universität gibt es vielfältige Möglichkeiten für internationale Erfahrungen:

- ▶ Studium an einer unserer 200 Partneruniversitäten in über 40 Ländern
- ▶ Auslandspraktika, Summer Schools, Exkursionen
- ▶ Finanzielle Förderung für viele verschiedene Programme

Wer nicht gleich ins Ausland möchte, kann auch auf dem Campus leicht internationale Kontakte knüpfen – z. B. bei Veranstaltungen im Interkulturellen Treff, über das Buddy-Programm oder auf dem internationalen Sommerfest!

▶ WEITERE INFORMATIONEN UNTER [UOL.DE/WEGE-INS-AUSLAND](https://uol.de/wege-ins-ausland)

37

UNI JARGON



ASTA

Der Allgemeine Studierendenausschuss ist die Vertretung der Studierenden in hochschulpolitischen Belangen. An der Universität Oldenburg wird der ASTA vom Studierendenparlament jeweils für ein Jahr gewählt.

BAFÖG

Studierenden, die nicht mit (voller) finanzieller Unterstützung durch die Eltern rechnen können, steht die Möglichkeit der staatlichen Förderung nach dem BAföG (Bundesausbildungsförderungsgesetz) offen. Gefördert werden ein Bachelor- und ein Masterstudien-gang, der Höchstsatz beträgt zurzeit bis zu 992,- € monatlich. Dabei wird die eine Hälfte als Zuschuss und die andere Hälfte als unverzinsliches Darlehen gezahlt.

CAMPUS

Campus bedeutet Hochschulgelände. Das Gelände der Universität Oldenburg besteht aus dem Campus Haarentor, an dem die Sprach-, Kultur- und Sozialwissenschaften sowie die Informatik angesiedelt sind, und dem Campus Wechloy, der die Naturwissenschaften, die Mathematik sowie die Medizin umfasst.

CAMPUSCARD

An der Universität Oldenburg wird als Studierendenausweis und Semesterticket die CampusCard an Studierende ausgegeben. Die CampusCard kann zudem in den Mensen und Cafeterien des Studierendenwerks als Zahlungsmittel genutzt werden.

FACHSCHAFTEN

Die Fachschaften (Studierende aus den einzelnen Studiengängen) sind die studentischen Vertretungen der jeweiligen Studienfächer. Sie beantworten Fragen zu Inhalt und Organisation des Studiums und geben persönliche Erfahrungen weiter. Außerdem vertreten sie die Interessen des Faches in den Hochschulgremien.

FACHSTUDIENBERATUNG

Für jedes Fach gibt es eine Fachstudienberatung. Meist sind dies Lehrende des Faches. Sie beraten vorab (oder auch während des Studiums) zu beruflichen Perspektiven, beantworten alle Fragen zum betreffenden Studiengang und unterstützen bei der Semesterplanung.

FAKULTÄT

Die Universität Oldenburg gliedert sich in Fakultäten, die Studium, Lehre und Forschung für verschiedene, meist inhaltlich verwandte Studienfächer ordnen und organisieren. Die Universität Oldenburg setzt sich aus sechs Fakultäten zusammen, die wiederum in Institute oder Departments unterteilt sind.

KOMMILITON*IN

Deine Mitstudierenden heißen Kommiliton*innen. Das ist dasselbe wie Klassenkammerad*innen, nur eben nicht in der Schule, sondern an der Uni.

KREDITPUNKTE (KP)

Für jedes Modul erhältst du bei erfolgreichem Bestehen der Prüfung Kreditpunkte. Wie viele Kreditpunkte vergeben werden, hängt vom Arbeits- und Zeitaufwand für das Modul ab. Der umfasst die Vor- und Nachbereitung von Veranstaltungen, den Besuch der Veranstaltungen selbst sowie die Modulprüfung. Dabei gilt: 1 KP = ca. 30 Arbeitsstunden. Der gesamte Bachelorstudiengang an der Universität Oldenburg umfasst i. d. R. 180 KP.

MATRIKELNUMMER

Jede*r Studierende erhält bei der Immatrikulation (Einschreibung) eine eigene Matrikelnummer. Die Nummer ist auf dem Studierendenausweis verzeichnet und dient der hochschulinternen Identifikation.

MODUL

Während des Studiums absolvierst du Module. Ein Modul besteht aus mehreren regelmäßigen Veranstaltungen zu einem bestimmten Themenkomplex. Häufig gibt es eine Vorlesung, die einen inhaltlichen Überblick gibt, und dazugehörige Seminare zu speziellen Themenbereichen. Jedes Modul wird mit einer Prüfung abgeschlossen. Es gibt unterschiedliche Arten von Modulprüfungen, z. B. Klausuren, Hausarbeiten, Referate oder mündliche Prüfungen.

NUMERUS CLAUSUS (NC)

Im Lateinischen bedeutet „Numerus“ = „Zahl, Anzahl“ und „Clausus“ = „geschlossen“. Mit dem Numerus Clausus ist die Zulassungsbeschränkung für einige Fächer gemeint, in denen eine begrenzte Zahl an Studienplätzen vorhanden ist. Der NC ist kein Wert, der vor dem Vergabeverfahren festgelegt wird, sondern er ist das Ergebnis des jeweiligen Verfahrens. Er steht also immer erst im Nachhinein fest, und die Werte fallen von Jahr zu Jahr (und von Universität zu Universität) unterschiedlich aus.

SEMESTER

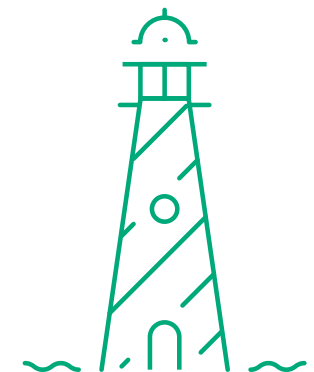
In der Universität wird in Halbjahren gerechnet, die Semester genannt werden. Das Wintersemester beginnt am 1. Oktober und das Sommersemester am 1. April. Die Lehrveranstaltungen beginnen i. d. R. etwa gegen Mitte des jeweiligen Monats. Ab diesen Terminen gelten jeweils die neuen Semestertickets und der Studierendenausweis.

STUDIERENDEN SERVICE CENTER (SSC)

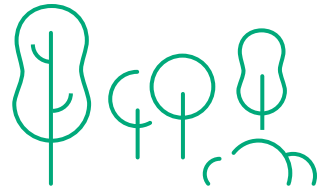
Das SSC bündelt die Beratungseinrichtungen für Studieninteressierte und Studierende der Universität Oldenburg. Dies bedeutet kürzere Wege zwischen den Serviceeinrichtungen und schnelle Antworten auf alle Fragen rund um das Studium.

WARTESEMESTER

Wartezeit sammelst du automatisch ab Erwerb der Hochschulzugangsberechtigung (du musst dich z. B. nicht erst bewerben, um Wartesemester zu sammeln), allerdings nur, wenn du währenddessen an keiner deutschen Hochschule eingeschrieben bist. Auslandsstudienzeiten gelten in Niedersachsen auch als Wartezeit. In anderen Bundesländern können jedoch andere Regelungen gelten.



"MOIN" IN OLDENBURG



Fahrradstadt, Einkaufsparadies und Grünkohlhauptstadt – all das ist Oldenburg. Doch auch wenn Oldenburg zweifellos eine Hochburg für Kohltouren ist, gibt es hier weit mehr als Grünkohl. Neben historischer und moderner Architektur, einer kompakten Fußgängerzone mit vielen kleinen Geschäften, Bars und Cafés, historischen Gärten und einem kleinen Hafanareal gibt es auch beeindruckende Kunst und Kultur zu entdecken.



► **HAST DU FRAGEN?** · OLDENBURG-INFO IM LAPPAN,
LANGE STRASSE 3, 26122 OLDENBURG,
TEL. 0441 361 – 613 66, OLDENBURG-TOURISMUS.DE

Fotos: Oldenburg Tourismus und Marketing GmbH | Mario Dicks

Oldenburg ist das, was man als „nicht zu groß und nicht zu klein“ bezeichnen könnte. Man begrüßt sich mit einem kurzen „Moin“ und eine lebendige Kulturszene verleiht Oldenburg die Urbanität einer Hauptstadt. Studentisches Nachtleben mit gemütlichen Bars und Clubs sowie verschiedene Musik- und Kulturfestivals, Stadtfeste und Veranstaltungen machen die Stadt zu einem bunten und lebenswerten Ort.

Die meisten Menschen fahren hier Fahrrad, denn die Wege sind kurz. Oldenburg schafft gekonnt den Spagat zwischen geschichtsträchtigem Lebensraum und dem bunten Treiben und Lebensgefühl einer modernen Universitätsstadt.

Und nicht zuletzt ist es nur ein Katzensprung vom Trubel ins Grüne Umland, das mit prähistorischen Großsteingräbern und Mooren, beeindruckenden Parks und Gärten sowie dem Weltnaturerbe Wattenmeer zum Durchatmen und Radeln einlädt. Oldenburg begeistert also nicht nur mit seinem Grünkohlangebot, sondern überrascht mit einer äußerst abwechslungsreichen Mischung aus Erlebnis und Erholung.



MEIN PLAN



FÜR DEN HIT!

ZEIT	RAUM	THEMA
.....
.....
.....
.....
.....
.....
.....
.....
.....
.....
.....

NOTIZEN

.....

.....

.....

.....

.....

.....

.....

.....

.....

.....

VWG

Let's MOVE tonight.

OHNE TICKET EINSTEIGEN UND LOSEFAHREN!

SEB. SAMSTAGS einfach Bus fahren.

... und das kost' Nix*

*2025 startet jeder Samstag in Oldenburg kostenfrei ab 04:00 Uhr und endet jeweils am darauffolgenden Sonntag um 04:00 Uhr.

Mehr Infos hier!

www.vwg.de

HochschulinformationsTicket

Das mitgeführte Programmheft berechtigt eine Person am 20.06.2025 zur Nutzung der Busse auf den Linien 306 und 310 der VWG zwischen den beiden Hochschulstandorten Campus Haarentor und Campus Wechloy.

Carl von Ossietzky Universität Oldenburg

Dezernat 3 – Studentische und akademische Angelegenheiten

Zentrale Studien- und Karriereberatung (ZSKB)

Ammerländer Heerstr. 114 – 118

26129 Oldenburg

InfoLine Studium

Tel +49 441 798 – 2728

studium@uni-oldenburg.de

www.uol.de/zskb

Herausgeberin: Zentrale Studien- und Karriereberatung

Stand: April 2025