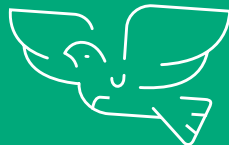


Carl von Ossietzky  
Universität  
Oldenburg

**HIT** HOCHSCHUL  
INFORMATIONSS  
TAG

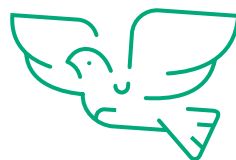


# HOCH SCHUL INFORMATIONSS TAG



[UOL.DE/HIT](https://uol.de/hit)

20. JUNI 2025  
9 – 14.30 UHR



2

GRUSSWORT	3
STARTKLAR FÜR DEN HIT?	4
UNSER LEITFADEN	5
UNSERE UNI AUF EINEN BLICK	8
WO FINDE ICH WAS AUF DEM HIT?	10
LAGEPLÄNE HAARENTOR UND WECHLOY	12
STUDIENGANGS- UND FACHVORSTELLUNGEN	14
ALLGEMEINE VORTRÄGE ZUM STUDIUM	18
VORSTELLUNG DER FACHSCHAFTEN	20
FÜHRUNGEN	21
WAS KOMMT NACH DEM HIT?	22
ZENTRALE STUDIEN- UND KARRIEREBERATUNG	23
STUDIENANGEBOT BACHELOR / STAATSEXAMEN	24
STUDIENANGEBOT MASTER	26
FAKULTÄTEN	28
ANSPRECHPERSONEN / INSTITUTIONEN	34
CHECKLISTE ZUM STUDIENSTART	35
INTERNATIONAL STUDIEREN	36
UNI JARGON	38
MOIN IN OLDENBURG	40
MEIN PLAN FÜR DEN HIT!	42
BUSTICKET	43



## LIEBE SCHÜLER\*INNEN, LIEBE STUDIENINTERESSIERTE,

Ihr Schul- oder Ausbildungsabschluss naht und Sie sind dabei, den weiteren Karriereweg zu planen? Dann kommen Sie zu uns: Beim Hochschulinformationstag der Universität Oldenburg finden Sie heraus, ob ein Studium grundsätzlich zu Ihnen passt und entdecken gleichzeitig die ganze Vielfalt der Studienmöglichkeiten.

Mit ihren sechs Fakultäten und über 40 Bachelor- sowie vielen Masterstudiengängen bedient unsere Universität die verschiedensten Interessen. Wir sind eine junge, lebendige Campus-Universität mit rund 260 Professor\*innen und gut 15.000 Studierenden aus ganz Deutschland und aller Welt. Kurze Wege, die enge Beziehung zwischen Lehrenden und Lernenden sowie das Konzept des forschungsbasierten Lernens tragen zu einer offenen, wertschätzenden Atmosphäre bei.

**3**

Das HIT-Team hat spannende Fachvorstellungen vorbereitet und wir laden Sie ein, unsere Studiengänge zu erkunden. Fachübergreifende Angebote rund ums Studium, beispielsweise zu Recherche- und Entscheidungshilfen, den Zulassungsbedingungen mit und ohne Abitur oder den Möglichkeiten der Studienfinanzierung, stehen ebenfalls auf dem Programm. Auch über das Freiwillige Wissenschaftliche Jahr sowie mögliche Ausbildungsplätze an der Universität informieren wir Sie gern.

An den Infoständen im Foyer kommen Sie direkt mit den Studierenden aus den Fachschaften ins Gespräch und können sich von deren Studienerfahrungen berichten lassen, z. B. über das Auslandsstudium, das Wohnen in Oldenburg oder das Studieren mit Behinderung.

Den HIT 2025 können Sie übrigens ganz spontan und ohne Anmeldung besuchen – ob individuell oder in der Gruppe. Wir laden Sie herzlich zu einem spannenden und informativen Tag ein und freuen uns darauf, Sie von unserer Universität begeistern zu dürfen!

Prof. Dr. Ralph Bruder  
Präsident der Carl von Ossietzky Universität Oldenburg

# STARTKLAR FÜR DEN HIT?

## HERZLICH WILLKOMMEN

Schön, dass du unseren Hochschulinformationstag besuchst.

Wir freuen uns, dich auf dem Campus der Universität begrüßen zu dürfen. Wir wünschen dir einen informativen Tag mit interessanten Begegnungen und regem Austausch sowie vielen Anregungen für deine Studienorientierung.

Deine Zentrale Studien- und Karriereberatung (ZSKB)

### WAS BIETET DER HIT?

In den fachbezogenen Veranstaltungen lernst du die Studieninhalte und Anforderungen unserer Bachelorstudiengänge kennen. Fachübergreifende Veranstaltungen informieren über Studienstrukturen, Zulassungs- und Bewerbungsbedingungen, Finanzierungsmöglichkeiten und vieles mehr. Auf der InfoBörse im Foyer des Hörsaalzentrums A14 präsentieren sich die Fächer sowie Hochschuleinrichtungen.

Fazit: Du kannst dich rundum informieren und hast die Möglichkeit, in den Austausch zu gehen und direkt deine Fragen loszuwerden.

### WO KANNST DU ESSEN?

Im Foyer des Gebäudes A14 erhältst du an der CaféBar des Studierendenwerks Getränke und kleine Snacks zum Mitnehmen. Du kannst auch die Mensen oder Cafeterien der Universität nutzen.

[studierendenwerk-oldenburg.de/essen/angebot-auf-dem-campus](http://studierendenwerk-oldenburg.de/essen/angebot-auf-dem-campus)



### WO FINDEST DU WAS?

Die Uni hat zwei Standorte: Campus Haarentor und Campus Wechloy. Die Räume mit der Bezeichnung A findest du am Standort Haarentor, die mit der Bezeichnung W am Standort Wechloy (**s. Lageplan auf S. 12/13**). Für die Fahrten zwischen den beiden Hochschulstandorten kannst du kostenlos die Buslinie 306 nutzen. Die Fahrzeit beträgt ca. 3 Minuten. Du benötigst dafür das **Ticket auf S. 43**.

[vvg.de/Fahrplan-Linienplaene-und-Bussteige.html](http://vvg.de/Fahrplan-Linienplaene-und-Bussteige.html)

### NOCH FRAGEN?

Im Foyer des Gebäudes A14 findest du den allgemeinen Infostand. Auch unsere Uni-Lots\*innen in blauen T-Shirts helfen dir gerne weiter.

### PLANUNG IST ALLES

Nutze unseren **Leitfaden auf S. 5 bis 7** zur Vorbereitung! Wenn du bereits vorab weißt, was du klären möchtest, wird auch nichts vergessen.

► **HINWEISE ZU PROGRAMMÄNDERUNGEN**  
**UNTER: UOL.DE/HIT/PROGRAMMAENDERUNGEN**



# UNSER LEITFADEN

Angesichts der Fülle an Informationen und Möglichkeiten zum Thema Studien- und Berufsorientierung ist es besonders wichtig, sich frühzeitig damit auseinanderzusetzen. Der Prozess der Studien- und Berufswahl verläuft sehr individuell. Ein erster Schritt kann die Selbsterforschung sein, bei der Interessen und Stärken, Werte und Ziele / Visionen sowie Kriterien definiert und gewichtet werden können.

## ALLGEMEINE VORBEREITUNG

### EIGENE INTERESSEN UND FÄHIGKEITEN ERKUNDEN

- ▶ Welche Schulfächer machen mir besonders Spaß und interessieren mich?
- ▶ Was sind meine Interessen? Womit befasse ich mich gerne? Was mache ich gerne in meiner Freizeit?
- ▶ Was sind meine Stärken? Welche Fähigkeiten habe ich? Was kann ich besonders gut?

Oft kann hierbei auch eine Fremdeinschätzung hilfreich sein, z. B. von Eltern, Freund\*innen, Geschwistern oder Lehrer\*innen.

### AUSEINANDERSETZUNG MIT EINEM MÖGLICHEN STUDIUM

- ▶ Welche Fachrichtungen / Studiengänge interessieren mich?
- ▶ Welche Erwartungen habe ich an ein Studium?
- ▶ Wie unterscheiden sich Schule und Uni?
- ▶ Was ist meine Motivation für ein Studium?
- ▶ Was ist mir wichtig an einer Universität sowie an der Stadt? (Größe, Sport- und Kulturangebote, Lage..)
- ▶ Gibt es für mich Hindernisse, ein Studium aufzunehmen? Wenn ja, welche? Welche Lösungen kann es geben?

In dieser frühen Orientierungsphase kann eine erste Annäherung mithilfe sogenannter Selbsteinschätzungstests hilfreich sein. Sie liefern dir nützliche Hinweise und Anregungen bei der Selbsterkundung, du lernst dich selbst, deine Interessen und Eignung besser kennen. Ein Test stellt aber nur eine Facette im Prozess der Studienentscheidung dar, zumal auch überraschende Ergebnisse dabei herauskommen können. In diesem Fall solltest du dich nicht so sehr auf die empfohlenen Studiengänge fokussieren, sondern z. B. danach schauen, welche darin enthaltenen Inhalte vielleicht doch zu den eigenen Interessen passen könnten. Mögliche Tests findest du hier:

[uol.de/studium/online-portale](http://uol.de/studium/online-portale)

▶ **TIPP: ES KANN HELFEN, DIESE TESTS MIT DEINEN FREUND\*INNEN ZUSAMMEN ZU MACHEN ODER IM UNTERRICHT MIT DER GESAMTEN KLASSE. FRAG BEI DEINEN LEHRER\*INNEN NACH, OB DIES MÖGLICH IST.**



# UNSER LEITFADEN

Der HIT ist ein Baustein im Prozess der Studien- und Berufsorientierung und bietet eine gute Möglichkeit, um sich kompakt und umfassend über die Universität Oldenburg und ihr Studienangebot zu informieren. Auch hierfür ist eine gute Vorbereitung wichtig, um den größten Nutzen aus dem Tag zu ziehen. Je klarer die Themen sind, die dich interessieren, desto zielgerichteter kannst du dir die passenden Programmpunkte und Infostände heraussuchen und Antworten auf deine Fragen erhalten. Auch falls du (noch) nicht studieren willst, gibt es die Möglichkeit, sich über Freiwilligendienste und Ausbildungsberufe an der Universität zu informieren.

## GEZIELTE VORBEREITUNG

MACH DIR EINEN PERSÖNLICHEN PLAN FÜR DEINEN HIT – WELCHE VERANSTALTUNGEN MÖCHTEST DU BESUCHEN? WELCHE FRAGEN MÖCHTEST DU KLÄREN?

6

- ▶ Welche Studien- oder Ausbildungsmöglichkeiten gibt es an der Uni Oldenburg?
- ▶ Was sind die Inhalte meines/meiner favorisierten Studiengangs/-gänge? Wie sind diese aufgebaut?
- ▶ Welche Zugangsvoraussetzungen gibt es für die Studiengänge, die mich interessieren?
- ▶ In welche möglichen Berufsfelder kann ein Studium im Bereich X führen?
- ▶ Welche Fächerkombinationsmöglichkeiten gibt es, z. B. mit Ziel Lehramt?
- ▶ Welche Finanzierungsmöglichkeiten gibt es?
- ▶ Was ich sonst noch schon immer zum Thema Studium wissen wollte...

Notiere dir für jede Veranstaltung deine Fragen! Du kannst den **Plan auf Seite 42** nutzen.

▶ **TIPP:** AUF DEM HIT KANNST DU MIT STUDIERENDEN INS GESPRÄCH KOMMEN, UM WICHTIGE INFORMATIONEN ZUM STUDIUM UND STUDIENALLTAG AUS ERSTER HAND ZU ERHALTEN. NUTZE DIESE GELEGENHEIT – OB BEI DEN TALKRUNDEN MIT STUDIERENDEN ODER AN DEN STÄNDEN DER INFOBÖRSE IM HÖR-SAALZENTRUM A14.



# UNSERE UNI AUF EINEN BLICK



**15.000**  
STUDIERENDE

**GUTER DRAHT  
ZWISCHEN LEHRENDEN  
UND LERNENDEN**

MEHR ALS  
**90**  
STUDIEN  
GÄNGE



**INTERNATIONALE  
CAMPUSUNIVERSITÄT  
MIT KURZEN WEGEN**

**RAUM ZUM  
HINTERFRAGEN  
UND ZUR  
PERSÖNLICHKEITS  
ENTWICKLUNG**

**FRÜHE EINBINDUNG  
IN WISSENSCHAFT  
UND FORSCHUNG**



**CA. 200 KOOPERATIONEN  
MIT HOCHSCHULEN WELTWEIT**

8

## FORSCHUNGSSCHWERPUNKTE

### **Umwelt und Nachhaltigkeit**

- ▶ Biodiversität und Meereswissenschaften
- ▶ Nachhaltigkeit
- ▶ Energie der Zukunft

### **Mensch und Technik**

- ▶ Hörforschung
- ▶ Kooperative sicherheitskritische Systeme
- ▶ Neurosensorik
- ▶ Versorgungssysteme und Patientenorientierung

### **Gesellschaft und Bildung**

- ▶ Diversität und Partizipation
- ▶ Partizipation und Bildung

- ▶ Professionalisierungsprozesse in der Lehrkräftebildung
- ▶ Gesellschaftliche Transformation und Subjektivierung

## SECHS FAKULTÄTEN

- ▶ Bildungs- und Sozialwissenschaften
- ▶ Informatik, Wirtschafts- und Rechtswissenschaften
- ▶ Sprach- und Kulturwissenschaften
- ▶ Human- und Gesellschaftswissenschaften
- ▶ Mathematik und Naturwissenschaften
- ▶ Medizin und Gesundheitswissenschaften



Campus Haarentor,  
Hörsaalzentrum und das  
StudierendenServiceCenter (SSC)



Foto: Universität Oldenburg

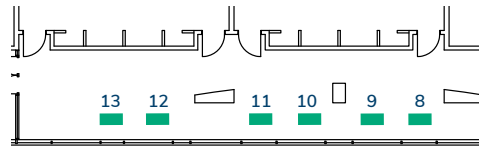
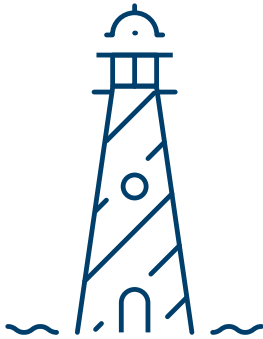


Foto: Universität Oldenburg



Foto: Universität Oldenburg | Markus Hibbeler

# WO FINDE ICH WAS AUF DEM HIT?



## FACHSCHAFTEN

- 3 : Anglistik/Amerikanistik
- 27 : Biologie
- 6 : Chemie
- 33 : Comparative and European Law
- 7 : Ev. Theologie und Religionspädagogik
- 21 : Gender Studies
- 31 : Germanistik
- 35 : Geschichte
- 37 : Humanmedizin
- 4 : Informatik und Wirtschaftsinformatik
- 30 : Interdisziplinäre Sachbildung/  
Sachunterricht
- 20 : Kunst und Medien
- 32 : Lehramt
- 13 : Materielle Kultur: Textil
- 9 : Mathematik und Elementarmathematik
- 36 : Musik
- 34 : Niederlandistik
- 25 : Ökonomische Bildung/  
Politik-Wirtschaft
- 29 : Pädagogik
- 10 : Philosophie
- 11 : Physik, Engineering Physics sowie  
Physik, Technik und Medizin
- 8 : Slavistik
- 12 : Sonderpädagogik
- 5 : Sozialwissenschaften
- 2 : Sportwissenschaft
- 14 : Technik
- 28 : Umweltwissenschaften
- 26 : Wirtschafts- und Rechtswissenschaften

▶ **INFOBÖRSE**  
9 – 14.30 UHR  
GEBÄUDE A14, FOYER


- 23 : Allgemeiner Studierendenausschuss (AStA)  
und Fairtrade University
- 22 : Autonomes Feministisches Referat (AStA)
- 24 : Autonomes Schwulenreferat (AStA)

## HOCHSCHULEINRICHTUNGEN

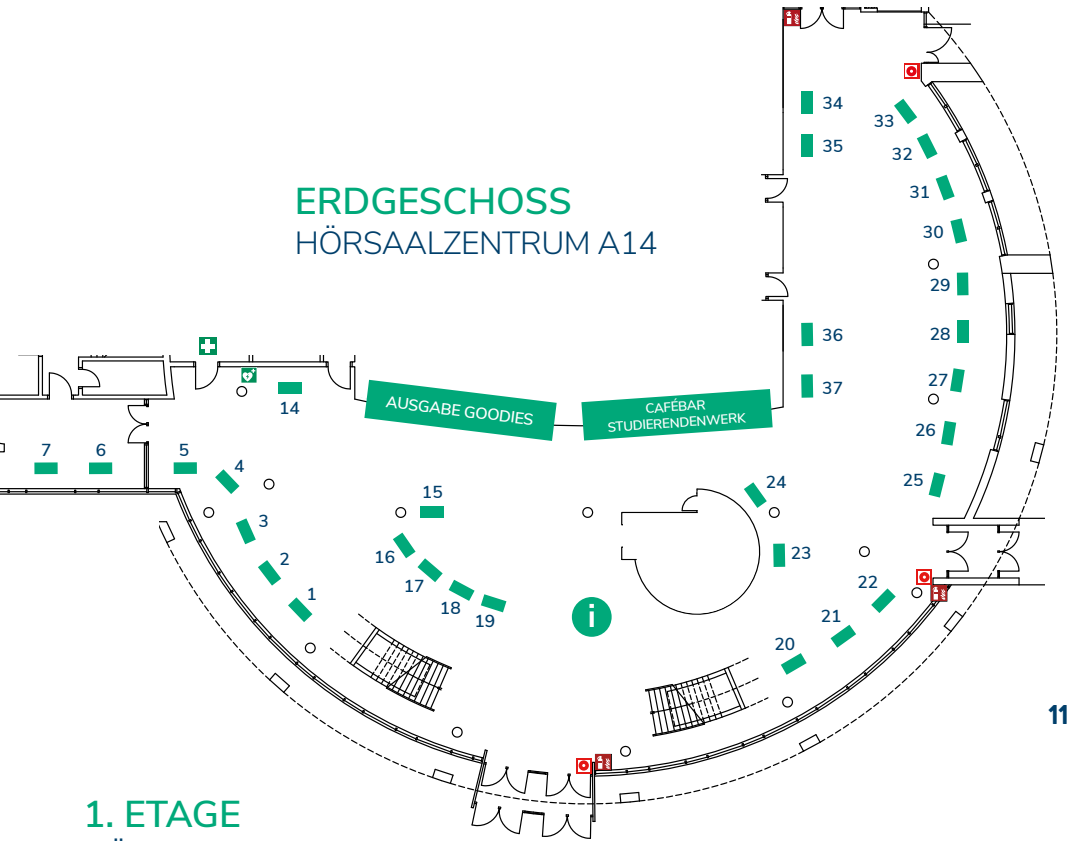
- 18 : Freiwilligendienste an der Uni Oldenburg
- 1 : Hochschulsport
- 19 : International Office
- 43 : Partizipation am Campus
- 42 : Servicestelle Stipendien
- 40 : Berufsausbildungen der Universität  
Oldenburg

## DARÜBER HINAUS

- 38 : Agentur für Arbeit
- 39 : ArbeiterKind.de
- 16 : Beratung für behinderte und chronisch  
kranke Studierende
- 17 : Studierendenwerk Oldenburg: Beratung  
zu BAföG, Studienfinanzierung, Sozialem,  
Wohnen und Studium mit Kind
- 15 : Students at Work | Campus Office
- 41 : Universität Bremen

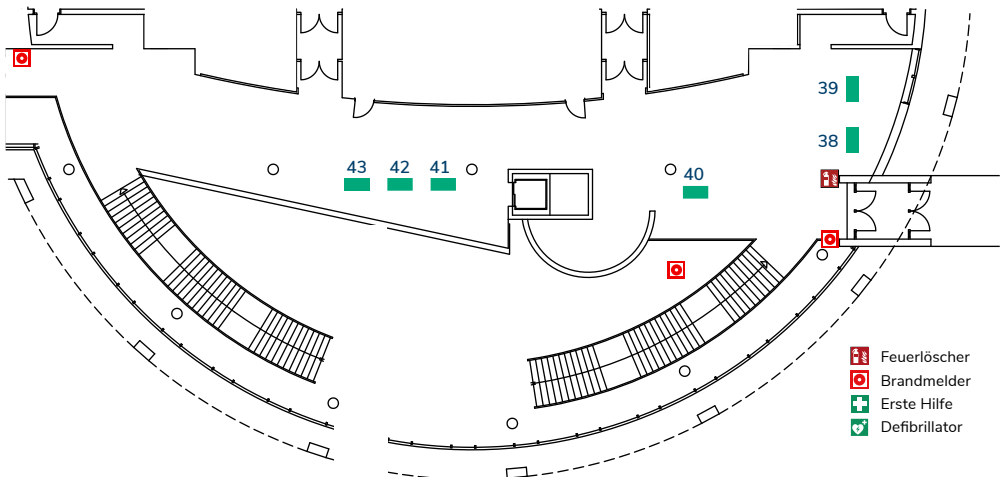
 Allgemeiner Infostand

ERDGESCHOSS  
HÖRSAALZENTRUM A14



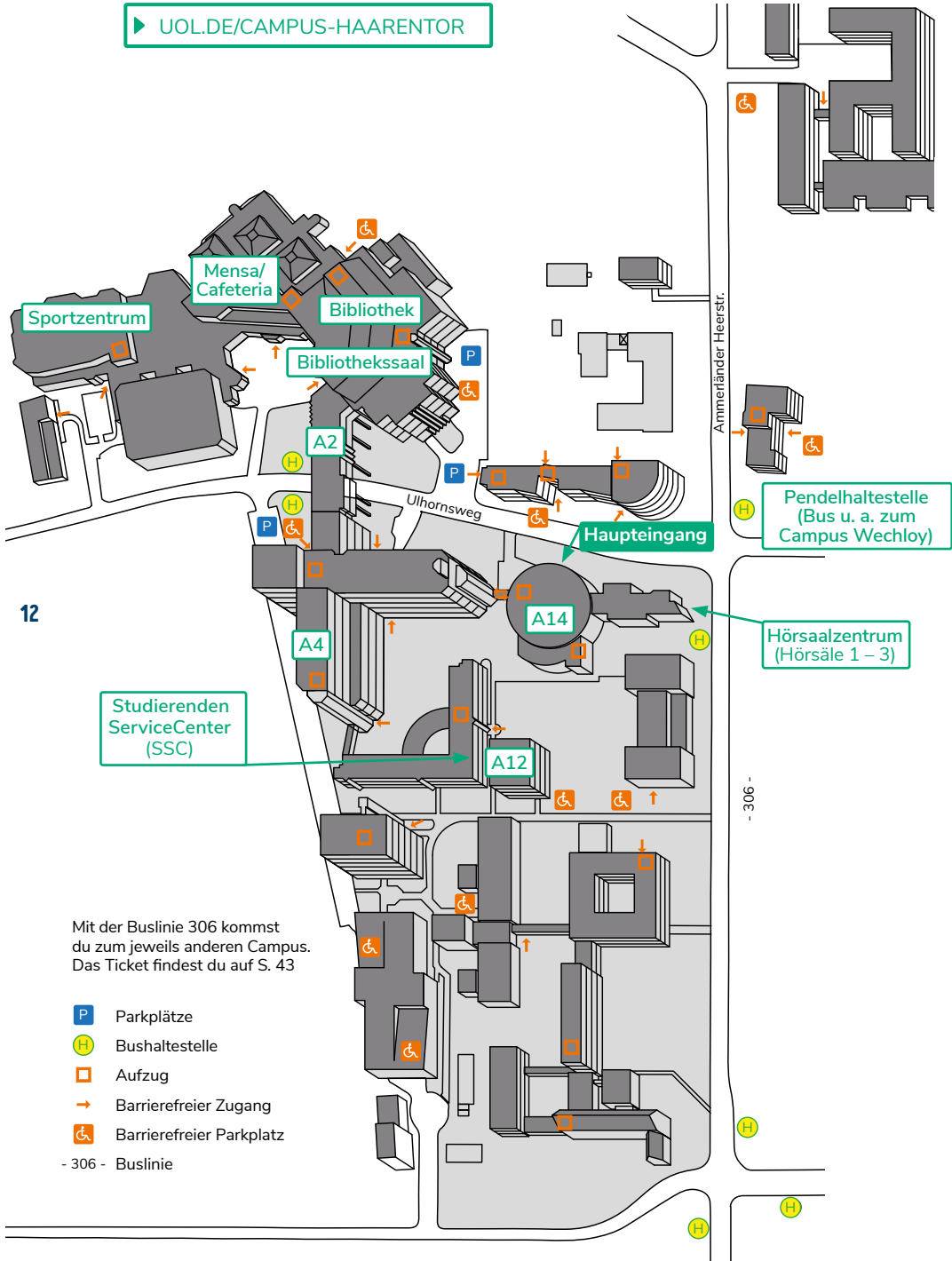
11

1. ETAGE  
HÖRSAALZENTRUM A14



-  Feuerlöscher
-  Brandmelder
-  Erste Hilfe
-  Defibrillator

► UOL.DE/CAMPUS-HAARENTOR



12

Studierenden  
ServiceCenter  
(SSC)

Pendelhaltestelle  
(Bus u. a. zum  
Campus Wechloy)

Hörsaalzentrum  
(Hörsäle 1 – 3)

Haupteingang

Ulhornsweg

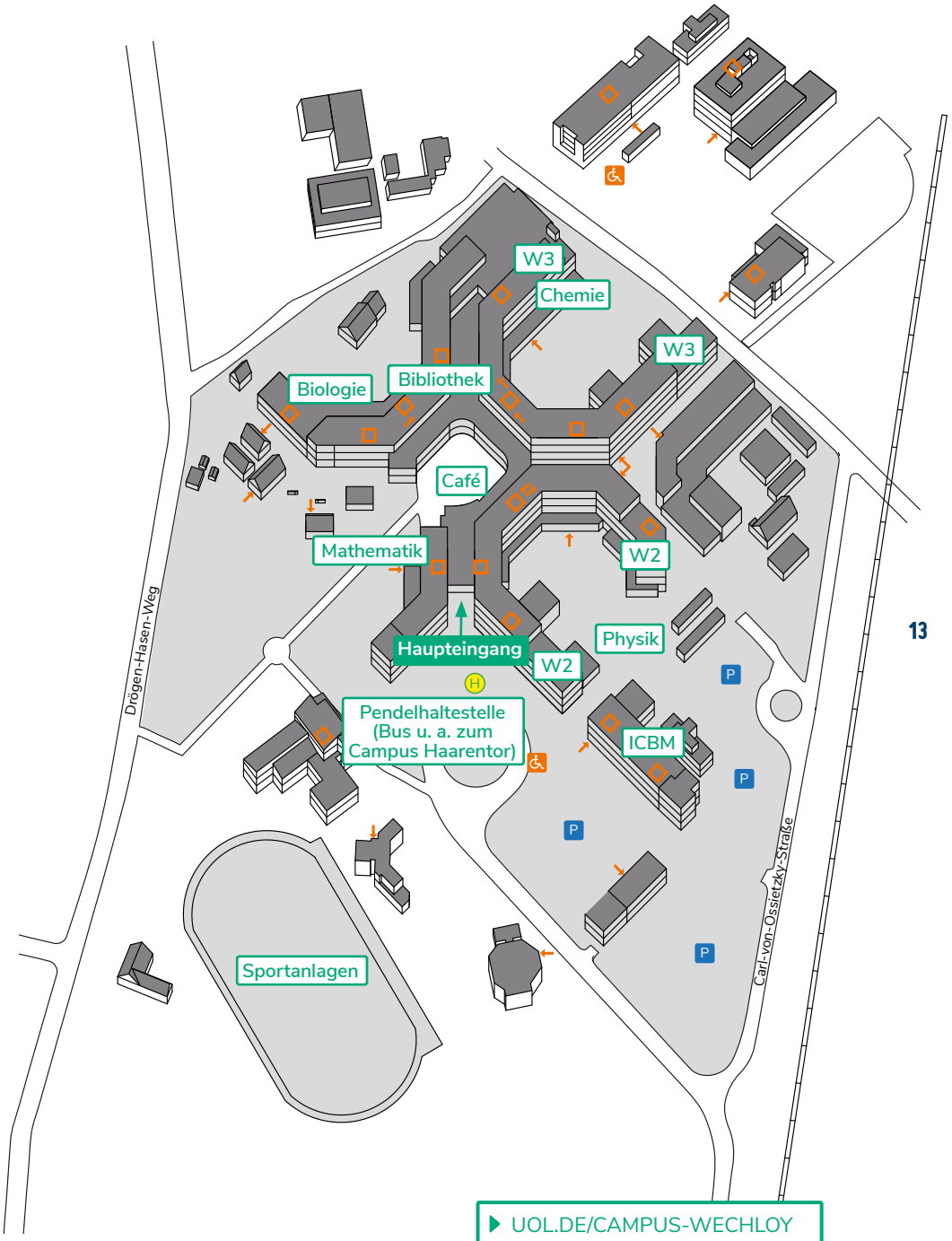
Ammerländer Heerstr.

- 306 -

Mit der Buslinie 306 kommt  
du zum jeweils anderen Campus.  
Das Ticket findest du auf S. 43

- P Parkplätze
- H Bushaltestelle
- Aufzug
- Barrierefreier Zugang
- ♿ Barrierefreier Parkplatz

- 306 - Buslinie



# WAS KANN ICH STUDIEREN?

## DIE STUDIENGÄNGE STELLEN SICH VOR

**10.30 – 11.15** | **ANGLISTIK**  
Bibliothekssaal 1 | Zwei-Fächer-Bachelor, inkl. Informationen zu den Sprachanforderungen  
[uol.de/anglistik-amerikanistik](http://uol.de/anglistik-amerikanistik)

**10.30 – 11.15** | **BETRIEBSWIRTSCHAFTSLEHRE  
MIT JURISTISCHEM SCHWERPUNKT**  
A14  
Hörsaal 1 | Fach-Bachelor  
[uol.de/wire](http://uol.de/wire)

**10.30 – 11.15** | **BIOLOGIE**  
W3  
1-156 | Fach-Bachelor und Zwei-Fächer-Bachelor  
[uol.de/ibu](http://uol.de/ibu)

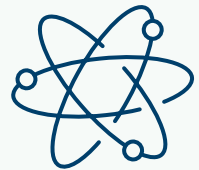
**13.30 – 14.15** | **CHEMIE**  
W3  
1-156 | Fach-Bachelor und Zwei-Fächer-Bachelor  
[uol.de/chemie](http://uol.de/chemie)

**13.30 – 14.15** | **COMPARATIVE AND EUROPEAN LAW  
HANSE LAW SCHOOL**  
A14  
0-030 | Fach-Bachelor  
[hanse-law-school.org/de/bachelor/](http://hanse-law-school.org/de/bachelor/)

**11.30 – 12.15** | **ELEMENTARMATHEMATIK**  
W2  
1-143 | Zwei-Fächer-Bachelor  
[uol.de/mathematik](http://uol.de/mathematik)

**11.30 – 12.15** | **ENGINEERING PHYSICS**  
W3  
1-156 | Fach-Bachelor  
[uol.de/physik](http://uol.de/physik)

**10.30 – 11.15** | **EV. THEOLOGIE UND RELIGIONSPÄDAGOGIK**  
A14  
1-113 | Zwei-Fächer-Bachelor  
[uol.de/theologie](http://uol.de/theologie)



**10.30 – 11.15** GENDER STUDIES

A14  
Hörsaal 3  
Zwei-Fächer-Bachelor  
[uol.de/zfg](http://uol.de/zfg)

**12.30 – 13.15** GERMANISTIK

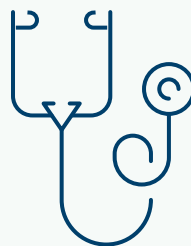
Bibliothekssaal 1  
Zwei-Fächer-Bachelor  
[uol.de/germanistik](http://uol.de/germanistik)

**11.30 – 12.15** GESCHICHTE

A14  
0-030  
Zwei-Fächer-Bachelor  
[uol.de/geschichte](http://uol.de/geschichte)

**13.30 – 14.15** HUMANMEDIZIN  
EUROPEAN MEDICAL SCHOOL

A14  
Hörsaal 2  
Staatsexamen  
[uol.de/medizin](http://uol.de/medizin)

**09.30 – 10.15** INFORMATIK

Bibliothekssaal 1  
Fach-Bachelor und Zwei-Fächer-Bachelor  
[uol.de/informatik](http://uol.de/informatik)

**09.30 – 10.15** INTERDISZIPLINÄRE SACHBILDUNG

A14  
1-112  
Zwei-Fächer-Bachelor  
[uol.de/paedagogik](http://uol.de/paedagogik)

**12.30 – 13.15** KUNST UND MEDIEN

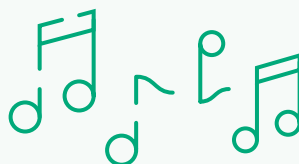
A14  
Hörsaal 2  
Zwei-Fächer-Bachelor, inkl. Informationen zur Aufnahmeprüfung  
[uol.de/kunst](http://uol.de/kunst)

**11.30 – 12.15** MATERIELLE KULTUR: TEXTIL

A02  
3-321  
Zwei-Fächer-Bachelor, inkl. Informationen zur Aufnahmeprüfung  
[uol.de/materiellekultur](http://uol.de/materiellekultur)

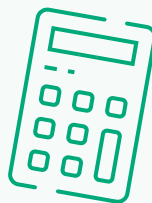
**12.30 – 13.15** MATHEMATIK

W2  
1-143  
Fach-Bachelor und Zwei-Fächer-Bachelor  
[uol.de/mathematik](http://uol.de/mathematik)

**10.30 – 11.15** MUSIK

A14  
1-112  
Zwei-Fächer-Bachelor, inkl. Informationen zur Aufnahmeprüfung  
[uol.de/musik](http://uol.de/musik)

- 09.30 – 10.15** : **NACHHALTIGKEITSÖKONOMIK**  
A14 Fach-Bachelor  
Hörsaal 3 uol.de/wire
- 09.30 – 10.15** : **NIEDERDEUTSCH**  
Bibliothekssaal 2 Zwei-Fächer-Bachelor  
uol.de/germanistik
- 10.30 – 11.15** : **NIEDERLANDISTIK**  
A14 Zwei-Fächer-Bachelor  
0-031 uol.de/niederlandistik
- 11.30 – 12.15** : **ÖKONOMISCHE BILDUNG**  
A14 Zwei-Fächer-Bachelor  
1-113 uol.de/ioeb
- 12.30 – 13.15** : **PÄDAGOGIK**  
A14 Fach-Bachelor und Zwei-Fächer-Bachelor  
Hörsaal 1 uol.de/paedagogik
- 13.30 – 14.15** : **PHILOSOPHIE / WERTE UND NORMEN**  
A14 Zwei-Fächer-Bachelor  
0-031 uol.de/philosophie
- 10.30 – 11.15** : **PHYSIK**  
W2 Fach-Bachelor und Zwei-Fächer-Bachelor  
1-143 uol.de/physik
- 09.30 – 10.15** : **PHYSIK, TECHNIK UND MEDIZIN**  
W2 Fach-Bachelor  
1-143 uol.de/ptm
- 11.30 – 12.15** : **POLITIK-WIRTSCHAFT**  
A14 Zwei-Fächer-Bachelor  
1-113 uol.de/ioeb
- 10.30 – 11.15** : **SLAVISTIK**  
A14 Zwei-Fächer-Bachelor  
0-030 uol.de/slavistik
- 09.30 – 10.15** : **SONDERPÄDAGOGIK**  
A14 Zwei-Fächer-Bachelor  
Hörsaal 2 uol.de/sonderpaedagogik





**11.30 – 12.15** :: **SOZIALWISSENSCHAFTEN**

Bibliothekssaal 1 Fach-Bachelor und Zwei-Fächer-Bachelor  
[uol.de/sowi](http://uol.de/sowi)

**13.30 – 14.15** :: **SPORTWISSENSCHAFT**

A14 Zwei-Fächer-Bachelor, inkl. Informationen zur Sporteignung  
 Hörsaal 1 [uol.de/sport](http://uol.de/sport)

**10.30 – 11.15** :: **TECHNIK**

A04 Zwei-Fächer-Bachelor (Unterrichtsfach für Lehramt Haupt- und Realschule),  
 0-022 inkl. Institutsführung  
[uol.de/technische-bildung](http://uol.de/technische-bildung)

**12.30 – 13.15** :: **UMWELTWISSENSCHAFTEN**

W3 Fach-Bachelor  
 1-156 [uol.de/icbm](http://uol.de/icbm)

**11.30 – 12.15** :: **WIRTSCHAFTSINFORMATIK**

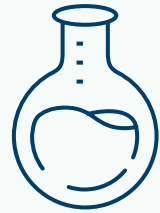
Bibliothekssaal 2 Fach-Bachelor  
[uol.de/informatik](http://uol.de/informatik)

**10.30 – 11.15** :: **WIRTSCHAFTSWISSENSCHAFTEN**

A14 Fach-Bachelor und Zwei-Fächer-Bachelor (außerschulisch)  
 Hörsaal 1 [uol.de/wire](http://uol.de/wire)

**11.30 – 12.15** :: **WIRTSCHAFTSWISSENSCHAFTEN**

A14 Zwei-Fächer-Bachelor (berufliche Bildung / Lehramt berufsbildende Schulen)  
 1-112 [uol.de/bwp](http://uol.de/bwp)



# GUT ZU WISSEN

## FACHÜBERGREIFENDE VERANSTALTUNGEN

- 09.30 – 10.15** : **BACHELOR-STUDIENGÄNGE AN DER UNI OLDENBURG – WIE BEWERBE ICH MICH RICHTIG?**  
 A14  
 Hörsaal 1 Für die verschiedenen Studiengänge gibt es unterschiedliche Bewerbungsformalitäten und -bedingungen. Informiere dich über das Bewerbungsverfahren an der Universität Oldenburg.  
**Dezernat 3: Immatrikulationsamt**
- 13.30 – 14.15**  
 A14  
 Hörsaal 3
- 09.30 - 10.15** : **MIT STIPENDIUM STUDIEREN**  
 A14  
 1-113 Stipendiat\*innen folgender Stiftungen/Studienwerke stellen sich und das Programm vor: Cusanuswerk, Evangelisches Studienwerk Villigst, Friedrich-Ebert-Stiftung, Hans-Böckler-Stiftung, Heinrich-Böll-Stiftung, Konrad-Adenauer-Stiftung, Stiftung Begabtenförderung berufliche Bildung Gemeinnützige Gesellschaft mbH, Stiftung der Deutschen Wirtschaft, Studienstiftung des deutschen Volkes, Deutschlandstipendium.  
**Dezernat 3: Zentrale Studien- und Karriereberatung (Moderation)**
- 13.30 - 14.15**  
 A14  
 1-112
- 09.30 – 10.15** : **WOHNEN IN OLDENBURG**  
 A14  
 0-030 Wie finde ich eine Wohnung in Oldenburg? Was sollte ich bei der Suche bedenken? Wie bekomme ich einen Platz im Studierendenwohnheim? Infos für künftige Oldenburger\*innen.  
**Studierendenwerk Oldenburg**
- 10.30 – 11.15** : **FACH-BACHELOR, ZWEI-FÄCHER-BACHELOR, KREDITPUNKTE... WISSENSWERTES ZUM STUDIUM AN DER UNIVERSITÄT OLDENBURG**  
 Bibliothekssaal 2 In dieser Veranstaltung erhältst du u. a. Informationen zur Studienstruktur, zum Bewerbungsverfahren und zu Zugangsvoraussetzungen.  
 Achtung: Für Interessierte mit Berufsziel Lehramt gibt es eigene Veranstaltungen!  
**Dezernat 3: Zentrale Studien- und Karriereberatung**
- 10.30 – 11.15** : **STUDIENFINANZIERUNG UND BAFÖG**  
 A14  
 Hörsaal 2 Du erhältst Informationen zu BAföG, Stipendien, Studien- und Bildungskrediten.  
**Studierendenwerk Oldenburg**
- 12.30 – 13.15**  
 A14  
 0-031
- 11.30 – 12.15** : **WEGE INS STUDIUM – HOCHSCHULZUGANG MIT BERUFLICHER QUALIFIKATION ODER FACHHOCHSCHULREIFE**  
 A14  
 0-031 Diese Veranstaltung richtet sich an Studieninteressierte mit Fachhochschulreife oder beruflicher Vorbildung.  
**Dezernat 3: Immatrikulationsamt**

- 11.30 – 12.15** : **AUSLANDSAUFENTHALTE WÄHREND DES STUDIUMS**  
 A14  
 Hörsaal 2  
 Über ein Studium an der Universität Oldenburg gibt es vielfältige Möglichkeiten für internationale Erfahrungen: Studium an einer unserer 200 Partneruniversitäten in über 40 Ländern, Auslandspraktika, Summer Schools, Exkursionen. Das International Office informiert.  
**Dezernat 3: International Office**
- 11.30 – 12.15** : **BACHELOR UND MASTER MIT BERUFSZIEL LEHRAMT**  
 A14  
 Hörsaal 1  
 Du möchtest Lehrkraft werden? In dieser Veranstaltung erhältst du Informationen zu den Studienstrukturen und Fächerkombinationen.  
**Dezernat 3: Zentrale Studien- und Karriereberatung**
- 13.30 – 14.15**  
 Bibliothekssaal 1
- 12.30 – 13.15** : **FORSCHEN IM STUDIUM – WARUM UND WIE?**  
 A14  
 0-030  
 Durch Forschen im Studium können Studierende die Themen, die ihnen wichtig sind, wissenschaftlich erarbeiten und werden so ein Teil einer forschenden Gemeinschaft. Aber was bedeutet es überhaupt, „forschend zu lernen“, und wie lernen Studierende, wenn sie auf diese Weise lernen? Warum ist Forschendes Lernen an der Universität Oldenburg so wichtig und wie sieht studentische Forschung exemplarisch in den Fächern aus? Gemeinsam wollen wir uns diesen Fragen in dem Vortrag und der anschließenden Diskussion widmen.  
**Referat Studium und Lehre**
- 12.30 – 13.15** : **NACH DEM ABI IN DIE FORSCHUNG – DAS FREIWILLIGE WISSENSCHAFTLICHE JAHR AN DER UNI OLDENBURG**  
 A 14  
 1-112  
 Du möchtest nach der Schule erst einmal Einblicke in Forschung und wissenschaftliche Arbeitsfelder erhalten und praktische Erfahrungen sammeln? Dann informiere dich in dieser Veranstaltung über das Freiwillige Wissenschaftliche Jahr (FWJ) an der Universität Oldenburg.  
**Dezernat 3: Zentrale Studien- und Karriereberatung**
- 12.30 – 13.15** : **SICH GEKONNT AUF LERNEN UND PRÜFUNGEN EINSTELLEN**  
 A14  
 Hörsaal 3  
 Eine psychologische Kurzeinführung.  
**Psychologischer Beratungsservice**
- 13.30 – 14.15** : **GUTE RECHERCHE – GUTE ENTSCHEIDUNG**  
 Bibliothekssaal 2  
 In dieser Veranstaltung erhältst du wichtige Hinweise zur Internetrecherche, zu weiteren Informationsquellen und zu den Möglichkeiten, den Entscheidungsprozess gut zu strukturieren  
**Dezernat 3: Zentrale Studien- und Karriereberatung und Agentur für Arbeit Oldenburg-Wilhelmshaven**
- 13.30 – 14.15** : **STUDIERN AN DER UNIVERSITÄT BREMEN**  
 A14  
 1-113  
 Hast du dich schon einmal gefragt, wie es wäre, in Bremen zu studieren und zu leben? Dann bist du in diesem Vortrag genau richtig. Du bekommst einen Überblick über die Studienmöglichkeiten und das Bewerbungsverfahren an der Universität Bremen und Einblicke in das Campusleben und die Stadt. Für die Entscheidungsfindung geben wir zudem kleine Impulse. Egal, ob du schon in der Studienwahl fortgeschritten oder noch ganz am Anfang bist: Wir freuen uns auf dich!  
**Universität Bremen**

# WIE GEHT STUDIEREN?

## DIE FACHSCHAFTEN STELLEN SICH VOR

Mitarbeitende der Zentralen Studien- und Karriereberatung  
im Gespräch mit Studierenden.



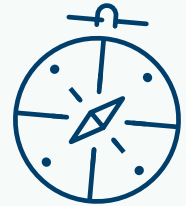
20

- 09.30 – 10.15** : **FAKULTÄT III**  
A14 **SPRACH- UND KULTURWISSENSCHAFTEN**  
1-111 Studierende berichten aus dem Studienalltag der Fächer  
Anglistik, Gender Studies, Germanistik, Musik, Slavistik
- 10.30 – 11.15** : **FAKULTÄT I**  
A14 **BILDUNGS- UND SOZIALWISSENSCHAFTEN**  
1-111 Studierende berichten aus dem Studienalltag der Fächer  
Pädagogik, Sonderpädagogik
- 11.30 – 12.15** : **FAKULTÄT V UND VI**  
A14 **MATHEMATIK UND NATURWISSENSCHAFTEN SOWIE**  
Hörsaal 3 **MEDIZIN UND GESUNDHEITSWISSENSCHAFTEN**  
Studierende berichten aus dem Studienalltag der Fächer  
Biologie, Chemie, Humanmedizin, Physik Technik und Medizin,  
Umweltwissenschaften
- 12.30 – 13.15** : **FAKULTÄT II**  
A14 **INFORMATIK, WIRTSCHAFTS- UND RECHTS-**  
1-111 **WISSENSCHAFTEN**  
Studierende berichten aus dem Studienalltag der Fächer  
BWL mit jur. Schwerpunkt, Comparative and European Law, Informatik,  
Nachhaltigkeitsökonomik, Ökonomische Bildung, Politik-Wirtschaft,  
Wirtschaftsinformatik, Wirtschaftswissenschaften
- 12.30 – 13.15** : **FAKULTÄT IV**  
A14 **HUMAN- UND GESELLSCHAFTSWISSENSCHAFTEN**  
1-113 Studierende berichten aus dem Studienalltag der Fächer  
Ev. Theologie und Religionspädagogik, Geschichte, Philosophie,  
Sportwissenschaft
- 13.30 – 14.15** : **FAKULTÄT V**  
A14 **MATHEMATIK UND NATURWISSENSCHAFTEN**  
1-111 Studierende berichten aus dem Studienalltag der Fächer  
Elementarmathematik, Engineering Physics, Mathematik, Physik, Technik

# HIER ENTLANG BITTE ...

## GEFÜHRTE RUNDGÄNGE

- 09.30 – 10.00** : **BIBLIOTHEKSFÜHRUNGEN IN HAARENTOR**  
**Mitarbeitende der Universitätsbibliothek**  
 Treffpunkt: Eingang Bibliothek Haarentor
- 10.30 – 11.00**
- 11.30 – 12.00**
- 12.30 – 13.00**
- 13.30 – 14.00**



- AUF ANFRAGE** : **BIBLIOTHEKSFÜHRUNGEN IN WECHLOY**  
**Mitarbeitende der Universitätsbibliothek**  
 Auf Anfrage beim Eingang Bibliothek Wechloy

- 08.30 – 09.00** : **CAMPUSFÜHRUNGEN HAARENTOR**  
**Studierende der Universität Oldenburg**  
 Treffpunkt: A14 Eingangsbereich
- 09.30 – 10.00**
- 10.30 – 11.00**
- 11.30 – 12.00**
- 12.30 – 13.00**
- 13.30 – 14.00**

21

- 10.30 – 11.00** : **CAMPUSFÜHRUNGEN WECHLOY**  
**Studierende der Universität Oldenburg**  
 Treffpunkt: Campus Wechloy Haupteingang
- 11.30 – 12.00**

- 11.00 – 11.15** : **FÜHRUNG DURCH DIE WERKSTÄTTEN**  
**Institut für Physik, Bereich Technische Bildung**  
 Treffpunkt: A04 0-022

## CAMPUSFÜHRUNG AUF EIGENE FAUST

### DIGITALE CAMPUSFÜHRUNG

Erkunde die Universität Oldenburg mit der kostenlosen App Actionbound!

Informationen sowie Unterstützung bei der App erhältst du am Stand 43 (A14 InfoBörse)

**DIGITALE CAMPUSFÜHRUNG**  
 UNTER: [ACTIONBOUND.COM/BOUND/CAMPUSUOL](https://actionbound.com/bound/campusuol)



# WAS KOMMT



# NACH DEM HIT?

Du hast dich noch nicht für einen Studiengang entschieden oder dir fehlen noch Informationen? Wir unterstützen dich mit weiteren Beratungs- und Orientierungsangeboten bei deiner Studienwahl.

## INFOPORTAL STUDIUM

Unsere Webseite bietet dir einen umfassenden Überblick:

- ▶ Studienangebot
  - ▶ Bewerbungsmodalitäten
  - ▶ Finanzierungsmöglichkeiten
  - ▶ Auslandsstudium
  - ▶ Forschungsschwerpunkte der Uni Oldenburg
- [uol.de/studium](http://uol.de/studium)

## SCHNUPPERSTUDIUM / SCHNUPPERTAGE

Beim Schnupperstudium besuchst du Lehrveranstaltungen aus dem regulären Lehrbetrieb und erhältst Einblicke in das jeweilige Studienfach. Das Schnuppern in Lehrveranstaltungen geht auch beim Schnuppertag – hier verbringst du einen Tag an der Uni, lernst den Campus kennen und erhältst bei einem Vortrag sowie einer Talkrunde mit Studierenden wichtige Informationen.

[uol.de/studium/schnupperstudium](http://uol.de/studium/schnupperstudium)  
[uol.de/studium/schnuppertag-einzelpersonen](http://uol.de/studium/schnuppertag-einzelpersonen)

## GRUPPENBERATUNGEN

In den Gruppenberatungen hast du die Möglichkeit, deine Fragen zu unterschiedlichen Themen zu klären.

[uol.de/studium/gruppenberatung](http://uol.de/studium/gruppenberatung)

## FREWILLIGES WISSENSCHAFTLICHES JAHR

Forschen, erste Berufserfahrungen sammeln und ins Unileben hineinschnuppern – das kannst du während des „Freiwilligen Wissenschaftlichen Jahres“ (FWJ) an der Universität Oldenburg.

[uol.de/fwj](http://uol.de/fwj)

## UNITALK – GESPRÄCHSREIHE ZUM STUDIUM

Du interessierst dich für ganz bestimmte studienbezogene Themen? Du möchtest wissen, was im Studium auf dich zukommt? In unserem UniTalk greifen wir fachbezogene und überfachliche Themen auf und laden Expert\*innen ein, die deine Fragen gezielt und verständlich beantworten.

[uol.de/studium/unitalk](http://uol.de/studium/unitalk)

## ÜBRIGENS: STUDIEREN GEHT AUCH OHNE ABITUR

Informiere dich über die Möglichkeiten, auch ohne Abitur deinen Wunschstudiengang zu studieren.

[uol.de/studium/studienberechtigung](http://uol.de/studium/studienberechtigung)

# ZENTRALE STUDIEN- UND KARRIEREBERATUNG

## ERSTE ANLAUFSTELLE FÜR STUDIENORIENTIERUNG UND STUDIENWAHL

Viele Fragen lassen sich am besten in einem persönlichen Gespräch klären.



### WIR SIND FÜR DICH DA, WENN DU DICH FRAGST:

- ▶ Welche Studienfächer gibt es überhaupt?
- ▶ Wie entscheide ich mich für das richtige Studienfach?
- ▶ Wie realisiere ich meine Studien- und Berufswünsche?
- ▶ Wie kann ich meine persönlichen und fachlichen Kompetenzen einsetzen?
- ▶ Wie plane und gestalte ich mein Studium erfolgreich?
- ▶ ...

Wir beraten auch Studierende im Studienverlauf und unterstützen Absolvent\*innen beim Übergang vom Studium in den Beruf.

### WIR BIETEN INDIVIDUELLE BERATUNG

Ausgehend von deinen persönlichen Interessen und Kompetenzen unterstützen wir dich dabei, den besten Weg im Hinblick auf dein Studien- und Berufsziel zu finden. Wir bieten dir eine persönliche Beratung (online, telefonisch oder in Präsenz) nach vorheriger Terminvereinbarung oder in unserer offenen Sprechstunde:  
Di. 14.00 – 16.30 Uhr; Do. 10.00 – 12.30 Uhr

Das Team der Zentralen Studien- und Karriereberatung ist auf verschiedenen Messen, Informationstagen und -veranstaltungen vertreten. Außerdem bieten wir verschiedene Workshops in der Lernwerkstatt und zum erfolgreichen Einstieg in den Beruf an.  
[uol.de/zskb/veranstaltungen](http://uol.de/zskb/veranstaltungen)

# STUDIENANGEBOT

2025 – 2026

## FACH-BACHELOR

Betriebswirtschaftslehre mit  
jur. Schwerpunkt (B.A.)  
Biologie (B.Sc.)  
Chemie (B.Sc.)  
Comparative and European Law –  
Hanse Law School (LL.B.)  
Engineering Physics (B.Eng.)  
Informatik (B.Sc.)  
Mathematik (B.Sc.)  
Nachhaltigkeitsökonomik (B.Sc.)  
Pädagogik (B.A.)  
Pädagogisches Handeln i. d.  
Migrationsgesellschaft (B.A.)  
Physik (B.Sc.)  
Physik, Technik und Medizin (B.Sc.)  
Sozialwissenschaften (B.A.)  
Umweltwissenschaften (B.Sc.)  
Wirtschaftsinformatik (B.Sc.)  
Wirtschaftswissenschaften (B.A.)

## BERUFSBEGLEITENDER STUDIENGANG

Betriebswirtschaftslehre (B.A.)

## STAATSEXAMEN

Humanmedizin –  
European Medical School (StEx)

## ZWEI-FÄCHER-BACHELOR

Anglistik (B.A./B.Sc.)  
Biologie (B.A./B.Sc.)  
Chemie (B.A./B.Sc.)  
Elementarmathematik (B.A./B.Sc.)  
Ev. Theologie und Religionspädagogik (B.A./B.Sc.)  
Gender Studies (B.A./B.Sc.)  
Germanistik (B.A./B.Sc.)  
Geschichte (B.A./B.Sc.)  
Informatik (B.A./B.Sc.)  
Interdisziplinäre Sachbildung (B.A./B.Sc.)  
Kunst und Medien (B.A./B.Sc.)  
Materielle Kultur: Textil (B.A./B.Sc.)  
Mathematik (B.A./B.Sc.)  
Musik (B.A./B.Sc.)  
Niederdeutsch (B.A./B.Sc.)  
Niederlandistik (B.A./B.Sc.)  
Ökonomische Bildung (B.A./B.Sc.)  
Pädagogik (B.A./B.Sc.)  
Philosophie / Werte und Normen (B.A./B.Sc.)  
Physik (B.A./B.Sc.)  
Politik-Wirtschaft (B.A./B.Sc.)  
Slavistik (B.A./B.Sc.)  
Sonderpädagogik (B.A./B.Sc.)  
Sozialwissenschaften (B.A./B.Sc.)  
Sportwissenschaft (B.A./B.Sc.)  
Technik (B.A./B.Sc.)  
Wirtschaftswissenschaften (B.A./B.Sc.)

## KOOPERATIONSFÄCHER (ZWEITFACH) AN DER UNIVERSITÄT BREMEN

Frankoromanistik / Französisch (B.A./B.Sc.)  
Geographie (B.A./B.Sc.)  
Hispanistik / Spanisch (B.A./B.Sc.)



# BACHELOR / STAATSEXAMEN

## BEWERBEN UND EINSCHREIBEN

FÜR DIE EINSCHREIBUNG GELTEN FOLGENDE FRISTEN:

### ZULASSUNGSBESCHRÄNKTE STUDIENGÄNGE

Zum Wintersemester:

**15. Mai – 15. Juli 2025**

### STUDIENFÄCHER MIT AUFNAHMEPRÜFUNG

Kunst und Medien

**bis 01. Juni 2025**

Materielle Kultur: Textil

**bis 30. September 2025**

Musik

**bis 02. Mai 2025**

### ZULASSUNGSFREIE STUDIENGÄNGE

Zum Wintersemester:

**16. Juli – 15. Oktober 2025**

Nähere Informationen bei dem jeweiligen

Fach unter:

[uol.de/studium/studienangebot](http://uol.de/studium/studienangebot)

Für „Betriebswirtschaftslehre  
berufsbegleitend“:

**bis 01. September 2025**

### STUDIENGANG HUMANMEDIZIN

Bewerbung über

[hochschulstart.de](http://hochschulstart.de)

„Alt-Abiturient\*innen“ **bis 31. Mai 2025**

„Neu-Abiturient\*innen“ **bis 15. Juli 2025**

Zum Sommersemester:

Für „Betriebswirtschaftslehre  
berufsbegleitend“:

**bis 01. März 2026**

### ONLINE-BEWERBUNG

[uol.de/studium/bewerben](http://uol.de/studium/bewerben)



### ABSCHLÜSSE

B.A. BACHELOR OF ARTS

B.Sc. BACHELOR OF SCIENCE

B.Eng. BACHELOR OF ENGINEERING

LL.B. BACHELOR OF LAWS

StEx STAATSEXAMEN

Stand: 04/2025, Änderungen vorbehalten.

Aktueller Stand und Fristen unter:

[uol.de/studium/studienangebot](http://uol.de/studium/studienangebot)

[uol.de/studium/bewerben](http://uol.de/studium/bewerben)

# STUDIENANGEBOT

2025 – 2026

## FACH-MASTER

Applied Economics and Data Science (M.Sc.)  
 Betriebswirtschaftslehre: Management  
 und Recht (M.A.)  
 Biology (M.Sc.)  
 Chemie (M.Sc.)  
 Data Science and Machine Learning (M.Sc.)  
 Deutsch als Fremdsprache / Deutsch  
 als Zweitsprache (M.A.)  
 Digitalised Energy Systems (M.A.)  
 Engineering of Socio-Technical Systems (M.Sc.)  
 Engineering Physics (M.Sc.)  
 English Studies (M.A.)  
 Erziehungs- und Bildungswissenschaften (M.A.)  
 Europäische Geschichte (M.A.)  
 European Master in Migration  
 and Intercultural Relations (M.A.)  
 European Master in Renewable Energy (M.Sc.)  
 Germanistik (M.A.)  
 Hörtechnik und Audiologie (M.Sc.)  
 Informatik (M.Sc.)  
 Integrated Media – Audiovisuelle Medien  
 in Praxis, Theorie und Vermittlung (M.A.)  
 Kulturanalysen (M.A.)  
 Kunst- und Medienwissenschaft (M.A.)  
 Landschaftsökologie (M.Sc.)  
 Law in a Sustainable and Digital Europe (LL.M.)  
 Marine Sensorik (M.Sc.)  
 Marine Umweltwissenschaften (M.Sc.)  
 Mathematik (M.Sc.)  
 Microbiology (M.Sc.)  
 Molecular Biomedicine (M.Sc.)  
 Museum und Ausstellung (M.A.)  
 Musikwissenschaften (M.A.)  
 Neurocognitive Psychology (M.Sc.)  
 Neuroscience (M.Sc.)  
 Niederlandistik (M.A.)  
 Ökumene und Religionen (M.A.)  
 Philosophie (M.A.)  
 Physik (M.Sc.)

Physik, Technik und Medizin (M.Sc.)  
 Rehabilitationspädagogik (M.A.)  
 Slavische Studien (M.A.)  
 Social Sciences (M.A.)  
 Sportwissenschaft (M.A.)  
 Sprachdynamik: Erwerb, Variation,  
 Wandel (M.A.)  
 Sustainability Economics and  
 Management (M.A.)  
 Sustainable Renewable Energy  
 Technologies (M.Sc.)  
 Umweltmodellierung (M.Sc.)  
 Versorgungsforschung (M.Sc.)  
 Water and Coastal Management (M.Sc.)  
 Wirtschaftsinformatik (M.Sc.)

26

## BERUFSBEGLEITENDE STUDIENGÄNGE

Bildungs- und Wissenschafts-  
 management (MBA)  
 Informationsrecht (LL.M.)  
 Innovationsmanagement und  
 Entrepreneurship (MBA)  
 Pflege - Advanced Nursing Practice (M.Sc.)  
 Risikomanagement und Finanzanalyse (M.Sc.)

## MASTER OF EDUCATION

Lehramt an Grundschulen (M.Ed.)  
 Lehramt an Haupt- u. Realschulen (M.Ed.)  
 Lehramt an Gymnasien (M.Ed.)  
 Lehramt für Sonderpädagogik (M.Ed.)  
 Lehramt für Wirtschaftspädagogik (M.Ed.)

## PROMOTION

Didaktische Strukturierung (Prom)  
 Neurosensory Science and Systems (Prom)

 **HINWEISE ZU ZULASSUNGSBESCHRÄNKUNGEN  
 UNTER [UOL.DE/STUDIUM/STUDIENANGEBOT](https://uol.de/studium/studienangebot)**

# MASTER

## BEWERBEN UND EINSCHREIBEN

### ZUGANGSVORAUSSETZUNGEN

Einschlägiger Bachelorabschluss oder diesem gleichwertiger Abschluss sowie ggf. weitere Voraussetzungen; den Zugang regeln die jeweiligen Zugangsordnungen

### BEWERBEN

Aktuelle Fristen und Zugangsordnungen bei dem jeweiligen Studiengang unter [uol.de/studium/bewerben/fristen](http://uol.de/studium/bewerben/fristen) bzw. [uol.de/studium/studienangebot](http://uol.de/studium/studienangebot)

### ONLINE-BEWERBUNG

[uol.de/studium/bewerben](http://uol.de/studium/bewerben)

### ABSCHLÜSSE

M.A.	MASTER OF ARTS
M.SC.	MASTER OF SCIENCE
M.ED.	MASTER OF EDUCATION
LL.M.	MASTER OF LAWS
MBA	MASTER OF BUSINESS ADMINISTRATION
PROM	PROMOTION

Stand: 04/2025, Änderungen vorbehalten.  
Aktueller Stand und Fristen unter:  
[uol.de/studium/studienangebot](http://uol.de/studium/studienangebot)  
[uol.de/studium/bewerben](http://uol.de/studium/bewerben)



# BILDUNGS- UND SOZIALWISSENSCHAFTEN



Foto: Universität Oldenburg | Markus Hibbeler

28

An der Fakultät I - Bildungs- und Sozialwissenschaften stehen pädagogische, soziale und gesellschaftliche Themen im Zentrum von Forschung und Lehre für Studierende mit dem Berufsziel Lehramt oder einem außerschulischen Berufsziel.

## **Pädagogik (inkl. des Faches Interdisziplinäre Sachbildung / Sachunterricht)**

Forschungs- und Handlungsfelder wie Diversität, Sozial- und Migrationspädagogik, Bildungsmanagement sowie Digitalisierung in Studium, Lehre und Weiterbildung werden hier fokussiert. Diskurse, die sich z.B. mit Geschlechterverhältnissen, migrationsgesellschaftlichen Unterscheidungen oder Klassen- oder Schichtungsverhältnissen auseinandersetzen, stehen im Mittelpunkt.

## **Sonder- und Rehabilitationspädagogik**

Die Unterstützung und Teilhabe von Menschen mit Behinderungen (und ihrem Umfeld) sowie Menschen aller Altersgruppen, die von einer Behinderung bedroht sind, sind die leitenden Themen. Zentral sind Inhalte wie

## DATEN & FAKTEN

- ▶ ca. 2.600 Studierende
- ▶ Campus Haarentor / Johann-Justus-Weg
- ▶ [uol.de/fk1](http://uol.de/fk1)
- ▶ Institute / Departments
  - Institut für Pädagogik
  - Institut für Sonder- und Rehabilitationspädagogik
  - Institut für Sozialwissenschaften

Sonderpädagogische Diagnostik, Förderung, Beratung und Didaktik sowie Prävention, Intervention und Rehabilitation.

## **Sozialwissenschaften (inkl. des Faches Politik)**

Du erhältst hier eine theorie- und praxisbezogene Ausbildung, in deinem Verlauf lernst du, dich mit Hilfe von sozialwissenschaftlichen Methoden kritisch und eigenständig mit den Entwicklungsprozessen in Gesellschaft und Staat auseinanderzusetzen. Es stehen insbesondere Fragen zu gesellschaftlichen Organisationen sowie sozialen und politischen Ungleichheiten im Vordergrund.

Die Module der **Bildungswissenschaften** unserer Fakultät richten sich an alle Studierende, die das Berufsziel Lehramt verfolgen. Es geht hier z. B. um die Themen Inklusion, Digitalisierung, Lehren und Lernen sowie Schulentwicklung.

In unserer Fakultät werden innovative Lehr- und Lernformen, die der Theorie ebenso wie der Praxis verbunden sind, umgesetzt. Wir bieten eine wissenschaftliche Qualifizierung, die zu kompetentem Handeln in unterschiedlichsten Berufsfeldern sowie zur theoretisch fundierten, systematischen Reflexion befähigt.

# INFORMATIK, WIRTSCHAFTS- UND RECHTSWISSENSCHAFTEN

## DATEN & FAKTEN

- ▶ **ca. 3.600 Studierende**
- ▶ **Campus Haarentor**
- ▶ **uol.de/fk2**
- ▶ **Institute / Departments**
  - Department für Informatik
  - Department für Wirtschafts- und Rechtswissenschaften

Die Fakultät II bietet dir in über 25 Studiengängen ein vielfältiges Studienprogramm in den Wirtschafts- und Rechtswissenschaften, der Informatik und Wirtschaftsinformatik sowie für das Lehramt für verschiedene Schulformen. In der Lehre wird dabei eng mit der regionalen Wirtschaft, Schulen und Institutionen zusammengearbeitet: Viele Praktiker\*innen geben ihr Wissen an unsere Studierenden weiter. Zudem zeichnen sich alle unsere Studiengänge durch moderne Lehr- und Lernkonzepte aus. Du wirst also auf beste Weise für das Berufsleben z. B. in der Wirtschaft, politischen oder öffentlichen Einrichtungen, internationalen Organisationen, NGOs oder dem Schuldienst vorbereitet. In vielen Bereichen ist ein erfolgreicher Berufseinstieg auch direkt mit dem Bachelorabschluss möglich.

Wir unterstützen von Studieneinstieg bis -abschluss sowohl Studieninteressierte als auch unsere Studierenden mit verschiedenen Beratungsangeboten z. B. bei der Organisation des Studiums, der Planung von Auslandssemestern oder der Suche nach einem Praktikum. Du kannst dir zudem Rat bei unseren Fachstudienberater\*innen holen, die sich mit den jeweiligen Studiengängen im Detail auskennen.

Die beiden Bereiche, die die Fakultät II ver-

eint, sind dabei ebenso vielfältig wie unser (Studien-)Angebot:

— das Department für Informatik, das alle Bereiche der Informatik abdeckt: technische, theoretische, praktische und angewandte Informatik sowie Wirtschaftsinformatik und Didaktik der Informatik;

— das Department für Wirtschafts- und Rechtswissenschaften, welches Volkswirtschaftslehre, Betriebswirtschaftslehre und Wirtschaftspädagogik, Rechtswissenschaften und Ökonomische Bildung zusammenbringt.

Die Wissenschaftler\*innen, die an den Departments der Fakultät II lehren und forschen, kooperieren eng miteinander – vor allem in den Bereichen Digitalisierung und Nachhaltigkeit. Aktuelle Forschungsthemen und -ergebnisse werden aktiv in die Lehre einbezogen. Dem Forscher\*innennachwuchs bietet die Fakultät II anschließend mit ihren Promotionsprogrammen eine spannende berufliche Perspektive.



Foto: Universität Oldenburg

# SPRACH- UND KULTURWISSENSCHAFTEN

## DATEN & FAKTEN

- ▶ **ca. 2.700 Studierende**
- ▶ **Campus Haarentor**
- ▶ **uol.de/fk3**
- ▶ **Institute / Departments**
  - Institut für Anglistik und Amerikanistik
  - Institut für Germanistik
  - Institut für Kunst und visuelle Kultur
  - Institut für Materielle Kultur
  - Institut für Musik
  - Institut für Niederlandistik
  - Institut für Slavistik

Unsere Fakultät für Sprach- und Kulturwissenschaften ist bunt und laut. Sie vereint Institute mit literatur- und sprachwissenschaftlicher sowie kulturwissenschaftlich-künstlerisch-musischer Ausrichtung. Angebunden sind außerdem die zentralen Einrichtungen „Sprachenzentrum“ und das „Zentrum für interdisziplinäre Frauen- und Geschlechterforschung“.

Es gibt hier Studiengänge, von denen du vermutlich noch nie gehört hast, wie Materielle Kultur, Slavische Studien, Niederdeutsch oder Sprachdynamik, und es gibt Studienfächer, die du glaubst schon aus der Schule zu kennen, wie Germanistik, Anglistik, Kunst und Medien oder Musik. Die Studierenden arbeiten in unseren Studienfächern oft gemeinsam in kleinen Gruppen, in Projekten, Tutorien und Übungen. Sie lernen Sprachen, diskutieren Texte, schreiben Hausarbeiten, halten Referate, entwickeln musikalische Aufführungen, inszenieren Kunst und bereiten Ausstellungen vor.

Viele unserer Bachelor-Studienfächer sind „polyvalent“ (wörtlich: mehrwertig), d. h., unsere Absolvent\*innen können sich nach dem Bachelor für Fachmaster-Studiengänge, für Lehramtsmaster-Studiengänge oder



Foto: Universität Oldenburg

für den Berufseinstieg entscheiden. Rund 70 Studierende wählen im Master übrigens ein Doppelstudium.

Wenn du im Zwei-Fächer-Bachelor ein Studienfach der Fakultät III studierst, profitierst du von internationalen Kooperationen, von der Zusammenarbeit mit lokalen Kultureinrichtungen und Schulen, von Sammlungen, Archiven, Sprachlaboren und besonderen Zertifikatskursen (z. B. Niederdeutsch, Länderkompetenz Ukraine/Belarus). Wenn du in der Fakultät III studierst, wirst du den Gender Gap, Anwesenheitspflicht und studentisches Engagement kennenlernen, ebenso wie aktive Teilnahme, forschendes Lernen und Lehrexzellenz. Du bist eingeladen, dich einzubringen, zu diskutieren, zu forschen – sei es nachdenklich und leise oder bunt und laut.

# HUMAN- UND GESELLSCHAFTSWISSENSCHAFTEN

An der Fakultät IV Human- und Gesellschaftswissenschaften forschen und lehren Wissenschaftler\*innen an vier Instituten: Evangelische Theologie und Religionspädagogik, Geschichte, Philosophie und Sportwissenschaft. Damit vereint die Fakultät ein breites Fächerspektrum, das trotz seiner Diversität von gemeinsamen Überzeugungen getragen wird.

Die Lehramtsausbildung hat einen zentralen Stellenwert: Du kannst Bachelor- und Master-of-Education-Studiengänge für alle Schulstufen wie auch für die Schulformen Wirtschafts- und Sonderpädagogik studieren. Im außerschulischen Bereich ist es möglich, einen Fachmasterabschluss in Europäischer Geschichte, Ökumene und Religionen, Philosophie oder Sportwissenschaft zu erwerben. Zudem ist die Fakultät IV an zwei interdisziplinären Masterstudiengängen – Kulturanalysen sowie Museum und Ausstellung – beteiligt und bietet darüber hinaus das Master-Zertifikatsprogramm „Interkulturelle Jüdische Studien“ an.

## DATEN & FAKTEN

- ▶ ca. **1.200 Studierende**
- ▶ **Campus Haarentor**
- ▶ **uol.de/fk4**
- ▶ **Institute / Departments**
  - Institut für Evangelische Theologie und Religionspädagogik
  - Institut für Geschichte
  - Institut für Philosophie
  - Institut für Sportwissenschaft

Auch existiert das Professionalisierungsprogramm „Transkulturelle interreligiöse Studien“ an der Fakultät IV, das Bachelor-Studierenden aller Fachbereiche die Möglichkeit eröffnet, in zwei oder drei Modulen Grundkenntnisse der jüdischen, christlichen und/oder islamischen Religion und Kultur bzw. der Interreligiösen Bildung zu erwerben und transkulturelle und interreligiöse Kompetenzen auszubilden.

Unterstützung findest du an der Fakultät IV durch eine professionelle Fachstudienberatung. Dazu zählt ein Mentoringprogramm für neue Studierende in der Startphase ebenso wie die fortlaufende Begleitung durch Tutorien während der Studienzeit. Zahlreiche Kooperationen und Partnerschaften mit Universitäten auf der ganzen Welt eröffnen dir vielfältige Möglichkeiten, im Ausland zu studieren oder dort praktische Erfahrungen zu sammeln.

Ein weiterer Schwerpunkt deines Studiums wird forschungsbasiertes Lernen sein – damit du auch Erfahrungen in den spannenden Forschungsprojekten der Fakultät IV sammeln kannst. In dem Akademienprojekt „Prize Papers“ (deutsch: Preisentwürfe) sortieren, digitalisieren und veröffentlichen Wissenschaftler\*innen Hunderttausende Dokumente aus der Zeit der Seekriege.



Foto: Universität Oldenburg



# MATHEMATIK UND NATURWISSENSCHAFTEN

## DATEN & FAKTEN

- ▶ **ca. 3.700 Studierende**
- ▶ **Campus Wechloy**
- ▶ **uol.de/fk5**
- ▶ **Institute / Departments**
  - Institut für Biologie und Umweltwissenschaften (IBU)
  - Institut für Chemie (IfC)
  - Institut für Chemie und Biologie des Meeres (ICBM)
  - Institut für Mathematik (IfM)
  - Institut für Physik (IfP)



Foto: Universität Oldenburg

32

Die Fakultät V Mathematik und Naturwissenschaften steht für eine enge Verzahnung von Forschung und Lehre und ein einzigartiges Spektrum an Schwerpunkten. Fünf Institute widmen sich hier einer Vielzahl von theoretischen und praxisnahen Forschungsprojekten, darunter Biodiversität und Meereswissenschaften, Nano- und Energieforschung, Neurosensorik sowie Lehrkräfteprofessionalisierung.

Die Fakultät bietet dir eine breite Palette von Studiengängen – neben den klassischen mathematischen und naturwissenschaftlichen Fächern auch hochspezialisierte Studiengänge wie Hörtechnik und Audiologie, Landschaftsökologie oder Umweltwissenschaften. Internationale Studiengänge, darunter Engineering Physics und Microbiology, sowie Lehramtsstudiengänge aller Schulformen in den Fächern Mathematik, den Naturwissenschaften oder der Technik runden das Angebot ab. Alle Studiengänge zeichnen sich durch ein sehr gutes Betreuungsverhältnis zwischen Lehrenden und Studierenden aus.

Praktische Lehr- und Lernformen wie Übungen, Praktika und Freilandexkursionen ermöglichen es dir, Hands-on-Erfahrungen zu sammeln und Forschungsmethoden direkt anzuwenden.

Zudem verfügt die Fakultät über eine hervorragende Lehr- und Forschungsinfrastruktur. Dazu gehören ein Rechencluster, Elektronenmikroskope und eigene Forschungsboote – all das wird auch in der Lehre eingesetzt. Daneben bietet die Fakultät Lernzentren an, in denen du Fragen zu Inhalten aus Lehrveranstaltungen stellen kannst und individuell unterstützt wirst. In den Oldenburger Lehr-Lern-Laboren hast du als Lehramtsstudierende\*r die Möglichkeit, Studieninhalte mit praktischer Lehrerfahrung zu verknüpfen, indem du direkt mit Schüler\*innen arbeitest und deine pädagogischen Fähigkeiten entwickelst. Forschung und Lehre werden so eng miteinander verbunden – ein wichtiges Kennzeichen unserer Studiengänge!



# MEDIZIN UND GESUNDHEITSWISSENSCHAFTEN

Die Fakultät VI Medizin und Gesundheitswissenschaften besteht aus den Departments für Humanmedizin, Medizinische Physik und Akustik, Neurowissenschaften, Psychologie und Versorgungsforschung. Sie bietet dir ein einzigartiges Spektrum an Qualifizierungsmöglichkeiten.

Der Modellstudiengang Humanmedizin bietet eine erstklassige praxis- und forschungsorientierte Lehre. Neben medizinischem Wissen erwirbst du vor allem die Fähigkeiten, dich professionell und empathisch den Patient\*innen zu widmen und in Wahlbereichen deine Interessen zu vertiefen. Der Studiengang schließt mit dem Staatsexamen ab.

Auch denjenigen, die ihre Kenntnisse im Bereich Gesundheitswissenschaften vertiefen möchten, bietet die Fakultät VI vielfältige Möglichkeiten: Die englischsprachigen und forschungsorientierten Masterstudiengänge Neurocognitive Psychology, Neuroscience und Molecular Biomedicine richten sich auch an internationale Studierende. Beim Masterstudiengang Versorgungsforschung steht die wissenschaftliche Analyse des Gesundheitswesens im Mittelpunkt.



Foto: Pius-Hospital

## DATEN & FAKTEN

- ▶ **ca. 1.200 Studierende**
- ▶ **Campus Wechloy**
- ▶ **uol.de/fk6**
- ▶ **Institute / Departments**
  - Department für Humanmedizin
  - Department für Medizinische Physik und Akustik
  - Department für Neurowissenschaften
  - Department für Psychologie
  - Department für Versorgungsforschung

Der anwendungsorientierte, berufsbegleitende Studiengang Pflege – Advanced Nursing Practice ermöglicht ausgebildeten Pflegenden sich auf Masterniveau für die Pflegepraxis weiter zu qualifizieren.

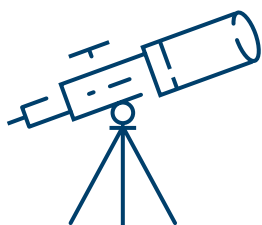
In den Studiengängen der Fakultät VI gibt es auch interprofessionelle Lehrangebote, in denen Studierende verschiedener Fächer miteinander, übereinander und voneinander lernen. So kannst du Erfahrungen für das spätere Tätigkeitsfeld sammeln, die von besonderer Bedeutung sind für die Gestaltung neuer Arbeitsabläufe.

In Zusammenarbeit mit der Fakultät V für Mathematik und Naturwissenschaften werden weitere Studiengänge angeboten: der Bachelor- und Masterstudiengang „Physik, Technik und Medizin (PTM)“ und die Masterstudiengänge „Hörtechnik“ und „Audiologie“ sowie „Neuroscience“.

Alle Studienangebote bieten dir vielfältige Möglichkeiten einer individuellen Profilbildung und eigene Forschungsprojekte in zukunftsorientierten Feldern. In der Forschung ist die Fakultät VI breit aufgestellt. Naturwissenschaftliche und klinische Disziplinen arbeiten interdisziplinär zusammen. So können Erkenntnisse aus der Grundlagenforschung effizient bis hin zur potenziellen klinischen Anwendung entwickelt werden.

# INFORMIERE DICH WEITER

## AUF DEM WEG INS STUDIUM



34

### INFOSERVICE DES STUDIERENDEN- SERVICECENTER (SSC)

Hier erhältst du **persönlich, telefonisch (0441 798-2728)** oder per **E-Mail (studium@uol.de)** Erstinformationen zu Bewerbung und Einschreibung sowie zu organisatorischen Fragen im Studium (Rückmeldung, Beurlaubung, Exmatrikulation etc.).  
[uol.de/dezernat3/infoservice](http://uol.de/dezernat3/infoservice)

### IMMATRIKULATIONSAMT

Das Immatrikulationsamt ist für das Bewerbungsverfahren, die Vergabe der Studienplätze sowie die Einschreibung (Immatrikulation) zuständig und informiert z. B. über Semesterbeiträge, Beurlaubung, Teilzeitstudium etc.  
[uol.de/immatrikulationsamt](http://uol.de/immatrikulationsamt)

### INTERNATIONAL OFFICE

Das International Office berät und unterstützt internationale Studierende sowie deutsche Studierende, die im Ausland studieren möchten.  
[uol.de/io](http://uol.de/io)

### STUDIERENDENWERK

Das Studierendenwerk Oldenburg bietet zahlreiche Beratungsmöglichkeiten, z. B. Studienfinanzierungsberatung, Sozialberatung, Beratung für behinderte und chronisch erkrankte Studierende etc.  
[studierendenwerk-oldenburg.de/beratung](http://studierendenwerk-oldenburg.de/beratung)

### FACHSCHAFTEN

Die Fachschaften (Studierende einzelner Studiengänge) sind die studentischen Vertretungen der jeweiligen Studienfächer. Sie beantworten Fragen zu Inhalten und Organisation des Studiums und geben persönliche Erfahrungen weiter.  
[uol.de/studium/fachschaften](http://uol.de/studium/fachschaften)

### ALLGEMEINER STUDIERENDEN- AUSSCHUSS (ASTA)

Der ASTA ist ein selbstverwaltetes Organ der Studierenden, das die Interessen der Studierenden an Hochschulen vertritt und zahlreiche Beratungsangebote bietet: BAföG- und Sozialberatung, alternative Studienberatung sowie spezielle Angebote für Studierende mit Kind.  
[asta-oldenburg.de](http://asta-oldenburg.de)

# AN ALLES GEDACHT?

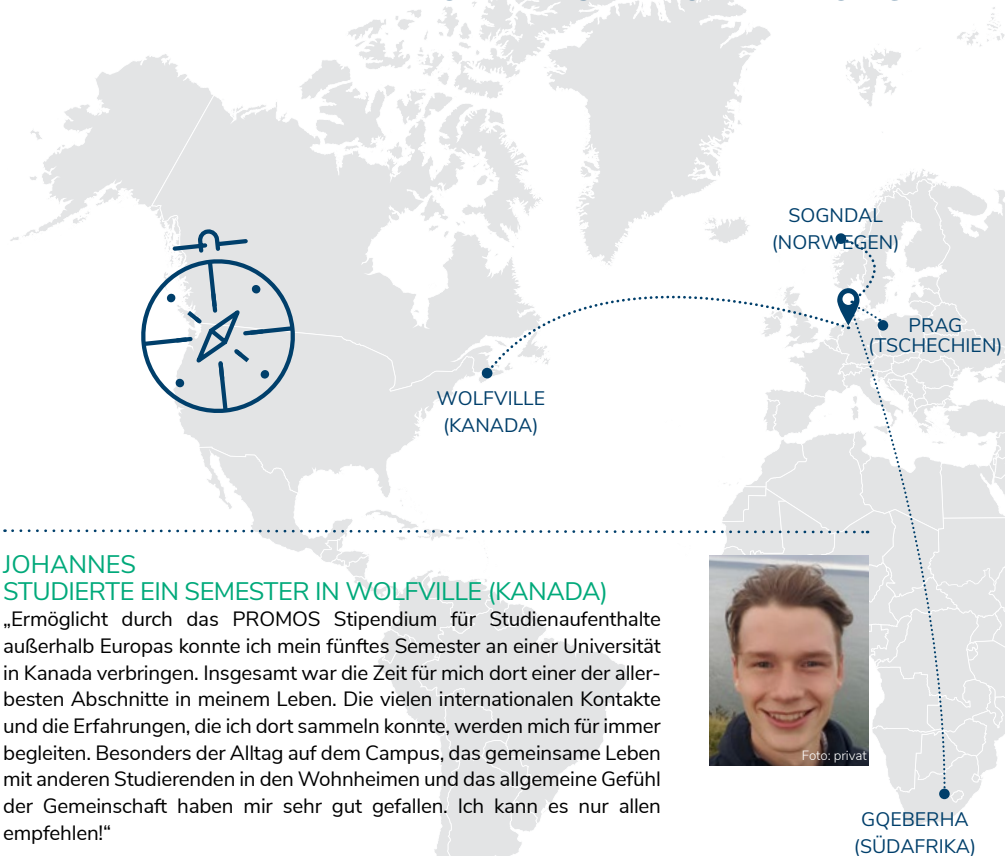
## CHECKLISTE BIS ZUM STUDIENSTART

- **Frühjahr** Mithilfe von Angeboten zur Orientierung und der Studien- und Karriereberatung der Universität das passende Studienfach finden.  
[uol.de/zskb](http://uol.de/zskb)
- **April / Mai** Informieren, wo ich mein Wunschfach studieren kann, und mir einen Überblick über die vergangenen NC-Daten verschaffen.  
[uol.de/studium/studienangebot](http://uol.de/studium/studienangebot)
- **Anschließend...** Klärung von Fristen, Bewerbungsverfahren, Bewerbungsunterlagen  
Fristen & Termine für Aufnahmeprüfungen beachten!
- **Zwischen April und Juni** Studienorientierungsveranstaltungen zu fächerübergreifenden oder fachspezifischen Themen besuchen.  
[uol.de/studium/angebote-zur-studienorientierung](http://uol.de/studium/angebote-zur-studienorientierung)
- **Juni** Den Hochschulinformationstag der Universität Oldenburg besuchen, die Uni kennenlernen, eine Campusführung machen und weitere (digitale) Angebote wie z. B. Gruppenberatungen, Schnuppertag und Informationsveranstaltungen wahrnehmen.  
[uol.de/hit](http://uol.de/hit) und [uol.de/studium/angebote-zur-studienorientierung](http://uol.de/studium/angebote-zur-studienorientierung)
- **15. Mai bis 15. Juli** Bewerbungszeitraum für zulassungsbeschränkte Fächer an der Universität Oldenburg  
[uol.de/studium/bewerben](http://uol.de/studium/bewerben)
- **Ab 16. Juli bis 15. Oktober** Einschreibungszeitraum für zulassungsfreie Fächer an der Universität Oldenburg  
[uol.de/studium/bewerben/fristen](http://uol.de/studium/bewerben/fristen)
- **Mitte August** Zusage bekommen? Freuen und Formalitäten zur Einschreibung für den Studienplatz erledigen.  
Anschließend auf zur Wohnungssuche!  
[uol.de/studium/campusleben](http://uol.de/studium/campusleben)
- **August bis Oktober** Follower der Social-Media-Kanäle der Uni werden, den Erstsemestergruppen beitreten und Kontakte zu zukünftigen Kommiliton\*innen knüpfen.  
Facebook: [facebook.com/UniversitaetOldenburg](https://facebook.com/UniversitaetOldenburg)  
Instagram: [@uni.oldenburg](https://instagram.com/uni.oldenburg)
- **Anfang Oktober** Orientierungswoche in der Universität besuchen.  
[uol.de/orientierungswoche](http://uol.de/orientierungswoche)
- **Mitte Oktober** Studienstart



# INTERNATIONAL STUDIERN

## AN DER UNIVERSITÄT OLDENBURG



36

### JOHANNES STUDIERT EIN SEMESTER IN WOLFFVILLE (KANADA)

„Ermöglicht durch das PROMOS Stipendium für Studienaufenthalte außerhalb Europas konnte ich mein fünftes Semester an einer Universität in Kanada verbringen. Insgesamt war die Zeit für mich dort einer der allerbesten Abschnitte in meinem Leben. Die vielen internationalen Kontakte und die Erfahrungen, die ich dort sammeln konnte, werden mich für immer begleiten. Besonders der Alltag auf dem Campus, das gemeinsame Leben mit anderen Studierenden in den Wohnheimen und das allgemeine Gefühl der Gemeinschaft haben mir sehr gut gefallen. Ich kann es nur allen empfehlen!“



Foto: privat

QOEBERHA  
(SÜDAFRIKA)



Foto: privat

### JONAS STUDIERT EIN SEMESTER IN QOEBERHA (SÜDAFRIKA)

„Was mir immer in Erinnerung bleiben wird, ist die unschätzbare Gastfreundschaft und das Interesse am gemeinsamen kulturellen Austausch. Ich war sehr überrascht, wie schnell sich die Gruppe der Internationalen geformt und gefunden hat, außerdem habe ich noch nie in so kurzer Zeit so enge Verbindungen geknüpft, wofür ich sehr dankbar bin!“



Foto: privat

## MARIE STUDIERT EIN SEMESTER IN SOGNDAL (NORWEGEN)

„Noch heute träume ich von der faszinierenden Natur Norwegens, gezeichnet von Fjord, Bergen und blauen frischen Gletscherflüssen und -seen, die zu einer Abkühlung verlocken. Der Umgang mit heimischen Professor\*innen, der durch Vertrauen und Ebenbürtigkeit geprägt war, hat mich auf persönlicher sowie wissenschaftlicher Ebene vorangebracht. Besonders aber haben die internationalen Mitstudierenden, die Unterhaltungen und der Austausch mich beeinflusst und meine eigene Weiterentwicklung stark gefördert, wie es wohl in Oldenburg und ohne die Erasmus+ Förderung nicht passiert wäre. Ich kann nur allen wärmstens empfehlen, den Schritt zu wagen und sich für ein Auslandssemester, -praktikum oder -abschlussarbeit zu bewerben. Ihr werdet es nicht bereuen!“

## MARIAM MACHTE EIN AUSLANDSPRAKTIKUM IN PRAG (TSCHECHIEN)

„Am meisten überrascht hat mich, wie schnell sich das Praktikum wie Alltag und ganz gewöhnlich angefühlt hat. Viel dazu beigetragen haben auf jeden Fall meine Kolleg\*innen, die mich sehr herzlich und fast freundschaftlich aufgenommen haben. Während ich mir die letzten Tage vor der Abfahrt viele Gedanken gemacht habe, ob ich es wohl schaffen werde, mich gut einzuleben, habe ich bereits nach kaum mehr als einer Woche das Gefühl gehabt, ich könnte das hier für immer weiter machen.“



Foto: privat

Über ein Studium an unserer Universität gibt es vielfältige Möglichkeiten für internationale Erfahrungen:

- ▶ Studium an einer unserer 200 Partneruniversitäten in über 40 Ländern
- ▶ Auslandspraktika, Summer Schools, Exkursionen
- ▶ Finanzielle Förderung für viele verschiedene Programme

Wer nicht gleich ins Ausland möchte, kann auch auf dem Campus leicht internationale Kontakte knüpfen – z. B. bei Veranstaltungen im Interkulturellen Treff, über das Buddy-Programm oder auf dem internationalen Sommerfest!

# UNI JARGON



## ASTA

Der Allgemeine Studierendenausschuss ist die Vertretung der Studierenden in hochschulpolitischen Belangen. An der Universität Oldenburg wird der ASTa vom Studierendenparlament jeweils für ein Jahr gewählt.

## BAFÖG

Studierenden, die nicht mit (voller) finanzieller Unterstützung durch die Eltern rechnen können, steht die Möglichkeit der staatlichen Förderung nach dem BAföG (Bundesausbildungsförderungsgesetz) offen. Gefördert werden ein Bachelor- und ein Masterstudien-gang, der Höchstsatz beträgt zurzeit bis zu 992,- € monatlich. Dabei wird die eine Hälfte als Zuschuss und die andere Hälfte als unverzinsliches Darlehen gezahlt.

## CAMPUS

Campus bedeutet Hochschulgelände. Das Gelände der Universität Oldenburg besteht aus dem Campus Haarentor, an dem die Sprach-, Kultur- und Sozialwissenschaften sowie die Informatik angesiedelt sind, und dem Campus Wechloy, der die Naturwissenschaften, die Mathematik sowie die Medizin umfasst.

## CAMPUSCARD

An der Universität Oldenburg wird als Studierendenausweis und Semesterticket die CampusCard an Studierende ausgegeben. Die CampusCard kann zudem in den Mensen und Cafeterien des Studierendenwerks als Zahlungsmittel genutzt werden.

## FACHSCHAFTEN

Die Fachschaften (Studierende aus den einzelnen Studiengängen) sind die studentischen Vertretungen der jeweiligen Studienfächer. Sie beantworten Fragen zu Inhalt und Organisation des Studiums und geben persönliche Erfahrungen weiter. Außerdem vertreten sie die Interessen des Faches in den Hochschulgremien.

## FACHSTUDIENBERATUNG

Für jedes Fach gibt es eine Fachstudienberatung. Meist sind dies Lehrende des Faches. Sie beraten vorab (oder auch während des Studiums) zu beruflichen Perspektiven, beantworten alle Fragen zum betreffenden Studiengang und unterstützen bei der Semesterplanung.

## FAKULTÄT

Die Universität Oldenburg gliedert sich in Fakultäten, die Studium, Lehre und Forschung für verschiedene, meist inhaltlich verwandte Studienfächer ordnen und organisieren. Die Universität Oldenburg setzt sich aus sechs Fakultäten zusammen, die wiederum in Institute oder Departments unterteilt sind.

## KOMMILITON\*IN

Deine Mitstudierenden heißen Kommiliton\*innen. Das ist dasselbe wie Klassenkamerad\*innen, nur eben nicht in der Schule, sondern an der Uni.

## KREDITPUNKTE (KP)

Für jedes Modul erhältst du bei erfolgreichem Bestehen der Prüfung Kreditpunkte. Wie viele Kreditpunkte vergeben werden, hängt vom Arbeits- und Zeitaufwand für das Modul ab. Der umfasst die Vor- und Nachbereitung von Veranstaltungen, den Besuch der Veranstaltungen selbst sowie die Modulprüfung. Dabei gilt: 1 KP = ca. 30 Arbeitsstunden. Der gesamte Bachelorstudiengang an der Universität Oldenburg umfasst i. d. R. 180 KP.

## MATRIKELNUMMER

Jede\*r Studierende erhält bei der Immatrikulation (Einschreibung) eine eigene Matrikelnummer. Die Nummer ist auf dem Studierendenausweis verzeichnet und dient der hochschulinternen Identifikation.

## MODUL

Während des Studiums absolvierst du Module. Ein Modul besteht aus mehreren regelmäßigen Veranstaltungen zu einem bestimmten Themenkomplex. Häufig gibt es eine Vorlesung, die einen inhaltlichen Überblick gibt, und dazugehörige Seminare zu speziellen Themenbereichen. Jedes Modul wird mit einer Prüfung abgeschlossen. Es gibt unterschiedliche Arten von Modulprüfungen, z. B. Klausuren, Hausarbeiten, Referate oder mündliche Prüfungen.

## NUMERUS CLAUSUS (NC)

Im Lateinischen bedeutet „Numerus“ = „Zahl, Anzahl“ und „Clausus“ = „geschlossen“. Mit dem Numerus Clausus ist die Zulassungsbeschränkung für einige Fächer gemeint, in denen eine begrenzte Zahl an Studienplätzen vorhanden ist. Der NC ist kein Wert, der vor dem Vergabeverfahren festgelegt wird, sondern er ist das Ergebnis des jeweiligen Verfahrens. Er steht also immer erst im Nachhinein fest, und die Werte fallen von Jahr zu Jahr (und von Universität zu Universität) unterschiedlich aus.

## SEMESTER

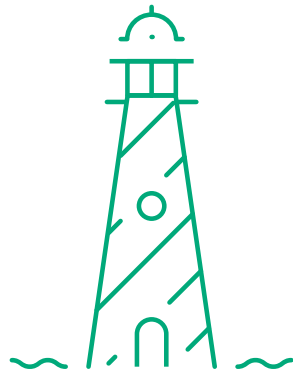
In der Universität wird in Halbjahren gerechnet, die Semester genannt werden. Das Wintersemester beginnt am 1. Oktober und das Sommersemester am 1. April. Die Lehrveranstaltungen beginnen i. d. R. etwa gegen Mitte des jeweiligen Monats. Ab diesen Terminen gelten jeweils die neuen Semester tickets und der Studierendenausweis.

## STUDIERENDEN SERVICE CENTER (SSC)

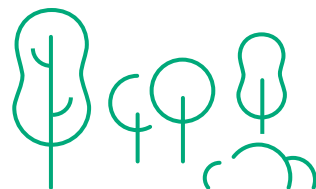
Das SSC bündelt die Beratungseinrichtungen für Studieninteressierte und Studierende der Universität Oldenburg. Dies bedeutet kürzere Wege zwischen den Serviceeinrichtungen und schnelle Antworten auf alle Fragen rund um das Studium.

## WARTESEMESTER

Wartezeit sammelst du automatisch ab Erwerb der Hochschulzugangsberechtigung (du musst dich z. B. nicht erst bewerben, um Wartesemester zu sammeln), allerdings nur, wenn du währenddessen an keiner deutschen Hochschule eingeschrieben bist. Auslandsstudienzeiten gelten in Niedersachsen auch als Wartezeit. In anderen Bundesländern können jedoch andere Regelungen gelten.



# "MOIN" IN OLDENBURG



Fahrradstadt, Einkaufsparadies und Grünkohlhauptstadt – all das ist Oldenburg. Doch auch wenn Oldenburg zweifellos eine Hochburg für Kohltouren ist, gibt es hier weit mehr als Grünkohl. Neben historischer und moderner Architektur, einer kompakten Fußgängerzone mit vielen kleinen Geschäften, Bars und Cafés, historischen Gärten und einem kleinen Hafensreal gibt es auch beeindruckende Kunst und Kultur zu entdecken.

40



Fotos: Oldenburg Tourismus und Marketing GmbH | Mario Dirks

► **HAST DU FRAGEN?** · OLDENBURG-INFO IM LAPPAN,  
LANGE STRASSE 3, 26122 OLDENBURG,  
TEL. 0441 361 – 613 66, [OLDENBURG-TOURISMUS.DE](http://OLDENBURG-TOURISMUS.DE)



Oldenburg ist das, was man als „nicht zu groß und nicht zu klein“ bezeichnen könnte. Man begrüßt sich mit einem kurzen „Moin“ und eine lebendige Kulturszene verleiht Oldenburg die Urbanität einer Hauptstadt. Studentisches Nachtleben mit gemütlichen Bars und Clubs sowie verschiedene Musik- und Kulturfestivals, Stadtfeste und Veranstaltungen machen die Stadt zu einem bunten und lebenswerten Ort.

Die meisten Menschen fahren hier Fahrrad, denn die Wege sind kurz. Oldenburg schafft gekonnt den Spagat zwischen geschichtsträchtigem Lebensraum und dem bunten Treiben und Lebensgefühl einer modernen Universitätsstadt.

Und nicht zuletzt ist es nur ein Katzensprung vom Trubel ins Grüne Umland, das mit prähistorischen Großsteingräbern und Mooren, beeindruckenden Parks und Gärten sowie dem Weltnaturerbe Wattenmeer zum Durchatmen und Radeln einlädt. Oldenburg begeistert also nicht nur mit seinem Grünkohlangebot, sondern überrascht mit einer äußerst abwechslungsreichen Mischung aus Erlebnis und Erholung.



# MEIN PLAN



# FÜR DEN HIT!

ZEIT

RAUM

THEMA

.....	.....	.....
.....	.....	.....
.....	.....	.....
.....	.....	.....
.....	.....	.....
.....	.....	.....
.....	.....	.....
.....	.....	.....
.....	.....	.....
.....	.....	.....

NOTIZEN

.....

.....

.....

.....

.....

.....

.....



Let's MOVE  
tonight.

OHNE  
TICKET  
EINSTEIGEN UND  
LOSFAHREN!

SEB. SAMSTAGS  
einfach Bus fahren.

... und das kost' **Nix\***

\*2025 startet jeder Samstag in Oldenburg  
kostenfrei ab 04:00 Uhr und endet jeweils  
am darauffolgenden Sonntag um 04:00 Uhr.



Mehr Infos hier!

www.vwg.de

## HochschulinformationsTicket



Das mitgeführte Programmheft berechtigt eine Person am 20.06.2025 zur Nutzung der Busse auf den Linien 306 und 310 der VWG zwischen den beiden Hochschulstandorten Campus Haarentor und Campus Wechloy.

**Carl von Ossietzky Universität Oldenburg**

Dezernat 3 – Studentische und akademische Angelegenheiten  
Zentrale Studien- und Karriereberatung (ZSKB)  
Ammerländer Heerstr. 114 – 118  
26129 Oldenburg

InfoLine Studium  
Tel +49 441 798 – 2728  
[studium@uni-oldenburg.de](mailto:studium@uni-oldenburg.de)  
[www.uol.de/zskb](http://www.uol.de/zskb)

**Herausgeberin:** Zentrale Studien- und Karriereberatung

**Stand:** April 2025