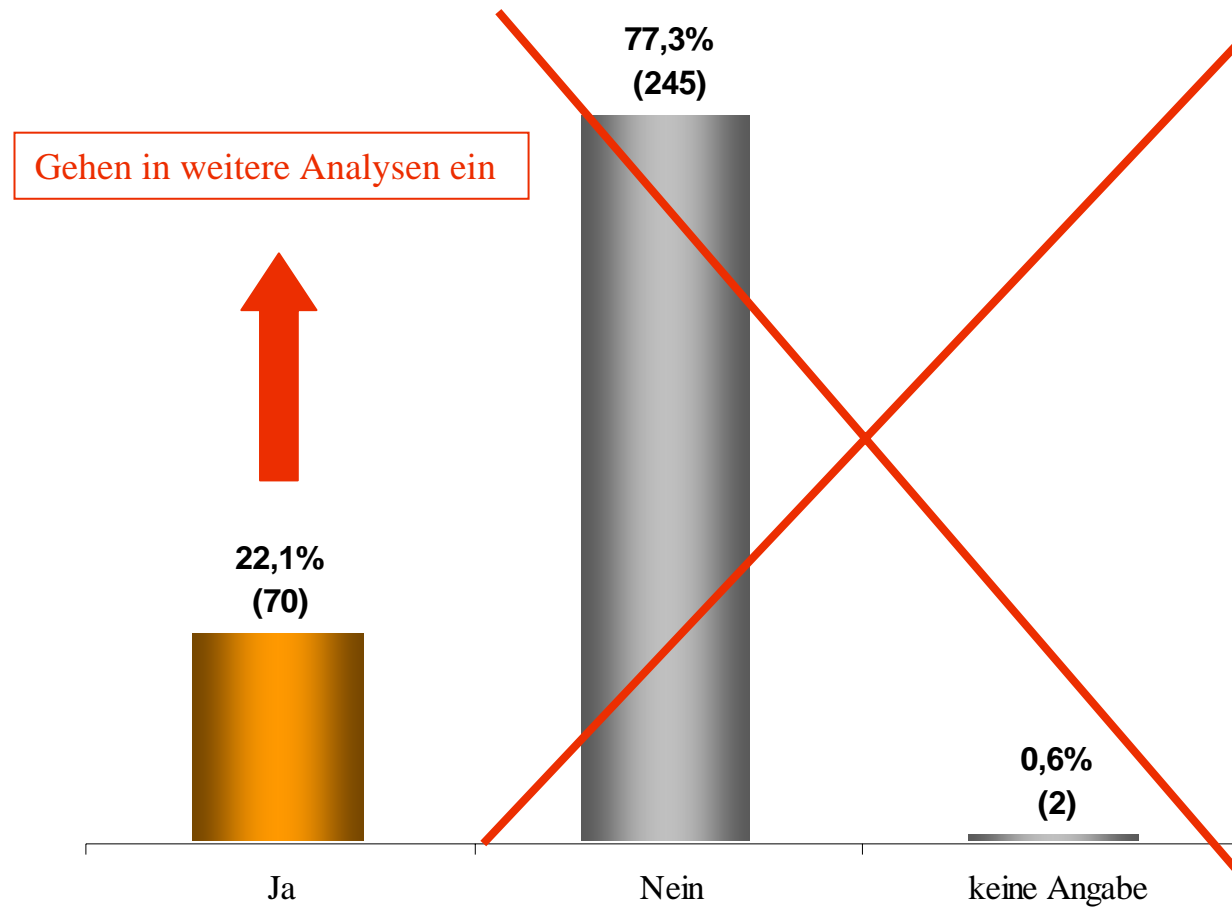


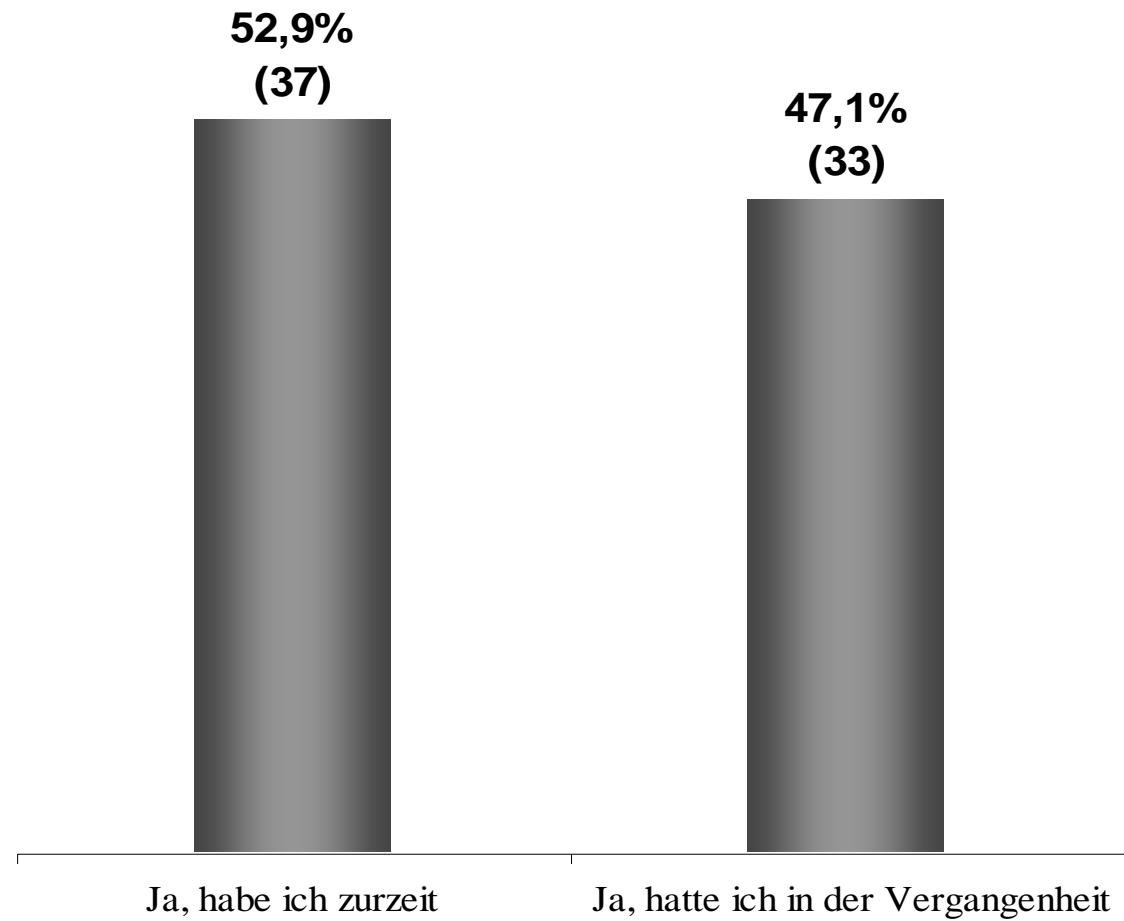
# Vereinbarkeit von Arbeitsplatz und Pflegeaufgaben

an der  
**Universität Oldenburg**

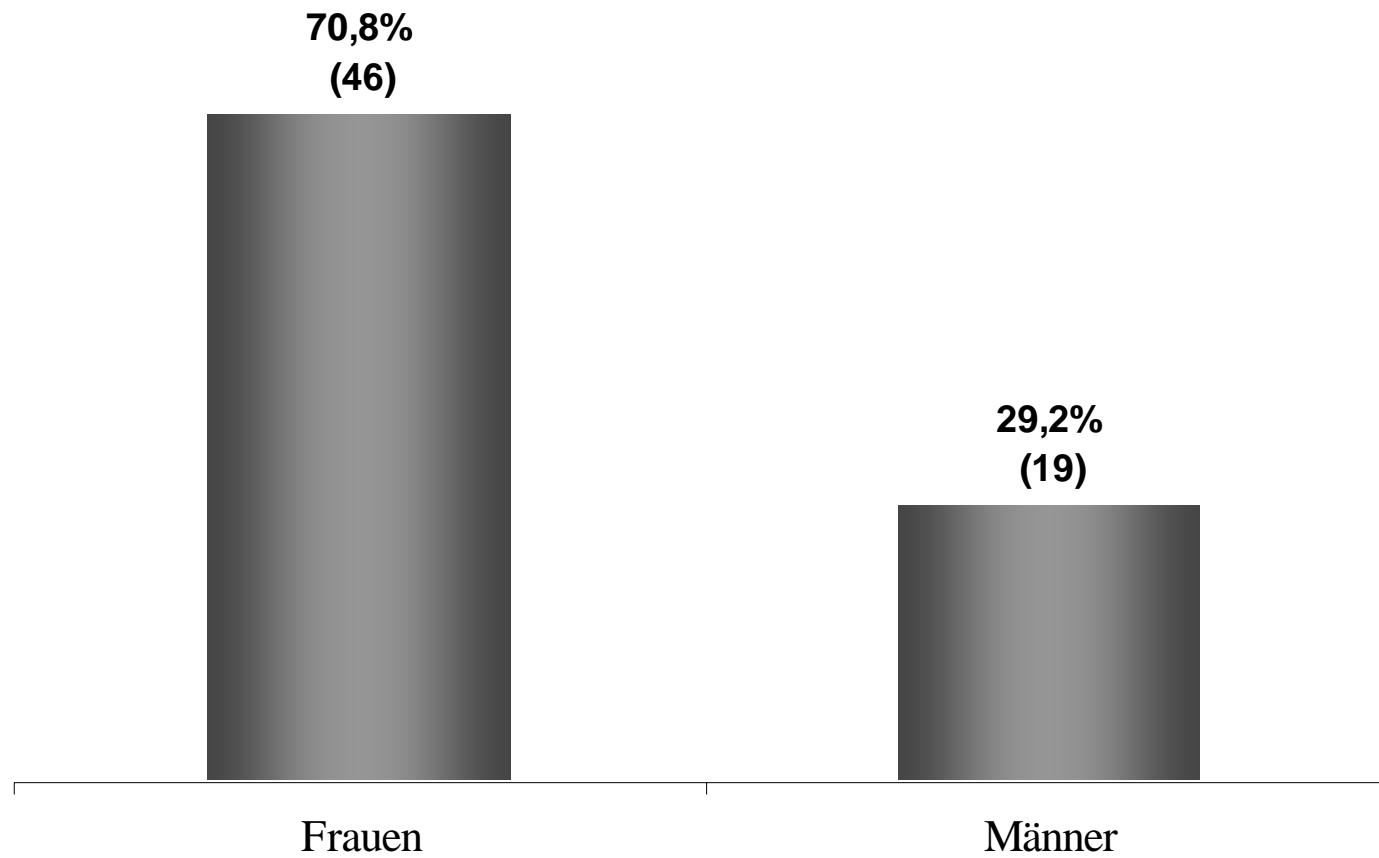
# Pflege-/ hilfsbedürftige Angehörige zu betreiben (Häufigkeiten)



## Pflege-/ hilfsbedürftige Angehörige zu betreiben (Häufigkeiten)

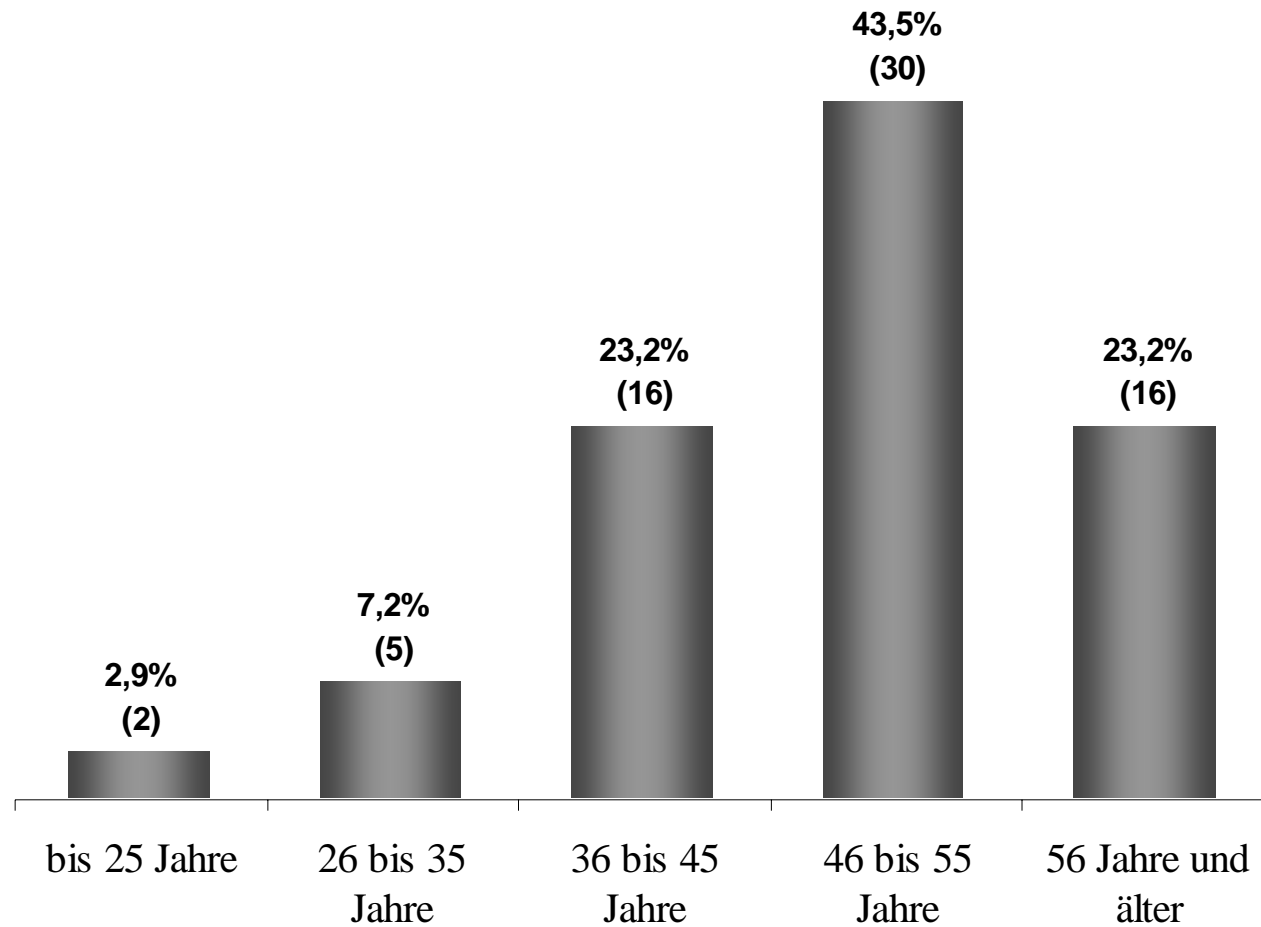


# Geschlecht (Häufigkeiten)



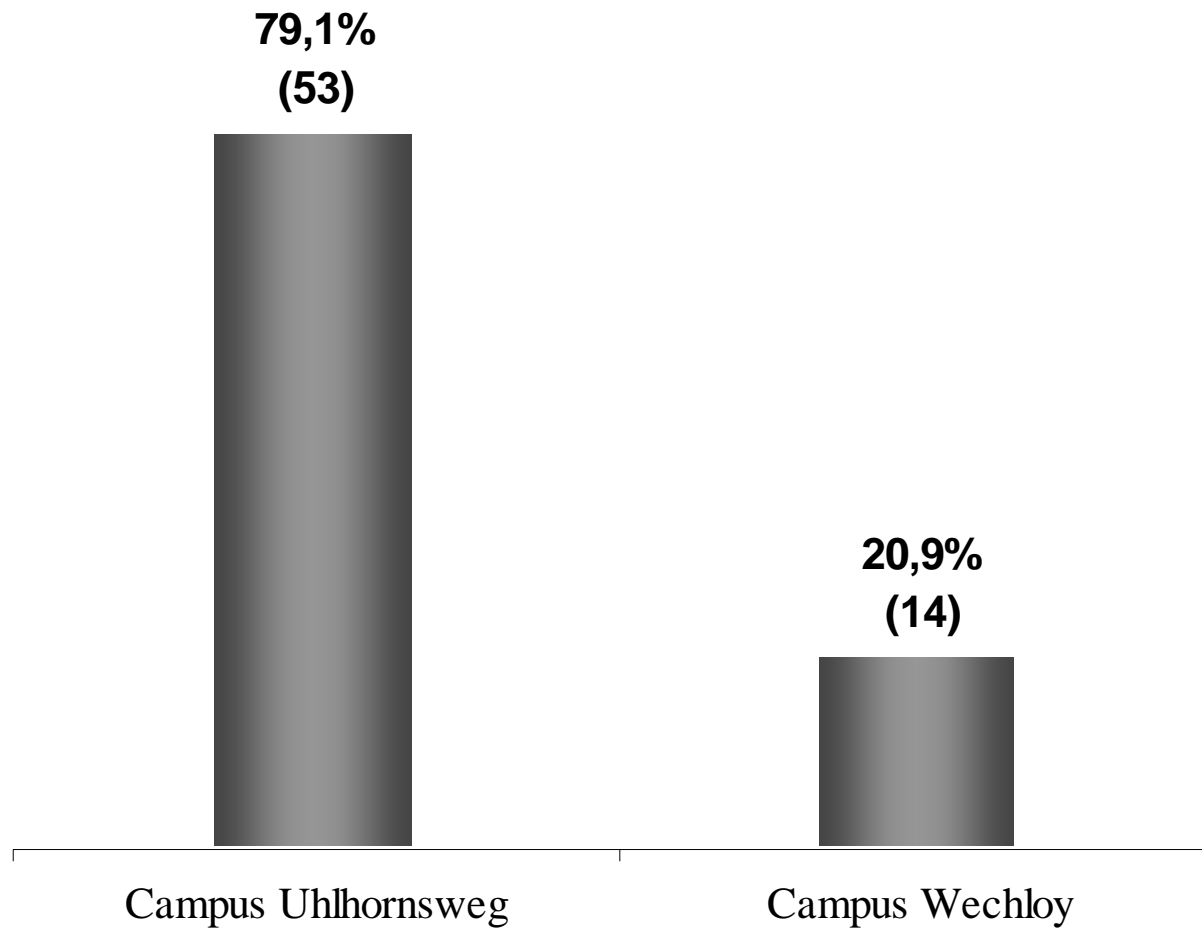
# Alter der Befragten

(Häufigkeiten)



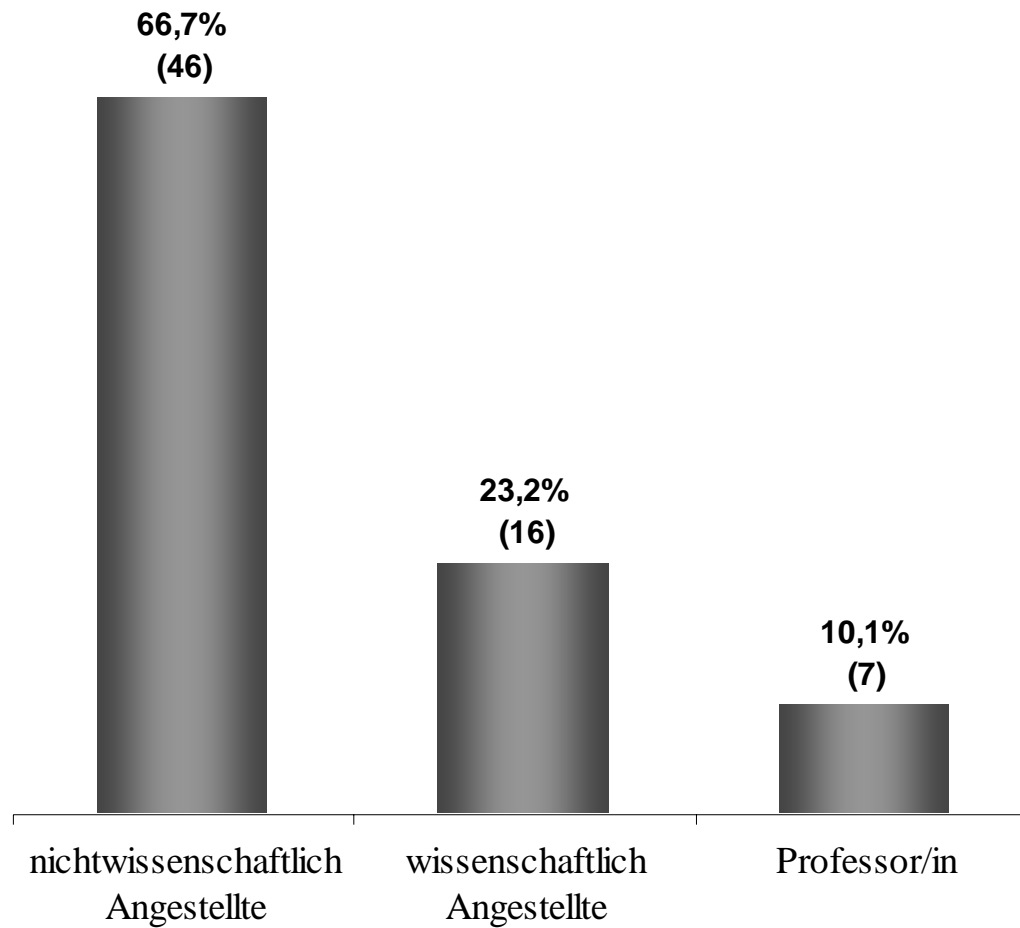
# Beschäftigungsort

(Häufigkeiten)



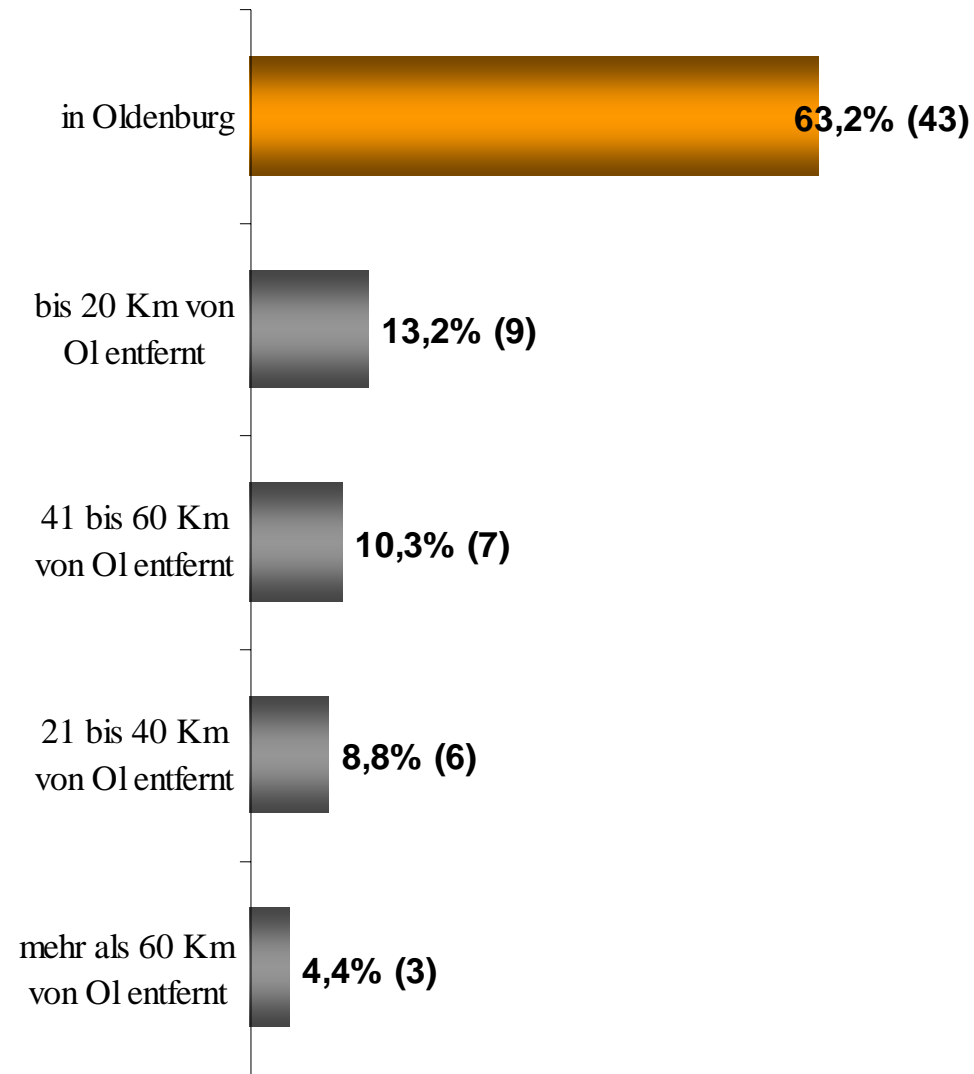
# Berufsgruppen

(Häufigkeiten)



# Wohnort

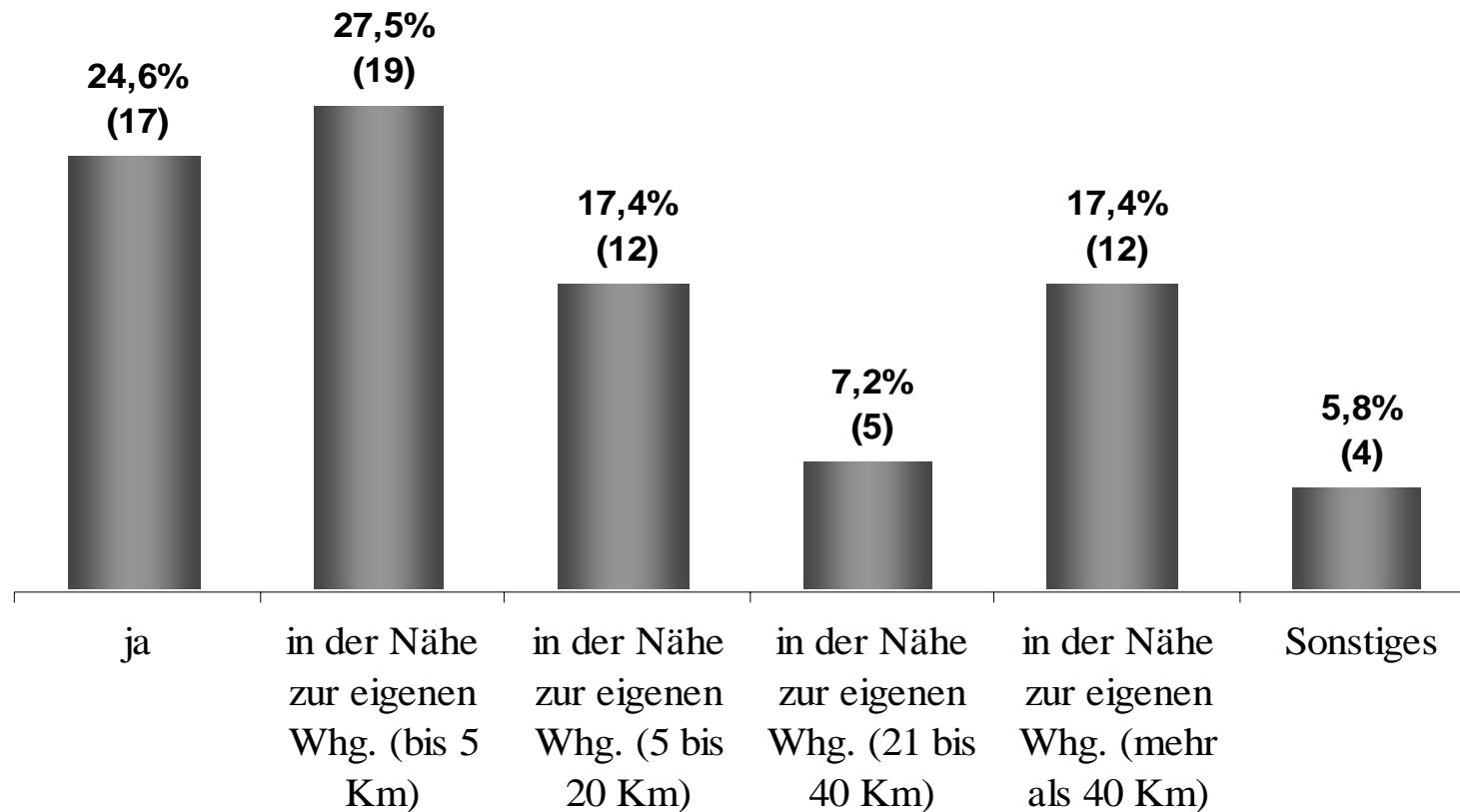
(Häufigkeiten)





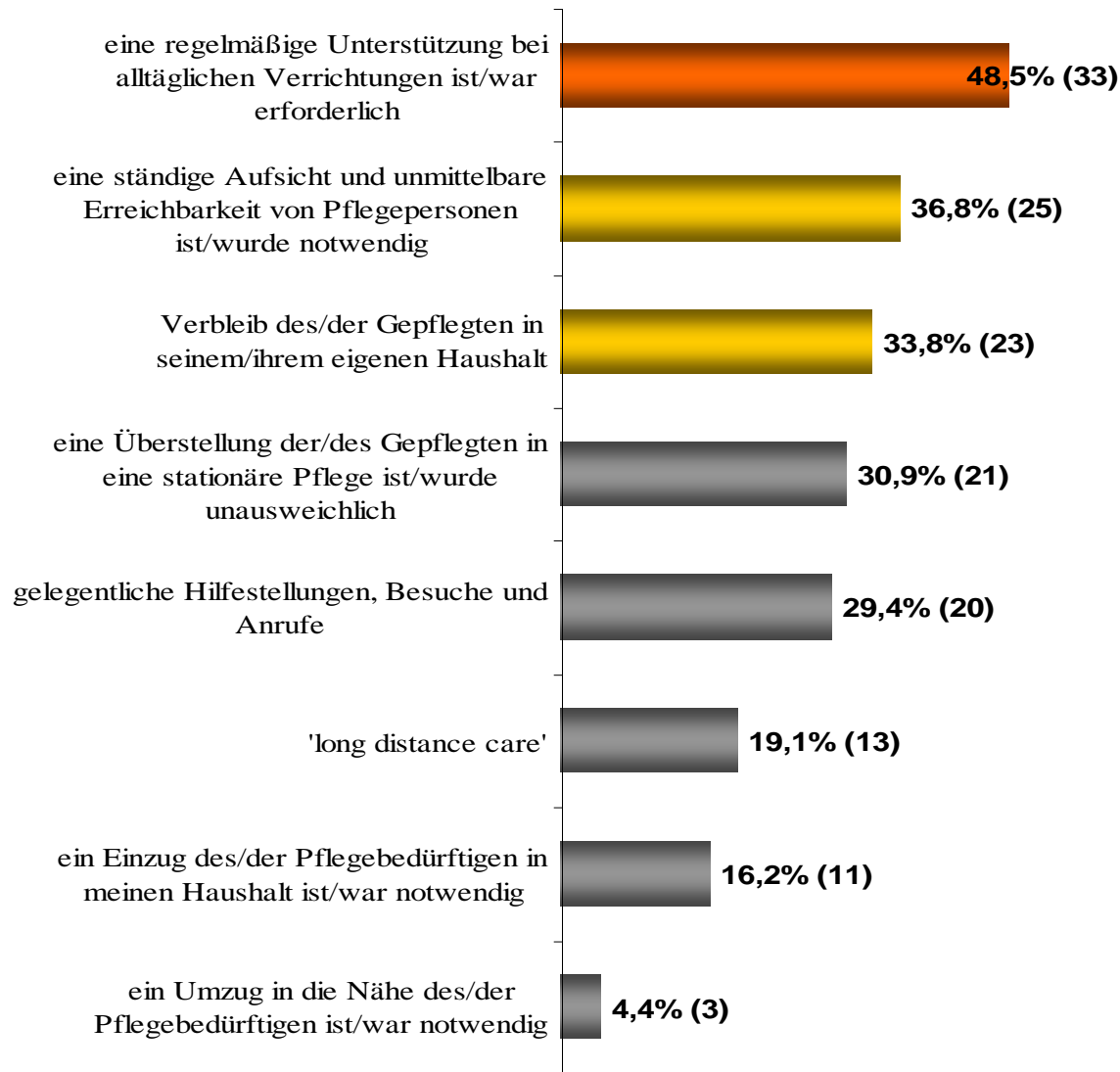
## Wohnen bzw. wohnten die zu pflegenden

Angehörigen im HH (Häufigkeiten)



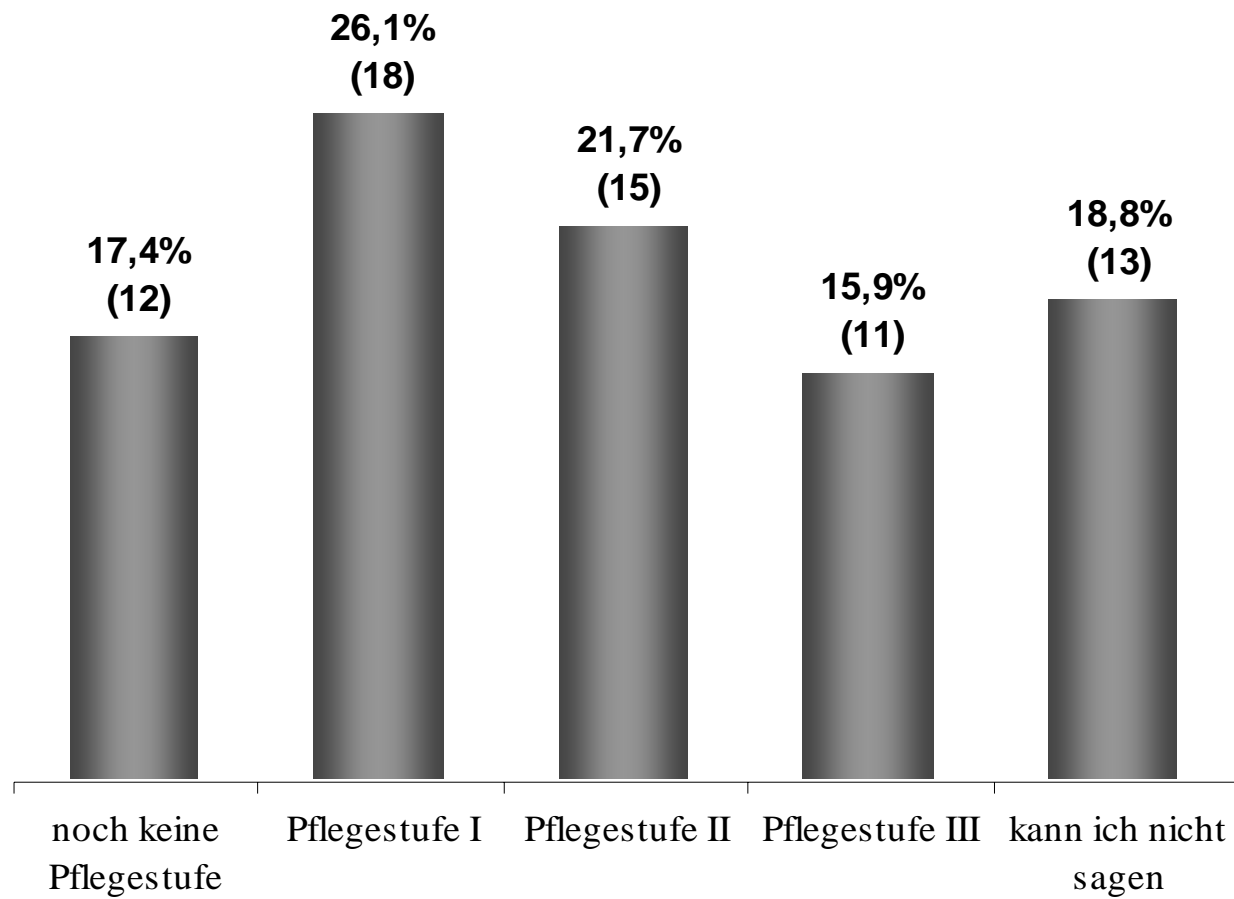
# Pflegebedarf der zu pflegenden Person

(Antworthäufigkeiten)



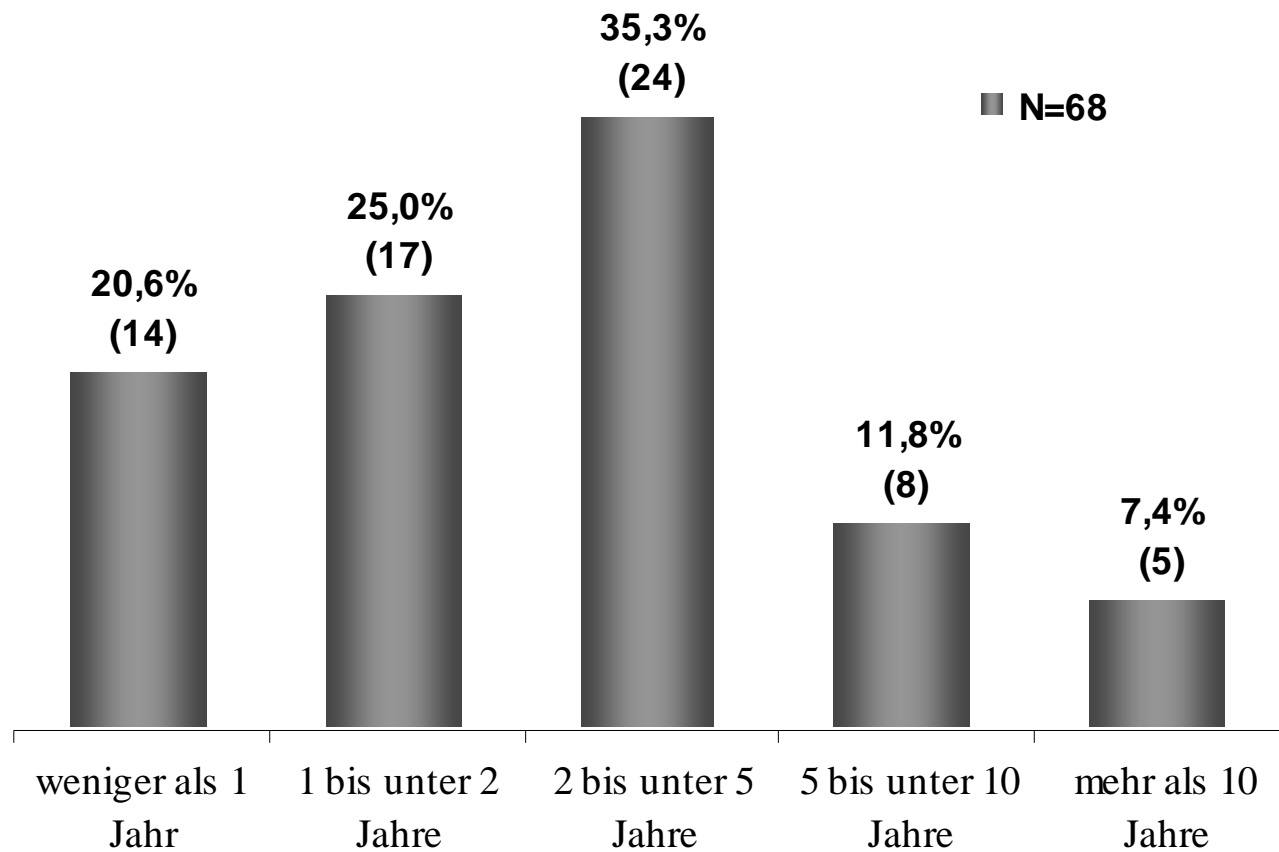
# Pflegestufe

(Häufigkeiten)

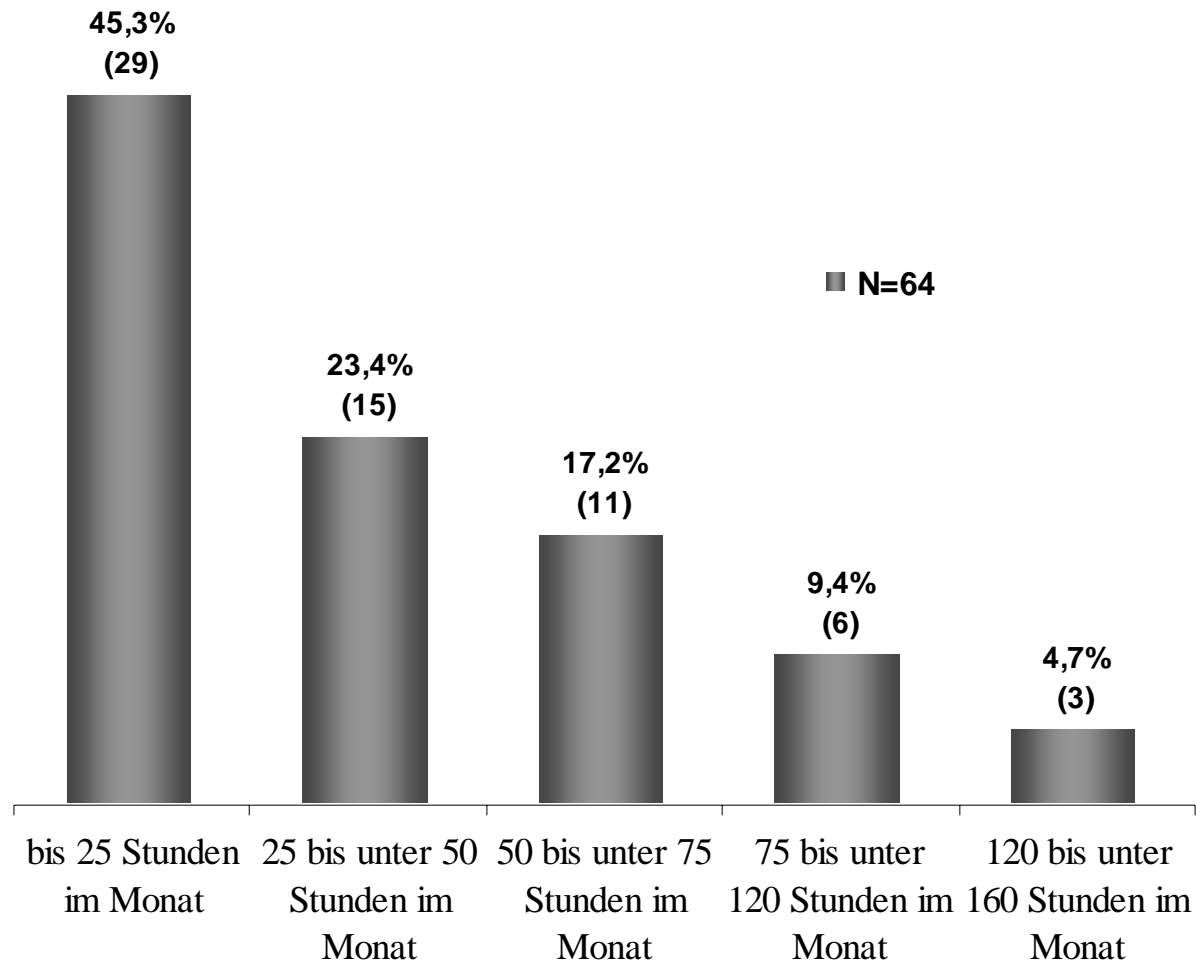


# Pflegedauer

(Häufigkeiten)

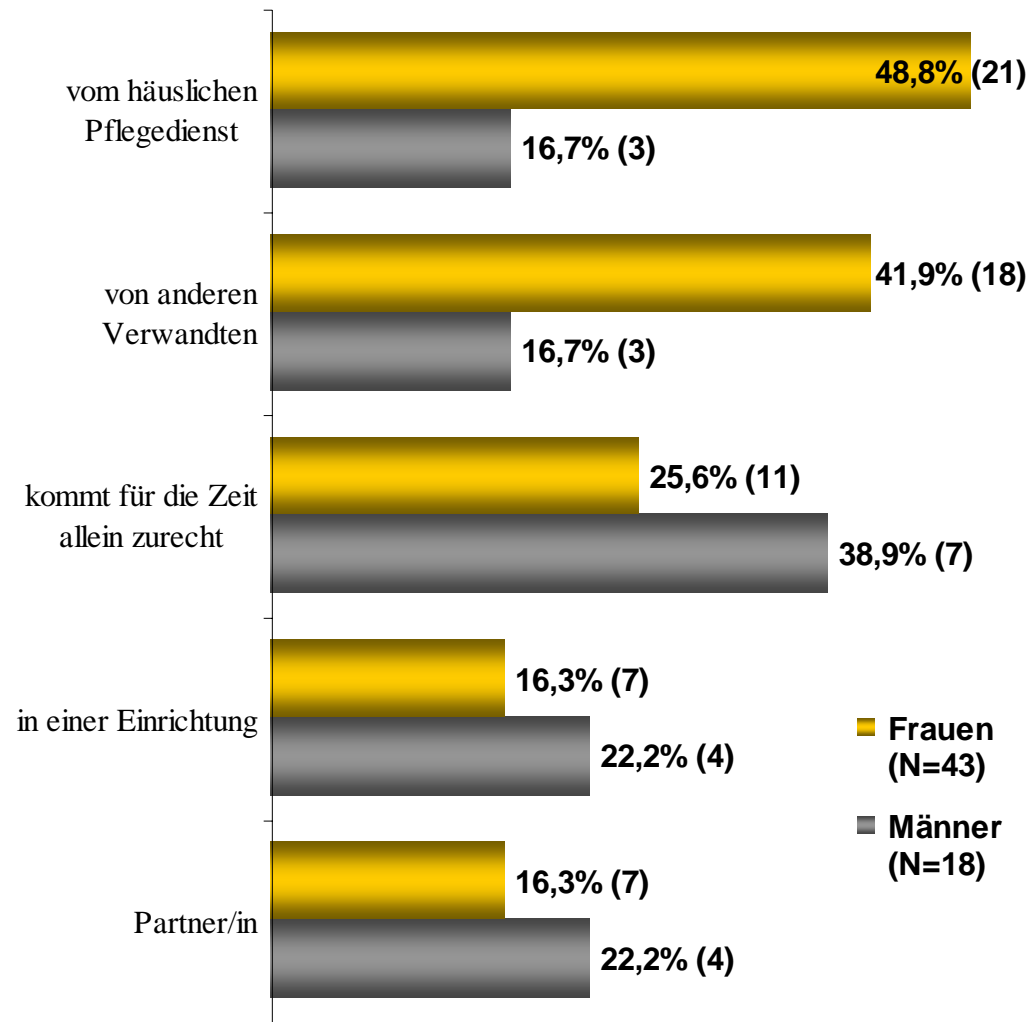


# Zeitaufwand für Pflege im Monat in Stunden (Häufigkeiten)



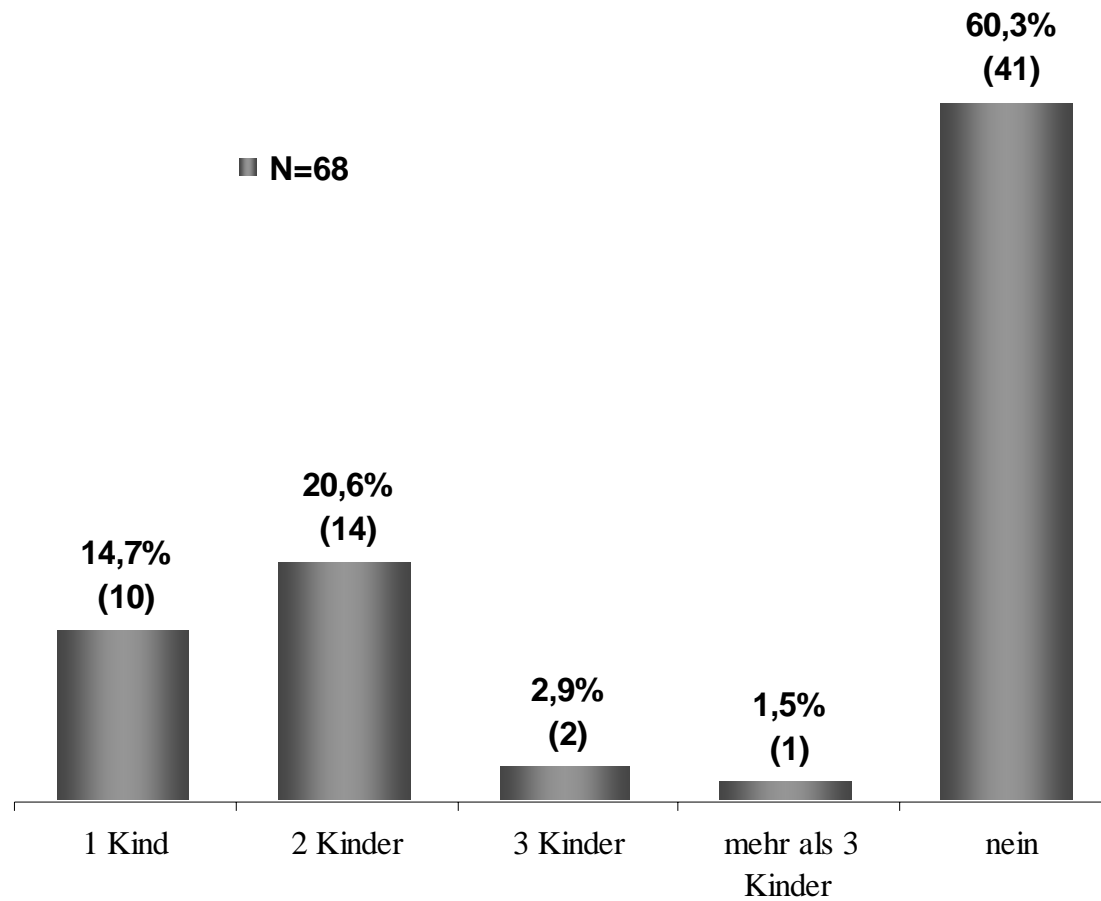
## Betreuung der zu pflegenden Person während der eigenen Arbeitszeit nach Geschlecht

(Antworthäufigkeiten)



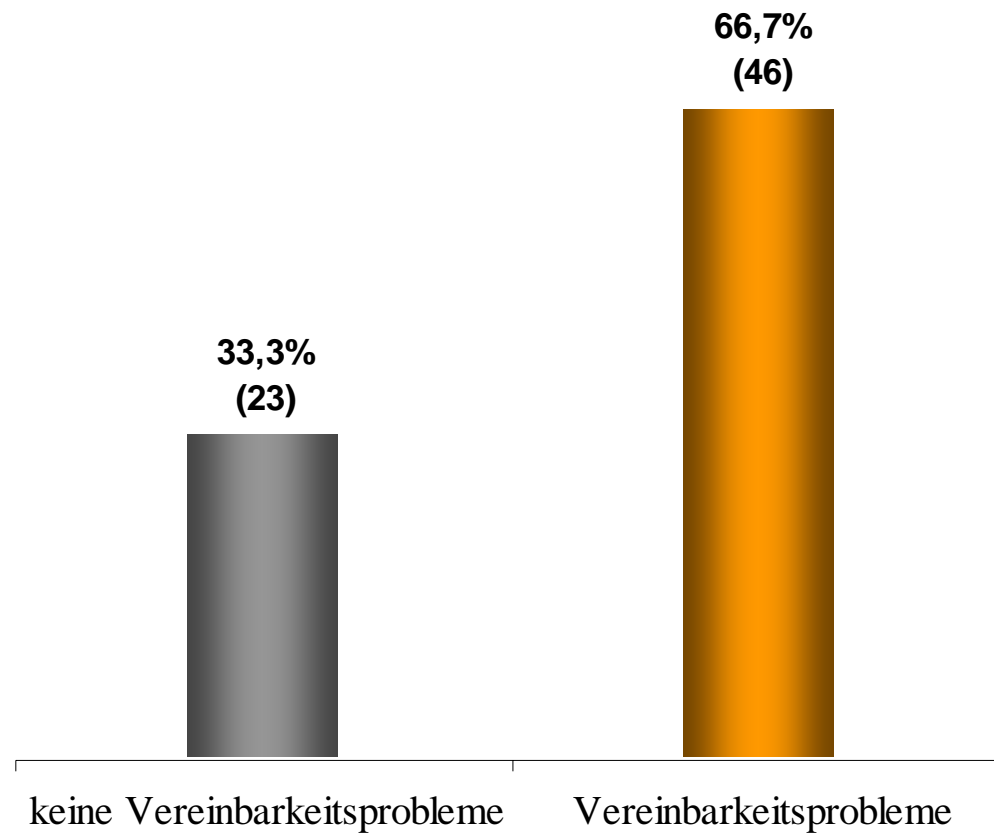
## Zu betreuende Kinder

(Häufigkeiten)



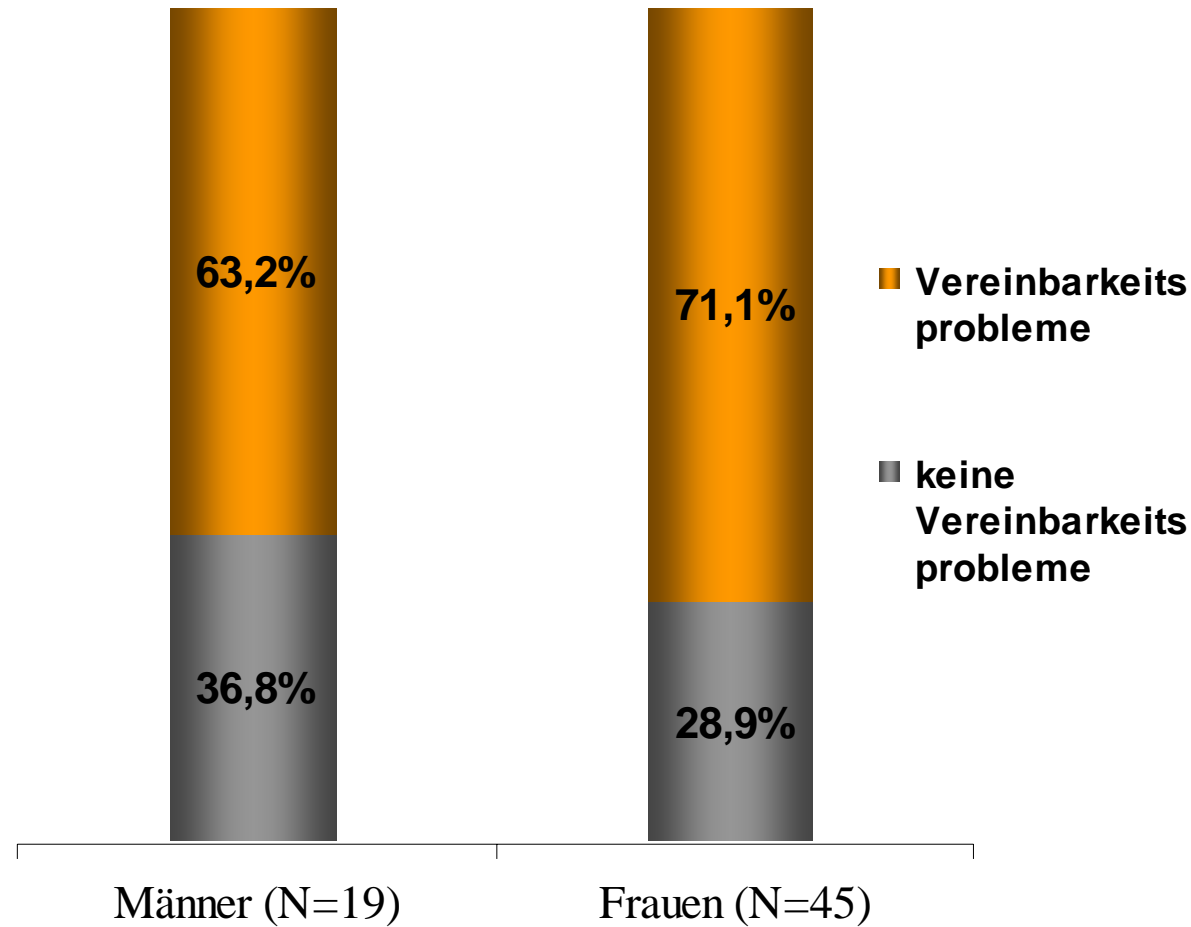
## Vereinbarkeitsprobleme hinsichtlich Berufsausübung und Pflegeaufgaben

(Häufigkeiten)

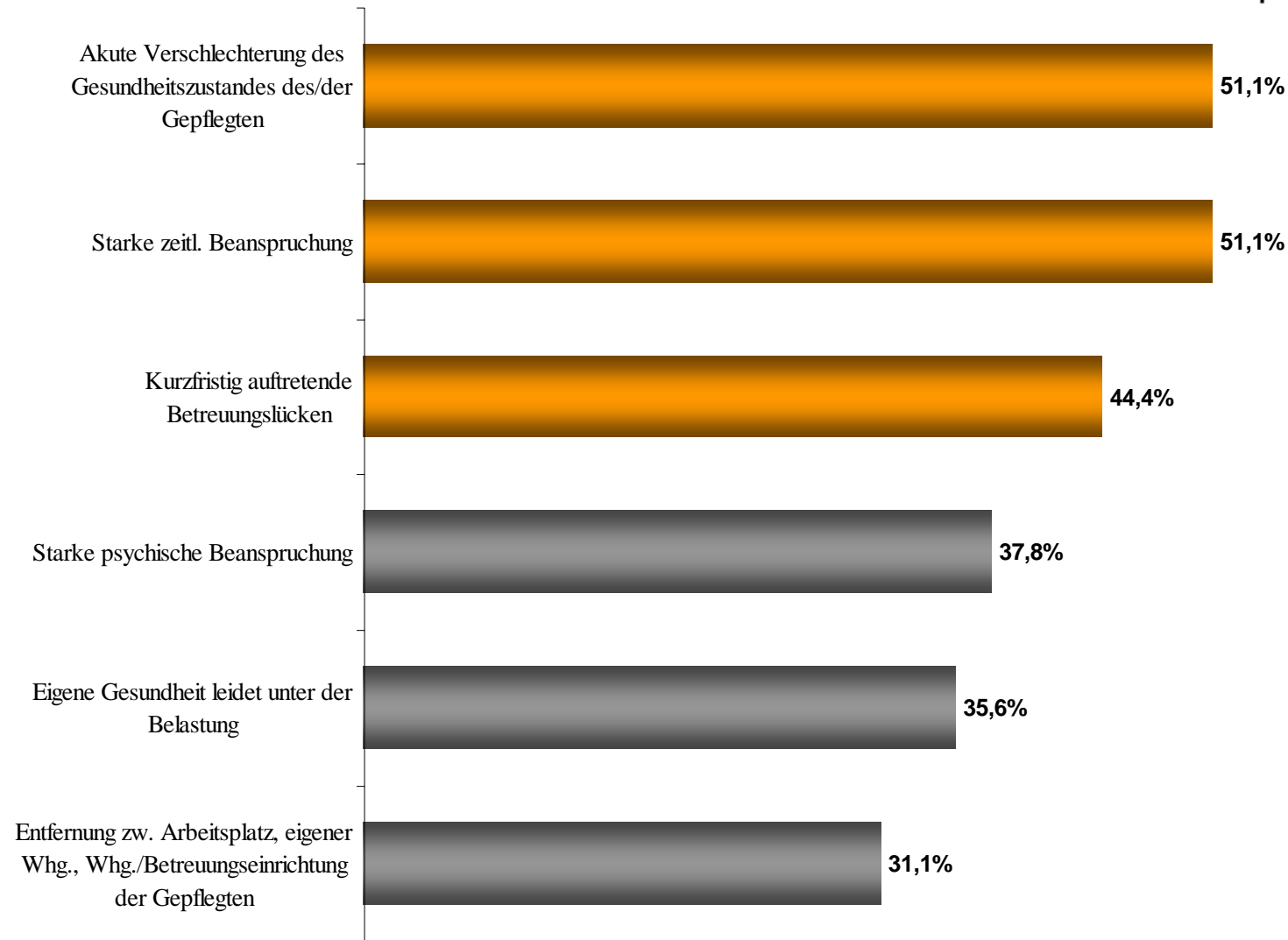




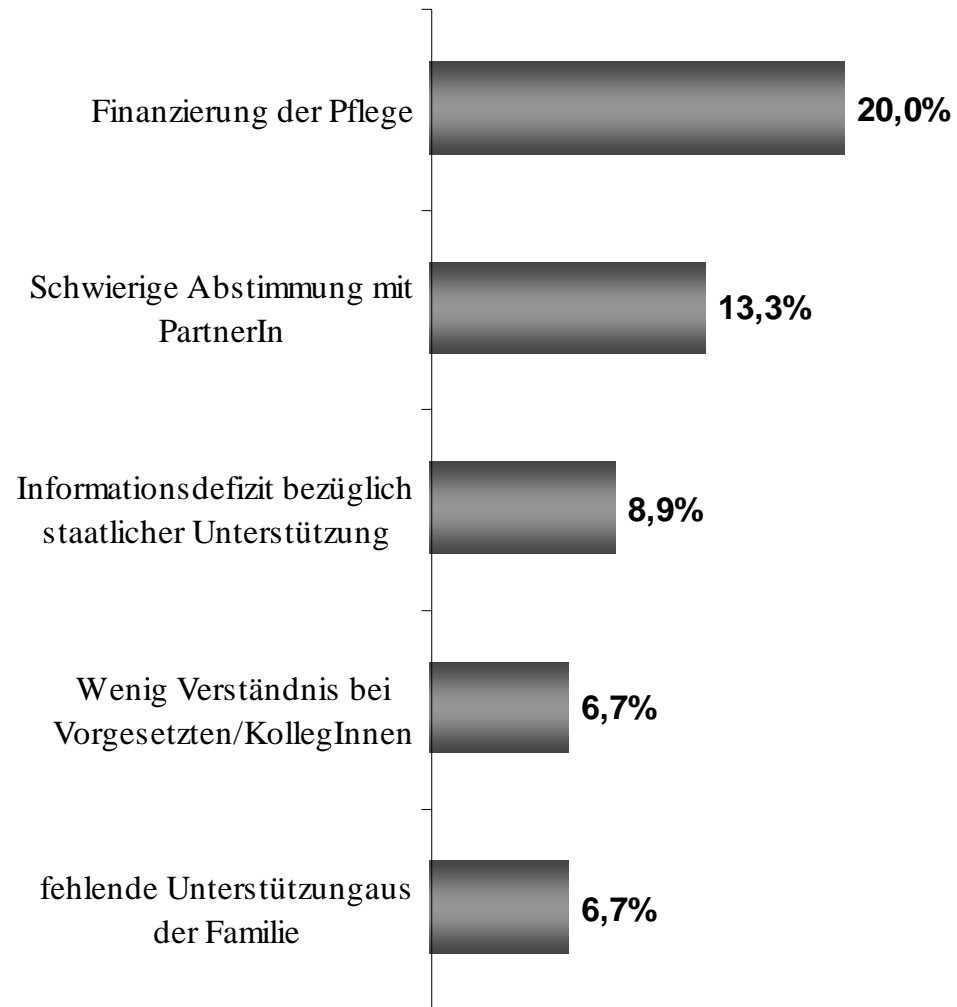
## Vereinbarkeitsprobleme hinsichtlich Berufsausübung und Pflegeaufgaben nach Geschlecht



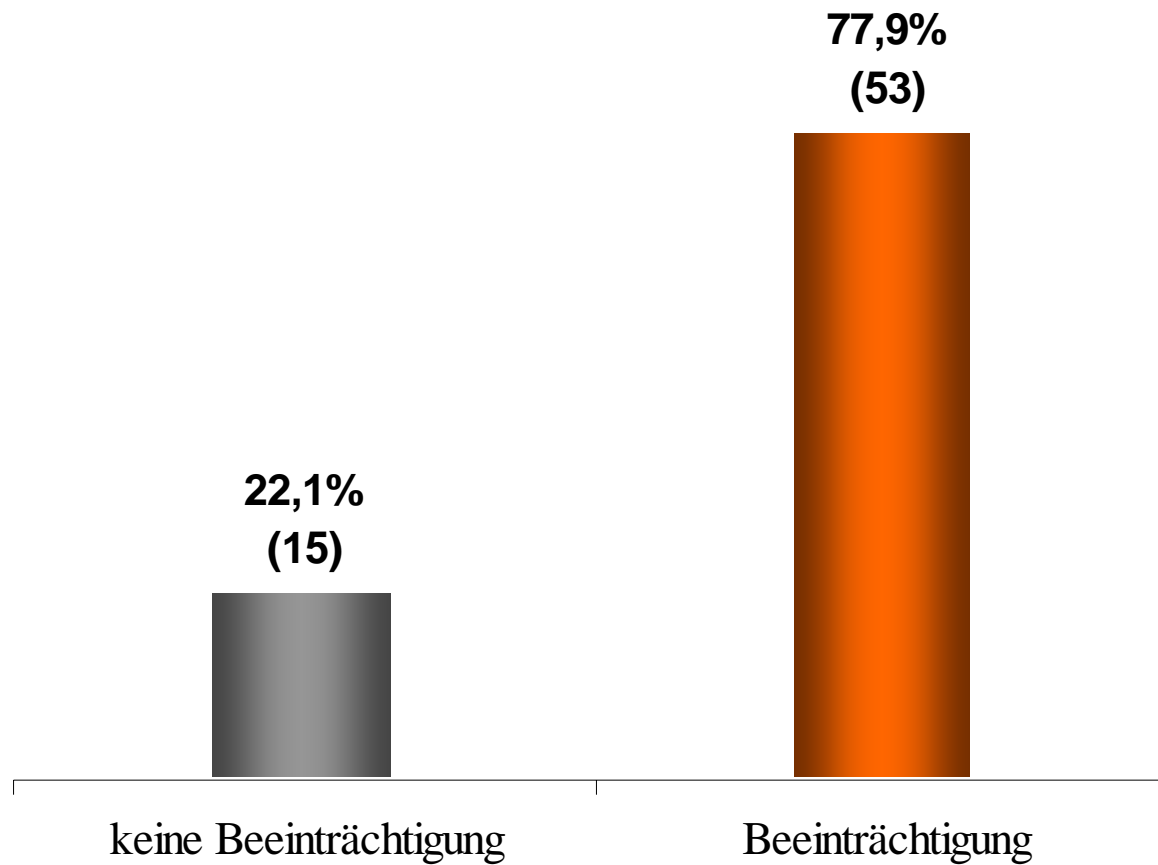
# Vereinbarkeitsprobleme durch... (1)



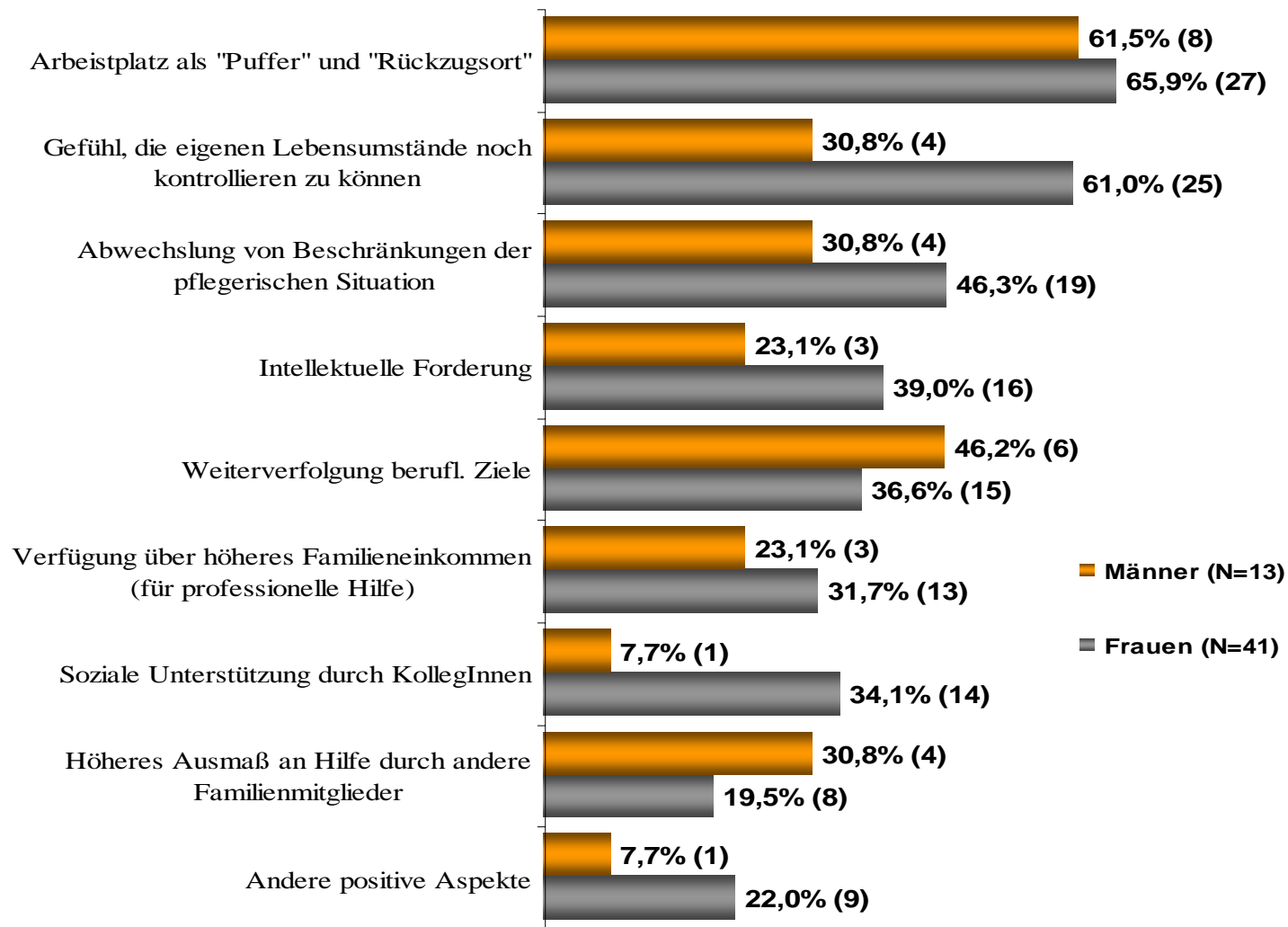
## Vereinbarkeitsprobleme durch... (2)



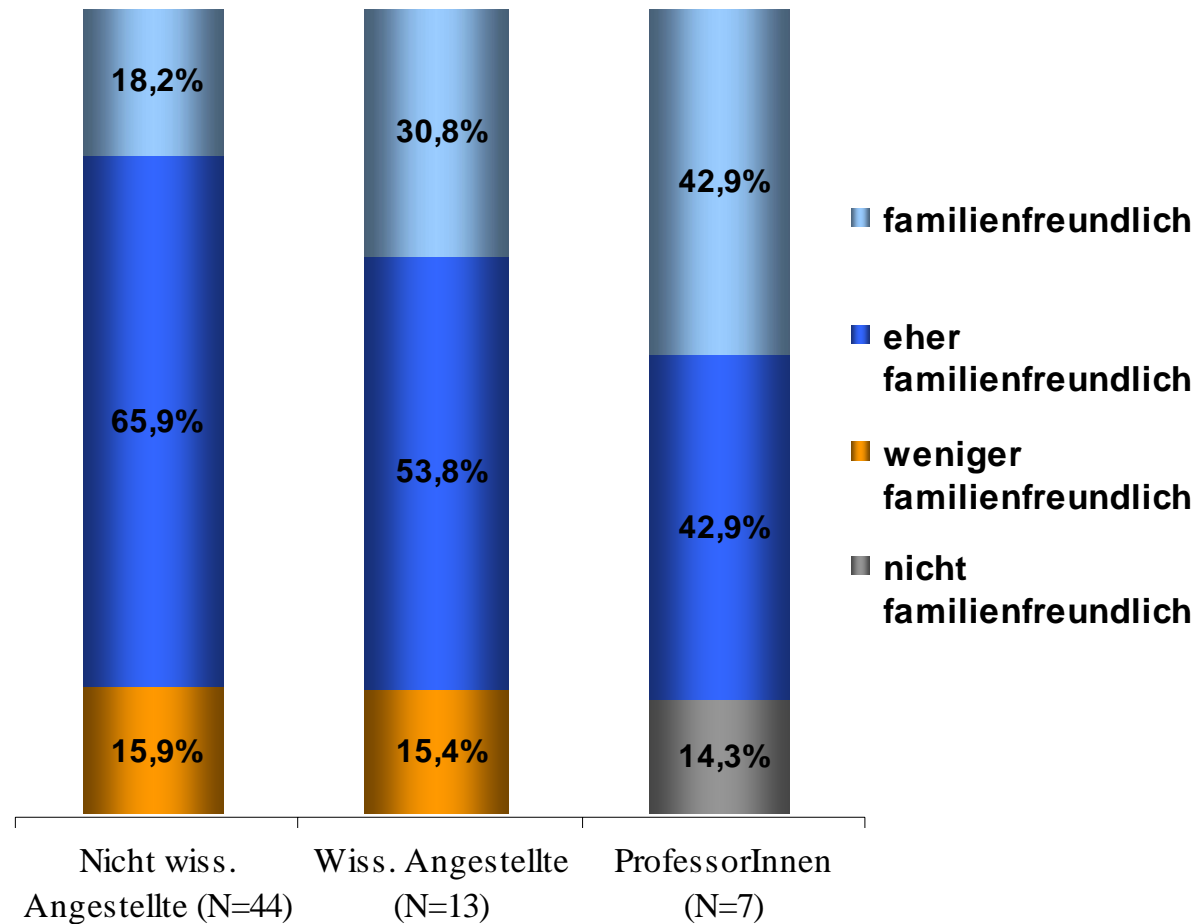
## Beeinträchtigung in der Berufsausübung durch Pflegeaufgaben (Häufigkeiten)



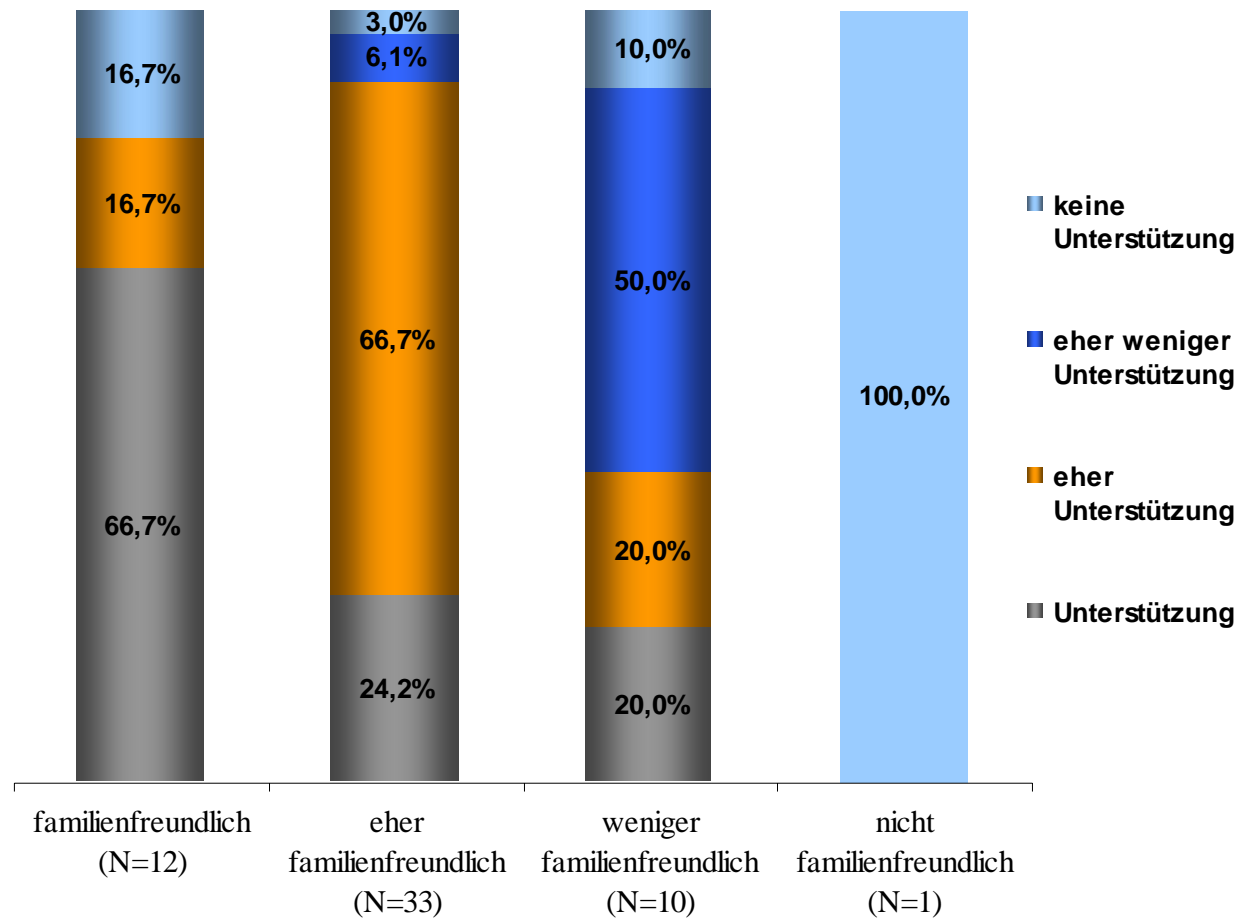
## Positive Aspekte einer Aufrechterhaltung der Erwerbstätigkeit bei gleichzeitiger Pflegetätigkeit nach Geschlecht (Antworthäufigkeiten)



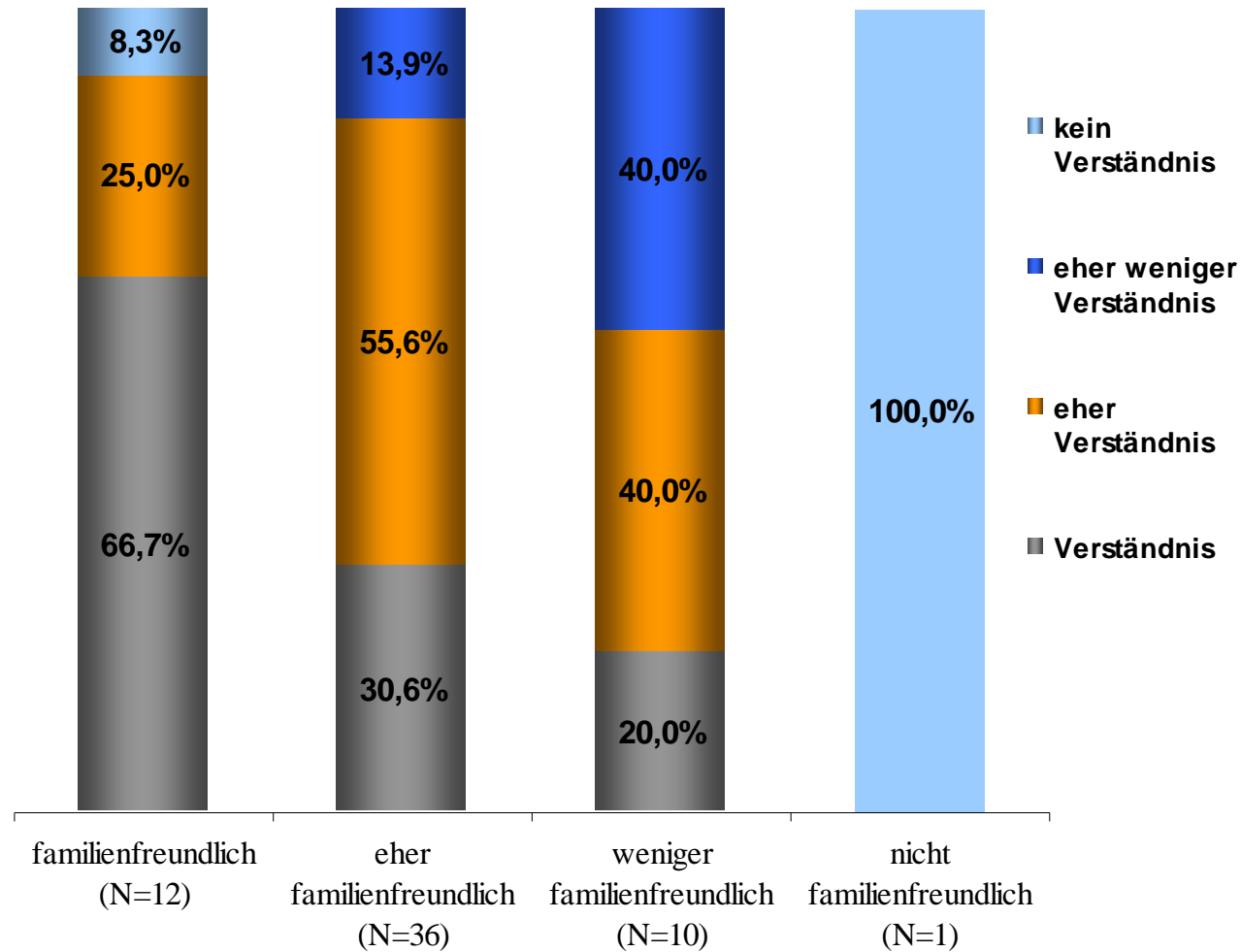
# Familienfreundlichkeit der Uni Oldenburg nach Berufsgruppen



# Familienfreundlichkeit der Uni Oldenburg nach Unterstützung durch Vorgesetzte/n

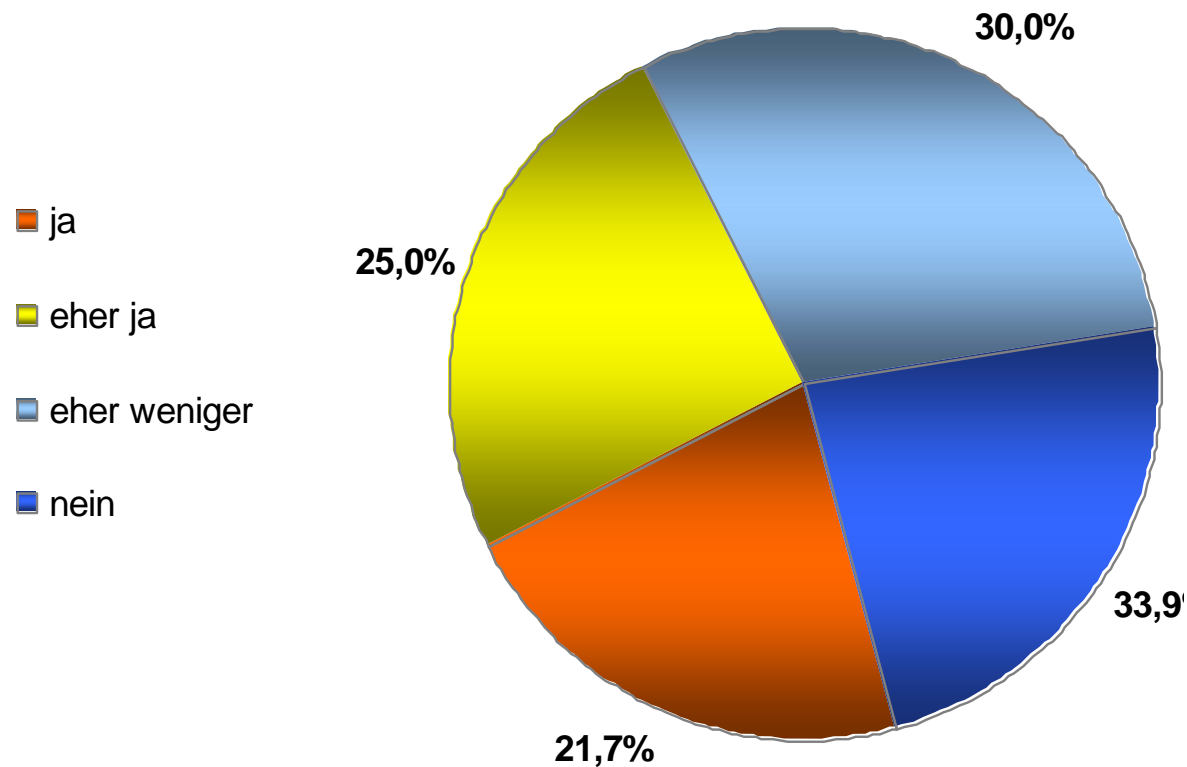


# Familienfreundlichkeit der Uni Oldenburg nach Verständnis durch KollegInnen





## Nachteile hinsichtlich beruflicher Karriere gegenüber KollegInnen ohne Pflegeaufgaben?



**Vielen Dank für  
Ihre  
Aufmerksamkeit**