

SOZIALBERATUNG DES STUDENTENWERKS OLDENBURG

Studentische Eltern haben eine ganz andere sozialstaatliche Ausrichtung als andere Studierende. Die Sozialberatung hat gerade für diese Studierende, die bildungspolitischen „Normalitätsunterstellungen“ nicht entsprechen, viel zu bieten, denn ihnen stehen zahlreiche staatliche Leistungen zu: Mutterschaftsgeld vor Geburt eines Kindes, später dann Elterngeld und Kindergeld für das eigene Kind, Zugänge zum Wohngeld für den Lebensunterhalt der Familie oder zum ALG II und je nach Status – alleinerziehend oder nicht – Kindesunterhalt oder Unterhaltsvorschuss.

Ebenfalls geprüft werden sollte, ob nach Geburt eines Kindes das Studium in Teilzeit fortgeführt werden soll, was nicht mit BAföG vereinbar ist, stattdessen aber Zugang zum ALG II eröffnen kann. Oftmals kommen Eltern auch erst in einer späteren Lebensphase zum Studium. Hier stellen sich die Fragen der Finanzierung manchmal anders: Verdient der Partner schon Geld, kann trotzdem das eine oder andere Instrument in Frage kommen. Nach einer Trennung oder Scheidung sieht es wieder anders aus. Altersgrenzen können beim BAföG und der gesetzlichen Krankenversicherung eine Rolle spielen.

In meiner Beratung unterstütze ich studentische Eltern dabei, sich einen Überblick über die ihnen zustehenden Leistungen zu verschaffen und zu entscheiden, welcher Weg im Einzelfall am vorteilhaftesten ist.

KONTAKT

Heiko Groen

E-Mail: sozialberatung@sw-ol.de

Telefon: 0441/798-2706

Beratungszeiten: Mo–Do 10.00 bis 12.30 Uhr
Mi 13.00 bis 15.00 Uhr

Raum: A12 0-012 im SSC, Campus Haarentor

(keine Wartemarke erforderlich)

studentenwerk-oldenburg.de/beratung

STUDIENFINANZIERUNGSBERATUNG DES STUDENTENWERKS OLDENBURG

Mit Kind ins Studium? Ein Kind im Studium? Wo früher finanzielle Probleme unlösbar erschienen, sind in den letzten Jahren Lösungen finanzieller Art auf den Weg gebracht worden. So sind nicht nur die Regelungen zum BAföG erheblich ausgeweitet worden, sondern auch Stiftungen und Stipendien bis hin zu Krediten staatlicherseits runden das Gesamtbild ab.

In meiner Beratung checken wir Altersbegrenzungen und deren Ausnahmen in der BAföG-Förderung, Verzögerungen im Studium durch Schwangerschaft, Geburt des Kindes sowie Kindererziehungszeiten ab und wenden uns speziellen und regionalen Stiftungen zu, die gerade für diesen besonderen Bedarf finanzielle Hilfen bieten.

Sollte alles ausgeschöpft sein oder ein weitergehender finanzieller Bedarf bestehen, können auch staatliche Kredite der KfW eine Möglichkeit sein.

KONTAKT

Jens Müller-Sigl

E-Mail: studienfinanzierung@sw-ol.de

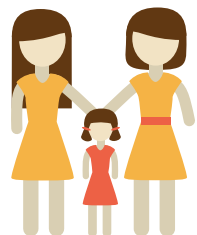
Telefon: 0441/798-2664

Beratungszeiten: Mo, Di 13.00 bis 15.00 Uhr
Do, Fr 10.00 bis 12.30 Uhr

Raum: A12 0-011 im SSC, Campus Haarentor

(keine Wartemarke erforderlich)

studentenwerk-oldenburg.de/beratung



STUDIERN MIT KIND: DER ASTA UNTERSTÜTZT!

Beratung für Studierende mit Kind wird im AStA groß geschrieben! Neben der finanziellen Beratung, sei es in Sachen Wohngeld, BAföG oder der Vergabe von Darlehen, bieten wir ebenfalls beratende Unterstützung bei Fragen zum Wohnen in Oldenburg oder Härtefallregelungen zu alternativen Prüfungsleistungen. Zusätzlich veranstalten wir regelmäßige Treffen, bei denen ihr euch über den Studienalltag mit Kind austauschen und beraten lassen könnt.

Die **Finanzierung** des Studiums wird von uns durch die Semesterticket-Rückerstattung, den Kinderbetreuungszuschuss oder durch ein zinsfreies Darlehen unterstützt. Außerdem zeigen wir euch gerne, wo ihr sonst noch weitere finanzielle Unterstützung erfahren könnt.

Soziale Kontakte während des Studiums sind für Studierende mit Kind besonders wichtig. Im Abstand von 14 Tagen treffen wir uns mit euch im Eltern-Kind-Raum in Haarentor (M0-052). Das bietet die Möglichkeit der Vernetzung bei warmen Getränken und Leckereien. Den Eltern-Kind-Raum könnt ihr auch jederzeit sonst nutzen, um dort zu spielen, zu wickeln, zu stillen oder einfach um Zeit zu überbrücken. Für den Zugang benötigt ihr einen Transponder, den ihr bei uns beantragen könnt.

Kontakte und Aktivitäten des AStAs könnt ihr auf unserer Webseite finden. Standortpläne der Wickelmöglichkeiten und beratende Menschen findet ihr im AStA-Trakt hinter den Mensa-Aufgängen. Jede Frage zum Studium mit Kind ist willkommen!

KONTAKT

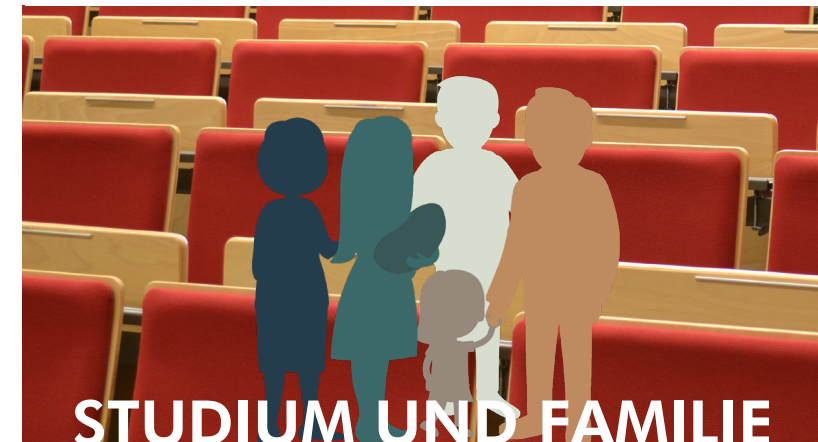
E-Mail: studierenmitkind@asta-oldenburg.de

soziales@asta-oldenburg.de

asta-oldenburg.de

AG UNI-ELTERN (nicht mehr aktiv)

Zusätzlich zu den AStA-Angeboten für Studierende mit Kindern gab es an der Universität Oldenburg die AG UNI-ELTERN lange Zeit als aktive Arbeitsgemeinschaft, die sich vor allem für die Belange von Studierenden mit Kind(ern) an der Universität Oldenburg eingesetzt hat – teils autonom, teils in enger Kooperation mit dem AStA. Zurzeit werden die Aktivitäten von studentischen Eltern aus dem AStA übernommen.



STUDIUM UND FAMILIE ANGEBOTE UND ANSPRECHPARTNER

STUDIERN MIT FAMILIENAUFGABEN: DAS IST EINE ECHTE HERAUSFORDERUNG!

Wir möchten Sie dabei unterstützen, diese Herausforderung zu meistern. Die Carl von Ossietzky Universität und das Studentenwerk Oldenburg haben viele verschiedene Angebote für Sie. Damit es Ihnen leichter fällt, die für Sie passende Unterstützung zu finden, haben wir in diesem Faltblatt die wichtigsten Informationen zu Ansprechpartnern und Anlaufstellen zusammengestellt.

Sprechen Sie uns an! Wir freuen uns, wenn wir Ihnen dabei helfen können, Ihre Studien- und Familienzeit erfolgreich zu gestalten.

PROGRAMM ENDSPURT FAKULTÄTSSPEZIFISCHES BERATUNGSANGEBOT FÜR STUDIERENDE MIT STUDIENVERZÖGERUNGEN

Gerade für studierende Eltern kann die tägliche Vereinbarkeit von Familie und Studium oder auch der Wiedereinstieg ins Studium eine Herausforderung darstellen. Oft läuft es nicht so „rund“ wie beabsichtigt. Wenn Sie möchten, können wir Sie bei dieser Herausforderung gerne unterstützen und begleiten. Das Beratungsangebot richtet sich an Studierende, die nach einer geplanten oder auch ungeplanten Verzögerung Unterstützung bei der Wiederaufnahme und Vollendung ihres Studiums in Anspruch nehmen möchten. Die Beratung orientiert sich ganz an Ihren individuellen Bedürfnislagen und soll Ihnen helfen, Ihr Studium zielgerichtet und realistisch organisiert fortzuführen.

Das Programm ist fakultätsspezifisch, informieren Sie sich deshalb unter der untenstehenden Adresse über Endspurt allgemein und unter uol.de/studium/endspurt/kontakt über die entsprechenden Beratungsmöglichkeiten der Ansprechpartner*Innen in Ihrer Fakultät.

Sprechen Sie uns gerne an, Sie sind herzlich willkommen!

uol.de/studium/endspurt

FAMILIENSERVICE AN DER UNIVERSITÄT

Rund um das Thema „Vereinbarkeit von Familie und Studium“ bieten wir Studierenden eine vertrauliche ressourcen- und lösungsorientierte Beratung im Familienservice in unseren Büros an den Campusstandorten Haarentor und Wechloy an. Wir beraten Sie zu allen Themen, die Ihre jetzige und zukünftige Studiensituation betreffen, z. B. wenn Sie schwanger sind oder auch, wenn Sie bereits Kinder haben oder Verantwortung und Aufgaben für pflegebedürftige Angehörige übernehmen. Wir sind intern und extern rund um das Thema „Familie“ vernetzt und bauen stetig unser Netzwerk für Sie aus.

Wir halten Sie mit Infos für studentische Eltern auf dem Laufenden, wenn Sie sich in der stud.IP-Veranstaltung „Familienservice“ anmelden, insbesondere über Infoveranstaltungen und Workshops, die wir für Sie organisieren.

ERGÄNZENDE BETREUUNGSANGEBOTE FÜR KINDER VON STUDIERENDEN UND BESCHÄFTIGTEN DER UNIVERSITÄT OLDENBURG

- „Flexi“: Flexible Nachmittagsbetreuung für 1- bis 6-Jährige in der Kita Uni-Campus
- **Ferienbetreuung** während der Schulferien (Ostern, Sommer, Herbst) für 3- bis 12-Jährige
- **Ferienbetreuung** in den Sommerschulferien für 1- bis 3-Jährige in der Kita Uni-Campus
- **Eltern-Kind-Räume** zur selbstorganisierten Betreuung an beiden Campus-Standorten

Infos: uol.de/familienservice/kinderbetreuung

KONTAKT

E-Mail: familienservice@uni-oldenburg.de

Web: uol.de/familienservice

Leitung

Angelika I. Müller Telefon: 0441 798-2249

Beratung

Neele Henkenberens Telefon: 0441 798-4156

Claudia Batisweiler Telefon: 0441 798-2865

KITAS DES STUDENTENWERKS OLDENBURG

Um Studierenden mit kleinen Kindern den Studienalltag zu erleichtern, bietet das Studentenwerk Oldenburg vielfältige Betreuungsmöglichkeiten an. In den Kitas Uni-Campus und Huntemannstraße sind die Kinder gut versorgt, während sich ihre Eltern dem Studium widmen.

Die Kita Uni-Campus ist in unmittelbarer Nachbarschaft des Campus Haarentor gelegen. Sie bietet Platz für 45 Kinder im Krippenalter und 25 Kindergartenkinder. Die Krippenkinder können in Gruppen bis zum frühen oder späten Nachmittag betreut werden, die Kindergartengruppe ist eine Ganztagsgruppe.

In der Kita Huntemannstraße können 44 Kinder im Alter zwischen acht Monaten und drei Jahren betreut werden. Die Entfernung zum Campus Haarentor beträgt rund zwei Kilometer. Eltern haben die Wahl zwischen einer Vormittags-, einer Nachmittags- und einer Ganztagsgruppe.

Beide Kitas verfügen über moderne Räumlichkeiten mit sicheren Außenanlagen, die zum Spielen und zur Bewegung einladen. Kinder von Studierenden werden bevorzugt aufgenommen.

Ausführliche Informationen über die Kitas, darunter auch die pädagogischen Konzepte der Einrichtungen, sind zu finden unter

studentenwerk-oldenburg.de/kinder



PSYCHOLOGISCHER BERATUNGS-SERVICE (PBS)

Studierende Eltern vergleichen sich in Hinblick auf ihre Studienleistungen oft mit Kommiliton*innen, die keine Erziehungs- und Versorgungspflichten erfüllen. Doch dieser Vergleich hinkt an vielen Stellen und wirkt sich negativ auf das eigene Selbstwertgefühl, auf die Zufriedenheit und das Fortkommen im Studium aus und kann manchmal auch ein Hadern mit den eigenen Lebensentscheidungen auslösen.

Studierende Eltern müssen spezielle Arbeits- und Organisationsstrukturen aufbauen. Ihr Leben steht, was Planungssicherheit betrifft, unter einem ganz anderen Stern. Ein hohes Maß an Flexibilität und Belastbarkeit ist gefordert und ein besonderes Augenmerk auf die Einteilung persönlicher Kräfte ist notwendig.

Unsere Gesellschaft beantwortet dieses Engagement nicht automatisch mit unserem bekannten Belohnungssystem wie Verdienstmöglichkeiten oder Karrierechancen. Das bedeutet für Eltern, den Begriff „Erfolg“ neu zu definieren und sich selbst und dem täglich Geleisteten eine Wertschätzung entgegenzubringen, die auch unabhängig von der Würdigung durch Andere oder durch Systeme gerechtfertigt ist.

Wenn Sie sich zu diesen oder anderen psychologischen Themen rund um Ihre Elternschaft beraten lassen möchten, melden Sie Ihr Interesse daran bitte in einer unserer Sprechstunden an.

KONTAKT

Psychologischer Beratungs-Service (PBS)

Übergangsweise (bis voraussichtlich Sommer 2019):

Johann-Justus-Weg 147, 26129 Oldenburg (2. Stock)

Sekretariat: Raum 2-215

Telefon: 0441 798-4400

E-Mail: pbs@sw-ol.de

studentenwerk-oldenburg.de/pbs

Offene Sprechzeiten: Mo 8.30 – 10.30 Uhr

Do 15.00 – 17.00 Uhr

Der PBS ist eine gemeinsame Einrichtung von Universität und Studentenwerk Oldenburg.