

Projekt EXA

Einführung EXA (Ablösung POS)
 Großprojekt mit oberster Priorität
 Projektdauer 3 ¼ Jahre
 Umsetzung des HIS-Referenzmodells

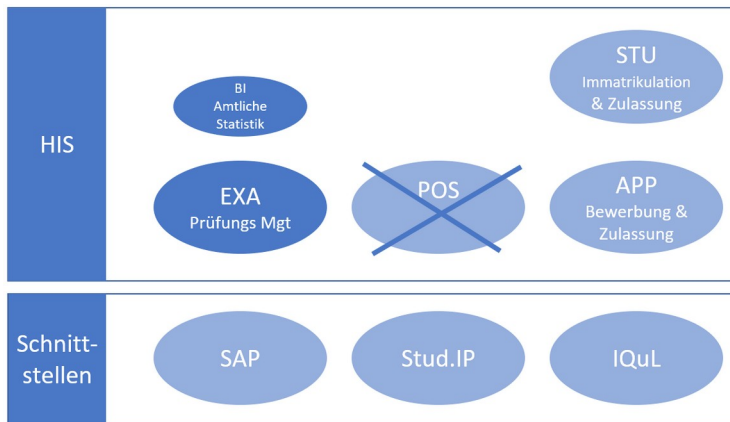
Anlass

- HIS wechselt von POS zu EXA
- POS ab Ende 2028 ohne Support
 - EXA entspricht den aktuellen Anforderungen an ein Prüfungsverwaltungssystem

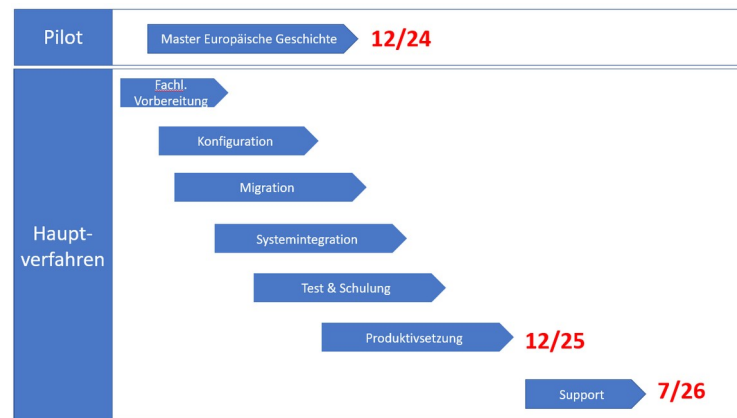
Zahlen

- 363 fachspezifische POen WS 23/24
- Bislang ca. 100 PO-Änderungen/Jahr (im Projektzeitraum nicht umsetzbar)
- 6 Projektmitarbeiter*innen (VZÄ)

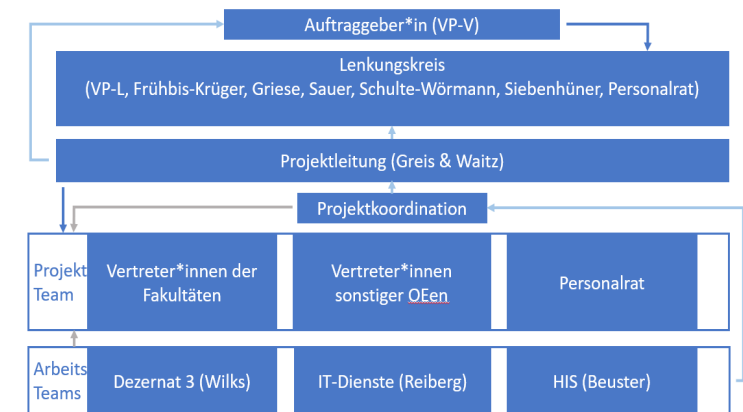
betroffene IT Landschaft

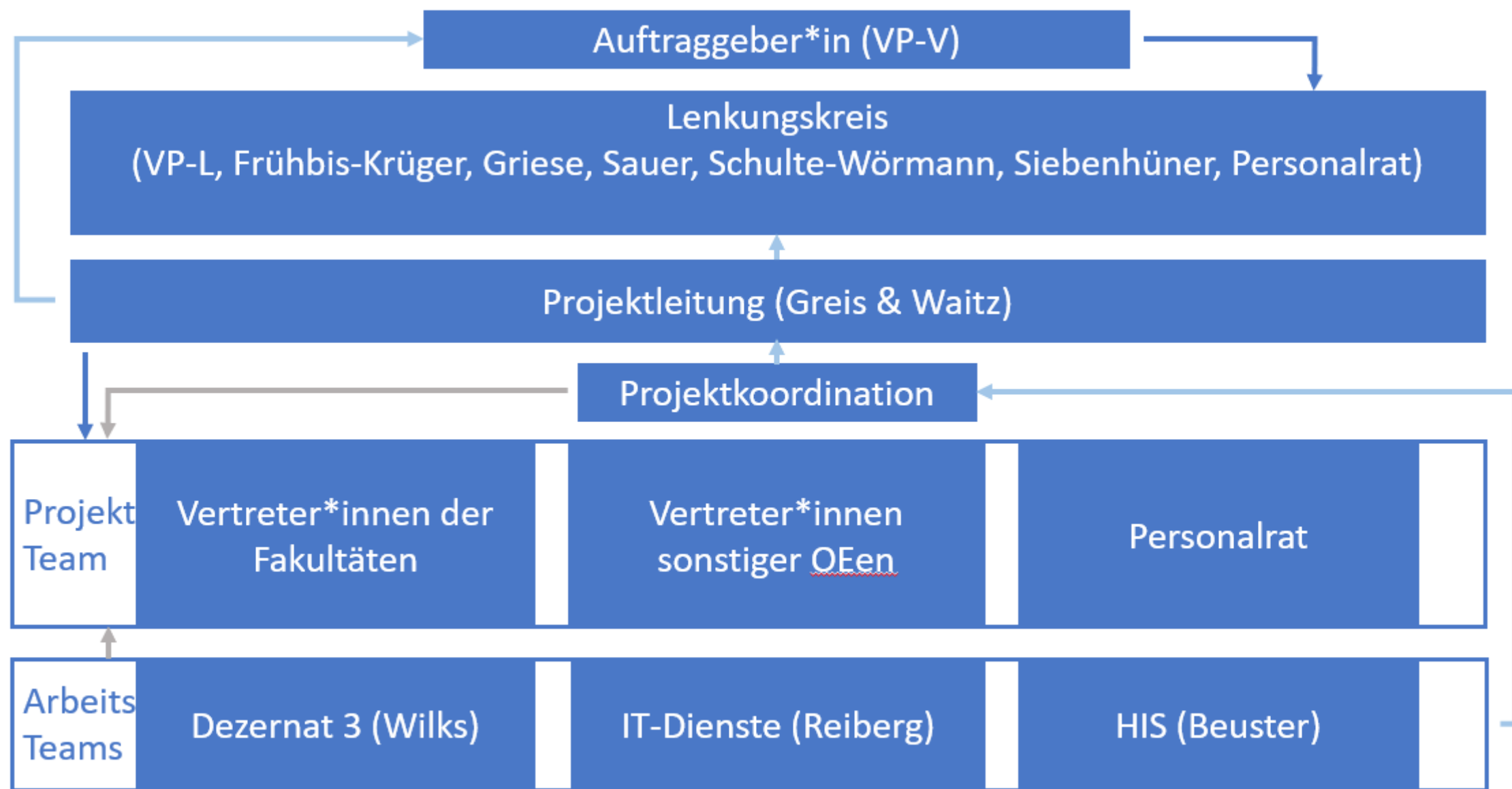


Zeitplan



Projektorganisation





HIS

BI
Amtliche
Statistik

STU
Immatrikulation
& Zulassung

EXA
Prüfungs Mgt

~~POS~~

APP
Bewerbung &
Zulassung

Schnitt-
stellen

SAP

Stud.IP

IQuL

Pilot

Master Europäische Geschichte

12/24

Fachl.
Vorbereitung

Konfiguration

Migration

Systemintegration

Test & Schulung

Produktivsetzung

12/25

Support

7/26

Haupt-
verfahren