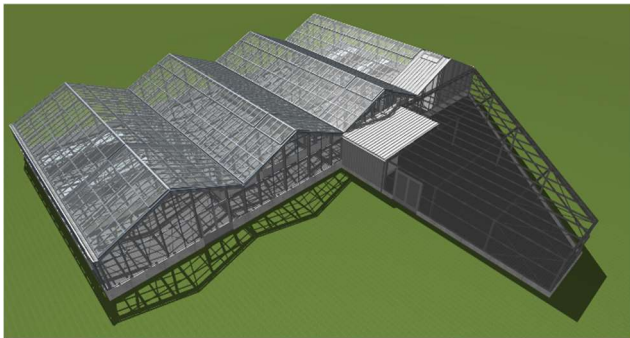


Neubau Gewächshaus Botanischer Garten Wechloy



Quelle: Kräss Concept mbH

Beschreibung

Am Standort Wechloy wird das alte abgängige und energetisch schlechte Gewächshaus durch eine moderne und energiesparende Gewächshausanlage ersetzt. Die neue Anlage verfügt über einen Energieschirm zur Einsparung von Heizenergie im Winter und zur Beschattung an heißen Tagen sowie neue große Zisternen für nachhaltige Bewässerung. Es wird moderne Steuerungstechnik eingebaut, damit die klimatischen Bedingungen für die Pflanzenzucht hervorragend gesteuert werden kann.

Steckbrief

Maßnahme

Neubau Gewächshäuser
Botanischer Garten Wechloy

Standort

Campus Wechloy, Standort C
Gebäude W07B

Flächen

ca. 827 m² NF 1-6

Kosten

ca. 3,8 Mio. €

Bauzeit

Baubeginn: Juli 2024

Fertigstellung: voraussichtlich Sommer 2025



Quelle: Ingenieurgesellschaft Nordwest mbH