

Neubau Mensa mit Studierenden-Service-Center



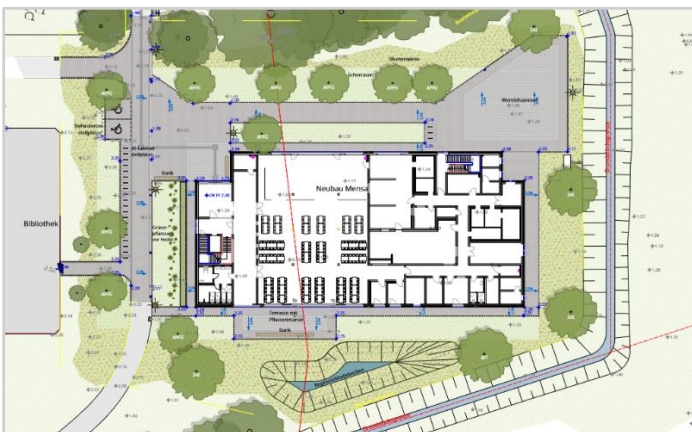
Quelle: pbr Planungsbüro Rohling AG

Beschreibung

Am Studienort in Wilhelmshaven entsteht die Mensa mit dem Studierenden-Service-Center der Jade Hochschule. Es handelt sich bei dem Vorhaben um einen Ersatzbau für die dringend sanierungsbedürftige Bestandsmensa.

Die neue Mensa enthält 225 Sitzplätze und ist ausgelegt für 900 Essen am Tag.

Außerhalb der Essenszeiten wird der Gastraum den Studierenden als Lernraum zur Verfügung gestellt.



Quelle Kilian+Kollegen Landschaftsarchitekten

Steckbrief

Maßnahme

Neubau Mensa mit Studierenden-Service-Center

Standort

Jade Hochschule, Studienort Wilhelmshaven,
Mensa mit SSC

Flächen

ca. 1.430 m² NF 1-6

Kosten

ca. 14,2 Mio. €

Bauzeit

Baubeginn: Februar 2020

Fertigstellung: Anfang 2023