

Outgoing Students

an der Carl von Ossietzky Universität Oldenburg

sortiert nach Fakultäten

Akademische Jahre 2017 bis 2021

(Stand: 12/2022)

	2017	2018	2019	2020	2021
FAKULTÄT I	33	29	30	3	22
davon Erasmus+	25	23	18	2	17
davon als Direktaustauscher außerhalb EU	7	6	10	1	5
davon als Studyabroads	1	0	2	0	0
davon als Freemover	0	0	0	0	0
FAKULTÄT II	95	105	98	19	99
davon Erasmus+	43	70	51	13	71
davon als Direktaustauscher außerhalb EU	9	15	21	2	15
davon als Studyabroads	23	15	21	4	13
davon als Freemover	20	5	5	0	0
FAKULTÄT III	105	95	158	18	56
davon Erasmus+	34	36	30	12	20
davon als Direktaustauscher außerhalb EU	18	30	31	3	36
davon als Studyabroads	39	21	93	1	0
davon als Freemover	14	8	4	2	0
FAKULTÄT IV	23	17	14	6	18
davon Erasmus+	19	12	12	5	8
davon als Direktaustauscher außerhalb EU	2	5	0	1	10
davon als Studyabroads	2	0	1	0	0
davon als Freemover	0	0	1	0	0
FAKULTÄT V	62	71	77	26	65
davon Erasmus+	43	49	47	15	49
davon als Direktaustauscher außerhalb EU	6	7	15	2	16
davon als Studyabroads	12	15	14	9	0
davon als Freemover	1	0	1	0	0
FAKULTÄT VI	17	13	19	3	19
davon Erasmus+	15	13	19	2	14
davon als Direktaustauscher außerhalb EU	2	0	0	0	3
davon als Studyabroads	0	0	0	0	0
davon als Freemover	0	0	0	1	2
Summe Erasmus+	165	179	203	49	179
Summe Direktaustauscher	85	44	63	9	85
Summe Studyabroads	80	77	51	14	13
Summe Freemover	19	35	13	3	2
Summe Insgesamt	349	335	330	75	279

Gezählt wurde jeweils nur der erstgenannte Studiengang. Dadurch kann es im Vergleich zur Studiengangsspezifischen Auflistung zu abweichenden Zahlen kommen. Die Gesamtsumme der Outgoingzahlen bleibt dagegen unverändert.

Als akademisches Jahr gilt jeweils das Wintersemester und das darauffolgende Sommersemester (z.B. Akademisches Jahr 2021 = WiSe 2021/2022+ SoSe 2022)

Hinweis: Pandemiebedingt haben einige der für 2021 aufgelisteten Studierenden Online-Lehre der Partnerinstitutionen in Anspruch genommen.

Erasmus+: Studierende, die über das gleichnamige Programm an Partnerhochschulen ins inhereuropäische Ausland gehen.

Direktaustauscher außerhalb EU: Studierende, die an Partnerhochschulen im außereuropäischen Ausland studieren und keine Studiengebühren zahlen müssen.

Studyabroads: Studierende, die mit oder ohne Studiengebühren an Partnerhochschulen innerhalb Europas studieren sowie Studierende, die mit Studiengebühren außerhalb Europas studieren.

Freemover: Studierende, die selbstorganisiert an Hochschulen im Ausland studierend, dabei ggf. vom International Office beraten werden.



Outgoing Students

an der Carl von Ossietzky Universität Oldenburg

sortiert nach Departments / Instituten

Akademisches Jahr 2021

(Stand: 12/2022)

	Erasmus+	Außerhalb Europas	Study Abroad	FreeMover	GESAMT
FAKULTÄT I	17	5	0	0	22
Institut für Pädagogik	5	1	0	0	6
Institut für Sonderpädagogik	11	1	0	0	12
Institut für Sozialwissenschaften	1	3	0	0	4
FAKULTÄT II	71	15	13	0	99
Department für Informatik	6	2	0	0	8
Department für WiRe	65	13	13	0	91
FAKULTÄT III	20	36	0	0	56
Institut für Anglistik	8	35	0	0	43
Institut für Germanistik	4	0	0	0	4
Institut für Musik	4	0	0	0	4
Institut für Niederlandistik	2	0	0	0	2
Institut für Slavistik	0	1	0	0	1
Institut für Kunst und visuelle Kultur	1	0	0	0	1
Institut für Materielle Kultur	1	0	0	0	1
FAKULTÄT IV	8	10	0	0	18
Institut für Evangelische Theologie	0	1	0	0	1
Institut für Geschichte	6	5	0	0	11
Institut für Philosophie	0	3	0	0	3
Institut für Sportwissenschaften	2	1	0	0	3
FAKULTÄT V	49	16	0	0	65
Institut für Biologie und Umweltwissenschaften	20	11	0	0	31
ICBM	6	0	0	0	6
Institut für Mathematik	2	2	0	0	4
Institut für Physik	21	3	0	0	24
Institut für Chemie	0	0	0	0	0
FAKULTÄT VI	14	3	0	2	19
Department für Humanmedizin	14	0	0	2	16
Department für Medizinische Physik	0	1	0	0	1
Department für Neurowissenschaften	0	1	0	0	1
Department für Psychologie	0	1	0	0	1
Department für Versorgungsforschung	0	0	0	0	0

Summe Erasmus+	179
Summe Direktaustauscher	85
Summe Studyabroads	13
Summe Freemover	2

Summe Insgesamt	279
	darunter 1 virtuelle Mobilität (Online-Lehre)

Gezählt wurde jeweils nur der erstgenannte Studiengang. Dadurch kann es im Vergleich zur studiengangsspezifischen Auflistung zu abweichenden Zahlen kommen. Die Gesamtsumme der Outgoingzahlen bleibt dagegen unverändert.

Als akademisches Jahr gilt jeweils das Wintersemester und das darauffolgende Sommersemester
(z.B: Akademisches Jahr 2021 = WiSe 2021/2022+ SoSe 2022)

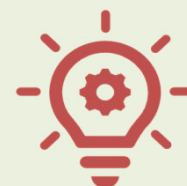
Hinweis: Pandemiebedingt haben einige der für 2021 aufgelisteten Studierenden Online-Lehre der Partnerinstitutionen in Anspruch genommen.

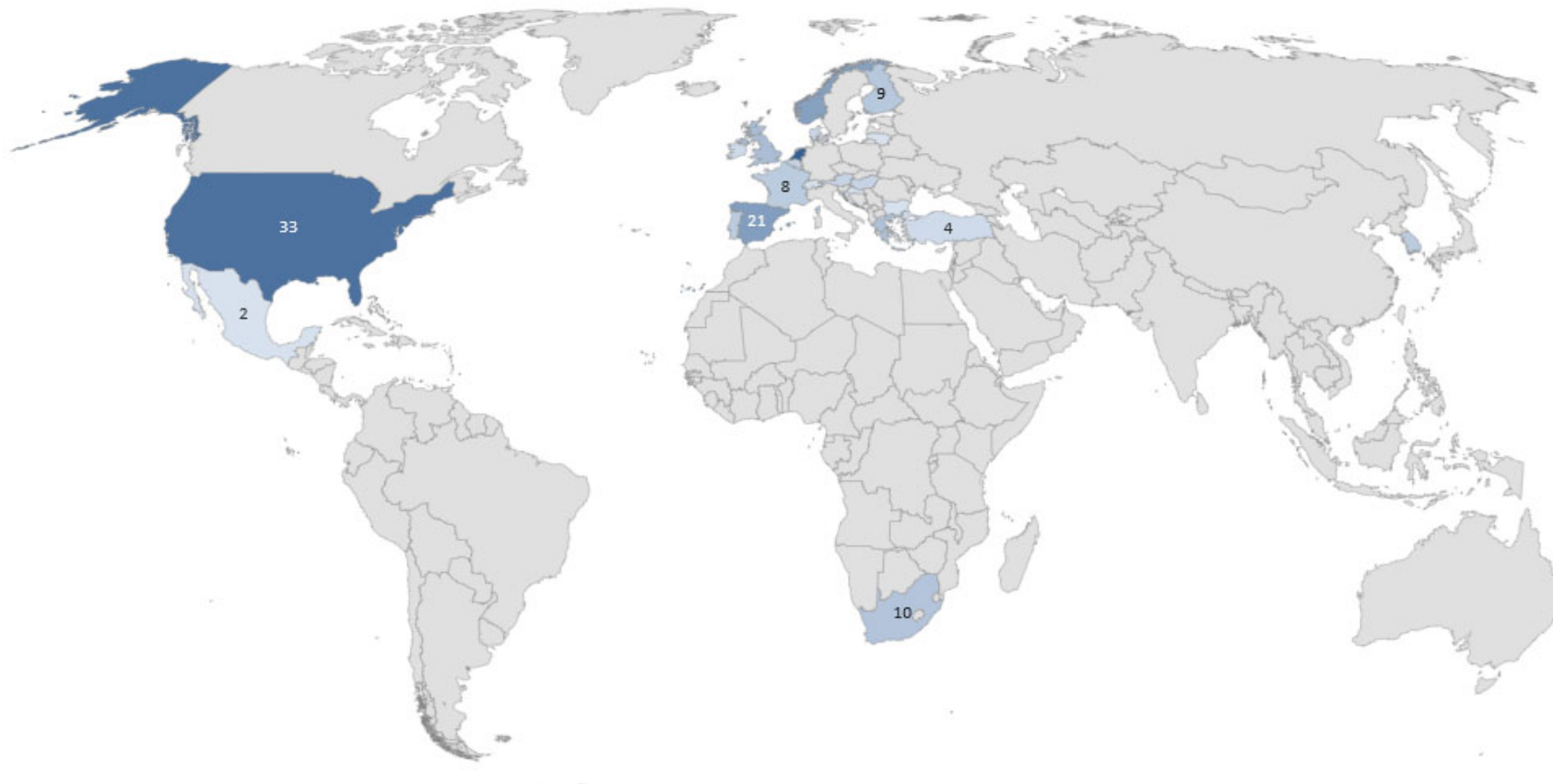
Erasmus+: Studierende, die über das gleichnamige Programm an Partnerhochschulen ins innereuropäische Ausland gehen.

Direktaustauscher außerhalb EU: Studierende, die an Partnerhochschulen im außereuropäischen Ausland studieren und keine Studiengebühren zahlen müssen.

Studyabroads: Studierende, die mit oder ohne Studiengebühren an Partnerhochschulen innerhalb Europas studieren sowie Studierende, die mit Studiengebühren außerhalb Europas studieren.

Freemover: Studierende, die selbstorganisiert an Hochschulen im Ausland studierend, dabei ggf. vom International Office beraten werden.





Niederlande	38
USA	33
Spanien	21
Norwegen	20
Schweden	20
Kanada	12
UK	11
Südafrika	10
Finnland	9
Frankreich	8
Portugal	8
Südkorea	8
Belgien	6
Italien	6
Österreich	6
Ungarn	6
Dänemark	5
Tansania	5
Schweiz	4
Irland	4
Taiwan	4
Israel	3
Australien	2
Bulgarien	2
Ghana	2
Kroatien	2
Litauen	2
Mexiko	2
Schweiz	2
Argentinien	1
Brasilien	1
Kolumbien	1
Polen	1