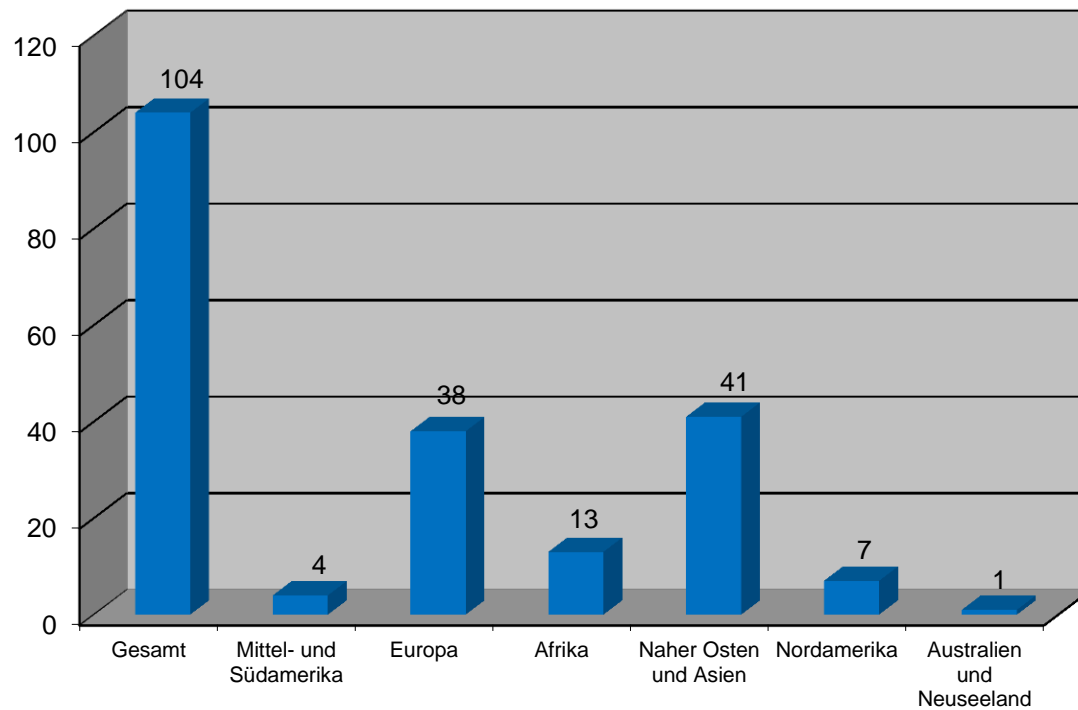
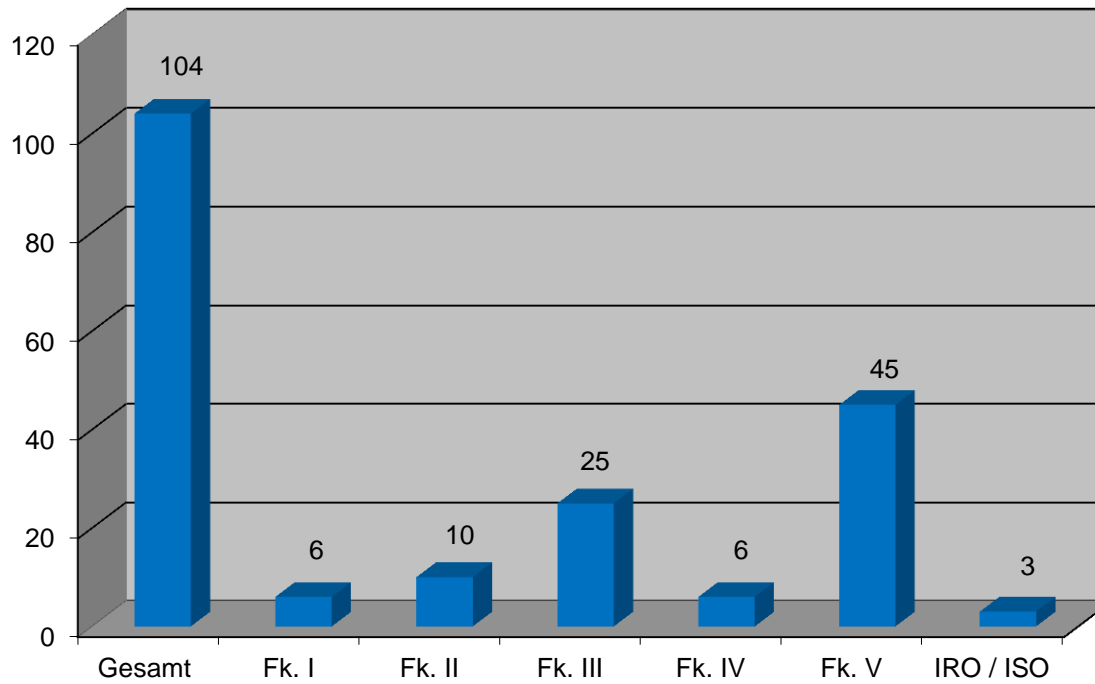


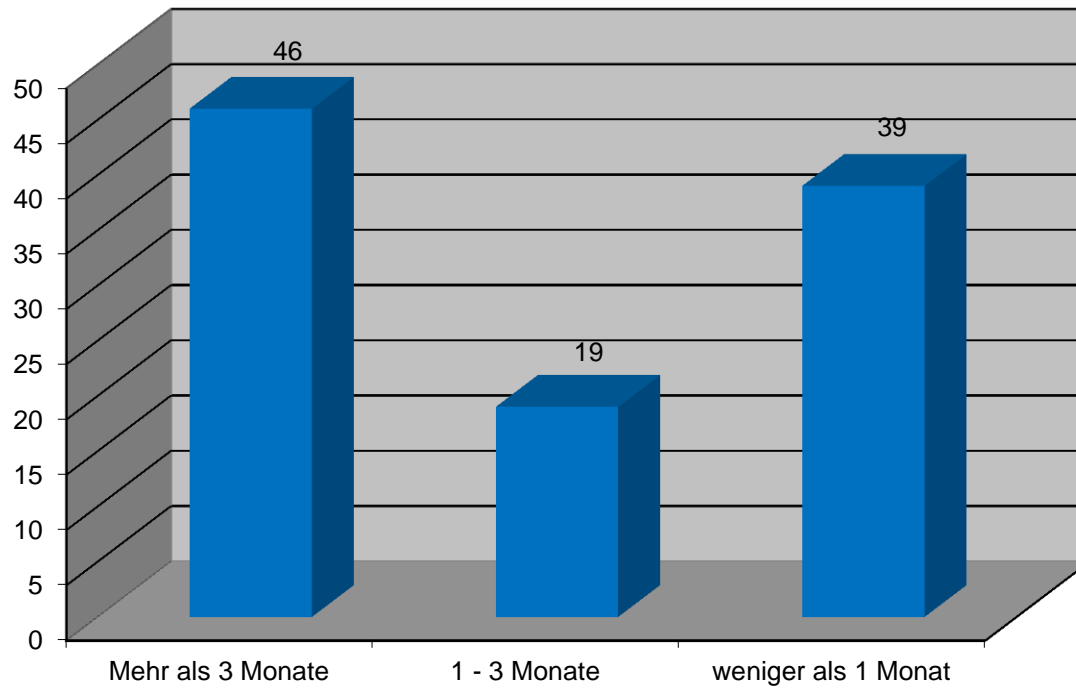
Aufteilung der GastwissenschaftlerInnen auf Kontinente im Jahr 2011



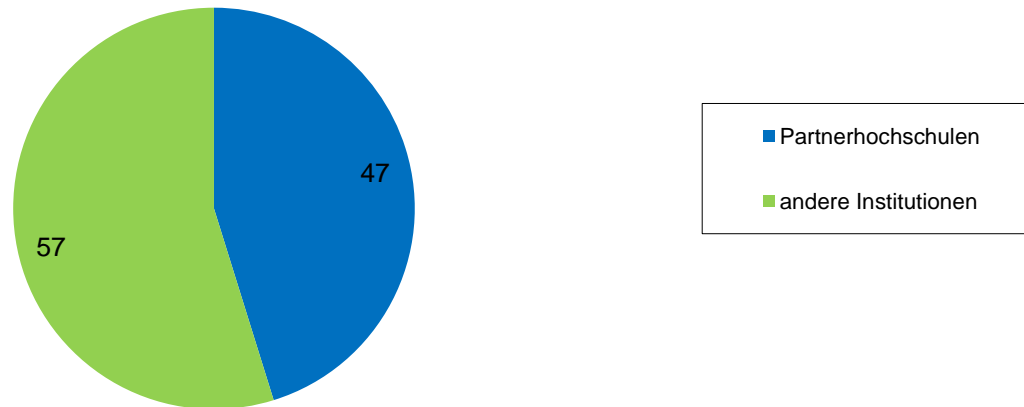
Aufteilung der GastwissenschaftlerInnen auf Fakultäten im Jahr 2011



Aufenthaltsdauer der GastwissenschaftlerInnen im Jahr 2011



**Aufteilung der GastwissenschaftlerInnen auf Partnerhochschulen
und andere Institutionen im Jahr 2011**



Aufteilung der GastwissenschaftlerInnen auf Länder im Jahr 2011

Ägypten	2	Nigeria	1
Algerien	1	Palästina	6
Äthiopien	1	Polen	8
Australien	1	Portugal	1
Belarus	8	Rumänien	2
Belgien	3	Russland	2
Brasilien	1	Schweiz	1
China	6	Slowenien	1
Frankreich	2	Südafrika	4
Griechenland	1	Südkorea	2
Indien	5	Sudan	2
Indonesien	2	Syrien	5
Israel	8	Türkei	3
Italien	1	Uganda	2
Japan	2	Ukraine	1
Kanada	1	Ungarn	2
Kirgisien	3	USA	6
Kolumbien	1	Usbekistan	1
Kuba	1	Vietnam	1
Lettland	2		
Mexiko	1		
		Gesamt	104