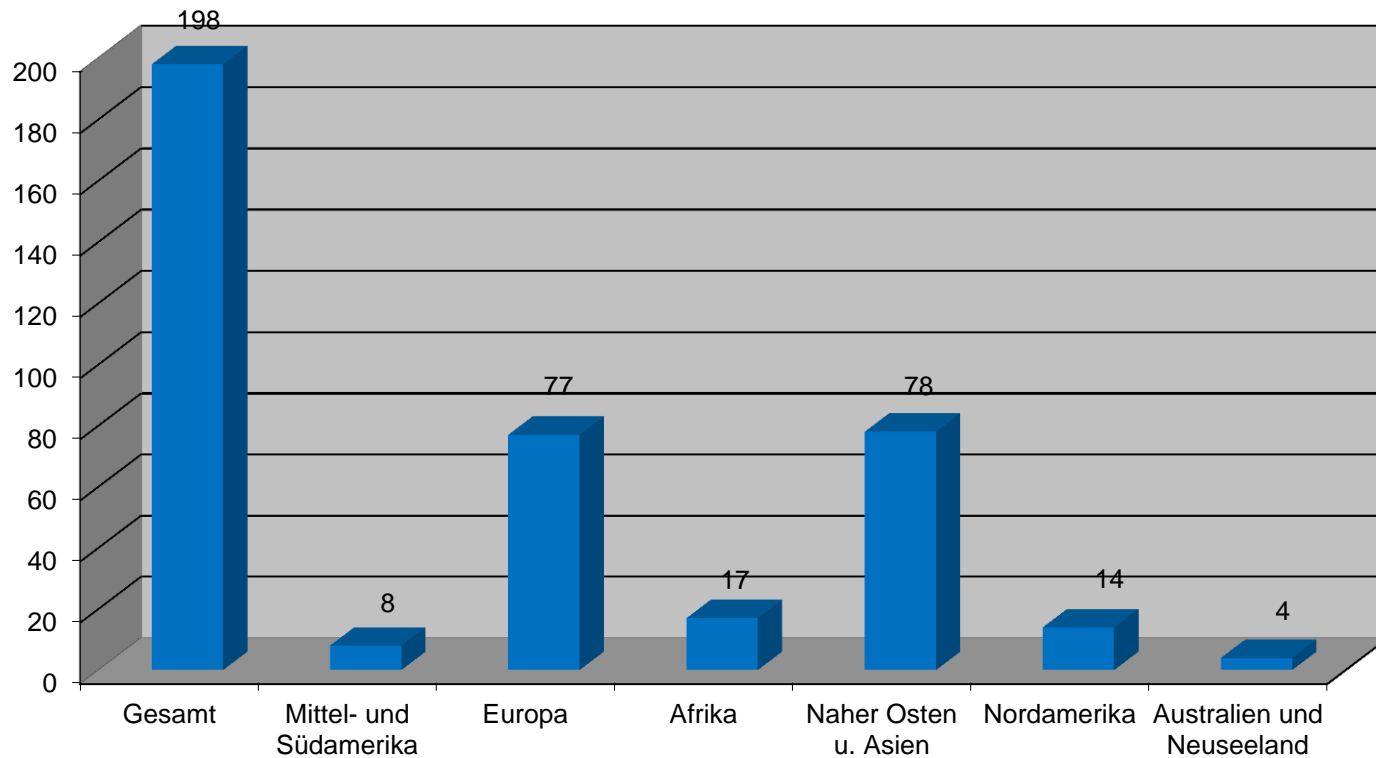
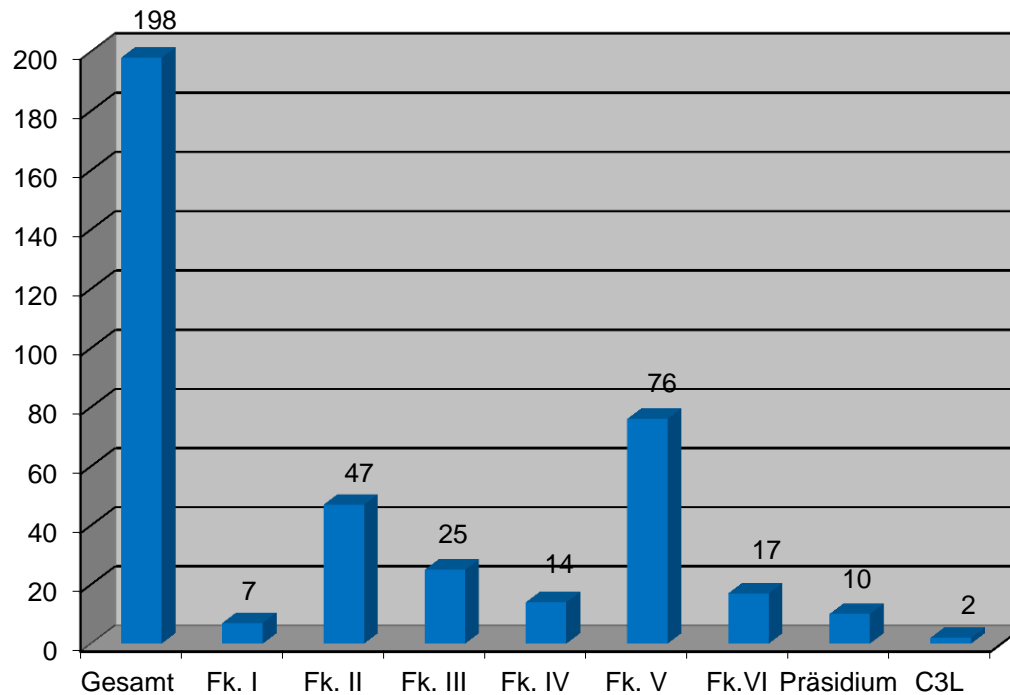


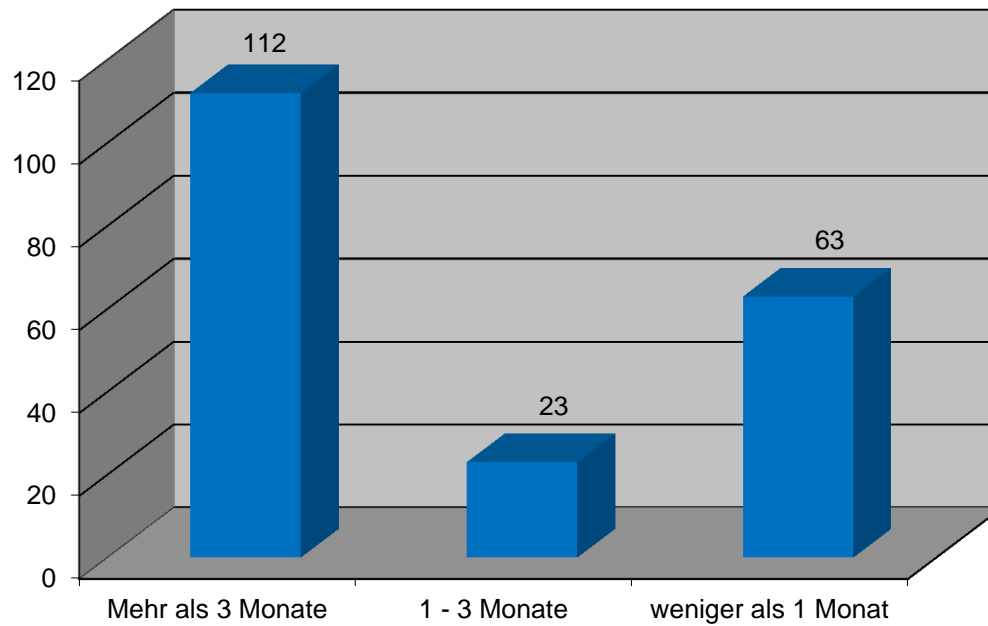
Aufteilung der GastwissenschaftlerInnen auf Kontinente im Jahr 2014



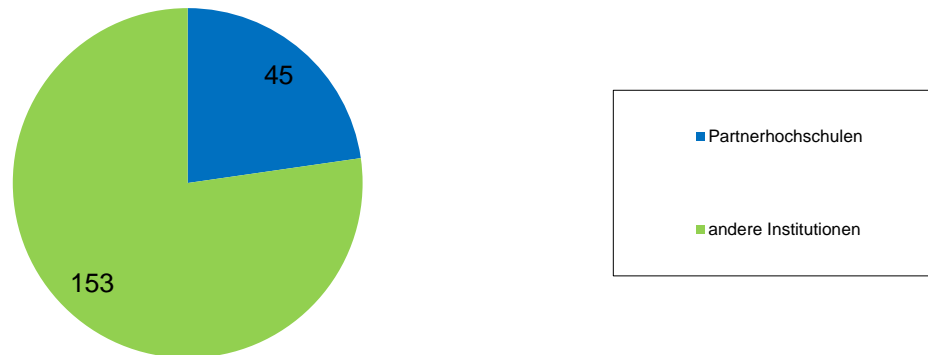
Aufteilung der GastwissenschaftlerInnen auf Fakultäten im Jahr 2014



Aufenthaltsdauer der GastwissenschaftlerInnen im Jahr 2014



**Aufteilung der GastwissenschaftlerInnen auf Partnerhochschulen
und andere Institutionen im Jahr 2014**



Aufteilung der GastwissenschaftlerInnen auf Länder im Jahr 2014

Ägypten	7	Kroatien	1
Äthiopien	1	Kuba	2
Australien	3	Libanon	1
Belgien	1	Litauen	1
Brasilien	2	Mexiko	2
China	22	Mosambik	2
Dänemark	3	Neuseeland	1
El Salvador	1	Österreich	2
Finnland	2	Palästina	2
Frankreich	8	Polen	8
Georgien	1	Republik Korea	2
Ghana	1	Rumänien	1
Großbritannien	8	Russische Föderation	9
Indien	3	Schweden	1
Indonesien	1	Spanien	3
Irak	7	Südafrika	1
Iran	6	Syrien	11
Irland	1	Tadschikistan	1
Israel	2	Tansania	3
Italien	2	Tschechische Republik	2
Japan	2	Türkei	2
Jordanien	4	Ukraine	7
Kamerun	2	Ungarn	3
Kanada	3	USA	11
Kasachstan	3	Usbekistan	6
Kirgisien	3	Vietnam	1
Kolumbien	1	Weißrussland	12
		Gesamt	198