

Excel-Pivotberichte aus SAP-Daten erzeugen

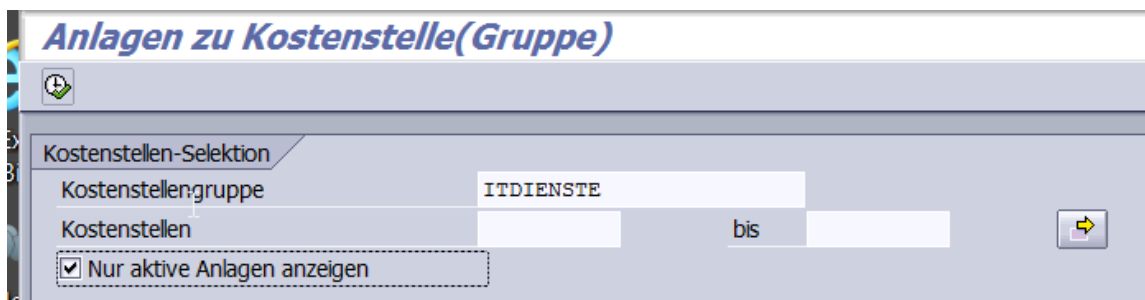
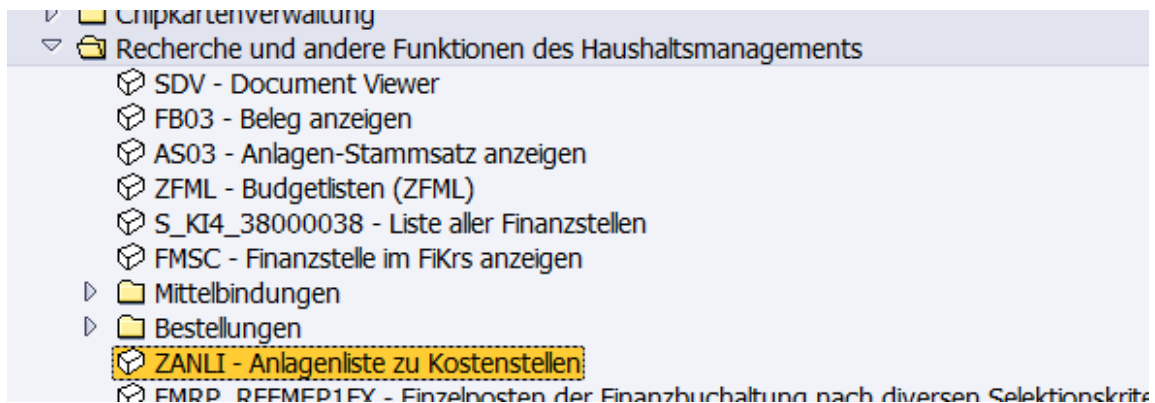
Fragestellung: Wie kann ich Daten aus SAP-Tabellen in einen aussagekräftigen Bericht / einem Diagramm darstellen?

Lösungsmöglichkeiten:

- 1) ALV-Diagramm
- 2) Pivotbericht
- 3) Pivotchart

Das ALV-Diagramm ist eine SAP-interne Darstellung. Pivotbericht und Pivotchart werden in Excel erstellt.

Beispiel: Anlagenliste zu Kostenstellen. Wir möchten die Summe der Anschaffungswerte pro Standort ermitteln.



Methode 1)

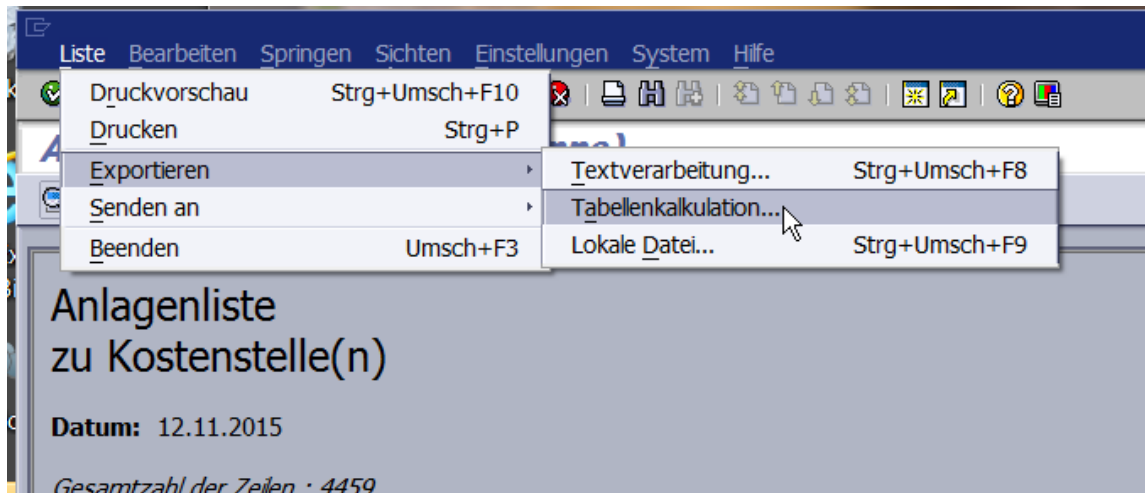


Man wählt Grafik aus, nachdem man die nötigen Spalten sortiert und markiert hat (mehrere Spalten können durch Drücken von STRG gewählt werden). Zudem wurden über Standort Zwischensummen gebildet. Im Beispiel wurden Standort und Anschaffungswert markiert:

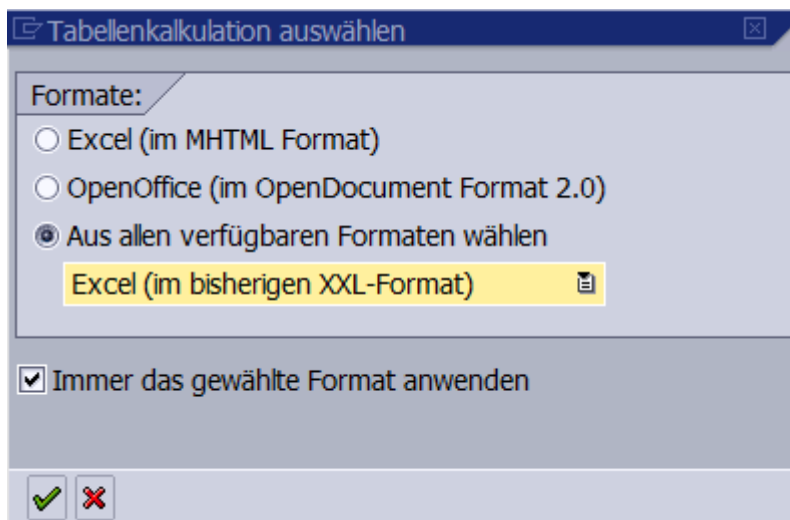
Unter anderem kann man den Diagrammtyp umstellen, Titel des Diagramms unter "Diagramm-Optionen" ändern, Drucken.

Methode 2) und 3):

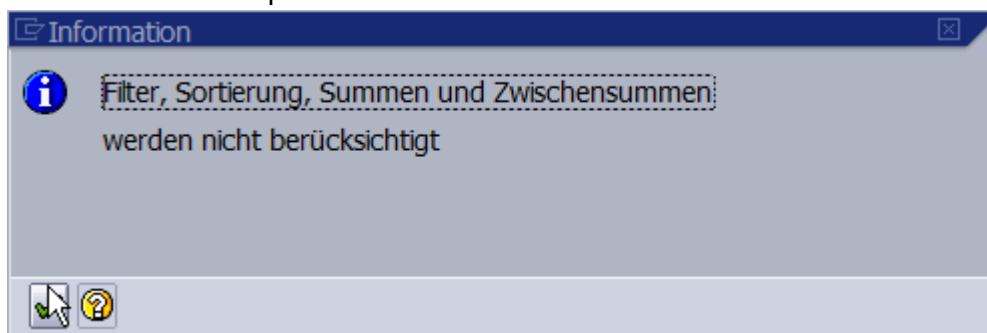
Zunächst muss die Tabelle heruntergeladen werden, damit sie in Excel zur Verfügung steht.

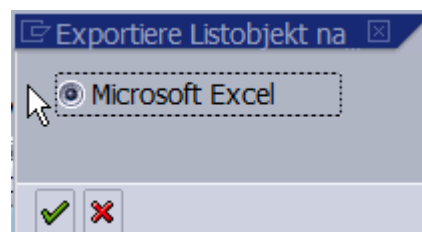
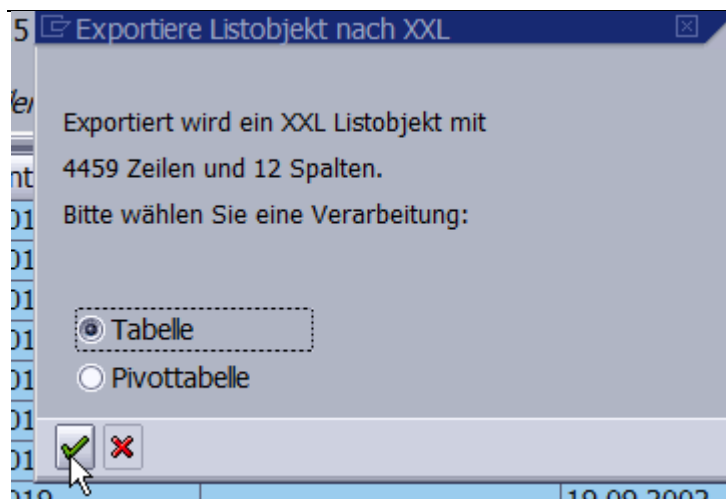


Wenn Excel im Hintergrund aufgehen soll, muss dies eingestellt werden (nur einmalig, wenn „Immer das gewählte Format anwenden“ angehakt ist):



Jetzt muss man ein paar Mal Klicken:



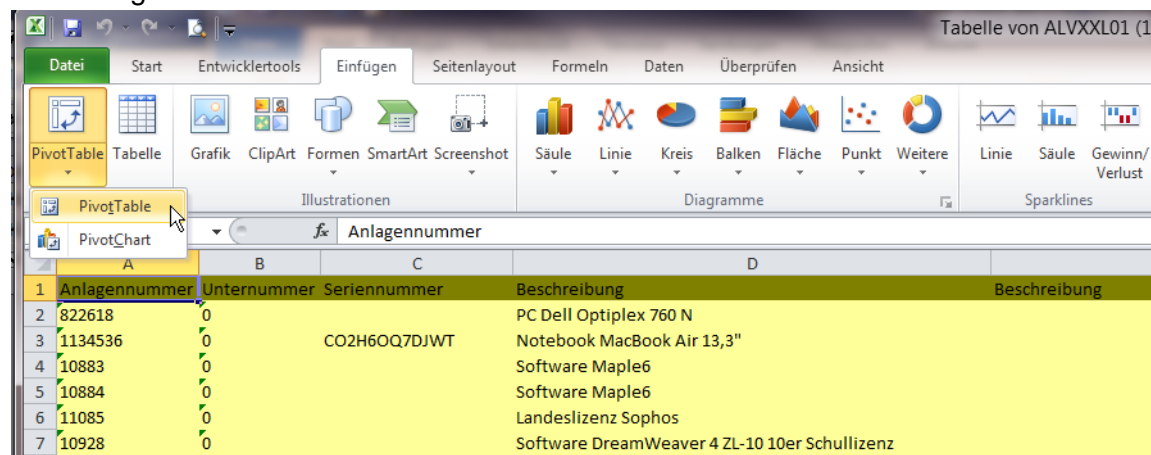


Es geht Excel auf und die Tabelle wird unsortiert und ohne Zwischensummen angezeigt.

Hinweise zu Pivotberichten: Alle Spalten sollten Überschriften enthalten.
 Downloads sollten erst gespeichert und dann neu geöffnet werden, damit man nicht aus Versehen viel Arbeit wegklickt.

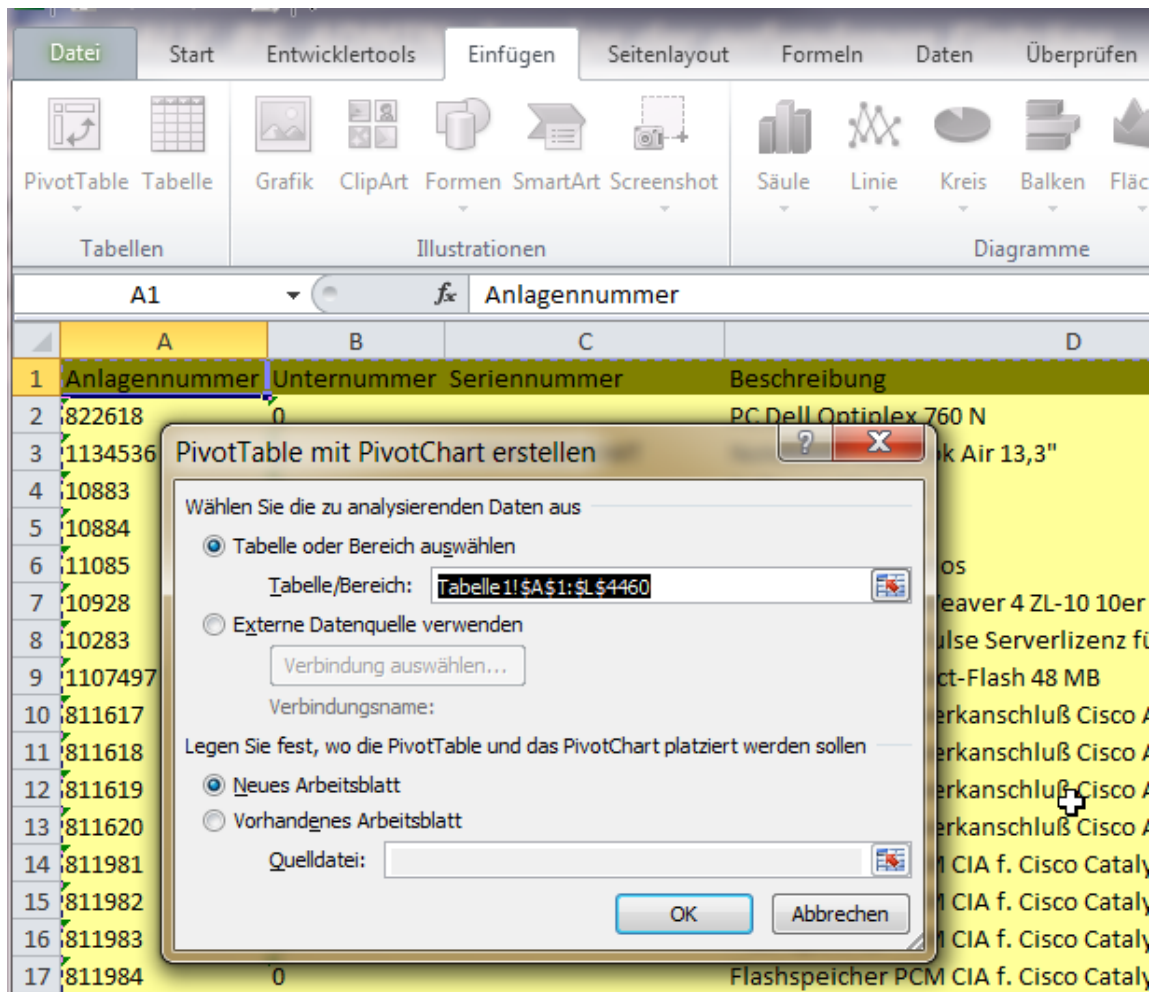
Pivot-Tabelle erstellen:

Funktioniert wie „Pivot-Chart erstellen“ – nur dass kein Diagramm erstellt wird. Deshalb wird hier gleich das Erstellen eines Pivot-Charts beschrieben.



Pivot-Chart erstellen:

Man sollte sich vorher Gedanken machen, welche Information dargestellt werden soll. Hier brauchen wir nur den Standort und den Anschaffungswert. Es empfiehlt sich, Felder mit wenigen Ausprägungen (Feldwerten) in Spalten, Felder mit vielen Ausprägungen in Zeilen anzuordnen.



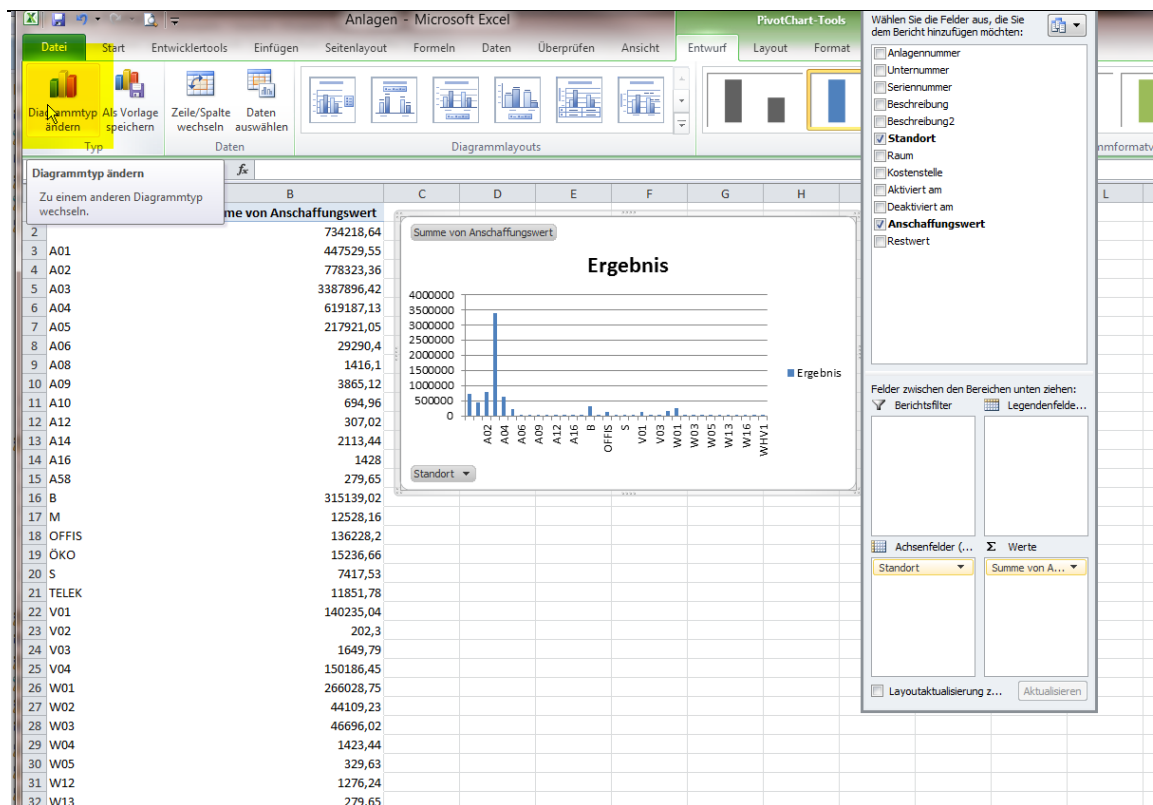
Achten Sie darauf, dass der Datenbereich richtig markiert ist (inklusive Spaltenüberschriften).

Drei Bereiche werden angezeigt: Der Pivottabellenbereich (s. Abbildung (1)), der PivotChart-Bereich (2) und die Feldliste (3).

Durch Schieben der Felder in die Zeilen (Achsenfelder) und Spalten (Legendenfelder) und Wertfelder in die Bereiche (4) legt man nun die Ansicht der Tabelle / des Diagramms fest.

The screenshot shows the Microsoft Excel interface with the PivotTable and PivotChart Wizard. The PivotTable Wizard (1) is open, and the PivotTable-Feldliste (2) is visible. The PivotTable-Feldliste (3) shows a list of fields, and the PivotTable-Feldliste (4) shows the 'Achsenfelder' and 'Werte' sections. The PivotTable-Feldliste (4) shows 'Standort' in 'Achsenfelder' and 'Anschaffungswert' in 'Werte'.

Wir ziehen Standort in „Achsenfelder“ (4) und Anschaffungswert in „Werte“ (4).



Oben links in den Pivot-Chart – Einstellungen kann der Typ des Diagramms verändert werden.

Man kann auch nach Werten direkt im Diagramm Filtern z.B. alle Standorte mit A:

