

14. Mai 2008

Dokumentation: ZIBXL - Auswertung der internen Umbuchungen

Stand: 14.05.2008 – 1. Version

Dokumentation: ZIBXL - Auswertung der internen Umbuchungen.....	1
1 Aufruf des Programms – Transaktion ZIBXL.....	1
2 Gruppieren der Daten in SAP	3
3 Übergabe der Daten an EXCEL.....	6
4 Rückkehr zur SAP Ansicht.....	10

Seit 2008 werden die Einnahmen aus den internen Verrechnungen nicht mehr als negative Ausgaben verbucht, sondern auf den Ertragskonten als interner Ertrag. Der Aufwand wird auf speziellen internen Aufwandskonten verbucht. Die Verbuchung als negative Ausgabe wurde von den die Leistung erbringenden Einrichtungen heftig kritisiert, da es sehr schwierig war, Auswertungen über die erstellten Leistungen zu erbringen. Dies ist mit dem neuen Verfahren wesentlich einfacher. Der aus den internen Einnahmen erzielte Ertrag wird als besonderer Typ der budgeterhöhenden Einnahmen als Budget bereitgestellt.

Damit besonders diejenigen unter Ihnen leicht erkennen können, wie hoch der Ertrag aus den internen Verbuchungen ist, haben wir im Recherche-Menü einen weiteren Eintrag hinzugefügt:

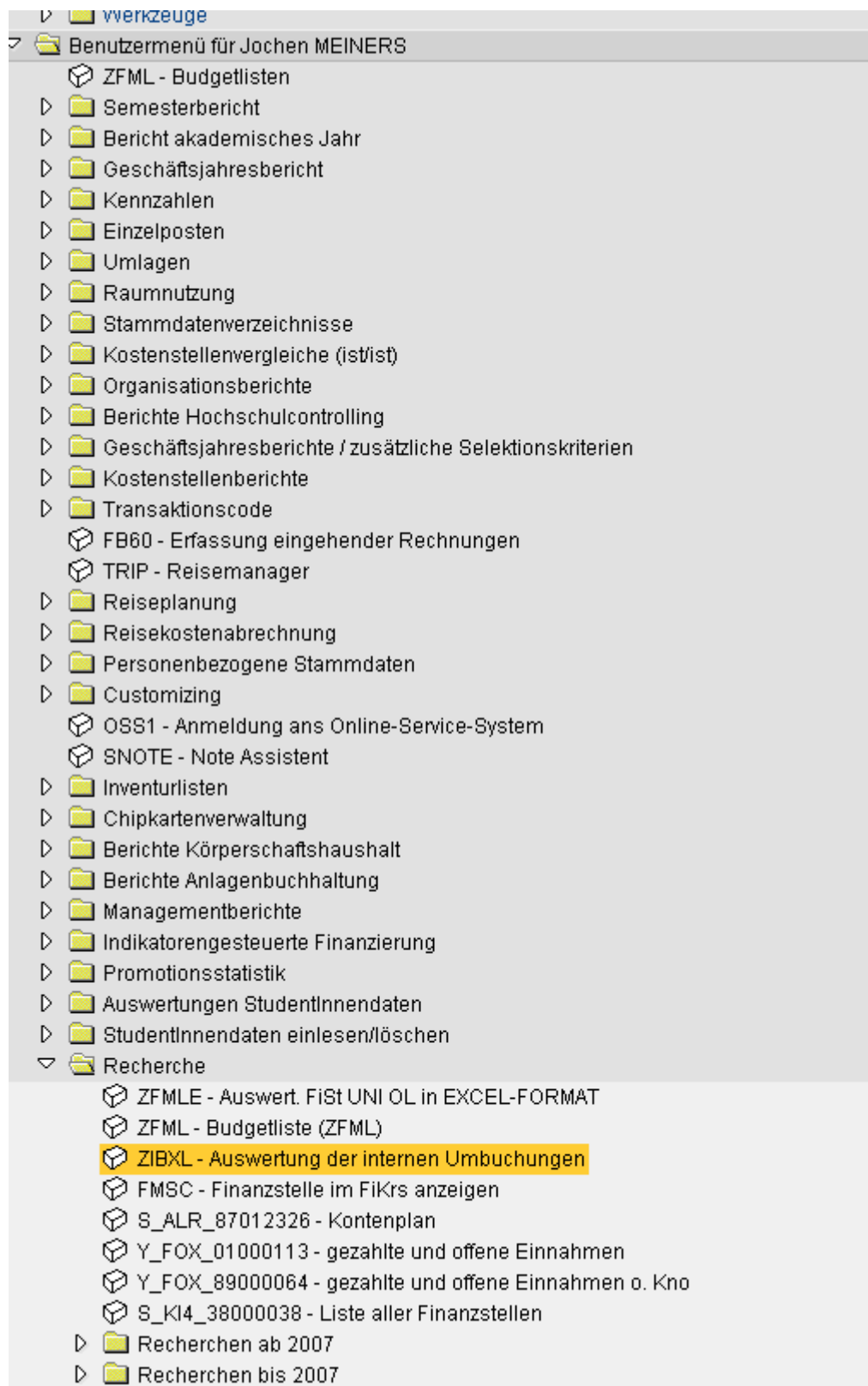
ZIBXL - Auswertung der internen Umbuchungen

Die Auswertung liefert alle internen Umbuchungen zur selektierten Finanzstelle, Fonds und Zeitraum.

Sie können die Daten dieser Auswertung entweder direkt in SAP gruppieren und sich Zwischensummen ausgeben lassen, oder nutzen die Möglichkeit die Daten an Excel zu übergeben und dort die Daten im Tabellenblatt Pivot zu gruppieren.

1 Aufruf des Programms – Transaktion ZIBXL

Im Benutzermenü sollte jede(r) SAP Nutzerin mit Aufgaben zur Kontrolle von Finanzstellen den Eintrag Recherche finden. Hier steht an dritter Stelle die Auswertung der internen Umbuchungen.



Das Programm kann natürlich auch über die Transaktion ZIBXL aufgerufen werden oder als Favorit eingetragen werden.

Sie erhalten dann die Selektionsmaske um zu bestimmen, welche Finanzstelle für welchen Fonds und welchen Zeitraum betrachtet werden soll:



Auswertung internen Umbuchungen in ALV



Geschäftsjahr:	2008
von Datum:	01.04.2008
bis Datum:	30.04.2008
Buchungskreis	0002
Finanzstelle:	5573000000
Fonds:	HH

nach Ausführung des Programms (F8) erhalten sie die selektieren Sätze.

2 Gruppieren der Daten in SAP



Markieren Sie die Spalte Betrag und klicken Sie auf das Summenzeichen (das 5. Symbol in der Symbolleiste).

Auswertung internen Umbuchungen in ALV										
Übersicht der Finanzstelle 5573000000										
Datum: 13.05.2008										
Gesamtzahl der Zeilen: 973										
Datum	Belegnummer	Kopftext	Referenz	Buchungstext	Ertragskonto	Ertragskontotext	Finanzstelle	Aufwandskonto	Aufwandskontotext	Betrag
04.04.2008	0130011649	LAGER UMB. 04/2008		BATTERIEN, MICRO- TYP LR	1543400	Lagerverkäufe	3400001000	I607240	Elektro-/Elektronikm	2,84
04.04.2008	0130011648	LAGER UMB. 04/2008		FI-miete Nr.: 77752__	1543400	Lagerverkäufe	5520500100	I607270	Laborbedarfsmaterial	0,45
04.04.2008	0130011650	LAGER UMB. 04/2008		BATTERIEN, MIGNON- TYP LR	1543400	Lagerverkäufe	3400001000	I607240	Elektro-/Elektronikm	2,84
04.04.2008	0130011651	LAGER UMB. 04/2008		FILTER, RUND- 0 55 M	1543400	Lagerverkäufe	5530500000	I607270	Laborbedarfsmaterial	3,71
04.04.2008	0130011647	LAGER UMB. 04/2008		G *STICKSTOFF 5.0 10 M3	1543400	Lagerverkäufe	5520500100	I607270	Laborbedarfsmaterial	36,09
04.04.2008	0130011646	LAGER UMB. 04/2008		G *STICKSTOFF 5.0 10 M3	1543400	Lagerverkäufe	5520500100	I607270	Laborbedarfsmaterial	36,09
04.04.2008	0130011645	LAGER UMB. 04/2008		FI-miete Nr.: 831267__	1543400	Lagerverkäufe	5520500100	I607270	Laborbedarfsmaterial	2,25
04.04.2008	0130011644	LAGER UMB. 04/2008		REAGENZGL#SER (DURAN) 16	1543400	Lagerverkäufe	5573100000	I607270	Laborbedarfsmaterial	5,28
04.04.2008	0130011652	LAGER UMB. 04/2008		KLEENEX-ROLLEN (K#CHEN-RO	1543400	Lagerverkäufe	5530500000	I693300	Reinigungsmittel etc	2,54
04.04.2008	0130011653	LAGER UMB. 04/2008		W#GESCHIFF-SCHALEN, EINMA	1543400	Lagerverkäufe	5511300000	I607270	Laborbedarfsmaterial	5,18
04.04.2008	0130011654	LAGER UMB. 04/2008		KLEENEX-ROLLEN (K#CHEN-RO	1543400	Lagerverkäufe	5511300000	I693300	Reinigungsmittel etc	8,89
04.04.2008	0130011655	LAGER UMB. 04/2008		HEFTKLAMMER - GER#T (TAC	1543400	Lagerverkäufe	5511300000	I680100	Büromaterial	10,73
04.04.2008	0130011656	LAGER UMB. 04/2008		SPRITZEN, EINMAL-, 10 ML	1543400	Lagerverkäufe	5511300000	I607270	Laborbedarfsmaterial	5,53
04.04.2008	0130011657	LAGER UMB. 04/2008		SPRITZEN, EINMAL-, 50 ML	1543400	Lagerverkäufe	5511300000	I607270	Laborbedarfsmaterial	1,71
04.04.2008	0130011658	LAGER UMB. 04/2008		KAN#LEN, INJEKTIONS-, ERO	1543400	Lagerverkäufe	5511300000	I607270	Laborbedarfsmaterial	0,57
04.04.2008	0130011659	LAGER UMB. 04/2008		SCHW#MME (EINSEITIG RAUH	1543400	Lagerverkäufe	5530600000	I693300	Reinigungsmittel etc	1,22
04.04.2008	0130011660	LAGER UMB. 04/2008		B#RSTEN, REAGENZGLAS-, 30	1543400	Lagerverkäufe	5530600000	I693300	Reinigungsmittel etc	3,39
04.04.2008	0130011627	LAGER UMB. 04/2008		RUNDKOLBEN, NS 29, 100 M	1543400	Lagerverkäufe	5573100000	I607270	Laborbedarfsmaterial	3,04
04.04.2008	0130011628	LAGER UMB. 04/2008		REAGENZGL#SER (DURAN) 16	1543400	Lagerverkäufe	5573100000	I607270	Laborbedarfsmaterial	1,58
04.04.2008	0130011629	LAGER UMB. 04/2008		STOPFEN, KORK-, 12/15 M	1543400	Lagerverkäufe	5573100000	I607270	Laborbedarfsmaterial	0,03
04.04.2008	0130011630	LAGER UMB. 04/2008		BATTERIEN, BABY- TYP LR	1543400	Lagerverkäufe	5573100000	I607240	Elektro-/Elektronikm	4,26
04.04.2008	0130011631	LAGER UMB. 04/2008		RUNDKOLBEN, NS 29, 100 M	1543400	Lagerverkäufe	5573100000	I607270	Laborbedarfsmaterial	3,04
04.04.2008	0130011632	LAGER UMB. 04/2008		BECHERGL#SER, HOHE FORM,	1543400	Lagerverkäufe	5573100000	I607270	Laborbedarfsmaterial	2,69
04.04.2008	0130011633	LAGER UMB. 04/2008		PORZELLAN-SCHALE, HALBTIE	1543400	Lagerverkäufe	5573100000	I607270	Laborbedarfsmaterial	3,55
04.04.2008	0130011634	LAGER UMB. 04/2008		EDV* DVD RECORDABLE+ 4,	1543400	Lagerverkäufe	5573100000	I607940	EDV-Verbrauchsmat.	15,64
04.04.2008	0130011635	LAGER UMB. 04/2008		BECHERGL#SER, NIEDRIGE FO	1543400	Lagerverkäufe	5573100000	I607270	Laborbedarfsmaterial	2,68
04.04.2008	0130011636	LAGER UMB. 04/2008		REAGENZGL#SER (DURAN) 16	1543400	Lagerverkäufe	5573100000	I607270	Laborbedarfsmaterial	0,26
04.04.2008	0130011637	LAGER UMB. 04/2008		PIPETTEN, MEä-, 1,00 ML	1543400	Lagerverkäufe	5573100000	I607270	Laborbedarfsmaterial	0,95
04.04.2008	0130011638	LAGER UMB. 04/2008		BECHERGL#SER, NIEDRIGE FO	1543400	Lagerverkäufe	5573100000	I607270	Laborbedarfsmaterial	2,68
04.04.2008	0130011639	LAGER UMB. 04/2008		BECHERGL#SER, NIEDRIGE FO	1543400	Lagerverkäufe	5573100000	I607270	Laborbedarfsmaterial	2,91
04.04.2008	0130011640	LAGER UMB. 04/2008		ERLENMEYERKOLBEN WEITHALS	1543400	Lagerverkäufe	5573100000	I607270	Laborbedarfsmaterial	6,40
04.04.2008	0130011641	LAGER UMB. 04/2008		ME&ZYLINDER, 100 ML_____	1543400	Lagerverkäufe	5573100000	I607270	Laborbedarfsmaterial	3,21
04.04.2008	0130011642	LAGER UMB. 04/2008		REAGENZGL#SER (DURAN) 16	1543400	Lagerverkäufe	5573100000	I607270	Laborbedarfsmaterial	1,85
04.04.2008	0130011643	LAGER UMB. 04/2008		G#HRR#HRCHEN 180MM ROHR	1543400	Lagerverkäufe	5573100000	I607270	Laborbedarfsmaterial	2,98

Sie erhalten die Summe über alle selektierten internen Umbuchungen.

Liste Bearbeiten Springen Sichten Einstellungen System Hilfe

Auswertung internen Umbuchungen in ALV

Übersicht der Finanzstelle 5573000000

Datum: 13.05.2008
Gesamtzahl der Zeilen : 973

Datum	Belegnummer	Kopftext	Referenz	Buchungstext	Ertragskonto	Ertragskontotext	Finanzstelle	Aufwandskonto	Aufwandskontotext	Σ Betrag
18.04.2008	0130012914	LAGER UMB. 04/2008		SPRITZEN, EINMAL-, 1 ML	I543400	Lagerverkäufe	5511720642	I607270	Laborbedarfsmaterial	5,95
18.04.2008	0130012915	LAGER UMB. 04/2008		BECHERGL#SER, HOHE FORM,	I543400	Lagerverkäufe	5551122241	I607270	Laborbedarfsmaterial	22,97
18.04.2008	0130012916	LAGER UMB. 04/2008		TRICHTER, PULVER-, A. GLA	I543400	Lagerverkäufe	5551122241	I607270	Laborbedarfsmaterial	11,71
18.04.2008	0130012917	LAGER UMB. 04/2008		KLEENEX-ROLLEN (K#CHEN-RO	I543400	Lagerverkäufe	5551122241	I693300	Reinigungsmittel etc	8,89
18.04.2008	0130012918	LAGER UMB. 04/2008		PROJEKTORLAMPE, OHP 36V	I543400	Lagerverkäufe	4103102000	I607240	Elektro-/Elektronikm	174,68
18.04.2008	0130012919	LAGER UMB. 04/2008		FOLIENROLLE F#R OVERHEAD	I543400	Lagerverkäufe	4103102000	I607220	Foto-/Röntgenmat.	107,76
18.04.2008	0130012933	LAGER UMB. 04/2008		TESAFILM 15MM / 10M	I543400	Lagerverkäufe	6021100000	I680100	Büromaterial	1,58
18.04.2008	0130012947	LAGER UMB. 04/2008		HANDSCHUHE, S#JUREFEST L	I543400	Lagerverkäufe	5530300300	I693300	Reinigungsmittel etc	4,46
18.04.2008	0130012948	LAGER UMB. 04/2008		SCHLAUCH, PVC-, 6 X 1,5	I543400	Lagerverkäufe	5530300200	I607270	Laborbedarfsmaterial	1,46
18.04.2008	0130012949	LAGER UMB. 04/2008		TOLUOL	I543400	Lagerverkäufe	5530500000	I607210	Chemikalien	4,23
18.04.2008	0130012950	LAGER UMB. 04/2008		SPRITZEN, EINMAL-, 2 ML	I543400	Lagerverkäufe	5530500000	I607270	Laborbedarfsmaterial	2,53
18.04.2008	0130012951	LAGER UMB. 04/2008		TROCKENEIS	I543400	Lagerverkäufe	5530200000	I607210	Chemikalien	16,32
18.04.2008	0130012952	LAGER UMB. 04/2008		BECHERGL#SER, HOHE FORM,	I543400	Lagerverkäufe	5530200000	I607270	Laborbedarfsmaterial	39,34
18.04.2008	0130012953	LAGER UMB. 04/2008		BATTERIEN, BLOCK- TYP 6L	I543400	Lagerverkäufe	5530200000	I607240	Elektro-/Elektronikm	19,10
18.04.2008	0130012954	LAGER UMB. 04/2008		INDIKATORPAPIER PH 1-10	I543400	Lagerverkäufe	5530200000	I607210	Chemikalien	21,40
18.04.2008	0130012955	LAGER UMB. 04/2008		EDV * CD RECORDABLE 700	I543400	Lagerverkäufe	5530421580	I607940	EDV-Verbrauchsmat.	8,00
18.04.2008	0130012957	LAGER UMB. 04/2008		PETROLETHER 40/ 65	I543400	Lagerverkäufe	5530421580	I607210	Chemikalien	6,23
18.04.2008	0130012956	LAGER UMB. 04/2008		ACETON REIN	I543400	Lagerverkäufe	5530421580	I607210	Chemikalien	3,68
18.04.2008	0130012958	LAGER UMB. 04/2008		KLEENEX-ROLLEN (K#CHEN-RO	I543400	Lagerverkäufe	5530421580	I693300	Reinigungsmittel etc	8,89
18.04.2008	0130012946	LAGER UMB. 04/2008		HANDSCHUHE, NITRIL- (TOU	I543400	Lagerverkäufe	5530300300	I693300	Reinigungsmittel etc	9,56
18.04.2008	0130012934	LAGER UMB. 04/2008		PINNWANDNADELN (MARKIERUN	I543400	Lagerverkäufe	6021100000	I680100	Büromaterial	1,45
18.04.2008	0130012935	LAGER UMB. 04/2008		BATTERIEN, MIGNON- TYP LR	I543400	Lagerverkäufe	6021100000	I607240	Elektro-/Elektronikm	2,84
18.04.2008	0130012936	LAGER UMB. 04/2008		HEFTZWECKEN	I543400	Lagerverkäufe	6021100000	I680100	Büromaterial	1,02
18.04.2008	0130012937	LAGER UMB. 04/2008		REGISTER, PLASTIK DIN A4,	I543400	Lagerverkäufe	6021100000	I680100	Büromaterial	3,39
18.04.2008	0130012938	LAGER UMB. 04/2008		LEITZ- ORDNER 1050	I543400	Lagerverkäufe	6021100000	I680100	Büromaterial	55,75
18.04.2008	0130012939	LAGER UMB. 04/2008		LEITZ- ORDNER 1080	I543400	Lagerverkäufe	6021100000	I680100	Büromaterial	66,90
18.04.2008	0130012940	LAGER UMB. 04/2008		TAGEBUCH DIN A4 96 BLAT	I543400	Lagerverkäufe	5573100000	I680100	Büromaterial	8,00
18.04.2008	0130012941	LAGER UMB. 04/2008		BATTERIEN, MIGNON- TYP LR	I543400	Lagerverkäufe	5573100000	I607240	Elektro-/Elektronikm	2,84
18.04.2008	0130012942	LAGER UMB. 04/2008		BATTERIEN, MICRO- TYP LR	I543400	Lagerverkäufe	5573100000	I607240	Elektro-/Elektronikm	2,84
18.04.2008	0130012943	LAGER UMB. 04/2008		FRACHTKOSTEN * pieper	I543400	Lagerverkäufe	5511700000	I614100	Speditionskosten	15,60
18.04.2008	0130012944	LAGER UMB. 04/2008		KAN#LEN, INJEKTIONS-, STE	I543400	Lagerverkäufe	5530600200	I607270	Laborbedarfsmaterial	0,49
18.04.2008	0130012945	LAGER UMB. 04/2008		#LBA0 LAB	I543400	Lagerverkäufe	5530300300	I607210	Chemikalien	33,20
30.04.2008	0130014250	ABRTEL0408		Gespr. Telef.-Dienst 04/2	I682200	Telefon	0523100400	I543100	priv. Telefon/Fax	1,27
30.04.2008	0130014251	ABRTEL0408		Festk. der NST. 9 04/2008	I682200	Telefon	0523100400	I543100	priv. Telefon/Fax	50,00
= 9.9... -										

Wenn Sie jetzt z.B. die Spalte Aufwandskontotext markieren und das Symbol



Zwischensumme anklicken, erhalten Sie die Summe über die verschiedenen bebuchten Aufwandskonten.

Auswertung internen Umbuchungen in ALV



Übersicht der Finanzstelle 5573000000

Datum: 13.05.2008

Gesamtzahl der Zeilen : 973

Datum	Belegnummer	Kopftext	Referenz	Buchungstext	Ertragskonto	Ertragskontotext	Finanzstelle	Aufwandskonto	Aufwandskontotext	Betrag
18.04.2008	0130012842	LAGER UMB. 04/2008		HANDSCHUHE, NITRIL- (TOU	1543400	Lagerverkäufe	5530421580	1693300	Reinigungsmittel etc	19,12
18.04.2008	0130012975	LAGER UMB. 04/2008		HANDSCHUHE, S#UREFEST M	1543400	Lagerverkäufe	5530500200	1693300		4,89
18.04.2008	0130012966	LAGER UMB. 04/2008		HANDSCHUHE, HAUSHALTS-, E	1543400	Lagerverkäufe	5520500100	1693300		0,57
18.04.2008	0130012967	LAGER UMB. 04/2008		KLEENEX-ROLLEN (K#CHEN-RO	1543400	Lagerverkäufe	5513300000	1693300		1,27
18.04.2008	0130012968	LAGER UMB. 04/2008		T#CHER, SCHWAMM-, NORMAL	1543400	Lagerverkäufe	5513300000	1693300		1,59
18.04.2008	0130012969	LAGER UMB. 04/2008		B#RSTEN, SP#L- (TASSEN)	1543400	Lagerverkäufe	5513300000	1693300		0,20
18.04.2008	0130013001	LAGER UMB. 04/2008		HANDSCHUHE, NITRIL- (TOU	1543400	Lagerverkäufe	5530500200	1693300		9,56
18.04.2008	0130012997	LAGER UMB. 04/2008		KLEENEX-ROLLEN (K#CHEN-RO	1543400	Lagerverkäufe	5530500300	1693300		1,27
18.04.2008	0130012912	LAGER UMB. 04/2008		KLEENEX-ROLLEN (K#CHEN-RO	1543400	Lagerverkäufe	5511720642	1693300		2,54
18.04.2008	0130012913	LAGER UMB. 04/2008		T#CHER, SPEZIALREINIGUNGS-	1543400	Lagerverkäufe	5511720642	1693300		10,10
18.04.2008	0130012917	LAGER UMB. 04/2008		KLEENEX-ROLLEN (K#CHEN-RO	1543400	Lagerverkäufe	5551122241	1693300		8,89
18.04.2008	0130012947	LAGER UMB. 04/2008		HANDSCHUHE, S#UREFEST L	1543400	Lagerverkäufe	5530300300	1693300		4,46
18.04.2008	0130012958	LAGER UMB. 04/2008		KLEENEX-ROLLEN (K#CHEN-RO	1543400	Lagerverkäufe	5530421580	1693300		8,89
18.04.2008	0130012946	LAGER UMB. 04/2008		HANDSCHUHE, NITRIL- (TOU	1543400	Lagerverkäufe	5530300300	1693300		9,56
Reinigungsmittel ... = 847...										
04.04.2008	0130011692	LAGER UMB. 04/2008		EDV * PAPIER F#R TINTENST	1543400	Lagerverkäufe	5530600300	1607990	Sonstiges, EDV	16,23
04.04.2008	0130011670	LAGER UMB. 04/2008		EDV * PAPIER F#R TINTENST	1543400	Lagerverkäufe	5530500100	1607990		16,23
04.04.2008	0130011729	LAGER UMB. 04/2008		EDV * PAPIER F#R TINTENST	1543400	Lagerverkäufe	5530300400	1607990		16,23
04.04.2008	0130011414	LAGER UMB. 04/2008		EDV * PAPIER F#R TINTENST	1543400	Lagerverkäufe	5575100000	1607990		16,23
04.04.2008	0130011442	LAGER UMB. 04/2008		EDV * PAPIER F#R TINTENST	1543400	Lagerverkäufe	5520100200	1607990		16,23
04.04.2008	0130011457	LAGER UMB. 04/2008		EDV * PAPIER F#R TINTENST	1543400	Lagerverkäufe	5513200000	1607990		16,23
18.04.2008	0130013126	LAGER UMB. 04/2008		EDV * PAPIER F#R TINTENST	1543400	Lagerverkäufe	5530500100	1607990		16,23
18.04.2008	0130012867	LAGER UMB. 04/2008		EDV * PAPIER F#R TINTENST	1543400	Lagerverkäufe	5530500000	1607990		3,25
18.04.2008	0130012895	LAGER UMB. 04/2008		EDV * PAPIER F#R TINTENST	1543400	Lagerverkäufe	5530500100	1607990		16,23
18.04.2008	0130012816	LAGER UMB. 04/2008		EDV * PAPIER F#R TINTENST	1543400	Lagerverkäufe	5575100000	1607990		16,23
18.04.2008	0130012810	LAGER UMB. 04/2008		EDV * PAPIER F#R TINTENST	1543400	Lagerverkäufe	5578000000	1607990		3,25
18.04.2008	0130012974	LAGER UMB. 04/2008		EDV * PAPIER F#R TINTENST	1543400	Lagerverkäufe	5530500200	1607990		16,23
18.04.2008	0130012983	LAGER UMB. 04/2008		EDV * PAPIER F#R TINTENST	1543400	Lagerverkäufe	5515220270	1607990		6,49
18.04.2008	0130012908	LAGER UMB. 04/2008		EDV * PAPIER F#R TINTENST	1543400	Lagerverkäufe	5511720642	1607990		6,49
Sonstiges, EDV = 181...										
Speditionskosten = 769...										
04.04.2008	0130011363	LAGER UMB. 04/2008		VIDEOCASSETTEN E 240	1543400	Lagerverkäufe	5511200000	1607280	Ton-/Bildträger	21,66
18.04.2008	0130012900	LAGER UMB. 04/2008		VIDEOCASSETTEN E 240	1543400	Lagerverkäufe	5511200000	1607280		21,66
Ton-/Bildträger = 43,32										
= 9...										

In der Spalte über welche gruppiert wurde, sehen sie in der Zeile der Zwischensumme das

Symbol Wenn Sie hierauf klicken blenden Sie die zur Zwischensumme gehörigen Einzelposten aus. Machen Sie dies für alle Zeilen mit Zwischensumme, erhalten Sie folgendes Bild:

Übersicht der Finanzstelle 5573000000

Datum: 14.05.2008

Gesamtzahl der Zeilen : 973

Datum	Belegnummer	Kopftext	Referenz	Buchungstext	Ertragskonto	Ertragskontotext	Finanzstelle	Aufwandskonto	Aufwandskontotext	Betrag
									Büromaterial	600,93
									Chemikalien	2.561,42
									EDV-Verbrauchs...	576,06
									Elektro-/Elektronikm...	444,23
									Foto-/Röntgenmat...	107,76
									Hochschulbiblioth...	8,84
									Laborbedarfsmat...	3.935,35
									Lagerverkäufe	44,60
									priv. Telefon/Fax	51,27
									Reinigungsmittel ...	847,68
									Sonstiges, EDV	181,78
									Speditionskosten	769,36
									Ton-/Bildträger	43,32
									=	9.963,18


Sie sehen also jetzt die Zwischensumme für alle bebuchten Konten der gewählten Selektion.

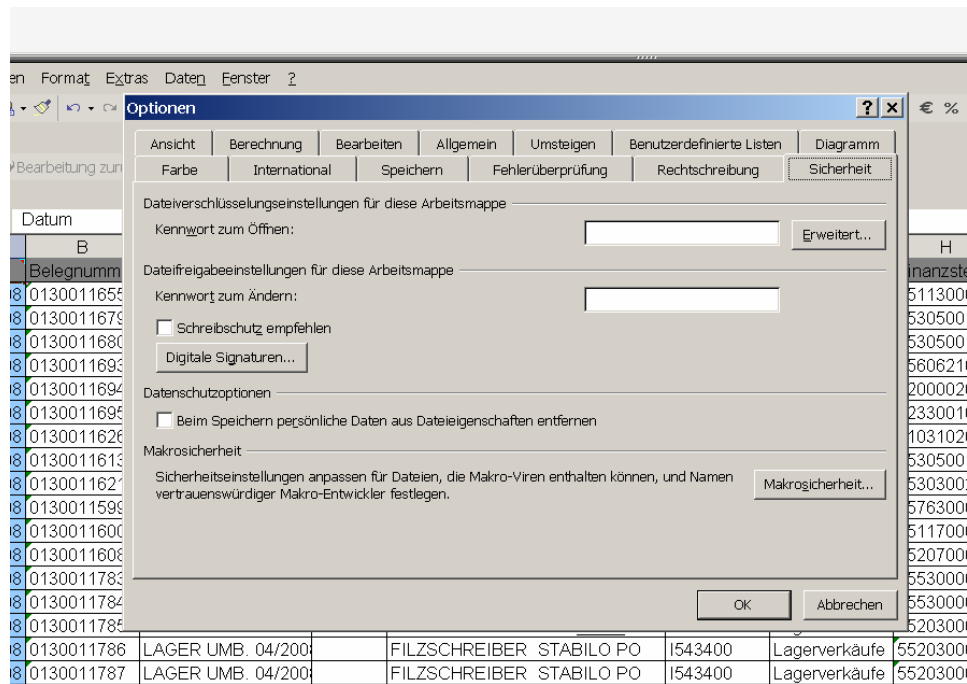
Mit Klick auf das veränderte Symbol können sie die Einzelposten wieder einblenden.

3 Übergabe der Daten an EXCEL

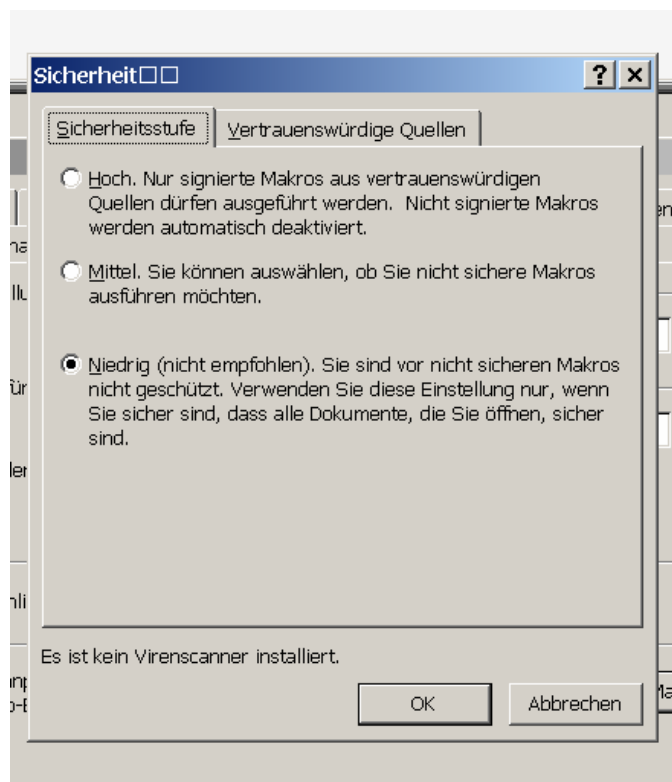
Die Daten der gewählten Selektion können Sie auch an EXCEL übergeben und dort weiterverarbeiten. Im Tabellenblatt Pivot können Sie die Daten ebenfalls gruppieren.



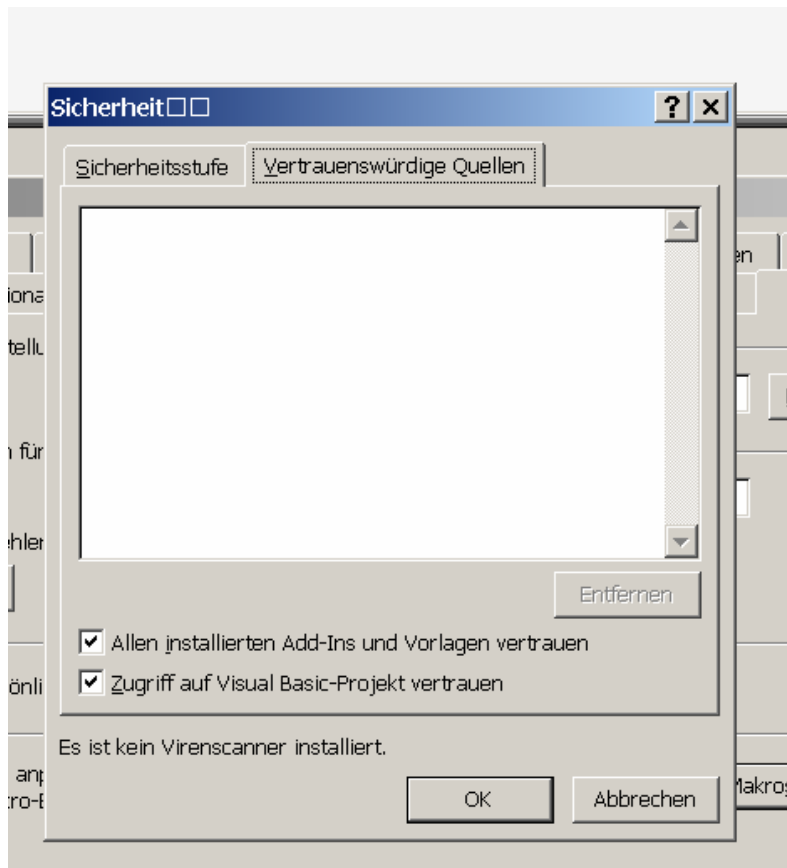
Klicken sie auf das Symbol . Es öffnet sich, wenn es bei ihnen installiert wurde das Programm EXCEL. Falls Excel sich nicht öffnet oder das Tabellenblatt leer bleibt, kontrollieren Sie bitte in der Menüzeile von Excel in Extras unter Optionen die Einstellungen bei Sicherheit. Hier Makrosicherheit.



Die Sicherheitsstufe



und die vertrauenswürdigen Quellen:



In Excel wechseln Sie zum Tabellenblatt Pivot am Fuß der Seite.

04.04.2008	0130011787
04.04.2008	0130011788
04.04.2008	0130011766
04.04.2008	0130011767
04.04.2008	0130011769
Format	Header / Pivot / Sub1 / Sub2

Sie erhalten dann folgendes leeres Tabellenblatt.

Ziehen Sie jetzt das Feld in K2 Betrag nach L3. Die Tabelle füllt sich mit den Einzelposten.

Datum	Belegnummer	Kopftext	Referenz	Buchungstext	Ertragskonto	Ertragskontotext	Finanzstelle	Aufwandskonto	Aufwandskontotext	Betrag
04.04.2008	0130011278	LAGER UMB	04/2008	TROCKENROHR	1543400	Lagerverkäufe	5530421580	1607270	Laborbedarfsmaterial	-16
	0130011279	LAGER UMB	04/2008	KLEINEX-ROLL	1543400	Lagerverkäufe	5530421580	1693300	Reinigungsmittel etc	-8,89
	0130011280	LAGER UMB	04/2008	ACETON REIN	1543400	Lagerverkäufe	5530421580	1607210	Chemikalien	-3,68
	0130011281	LAGER UMB	04/2008	PETROLETH	1543400	Lagerverkäufe	5530421580	1607210	Chemikalien	-11,9
	0130011282	LAGER UMB	04/2008	ETHANOL 96 %	1543400	Lagerverkäufe	5530421580	1607210	Chemikalien	-6,78
	0130011283	LAGER UMB	04/2008	KANALEN, INJE	1543400	Lagerverkäufe	5530600100	1607270	Laborbedarfsmaterial	-9,87
	0130011284	LAGER UMB	04/2008	TROCKENEIS	1543400	Lagerverkäufe	5530600100	1607210	Chemikalien	-2,26
	0130011285	LAGER UMB	04/2008	STICKSTOFF FL	1543400	Lagerverkäufe	5530500300	1607210	Chemikalien	-2,5
	0130011286	LAGER UMB	04/2008	KALIIUMHYDRO	1543400	Lagerverkäufe	5530500000	1607210	Chemikalien	-34,2
	0130011287	LAGER UMB	04/2008	PIPERIDIN Z S	1543400	Lagerverkäufe	5530500000	1607210	Chemikalien	-1,04
	0130011288	LAGER UMB	04/2008	DICHLORMETHA	1543400	Lagerverkäufe	5551020480	1607210	Chemikalien	-6,5
	0130011289	LAGER UMB	04/2008	HEXAN	1543400	Lagerverkäufe	5551020480	1607210	Chemikalien	-4,3
	0130011290	LAGER UMB	04/2008	GL#HLAMPE 22	1543400	Lagerverkäufe	5530200000	1607240	Elektro-/Elektronikm	-4,72
	0130011291	LAGER UMB	04/2008	DICHLORMETHA	1543400	Lagerverkäufe	5551121041	1607210	Chemikalien	-41,6
	0130011292	LAGER UMB	04/2008	HANDSCHUHE	1543400	Lagerverkäufe	5520500100	1693300	Reinigungsmittel etc	-9,56
	0130011293	LAGER UMB	04/2008	BATTERIEN, MI	1543400	Lagerverkäufe	4103102000	1607240	Elektro-/Elektronikm	-38,2
	0130011294	LAGER UMB	04/2008	BATTERIEN, MI	1543400	Lagerverkäufe	4103102000	1607240	Elektro-/Elektronikm	-17,05
	0130011295	LAGER UMB	04/2008	VERL#NGERUN	1543400	Lagerverkäufe	4103102000	1607240	Elektro-/Elektronikm	-8,35
	0130011296	LAGER UMB	04/2008	VERSANFTACR	1543400	Lagerverkäufe	5530100000	1680100	Reinmaterial	-0,15

Ziehen Sie jetzt die Überschriften der Spalten A bis I in die Pivot Tabelle-Feldliste, indem sie jeweils die Überschriften der Spalten in der Zeile 2 mit der Maus markieren und mit festgehaltener Maustaste die Maus in die Feldliste auf der rechten Seite im Bild ziehen. Als Ergebnis erhalten Sie dann:

Übersicht der Finanzstelle 5573000000

Datum: 14.05.2008
Gesamtzahl der Zeilen : 973

	A	B	C	D	E	F	G
1	Summe von Betrag						
2	Aufwandskontotext	Summe					
3	Büromaterial	-601 €					
4	Chemikalien	-2.561 €					
5	EDV-Verbrauchsmat.	-576 €					
6	Elektro-/Elektronikm	-444 €					
7	Foto-/Röntgenmat.	-108 €					
8	Hochschulbibliothek	9 €					
9	Laborbedarfsmaterial	-3.935 €					
10	Lagerverkäufe	45 €					
11	priv. Telefon/Fax	51 €					
12	Reinigungsmittel etc	-848 €					
13	Sonstiges, EDV	-182 €					
14	Speditionskosten	-769 €					
15	Ton-/Bildträger	-43 €					
16	Gesamtergebnis	-9.963 €					
17							
18							
19							

PivotTable-Feldliste

Elemente in den PivotTable-Bericht ziehen

- Datum
- Belegnummer
- Kopftext
- Referenz
- Buchungstext
- Ertragskonto
- Ertragskontotext

Hinzufügen zu: Zeilenbereich

Wollen Sie zeigen, mit welchem Partner sie welchen Umsatz zu den jeweiligen Kostenarten hatten, ziehen Sie das Feld Finanzstelle aus der Pivot Tabellen-Feldliste nach A2.

Übersicht der Finanzstelle 5573000000

Datum: 14.05.2008
Gesamtzahl der Zeilen : 973

	A	B	C	D	E	F	G	H
1	Summe von Betrag							
2	Aufwandskontotext	Finanzstelle	Summe					
3	Büromaterial	3200001000	-1 €					
4		4103102000	-2 €					
5		4200002000	0 €					
6		5213300000	-3 €					
7		5233001000	-7 €					
8		5420400100	-11 €					
9		5500000100	-15 €					
10		5500000500	-65 €					
11		5511200000	-8 €					
12		5511300000	-11 €					
13		5511400000	-13 €					
14		5511700000	-6 €					
15		5515220270	-47 €					
16		5515320436	-2 €					
17		5520100200	-5 €					
18		5520100400	-3 €					
19		5520200000	-11 €					
20		5520300000	-39 €					
21		5520500100	-1 €					

PivotTable-Feldliste

Elemente in den PivotTable-Bericht ziehen

- Ertragskonto
- Ertragskontotext
- Finanzstelle
- Aufwandskonto
- Aufwandskontotext
- Betrag

Hinzufügen zu: Zeilenbereich

Durch vertauschen der Spalten (markieren der Spaltenüberschrift und an die gewünschte Stelle ziehen) können sie die Reihenfolge der Gruppierung ändern. Das Ergebnis liefert die Antwort auf die Frage: Bei welcher Kostenart hatte ich mit wem welche Umsätze?

Übersicht der Finanzstelle 5573000000

Datum: 14.05.2008

Gesamtzahl der Zeilen: 973

Excel-Toolbar: Datei, Bearbeiten, Ansicht, Einfügen, Format, Extras, Daten, Fenster, ?

Formelzeile: B2, Aufwandskontext

	A	B	C	D	E	F	G	H
1	Summe von Betrag							
2	Finanzstelle	Aufwandskontext	Summe					
3	0521000200	Laborbedarfsmaterial	-54 €					
4	0523100400	priv. Telefon/Fax	51 €					
5	0903221289	Speditionskosten	-9 €					
6	2000000100	Speditionskosten	-83 €					
7	3100001000	Speditionskosten	-42 €					
8	3200001000	Büromaterial	-1 €					
9	3400001000	Elektro-/Elektronikm	-6 €					
10	4103102000	Büromaterial	-2 €					
11		Elektro-/Elektronikm	-276 €					
12		Foto-/Röntgenmat.	-108 €					
13	4103202200	Hochschulbibliothek	9 €					
14	4200002000	Büromaterial	0 €					
15	5110502400	EDV-Verbrauchsmat.	-37 €					
16	5213300000	Büromaterial	-3 €					
17	5214520230	Chemikalien	-2 €					
18		Laborbedarfsmaterial	-1 €					

PivotTable-Feldliste

Elemente in den PivotTable-Bericht ziehen

- Ertragskonto
- Ertragskontotext
- Finanzstelle
- Aufwandskonto
- Aufwandskontotext
- Betrag

Hinzufügen zu: Zeilenbereich

4 Rückkehr zur SAP Ansicht.

SAP Menü: Bearbeiten, Springen, Sichten, Einstellungen, System, Hilfe

Übersicht der Finanzstelle 5573000000

Datum: 14.05.2008

Menüauswahl: SAP List Viewer

Die Excel Ansicht verlassen Sie durch die Auswahl des Menüeintrags Sichten in der obersten SAP Menüzeile und Auswahl des Eintrags SAP List Viewer.