

# Auswertung der Studierendenbefragung WiSe 2015/16 Fakultät III Institut für Niederlandistik

|  |      |
|--|------|
| Abgegebene Fragebögen Gesamt:                      | 1402 |
| Abgegebene Fragebögen Institut für Niederlandistik | 11   |

## Erläuterungen zur Visualisierung

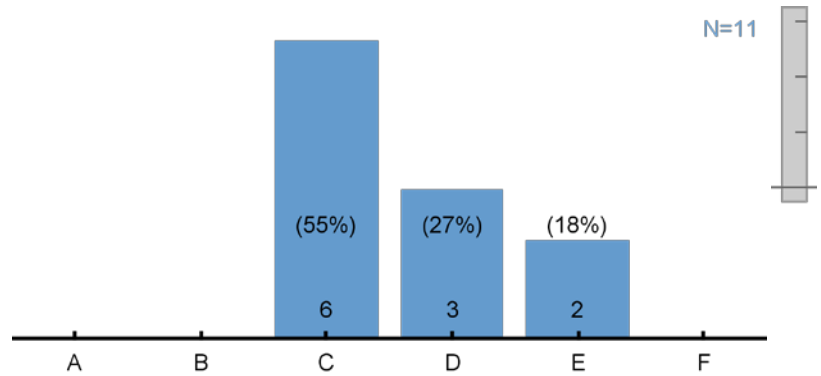
1. Die Höhe des blauen Teils der Balken zeigt die Anzahl der Antworten der gewählten/gefilterten Gruppe.
2. Oben rechts ist sowohl die Gesamtzahl der Nennungen (N) als auch die Anzahl der Verweigerungsantworten (Nz) angegeben.
3. Im unteren Bildteil werden der Mittelwert sowie die Standardabweichung angegeben.
4. Der rechts außerhalb des Histogramms liegende Balken zeigt den Grad der Abweichung des gefilterten Gruppenergebnisses im Vergleich zum Gesamtergebnis. Je nach Signifikanz der Abweichung ist der Balken von orange bis rot eingefärbt:

höchst signifikant
 hoch signifikant
 signifikant
 nicht signifikant
 unvergleichbar

# 1. Allgemeine Angaben

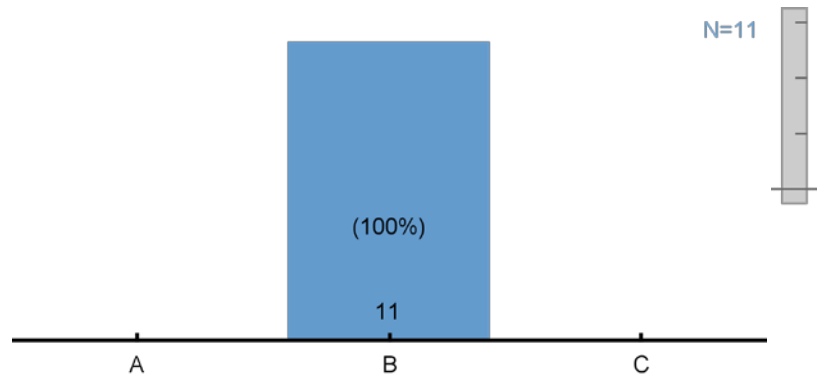
## 1.1 Wie alt sind Sie?

- A = unter 18 Jahre
- B = 18 - 20 Jahre
- C = 21 - 25 Jahre
- D = 26 - 30 Jahre
- E = 31 - 35 Jahre
- F = über 36 Jahre



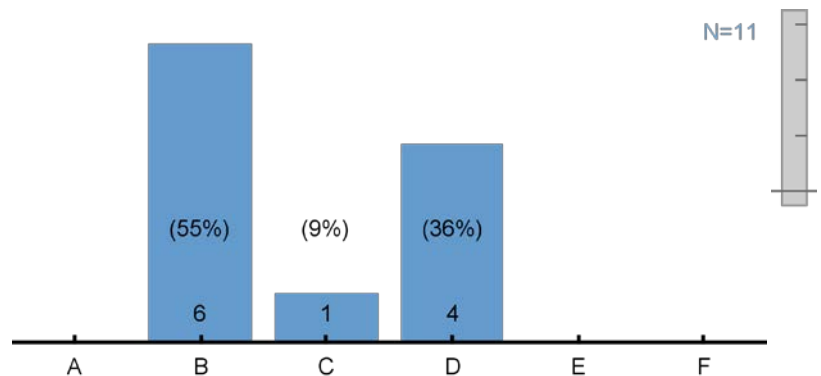
## 1.2 Ihr Geschlecht

- A = männlich
- B = weiblich
- C = keine Angabe



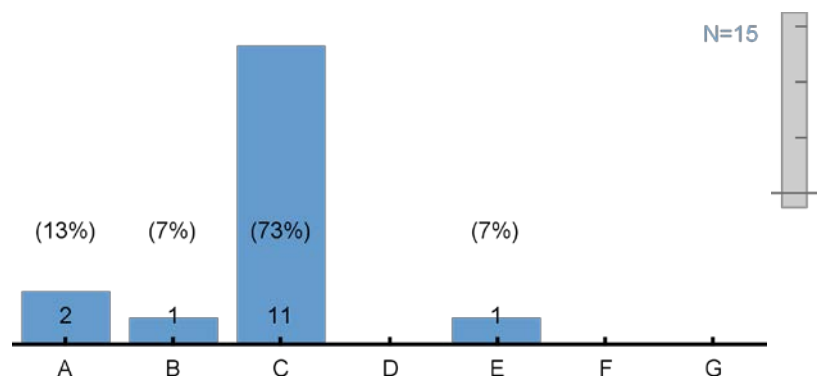
## 1.4 Für welchen Studiengang haben Sie sich eingeschrieben?

- A = Fach-Bachelor
- B = Zwei-Fächer-Bachelor
- C = Master
- D = Master of Education
- E = Promotion
- F = Staatsexamen



## 1.5 In welcher Fakultät bzw. welchen Fakultäten studieren Sie? (Mehrfachnennung möglich)

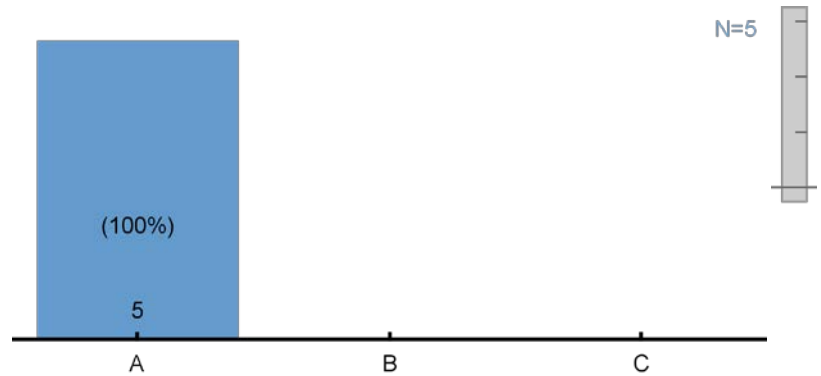
- A = Fakultät I (Bildungs- und Sozialwissenschaften)
- B = Fakultät II (Informatik, Wirtschafts- und Rechtswissenschaften)
- C = Fakultät III (Sprach- und Kulturwissenschaften)



- D = Fakultät IV (Human- und Gesellschaftswissenschaften)
- E = Fakultät V (Mathematik und Naturwissenschaften)
- F = Fakultät VI (Medizin und Gesundheitswissenschaften)
- G = bin mir nicht sicher

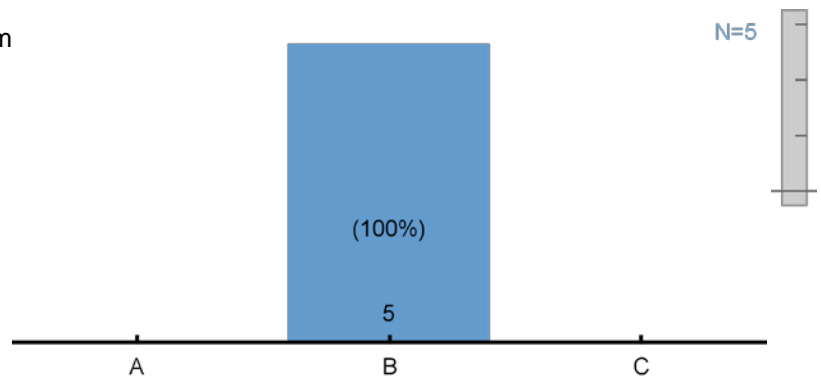
1.8 Haben Sie Ihren Bachelor-Abschluss an der Carl von Ossietzky Universität gemacht?

- A = Ja
- B = Nein
- C = Ich habe noch keinen BA-Abschluss.



1.9 Waren Sie zwischen Ihrem Bachelor- und dem aktuellen Masterstudium berufstätig?

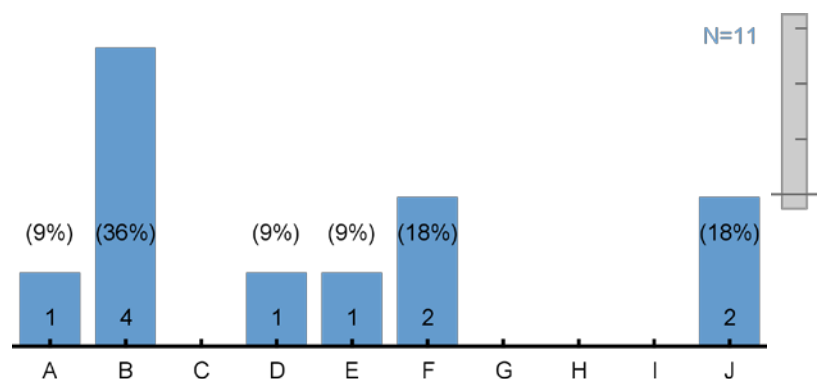
- A = ja
- B = nein
- C = Sonstiges:



## 2. Fragen zur Studiensituation

2.1 In welchem Semester sind Sie gegenwärtig? (Geben Sie bitte Ihr höchstes Fachsemester in Ihrem aktuellen Studienfach an!)

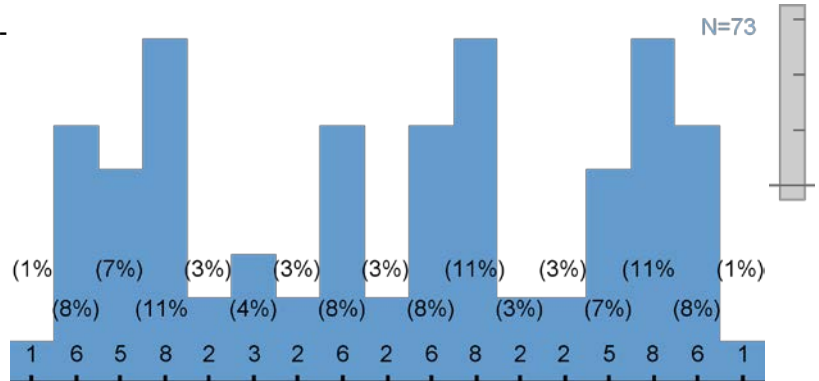
- A = 2. Fachsemester
- B = 3. Fachsemester
- C = 4. Fachsemester
- D = 5. Fachsemester
- E = 6. Fachsemester
- F = 7. Fachsemester
- G = 8. Fachsemester



H = 9. Fachsemester  
 I = 10. Fachsemester  
 J = höher als 10. Semester

2.2 Welche Beratungsangebote und Informations- bzw. Hilfsquellen nutzen Sie während Ihres Studiums? (Mehrfachnennung möglich)

- A = Career Service
- B = Didaktisches Zentrum (diz)
- C = FachstudienberaterInnen
- D = Immatrikulationsamt (I-Amt)
- E = Institutssekretariate
- F = International Student Office (ISO)
- G = KoordinatorInnen für Studium und Lehre
- H = Lehrende der Uni Oldenburg
- I = Lerngruppe
- J = Lernmanagementsystem Stud.IP
- K = Prüfungsamt (P-Amt)
- L = Psychologischer Beratungsservice (PBS)
- M = Studentenwerk Oldenburg (BAföG, Sozial-/Rechtsberatung, etc.)
- N = Studierende/Fachschaften
- O = Uni-Homepage (www.uni-oldenburg.de)
- P = Zentrale Studienberatung (ZSB)
- Q = Sonstiges

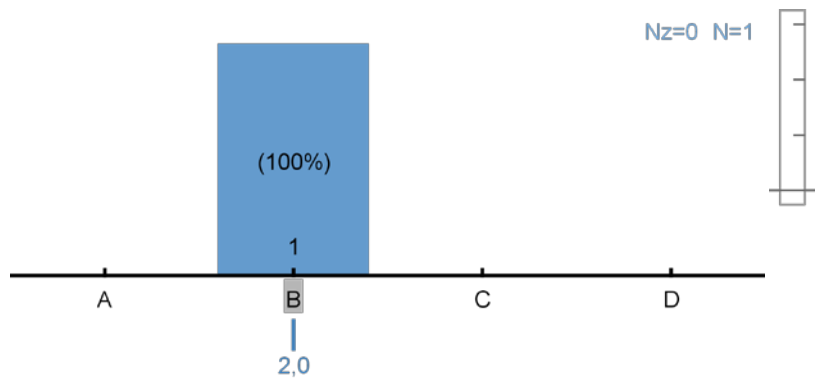


2.2 Beratungs- und Informationsangebote

Wie hilfreich ist das folgende Beratungsangebot für Sie?

Career Service

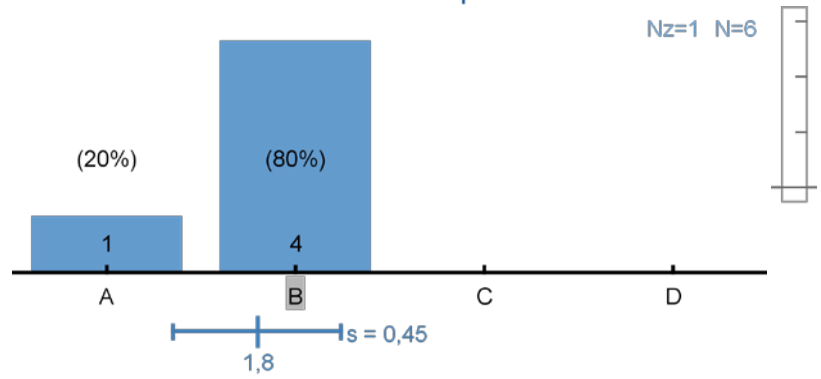
- A = sehr hilfreich
- B = eher hilfreich
- C = eher nicht hilfreich
- D = gar nicht hilfreich



Didaktisches Zentrum (diz)

Nz=1 N=6

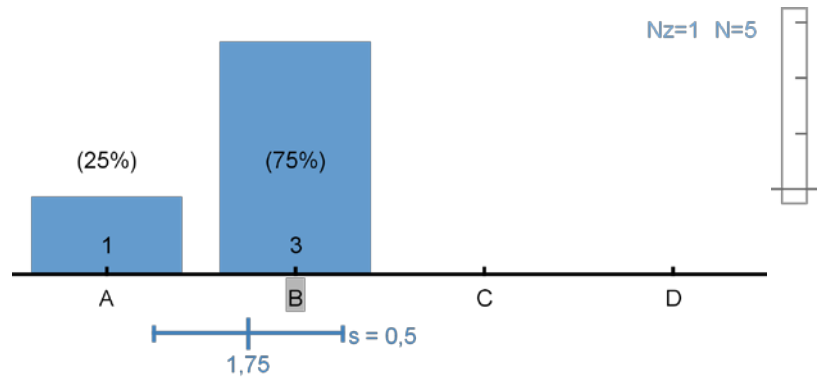
- A = sehr hilfreich
- B = eher hilfreich
- C = eher nicht hilfreich
- D = gar nicht hilfreich



FachstudienberaterInnen

Nz=1 N=5

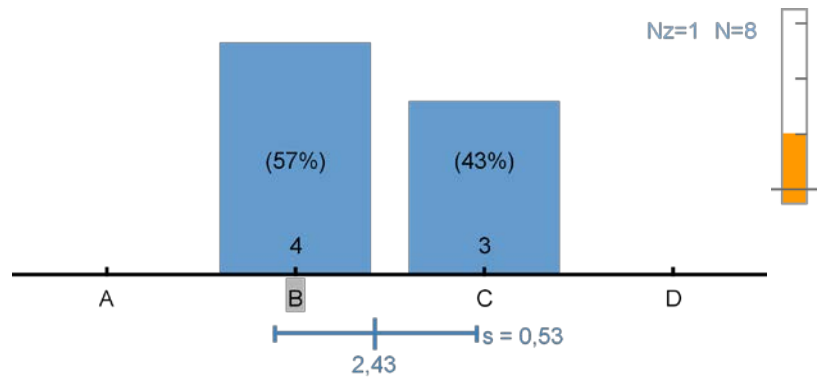
- A = sehr hilfreich
- B = eher hilfreich
- C = eher nicht hilfreich
- D = gar nicht hilfreich



Uni-Homepage (www.uni-oldenburg.de)

Nz=1 N=8

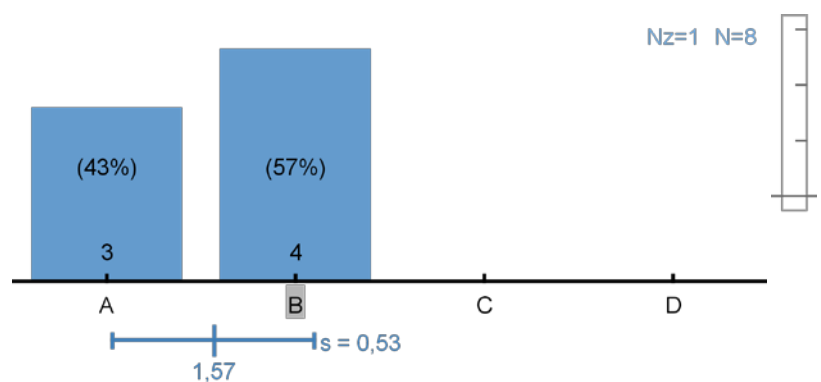
- A = sehr hilfreich
- B = eher hilfreich
- C = eher nicht hilfreich
- D = gar nicht hilfreich



Immatrikulationsamt (I-Amt)

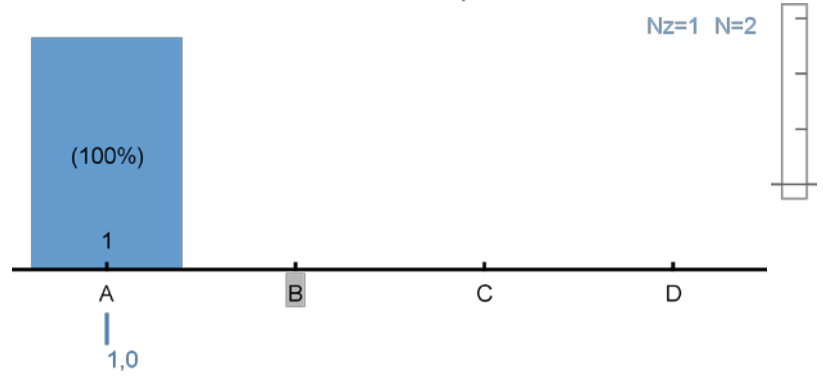
Nz=1 N=8

- A = sehr hilfreich
- B = eher hilfreich
- C = eher nicht hilfreich
- D = gar nicht hilfreich



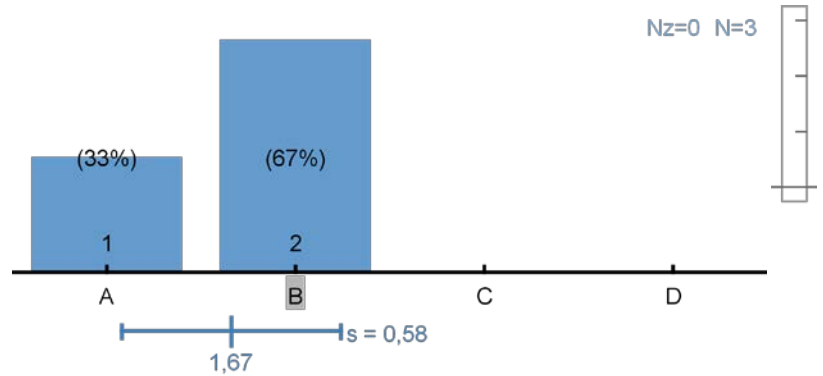
Institutssekretariate

- A = sehr hilfreich
- B = eher hilfreich
- C = eher nicht hilfreich
- D = gar nicht hilfreich



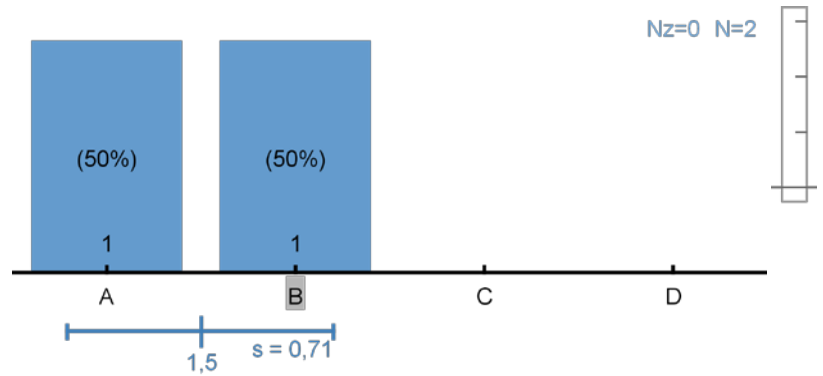
International Student Office (ISO)

- A = sehr hilfreich
- B = eher hilfreich
- C = eher nicht hilfreich
- D = gar nicht hilfreich



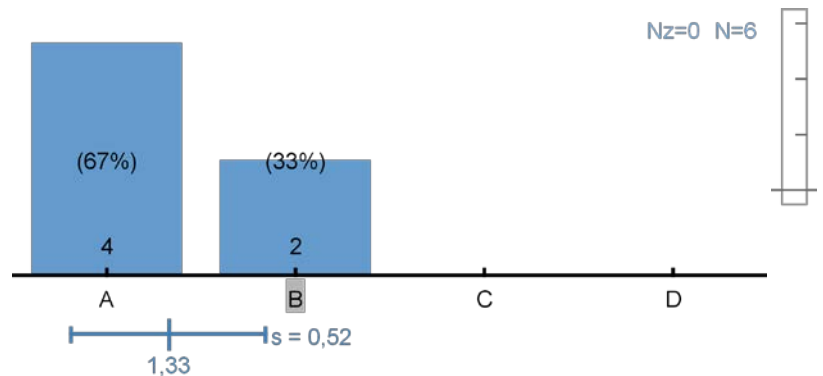
KoordinatorInnen für Studium und Lehre

- A = sehr hilfreich
- B = eher hilfreich
- C = eher nicht hilfreich
- D = gar nicht hilfreich



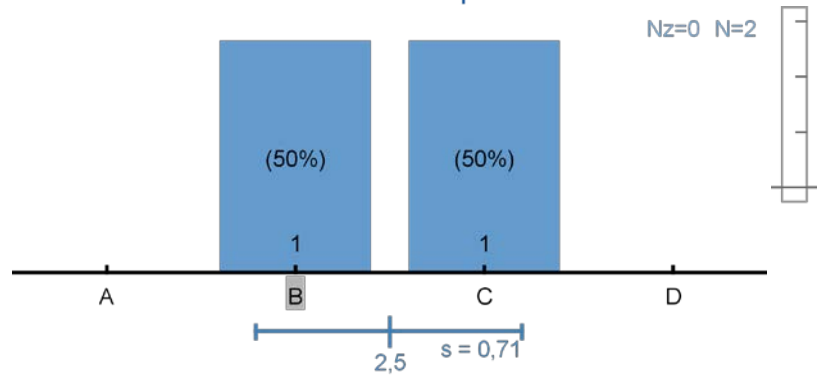
Lehrende der Uni Oldenburg

- A = sehr hilfreich
- B = eher hilfreich
- C = eher nicht hilfreich
- D = gar nicht hilfreich



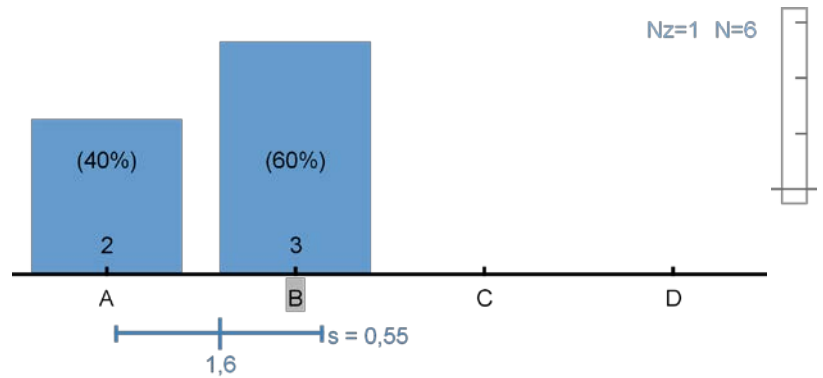
Lerngruppe

- A = sehr hilfreich
- B = eher hilfreich
- C = eher nicht hilfreich
- D = gar nicht hilfreich



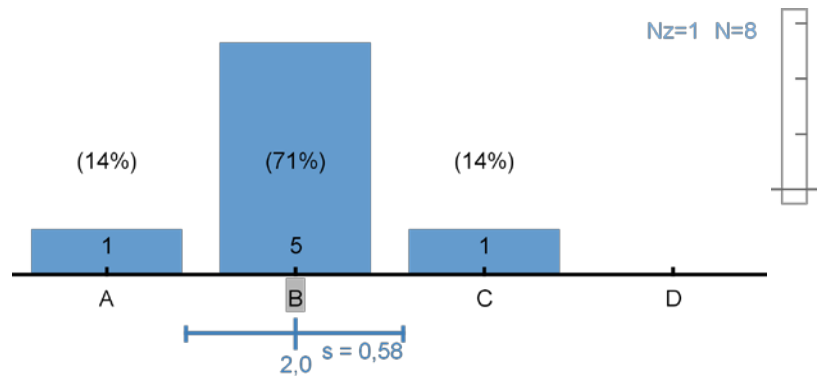
Lernmanagementsystem Stud.IP

- A = sehr hilfreich
- B = eher hilfreich
- C = eher nicht hilfreich
- D = gar nicht hilfreich



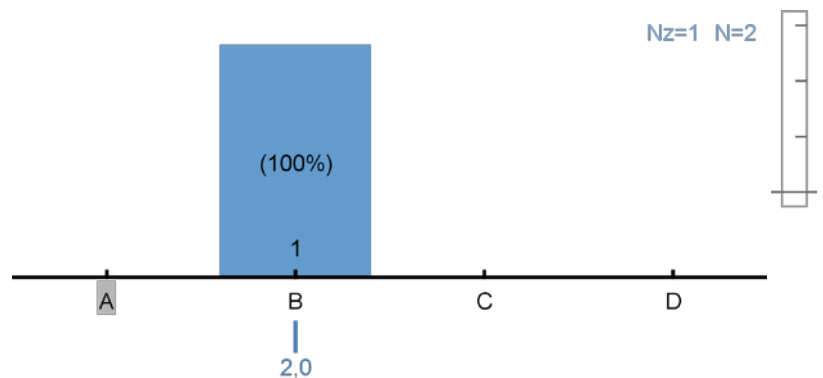
Prüfungsamt (P-Amt)

- A = sehr hilfreich
- B = eher hilfreich
- C = eher nicht hilfreich
- D = gar nicht hilfreich



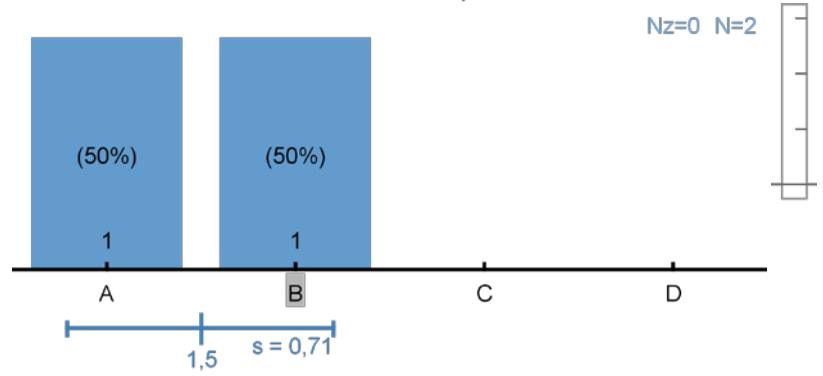
Psychologischer Beratungsservice (PBS)

- A = sehr hilfreich
- B = eher hilfreich
- C = eher nicht hilfreich
- D = gar nicht hilfreich



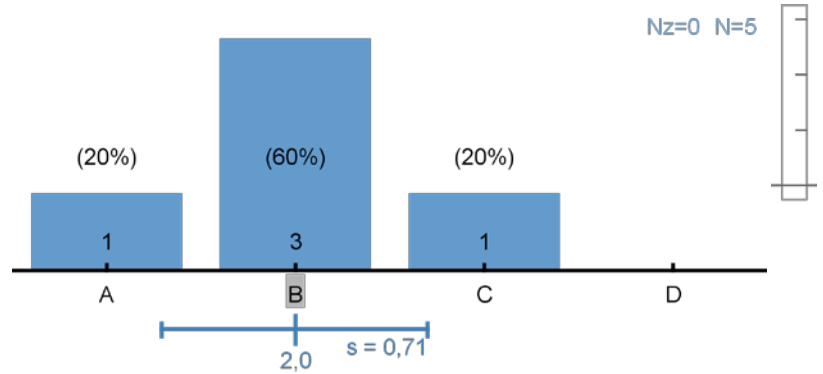
Studentenwerk Oldenburg (BAföG, Sozial-/Rechtsberatung, etc.)

- A = sehr hilfreich
- B = eher hilfreich
- C = eher nicht hilfreich
- D = gar nicht hilfreich



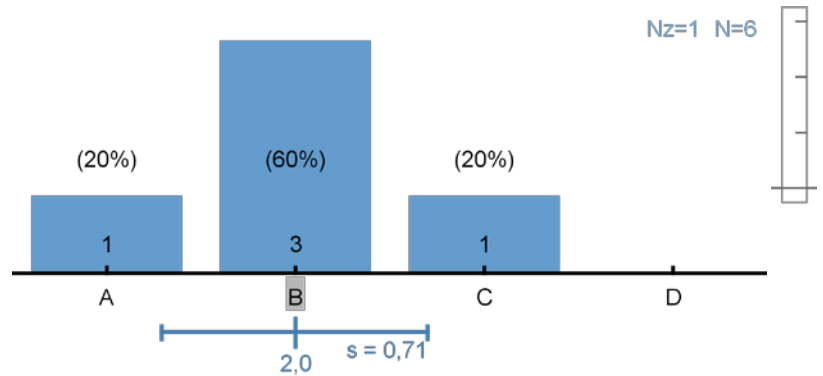
Studierende/Fachschaften

- A = sehr hilfreich
- B = eher hilfreich
- C = eher nicht hilfreich
- D = gar nicht hilfreich



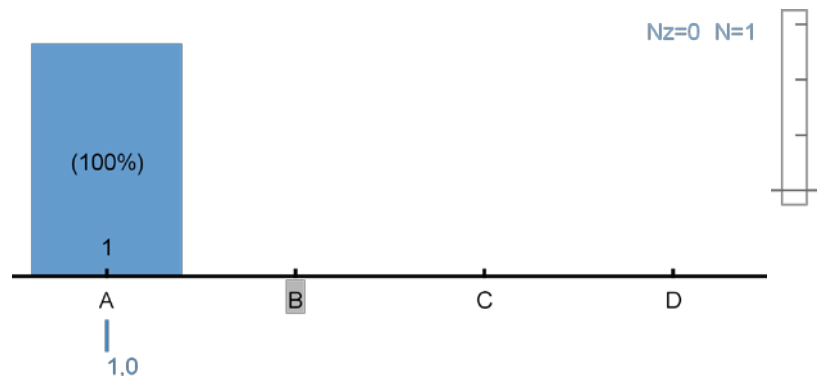
Zentrale Studienberatung (ZSB)

- A = sehr hilfreich
- B = eher hilfreich
- C = eher nicht hilfreich
- D = gar nicht hilfreich



Sonstiges

- A = sehr hilfreich
- B = eher hilfreich
- C = eher nicht hilfreich
- D = gar nicht hilfreich



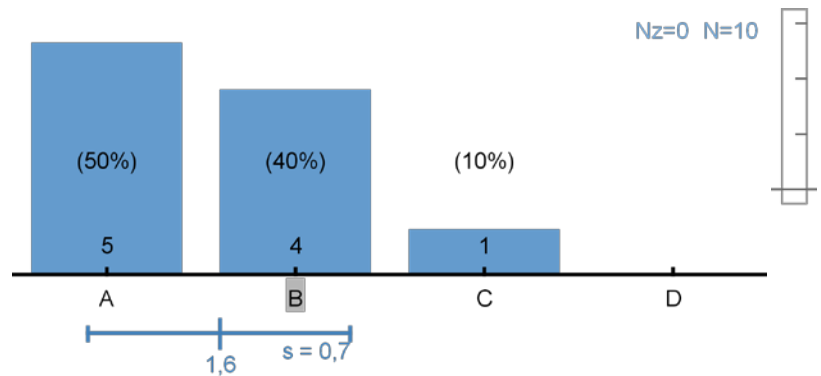


## 2. Fragen zur Studiensituation

Wie beurteilen Sie folgende Aspekte Ihrer Studienbedingungen und Ihres Studiengangs?

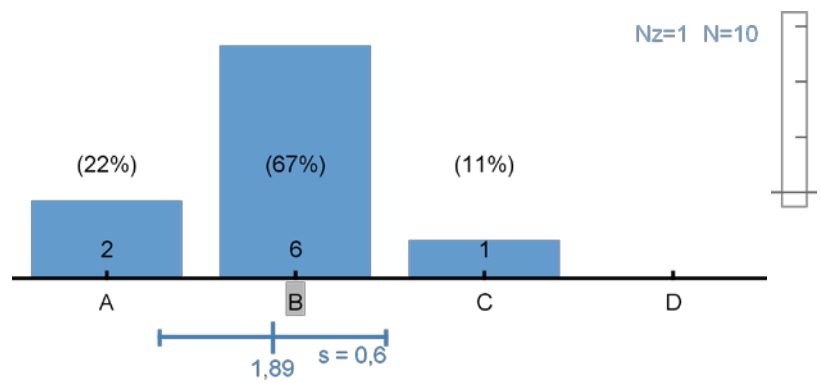
### Übersicht über Inhalte des Studiengangs

- A = sehr gut
- B = eher gut
- C = eher schlecht
- D = sehr schlecht



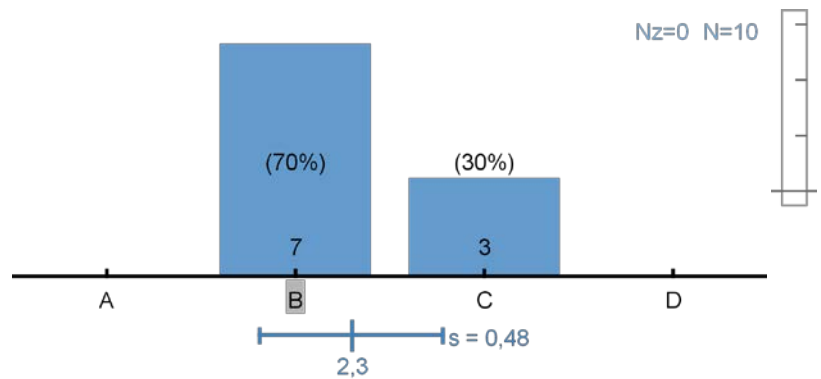
### Übersicht über Ziele des Studiengangs

- A = sehr gut
- B = eher gut
- C = eher schlecht
- D = sehr schlecht



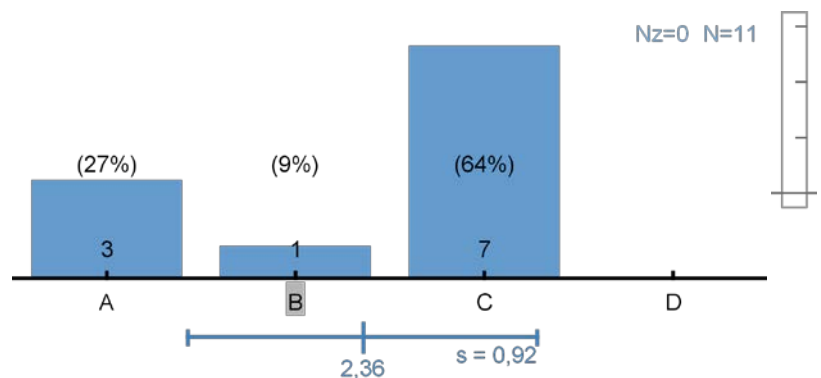
### Transparenz der Prüfungsordnung

- A = sehr gut
- B = eher gut
- C = eher schlecht
- D = sehr schlecht



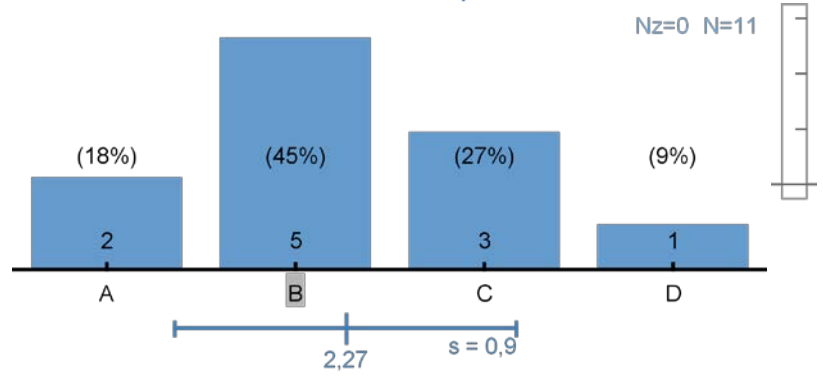
### Variation der Prüfungsformen

- A = sehr gut
- B = eher gut
- C = eher schlecht
- D = sehr schlecht



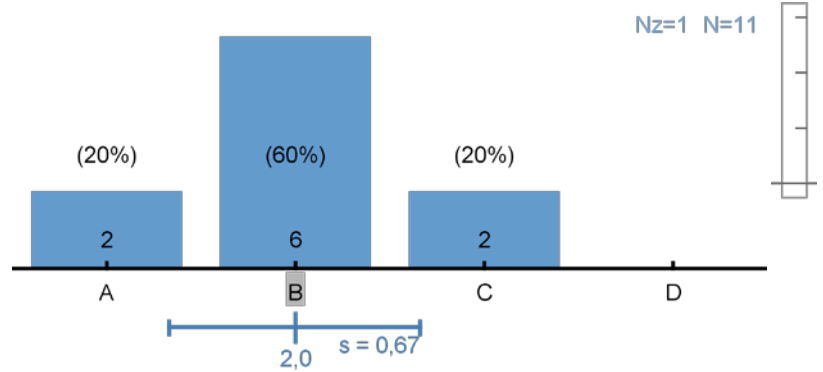
Zeitliche Abstimmung der Lehrveranstaltungen

- A = sehr gut
- B = eher gut
- C = eher schlecht
- D = sehr schlecht



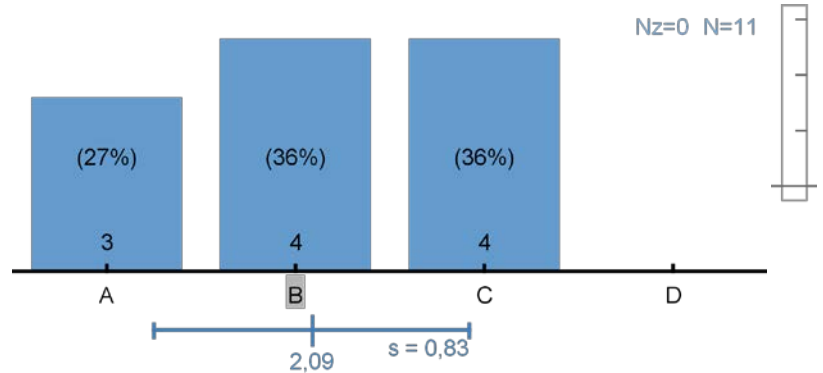
Inhaltliche Abstimmung der Module

- A = sehr gut
- B = eher gut
- C = eher schlecht
- D = sehr schlecht



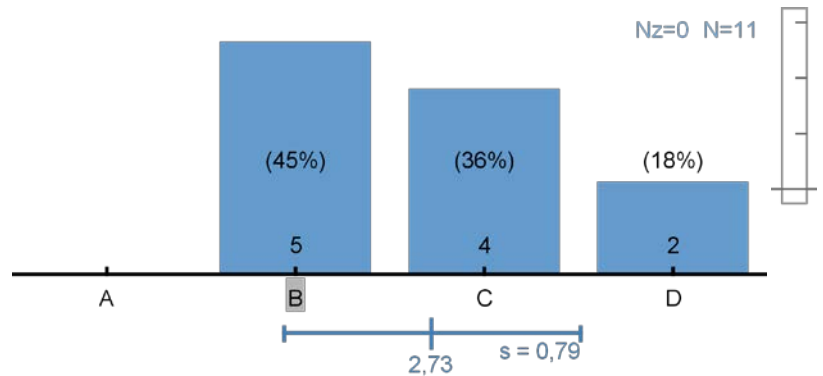
Vielseitigkeit des Lehrangebots

- A = sehr gut
- B = eher gut
- C = eher schlecht
- D = sehr schlecht



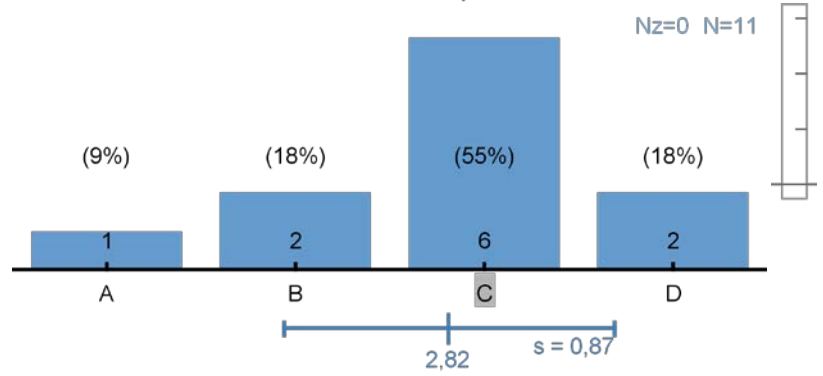
Generelle Wahlmöglichkeiten (z.B. bei Lehrinhalten)

- A = sehr gut
- B = eher gut
- C = eher schlecht
- D = sehr schlecht



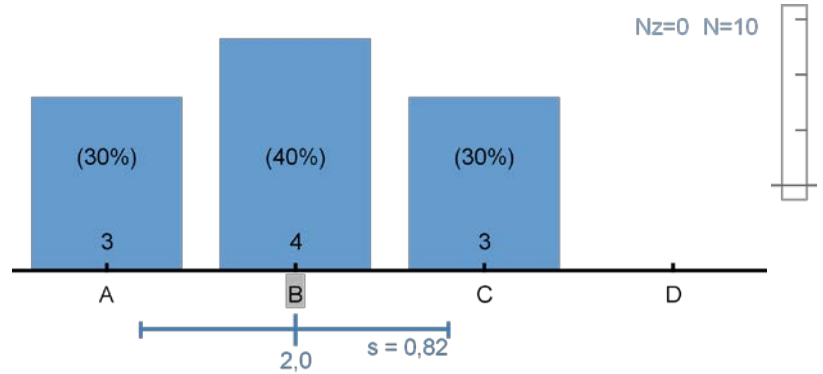
Praxisorientierung

- A = sehr gut
- B = eher gut
- C = eher schlecht
- D = sehr schlecht



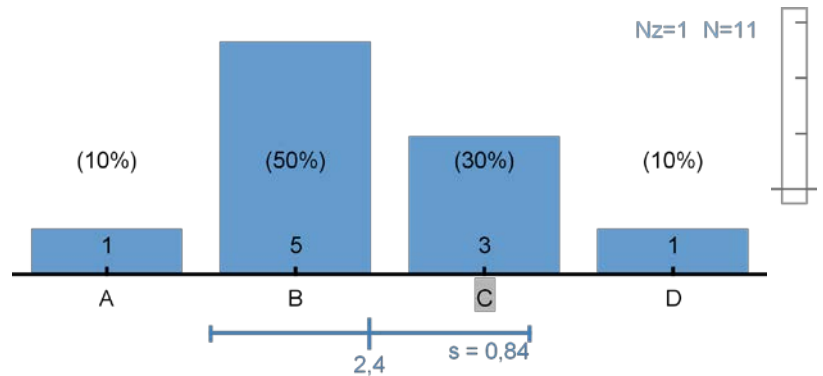
Betreuung durch Lehrende

- A = sehr gut
- B = eher gut
- C = eher schlecht
- D = sehr schlecht



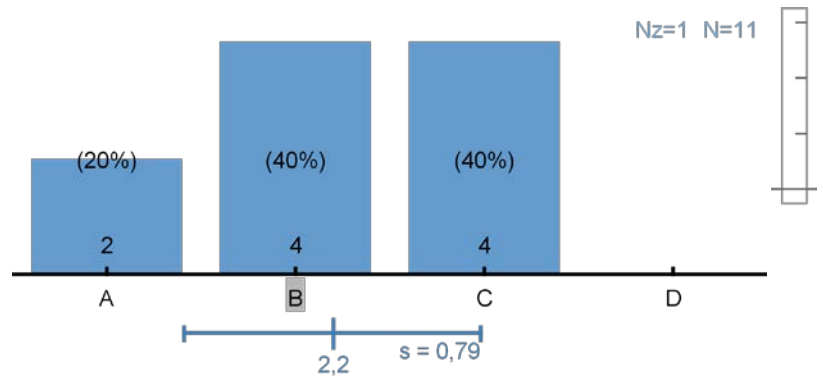
Differenziertes Feedback zu Prüfungsleistungen

- A = sehr gut
- B = eher gut
- C = eher schlecht
- D = sehr schlecht



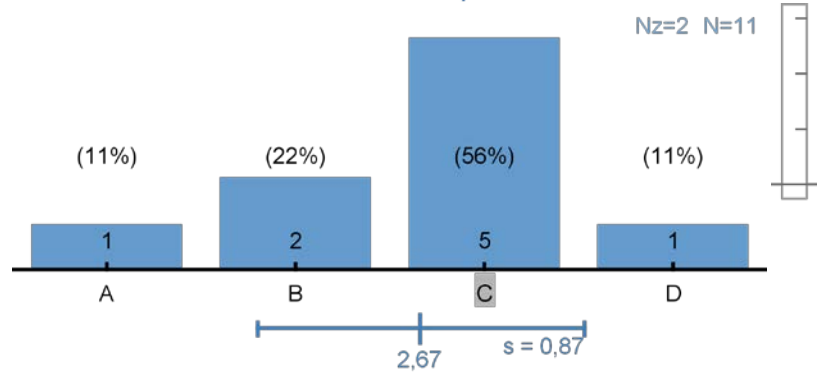
Anleitung zum wissenschaftlichen Arbeiten  
(selbstständiges Denken und Arbeiten)

- A = sehr gut
- B = eher gut
- C = eher schlecht
- D = sehr schlecht



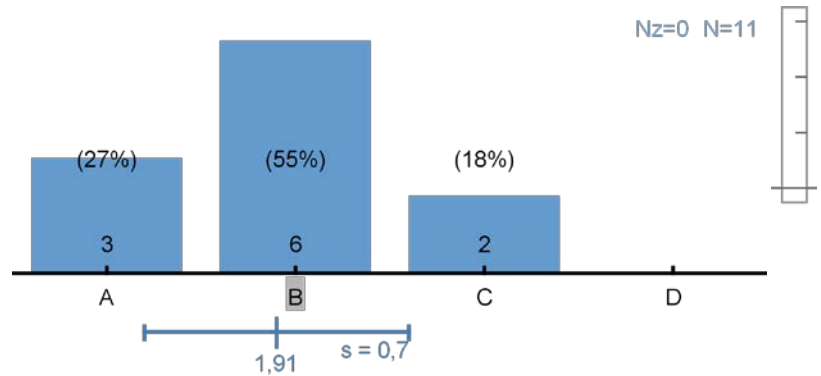
Aktive Einbindung in die Weiterentwicklung des Studiengangs/der Fakultät/der Hochschule

- A = sehr gut
- B = eher gut
- C = eher schlecht
- D = sehr schlecht



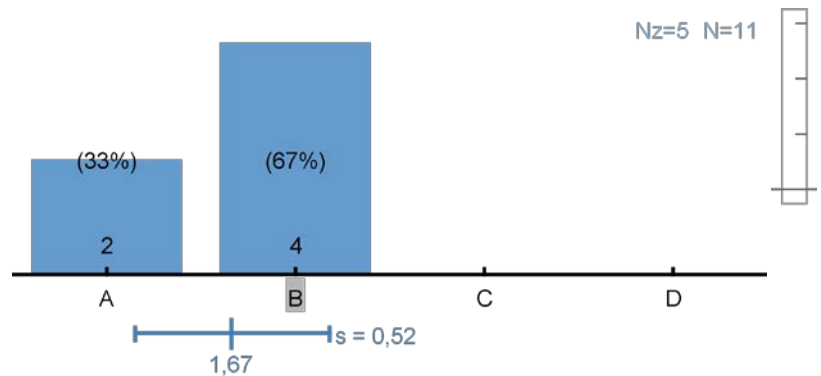
Ausstattung der Bibliothek

- A = sehr gut
- B = eher gut
- C = eher schlecht
- D = sehr schlecht



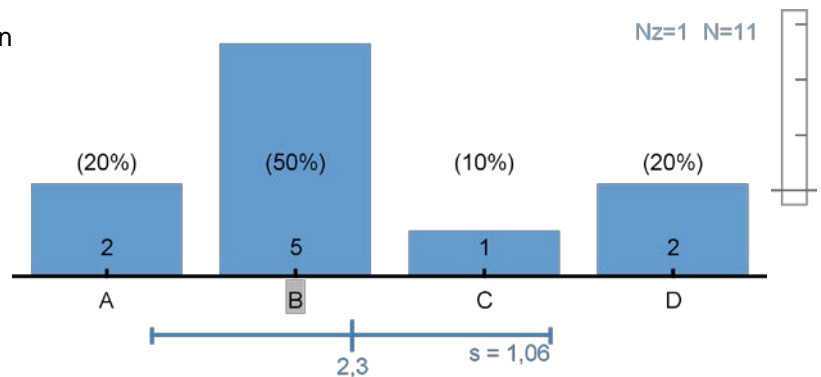
Technische Ausstattung (Labore etc.)

- A = sehr gut
- B = eher gut
- C = eher schlecht
- D = sehr schlecht



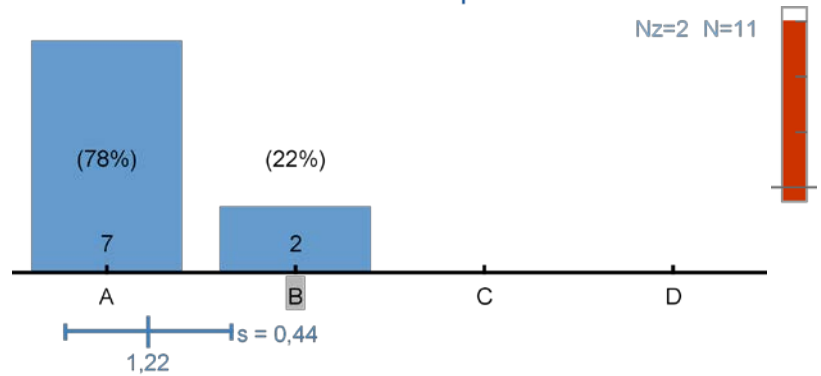
Zugang zu Computerarbeitsplätzen/Arbeitsplätzen

- A = sehr gut
- B = eher gut
- C = eher schlecht
- D = sehr schlecht



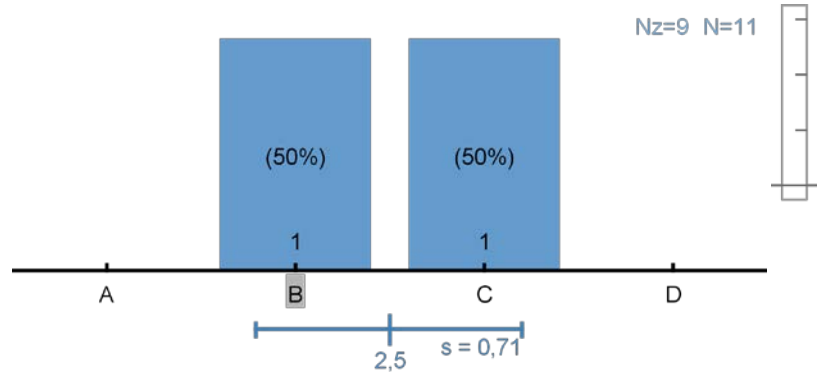
Möglichkeit eines Auslandsaufenthaltes

- A = sehr gut
- B = eher gut
- C = eher schlecht
- D = sehr schlecht



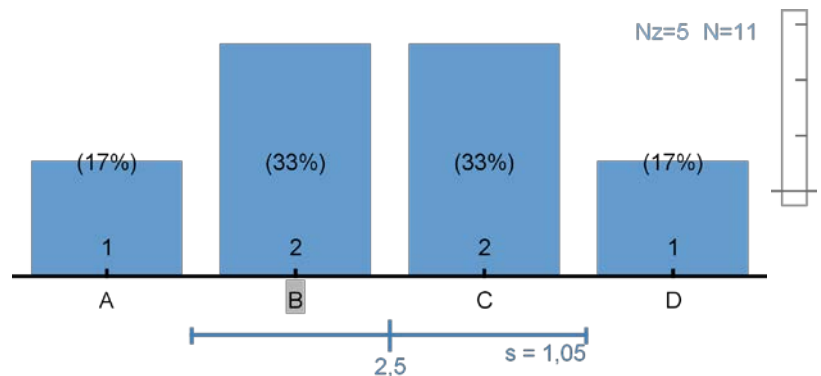
Möglichkeit eines Teilzeitstudiums

- A = sehr gut
- B = eher gut
- C = eher schlecht
- D = sehr schlecht



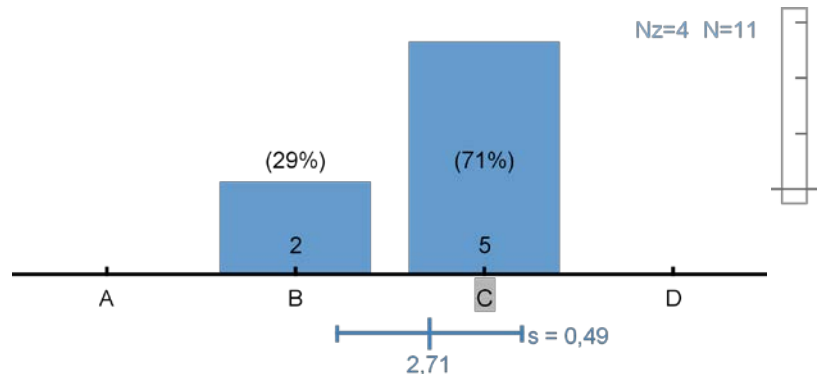
Vereinbarkeit von Studium und Familie

- A = sehr gut
- B = eher gut
- C = eher schlecht
- D = sehr schlecht



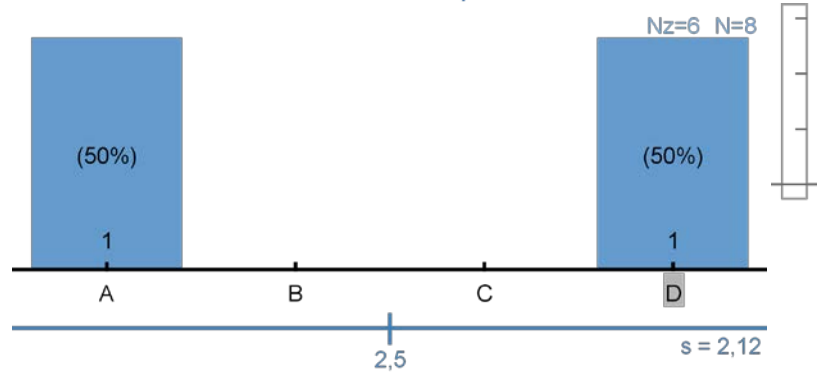
Vereinbarkeit von Studium und Beruf

- A = sehr gut
- B = eher gut
- C = eher schlecht
- D = sehr schlecht



Sonstiges

- A = sehr gut
- B = eher gut
- C = eher schlecht
- D = sehr schlecht

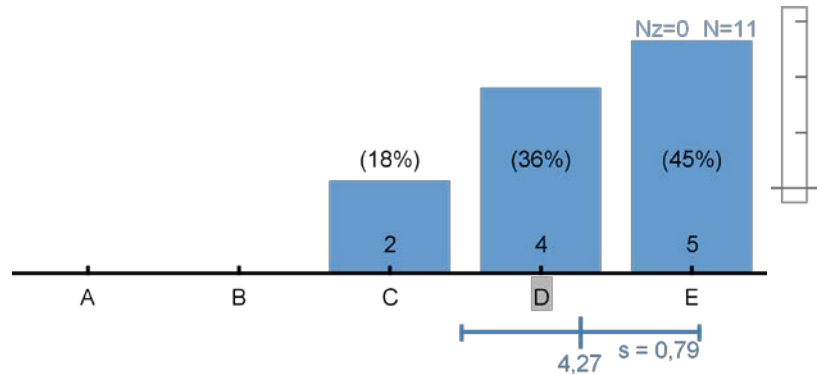


### 3. Fragen zur Studiendauer, -belastung und zum Studienaufwand

3.1 Wie schätzen Sie den zeitlichen Aufwand Ihres Studiums ein?

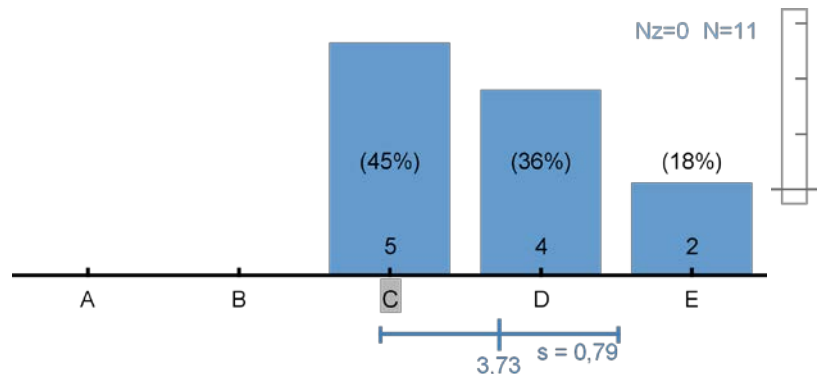
Während der Veranstaltungszeit ('im Semester')

- A = sehr gering
- B = gering
- C = ausgeglichen
- D = hoch
- E = sehr hoch



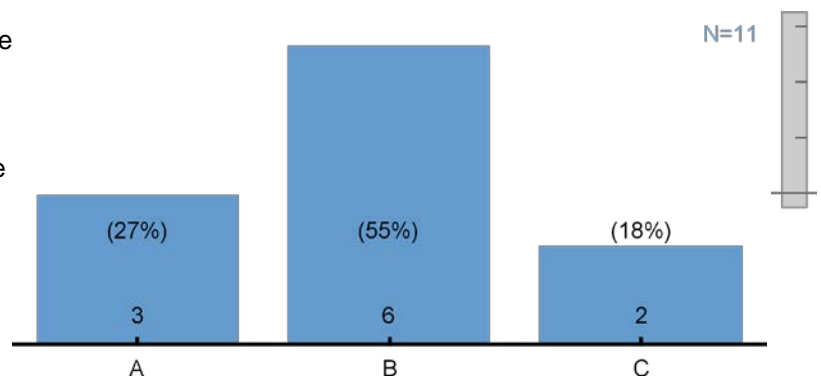
Während der veranstaltungsfreien Zeit ('Semesterferien')

- A = sehr gering
- B = gering
- C = ausgeglichen
- D = hoch
- E = sehr hoch



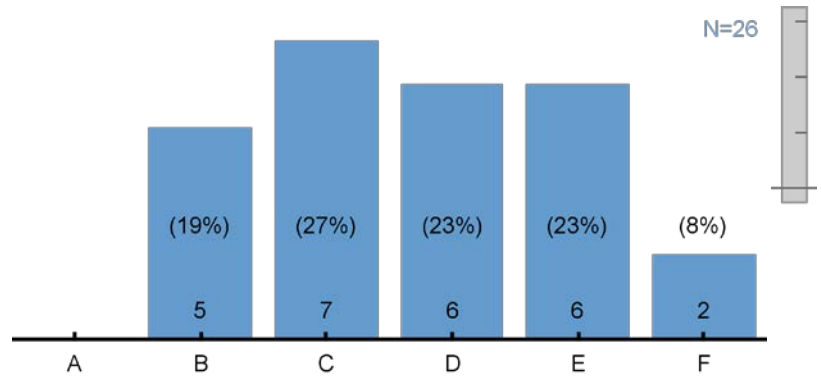
3.2 Welcher der folgenden Aussagen stimmen Sie zu?

- A = Mein zeitlicher Aufwand ist über das gesamte Semester gleichmäßig verteilt.
- B = Es gibt Phasen, die sehr arbeitsintensiv sind und mich zum Teil überfordern.
- C = Es gibt Phasen, die sehr arbeitsintensiv sind, mich aber nicht überfordern.



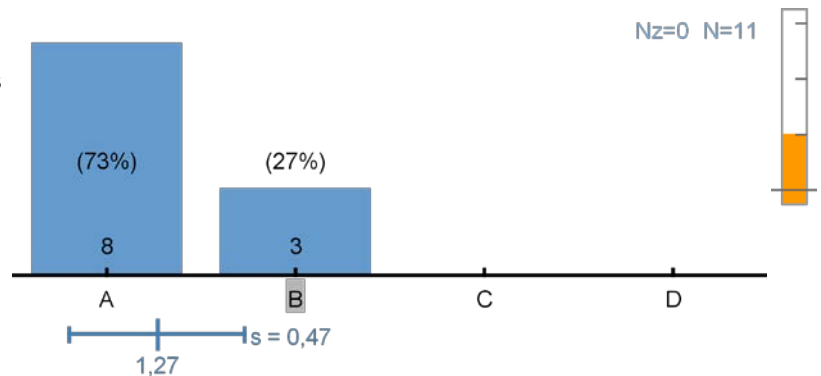
3.3 Welche Angebote zur Entlastung wünschen Sie sich von der Universität Oldenburg?  
 (Mehrfachnennung möglich)

- A = Mehr Veranstaltungen in der Veranstaltungszeit
- B = Mehr Veranstaltungen in der veranstaltungsfreien Zeit
- C = Mehr inhaltlich zusammenhängende Veranstaltungsblöcke
- D = Mehr Onlineangebote zur Vor- und Nachbereitung von Veranstaltungen
- E = Mehr Onlineangebote als Ersatz für Veranstaltungen
- F = Weiteres Angebot



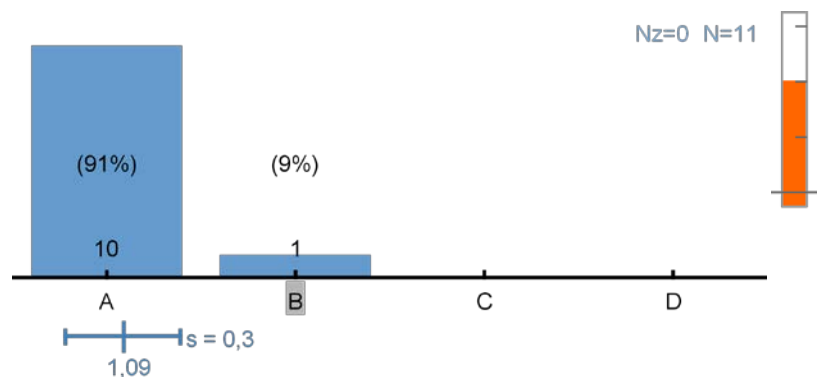
3.4 Wie wichtig ist Ihrer Meinung nach die regelmäßige Teilnahme der Studierenden für das Gelingen einer Lehrveranstaltung (insb. Seminar oder Übung)?

- A = sehr wichtig
- B = eher wichtig
- C = eher unwichtig
- D = sehr unwichtig



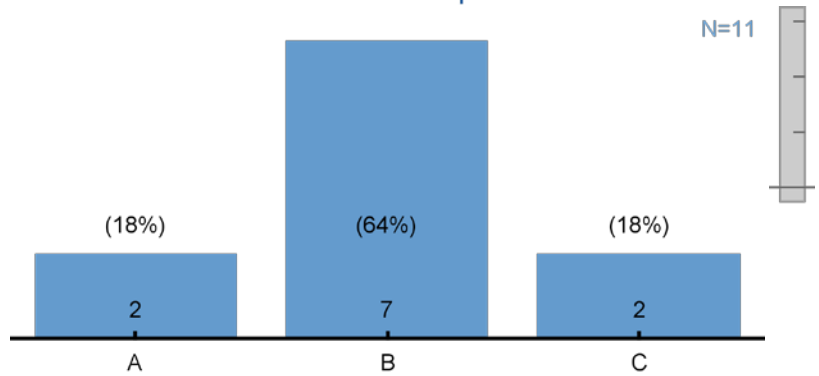
3.5 Wie wichtig ist Ihrer Meinung nach Ihre regelmäßige Teilnahme an Lehrveranstaltungen für Ihren eigenen Lernerfolg?

- A = sehr wichtig
- B = eher wichtig
- C = eher unwichtig
- D = sehr unwichtig



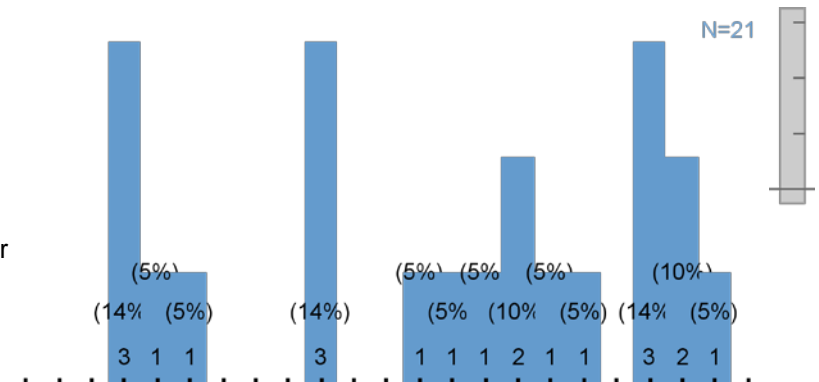
3.6 Werden Sie mehr als zwei Semester über die Regelstudienzeit hinaus studieren?

- A = Ja
- B = Nein
- C = Weiß ich noch nicht



3.7. Welche der folgenden Aspekte führen dazu, dass Sie länger als geplant studieren werden?  
 (Mehrfachnennung möglich)

- A = Keine ausreichende Prüfungsvorbereitung
- B = Die zu bewältigende Stoffmenge im Semester ist zu groß
- C = Zu hohe Leistungsanforderungen
- D = Angst vor Prüfungssituationen
- E = Unklare Prüfungsanforderungen
- F = Konnte einige Modul(teil)prüfungen nicht fristgerecht ableisten
- G = Fehlende fachliche Betreuung durch Lehrende
- H = Unstrukturierter Studienaufbau
- I = Defizite im Angebot der Pflichtveranstaltungen
- J = Studienfach- bzw. Studienortswechsel
- K = Finde kein Thema für die Abschlussarbeit
- L = Finde keine/n BetreuerIn für die Abschlussarbeit
- M = Studium ist in der vorgegebenen Zeit nicht zu schaffen
- N = Möchte meine Studieninteressen vertiefen
- O = Geplante/beabsichtigte Auslandsaufenthalte
- P = Absolvierte Auslandsaufenthalte
- Q = Außeruniversitäre Interessenschwerpunkte
- R = StudentInnenleben gefällt mir
- S = Mangelnde Motivation
- T = Zusätzliches Arbeiten, um Studium zu finanzieren
- U = Familiäre Verpflichtungen (z.B. Kindererziehung etc.)
- V = Krankheit
- W = Weiterer Aspekt

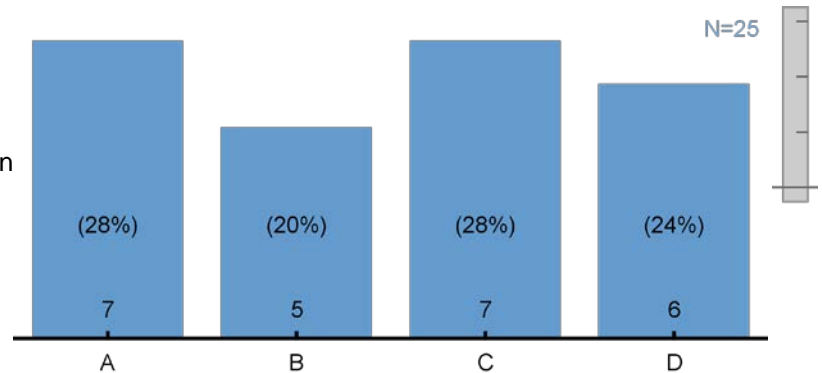




## 4. Forschungserfahrung im Studium

4.1. Bitte geben Sie an, welche Forschungstätigkeiten Sie bereits - z.B. im Rahmen einer Lehrveranstaltung - unabhängig von Abschlussarbeiten ausgeführt haben. Kreuzen Sie bitte das Zutreffende an. (Mehrfachnennung möglich)

Ich habe - allein oder in einer Kleingruppe...



A = ... die Fachliteratur zu einem Forschungsfeld systematisch aufgearbeitet und eine eigene Forschungsfrage formuliert.

B = ... geeignete Forschungsmethoden zur Beantwortung einer Forschungsfrage ermittelt oder entwickelt.

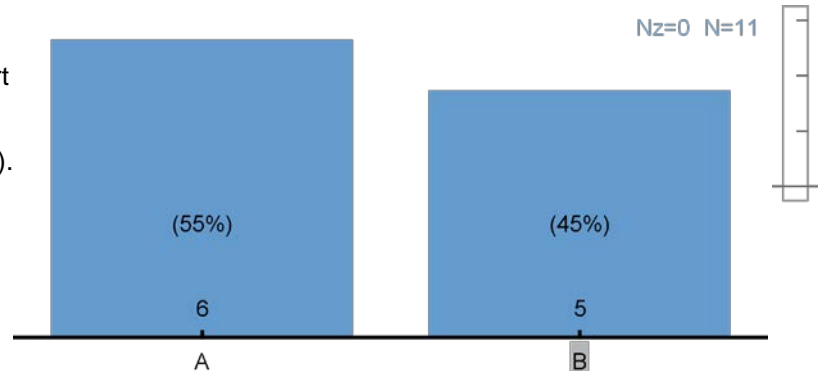
C = ... unter Verwendung von Forschungsmethoden eine Untersuchung durchgeführt und ausgewertet.

D = ... eigene Forschungsergebnisse (mündlich oder schriftlich) präsentiert.

4.2. Ich habe im Rahmen eines Moduls einen gesamten Forschungsprozess durchgeführt (bestehend aus Forschungsfrage, Forschungsmethoden, Auswertung, Präsentation).

A = Ja

B = Nein

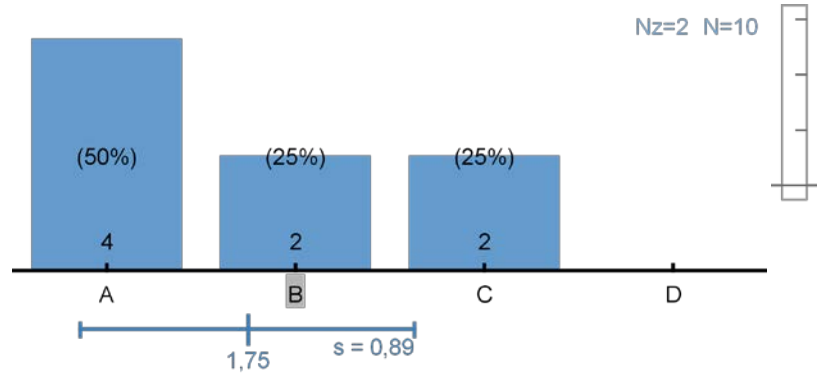


### 4.3. Forschungstätigkeiten und Nutzen

Bitte bewerten Sie den Nutzen der unter 4.1. und 4.2. beschriebenen eigenen Forschungstätigkeiten für bestimmte Bereiche. Die erworbenen Kenntnisse sind für mich von Nutzen...

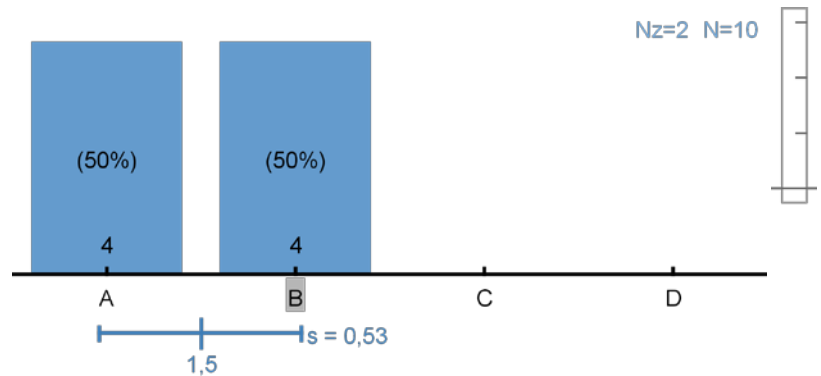
... für mein weiteres Studium

- A = stimme voll und ganz zu
- B = stimme eher zu
- C = stimme eher nicht zu
- D = stimme überhaupt nicht zu



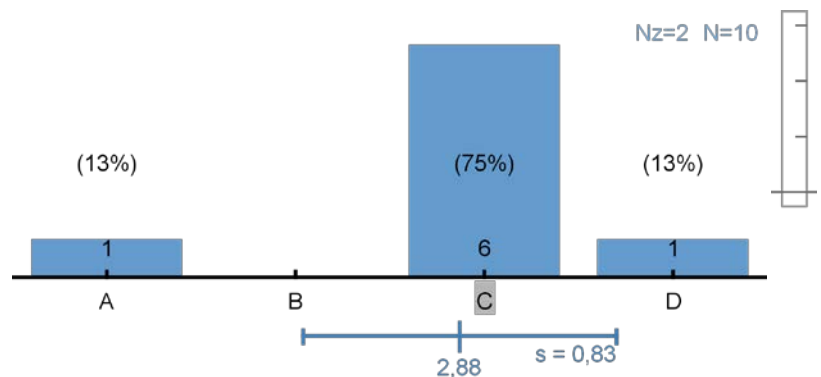
... als Vorbereitung auf meine Abschlussarbeit

- A = stimme voll und ganz zu
- B = stimme eher zu
- C = stimme eher nicht zu
- D = stimme überhaupt nicht zu



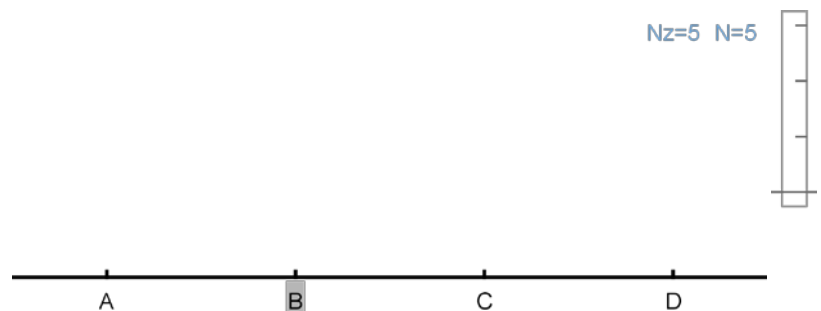
... für meinen angestrebten Beruf

- A = stimme voll und ganz zu
- B = stimme eher zu
- C = stimme eher nicht zu
- D = stimme überhaupt nicht zu



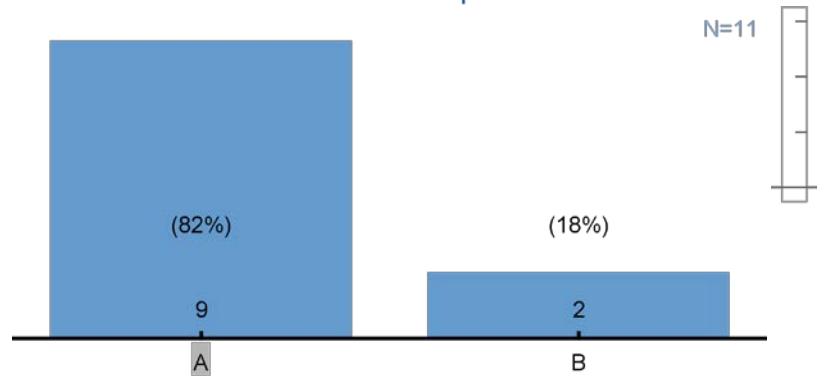
... für Sonstiges (bitte unten angeben)

- A = stimme voll und ganz zu
- B = stimme eher zu
- C = stimme eher nicht zu
- D = stimme überhaupt nicht zu



4.4. Können Sie sich vorstellen, erstmalig oder erneut an einer Lehrveranstaltung teilzunehmen, in der Sie selbständig forschen?

A = Ja  
 B = Nein

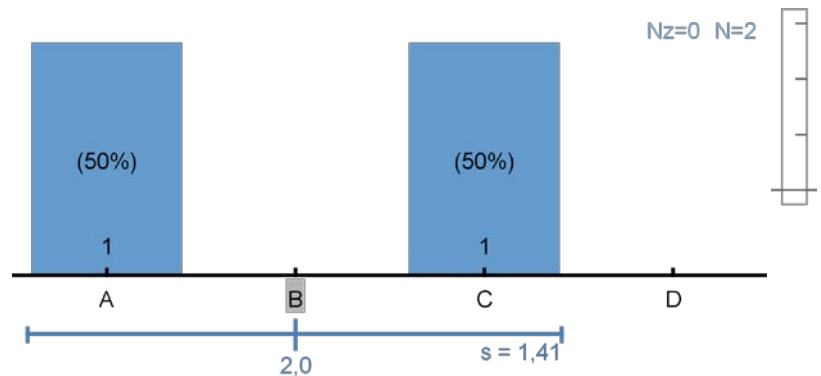


4.5. Kein (erneutes) selbständiges Forschen vorstellbar

Bei den folgenden Aussagen handelt es sich um mögliche Begründungen, nicht an einer Lehrveranstaltung teilzunehmen, in der Studierende selbständig forschen. Bitte lesen Sie sich die Aussagen durch und geben Sie an, wie stark diese auf Sie zutreffen.

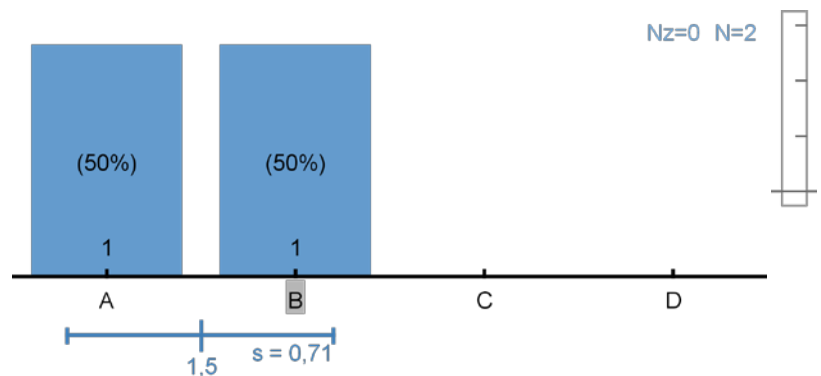
Ich interessiere mich nicht für Forschung.

A = stimme voll und ganz zu  
 B = stimme eher zu  
 C = stimme eher nicht zu  
 D = stimme überhaupt nicht zu



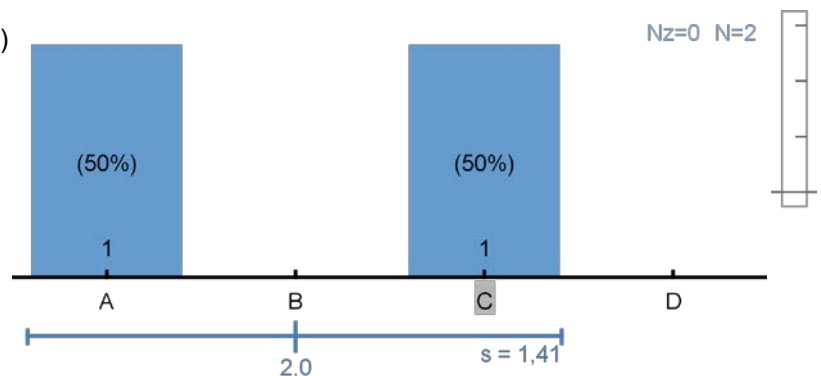
Mir ist der Zeitaufwand für eine solche Veranstaltung zu hoch.

A = stimme voll und ganz zu  
 B = stimme eher zu  
 C = stimme eher nicht zu  
 D = stimme überhaupt nicht zu



Eigene Forschungstätigkeiten traue ich mir (noch) nicht zu.

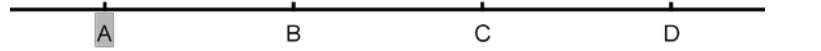
A = stimme voll und ganz zu  
 B = stimme eher zu  
 C = stimme eher nicht zu  
 D = stimme überhaupt nicht zu



Andere Gründe (bitte unten angeben)

Nz=2 N=2

- A = stimme voll und ganz zu
- B = stimme eher zu
- C = stimme eher nicht zu
- D = stimme überhaupt nicht zu

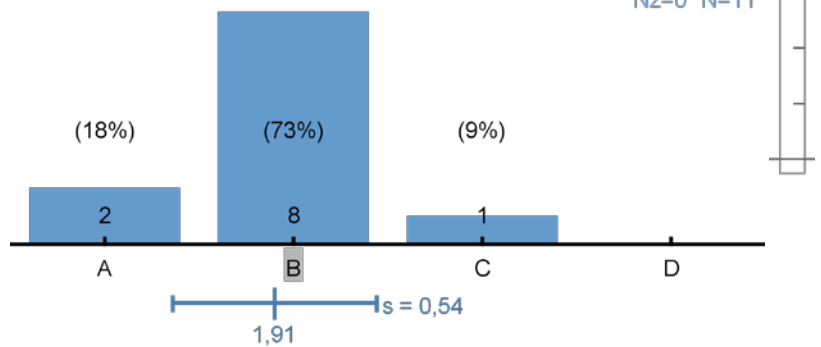


#### 4.6. Allgemeine Einstellungen zum Forschen im Studium

Forschung ist ein wichtiger Bestandteil meiner professionellen Ausbildung.

Nz=0 N=11

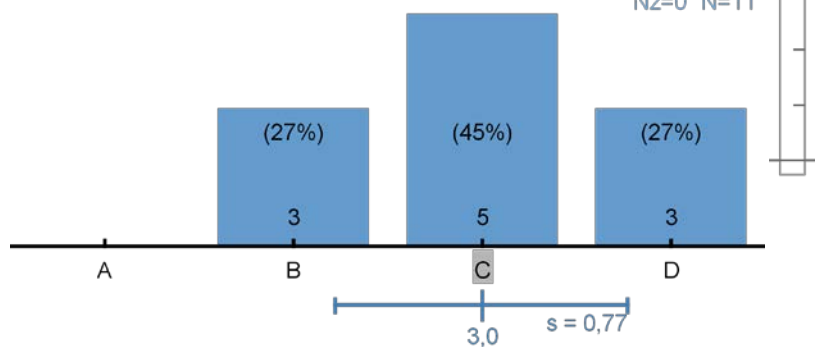
- A = stimme voll und ganz zu
- B = stimme eher zu
- C = stimme eher nicht zu
- D = stimme überhaupt nicht zu



Für Forschungserfahrung sehe ich in meinem späteren/ angestrebten Beruf Verwendungsmöglichkeiten.

Nz=0 N=11

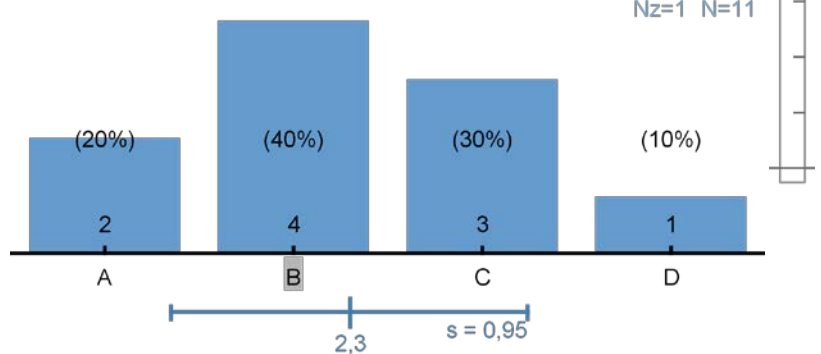
- A = stimme voll und ganz zu
- B = stimme eher zu
- C = stimme eher nicht zu
- D = stimme überhaupt nicht zu



Ich forsche gern.

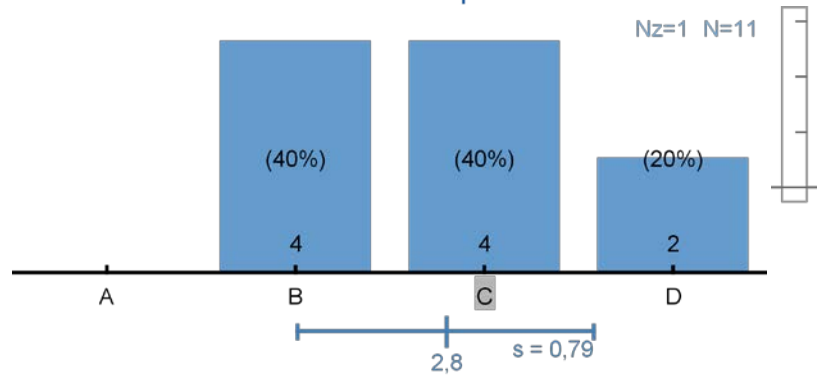
Nz=1 N=11

- A = stimme voll und ganz zu
- B = stimme eher zu
- C = stimme eher nicht zu
- D = stimme überhaupt nicht zu



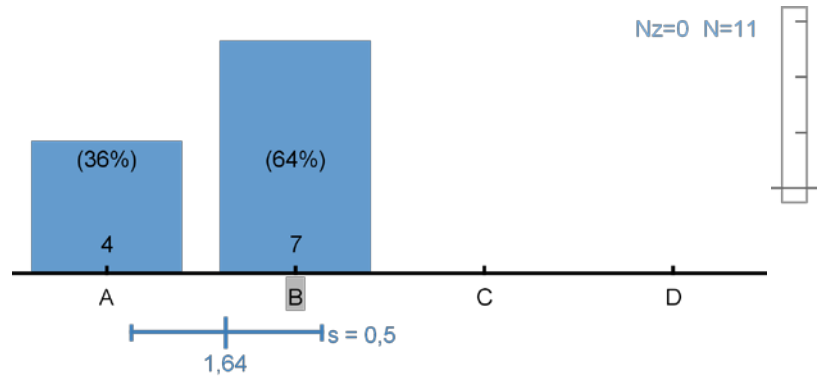
Forschungserfahrung ist bei der späteren Stellensuche vorteilhaft.

- A = stimme voll und ganz zu
- B = stimme eher zu
- C = stimme eher nicht zu
- D = stimme überhaupt nicht zu



Forschungserfahrung während des Studiums ist eine gute Vorbereitung auf die Abschlussarbeit.

- A = stimme voll und ganz zu
- B = stimme eher zu
- C = stimme eher nicht zu
- D = stimme überhaupt nicht zu



## 5. Fragen für die Zeit nach dem Bachelor- bzw. Masterabschluss

5.1 Was möchten Sie voraussichtlich nach Ihrem Abschluss machen? (Mehrfachnennung möglich)

- A = Master
- B = Master of Education
- C = Referendariat
- D = Promotion
- E = Eintritt in das Berufsleben
- F = Sonstiges
- G = Weiß ich noch nicht

