

Ergebnisvergleich der Studieneingangs- und der Studierendenbefragungen

WS 2009/2010 bis WS 2015/2016

April 2016

Referat Studium und Lehre

Dr. Nicola Albrecht

**Studieneingangsbefragungen
der Carl von Ossietzky Universität Oldenburg**

			Befragung 1. Semester Ø				
			WiSe 11/12 N = 970	WiSe 12/13 N = 696	WiSe 14/15 N = 1073		
Nr.	Thema	Fragen					
1	Hilfe / Unterstützung durch Angebote	Wie schätzen Sie die folgenden Beratungsangebote und Informations- bzw. Hilfsquellen ein?	<i>Skalierung: 1= sehr hilfreich - 4= gar nicht hilfreich</i>				
		FachstudienberaterInnen	1,9	2,0	1,8		
		FreundInnen / Bekannte / Familie	2,0	2,0	1,7		
		Hochschulinformationstag (HIT)	2,2	2,1	1,8		
		KoordinatorInnen für Studium und Lehre	2,0	2,3	1,3		
		Lehrende der Uni Oldenburg	2,0	2,0	1,7		
		LehrerIn in der Schule	2,5	2,4	2,0		
		Immatrikulationsamt	1,9	2,0	1,8		
		International Student Office (ISO)	2,0	2,0	1,9		
		Internet (Infoportal Studium)	1,9	1,9	1,7		
		Internetauftritt der Uni (Fakultäts- und Fachseiten)	2,1	2,1			
		Infoline-Studium	1,9	1,9	1,8		
		Informationsmaterial der Uni	2,2	2,1	1,9		
		Rankings	2,5	2,5	2,5		
		Sonstiges	2,0	1,6	1,9		
		2	Studiengangswahl	Wie wichtig waren die folgenden Gründe bei der Wahl Ihres Studienganges?	<i>Skalierung: 1= sehr wichtig - 4= völlig unwichtig</i>		
				Begabung / Neigung	1,4	1,4	
Gute Berufsaussichten	1,9			1,9			
Erforderlicher Abschluss für angestrebten Beruf (z. B. LehrerIn)	2,1			2,1			
Aufstiegs- und Verdienstmöglichkeiten	2,3			2,3			
Hohes Ansehen des zu erlangenden Berufs	2,8			2,9			
Möglichkeit einer (späteren) selbständigen Existenz	2,8			2,8			
Rat von anderen (z.B. Eltern, FreundInnen)	2,7			2,8			
Sonstiges	2,0			1,9			

		Befragung 1. Semester Ø			
		WS 11/12 N = 970	WiSe 12/13 N = 696	WiSe 14/15 N = 1073	
Nr.	Thema	Fragen			
3	Erwartungen an bzw. Bewertung von Studienbedingungen / Studiengang	Wie wichtig sind Ihnen folgende Aspekte?			
<i>Skalierung: 1= sehr wichtig - 4= völlig unwichtig</i>					
		Beratungsangebote für StudienanfängerInnen / Studierende	1,6	1,7	1,7
		Übersicht über Inhalte / Ziele des Studiengangs	1,3	1,4	1,2
		Strukturierter Studienplan			
		Transparenz der Studien- und Prüfungsordnung	1,4	1,4	1,4
		Zeitliche Abstimmung der Lehrveranstaltungen	1,3	1,3	1,3
		Inhaltliche Abstimmung der Lehrveranstaltungen	1,5	1,6	1,6
		Vielseitiges Lehrangebot			
		E-Learning-Angebote	2,4	2,2	2,6
		Wahlmöglichkeiten bei Lehrinhalten	1,7	1,7	1,7
		Wahlmöglichkeiten im Professionalisierungsbereich			
		Theoretisches Grundlagenwissen	1,8	1,9	1,9
		Heranführung an Forschung	2,1	2,1	2,2
		Praxisorientierung	1,4	1,4	1,4
		Intensive Betreuung durch Lehrende	1,7	1,8	1,8
		Engagierte, motivierte Lehrende			
		Kontakte zu Mitstudierenden	1,5	1,5	1,4
		Selbständiges Arbeiten	1,8	1,8	1,7
		Möglichkeit der aktiven Mitgestaltung an der Weiterentwicklung des Studiengangs, der Fakultät, der Hochschule	2,3	2,4	2,3
		Vielfältige Leistungskontrollen	2,4		
		Schneller (erster) Studienabschluss	2,3	2,4	2,3
		Berufsaussichten	1,6	1,6	1,4
		Ausstattung der Hörsäle / Seminarräume / Labore	1,8	1,8	1,9
		Ausstattung der Bibliothek	1,7	1,6	1,6
		Technische Ausstattung (Labore etc.)			
		Zugang zu Computerarbeitsplätzen	1,9	1,9	2,0
		Auslandsaufenthalte	2,6	2,6	2,4
	Vereinbarkeit von Studium und Familie	2,5	2,4	2,3	
	Vereinbarkeit von Studium und Beruf	2,6	2,5	2,4	
	Möglichkeit eines Teilzeitstudiums	3,1	3,0	3,0	
	Sonstiges	3,3			

Vergleich der Studierendenbefragungen
der Carl von Ossietzky Universität Oldenburg

		WiSe 09/10 N = 1105	SoSe 11 N = 796	SoSe 12 N = 1709	WiSe 13/14 N = 980	WiSe 15/16 N = 1402	
Nr. Thema	Fragen						
1	Beratung/ Unterstützung durch Angebote	Wie schätzen Sie die folgenden Beratungsangebote und Informations- bzw. Hilfsquellen ein?					
		Skalierung: 1 = sehr gut - 4 = sehr schlecht					
		Career Service	2,2	2,3	2,2	2,1	1,9
		Didaktisches Zentrum (diz)	2,7	2,4	2,5	2,4	2,2
		Fachbereichs- / Institutssekretariate	2,2	2	2	1,7	1,6
		FachstudienberaterInnen	2,3	2,1	2,1	2	1,7
		KoordinatorInnen für Studium und Lehre	2,1	2	2	1,7	1,7
		Lehrende der Uni Oldenburg	2	2	1,9	1,9	1,8
		Lerngruppe				1,7	1,6
		Lernmanagement Stud.IP	1,7	1,6	1,5	1,8	1,7
		Immatrikulationsamt (I-Amt)	2,1	2	2	2	1,9
		Internetauftritt der Uni / Internet (Infoportal Studium)	2,1	1,9	1,9	1,9	1,9
		Internet (Fakultäts- bzw. Fachseiten)	2,3	2,2	2,1		
		Internet (Job- und Praktikumsbörse)		2,4	2,4		
		International Student Office (ISO)	2,1	2,1	2	2	1,8
		Prüfungsamt (P-Amt)	2	2	1,9	1,9	2
		Psychosoziale Beratungsstelle (PSB)	2	2,1	2	1,8	1,6
		Sonstiges		2,3	1,9	1,9	1,8
		Studentenwerk	2,3	2,2	2,1	2	1,9
		Studierende / stud. Gremien / Fachschaften	1,9	1,8	1,8	1,8	1,7
Zentrale Studienberatung (ZSB)	2,5	2,4	2,1	2,2	1,9		
2	Erwartungen an bzw. Bewertung von Studien- bedingungen/ Studiengang	Wie beurteilen Sie die folgenden Aspekte Ihrer Studienbedingungen und Ihres Studienganges?					
		Skalierung: 1 = sehr gut - 4 = sehr schlecht					
		Beratungsangebote für Studierende	2,2	2,1	2,1		
		Übersicht über Inhalte und Ziele des Studiengangs	2,2	2,2	2,2		
		Übersicht über Inhalte des Studiengangs				2	2
		Übersicht über Ziele des Studiengangs				2,2	2,1
		Strukturierter Studienplan	2,3	2,3	2,3		
		Transparenz der Studien- und Prüfungsordnung	2,6	2,6	2,5	2,5	2,3
		Zeitliche Abstimmung der Lehrveranstaltungen	2,6	2,5	2,5	2,5	2,4
		Inhaltliche Abstimmung der Lehrveranstaltungen	2,6	2,5	2,4	2,3	2,2
		Vielseitiges Lehrangebot	2,5	2,4	2,3	2,2	2,1
		Variation der Prüfungsformen				2,4	2,3
		Wahlmöglichkeiten bei Lehrinhalten	2,8	2,7	2,5		
		Wahlmöglichkeiten im Professionalisierungsbereich	2,5	2,5	2,3		
		Generelle Wahlmöglichkeiten (z.B. Inhalte, PB-Bereich)				2,3	2,4
		Theoretisches Grundlagenwissen	2,1	2,1	2		
		Heranführung an Forschung	2,4	2,4	2,4		
		Praxisorientierung	2,6	2,7	2,6	2,6	2,6
		Betreuung durch Lehrende	2,1	2	2,1	2,0	2
		Engagierte, motivierte Lehrende	2,1	2	2		
		Kontakte zu Mitstudierenden	1,6	1,6	1,7		
		Selbständiges Arbeiten	1,9	1,8	1,8		
		Anleitung zum wiss. Arbeiten (selbst. Denken und Arbeiten)				2,3	2,1
		Möglichkeit der aktiven Mitgestaltung des Studiengangs (der Fakultät, der Hochschule)	2,8	2,7	2,8	2,8	2,8
		Schneller erster Studienabschluss	2,3	2,3	2,3		
		Berufsaussichten	2,2	2	2		
		Ausstattung der Bibliothek	2,3	2,3	2,2	2,1	1,9
		Technische Ausstattung (Labore etc.)	2,3	2,2	2,2	2,1	2,1
		Zugang zu Computerarbeitsplätzen	2,1	2,1	2,2	2,2	2,1
		Auslandsaufenthalte	2,6	2,5	2,2	2,2	2,2
Vereinbarkeit von Studium und Familie		2,6	2,5	2,4	2,4		
Vereinbarkeit von Studium und Beruf			2,7	2,6	2,6		
Möglichkeit eines Teilzeitstudiums	2,7	2,4	2,3	2,3	2,3		
Sonstiges	2,5	3,3	3,3	3,3	3,2		

Vergleich der Studierendenbefragungen
der Carl von Ossietzky Universität Oldenburg

		WS 09/10 N = 1105	SoSe 11 N = 796	SoSe 12 N = 1709	
Nr.	Thema	Fragen			
3	Wunsch nach Angebot bestimmter Lehr-/Lernformen	Ist es nach Ihrer bisherigen Erfahrung sinnvoll, bestimmte Lehr-/Lernformen zukünftig in einem stärkerem, gleich bleibenden oder geringeren Umfang anzubieten?			
		Skalierung: 1 = stärkerer Umfang - 3 = geringerer Umfang			
		Vorlesungen	2,1	2,1	2,1
		Seminare	1,7	1,7	1,7
		Übungen	1,5	1,5	1,6
		Tutorien	1,6	1,6	1,6
		Kolloquien	1,9	1,8	1,9
		Lehrfähigkeit von PraktikerInnen	1,5	1,8	1,8
		Außeruniversitäre / berufsbezogene Praktika	1,4	1,3	1,4
		Geländepraktika	1,8	1,5	1,6
		Laborpraktika	1,9	1,8	1,9
		Studienprojekte / Projektarbeiten	1,6	1,6	1,6
		Planspiel / Rollenspiel / Szenisches Spiel	1,8	1,7	1,8
		E-Learning	1,9	1,9	1,9
		Kurse / Angebote in der veranstaltungsfreien Zeit	2	2,0	2
(Klein-)Gruppenarbeit	1,9	2	2		
Blockveranstaltungen	1,9	1,9	1,9		
Selbststudium / Eigenarbeit	1,8	1,9	2		
Exkursionen	1,4	1,4	1,4		
Sonstiges	2	1,9	2		
4	Gewichtung bestimmter Prüfungsformen	Sollten bestimmte Prüfungsformen zukünftig ein stärkeres, gleichbleibendes oder geringeres Gewicht erhalten?			
		Skalierung: 1 = stärkeres Gewicht - 3 = geringeres Gewicht			
		Klausur	2,3	2,2	2,2
		Schriftliche Hausarbeit	1,8	1,9	1,9
		Referat (Präsentation mit Ausarbeitung)	1,7	1,8	1,8
		Projekt- / Praktikumsberichte	1,8	1,8	1,9
		Mündliche Prüfung	1,9	1,9	1,9
		Praktische Prüfung	1,7	1,7	1,7
		Portfolio	1,9	1,9	2
		Posterpräsentationen	2,1	2,1	2,2
Sonstiges	2	2	2		
5	Formen von Rückmeldung	Welche Formen der Rückmeldung über Ihre Studienleistungen durch die Lehrenden halten Sie für sinnvoll?			
		Skalierung: 1 = sehr sinnvoll - 4 = gar nicht sinnvoll			
		Benotungen	2,1	2,1	2
		Persönliches Gespräch über erbrachte Leistungen	1,4	1,4	1,4
		Schriftliche Kommentare zu Hausarbeiten / Klausuren u. ä.	1,4	1,4	1,4
		Bewertung von Diskussionsbeiträgen in Veranstaltungen	2,4	2,4	2,5
		Begründung der vergebenen Note nach einer mündlichen / praktischen Prüfung	1,4	1,3	1,4
		Ergänzungen und Kommentare zu Vorträgen / Referaten / Präsentationen <i>in</i> der Lehrveranstaltung	2,1	2,1	2,1
		Ergänzungen und Kommentare zu Vorträgen / Referaten / Präsentationen <i>nach</i> der Lehrveranstaltung	1,6	1,5	1,6
		Sonstiges	2,4	2,4	2,5

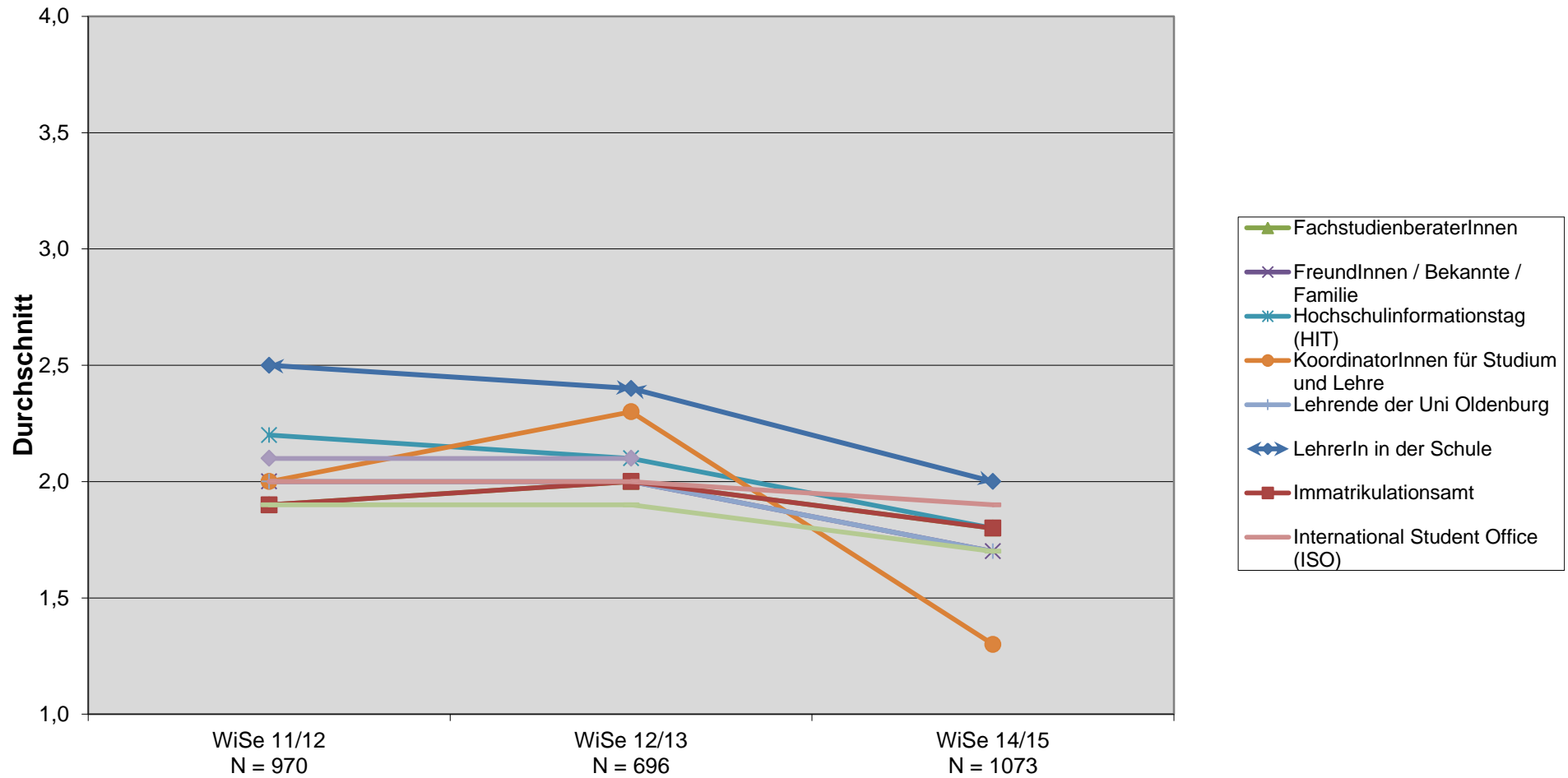
Vergleich der Studierendenbefragungen
der Carl von Ossietzky Universität Oldenburg

		WS 09/10 N = 1105	SoSe 11 N = 796	SoSe 12 N = 1709	
Nr.	Thema	Fragen			
6	Gründe für längere Studienzeit	Skalierung: 1 = trifft völlig zu - 4 = trifft gar nicht zu			
		keine ausreichende Prüfungsvorbereitung		2,6	2,8
		Möchte meine Studieninteressen vertiefen	2,5	2,4	2,7
		Fehlende fachliche Betreuung durch Lehrende	3,1	2,9	3
		Unstrukturierter Studienaufbau	2,7	2,8	3
		Anforderungen sind zu hoch / zu hohe Leistungsanforderungen	2,4	2,5	2,5
		Die zu bewältigende Stoffmenge im Semester ist zu groß		2,1	2,3
		Zusätzliches Arbeiten, um Studium zu finanzieren	2,1	2,2	2,4
		Familiäre Verpflichtungen (z. B. Kindererziehung)	3,4	3,3	3,4
		Mangelnde Motivation	3,3	3,1	3,2
		Finde kein Thema für die Abschlussarbeit	3,5	3,4	3,5
		Finde keine/n BetreuerIn für die Abschlussarbeit		3,5	3,5
		konnte einige Modul(teil)prüfungen nicht fristgerecht ableisten	3,1	3,2	3,2
		Defizite im Angebot der Pflichtveranstaltungen	2,9	2,7	2,8
		Angst vor Prüfungssituationen	3,1	2,8	2,8
		Studienfach- bzw. Studienortswchsel	3,2	3,4	3,4
		Krankheit	3,5	3,4	3,5
		Auslandsaufenthalt(e)	3	3	3,7
		geplante Auslandsaufenthalte			3,2
		Unklare Prüfungsanforderungen	3,2	2,4	2,6
		Außeruniversitäre Interessenschwerpunkte	2,9	2,7	3,9
		Hochschulpolitisches Engagement	3,6		
		StudentInnenleben gefällt mir	3	2,6	2,7
Studium in der vorgesehenen Zeit nicht zu schaffen	2,5	3,3	3,2		
Sonstiges	2,5	3,8	3,8		

Hilfe / Unterstützung durch Beratungs- und Informationsangebote Teil I - StudienanfängerInnen -

WiSe 11/12 - WiSe 14/15

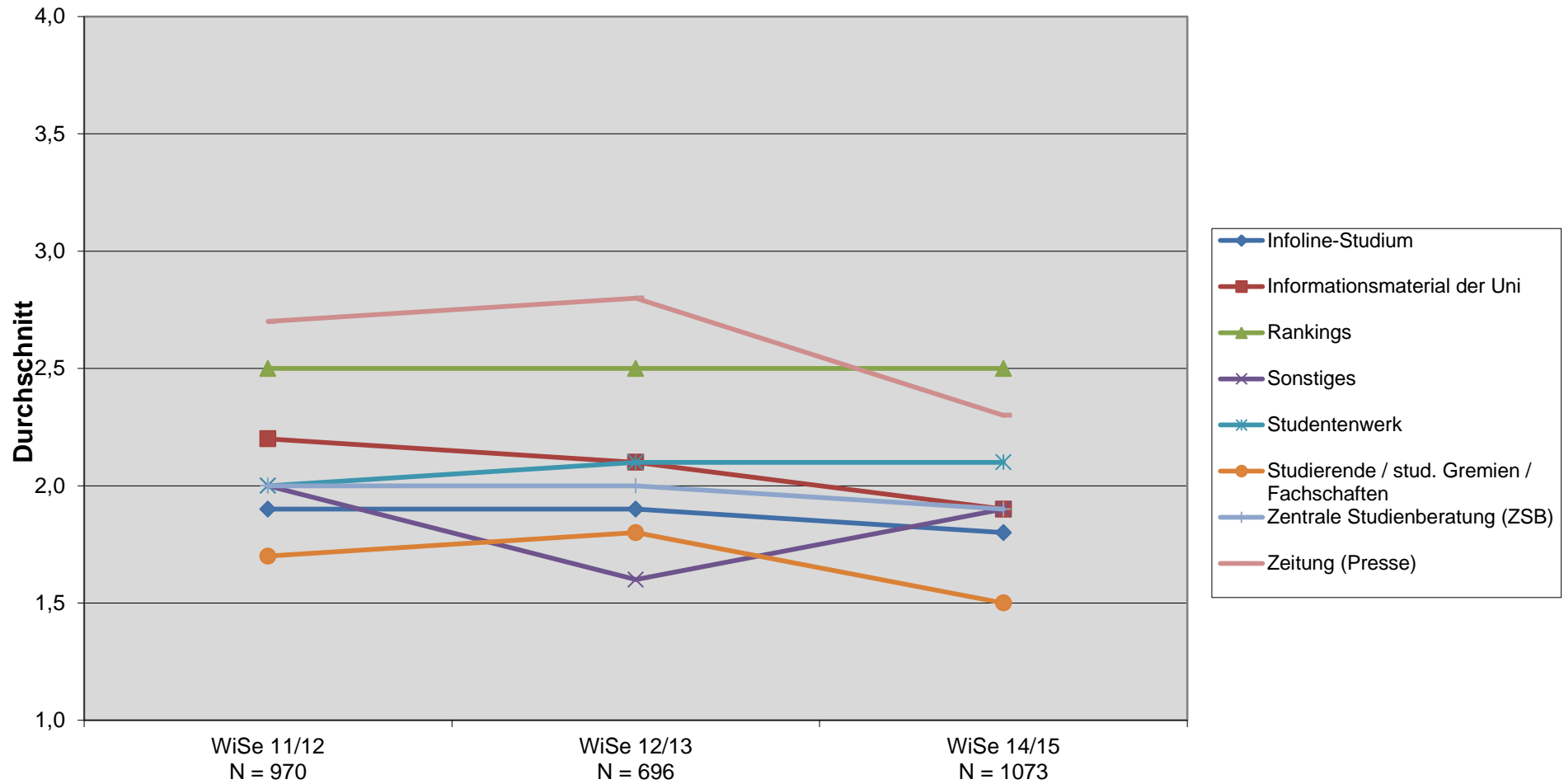
Skalierung: 1 = sehr hilfreich - 4 = gar nicht hilfreich



Hilfe / Unterstützung durch Beratungs- und Informationsangebote Teil II - StudienanfängerInnen -

WiSe 11/12 - WiSe 14/15

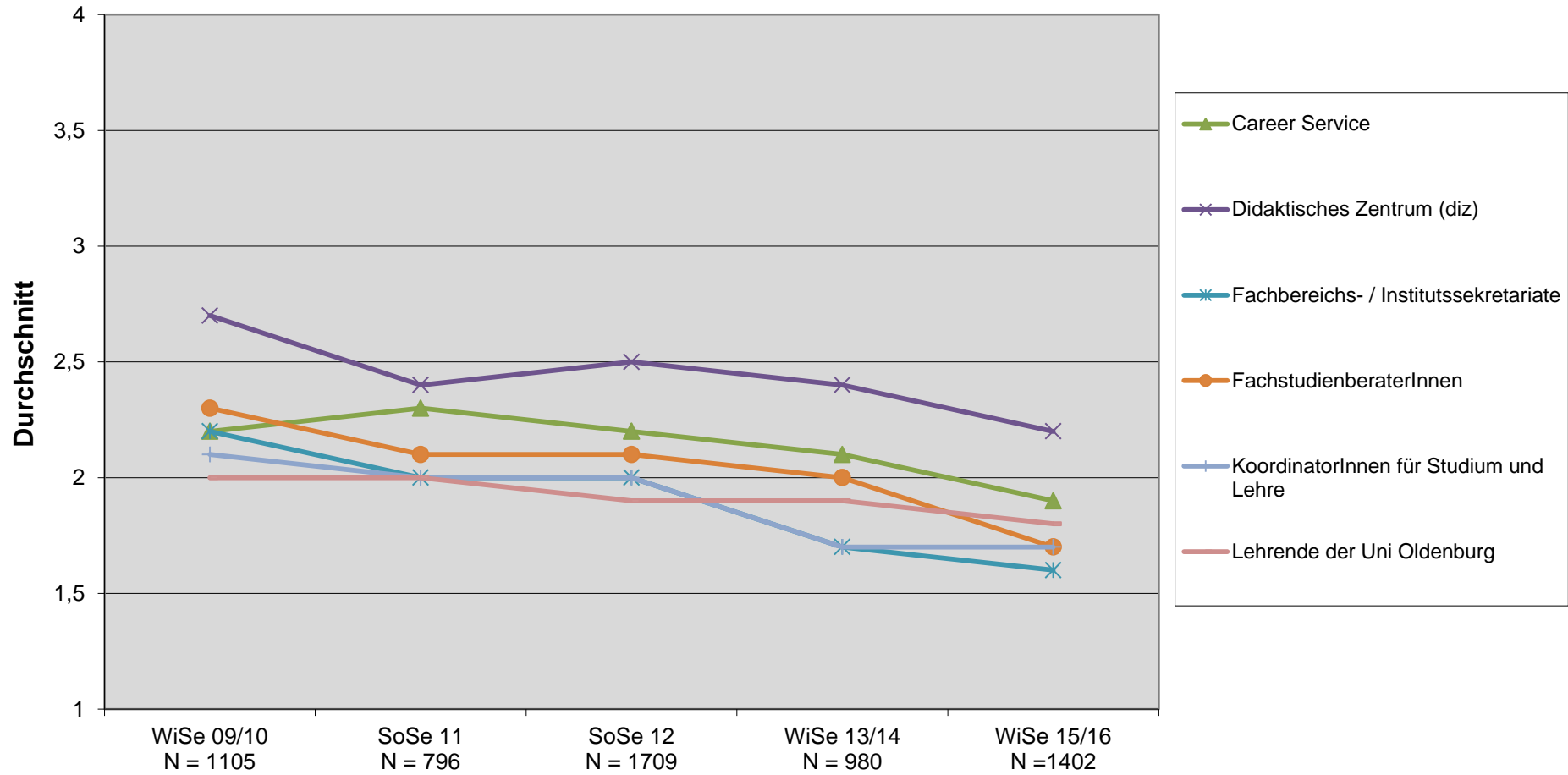
Skalierung: 1 = sehr hilfreich - 4 = gar nicht hilfreich



Hilfe / Unterstützung durch Beratungs- und Informationsangebote - Teil I Studierende

WiSe 09/10 - WiSe 15/16

Skalierung: 1 = sehr hilfreich - 4 = gar nicht hilfreich

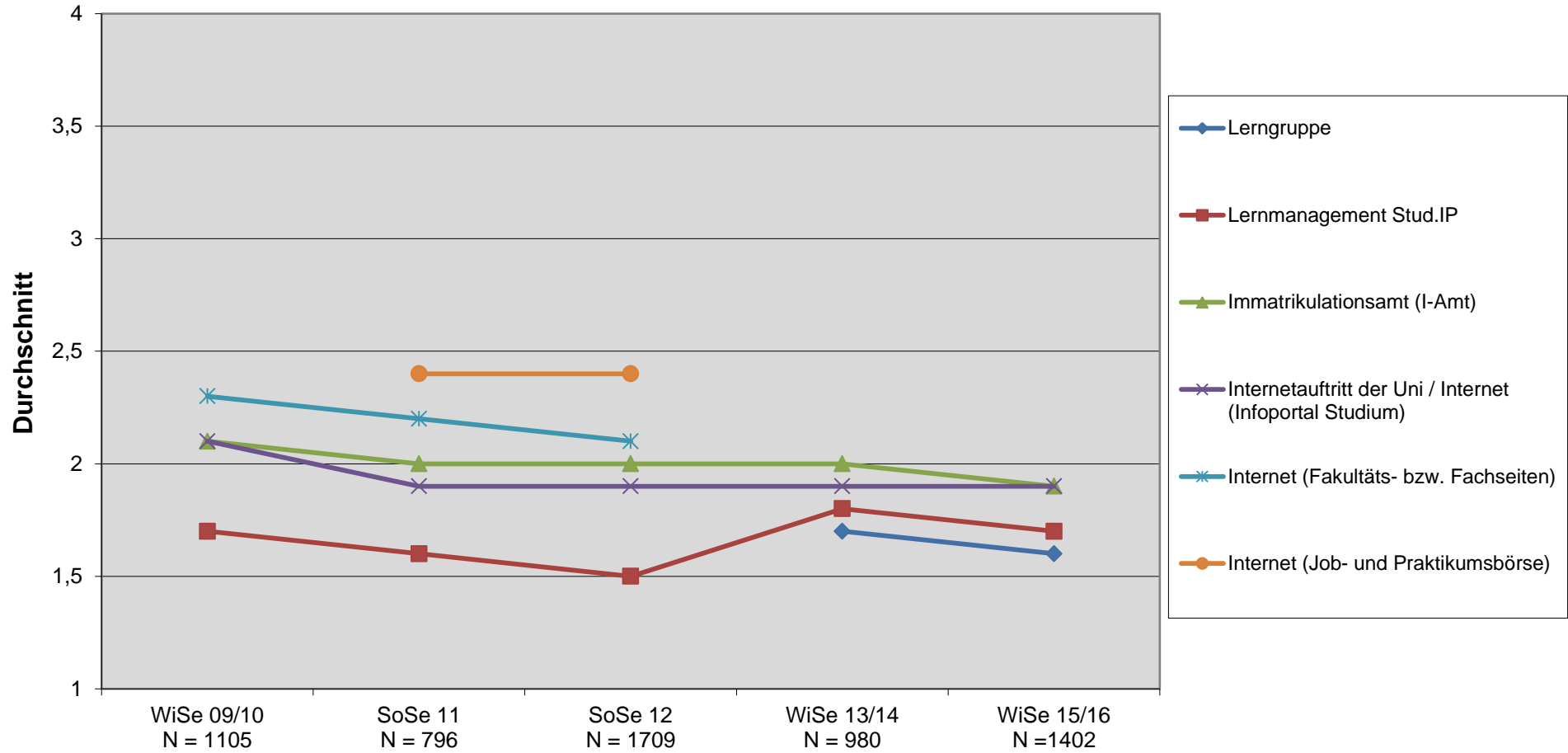


Hilfe / Unterstützung durch Beratungs- und Informationsangebote - Teil II

Studierende

WiSe 09/10 - WiSe 15/16

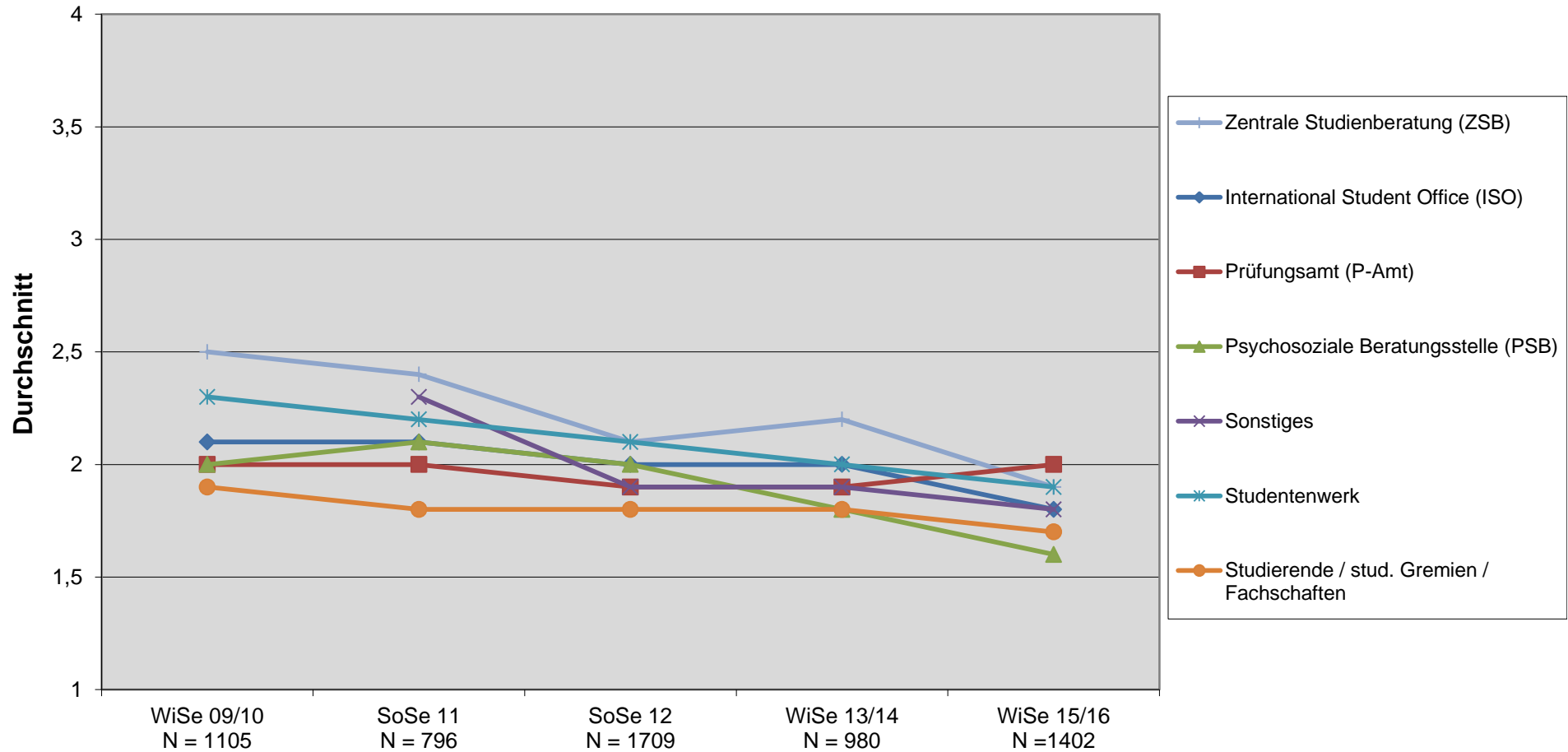
Skalierung: 1 = sehr hilfreich - 4 = gar nicht hilfreich



Hilfe / Unterstützung durch Beratungs- und Informationsangebote - Teil III Studierende

WiSe 09/10 - WiSe 15/16

Skalierung: 1 = sehr hilfreich - 4 = gar nicht hilfreich

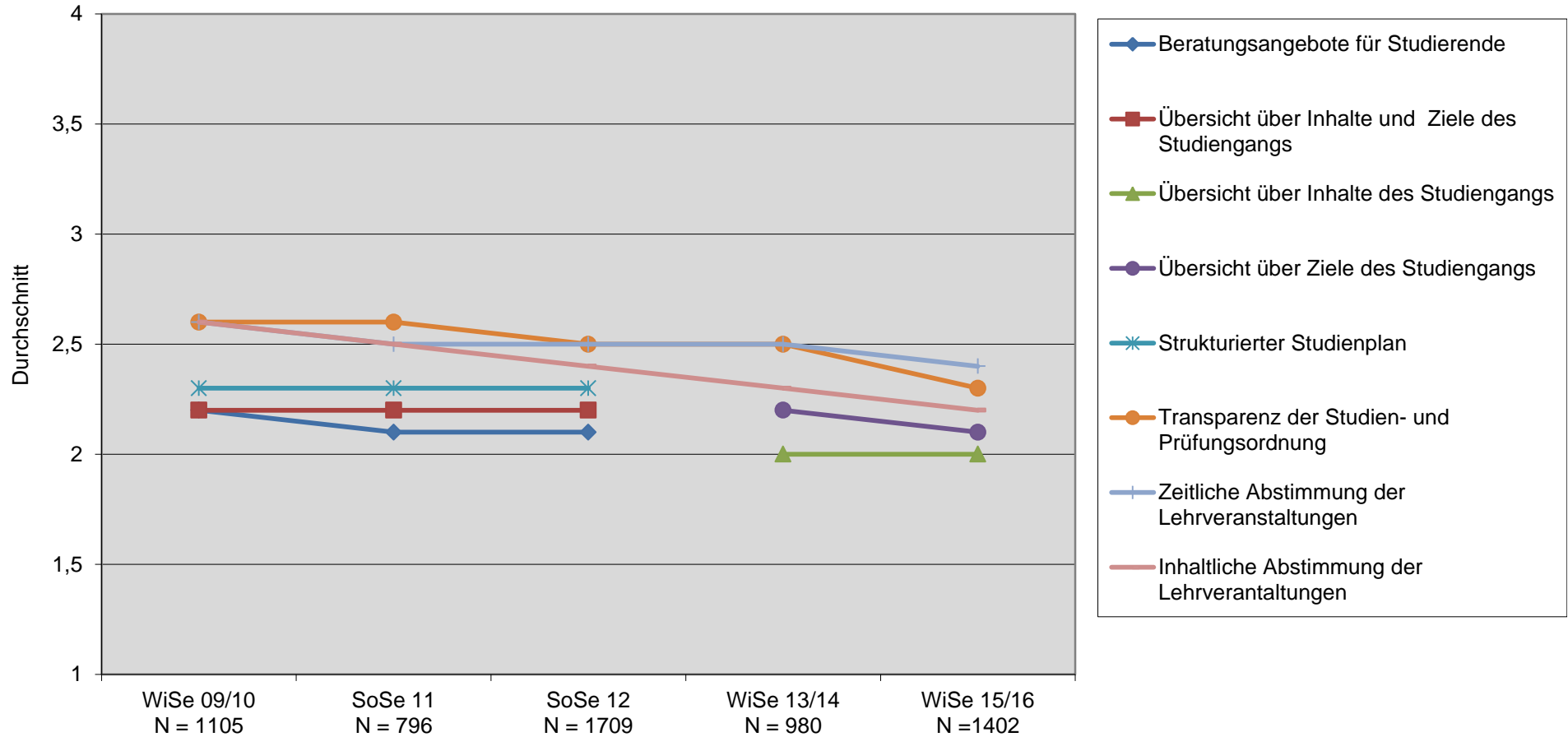


Bewertung Studienbedingungen - Teil I

Studierende

WiSe 09/10 - WiSe 15/16

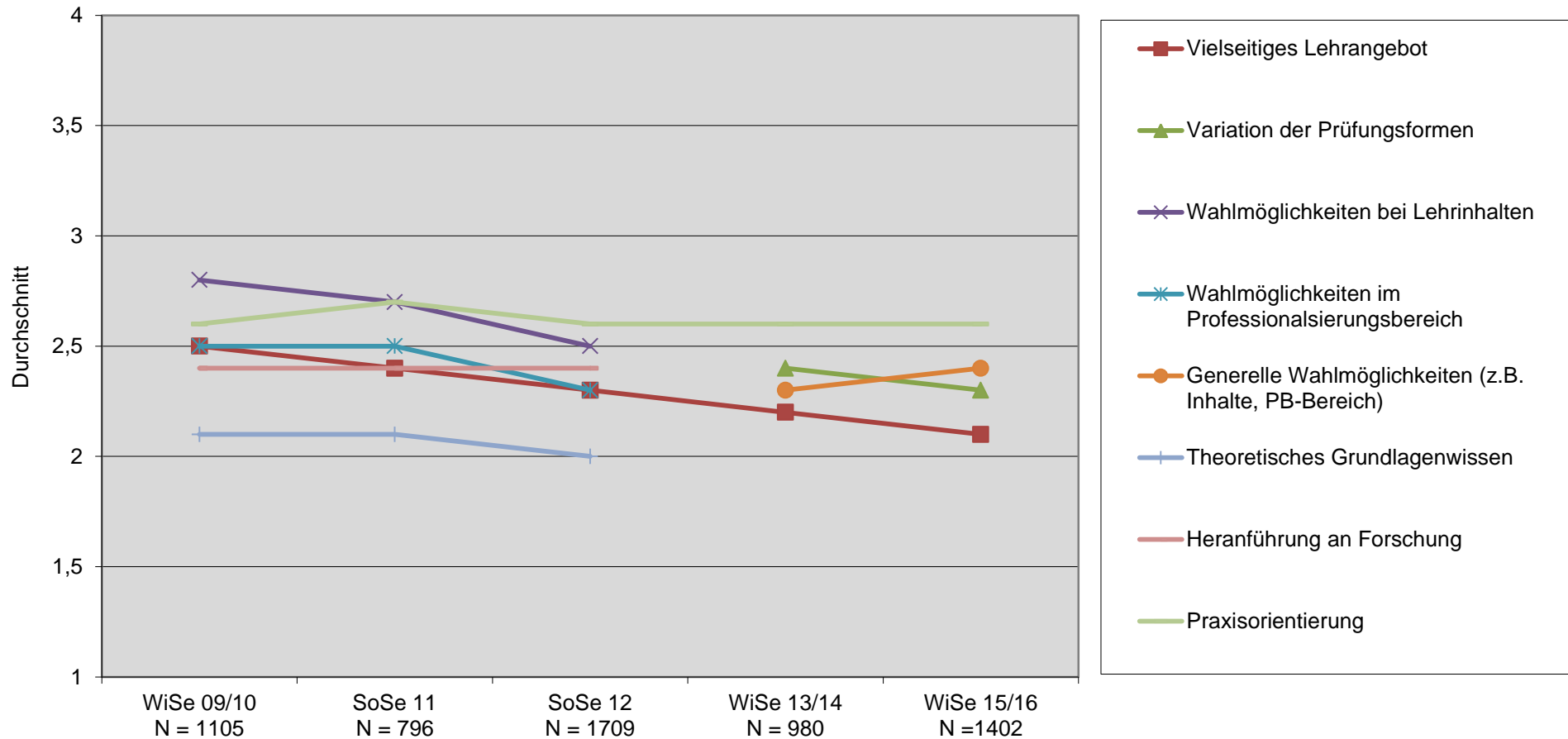
Skalierung: 1 = sehr gut - 4 = sehr schlecht



Bewertung Studienbedingungen - Teil II Studierende

WiSe 09/10 - WiSe 15/16

Skalierung: 1 = sehr gut - 4 = sehr schlecht

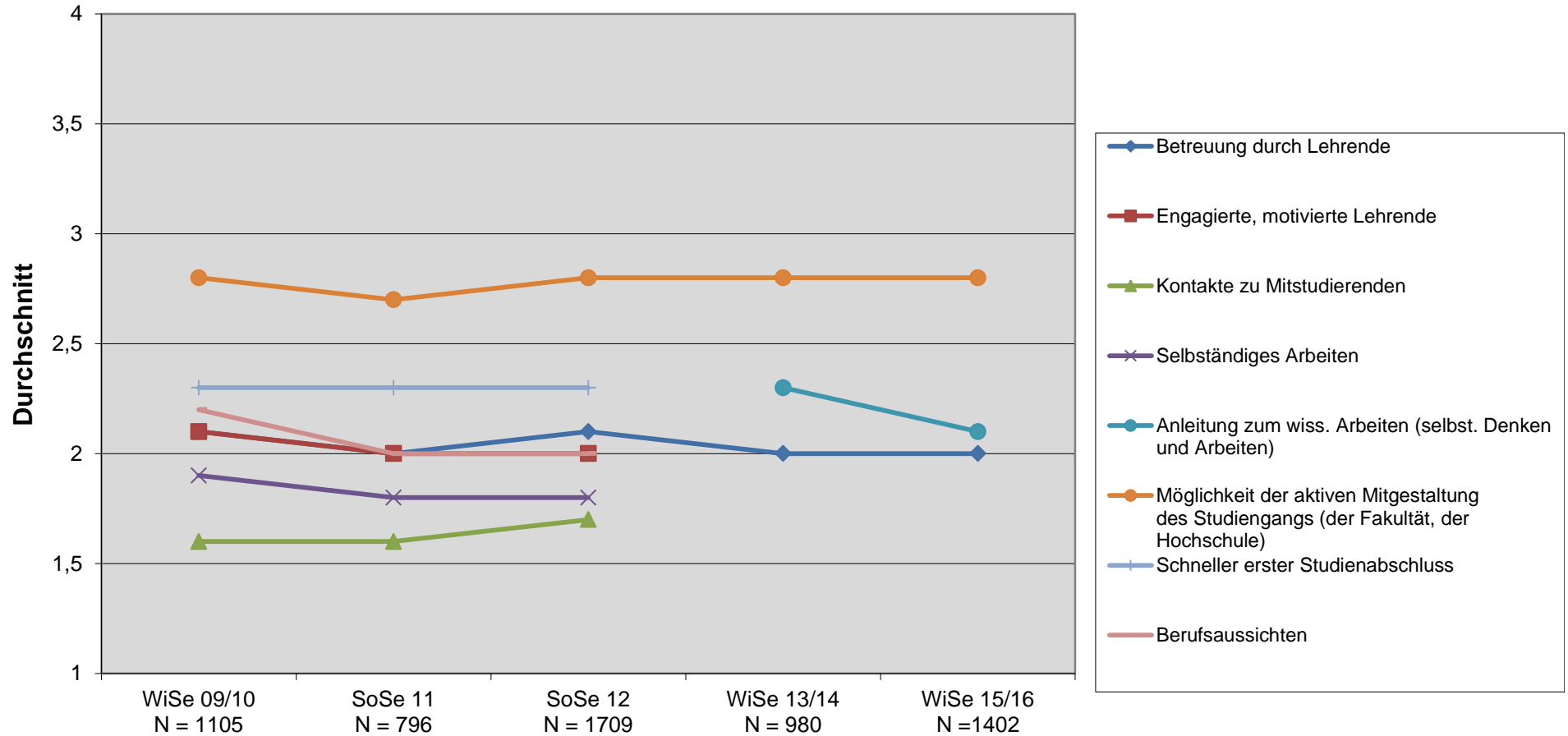


Bewertung Studienbedingungen - Teil III

Studierende

WiSe 09/10 - WiSe 15/16

Skalierung: 1 = sehr gut - 4 = sehr schlecht

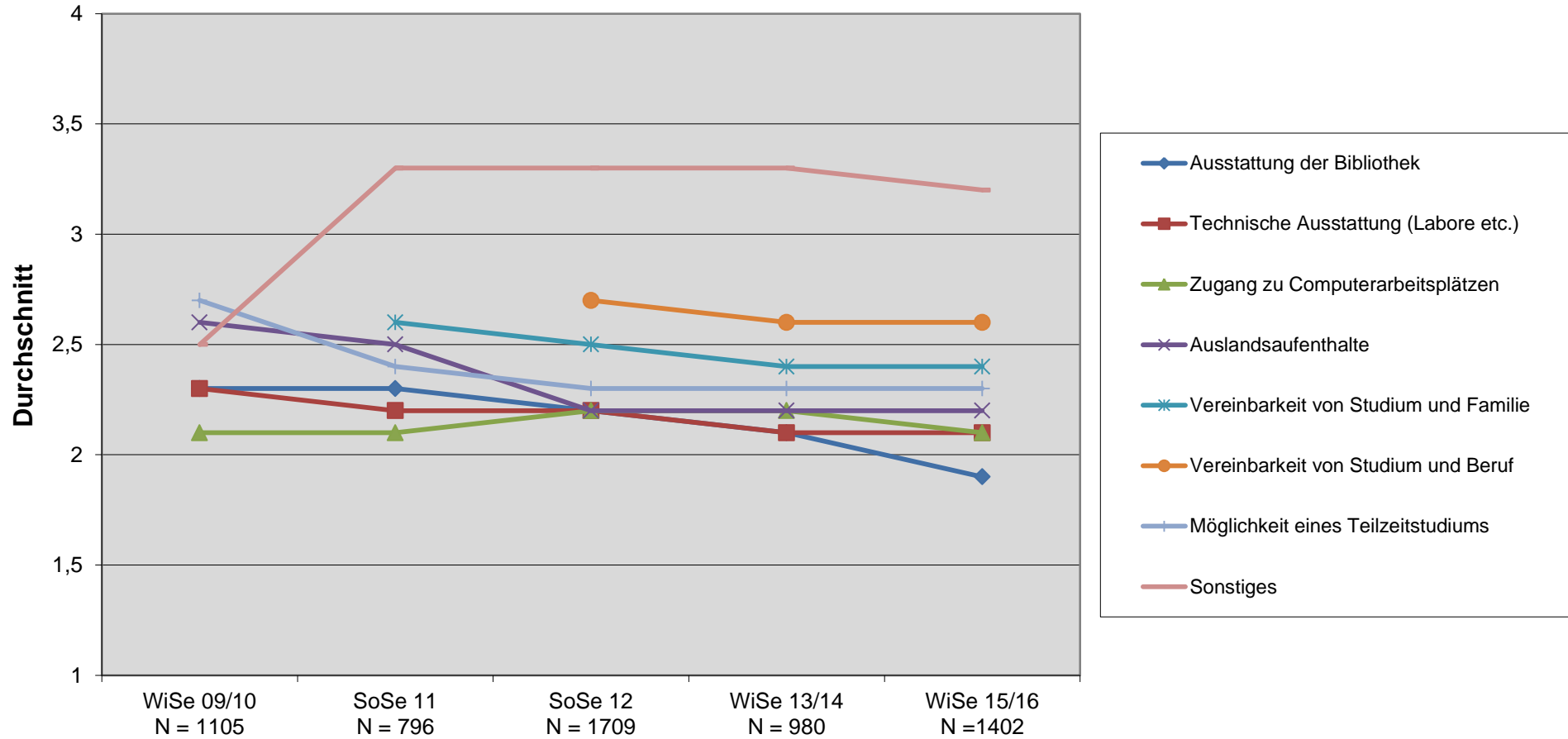


Bewertung Studienbedingungen - Teil IV

Studierende

WiSe 09/10 - WiSe 15/16

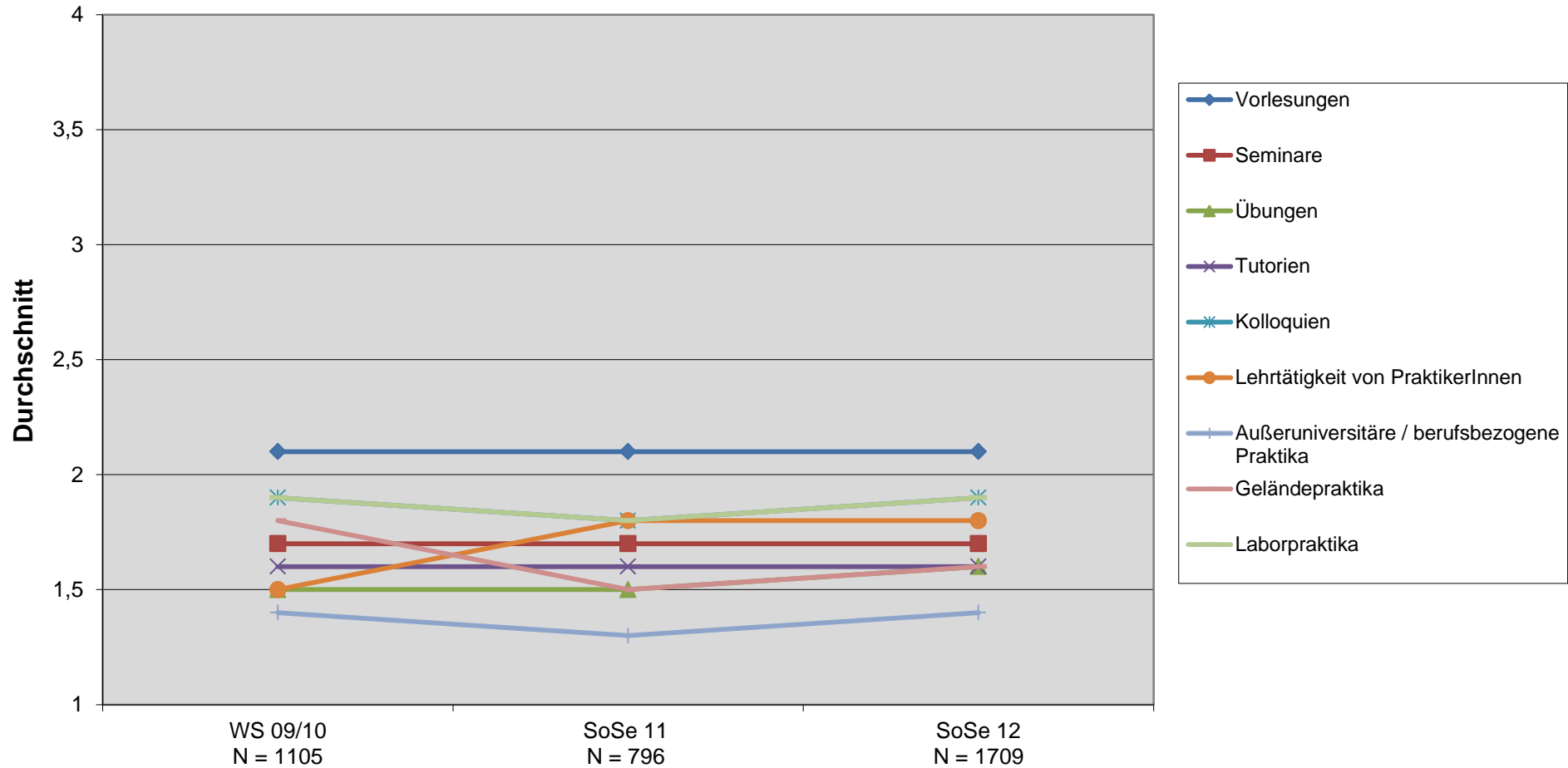
Skalierung: 1 = sehr gut - 4 = sehr schlecht



Gewünschter Umfang best. Lehr-/ Lernformen - Teil I

Studierende

WiSe 09/10 - SoSe 12
1 = stärkerer Umfang - 3 = geringerer Umfang

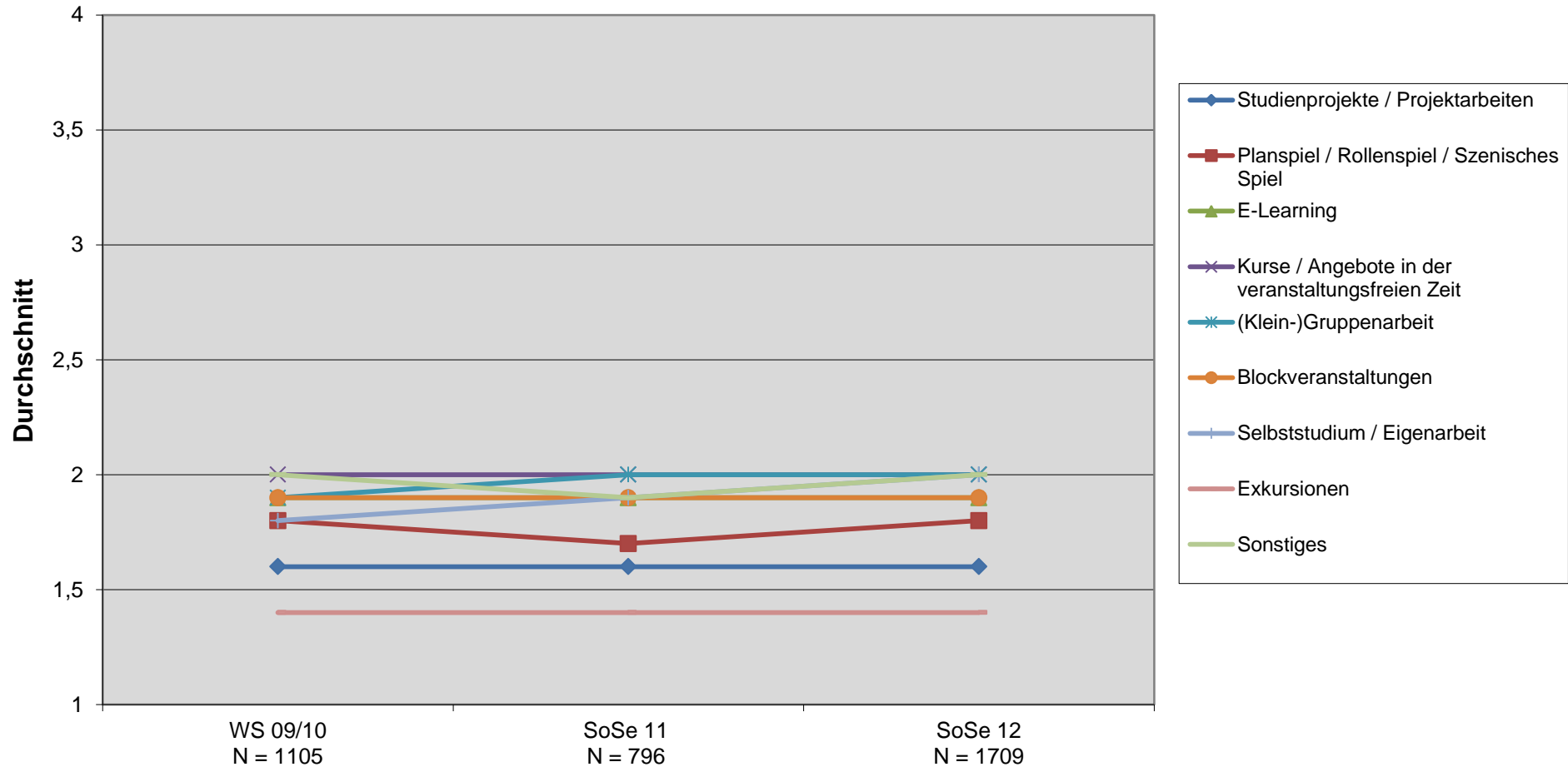


Gewünschter Umfang best. Lehr-/ Lernformen - Teil II

Studierende

WiSe 09/10 - SoSe 12

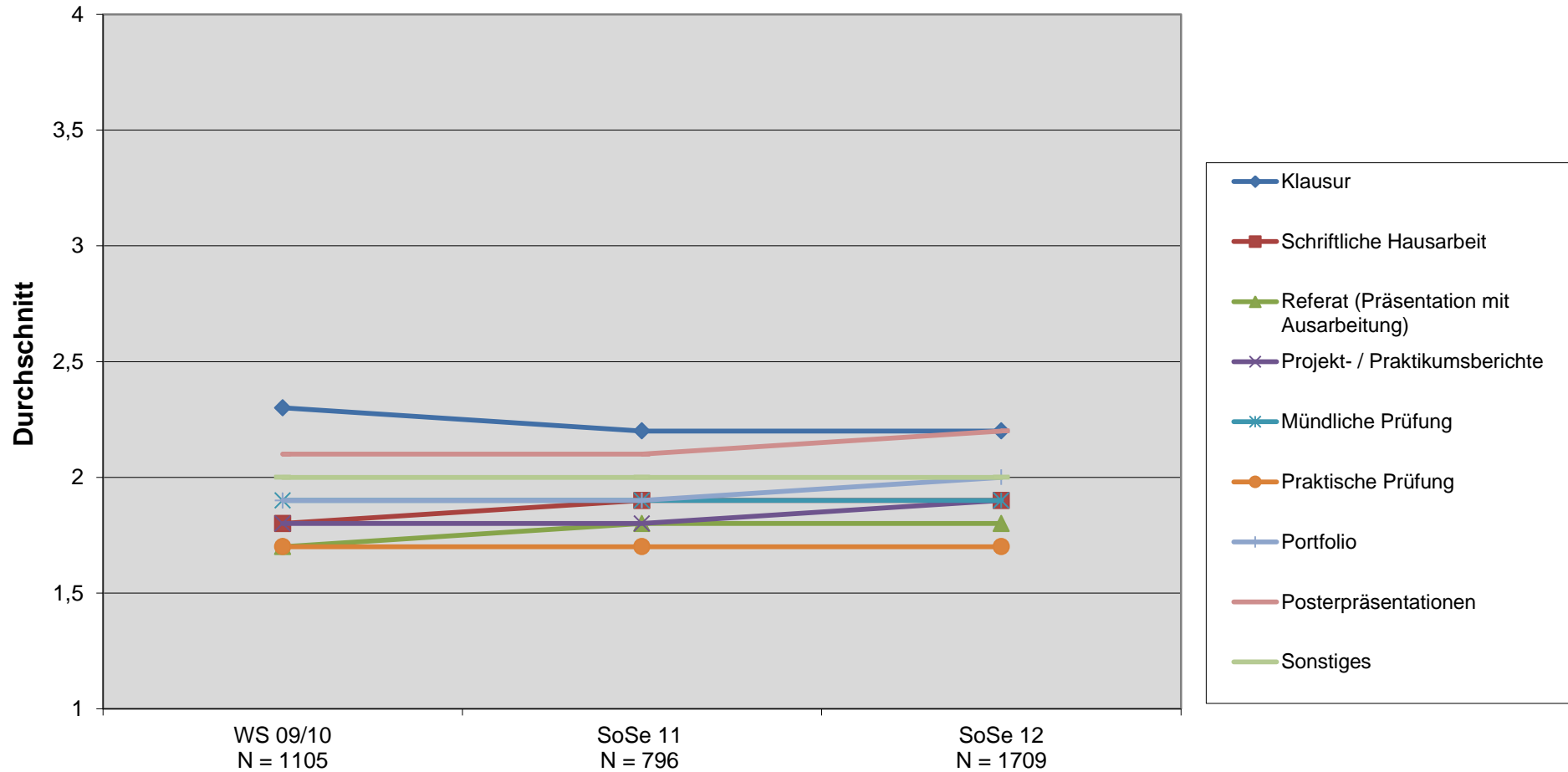
1 = stärkerer Umfang - 3 = geringerer Umfang



Gewünschte Gewichtung best. Prüfungsformen Studierende

WiSe 09/10 - SoSe 12

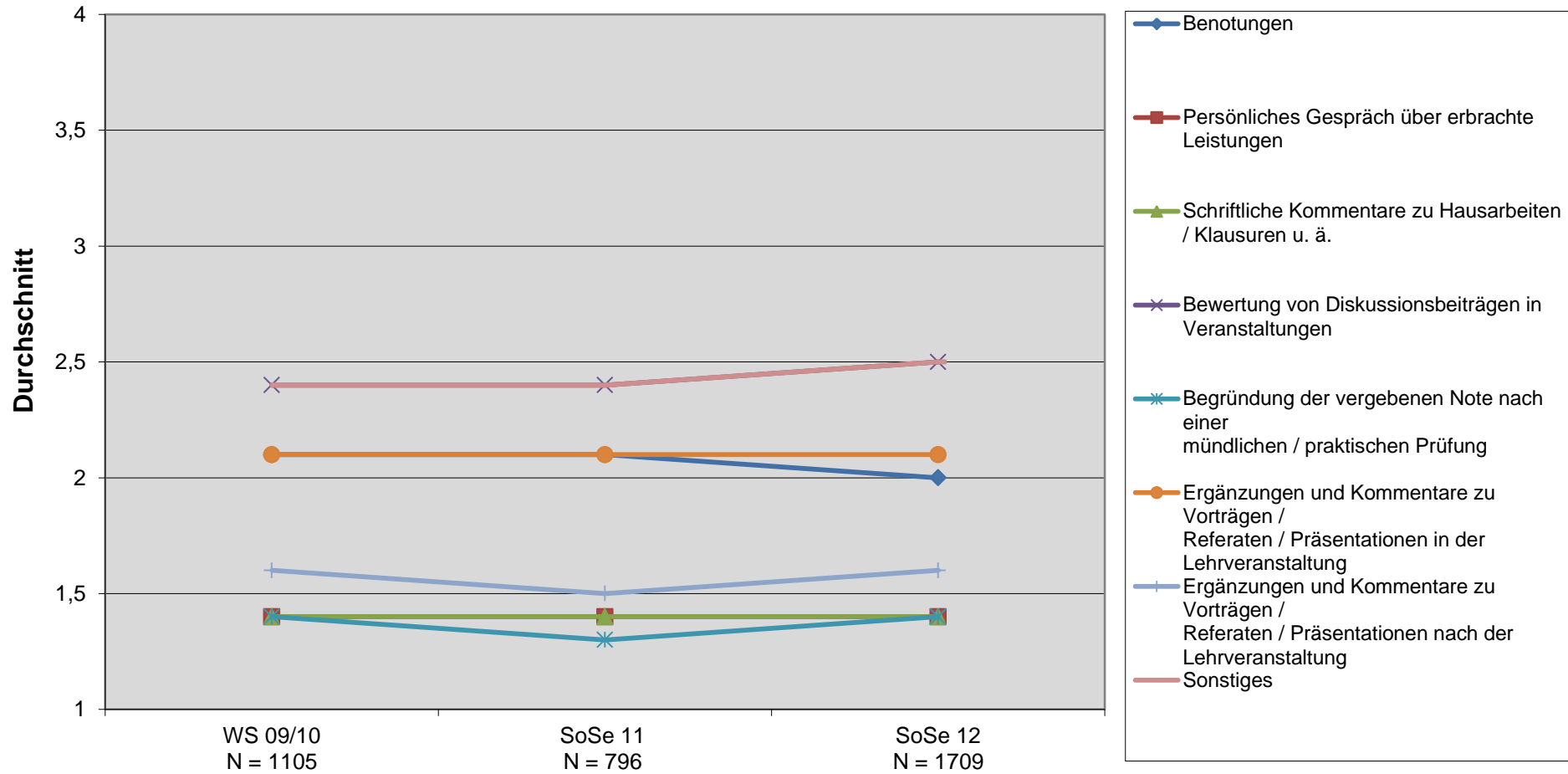
Skalierung: 1 = stärkere Gewichtung - 3 = geringere Gewichtung



Gewünschte Form der Rückmeldung Studierende

WiSe 09/10 - SoSe 12

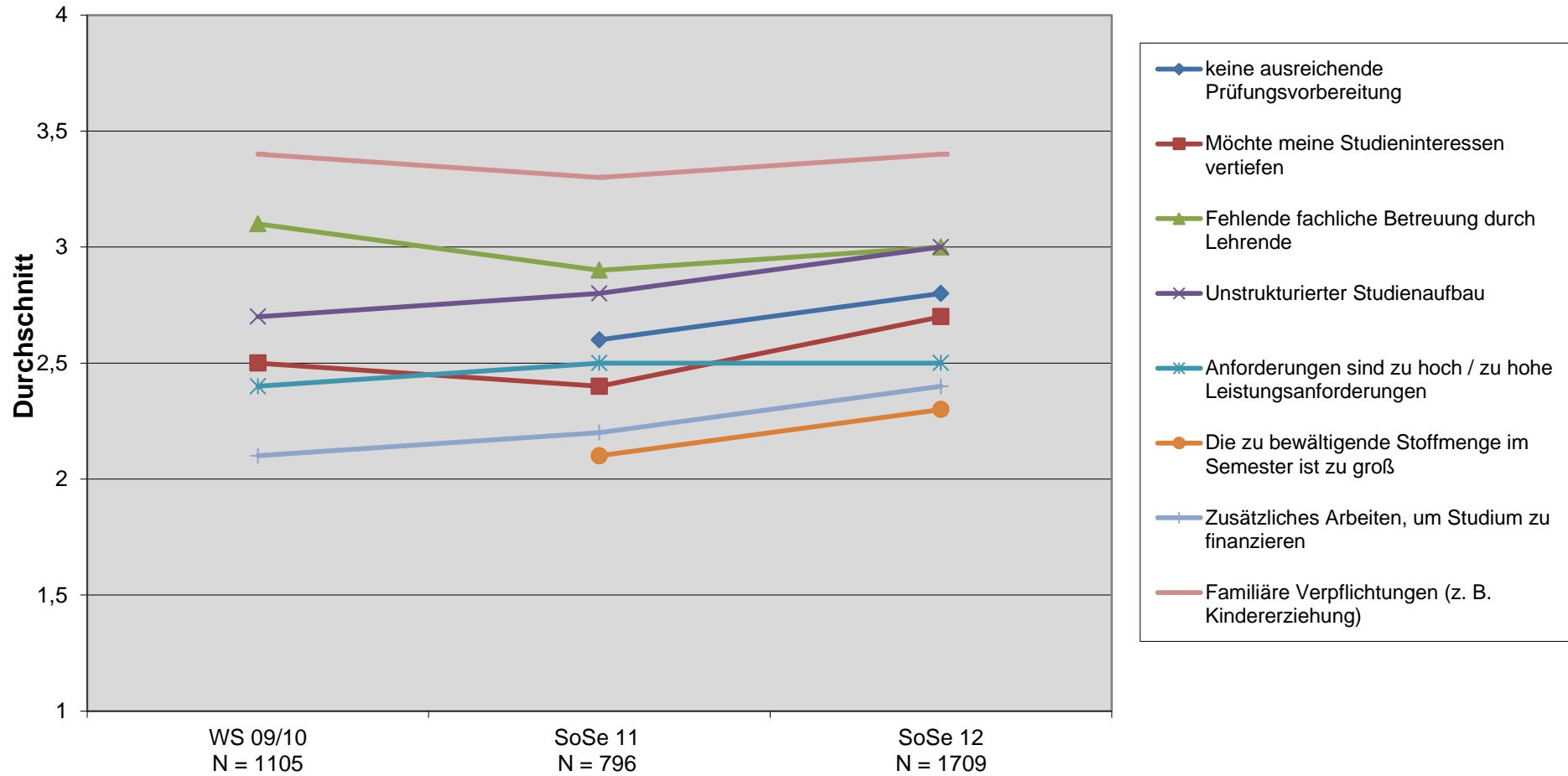
Skalierung: 1 = sehr sinnvoll - 4 = gar nicht sinnvoll



Gründe für längere Studienzeit - Teil I Studierende

WiSe 09/10 - SoSe 12

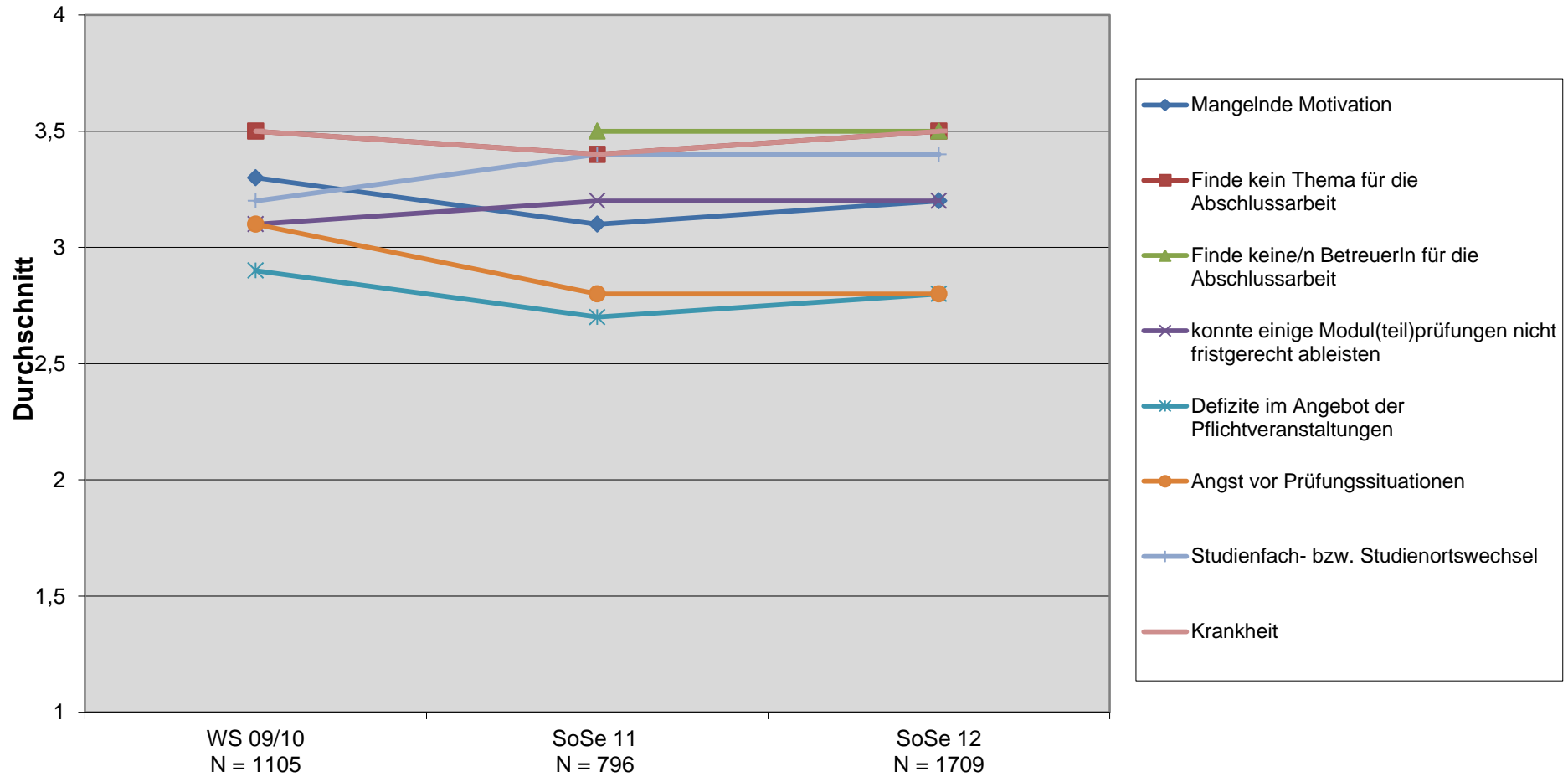
Skalierung: 1 = trifft völlig zu - 4 trifft gar nicht zu



Gründe für längere Studienzzeit - Teil II Studierende

WiSe 09/10 - SoSe 12

Skalierung: 1 = trifft völlig zu - 4 trifft gar nicht zu



Gründe für längere Studienzzeit - Teil III Studierende

WiSe 09/10 - SoSe 12

Skalierung: 1 = trifft völlig zu - 4 trifft gar nicht zu

