

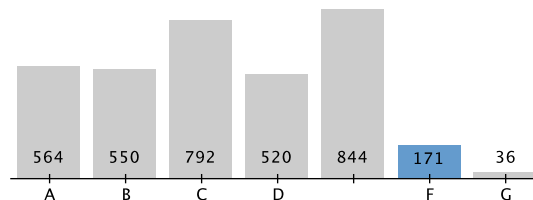
# Gesamtauswertung der Studierendenbefragung WiSe 2019/20 Fakultät VI

Abgegebene Fragebögen: 2622  
Fakultät VI 171

## Filter

### 6. In welcher Fakultät bzw. welchen Fakultäten studieren Sie?

A= Fakultät I  
B= Fakultät II  
C= Fakultät III  
D= Fakultät IV  
E= Fakultät V  
F= Fakultät VI  
G= nicht sicher



## Inhalt

Seiten 1-22: Allgemeiner Teil der Studierendenbefragung

Seiten 22-41: Spezifische Auswertungen zu den zwei Lehreinheiten der Fakultät VI (Psychologie und Humanmedizin)

## Erläuterungen zur Visualisierung

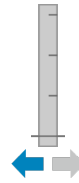
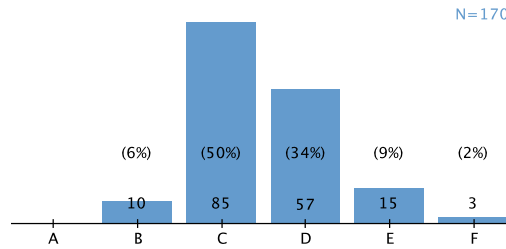
1. Die Höhe des blauen Teils der Balken zeigt die Anzahl der Antworten der gewählten Gruppe.
2. Oben rechts ist sowohl die Gesamtzahl der Nennungen (N) als ggf. auch die Anzahl der Verweigerungsantworten (Nz) angegeben.
3. Im unteren Bildteil werden der Mittelwert sowie die Standardabweichung für beide Gruppen angegeben.
4. Die Pfeile, die rechts außerhalb der Grafik nach rechts oder links deuten, weisen auf die Richtung der Abweichung der gewählten Gruppe von der Gesamtgruppe hin.
5. Der rechts außerhalb des Histogramms liegende Balken zeigt den Grad der Abweichung des gefilterten Gruppenergebnisses im Vergleich zum Gesamtergebnis. Je nach Signifikanz der Abweichung ist der Balken von orange bis rot eingefärbt:

höchst signifikant hoch signifikant signifikant nicht signifikant unvergleichbar

## A. Allgemeine Angaben

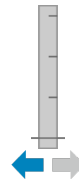
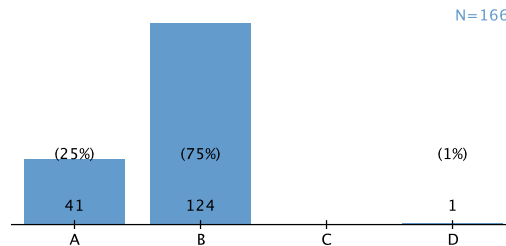
### 1. Wie alt sind Sie?

Abk.	Antwort	Anzahl
A	unter 18 Jahre	0
B	18 - 20 Jahre	10
C	21 - 25 Jahre	85
D	26 - 30 Jahre	57
E	31 - 35 Jahre	15
F	über 36 Jahre	3



### 2. Ihr Geschlecht?

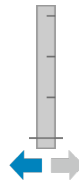
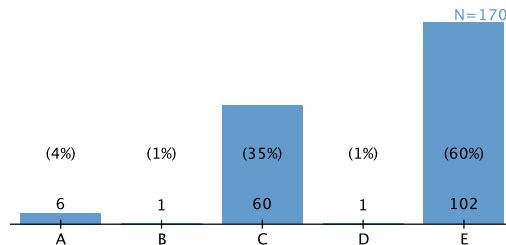
Abk.	Antwort	Anzahl
A	männlich	41
B	weiblich	124
C	divers	0
D	keine Angabe	1



### 3. Für welchen Studiengang sind Sie derzeit eingeschrieben?

(Mehrfachantworten möglich)

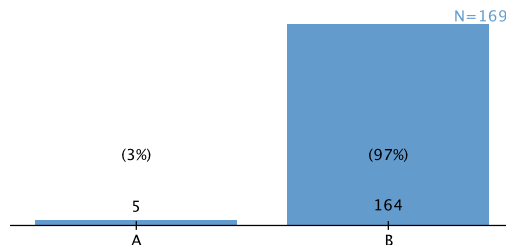
Abk.	Antwort	Anzahl
A	Fach-Bachelor	6
B	Zwei-Fächer-Bachelor	1
C	Master	60
D	Master of Education	1
E	Staatsexamen	102



### 4. Studieren Sie parallel in einem weiteren Studiengang?

(Doppelstudium; zwei oder mehr Master- oder Bachelorstudiengänge)

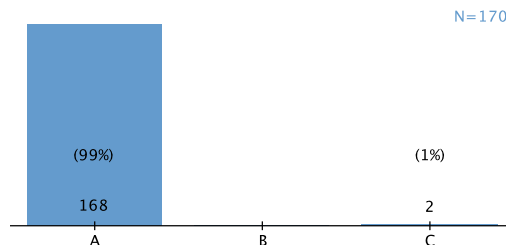
Abk.	Antwort	Anzahl
A	Ja	5
B	Nein	164



### 5. Befinden Sie sich in einem Kooperationsstudiengang mit der Universität Bremen?

Wenn ja, welches ist Ihre Heimatuniversität?

Abk.	Antwort	Anzahl
A	Nein, ich bin ausschließlich an der Universität Oldenburg eingeschrieben.	168
B	Ja, Bremen ist die Heimatuniversität.	0
C	Ja, Oldenburg ist die Heimatuniversität.	2



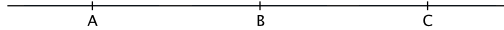
**8.1 Fakultät I: In welchem Institut studieren Sie?**

N=0

Sie?

(Mehrfachantworten möglich)

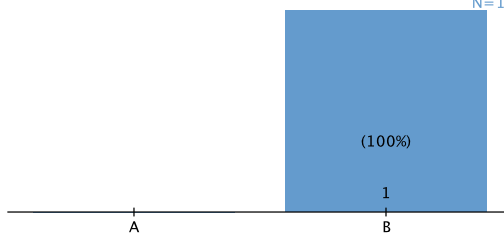
Abk.	Antwort	Anzahl
A	Institut für Pädagogik	0
B	Institut für Sonder- und Rehabilitationspädagogik	0
C	Institut für Sozialwissenschaften	0


**8.2 Fakultät II: In welchem Department studieren Sie?[/b]**

N=1

(Mehrfachantworten möglich)

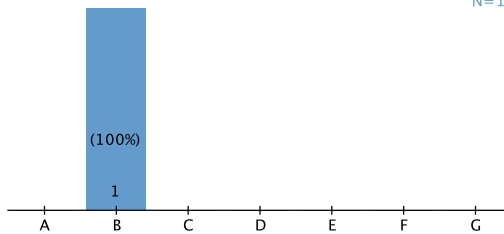
Abk.	Antwort	Anzahl
A	Department für Informatik	0
B	Department für Wirtschafts- und Rechtswissenschaften	1


**8.3 Fakultät III: In welchem Institut studieren Sie?[/b]**

N=1

(Mehrfachantworten möglich)

Abk.	Antwort	Anzahl
A	Institut für Anglistik und Amerikanistik	0
B	Institut für Germanistik	1
C	Institut für Kunst und visuelle Kultur	0
D	Institut für Materielle Kultur	0
E	Institut für Musik	0
F	Institut für Niederlandistik	0
G	Institut für Slavistik	0


**8.4 Fakultät IV: In welchem Institut studieren Sie?[/b]**

N=0

(Mehrfachantworten möglich)

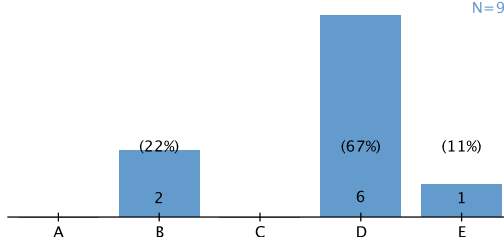
Abk.	Antwort	Anzahl
A	Institut für ev. Theologie und Religionspädagogik	0
B	Institut für Geschichte	0
C	Institut für Philosophie	0
D	Institut für Sportwissenschaft	0


**8.5 Fakultät V: In welchem Institut studieren Sie?[/b]**

N=9

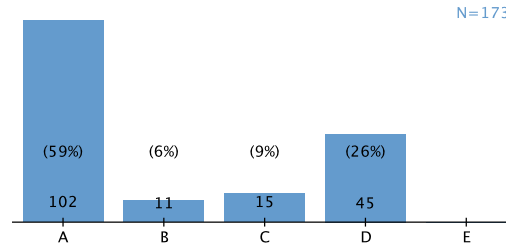
(Mehrfachantworten möglich)

Abk.	Antwort	Anzahl
A	Institut für Chemie	0
B	Institut für Biologie und Umweltwissenschaften	2
C	Institut für Chemie und Biologie des Meeres	0
D	Institut für Physik	6
E	Institut für Mathematik	1

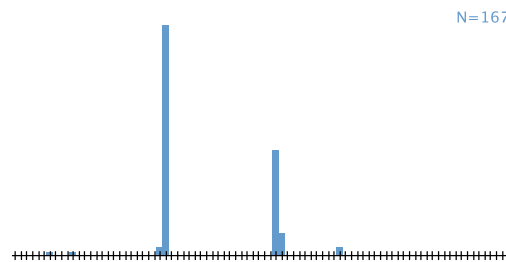


**8.6 Fakultät VI:** In welchem Department studieren Sie?[/b]  
(Mehrfachantworten möglich)

Abk.	Antwort	Anzahl
A	Department für Humanmedizin	102
B	Department für Medizinische Physik und Akustik	11
C	Department für Neurowissenschaften	15
D	Department für Psychologie	45
E	Department für Versorgungsforschung	0



**9. Bitte geben Sie an, welches Fach/ welche Fächer Sie studieren.** (Mehrfachantworten möglich)

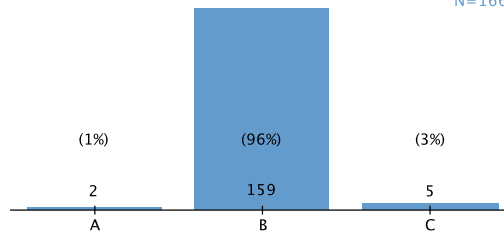


Abk.	Antwort	Anzahl	Abk.	Antwort	Anzahl
A	Anglistik	0	ZZ	Pädagogik	0
B	Betriebswirtschaftslehre mit juristischem Schwerpunkt	0	AAA	Pädagogisches Handeln in der Migrationsgesellschaft	0
C	Biologie	0	BBB	Philosophie	0
D	Chemie	0	CCC	Philosophie/ Werte und Normen (2-Fächer-BA)	0
E	Comparative and European Law	0	DDD	Physik	0
F	Deutsch	0	EEE	Physik, Technik und Medizin	4
G	Deutsch als Fremdsprache/ Deutsch als Zweitsprache	2	FFF	Politik	0
H	Eingebettete Systeme	0	GGG	Politik-Wirtschaft (2-Fächer-BA)	0
I	Elementarmathematik	0	HHH	Politik-Wirtschaft (M.ed)	0
J	Engineering of Socio-Technical Systems	0	III	Postgraduate Programme Renewable Energy	0
K	Engineering Physics	2	JJJ	Rehabilitationspädagogik	0
L	Engineering Physics im Praxisverbund	0	KKK	Renewable Energy Online	0
M	Englisch	0	LLL	Russisch	0
N	English Studies	0	MMM	Sachunterricht	0
O	Erziehungs- und Bildungswissenschaften	0	NNN	Slavische Studien	0
P	Europäische Geschichte	0	OOO	Slavistik	0
Q	European Master in Migration and Intercultural Relations	0	PPP	Sonderpädagogik	0
R	European Master in Renewable Energy	0	QQQ	Sozialwissenschaften	0
S	Ev. Theologie und Religionspädagogik	0	RRR	Spanisch	0
T	Evangelische Religion	0	SSS	Sport	0
U	Französisch	0	TTT	Sport und Lebensstil	0
V	Gender Studies	0	UUU	Sportwissenschaft	0
W	Geographie	0	VVV	Sprachdynamik: Erwerb, Variation, Wandel	0
X	Germanistik	0	WWW	Sustainability Economics and Management	0
Y	Geschichte	0	XXX	Technik	0
Z	Hörtechnik und Audiologie	4	YYY	Textiles Gestalten	0
AA	Humanmedizin	97	ZZZ	Transnational Law	0
BB	Informatik	0	AAAA	Umweltmodellierung	0
CC	Integrated Media	0	BBBB	Umweltwissenschaften	0
DD	Interdisziplinäre Sachbildung	0	CCCC	Water and Coastal Management	0
EE	Kulturanalysen	0	DDDD	Werte und Normen	0
FF	Kunst	0	EEEE	Wirtschaft	0
GG	Kunst und Medien	0	FFFF	Wirtschaftsinformatik	0
HH	Kunst- und Medienwissenschaften	0	GGGG	Wirtschafts- und Rechtswissenschaften	0
II	Landschaftsökologie	0	HHHH	Wirtschaftswissenschaften	0
JJ	Management Consulting	0	III	Sonstiges:	3
KK	Marine Sensorik	0			
LL	Marine Umweltwissenschaften	0			
MM	Materielle Kultur: Textil	0			
NN	Mathematik	0			
OO	Microbiology	0			
PP	Museum und Ausstellung	0			
QQ	Musik	0			
RR	Musikwissenschaften	0			
SS	Nachhaltigkeitsökonomik	0			
TT	Neurocognitive Psychology	45			
UU	Neuroscience	10			
VV	Niederländisch	0			
WW	Niederlandistik	0			
XX	Ökonomische Bildung	0			
YY	Ökumene und Religionen	0			

### 10. Studieren Sie mit dem Berufsziel Lehramt?

N=166

Abk.	Antwort	Anzahl
A	Ja	2
B	Nein	159
C	Ich bin noch unentschieden	5



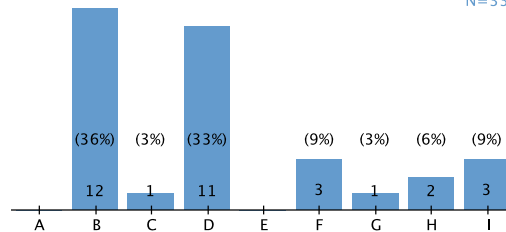
### 11. In welchem Semester sind Sie gegenwärtig?

(höchstes Fachsemester im aktuellen Studiengang)

N=33

Bachelor-Studium (falls zutreffend)

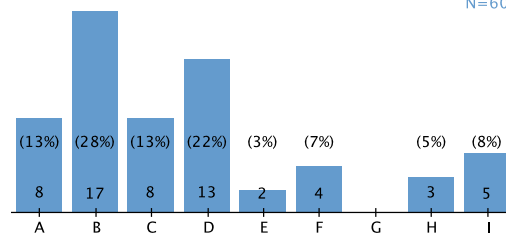
Abk.	Antwort	Anzahl
A	2. Fachsemester	0
B	3. Fachsemester	12
C	4. Fachsemester	1
D	5. Fachsemester	11
E	6. Fachsemester	0
F	7. Fachsemester	3
G	8. Fachsemester	1
H	9. Fachsemester	2
I	höher als 9. Fachsemester	3



Master-Studium (falls zutreffend)

N=60

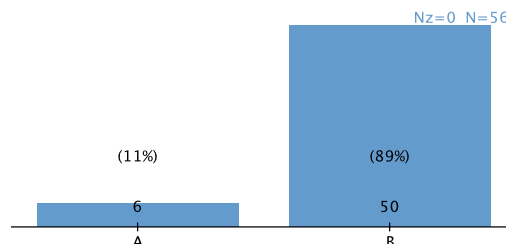
Abk.	Antwort	Anzahl
A	2. Fachsemester	8
B	3. Fachsemester	17
C	4. Fachsemester	8
D	5. Fachsemester	13
E	6. Fachsemester	2
F	7. Fachsemester	4
G	8. Fachsemester	0
H	9. Fachsemester	3
I	höher als 9. Fachsemester	5



### 12. Haben Sie Ihren Bachelor-Abschluss an der Cvo Universität Oldenburg gemacht?

Nz=0 N=56

Abk.	Antwort	Anzahl
A	Ja	6
B	Nein	50



## B. Fragen zur Studiensituation

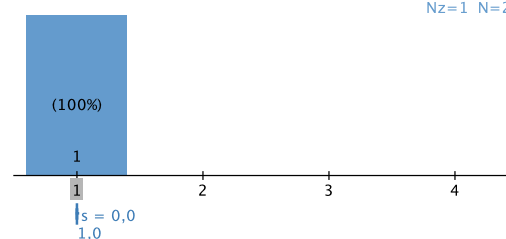
### 13. Fragen zum Kooperationsstudium

#### 13.1 Wie beurteilen Sie folgenden Aspekt?

Die zeitliche Abstimmung des Studienangebots zwischen der Universität Oldenburg und der Universität Bremen ist passend.

Nz=1 N=2

Abk.	Antwort	Anzahl
1	trifft völlig zu	1
2	trifft eher zu	0
3	trifft eher nicht zu	0
4	trifft gar nicht zu	0



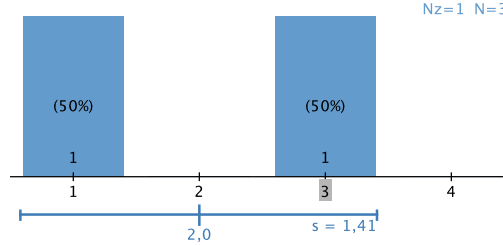
## B. Fragen zur Studiensituation

### 14. Fragen zum Doppelstudium

#### 14.1 Wie beurteilen Sie folgenden Aspekt?

Ich kann beide Studiengänge zeitlich miteinander vereinbaren.

Abk.	Antwort	Anzahl
1	trifft völlig zu	1
2	trifft eher zu	0
3	trifft eher nicht zu	1
4	trifft gar nicht zu	0



## B. Fragen zur Studiensituation

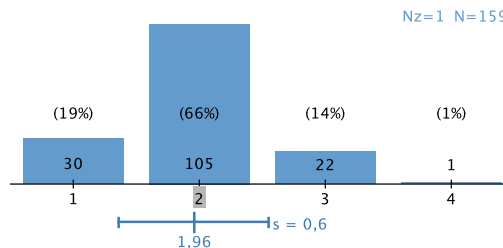
Es folgen einige Fragen zur allgemeinen Studiensituation. Aspekte, die für Ihr Studienfach spezifisch sind, werden später im Fragebogen erfasst.

### 15. Fragen zur allgemeinen Studiensituation

Wie beurteilen Sie folgende allgemeinen Aspekte Ihres Studiengangs?

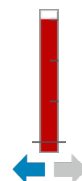
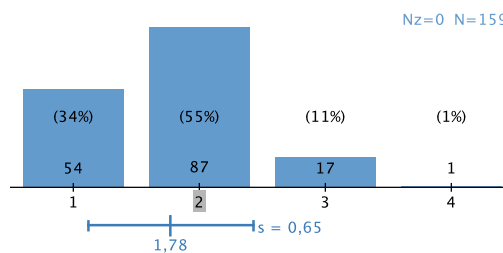
Übersicht über Inhalte des Studiengangs

Abk.	Antwort	Anzahl
1	sehr gut	30
2	eher gut	105
3	eher schlecht	22
4	sehr schlecht	1



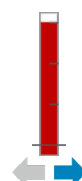
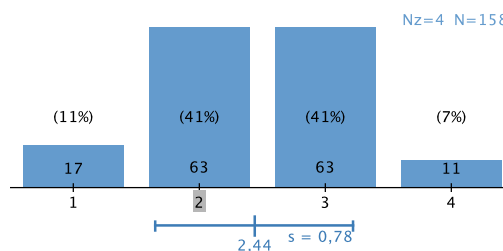
Übersicht über Ziele des Studiengangs

Abk.	Antwort	Anzahl
1	sehr gut	54
2	eher gut	87
3	eher schlecht	17
4	sehr schlecht	1



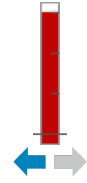
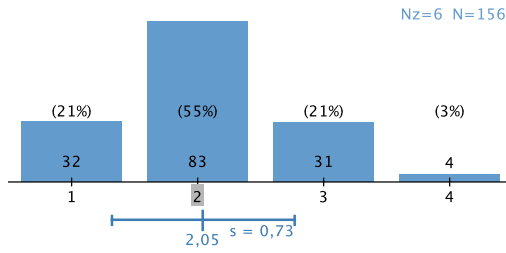
Transparenz der Prüfungsordnung

Abk.	Antwort	Anzahl
1	sehr gut	17
2	eher gut	63
3	eher schlecht	63
4	sehr schlecht	11



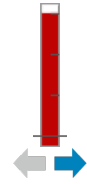
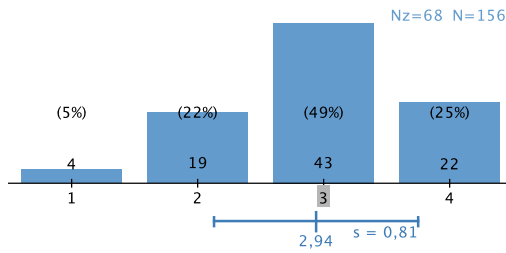
Aktive Einbindung in die Weiterentwicklung  
des Studiengangs/ der Fakultät/ der  
Hochschule

Abk.	Antwort	Anzahl
1	sehr gut	32
2	eher gut	83
3	eher schlecht	31
4	sehr schlecht	4



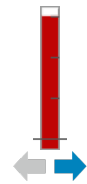
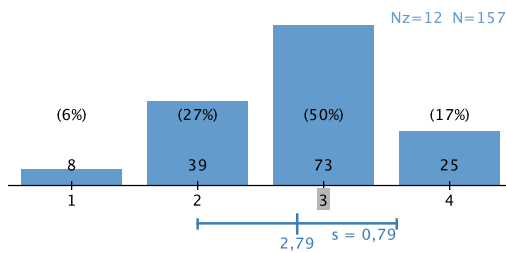
Vereinbarkeit von Studium und Sorgearbeit  
(Pflege und Betreuung von Kindern oder  
anderen Angehörigen)

Abk.	Antwort	Anzahl
1	sehr gut	4
2	eher gut	19
3	eher schlecht	43
4	sehr schlecht	22



Vereinbarkeit von Studium und Beruf/ Jobben

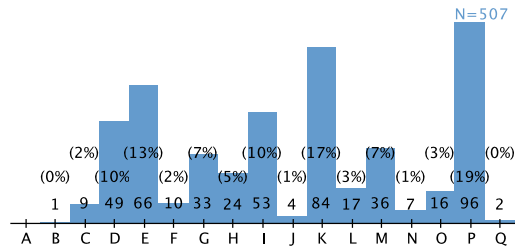
Abk.	Antwort	Anzahl
1	sehr gut	8
2	eher gut	39
3	eher schlecht	73
4	sehr schlecht	25





## 16. Fragen zu allgemeinen Beratungs- und Informationsangeboten

**16.1 Welche allgemeinen Beratungsangebote und Informations- bzw. Hilfsquellen nutzen Sie während Ihres Studiums? (Mehrfachnennung möglich)**



Abk.	Antwort	Anzahl
A	Didaktisches Zentrum (DiZ)	0
B	Endspurt (Angebote für Langzeitstudierende)	1
C	Fachstudienberatung	9
D	Immatrikulationsamt	49
E	InfoDesk im Foyer des StudierendenServiceCenters (SSC)	66
F	InfoLine Studium (Telefonservice des StudierendenServiceCenters)	10
G	International Office (IO)	33
H	KoordinatorInnen für Studium und Lehre/ Fachspezifische Studienberatung	24
I	Lernmanagementsystem Stud.IP	53
J	Lernwerkstatt der Zentralen Studien- und Karriereberatung (ZSKB)	4
K	Prüfungsamt	84
L	Psychologischer Beratungsservice (PBS)	17
M	Studentenwerk - BAföG	36
N	Studentenwerk - Sozial-/ Studienfinanzierungsberatung	7
O	Studentenwerk - Wohnen	16
P	Uni-Homepage allgemein (www.uol.de)	96
Q	Zentrale Studien- und Karriereberatung (ZSKB)	2

**16.1 Wie hilfreich ist das Didaktische Zentrum (DiZ) für Sie?**

Nz=0 N=0

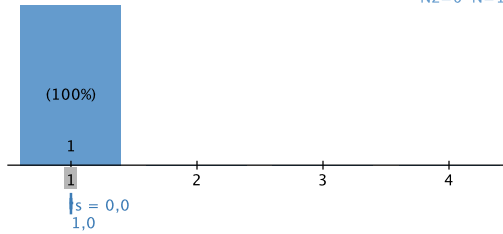
Abk.	Antwort	Anzahl
1	sehr hilfreich	0
2	eher hilfreich	0
3	eher nicht hilfreich	0
4	gar nicht hilfreich	0



**16.1 Wie hilfreich ist Endspurt für Sie?**

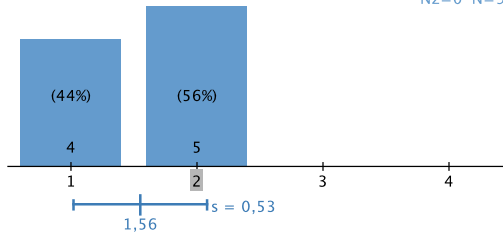
Nz=0 N=1

Abk.	Antwort	Anzahl
1	sehr hilfreich	1
2	eher hilfreich	0
3	eher nicht hilfreich	0
4	gar nicht hilfreich	0


**16.1 Wie hilfreich ist die Fachstudienberatung für Sie?**

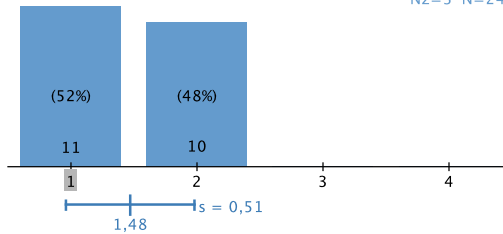
Nz=0 N=9

Abk.	Antwort	Anzahl
1	sehr hilfreich	4
2	eher hilfreich	5
3	eher nicht hilfreich	0
4	gar nicht hilfreich	0


**16.1 Wie hilfreich ist der/die KoordinatorIn für Studium und Lehre bzw. Fachspezifische StudienberaterIn in Ihrer Fakultät bzw. Ihres Instituts/ Departments für Sie?**

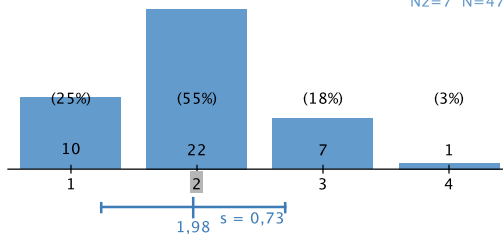
Nz=3 N=24

Abk.	Antwort	Anzahl
1	sehr hilfreich	11
2	eher hilfreich	10
3	eher nicht hilfreich	0
4	gar nicht hilfreich	0


**16.1 Wie hilfreich ist das Immatrikulationsamt für Sie?**

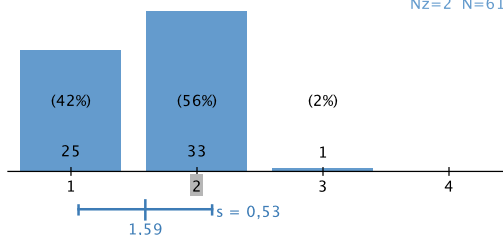
Nz=7 N=47

Abk.	Antwort	Anzahl
1	sehr hilfreich	10
2	eher hilfreich	22
3	eher nicht hilfreich	7
4	gar nicht hilfreich	1


**16.1 Wie hilfreich ist der InfoDesk im Foyer des StudierendenServiceCenters (SSC) für Sie?**

Nz=2 N=61

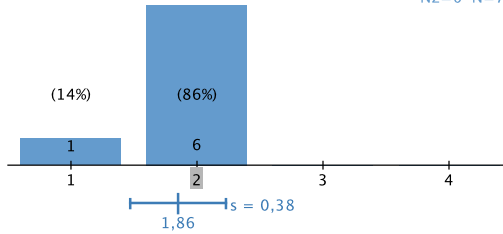
Abk.	Antwort	Anzahl
1	sehr hilfreich	25
2	eher hilfreich	33
3	eher nicht hilfreich	1
4	gar nicht hilfreich	0



### 16.1 Wie hilfreich ist die InfoLine Studium des StudierendenServiceCenters (SSC) für Sie?

Nz=0 N=7

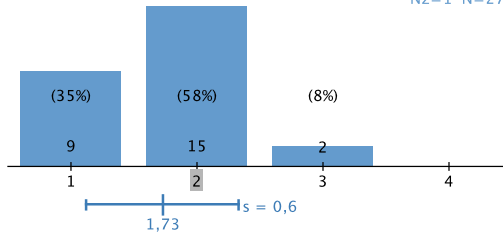
Abk.	Antwort	Anzahl
1	sehr hilfreich	1
2	eher hilfreich	6
3	eher nicht hilfreich	0
4	gar nicht hilfreich	0



### 16.1 Wie hilfreich ist das International Office (IO) für Sie?

Nz=1 N=27

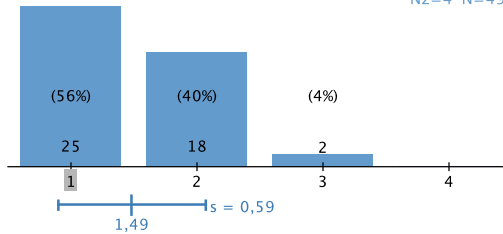
Abk.	Antwort	Anzahl
1	sehr hilfreich	9
2	eher hilfreich	15
3	eher nicht hilfreich	2
4	gar nicht hilfreich	0



### 16.1 Wie hilfreich ist das Lernmanagementsystem Stud.IP für Sie?

Nz=4 N=49

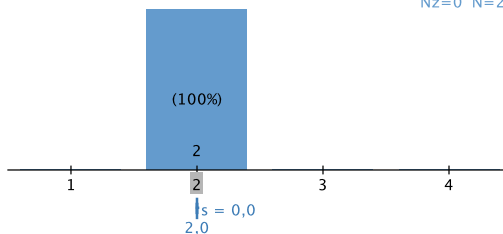
Abk.	Antwort	Anzahl
1	sehr hilfreich	25
2	eher hilfreich	18
3	eher nicht hilfreich	2
4	gar nicht hilfreich	0



### 16.1 Wie hilfreich ist die Lernwerkstatt der ZSKB (Zentrale Studierenden- und Karriereberatung) für Sie?

Nz=0 N=2

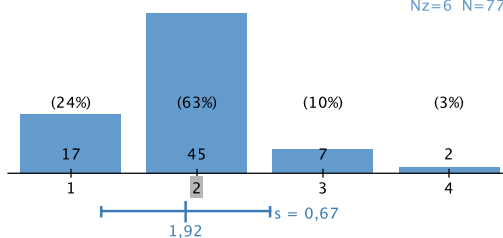
Abk.	Antwort	Anzahl
1	sehr hilfreich	0
2	eher hilfreich	2
3	eher nicht hilfreich	0
4	gar nicht hilfreich	0



### 16.1 Wie hilfreich ist das Prüfungsamt für Sie?

Nz=6 N=77

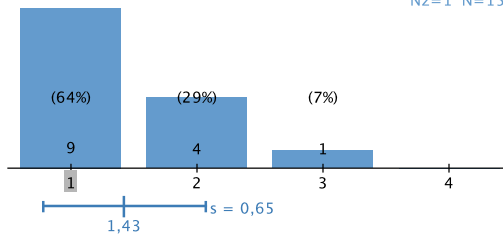
Abk.	Antwort	Anzahl
1	sehr hilfreich	17
2	eher hilfreich	45
3	eher nicht hilfreich	7
4	gar nicht hilfreich	2



### 16.1 Wie hilfreich ist der Psychologische Beratungsservice (PBS) für Sie?

Nz=1 N=15

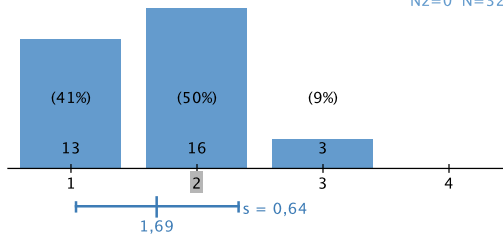
Abk.	Antwort	Anzahl
1	sehr hilfreich	9
2	eher hilfreich	4
3	eher nicht hilfreich	1
4	gar nicht hilfreich	0



### 16.1 Wie hilfreich ist das Studentenwerk Oldenburg - Bereich BAföG für Sie?

Nz=0 N=32

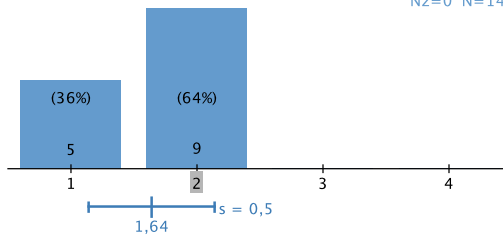
Abk.	Antwort	Anzahl
1	sehr hilfreich	13
2	eher hilfreich	16
3	eher nicht hilfreich	3
4	gar nicht hilfreich	0



### 16.1 Wie hilfreich ist das Studentenwerk Oldenburg - Bereich Wohnen für Sie?

Nz=0 N=14

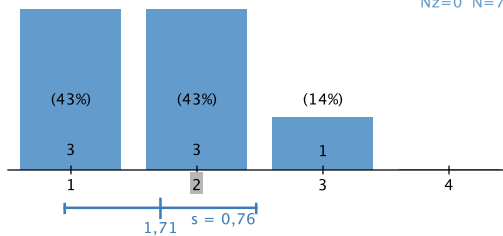
Abk.	Antwort	Anzahl
1	sehr hilfreich	5
2	eher hilfreich	9
3	eher nicht hilfreich	0
4	gar nicht hilfreich	0



### 16.1 Wie hilfreich ist das Studentenwerk Oldenburg - Sozial-/ Studienfinanzierungsberatung für Sie?

Nz=0 N=7

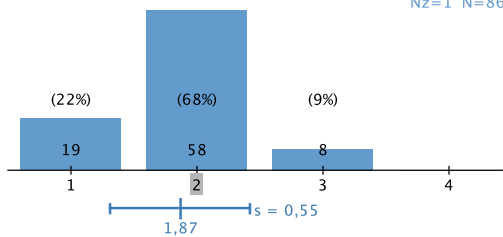
Abk.	Antwort	Anzahl
1	sehr hilfreich	3
2	eher hilfreich	3
3	eher nicht hilfreich	1
4	gar nicht hilfreich	0



### 16.1 Wie hilfreich ist die Uni-Homepage allgemein für Sie?

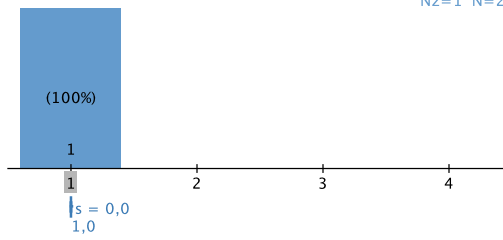
Nz=1 N=86

Abk.	Antwort	Anzahl
1	sehr hilfreich	19
2	eher hilfreich	58
3	eher nicht hilfreich	8
4	gar nicht hilfreich	0



### 16.1 Wie hilfreich ist die Zentrale Studierenden- und Karriereberatung für Sie?

Abk.	Antwort	Anzahl
1	sehr hilfreich	1
2	eher hilfreich	0
3	eher nicht hilfreich	0
4	gar nicht hilfreich	0



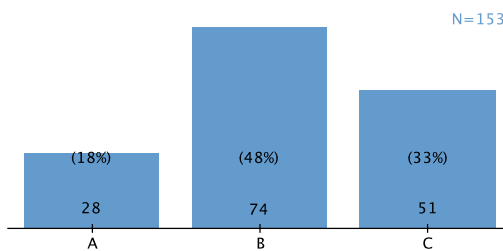
## C. Fragen zum Studienverlauf

### 17. Regelstudienzeit

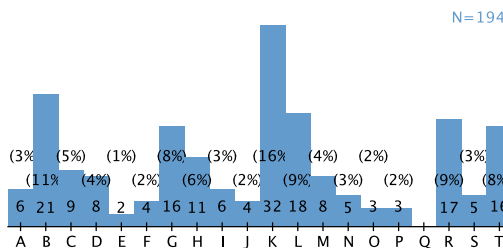
#### 17.1 Werden Sie mehr als zwei Semester über die Regelstudienzeit hinaus studieren?

(Regelstudienzeit BA: 6 Semester, MA: 4 Semester)

Abk.	Antwort	Anzahl
A	Ja	28
B	Nein	74
C	Weiß ich noch nicht	51



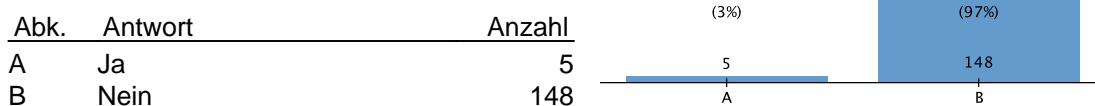
#### 17.2 Welche der folgenden Aspekte führen dazu, dass Sie voraussichtlich länger als geplant studieren (werden)? (Mehrfachnennung möglich)



Abk.	Antwort	Anzahl
A	Studienfach- bzw. Studienortswechsel	6
B	Geplante/beabsichtigte Auslandsaufenthalte	21
C	Absolvierte Auslandsaufenthalte	9
D	Außeruniversitäre Interessenschwerpunkte	8
E	StudentInnenleben gefällt mir	2
F	Mangelnde Motivation	4
G	Zusätzliches Arbeiten, um Studium zu finanzieren	16
H	Familiäre Verpflichtungen	11
I	Krankheit	6
J	Keine ausreichende Prüfungsvorbereitung	4
K	Die zu bewältigende Stoffmenge im Semester ist zu groß	32
L	Zu hohe Leistungsanforderungen	18
M	Angst vor Prüfungssituationen	8
N	Unklare Prüfungsanforderungen	5
O	Defizite im Angebot der Pflichtveranstaltungen	3
P	Finde kein Thema für die Abschlussarbeit	3
Q	Finde keine/n BetreuerIn für die Abschlussarbeit	0
R	Studium ist in der vorgegebenen Zeit nicht zu schaffen	17
S	Konnte einige Modul(teil)prüfungen nicht fristgerecht ableisten	5
T	Weiteres:	16

## 18. Fragen zum Studienfachwechsel

**18.1 Haben Sie im Verlauf Ihres Studiums an der Universität Oldenburg bereits Ihr Studienfach/ eines Ihrer Studienfächer gewechselt?**

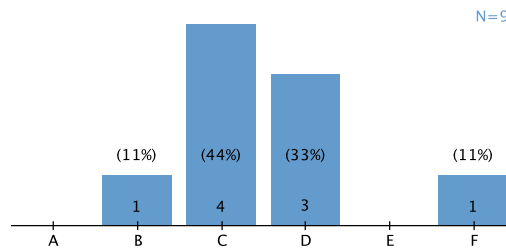


## Erfolgter Studienfachwechsel

### 18.2 Welche der folgenden Aussagen trifft auf Ihren Studienfachwechsel zu?

(Mehrfachantworten möglich)

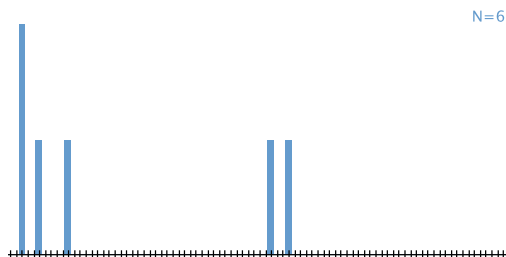
Abk.	Antwort	Anzahl
A	Ich hätte von Beginn an lieber ein anderes Fach studiert, habe aber zunächst keinen Platz bekommen.	0
B	Das vorherige Studienfach diente nur zur Überbrückung.	1
C	Ich habe im Laufe des Studiums neue Interessen entwickelt.	4
D	Das Fach entsprach nicht meinen Erwartungen.	3
E	Die Anforderungen im vorherigen Fach waren zu hoch.	0
F	Weiteres:	1



## Erfolgter Studienfachwechsel

### 18.4 Bitte geben Sie an, welches Fach/ welche Fächer Sie gewechselt haben und nun nicht mehr studieren.

(Mehrfachantworten möglich)



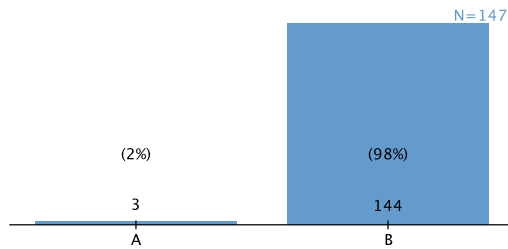
Abk.	Antwort	Anzahl	Abk.	Antwort	Anzahl
A	Anglistik	0	ZZ	Pädagogik	0
B	Betriebswirtschaftslehre mit juristischem Schwerpunkt	0	AAA	Pädagogisches Handeln in der Migrationsgesellschaft	0
C	Biologie	2	BBB	Philosophie	0
D	Chemie	0	CCC	Philosophie/ Werte und Normen	0
E	Comparative and European Law	0	DDD	Physik	0
F	Deutsch	1	EEE	Physik, Technik und Medizin	0
G	Deutsch als Fremdsprache/ Deutsch als Zweitsprache	0	FFF	Politik	0
H	Eingebettete Systeme	0	GGG	Politik-Wirtschaft (2-Fächer-BA)	0
I	Elementarmathematik	0	HHH	Politik-Wirtschaft (M.ed)	0
J	Engineering of Socio-Technical Systems	0	III	Postgraduate Programme Renewable Energy	0
K	Engineering Physics	1	JJJ	Rehabilitationspädagogik	0
L	Engineering Physics im Praxisverbund	0	KKK	Renewable Energy Online	0
M	Englisch	0	LLL	Russisch	0
N	English Studies	0	MMM	Sachunterricht	0
O	Erziehungs- und Bildungswissenschaften	0	NNN	Slavische Studien	0
P	Europäische Geschichte	0	OOO	Slavistik	0
Q	European Master in Migration and Intercultural Relations	0	PPP	Sonderpädagogik	0
R	European Master in Renewable Energy	0	QQQ	Sozialwissenschaften	0
S	Ev. Theologie und Religionspädagogik	0	RRR	Spanisch	0
T	Evangelische Religion	0	SSS	Sport	0
U	Französisch	0	TTT	Sport und Lebensstil	0
V	Gender Studies	0	UUU	Sportwissenschaft	0
W	Geographie	0	VVV	Sprachdynamik: Erwerb, Variation, Wandel	0
X	Germanistik	0	WWW	Sustainability Economics and Management	0
Y	Geschichte	0	XXX	Technik	0
Z	Hörtechnik und Audiologie	0	YYY	Textiles Gestalten	0
AA	Humanmedizin	0	ZZZ	Transnational Law	0
BB	Informatik	0	AAAA	Umweltmodellierung	0
CC	Integrated Media	0	BBBB	Umweltwissenschaften	0
DD	Interdisziplinäre Sachbildung	0	CCCC	Water and Coastal Management	0
EE	Kulturanalysen	0	DDDD	Werte und Normen	0
FF	Kunst	0	EEEE	Wirtschaft	0
GG	Kunst und Medien	0	FFFF	Wirtschaftsinformatik	0
HH	Kunst- und Medienwissenschaften	0	GGGG	Wirtschafts- und Rechtswissenschaften	0
II	Landschaftsökologie	0	HHHH	Wirtschaftswissenschaften	0
JJ	Management Consulting	0	IIII	Sonstiges:	0
KK	Marine Sensorik	0			
LL	Marine Umweltwissenschaften	0			
MM	Materielle Kultur: Textil	0			
NN	Mathematik	0			
OO	Microbiology	0			
PP	Museum und Ausstellung	0			
QQ	Musik	0			
RR	Musikwissenschaften	0			
SS	Nachhaltigkeitsökonomik	0			
TT	Neurocognitive Psychology	1			
UU	Neuroscience	0			
VV	Niederländisch	0			
WW	Niederlandistik	1			
XX	Ökonomische Bildung	0			
YY	Ökumene und Religionen	0			



## Bislang kein Studienfachwechsel 18.5 Erwägen Sie derzeit...

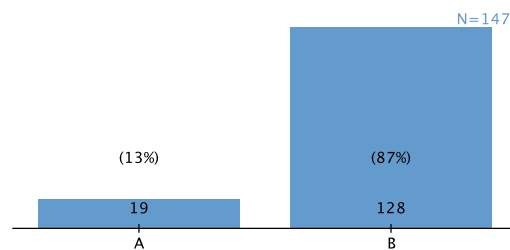
das Studienfach/ eines Ihrer Studienfächer zu wechseln?

Abk.	Antwort	Anzahl
A	Ja	3
B	Nein	144



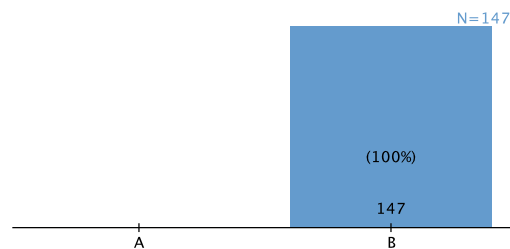
die Hochschule zu wechseln?

Abk.	Antwort	Anzahl
A	Ja	19
B	Nein	128

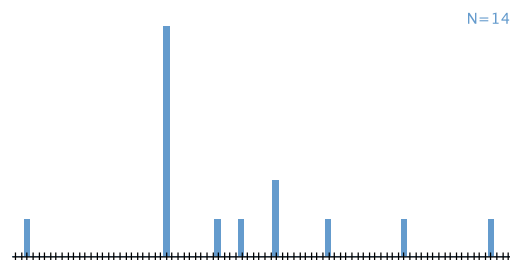


Ihr Studium ganz aufzugeben?

Abk.	Antwort	Anzahl
A	Ja	0
B	Nein	147



**18.7 Bitte geben Sie an, welches Fach/  
welche Fächer Sie erwägen, zu wechseln.**  
(Mehrfachantworten möglich)



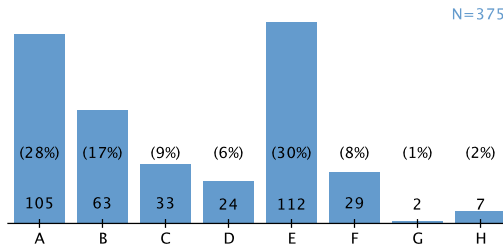
Abk.	Antwort	Anzahl	Abk.	Antwort	Anzahl
A	Anglistik	0	ZZ	Pädagogik	0
B	Betriebswirtschaftslehre mit juristischem Schwerpunkt	0	AAA	Pädagogisches Handeln in der Migrationsgesellschaft	0
C	Biologie	1	BBB	Philosophie	0
D	Chemie	0	CCC	Philosophie/ Werte und Normen	1
E	Comparative and European Law	0	DDD	Physik	0
F	Deutsch	0	EEE	Physik, Technik und Medizin	0
G	Deutsch als Fremdsprache/ Deutsch als Zweitsprache	0	FFF	Politik	0
H	Eingebettete Systeme	0	GGG	Politik-Wirtschaft (2-Fächer-BA)	0
I	Elementarmathematik	0	HHH	Politik-Wirtschaft (M.ed)	0
J	Engineering of Socio-Technical Systems	0	III	Postgraduate Programme Renewable Energy	0
K	Engineering Physics	0	JJJ	Rehabilitationspädagogik	0
L	Engineering Physics im Praxisverbund	0	KKK	Renewable Energy Online	0
M	Englisch	0	LLL	Russisch	0
N	English Studies	0	MMM	Sachunterricht	0
O	Erziehungs- und Bildungswissenschaften	0	NNN	Slavische Studien	0
P	Europäische Geschichte	0	OOO	Slavistik	0
Q	European Master in Migration and Intercultural Relations	0	PPP	Sonderpädagogik	1
R	European Master in Renewable Energy	0	QQQ	Sozialwissenschaften	0
S	Ev. Theologie und Religionspädagogik	0	RRR	Spanisch	0
T	Evangelische Religion	0	SSS	Sport	0
U	Französisch	0	TTT	Sport und Lebensstil	0
V	Gender Studies	0	UUU	Sportwissenschaft	0
W	Geographie	0	VVV	Sprachdynamik: Erwerb, Variation, Wandel	0
X	Germanistik	0	WWW	Sustainability Economics and Management	0
Y	Geschichte	0	XXX	Technik	0
Z	Hörtechnik und Audiologie	0	YYY	Textiles Gestalten	0
AA	Humanmedizin	6	ZZZ	Transnational Law	0
BB	Informatik	0	AAAA	Umweltmodellierung	0
CC	Integrated Media	0	BBBB	Umweltwissenschaften	0
DD	Interdisziplinäre Sachbildung	0	CCCC	Water and Coastal Management	0
EE	Kulturanalysen	0	DDDD	Werte und Normen	0
FF	Kunst	0	EEEE	Wirtschaft	1
GG	Kunst und Medien	0	FFFF	Wirtschaftsinformatik	0
HH	Kunst- und Medienwissenschaften	0	GGGG	Wirtschafts- und Rechtswissenschaften	0
II	Landschaftsökologie	0	HHHH	Wirtschaftswissenschaften	0
JJ	Management Consulting	1	III	Sonstiges:	0
KK	Marine Sensorik	0			
LL	Marine Umweltwissenschaften	0			
MM	Materielle Kultur: Textil	0			
NN	Mathematik	1			
OO	Microbiology	0			
PP	Museum und Ausstellung	0			
QQ	Musik	0			
RR	Musikwissenschaften	0			
SS	Nachhaltigkeitsökonomik	0			
TT	Neurocognitive Psychology	2			
UU	Neuroscience	0			
VV	Niederländisch	0			
WW	Niederlandistik	0			
XX	Ökonomische Bildung	0			
YY	Ökumene und Religionen	0			

## 19. Fragen zur Studienfinanzierung

### 19.1 Wie finanzieren Sie Ihr Studium?

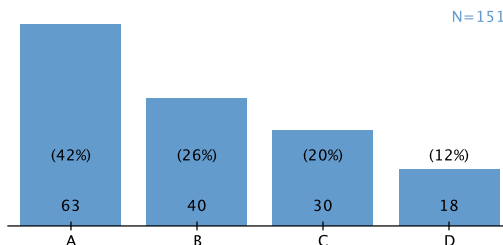
(Mehrfachnennung möglich)

Abk.	Antwort	Anzahl
A	Ständige bzw. gelegentliche Jobs	105
B	Eigene Ersparnisse/ eigenes Vermögen	63
C	BAföG	33
D	Stipendien/ Studienbeitragsdarlehen (KfW-Förderbank)	24
E	Unterstützung durch Eltern/ Verwandte/ PartnerIn	112
F	Kindergeld/ Rente	29
G	Weiß ich noch nicht	2
H	Sonstige Mittel:	7



### 19.2 Sehen Sie die Finanzierung Ihres Studiums für dessen gesamte Dauer als gesichert an?

Abk.	Antwort	Anzahl
A	Ja, unabhängig von der Studiendauer.	63
B	Ja, wenn ich so schnell wie möglich das Studium abschließe.	40
C	Ja, wenn ich immer einen Job habe.	30
D	Nein, nur für einige Semester.	18

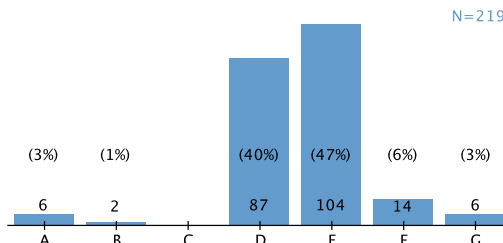


## 20. Fragen für die Zeit nach dem Bachelor- bzw. Masterabschluss

### 20.1 Was möchten Sie voraussichtlich nach Ihrem Abschluss machen?

(Mehrfachnennung möglich)

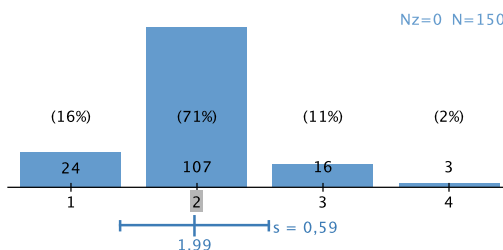
Abk.	Antwort	Anzahl
A	Master	6
B	Master of Education	2
C	Referendariat	0
D	Promotion	87
E	Eintritt in das Berufsleben	104
F	Weiß ich noch nicht	14
G	Sonstiges:	6



## Fragen zur Studienzufriedenheit

### 21. Wie zufrieden sind Sie insgesamt mit Ihrem Studium?

Abk.	Antwort	Anzahl
1	sehr zufrieden	24
2	eher zufrieden	107
3	eher unzufrieden	16
4	sehr unzufrieden	3



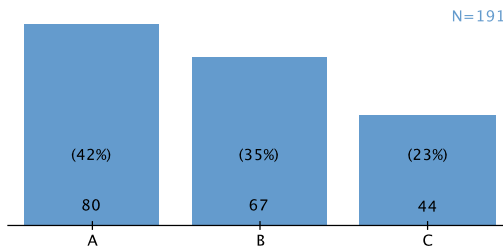
## Studentische Anliegen

Im Vorfeld dieser Befragung haben wir über Stud.IP gefragt, welche Themen Sie gern in unsere Erhebung aufgenommen haben möchten. Im Folgenden greifen wir einige Ihrer genannten Aspekte auf.

### S1. Kontakt zwischen deutschen und internationalen Studierenden

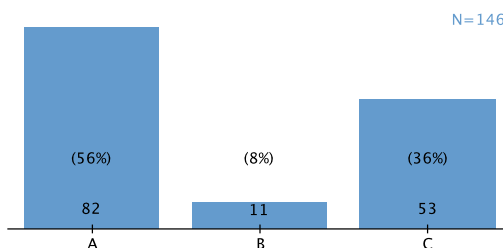
**S1.1 Haben Sie als deutsche/r Studierende/r persönlich Kontakt zu internationalen Studierenden - bzw. haben Sie als internationale/r Studierende/r Kontakt zu deutschen Studierenden?**  
(Mehrfachantworten möglich)

Abk.	Antwort	Anzahl
A	Ja, innerhalb von Lehrveranstaltungen.	80
B	Ja, außerhalb von Lehrveranstaltungen.	67
C	Nein, gar nicht.	44



**S1.2 Wünschen Sie sich persönlich mehr Kontakt und Austausch zwischen deutschen und internationalen Studierenden?**

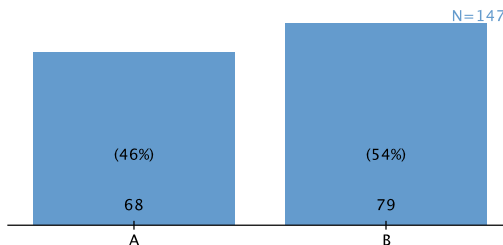
Abk.	Antwort	Anzahl
A	Ja	82
B	Nein	11
C	Ist mir nicht wichtig	53



### S2. Studienstart

**S2.1 Hatten Sie im ersten Studienjahr Schwierigkeiten beim Einstieg in das Studium?**

Abk.	Antwort	Anzahl
A	Ja	68
B	Nein	79



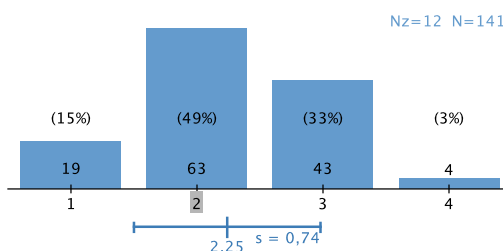
### S3. Digitale Medien in der Lehre

**S3.2 Was ist Ihnen in Bezug auf digitale Medien wichtig?**

Mir ist es wichtig, dass ...

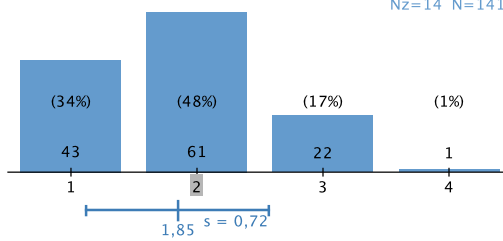
ich mitbestimmen kann, welche digitalen Medien künftig in der Lehre eingesetzt werden.

Abk.	Antwort	Anzahl
1	trifft völlig zu	19
2	trifft eher zu	63
3	trifft eher nicht zu	43
4	trifft gar nicht zu	4



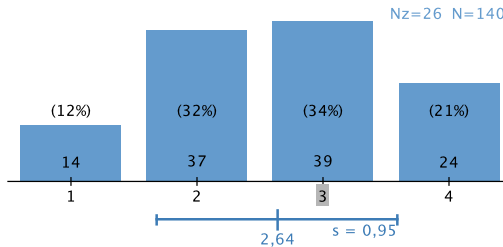
es Experimentierräume für innovative Lehre gibt.

Abk.	Antwort	Anzahl
1	trifft völlig zu	43
2	trifft eher zu	61
3	trifft eher nicht zu	22
4	trifft gar nicht zu	1



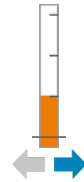
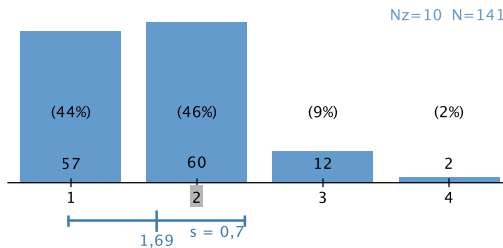
es Wettbewerbe für Studierende für innovatives Lernen gibt.

Abk.	Antwort	Anzahl
1	trifft völlig zu	14
2	trifft eher zu	37
3	trifft eher nicht zu	39
4	trifft gar nicht zu	24



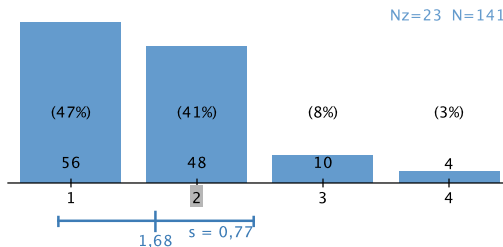
die Digitalisierung nachhaltig gestaltet wird.

Abk.	Antwort	Anzahl
1	trifft völlig zu	57
2	trifft eher zu	60
3	trifft eher nicht zu	12
4	trifft gar nicht zu	2



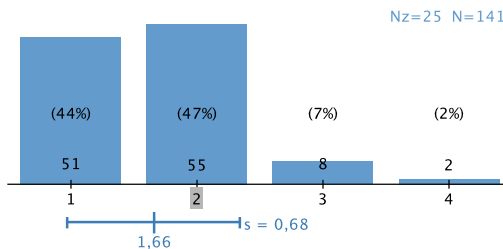
Open Source Software in der Lehre genutzt wird.

Abk.	Antwort	Anzahl
1	trifft völlig zu	56
2	trifft eher zu	48
3	trifft eher nicht zu	10
4	trifft gar nicht zu	4



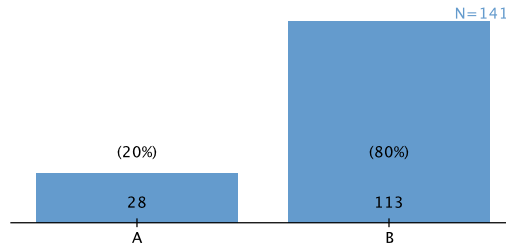
Open Educational Resources (OER) in der Lehre genutzt werden (= *Bildungsmaterial aller Art, das unter offener Lizenz veröffentlicht wird*).

Abk.	Antwort	Anzahl
1	trifft völlig zu	51
2	trifft eher zu	55
3	trifft eher nicht zu	8
4	trifft gar nicht zu	2



### S3.3 Möchten Sie sich am Thema Lehren und Lernen mit digitalen Medien und dessen Weiterentwicklung beteiligen? (z.B. durch Teilnahme an Workshops und Umfragen)

Abk.	Antwort	Anzahl
A	Ja	28
B	Nein	113



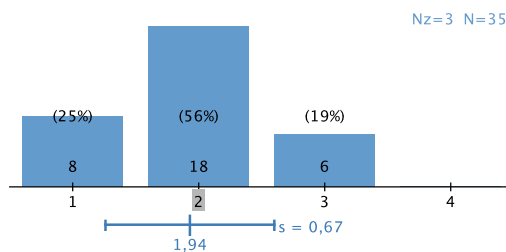
## D. Spezifische Fragen zum Fach Neurocognitive Psychology

### 23. Fragen zur Studiensituation in Ihrem Fach Neurocognitive Psychology

#### 23.1 Wie beurteilen Sie folgende fachspezifische Aspekte Ihres Studienfaches?

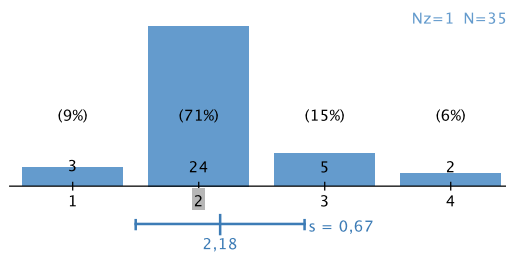
##### Variation der Prüfungsformen

Abk.	Antwort	Anzahl
1	sehr gut	8
2	eher gut	18
3	eher schlecht	6
4	sehr schlecht	0



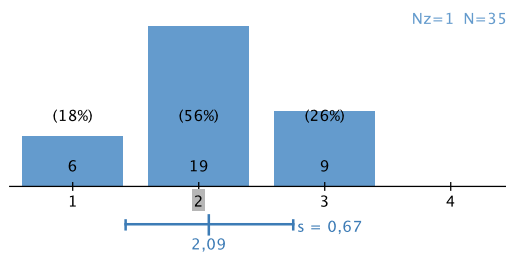
##### Zeitliche Abstimmung der Lehrveranstaltungen

Abk.	Antwort	Anzahl
1	sehr gut	3
2	eher gut	24
3	eher schlecht	5
4	sehr schlecht	2



##### Inhaltliche Abstimmung der Module

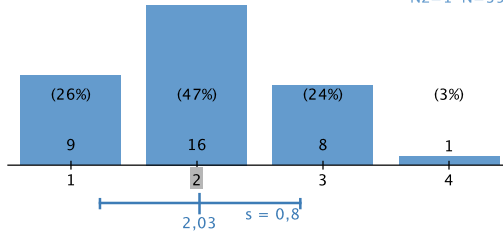
Abk.	Antwort	Anzahl
1	sehr gut	6
2	eher gut	19
3	eher schlecht	9
4	sehr schlecht	0



## Vielseitigkeit des Lehrangebots

Nz=1 N=35

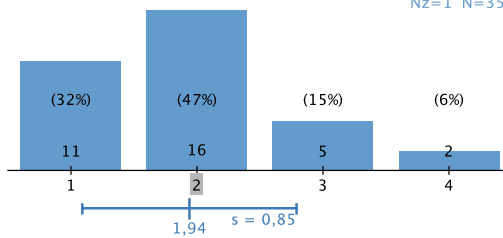
Abk.	Antwort	Anzahl
1	sehr gut	9
2	eher gut	16
3	eher schlecht	8
4	sehr schlecht	1



## Generelle Wahlmöglichkeiten (z.B. bei Lehrinhalten)

Nz=1 N=35

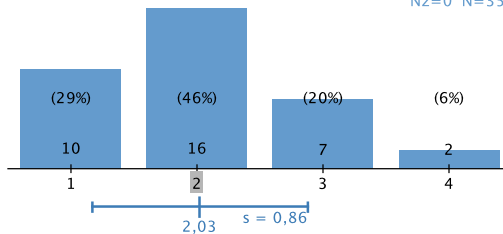
Abk.	Antwort	Anzahl
1	sehr gut	11
2	eher gut	16
3	eher schlecht	5
4	sehr schlecht	2



## Praxisorientierung

Nz=0 N=35

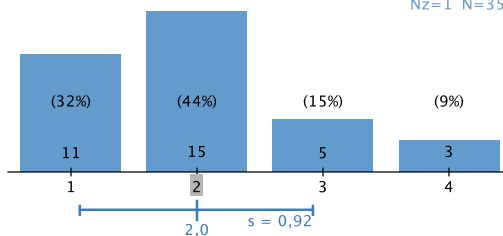
Abk.	Antwort	Anzahl
1	sehr gut	10
2	eher gut	16
3	eher schlecht	7
4	sehr schlecht	2



## Betreuung durch Lehrende

Nz=1 N=35

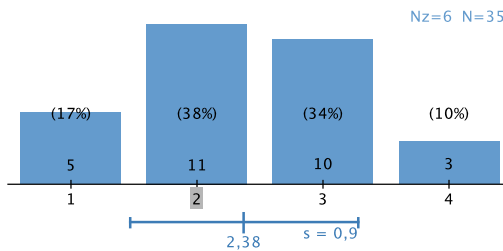
Abk.	Antwort	Anzahl
1	sehr gut	11
2	eher gut	15
3	eher schlecht	5
4	sehr schlecht	3



## Differenziertes Feedback zu Prüfungsleistungen

Nz=6 N=35

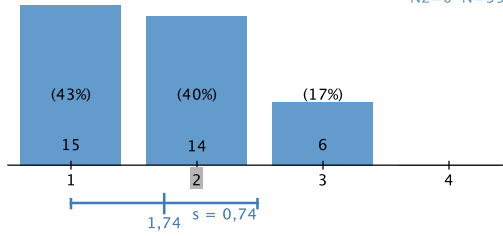
Abk.	Antwort	Anzahl
1	sehr gut	5
2	eher gut	11
3	eher schlecht	10
4	sehr schlecht	3



Anleitung zum wissenschaftlichen Arbeiten  
(selbstständiges Denken und Arbeiten)

Nz=0 N=35

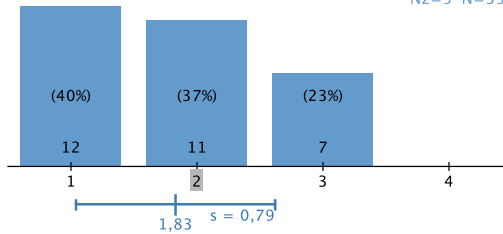
Abk.	Antwort	Anzahl
1	sehr gut	15
2	eher gut	14
3	eher schlecht	6
4	sehr schlecht	0



## Ausstattung der Bibliothek

Nz=5 N=35

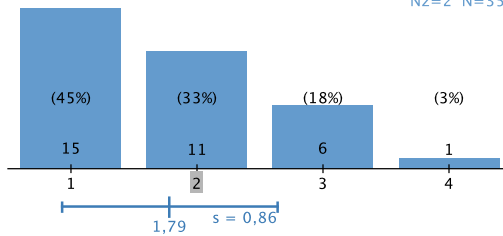
Abk.	Antwort	Anzahl
1	sehr gut	12
2	eher gut	11
3	eher schlecht	7
4	sehr schlecht	0



## Technische Ausstattung (Labore etc.)

Nz=2 N=35

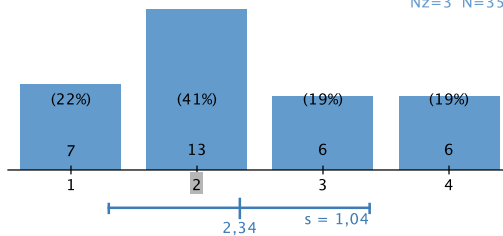
Abk.	Antwort	Anzahl
1	sehr gut	15
2	eher gut	11
3	eher schlecht	6
4	sehr schlecht	1



## Zugang zu (Computer-) Arbeitsplätzen

Nz=3 N=35

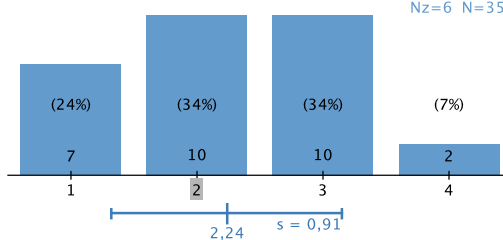
Abk.	Antwort	Anzahl
1	sehr gut	7
2	eher gut	13
3	eher schlecht	6
4	sehr schlecht	6



## Möglichkeit eines Auslandsaufenthaltes

Nz=6 N=35

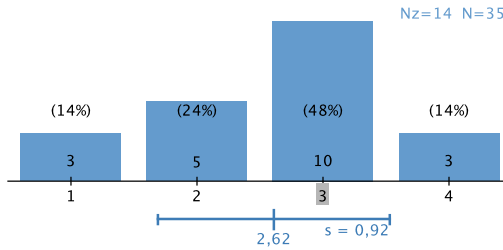
Abk.	Antwort	Anzahl
1	sehr gut	7
2	eher gut	10
3	eher schlecht	10
4	sehr schlecht	2





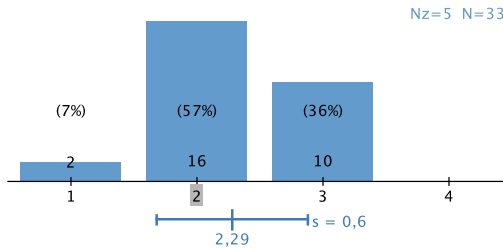
## Möglichkeit eines Teilzeitstudiums

Abk.	Antwort	Anzahl
1	sehr gut	3
2	eher gut	5
3	eher schlecht	10
4	sehr schlecht	3



## 23.4 Wie beurteilen Sie das Angebot an fächerübergreifenden Lehrinhalten?

Abk.	Antwort	Anzahl
1	völlig ausreichend	2
2	eher ausreichend	16
3	eher nicht ausreichend	10
4	gar nicht ausreichend	0

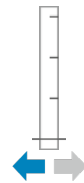
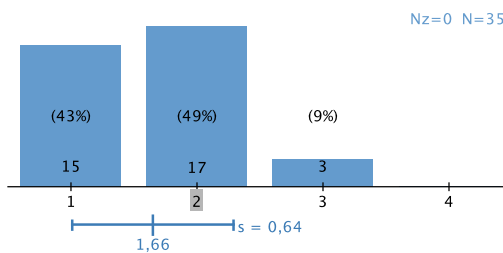


## 24. Kompetenzerwerb in Ihrem Fach Neurocognitive Psychology

## 24.1 Das Studium befähigt mich dazu,...

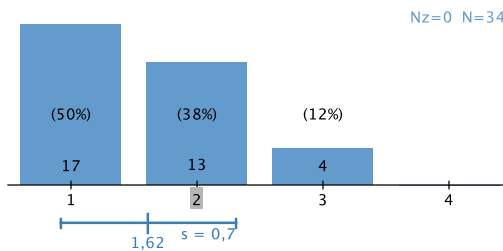
umfassend zu recherchieren.

Abk.	Antwort	Anzahl
1	trifft völlig zu	15
2	trifft eher zu	17
3	trifft eher nicht zu	3
4	trifft gar nicht zu	0



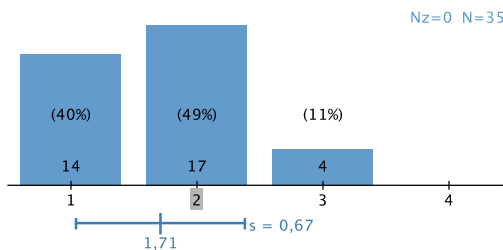
Zusammenhänge zu erkennen.

Abk.	Antwort	Anzahl
1	trifft völlig zu	17
2	trifft eher zu	13
3	trifft eher nicht zu	4
4	trifft gar nicht zu	0



die Relevanz von Informationen zu beurteilen.

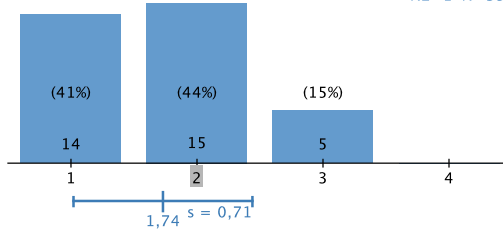
Abk.	Antwort	Anzahl
1	trifft völlig zu	14
2	trifft eher zu	17
3	trifft eher nicht zu	4
4	trifft gar nicht zu	0



## Entscheidungen zu treffen.

Nz=1 N=35

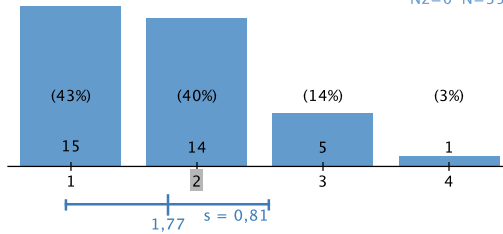
Abk.	Antwort	Anzahl
1	trifft völlig zu	14
2	trifft eher zu	15
3	trifft eher nicht zu	5
4	trifft gar nicht zu	0



## Strategien zur Problemlösung zu entwickeln.

Nz=0 N=35

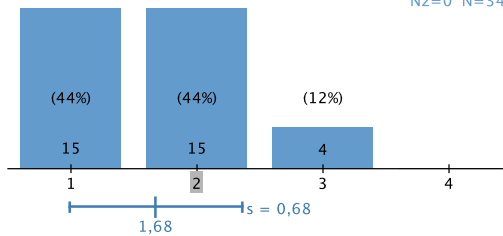
Abk.	Antwort	Anzahl
1	trifft völlig zu	15
2	trifft eher zu	14
3	trifft eher nicht zu	5
4	trifft gar nicht zu	1



## zu planen und zu organisieren.

Nz=0 N=34

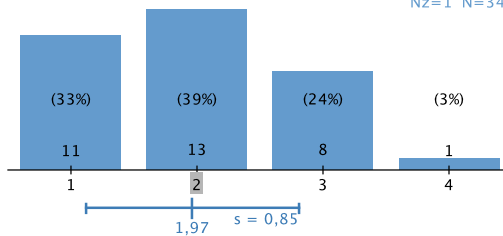
Abk.	Antwort	Anzahl
1	trifft völlig zu	15
2	trifft eher zu	15
3	trifft eher nicht zu	4
4	trifft gar nicht zu	0



## mich mündlich adäquat auszudrücken.

Nz=1 N=34

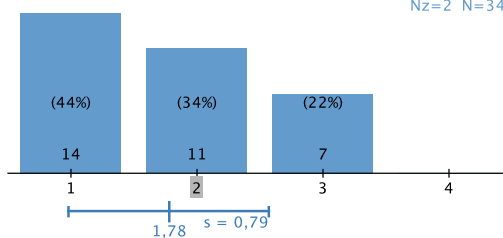
Abk.	Antwort	Anzahl
1	trifft völlig zu	11
2	trifft eher zu	13
3	trifft eher nicht zu	8
4	trifft gar nicht zu	1



## mich schriftlich adäquat auszudrücken.

Nz=2 N=34

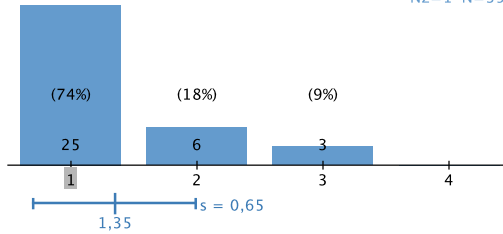
Abk.	Antwort	Anzahl
1	trifft völlig zu	14
2	trifft eher zu	11
3	trifft eher nicht zu	7
4	trifft gar nicht zu	0



auf Englisch zu kommunizieren.

Nz=1 N=35

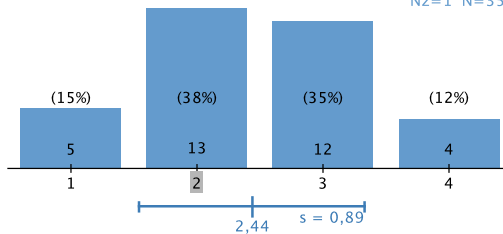
Abk.	Antwort	Anzahl
1	trifft völlig zu	25
2	trifft eher zu	6
3	trifft eher nicht zu	3
4	trifft gar nicht zu	0



über mich selbst zu reflektieren.

Nz=1 N=35

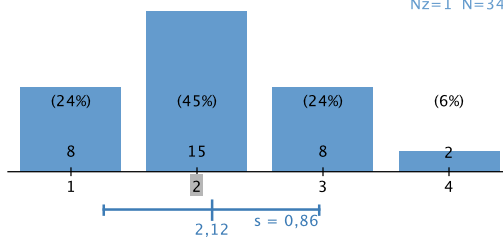
Abk.	Antwort	Anzahl
1	trifft völlig zu	5
2	trifft eher zu	13
3	trifft eher nicht zu	12
4	trifft gar nicht zu	4



mit empfangener Kritik umzugehen.

Nz=1 N=34

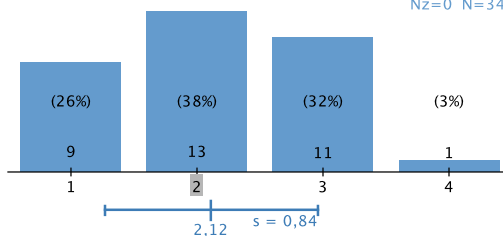
Abk.	Antwort	Anzahl
1	trifft völlig zu	8
2	trifft eher zu	15
3	trifft eher nicht zu	8
4	trifft gar nicht zu	2



konstruktiv Kritik zu üben.

Nz=0 N=34

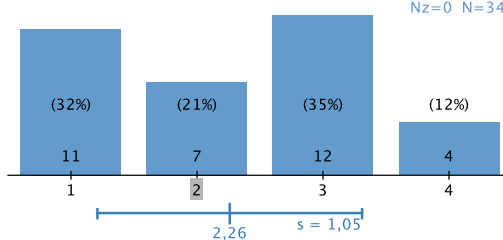
Abk.	Antwort	Anzahl
1	trifft völlig zu	9
2	trifft eher zu	13
3	trifft eher nicht zu	11
4	trifft gar nicht zu	1



im Team zusammen zu arbeiten.

Nz=0 N=34

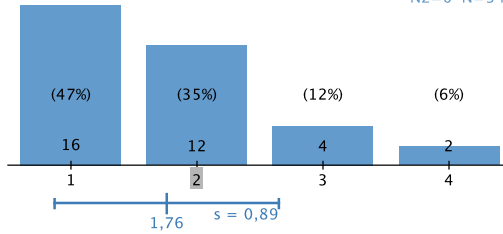
Abk.	Antwort	Anzahl
1	trifft völlig zu	11
2	trifft eher zu	7
3	trifft eher nicht zu	12
4	trifft gar nicht zu	4



theoretisches Wissen praktisch anzuwenden.

Nz=0 N=34

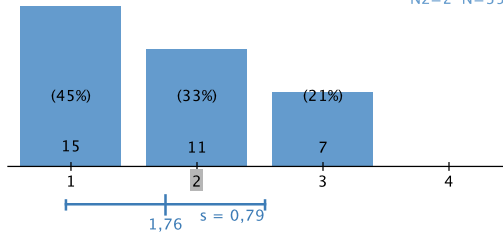
Abk.	Antwort	Anzahl
1	trifft völlig zu	16
2	trifft eher zu	12
3	trifft eher nicht zu	4
4	trifft gar nicht zu	2



mich neuen Situationen flexibel anzupassen.

Nz=2 N=35

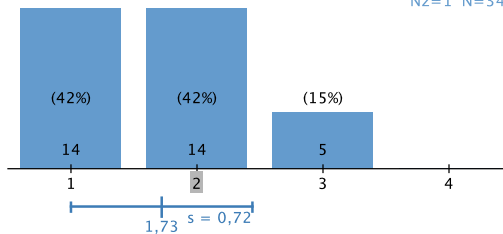
Abk.	Antwort	Anzahl
1	trifft völlig zu	15
2	trifft eher zu	11
3	trifft eher nicht zu	7
4	trifft gar nicht zu	0



neue Ideen zu entwickeln.

Nz=1 N=34

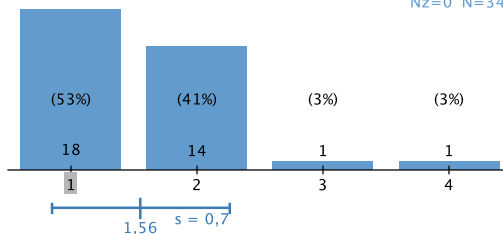
Abk.	Antwort	Anzahl
1	trifft völlig zu	14
2	trifft eher zu	14
3	trifft eher nicht zu	5
4	trifft gar nicht zu	0



eigenständig zu arbeiten.

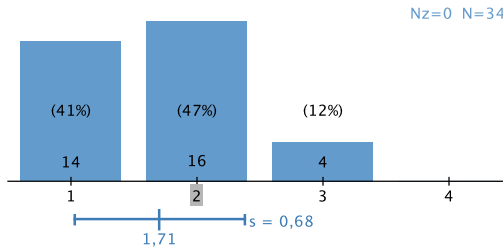
Nz=0 N=34

Abk.	Antwort	Anzahl
1	trifft völlig zu	18
2	trifft eher zu	14
3	trifft eher nicht zu	1
4	trifft gar nicht zu	1


 mit den Inhalten meines Studienfaches/  
meiner Studienfächer sicher umzugehen.

Nz=0 N=34

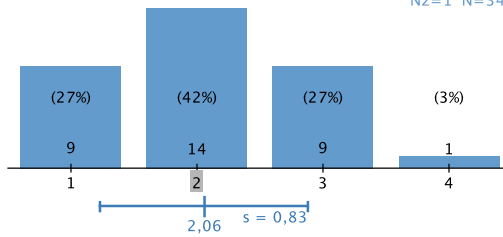
Abk.	Antwort	Anzahl
1	trifft völlig zu	14
2	trifft eher zu	16
3	trifft eher nicht zu	4
4	trifft gar nicht zu	0



fächerübergreifend zu denken.

Nz=1 N=34

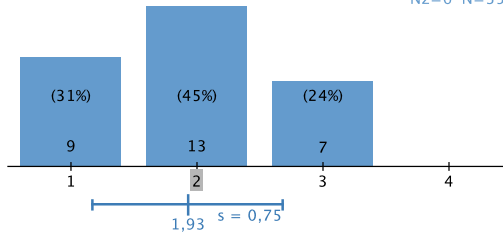
Abk.	Antwort	Anzahl
1	trifft völlig zu	9
2	trifft eher zu	14
3	trifft eher nicht zu	9
4	trifft gar nicht zu	1



in interkulturellen Zusammenhängen zu handeln.

Nz=6 N=35

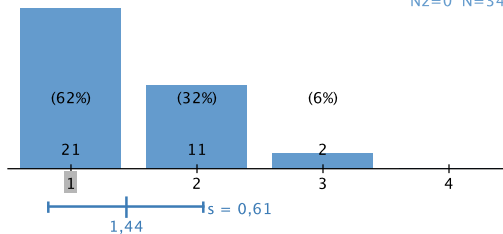
Abk.	Antwort	Anzahl
1	trifft völlig zu	9
2	trifft eher zu	13
3	trifft eher nicht zu	7
4	trifft gar nicht zu	0



wissenschaftliche Studien durchzuführen.

Nz=0 N=34

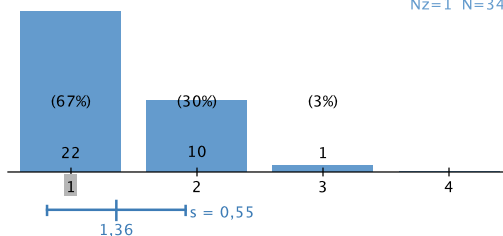
Abk.	Antwort	Anzahl
1	trifft völlig zu	21
2	trifft eher zu	11
3	trifft eher nicht zu	2
4	trifft gar nicht zu	0



erarbeitete Ergebnisse zu präsentieren.

Nz=1 N=34

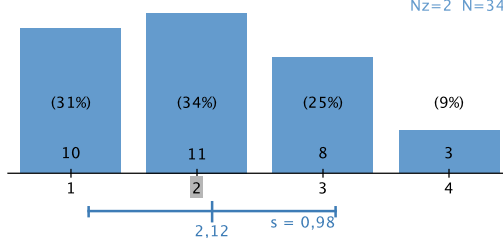
Abk.	Antwort	Anzahl
1	trifft völlig zu	22
2	trifft eher zu	10
3	trifft eher nicht zu	1
4	trifft gar nicht zu	0



mit Rückschlägen (im Arbeitsalltag) umzugehen.

Nz=2 N=34

Abk.	Antwort	Anzahl
1	trifft völlig zu	10
2	trifft eher zu	11
3	trifft eher nicht zu	8
4	trifft gar nicht zu	3

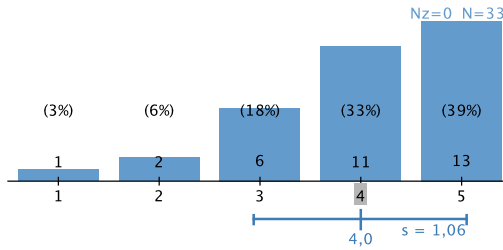


## 25. Studienaufwand in Ihrem Fach Neurocognitive Psychology

### 25.1 Wie schätzen Sie den zeitlichen Aufwand Ihres Studienfachs ein?

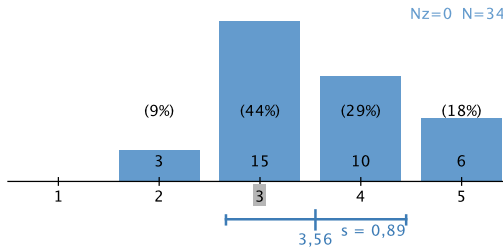
Während der Veranstaltungszeit ('im Semester')

Abk.	Antwort	Anzahl
1	sehr gering	1
2	eher gering	2
3	gleich-mäßig	6
4	eher hoch	11
5	sehr hoch	13



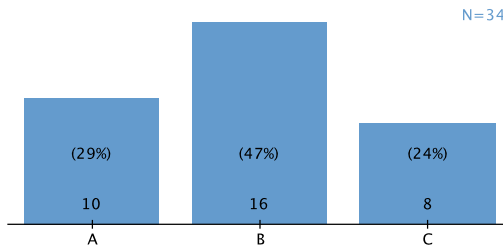
Während der veranstaltungsfreien Zeit ('Semesterferien')

Abk.	Antwort	Anzahl
1	sehr gering	0
2	eher gering	3
3	gleich-mäßig	15
4	eher hoch	10
5	sehr hoch	6



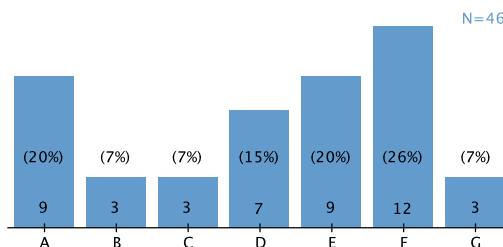
## 25.2 Welcher der folgenden Aussagen stimmen Sie zu?

Abk.	Antwort	Anzahl
A	Mein zeitlicher Aufwand ist über das gesamte Semester gleichmäßig verteilt.	10
B	Es gibt Phasen, die sehr arbeitsintensiv sind und mich zum Teil überfordern.	16
C	Es gibt Phasen, die sehr arbeitsintensiv sind, mich aber <u>nicht</u> überfordern.	8



## 25.3 Welche Angebote zur Entlastung wünschen Sie sich von der Universität? (Mehrfachnennung möglich)

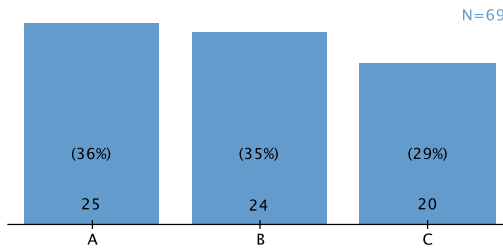
Abk.	Antwort	Anzahl
A	Keine zusätzlichen Angebote notwendig	9
B	Mehr Veranstaltungen in der Veranstaltungszeit	3
C	Mehr Veranstaltungen in der veranstaltungsfreien Zeit	3
D	Mehr inhaltlich zusammenhängende Veranstaltungsblöcke	7
E	Mehr Onlineangebote als Ersatz für Veranstaltungen	9
F	Mehr Onlineangebote zur Vor- und Nachbereitung von Veranstaltungen	12
G	Weiteres Angebot	3



## 26. Beratungs- und Informationsangebote in Ihrem Fach Neurocognitive Psychology

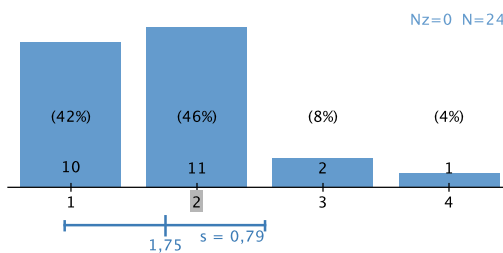
### 26.1 Welche fachspezifischen Beratungsangebote und Informations- bzw. Hilfsquellen nutzen Sie während Ihres Studiums? (Mehrfachnennung möglich)

Abk.	Antwort	Anzahl
A	Lehrende der Universität Oldenburg	25
B	Studierende/ Fachschaften	24
C	Homepage des Instituts/ Departments	20



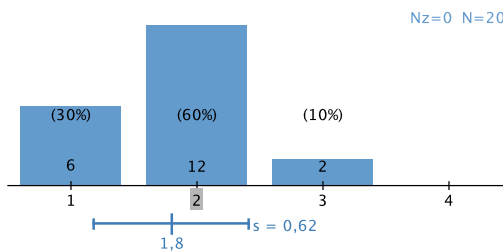
### 26.1 Wie hilfreich sind Lehrende der Universität Oldenburg für Sie?

Abk.	Antwort	Anzahl
1	sehr hilfreich	10
2	eher hilfreich	11
3	eher nicht hilfreich	2
4	gar nicht hilfreich	1



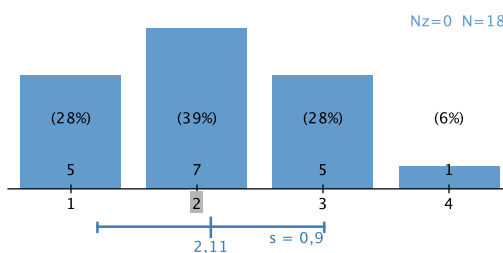
### 26.1 Wie hilfreich sind Studierende/ Fachschaften für Sie?

Abk.	Antwort	Anzahl
1	sehr hilfreich	6
2	eher hilfreich	12
3	eher nicht hilfreich	2
4	gar nicht hilfreich	0



### 26.1 Wie hilfreich ist die Homepage des Instituts/ Departments für Sie?

Abk.	Antwort	Anzahl
1	sehr hilfreich	5
2	eher hilfreich	7
3	eher nicht hilfreich	5
4	gar nicht hilfreich	1



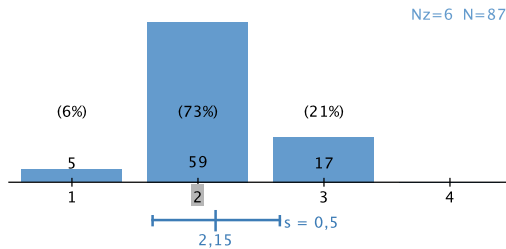
## D. Spezifische Fragen zum Studiengang/Fach Humanmedizin

### 23. Fragen zur Studiensituation in Ihrem Studiengang/Fach Humanmedizin

#### 23.1 Wie beurteilen Sie folgende fachspezifische Aspekte Ihres Studienfaches?

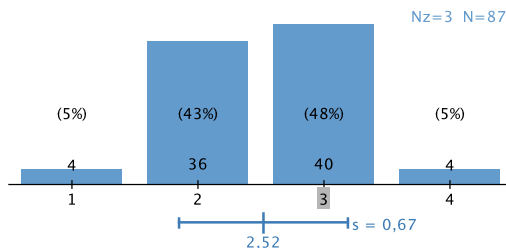
##### Variation der Prüfungsformen

Abk.	Antwort	Anzahl
1	sehr gut	5
2	eher gut	59
3	eher schlecht	17
4	sehr schlecht	0



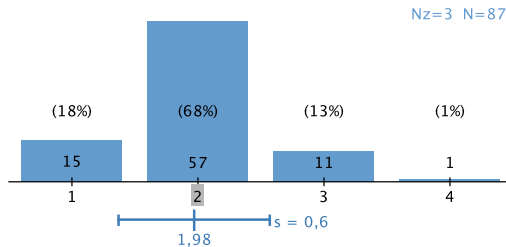
##### Zeitliche Abstimmung der Lehrveranstaltungen

Abk.	Antwort	Anzahl
1	sehr gut	4
2	eher gut	36
3	eher schlecht	40
4	sehr schlecht	4



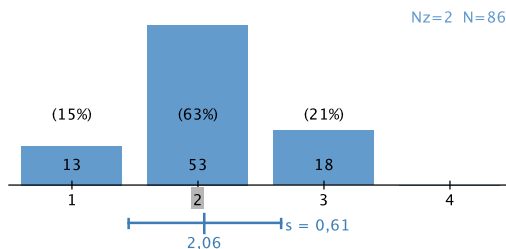
##### Inhaltliche Abstimmung der Module

Abk.	Antwort	Anzahl
1	sehr gut	15
2	eher gut	57
3	eher schlecht	11
4	sehr schlecht	1



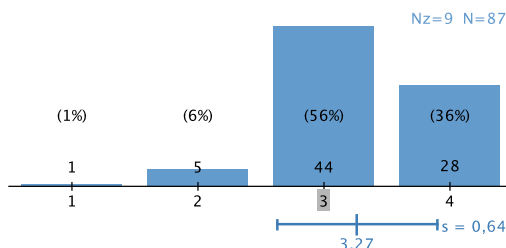
##### Vielseitigkeit des Lehrangebots

Abk.	Antwort	Anzahl
1	sehr gut	13
2	eher gut	53
3	eher schlecht	18
4	sehr schlecht	0



##### Generelle Wahlmöglichkeiten (z.B. bei Lehrinhalten)

Abk.	Antwort	Anzahl
1	sehr gut	1
2	eher gut	5
3	eher schlecht	44
4	sehr schlecht	28

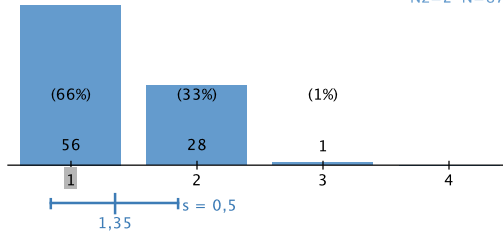




## Praxisorientierung

Nz=2 N=87

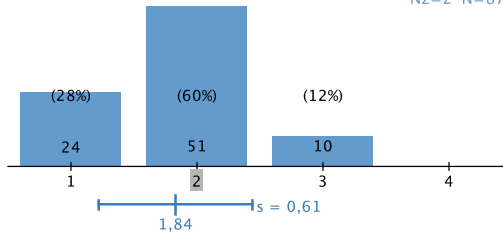
Abk.	Antwort	Anzahl
1	sehr gut	56
2	eher gut	28
3	eher schlecht	1
4	sehr schlecht	0



## Betreuung durch Lehrende

Nz=2 N=87

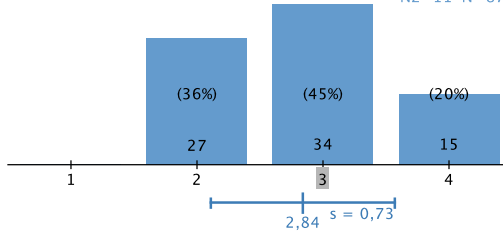
Abk.	Antwort	Anzahl
1	sehr gut	24
2	eher gut	51
3	eher schlecht	10
4	sehr schlecht	0



## Differenziertes Feedback zu Prüfungsleistungen

Nz=11 N=87

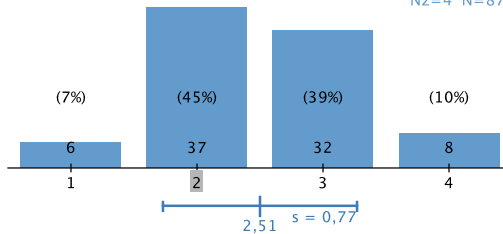
Abk.	Antwort	Anzahl
1	sehr gut	0
2	eher gut	27
3	eher schlecht	34
4	sehr schlecht	15



## Anleitung zum wissenschaftlichen Arbeiten (selbstständiges Denken und Arbeiten)

Nz=4 N=87

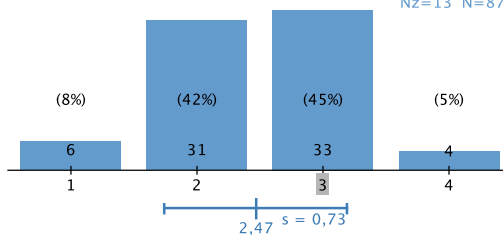
Abk.	Antwort	Anzahl
1	sehr gut	6
2	eher gut	37
3	eher schlecht	32
4	sehr schlecht	8



## Ausstattung der Bibliothek

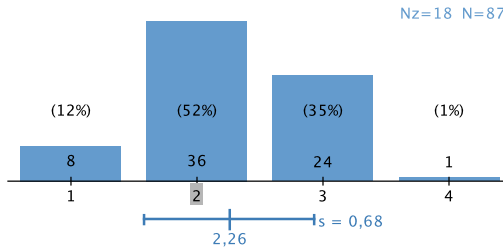
Nz=13 N=87

Abk.	Antwort	Anzahl
1	sehr gut	6
2	eher gut	31
3	eher schlecht	33
4	sehr schlecht	4



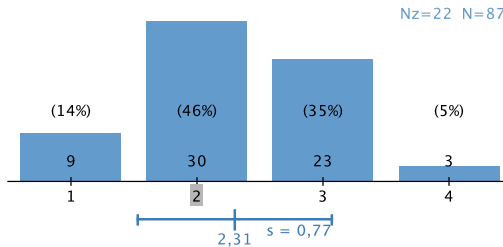
## Technische Ausstattung (Labore etc.)

Abk.	Antwort	Anzahl
1	sehr gut	8
2	eher gut	36
3	eher schlecht	24
4	sehr schlecht	1



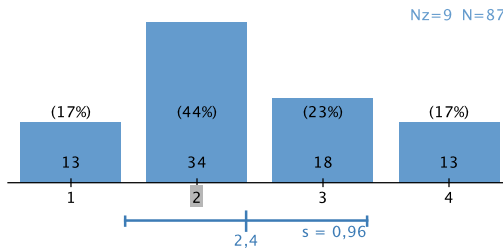
## Zugang zu (Computer-) Arbeitsplätzen

Abk.	Antwort	Anzahl
1	sehr gut	9
2	eher gut	30
3	eher schlecht	23
4	sehr schlecht	3



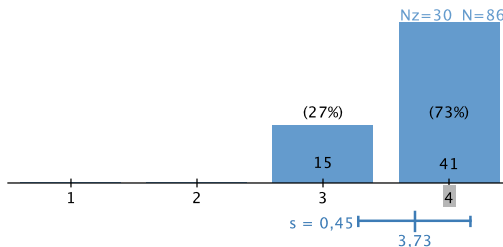
## Möglichkeit eines Auslandsaufenthaltes

Abk.	Antwort	Anzahl
1	sehr gut	13
2	eher gut	34
3	eher schlecht	18
4	sehr schlecht	13



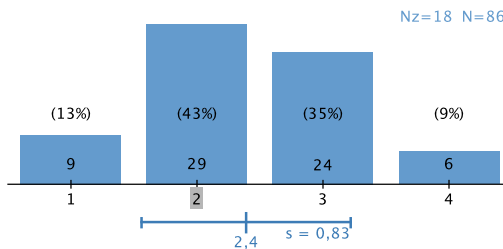
## Möglichkeit eines Teilzeitstudiums

Abk.	Antwort	Anzahl
1	sehr gut	0
2	eher gut	0
3	eher schlecht	15
4	sehr schlecht	41



## 23.4 Wie beurteilen Sie das Angebot an fächerübergreifenden Lehrinhalten?

Abk.	Antwort	Anzahl
1	völlig ausreichend	9
2	eher ausreichend	29
3	eher nicht ausreichend	24
4	gar nicht ausreichend	6



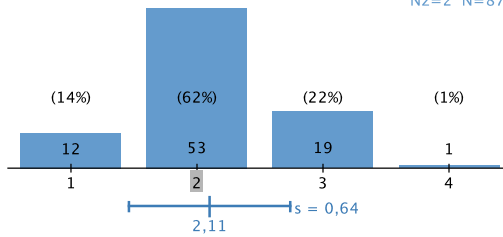
## 24. Kompetenzerwerb in Ihrem Studiengang/Fach Humanmedizin

## 24.1 Das Studium befähigt mich dazu,...

umfassend zu recherchieren.

Nz=2 N=87

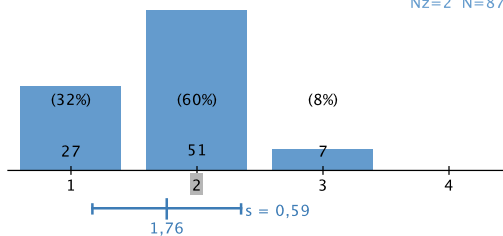
Abk.	Antwort	Anzahl
1	trifft völlig zu	12
2	trifft eher zu	53
3	trifft eher nicht zu	19
4	trifft gar nicht zu	1



Zusammenhänge zu erkennen.

Nz=2 N=87

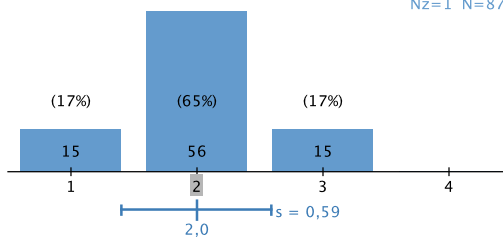
Abk.	Antwort	Anzahl
1	trifft völlig zu	27
2	trifft eher zu	51
3	trifft eher nicht zu	7
4	trifft gar nicht zu	0



die Relevanz von Informationen zu beurteilen.

Nz=1 N=87

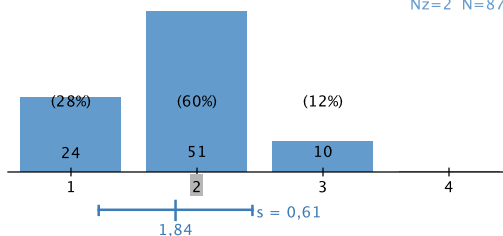
Abk.	Antwort	Anzahl
1	trifft völlig zu	15
2	trifft eher zu	56
3	trifft eher nicht zu	15
4	trifft gar nicht zu	0



Entscheidungen zu treffen.

Nz=2 N=87

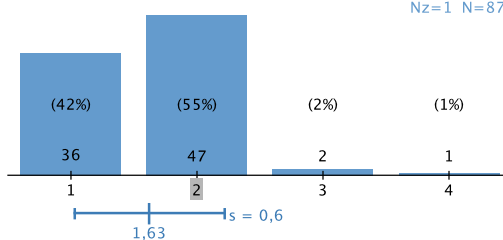
Abk.	Antwort	Anzahl
1	trifft völlig zu	24
2	trifft eher zu	51
3	trifft eher nicht zu	10
4	trifft gar nicht zu	0



Strategien zur Problemlösung zu entwickeln.

Nz=1 N=87

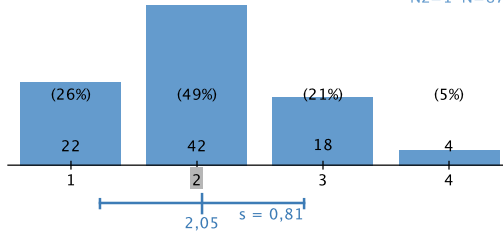
Abk.	Antwort	Anzahl
1	trifft völlig zu	36
2	trifft eher zu	47
3	trifft eher nicht zu	2
4	trifft gar nicht zu	1



zu planen und zu organisieren.

Nz=1 N=87

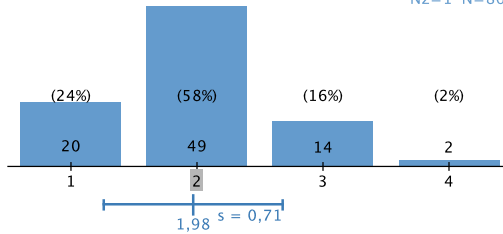
Abk.	Antwort	Anzahl
1	trifft völlig zu	22
2	trifft eher zu	42
3	trifft eher nicht zu	18
4	trifft gar nicht zu	4



mich mündlich adäquat auszudrücken.

Nz=1 N=86

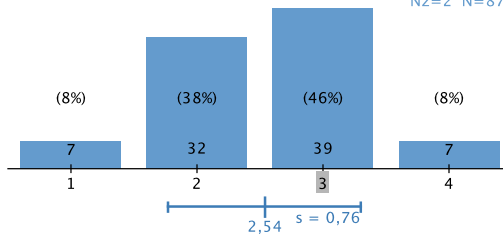
Abk.	Antwort	Anzahl
1	trifft völlig zu	20
2	trifft eher zu	49
3	trifft eher nicht zu	14
4	trifft gar nicht zu	2



mich schriftlich adäquat auszudrücken.

Nz=2 N=87

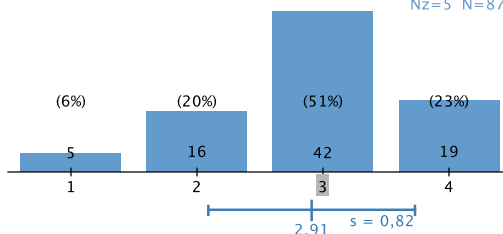
Abk.	Antwort	Anzahl
1	trifft völlig zu	7
2	trifft eher zu	32
3	trifft eher nicht zu	39
4	trifft gar nicht zu	7



auf Englisch zu kommunizieren.

Nz=5 N=87

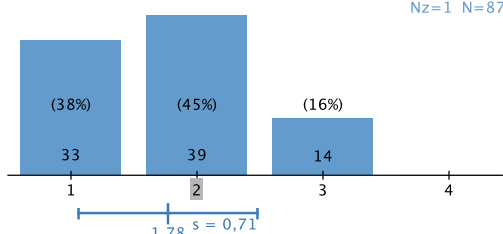
Abk.	Antwort	Anzahl
1	trifft völlig zu	5
2	trifft eher zu	16
3	trifft eher nicht zu	42
4	trifft gar nicht zu	19



über mich selbst zu reflektieren.

Nz=1 N=87

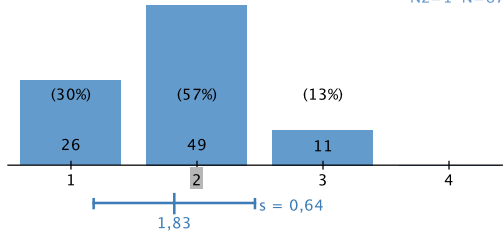
Abk.	Antwort	Anzahl
1	trifft völlig zu	33
2	trifft eher zu	39
3	trifft eher nicht zu	14
4	trifft gar nicht zu	0



mit empfangener Kritik umzugehen.

Nz=1 N=87

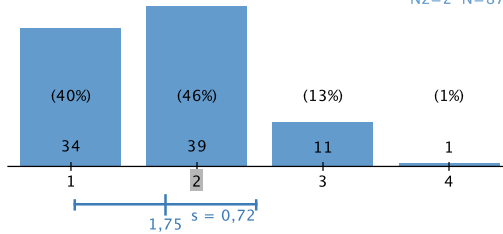
Abk.	Antwort	Anzahl
1	trifft völlig zu	26
2	trifft eher zu	49
3	trifft eher nicht zu	11
4	trifft gar nicht zu	0



konstruktiv Kritik zu üben.

Nz=2 N=87

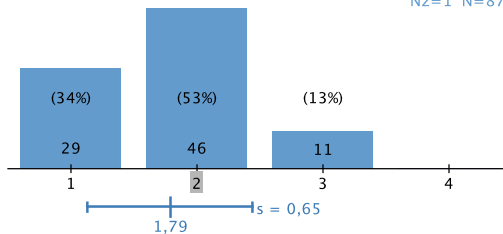
Abk.	Antwort	Anzahl
1	trifft völlig zu	34
2	trifft eher zu	39
3	trifft eher nicht zu	11
4	trifft gar nicht zu	1



im Team zusammen zu arbeiten.

Nz=1 N=87

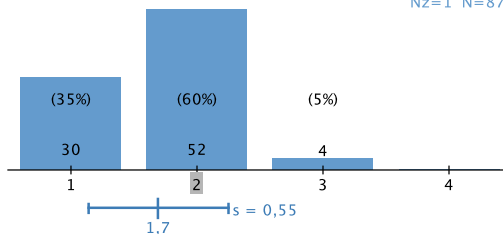
Abk.	Antwort	Anzahl
1	trifft völlig zu	29
2	trifft eher zu	46
3	trifft eher nicht zu	11
4	trifft gar nicht zu	0



theoretisches Wissen praktisch anzuwenden.

Nz=1 N=87

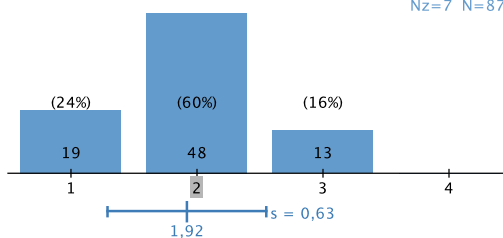
Abk.	Antwort	Anzahl
1	trifft völlig zu	30
2	trifft eher zu	52
3	trifft eher nicht zu	4
4	trifft gar nicht zu	0



mich neuen Situationen flexibel anzupassen.

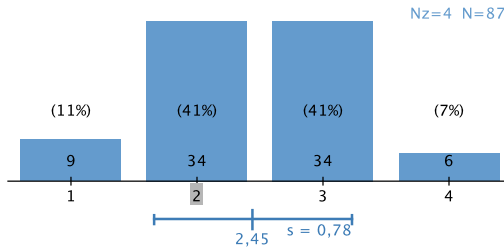
Nz=7 N=87

Abk.	Antwort	Anzahl
1	trifft völlig zu	19
2	trifft eher zu	48
3	trifft eher nicht zu	13
4	trifft gar nicht zu	0



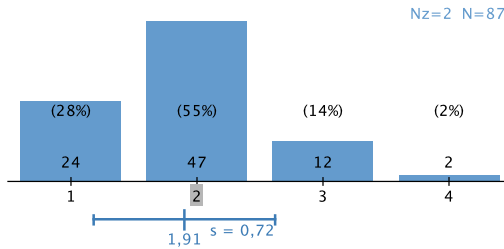
neue Ideen zu entwickeln.

Abk.	Antwort	Anzahl
1	trifft völlig zu	9
2	trifft eher zu	34
3	trifft eher nicht zu	34
4	trifft gar nicht zu	6

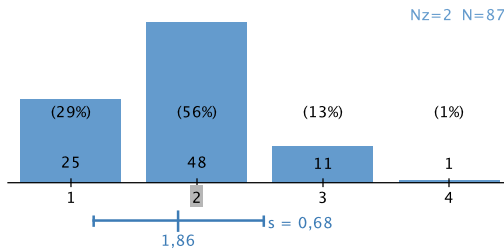


eigenständig zu arbeiten.

Abk.	Antwort	Anzahl
1	trifft völlig zu	24
2	trifft eher zu	47
3	trifft eher nicht zu	12
4	trifft gar nicht zu	2

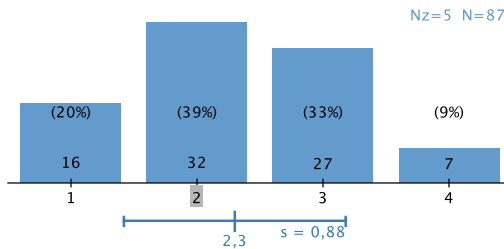

 mit den Inhalten meines Studienfaches/  
meiner Studienfächer sicher umzugehen.

Abk.	Antwort	Anzahl
1	trifft völlig zu	25
2	trifft eher zu	48
3	trifft eher nicht zu	11
4	trifft gar nicht zu	1

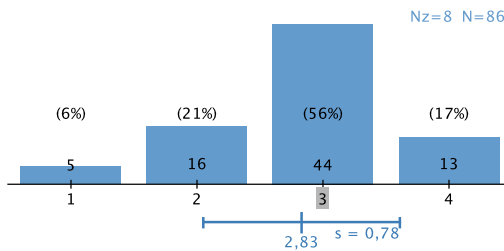


fächerübergreifend zu denken.

Abk.	Antwort	Anzahl
1	trifft völlig zu	16
2	trifft eher zu	32
3	trifft eher nicht zu	27
4	trifft gar nicht zu	7

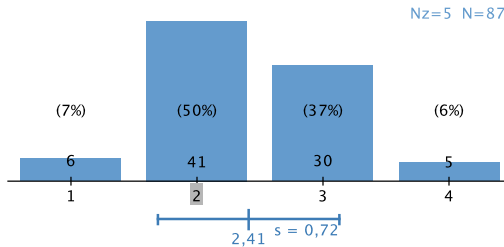

 in interkulturellen Zusammenhängen zu  
handeln.

Abk.	Antwort	Anzahl
1	trifft völlig zu	5
2	trifft eher zu	16
3	trifft eher nicht zu	44
4	trifft gar nicht zu	13



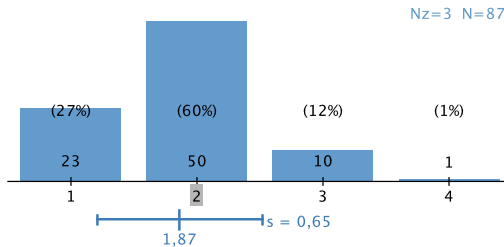
wissenschaftliche Studien durchzuführen.

Abk.	Antwort	Anzahl
1	trifft völlig zu	6
2	trifft eher zu	41
3	trifft eher nicht zu	30
4	trifft gar nicht zu	5



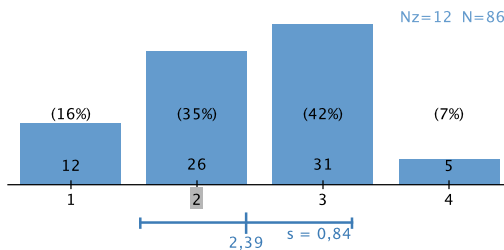
erarbeitete Ergebnisse zu präsentieren.

Abk.	Antwort	Anzahl
1	trifft völlig zu	23
2	trifft eher zu	50
3	trifft eher nicht zu	10
4	trifft gar nicht zu	1



mit Rückschlägen (im Arbeitsalltag) umzugehen.

Abk.	Antwort	Anzahl
1	trifft völlig zu	12
2	trifft eher zu	26
3	trifft eher nicht zu	31
4	trifft gar nicht zu	5

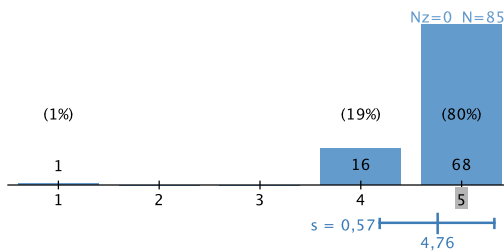


## 25. Studienaufwand in Ihrem Studiengang/Fach Humanmedizin

### 25.1 Wie schätzen Sie den zeitlichen Aufwand Ihres Studienfachs ein?

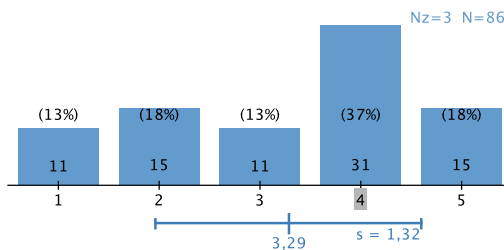
Während der Veranstaltungszeit ('im Semester')

Abk.	Antwort	Anzahl
1	sehr gering	1
2	eher gering	0
3	gleich-mäßig	0
4	eher hoch	16
5	sehr hoch	68



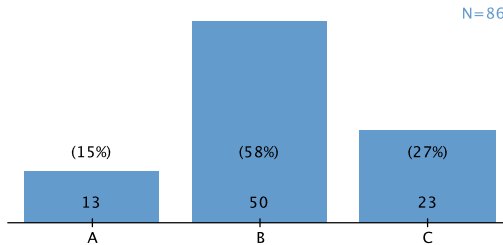
Während der veranstaltungsfreien Zeit ('Semesterferien')

Abk.	Antwort	Anzahl
1	sehr gering	11
2	eher gering	15
3	gleich-mäßig	11
4	eher hoch	31
5	sehr hoch	15



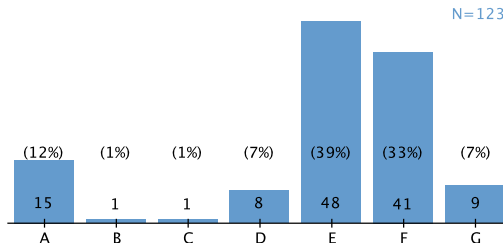
### 25.2 Welcher der folgenden Aussagen stimmen Sie zu?

Abk.	Antwort	Anzahl
A	Mein zeitlicher Aufwand ist über das gesamte Semester gleichmäßig verteilt.	13
B	Es gibt Phasen, die sehr arbeitsintensiv sind und mich zum Teil überfordern.	50
C	Es gibt Phasen, die sehr arbeitsintensiv sind, mich aber <u>nicht</u> überfordern.	23



### 25.3 Welche Angebote zur Entlastung wünschen Sie sich von der Universität? (Mehrfachnennung möglich)

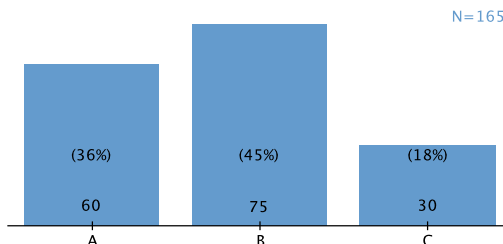
Abk.	Antwort	Anzahl
A	Keine zusätzlichen Angebote notwendig	15
B	Mehr Veranstaltungen in der Veranstaltungszeit	1
C	Mehr Veranstaltungen in der veranstaltungsfreien Zeit	1
D	Mehr inhaltlich zusammenhängende Veranstaltungsblöcke	8
E	Mehr Onlineangebote als Ersatz für Veranstaltungen	48
F	Mehr Onlineangebote zur Vor- und Nachbereitung von Veranstaltungen	41
G	Weiteres Angebot	9



## 26. Beratungs- und Informationsangebote in Ihrem Studiengang/Fach Humanmedizin

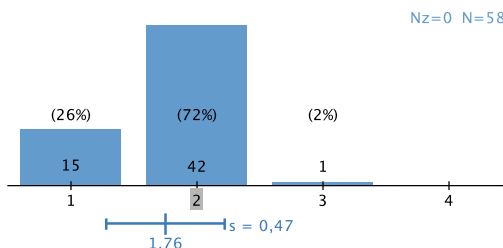
### 26.1 Welche fachspezifischen Beratungsangebote und Informations- bzw. Hilfsquellen nutzen Sie während Ihres Studiums? (Mehrfachnennung möglich)

Abk.	Antwort	Anzahl
A	Lehrende der Universität Oldenburg	60
B	Studierende/ Fachschaften	75
C	Homepage des Instituts/ Departments	30



### 26.1 Wie hilfreich sind Lehrende der Universität Oldenburg für Sie?

Abk.	Antwort	Anzahl
1	sehr hilfreich	15
2	eher hilfreich	42
3	eher nicht hilfreich	1
4	gar nicht hilfreich	0

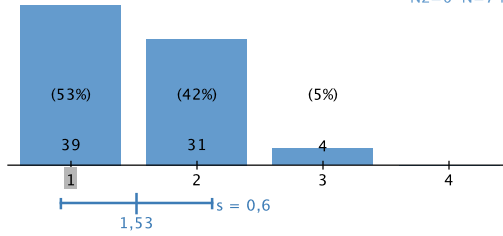




### 26.1 Wie hilfreich sind Studierende/ Fachschaften für Sie?

Nz=0 N=74

Abk.	Antwort	Anzahl
1	sehr hilfreich	39
2	eher hilfreich	31
3	eher nicht hilfreich	4
4	gar nicht hilfreich	0



### 26.1 Wie hilfreich ist die Homepage des Instituts/ Departments für Sie?

Nz=0 N=30

Abk.	Antwort	Anzahl
1	sehr hilfreich	2
2	eher hilfreich	19
3	eher nicht hilfreich	9
4	gar nicht hilfreich	0

