

Gesamtauswertung der Studierendenbefragung WiSe 2021/22

Abgegebene Fragebögen: 2225
Rücklaufquote: 18,5 %

Inhalt:

Allgemeiner Teil (S. 2 - S. 22)
Fachspezifischer Teil (S. 23 - S. 26)

Erläuterungen zur Visualisierung

1. Im oberen Teil des Bildes befindet sich ein Histogramm der absoluten Häufigkeiten. Hierbei ist die Höhe des Balkens proportional zur Anzahl der Nennungen.
2. Oben rechts ist sowohl die Gesamtzahl der Nennungen (N) als auch die Anzahl der Verweigerungsantworten (Nz) angegeben.
3. Unter dem Histogramm sind die möglichen Antworten abgetragen.
4. Im unteren Bildteil werden der Mittelwert und die Standardabweichung angegeben. Die Medianantwort ist grau hinterlegt.

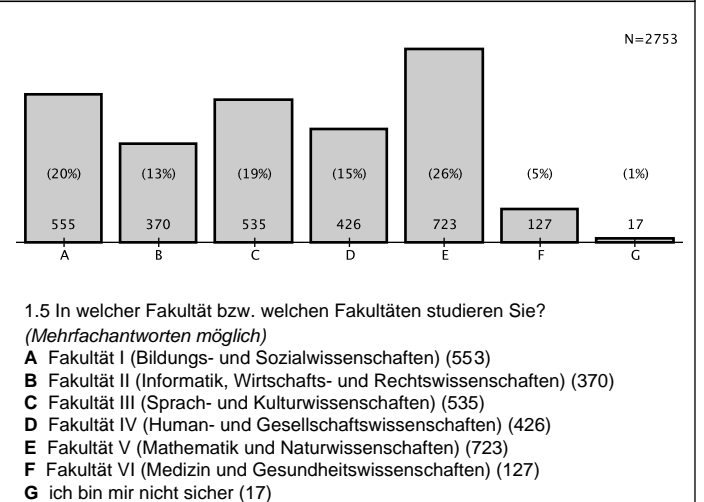
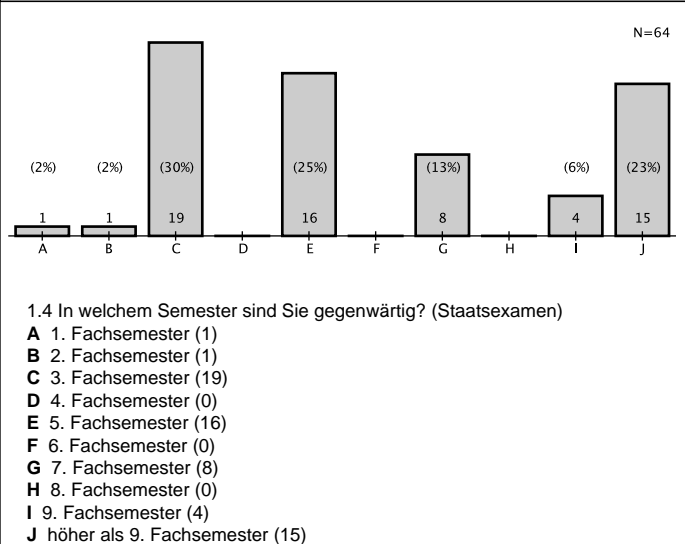
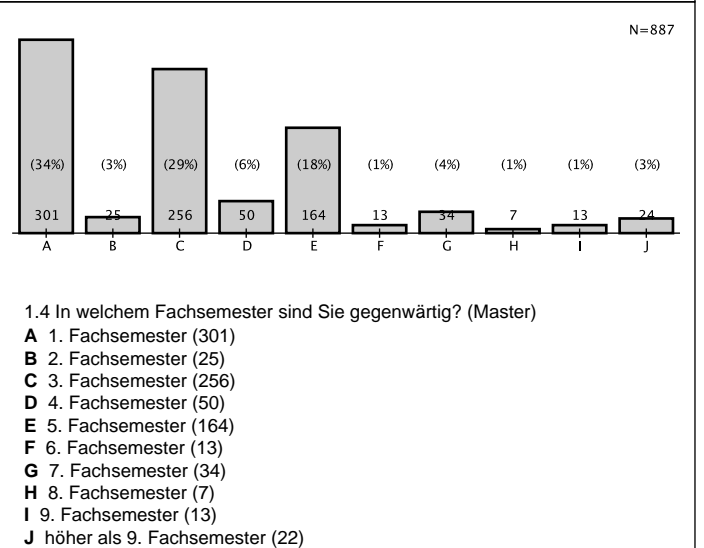
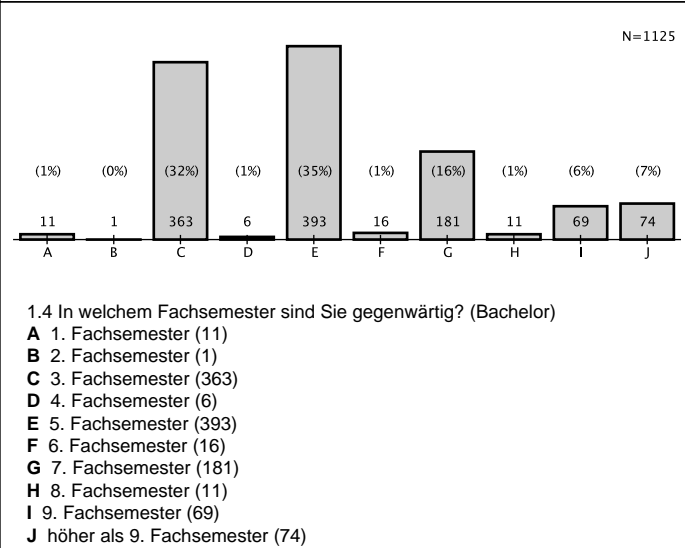
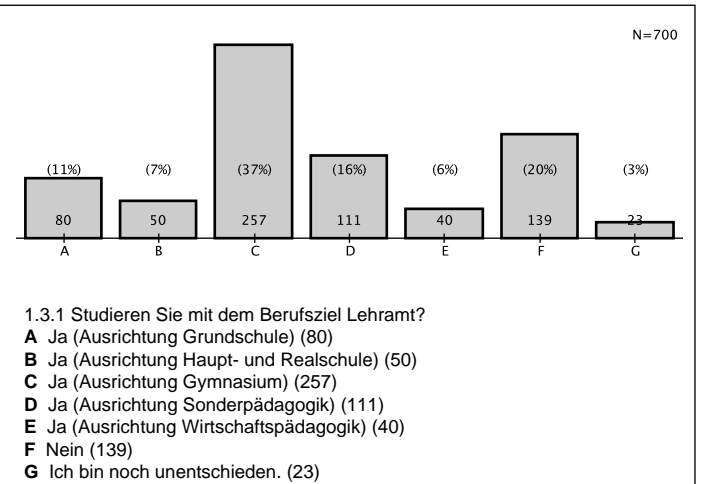
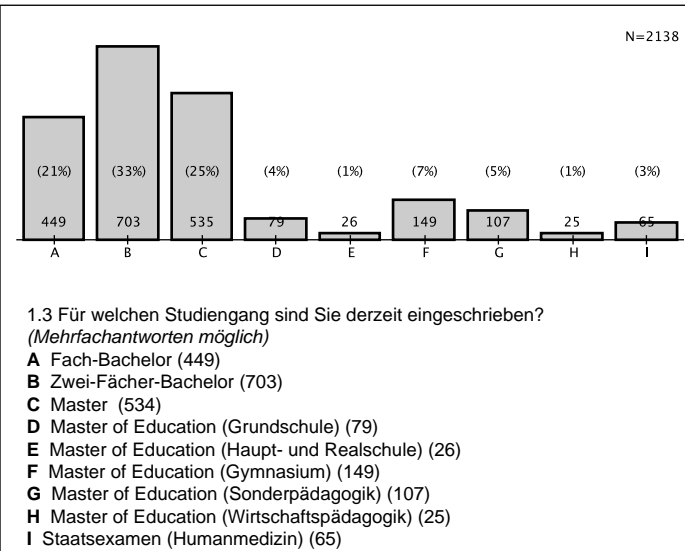
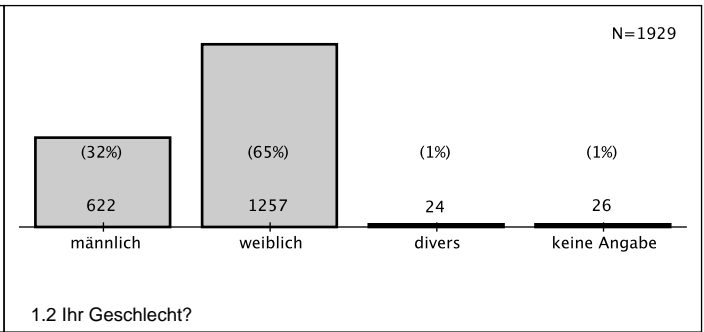
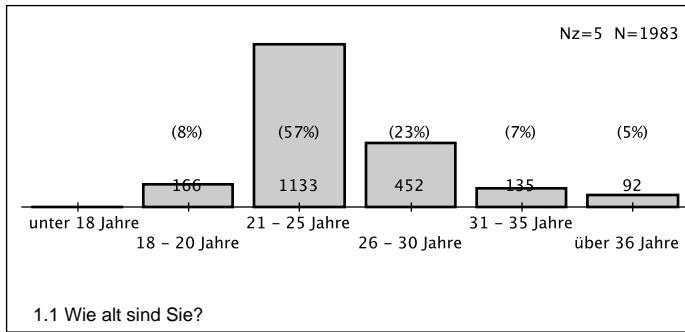
In die Auswertung gehen alle abgegebenen Fragebögen ein.

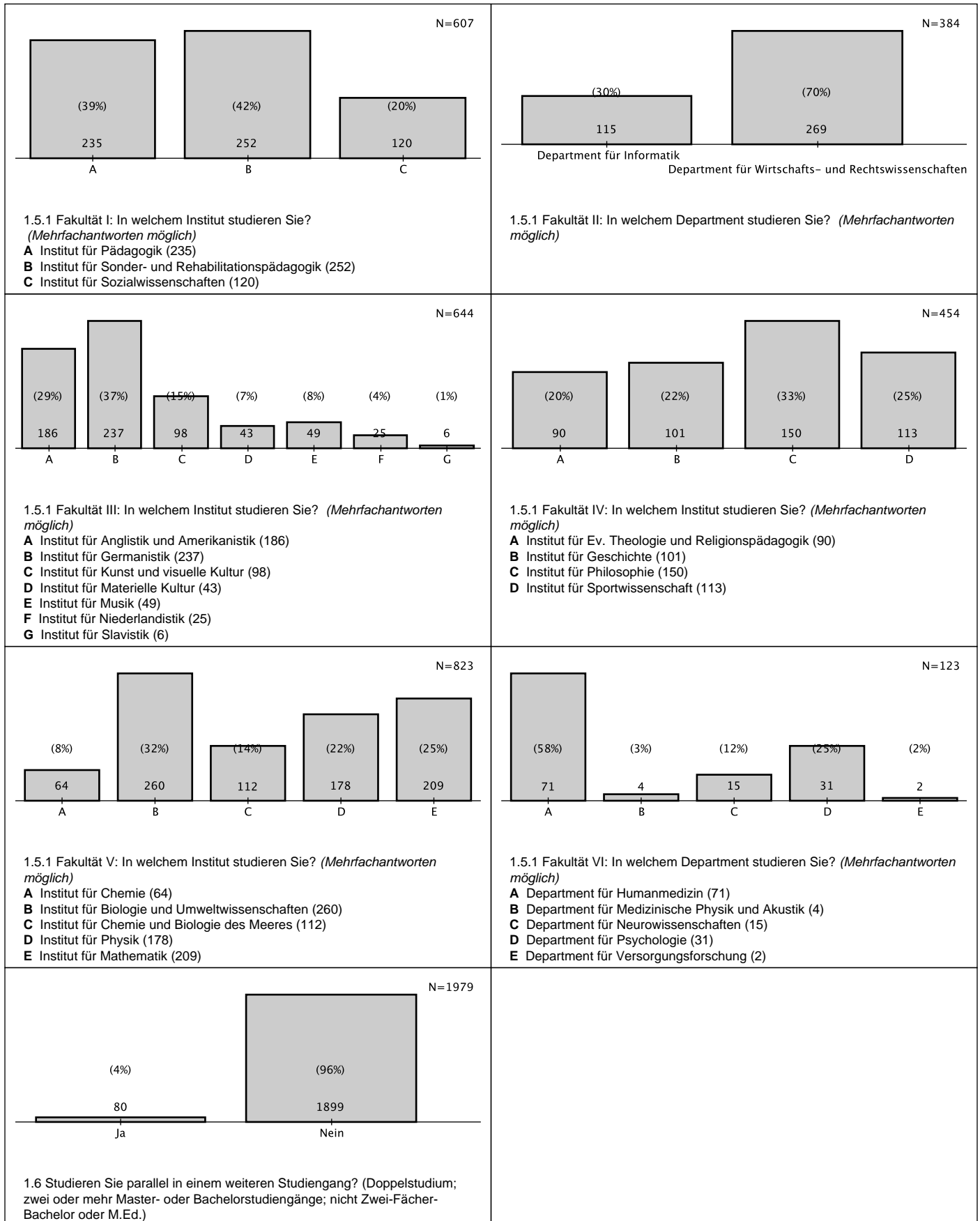
Freie Antworten bei Auswahlfragen und Freitextantworten werden gesondert ausgewertet.

Legende: k.A. = keine Angabe

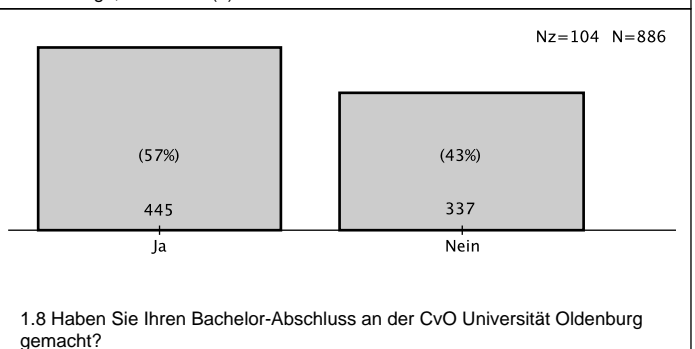
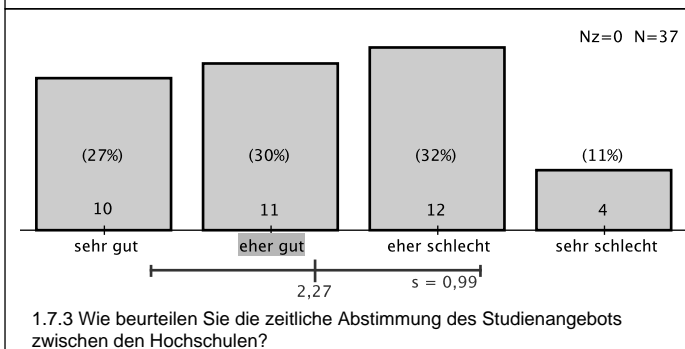
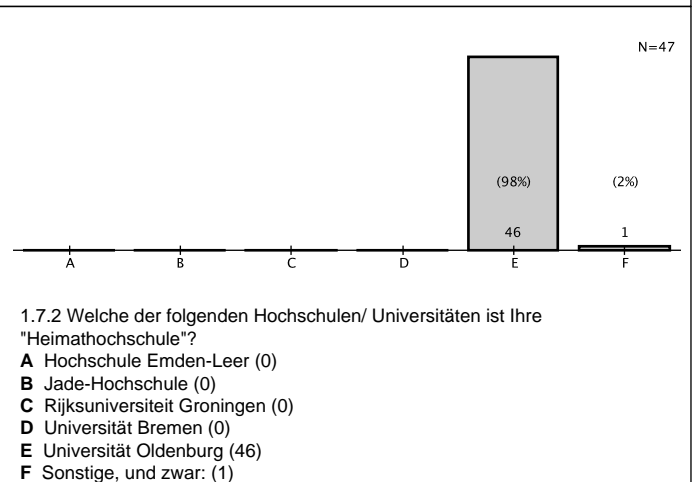
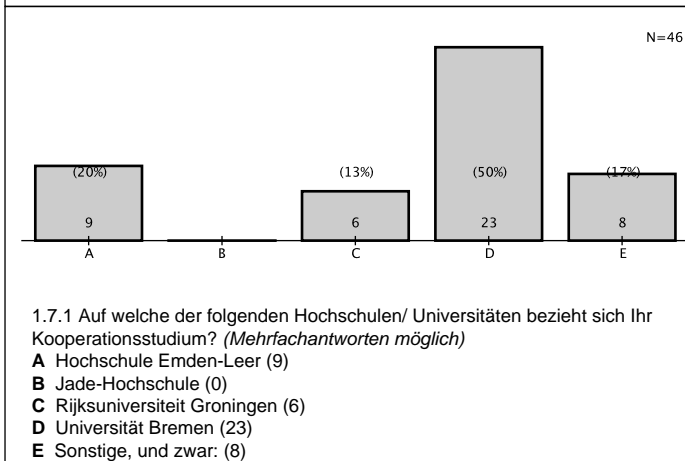
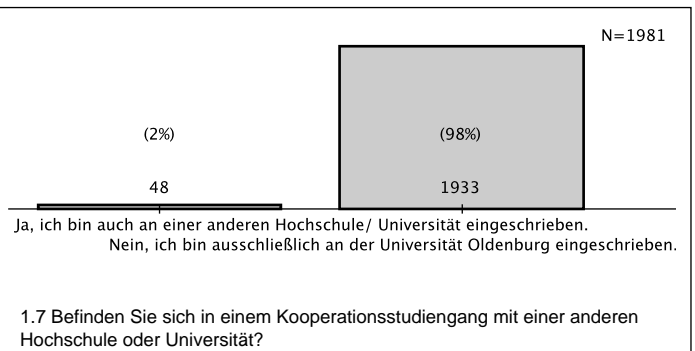
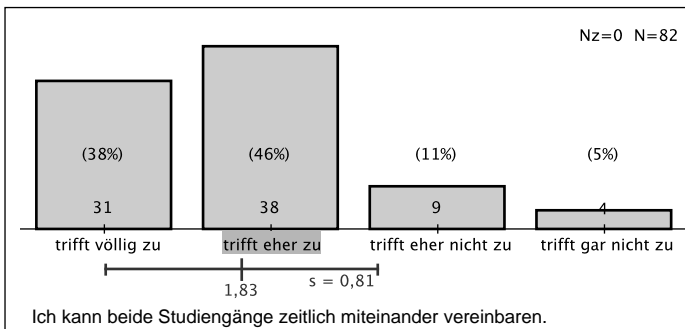
Allgemeiner Teil

1. Allgemeine Angaben



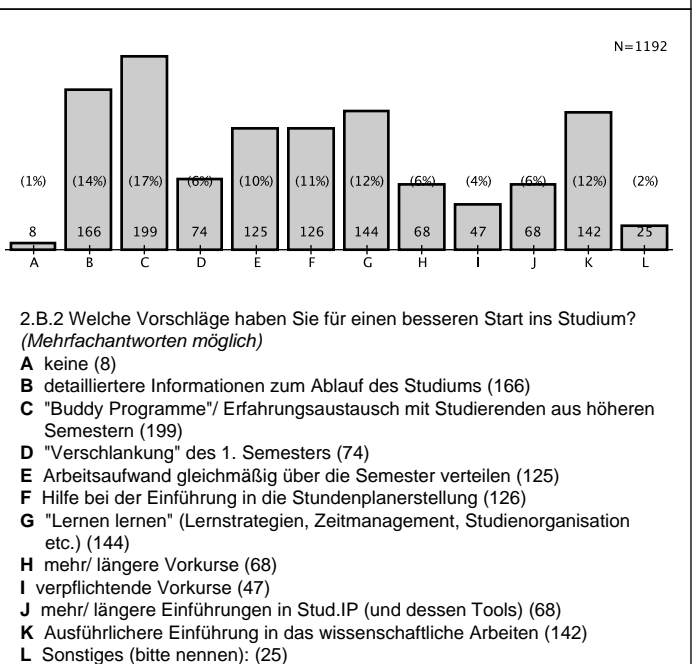
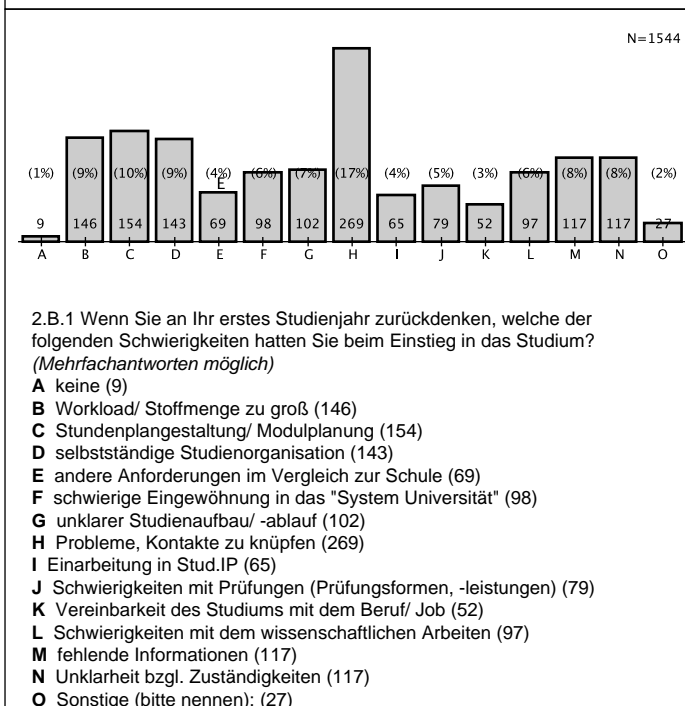


1.6.1 Wie beurteilen Sie folgenden Aspekt?



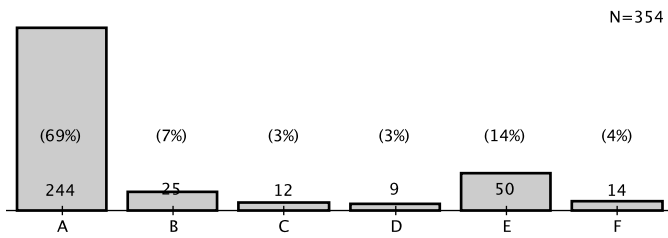
2. Studienbeginn Bachelor

Nun möchten wir Sie zu Ihrem ersten Studienjahr befragen.



2. Studienbeginn Master

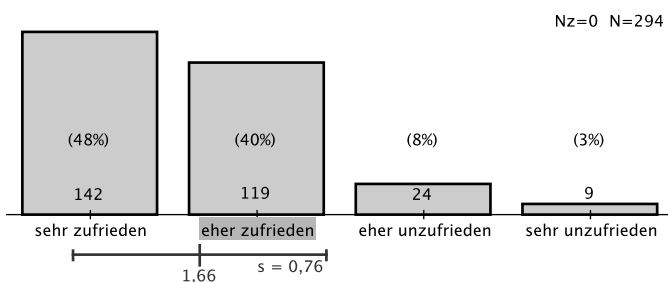
Nun möchten wir Sie zu Ihrem Studieneinstieg ins Master-Studium befragen.



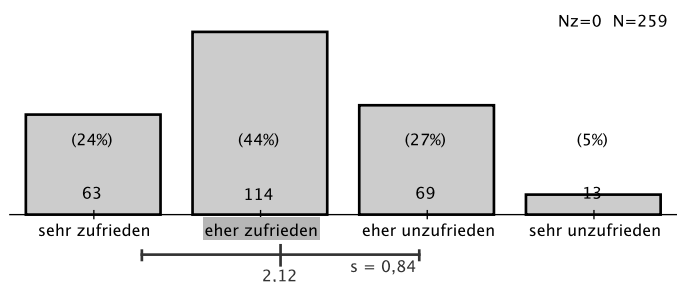
2.M.1 Was haben Sie unmittelbar vor Beginn Ihres Masterstudiums gemacht?
(Mehrfachnennung möglich)

- A** Bachelorabschluss oder gleichwertiger Abschluss (244)
- B** Praktikum (25)
- C** Berufliche Qualifikation (12)
- D** Auslandsaufenthalt (9)
- E** Berufstätigkeit (50)
- F** Anderes: (14)

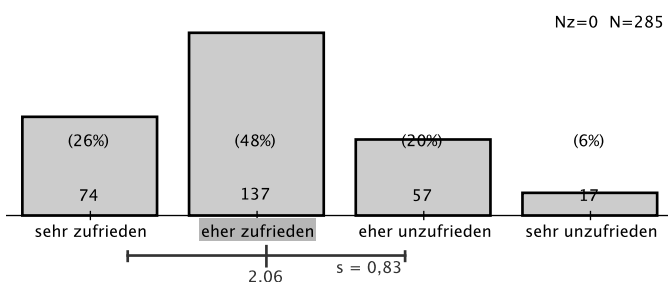
2.M.2 Wie zufrieden sind Sie mit Ihrem Start ins Master-Studium im Hinblick auf...



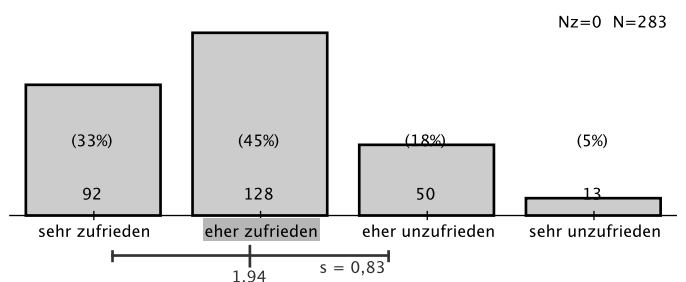
... das Bewerbungs- und Einschreibeverfahren insgesamt?



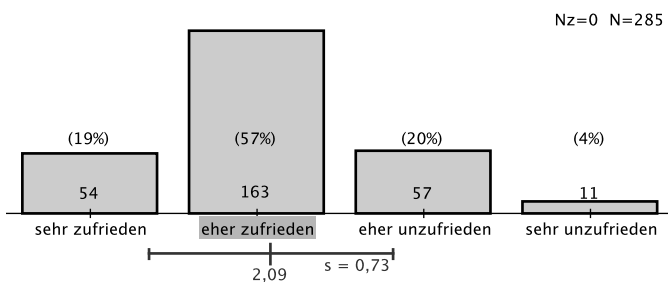
... die Gestaltung der Informationsveranstaltungen zu Beginn des Master-Studiums?



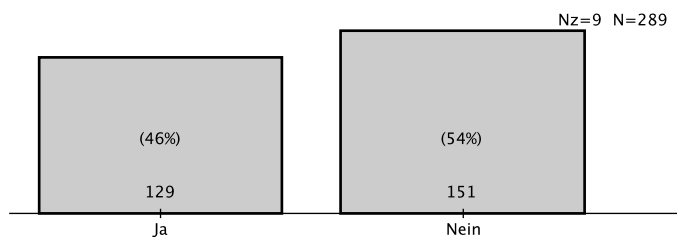
... die bereitgestellten Informationen zum Studienverlauf in Ihrem Studiengang?



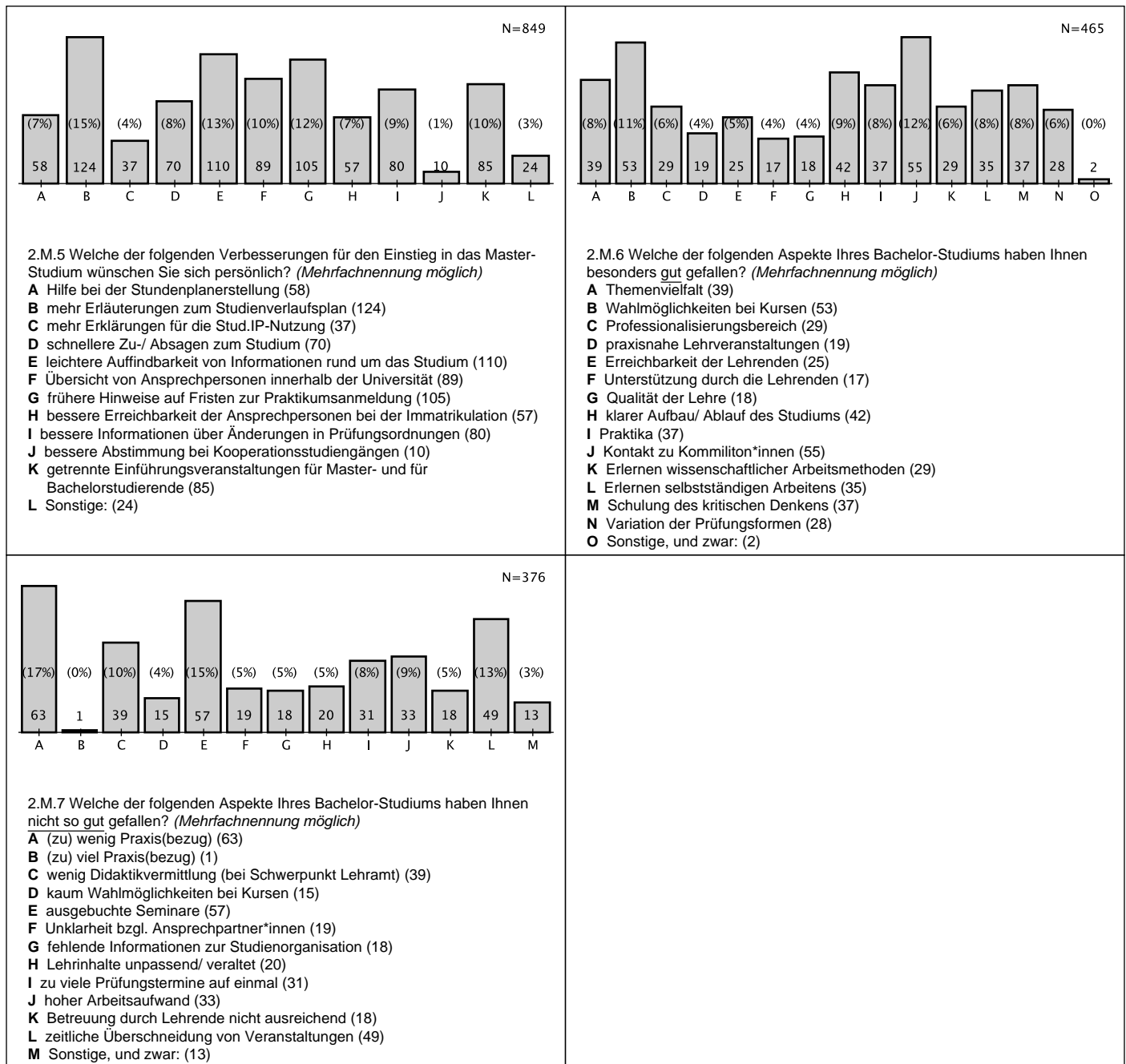
... die Auffindbarkeit der Studien- und Prüfungsordnung Ihres Studiengangs?



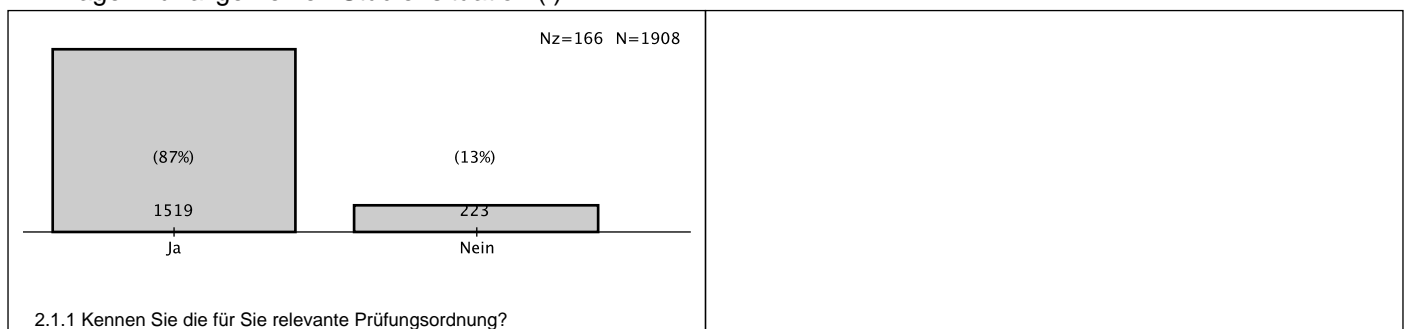
Wie zufrieden sind Sie insgesamt mit Ihrem Start in das Master-Studium?

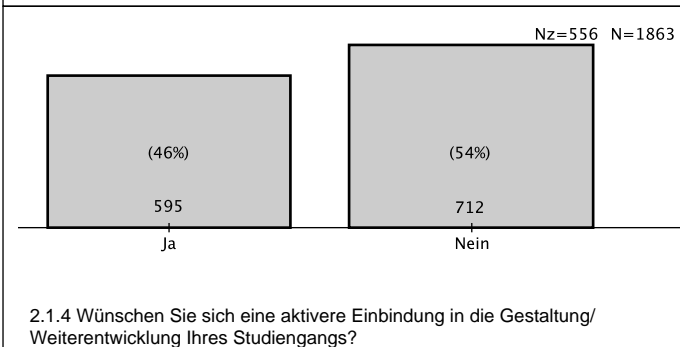
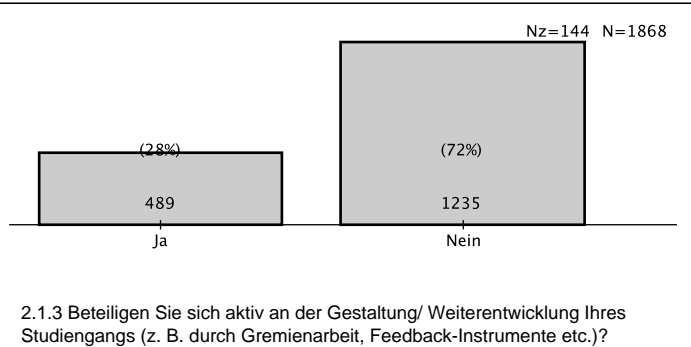
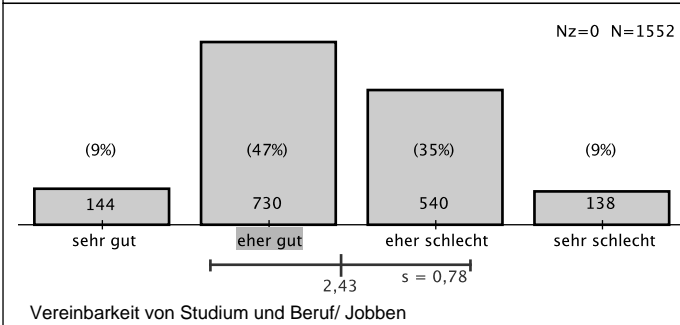
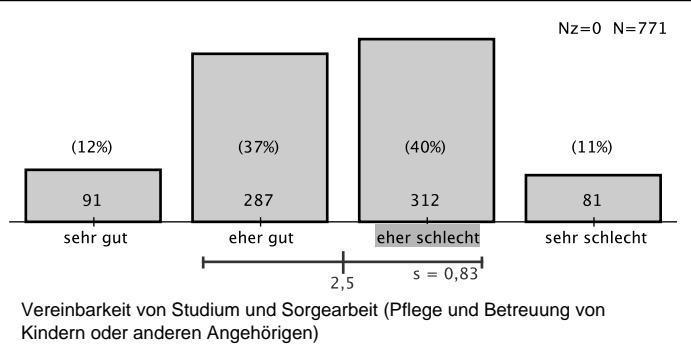
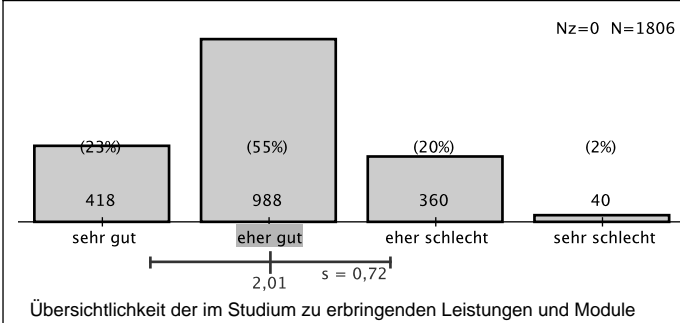
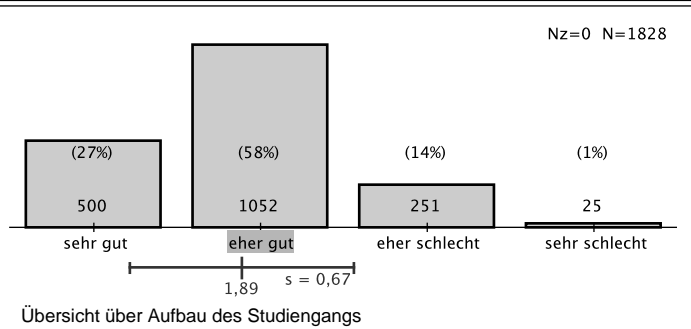
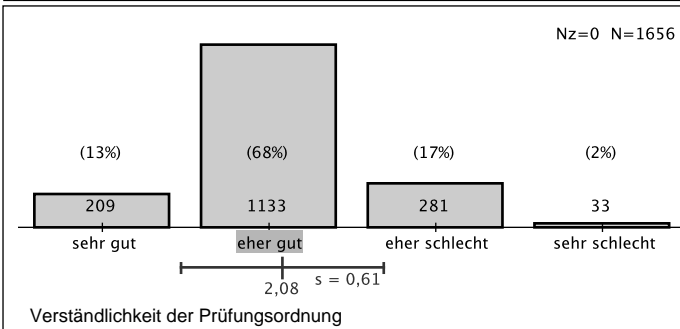


2.M.3 Haben Sie an den Orientierungstagen teilgenommen?



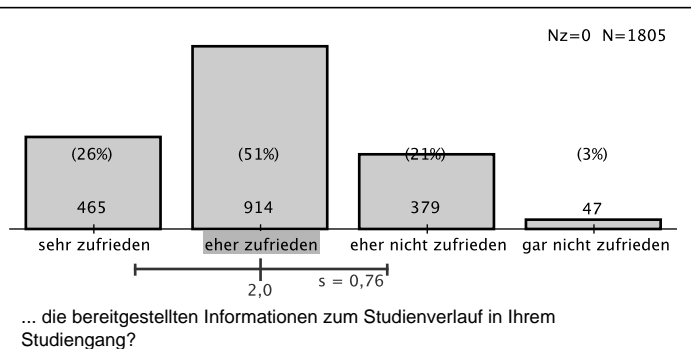
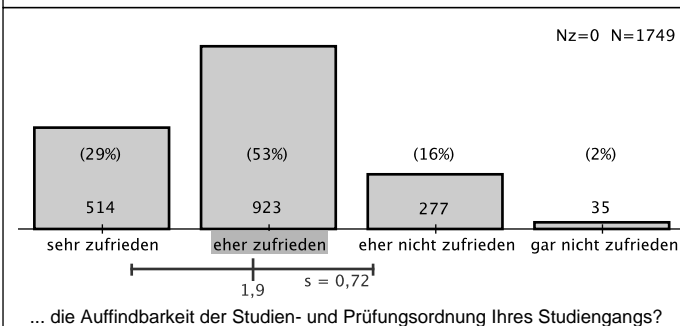
2.1 Fragen zur allgemeinen Studiensituation (I)

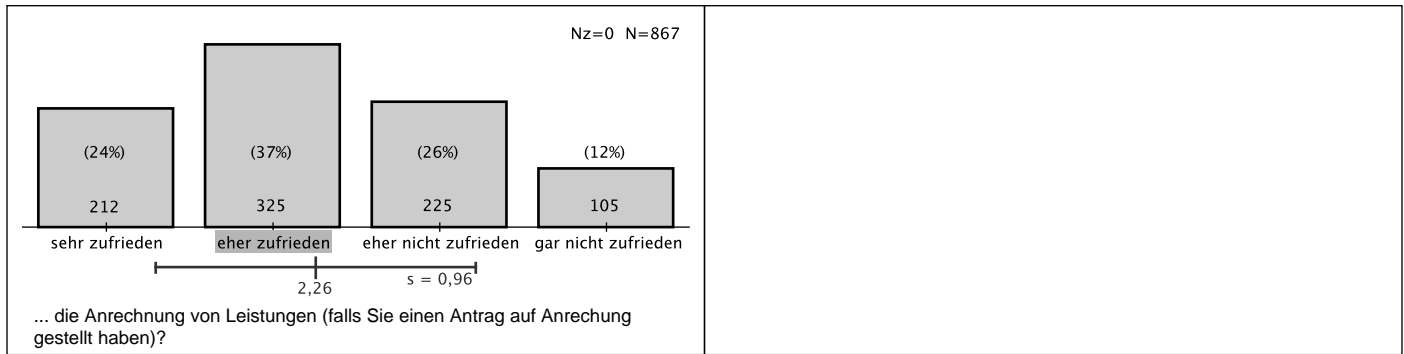


2.1.2 Wie beurteilen Sie die folgenden allgemeinen Aspekte Ihres Studiengangs?

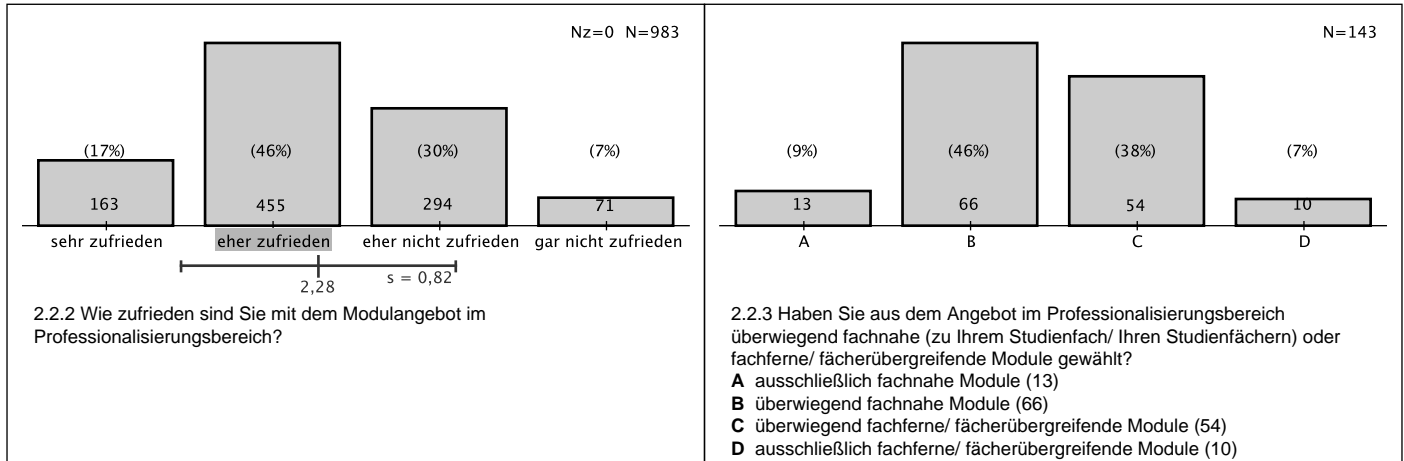
2.2 Fragen zur allgemeinen Studiensituation (II)

2.2.1 Wie zufrieden sind Sie mit Ihrem Studium im Hinblick auf...

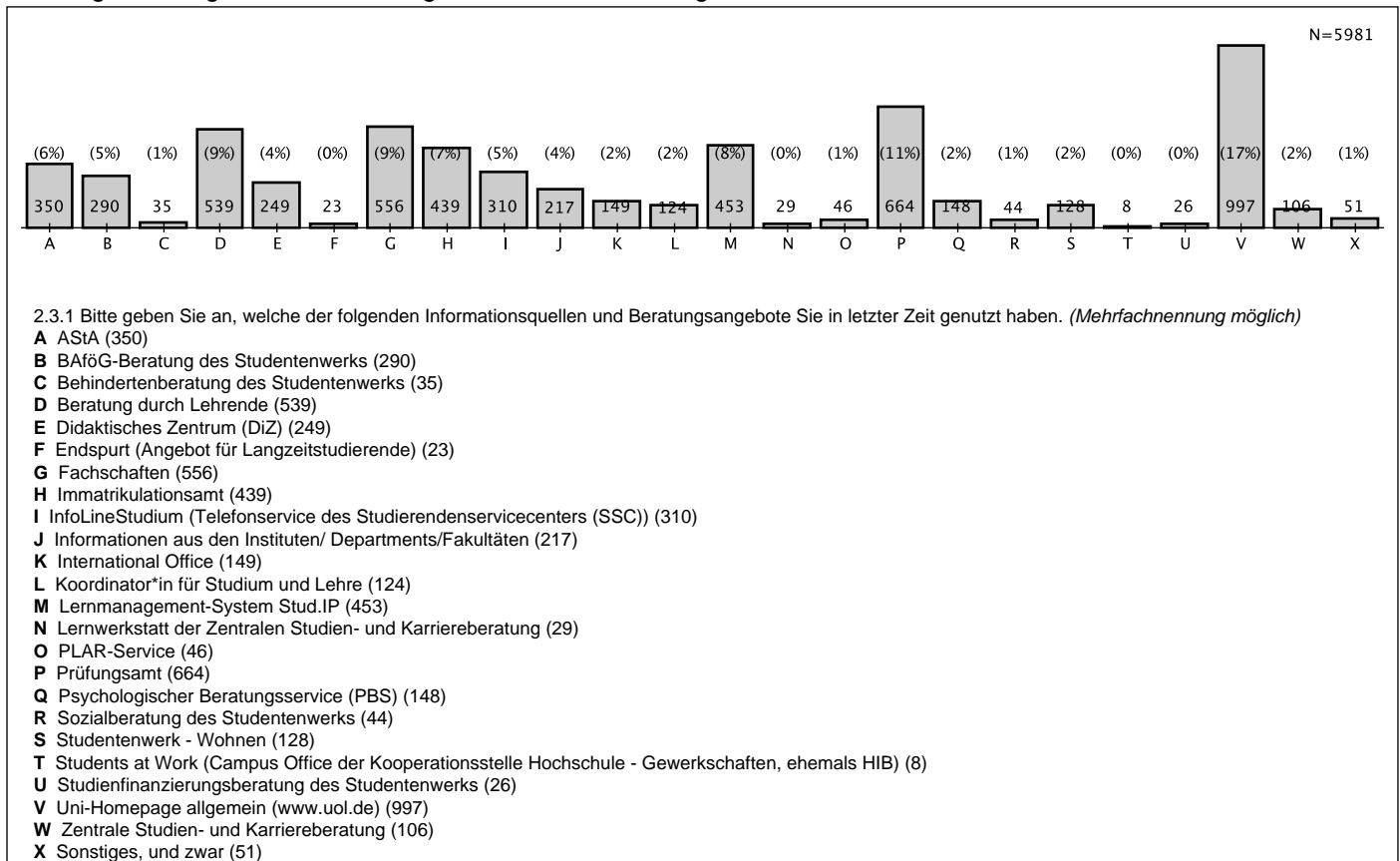




2.2.2 Fragen zum Professionalisierungsbereich

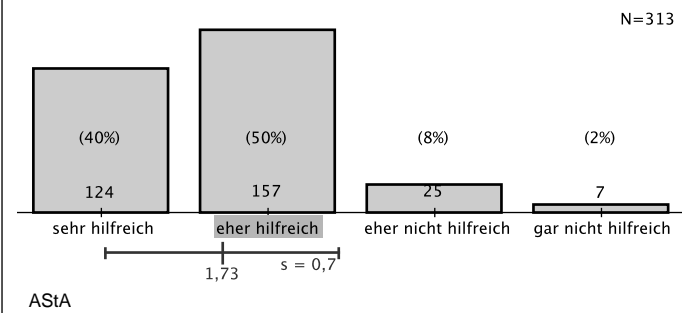


2.3 Fragen zu allgemeinen Beratungs- und Informationsangeboten



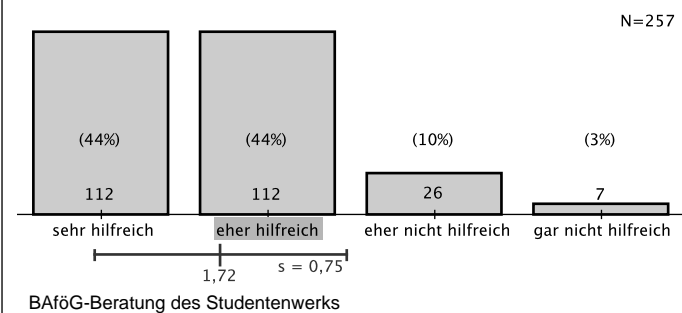
2.3.2 Wie hilfreich war für Sie folgendes Angebot?

Vermeiden Sie in Ihren Antworten bitte Anmerkungen, die Rückschlüsse auf Sie oder eine andere Person ermöglichen!



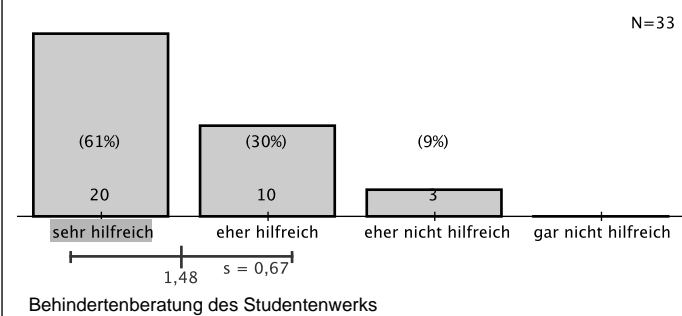
2.3.2 Wie hilfreich war für Sie folgendes Angebot?

Vermeiden Sie in Ihren Antworten bitte Anmerkungen, die Rückschlüsse auf Sie oder eine andere Person ermöglichen!



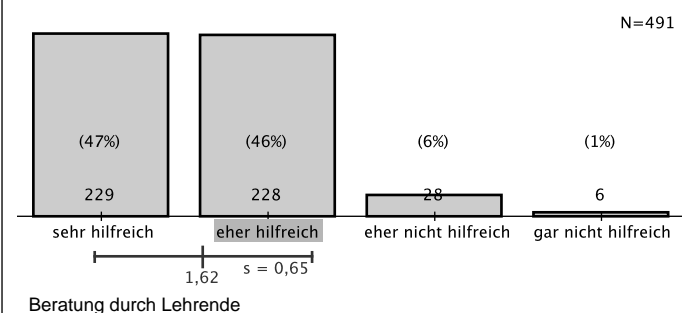
2.3.2 Wie hilfreich war für Sie folgendes Angebot?

Vermeiden Sie in Ihren Antworten bitte Anmerkungen, die Rückschlüsse auf Sie oder eine andere Person ermöglichen!



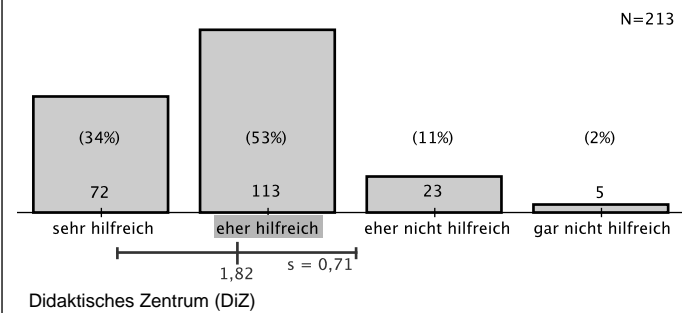
2.3.2 Wie hilfreich war für Sie folgendes Angebot?

Vermeiden Sie in Ihren Antworten bitte Anmerkungen, die Rückschlüsse auf Sie oder eine andere Person ermöglichen!



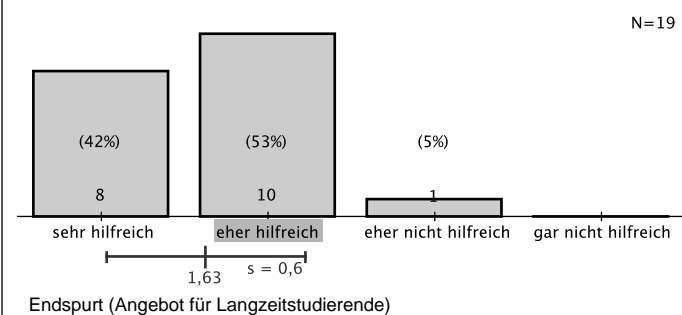
2.3.2 Wie hilfreich war für Sie folgendes Angebot?

Vermeiden Sie in Ihren Antworten bitte Anmerkungen, die Rückschlüsse auf Sie oder eine andere Person ermöglichen!



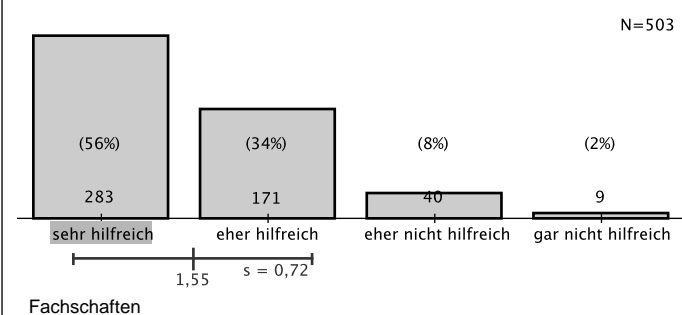
2.3.2 Wie hilfreich war für Sie folgendes Angebot?

Vermeiden Sie in Ihren Antworten bitte Anmerkungen, die Rückschlüsse auf Sie oder eine andere Person ermöglichen!



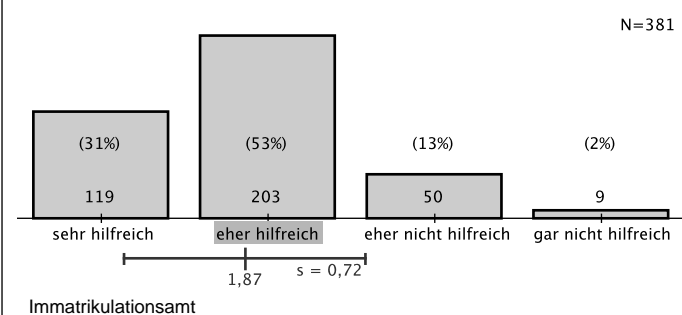
2.3.2 Wie hilfreich war für Sie folgendes Angebot?

Vermeiden Sie in Ihren Antworten bitte Anmerkungen, die Rückschlüsse auf Sie oder eine andere Person ermöglichen!



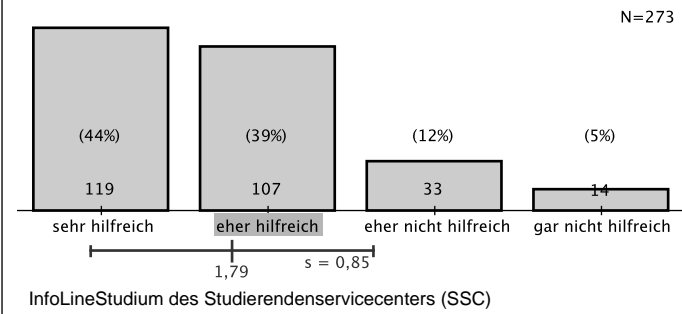
2.3.2 Wie hilfreich war für Sie folgendes Angebot?

Vermeiden Sie in Ihren Antworten bitte Anmerkungen, die Rückschlüsse auf Sie oder eine andere Person ermöglichen!



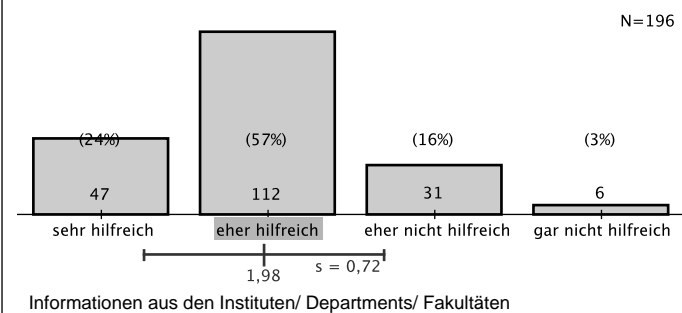
2.3.2 Wie hilfreich war für Sie folgendes Angebot?

Vermeiden Sie in Ihren Antworten bitte Anmerkungen, die Rückschlüsse auf Sie oder eine andere Person ermöglichen!



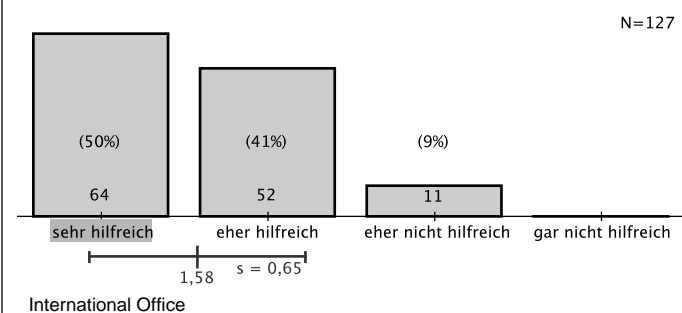
2.3.2 Wie hilfreich war für Sie folgendes Angebot?

Vermeiden Sie in Ihren Antworten bitte Anmerkungen, die Rückschlüsse auf Sie oder eine andere Person ermöglichen!



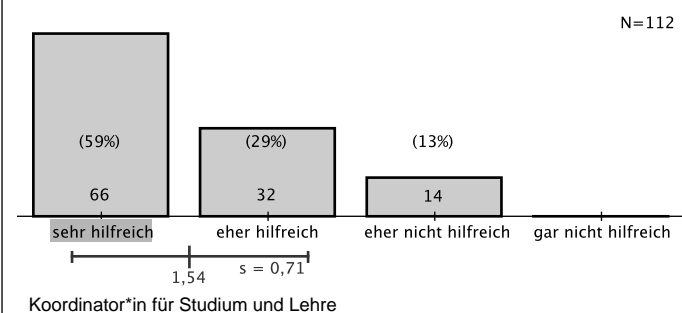
2.3.2 Wie hilfreich war für Sie folgendes Angebot?

Vermeiden Sie in Ihren Antworten bitte Anmerkungen, die Rückschlüsse auf Sie oder eine andere Person ermöglichen!



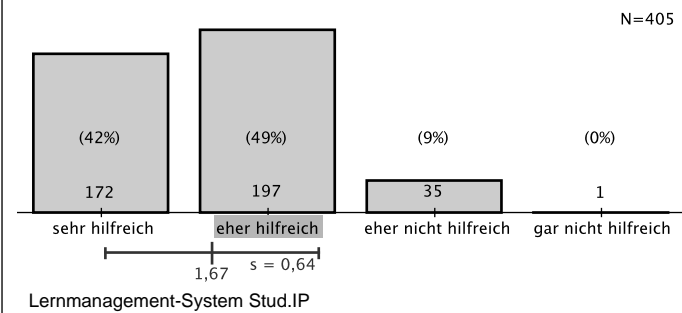
2.3.2 Wie hilfreich war für Sie folgendes Angebot?

Vermeiden Sie in Ihren Antworten bitte Anmerkungen, die Rückschlüsse auf Sie oder eine andere Person ermöglichen!



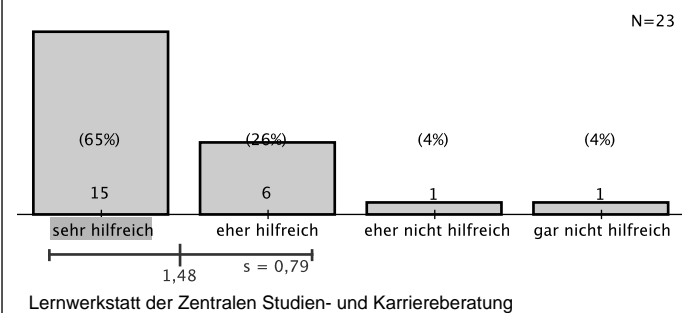
2.3.2 Wie hilfreich war für Sie folgendes Angebot?

Vermeiden Sie in Ihren Antworten bitte Anmerkungen, die Rückschlüsse auf Sie oder eine andere Person ermöglichen!



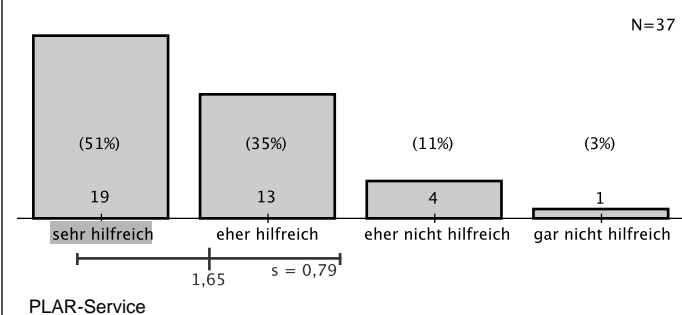
2.3.2 Wie hilfreich war für Sie folgendes Angebot?

Vermeiden Sie in Ihren Antworten bitte Anmerkungen, die Rückschlüsse auf Sie oder eine andere Person ermöglichen!



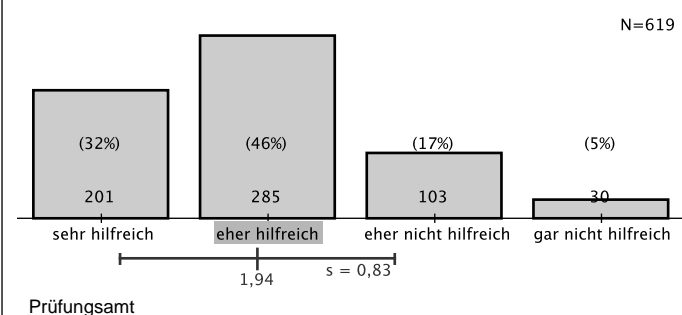
2.3.2 Wie hilfreich war für Sie folgendes Angebot?

Vermeiden Sie in Ihren Antworten bitte Anmerkungen, die Rückschlüsse auf Sie oder eine andere Person ermöglichen!



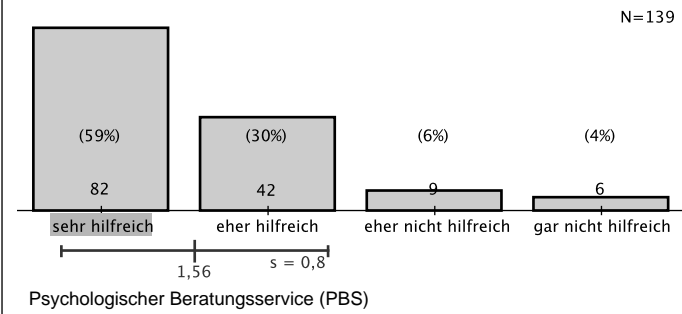
2.3.2 Wie hilfreich war für Sie folgendes Angebot?

Vermeiden Sie in Ihren Antworten bitte Anmerkungen, die Rückschlüsse auf Sie oder eine andere Person ermöglichen!



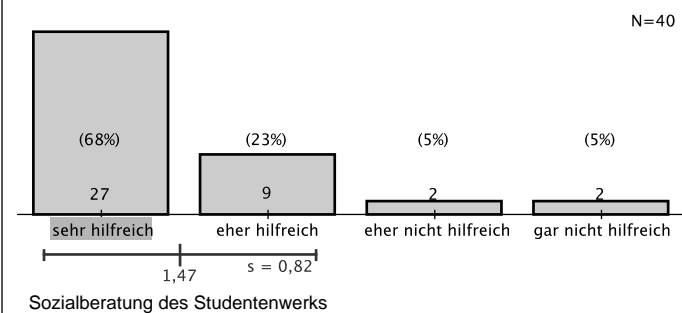
2.3.2 Wie hilfreich war für Sie folgendes Angebot?

Vermeiden Sie in Ihren Antworten bitte Anmerkungen, die Rückschlüsse auf Sie oder eine andere Person ermöglichen!



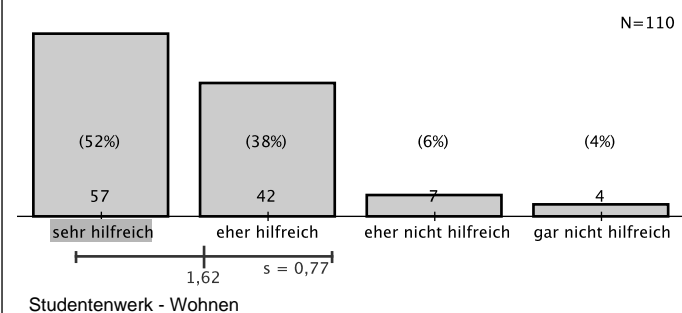
2.3.2 Wie hilfreich war für Sie folgendes Angebot?

Vermeiden Sie in Ihren Antworten bitte Anmerkungen, die Rückschlüsse auf Sie oder eine andere Person ermöglichen!



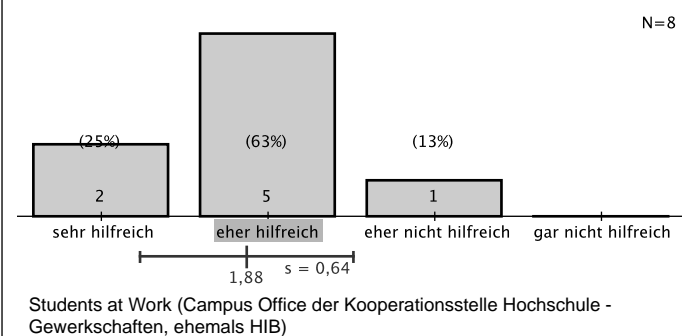
2.3.2 Wie hilfreich war für Sie folgendes Angebot?

Vermeiden Sie in Ihren Antworten bitte Anmerkungen, die Rückschlüsse auf Sie oder eine andere Person ermöglichen!



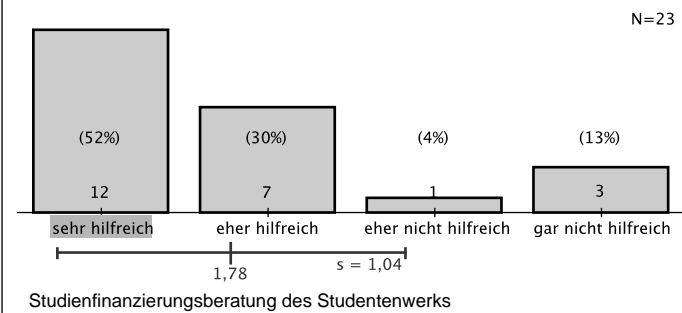
2.3.2 Wie hilfreich war für Sie folgendes Angebot?

Vermeiden Sie in Ihren Antworten bitte Anmerkungen, die Rückschlüsse auf Sie oder eine andere Person ermöglichen!



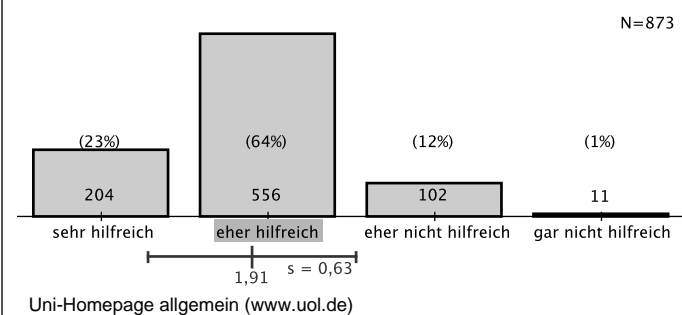
2.3.2 Wie hilfreich war für Sie folgendes Angebot?

Vermeiden Sie in Ihren Antworten bitte Anmerkungen, die Rückschlüsse auf Sie oder eine andere Person ermöglichen!



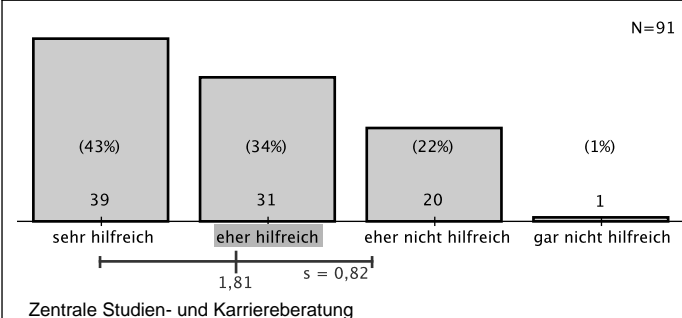
2.3.2 Wie hilfreich war für Sie folgendes Angebot?

Vermeiden Sie in Ihren Antworten bitte Anmerkungen, die Rückschlüsse auf Sie oder eine andere Person ermöglichen!



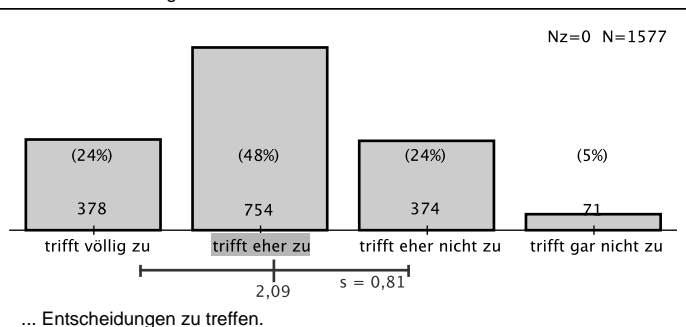
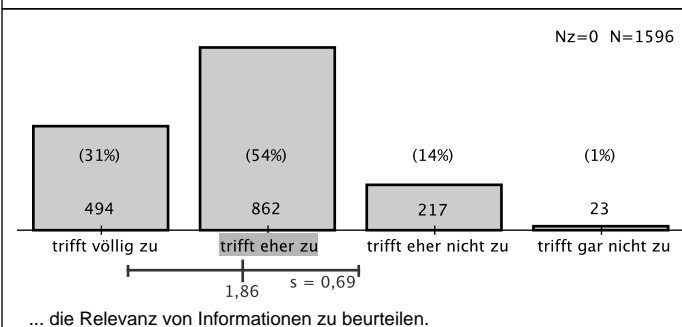
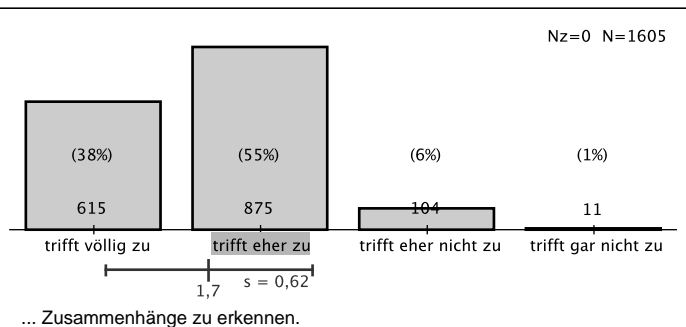
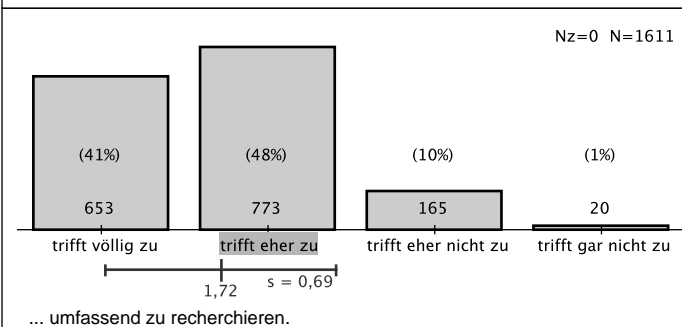
2.3.2 Wie hilfreich war für Sie folgendes Angebot?

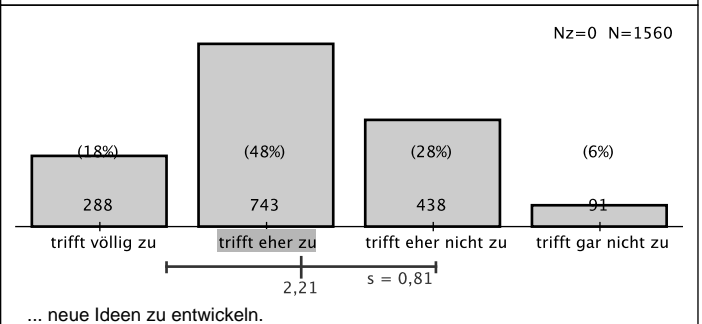
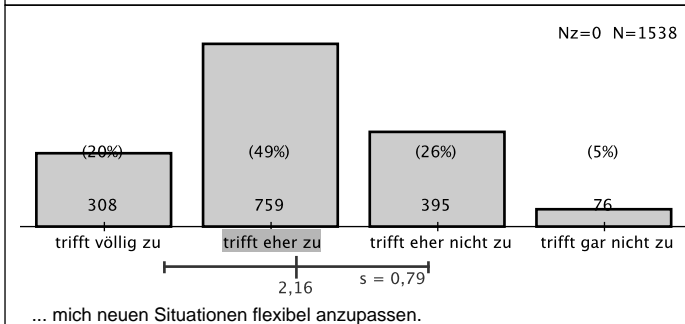
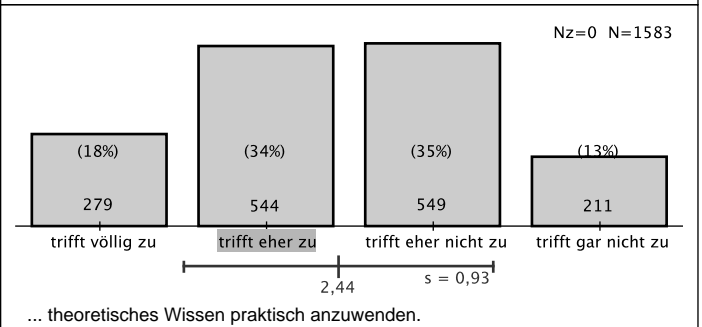
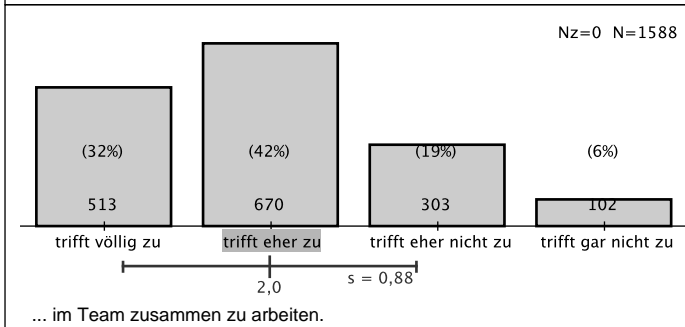
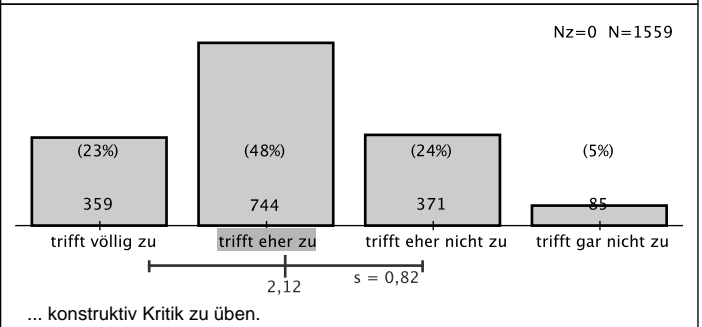
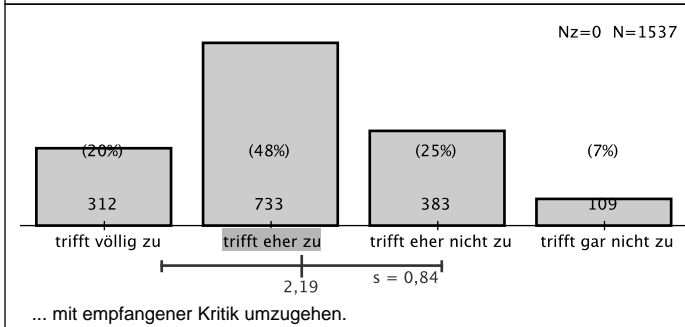
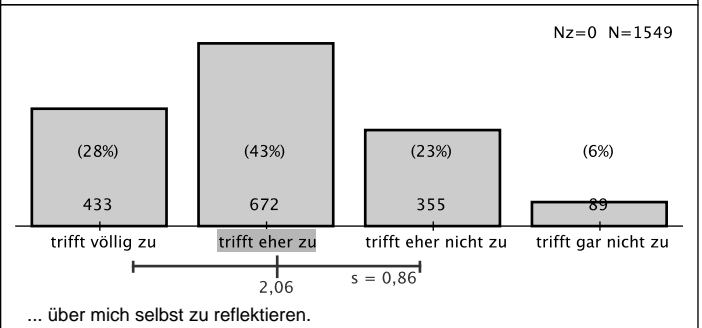
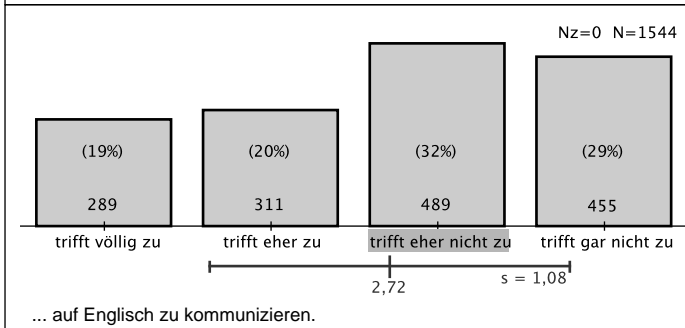
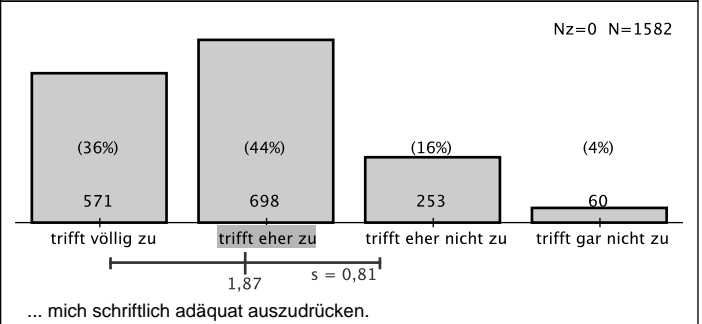
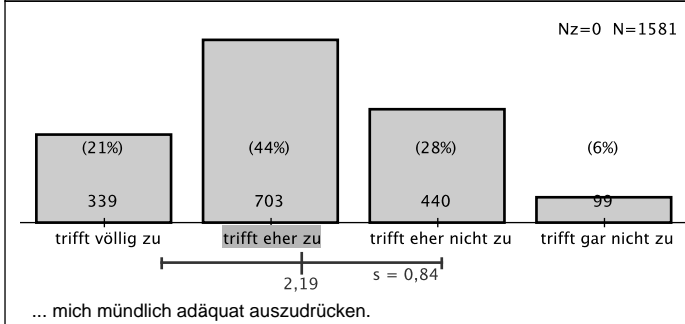
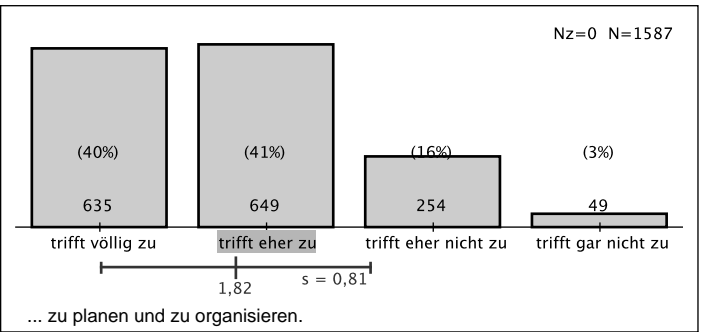
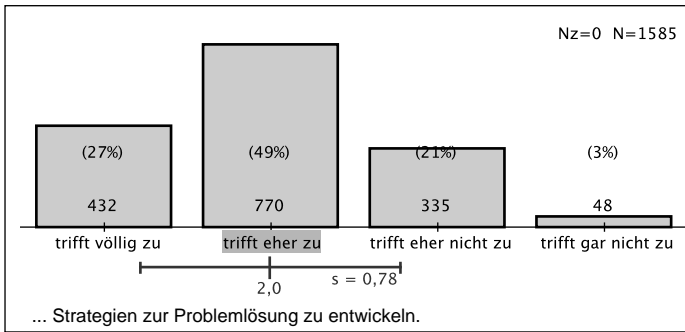
Vermeiden Sie in Ihren Antworten bitte Anmerkungen, die Rückschlüsse auf Sie oder eine andere Person ermöglichen!

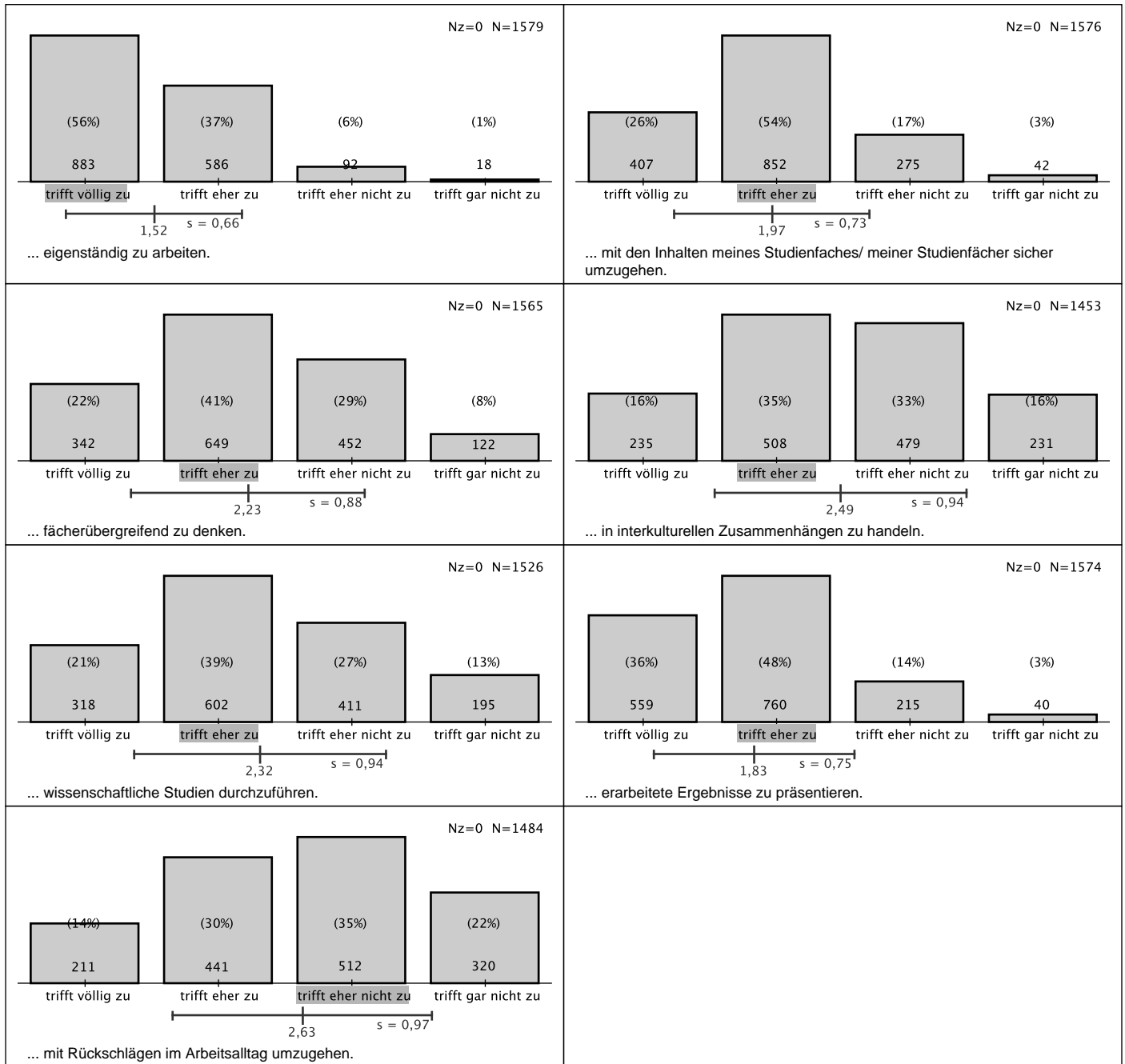


3. Kompetenzerwerb in Ihrem Studium

3.1 Bitte geben Sie an, inwiefern die folgenden Aussagen auf Sie zutreffen. Das Studium befähigt mich dazu,...

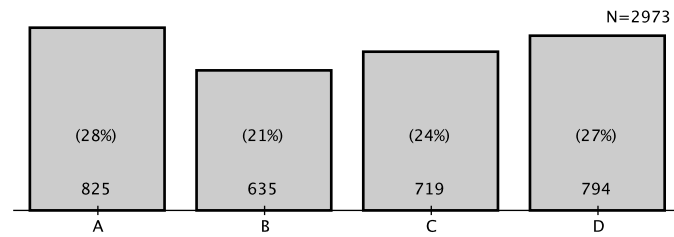






3.3 Forschen im Studium

Nun möchten wir Sie gerne zum Forschen im Studium befragen.

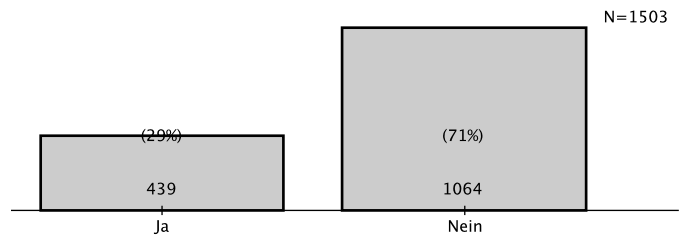


3.3.1 Welche der folgenden Forschungstätigkeiten haben Sie in Ihrem Studium an der Universität Oldenburg bereits unabhängig von Abschlussarbeiten durchgeführt?

Ich habe allein oder in einer Kleingruppe...

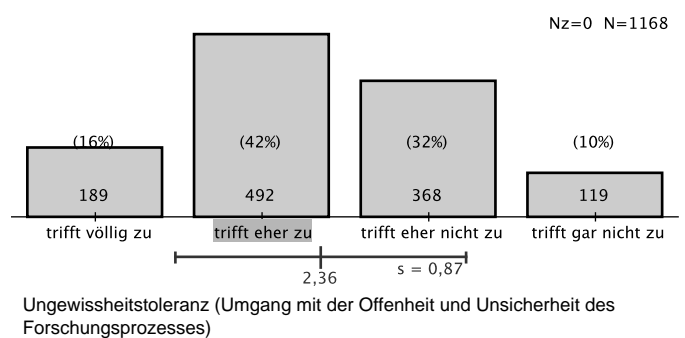
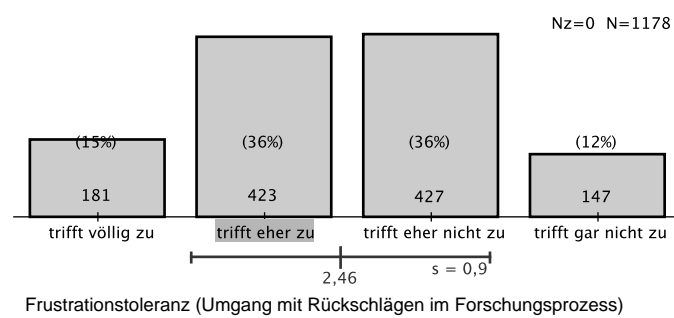
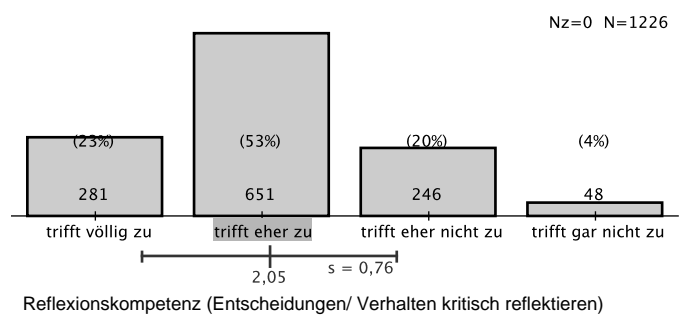
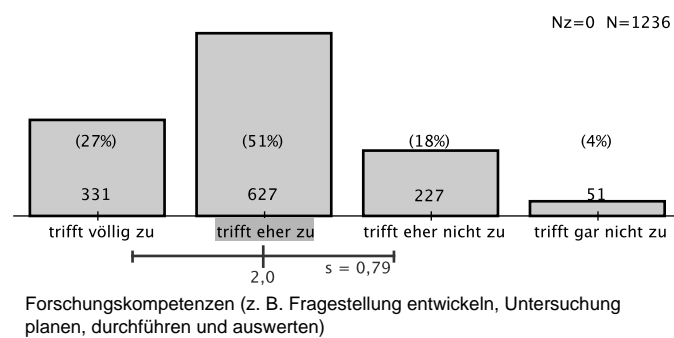
(Mehrfachnennung möglich)

- A** ... die Forschungsfrage zu einem Forschungsfeld systematisch aufgearbeitet und eine eigene Forschungsfrage formuliert. (825)
B ... geeignete Forschungsmethoden zur Beantwortung einer Forschungsfrage ermittelt oder entwickelt. (635)
C ... unter Verwendung von Forschungsmethoden eine Untersuchung durchgeführt. (719)
D ... eigene Forschungsergebnisse (mündlich oder schriftlich) präsentiert. (794)



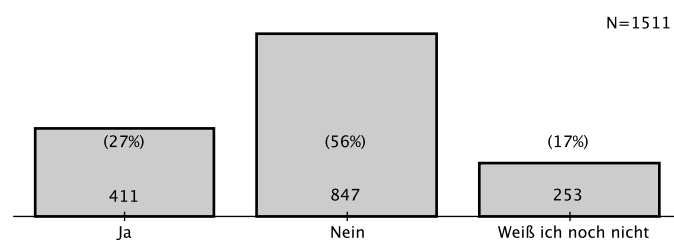
3.3.2 Haben Sie während Ihres Studiums an der Universität Oldenburg - unabhängig von der Abschlussarbeit - schon einmal einen gesamten Forschungsprozess zu einem Thema durchgeführt?

3.3.3 Bitte schätzen Sie nun ein, inwiefern die folgenden Aussagen auf Sie zutreffen: Forschungstätigkeiten im Studium tragen bei mir zu folgenden Kompetenzen bei:



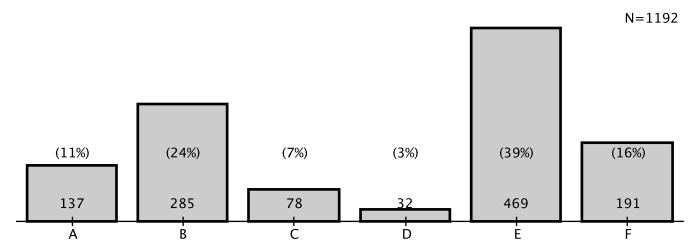
4. Fragen zum Studienverlauf

4.1 Regelstudienzeit



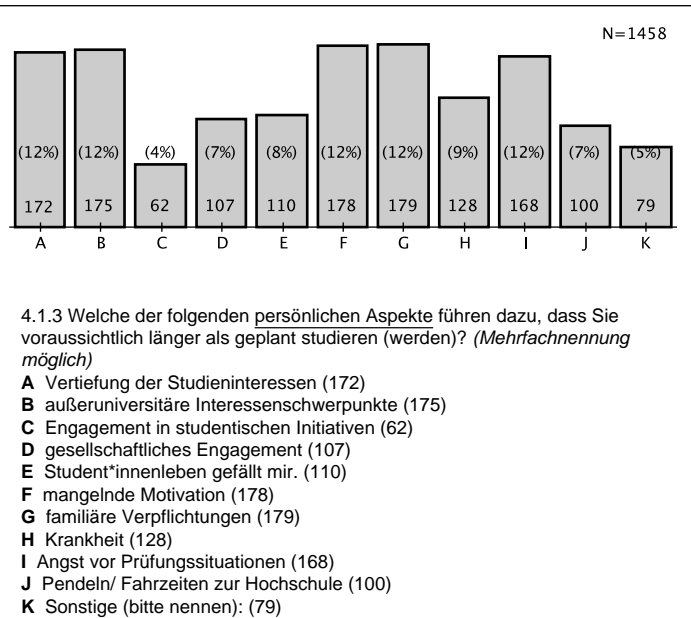
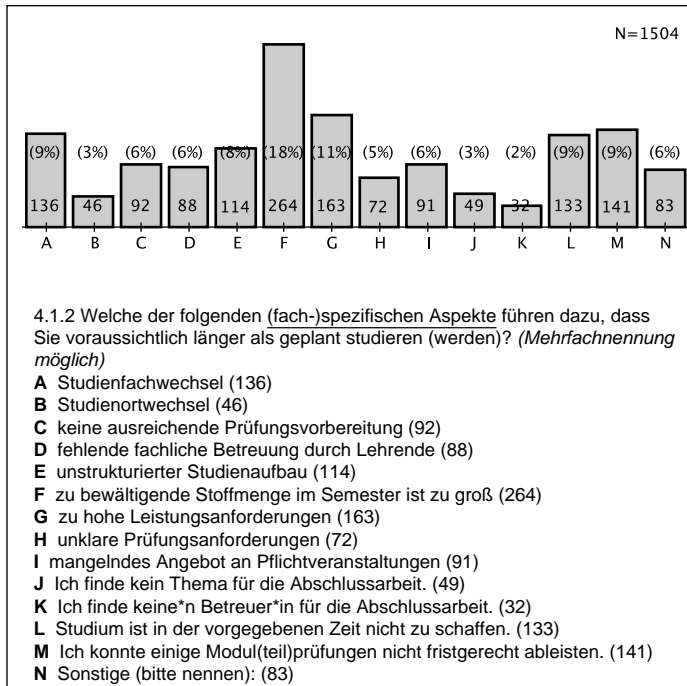
4.1 Werden Sie voraussichtlich mehr als zwei Semester über die Regelstudienzeit hinaus studieren?

(Regelstudienzeit BA: 6 Semester, MA: 4 Semester)

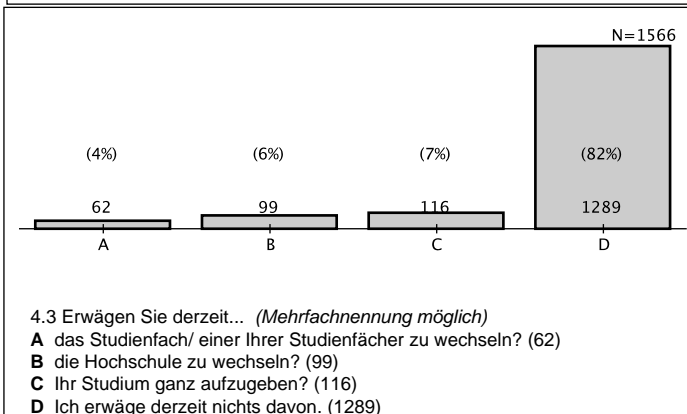
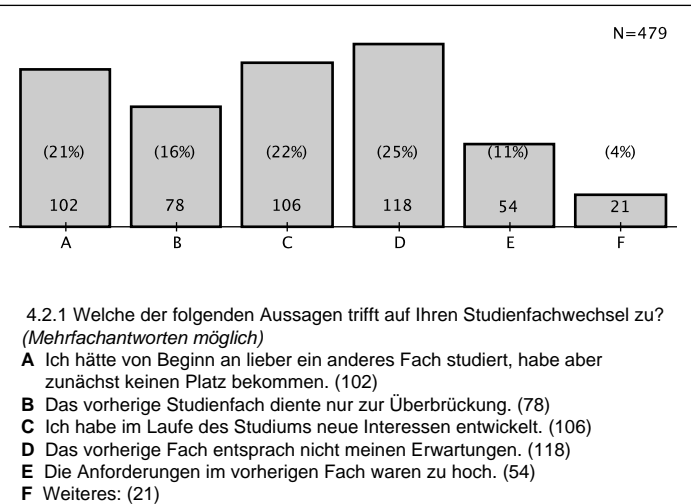
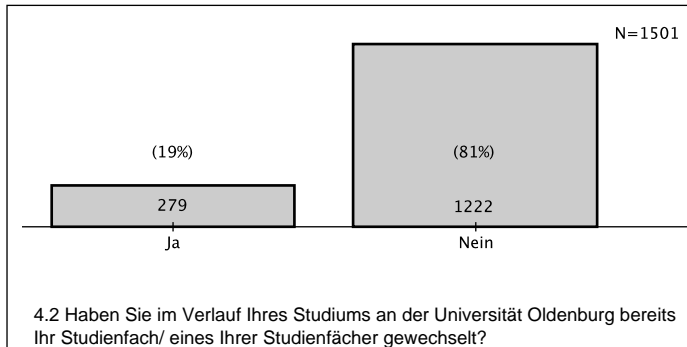


4.1.1 Welche der folgenden allgemeinen Aspekte führen dazu, dass Sie voraussichtlich länger als geplant studieren (werden)? (Mehrfachnennung möglich)

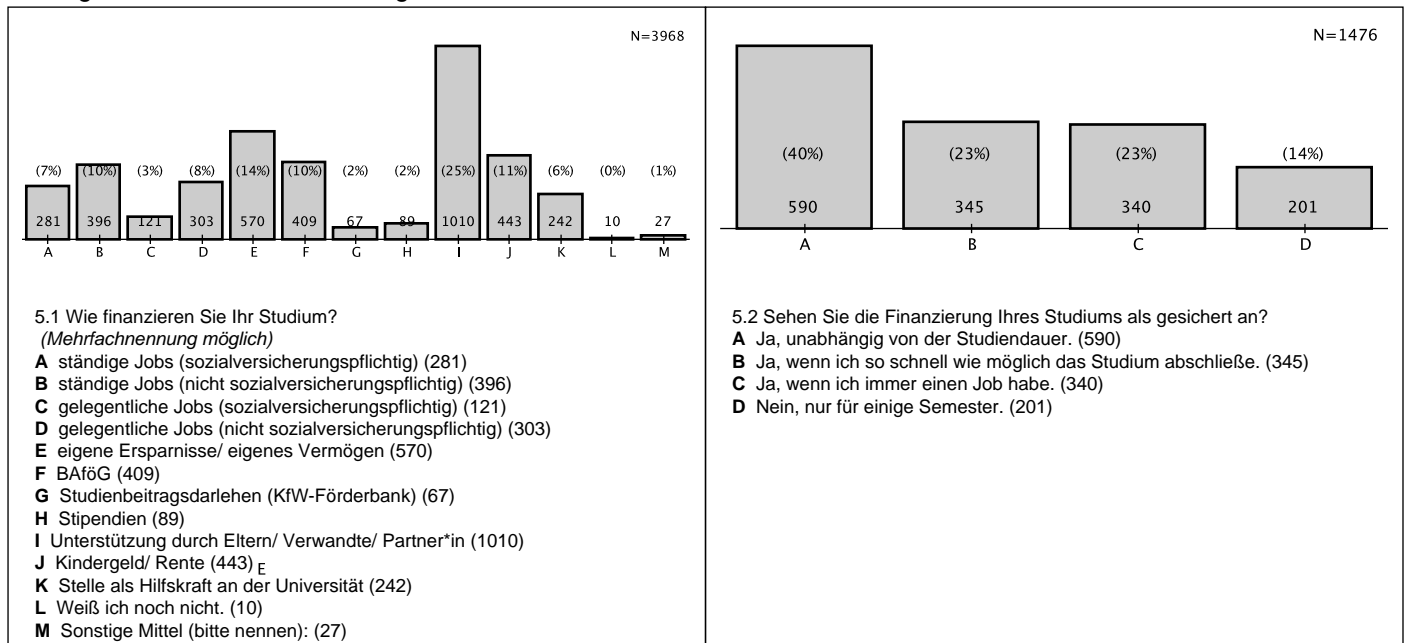
- A** Auslandsaufenthalt/e (137)
B Arbeit/ Job (zur Studienfinanzierung) (285)
C Arbeit/ Job (für einen guten Berufseinstieg) (78)
D Doppelstudium (32)
E epidemische Lage (COVID-19-Pandemie) (469)
F Sonstige (bitte nennen): (191)



4.2 Studienfachwechsel

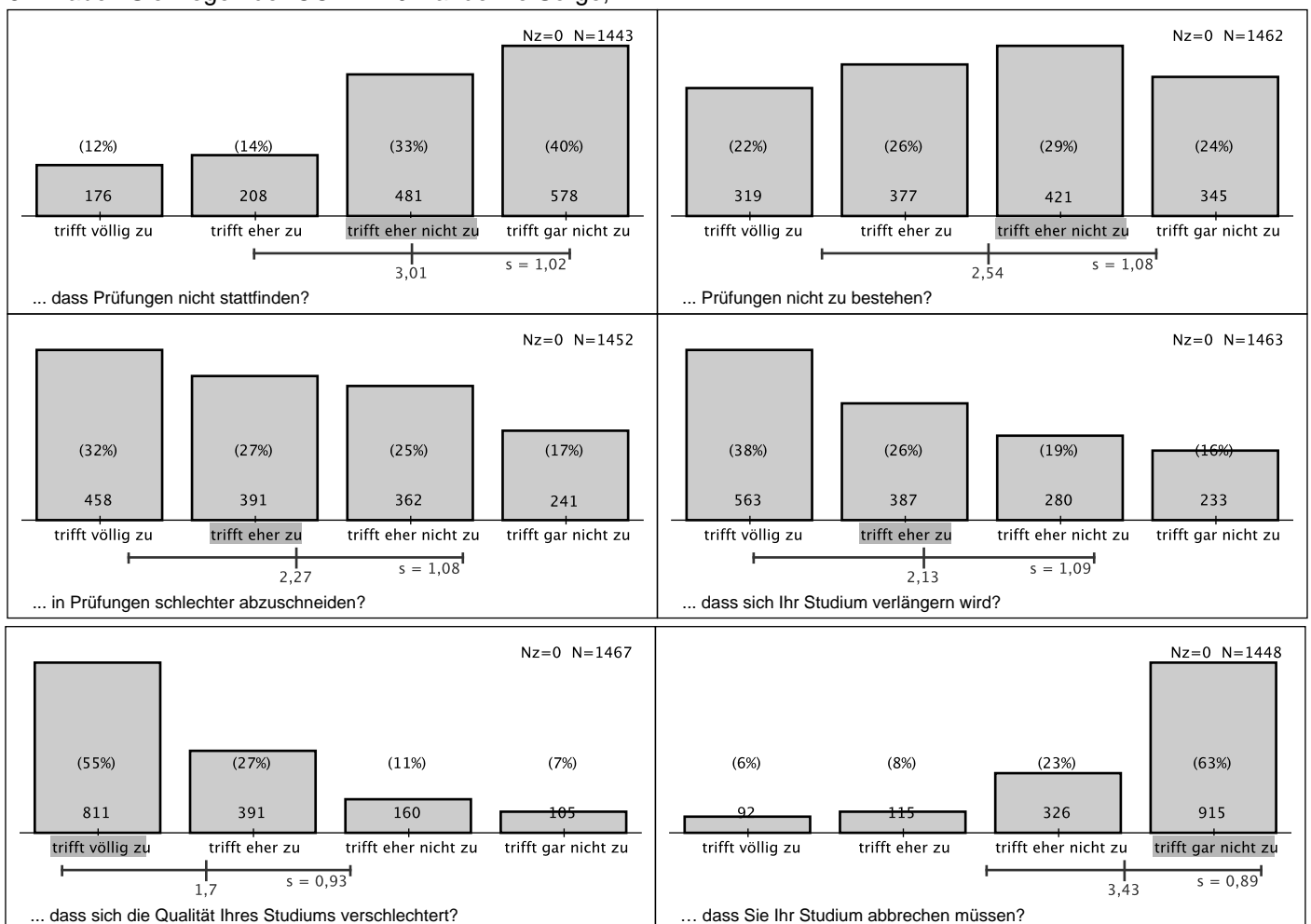


5. Fragen zur Studienfinanzierung

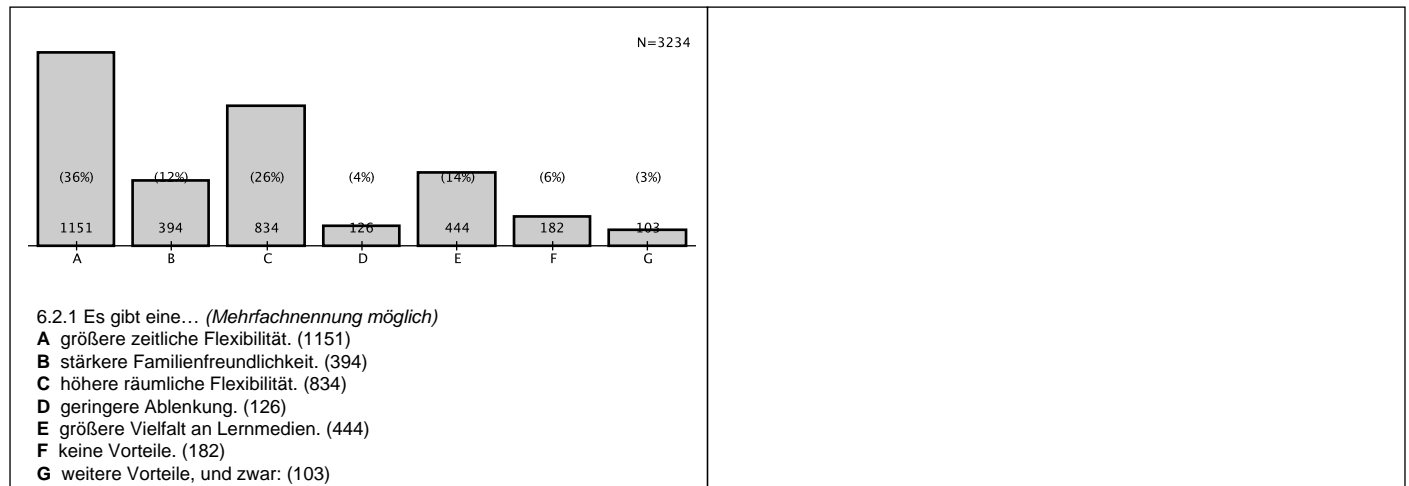


6. Fragen zur aktuellen COVID-19-Pandemie

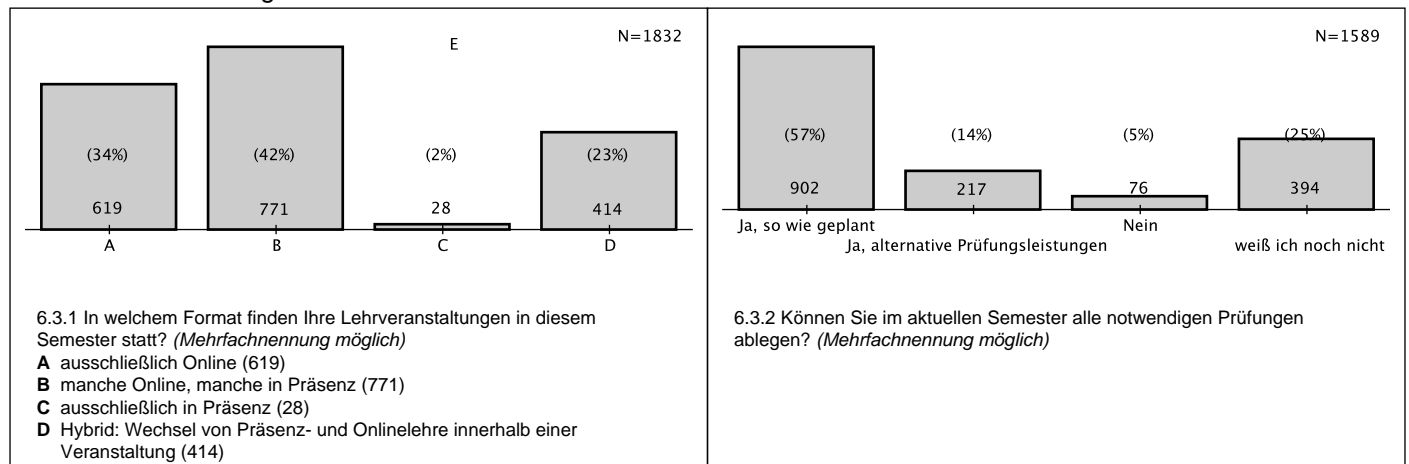
6.1 Haben Sie wegen der COVID-19-Pandemie Sorge, ...



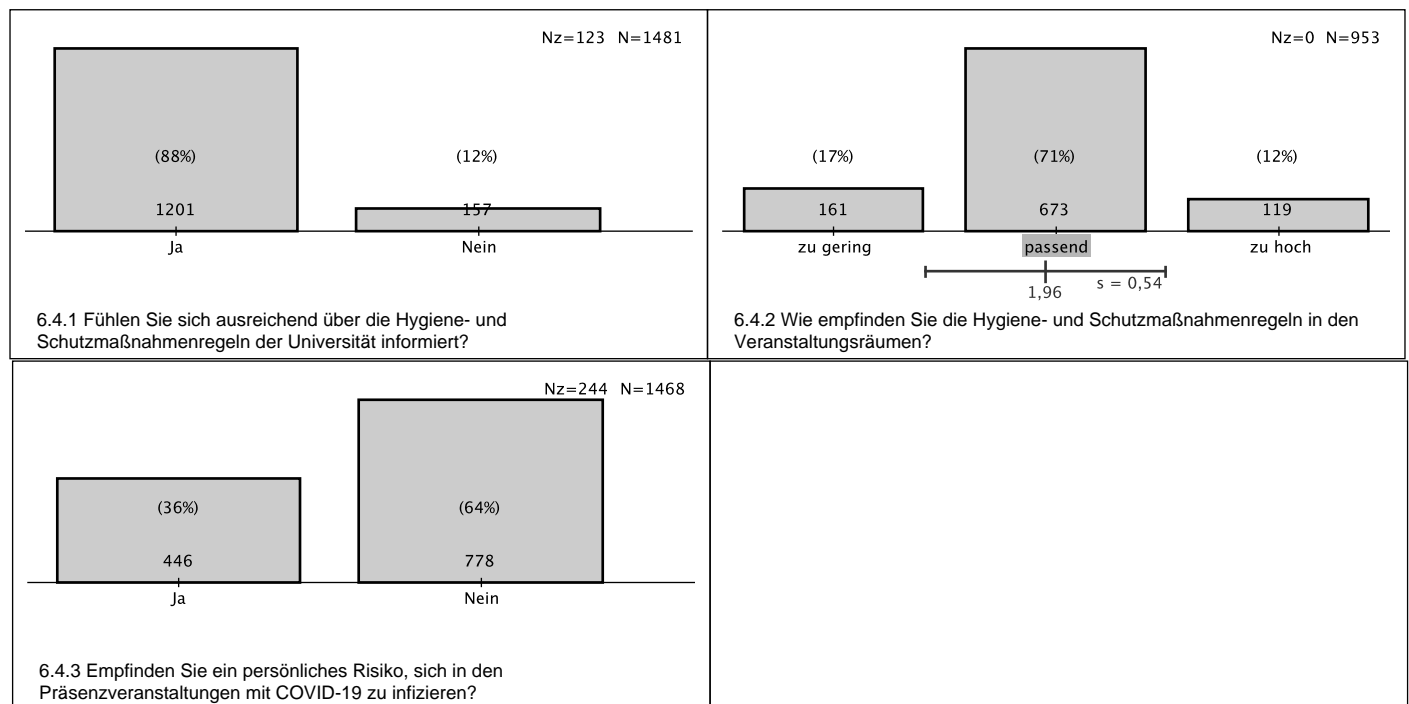
6.2 Können Sie trotz dieser Situation Vorteile hinsichtlich Ihres Studiums erkennen?



6.3 Lehre und Prüfungen



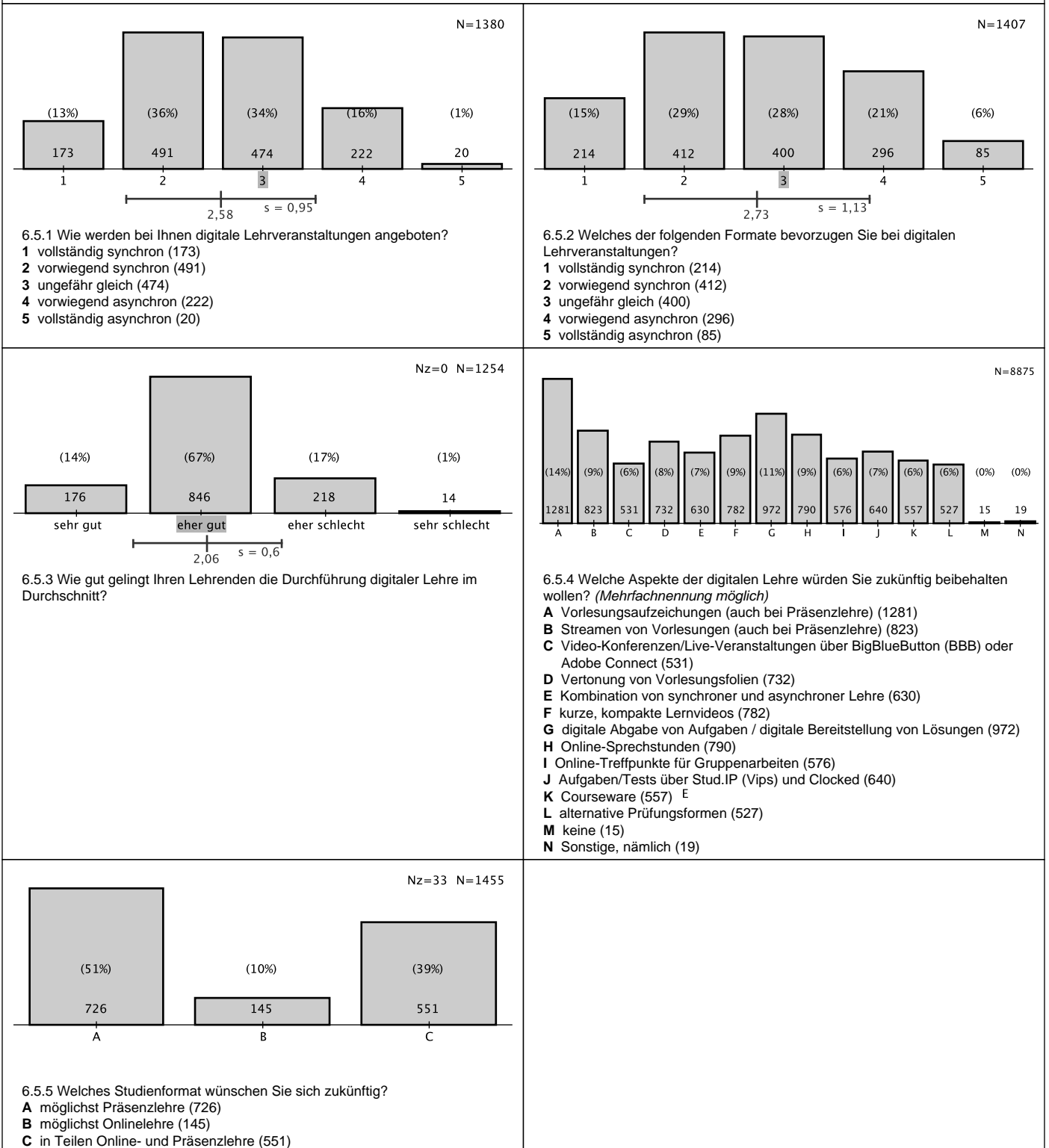
6.4 Präsenzlehre



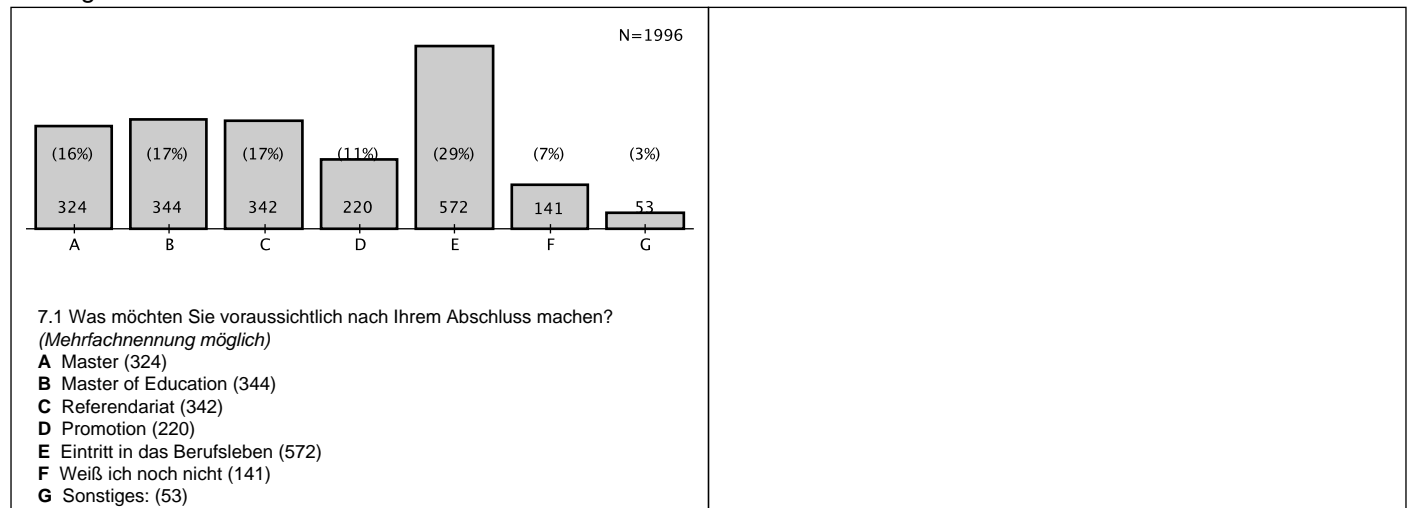
6.5 Online-Lehre

Digitale Lehrveranstaltungen können **asynchron** (z.B. als Videoaufzeichnungen) oder **synchron** (z.B. als Live-Sitzungen) stattfinden.

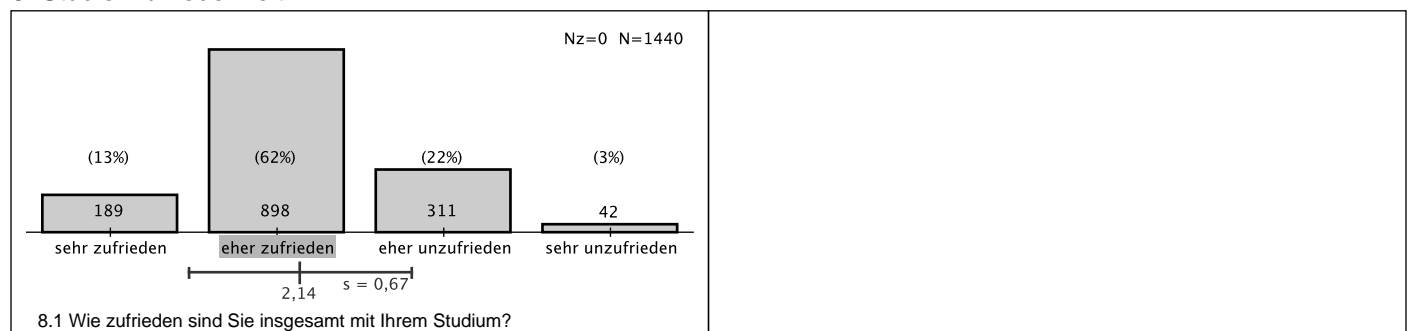
Bitte beurteilen Sie:



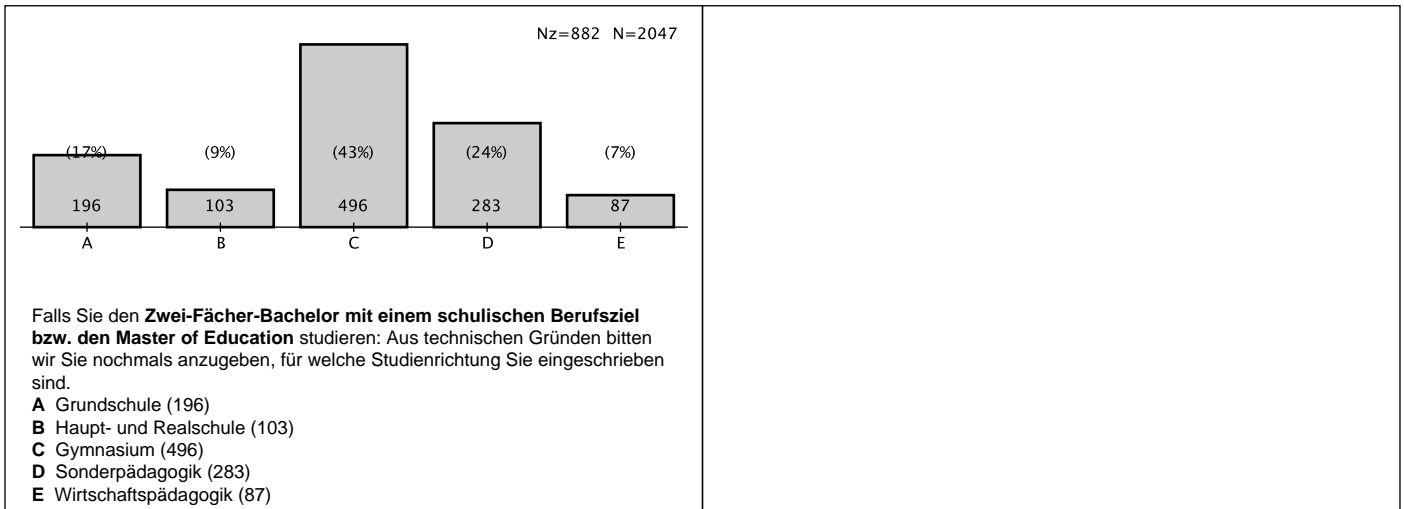
7. Fragen für die Zeit nach dem Bachelor- bzw. Masterabschluss



8. Studienzufriedenheit

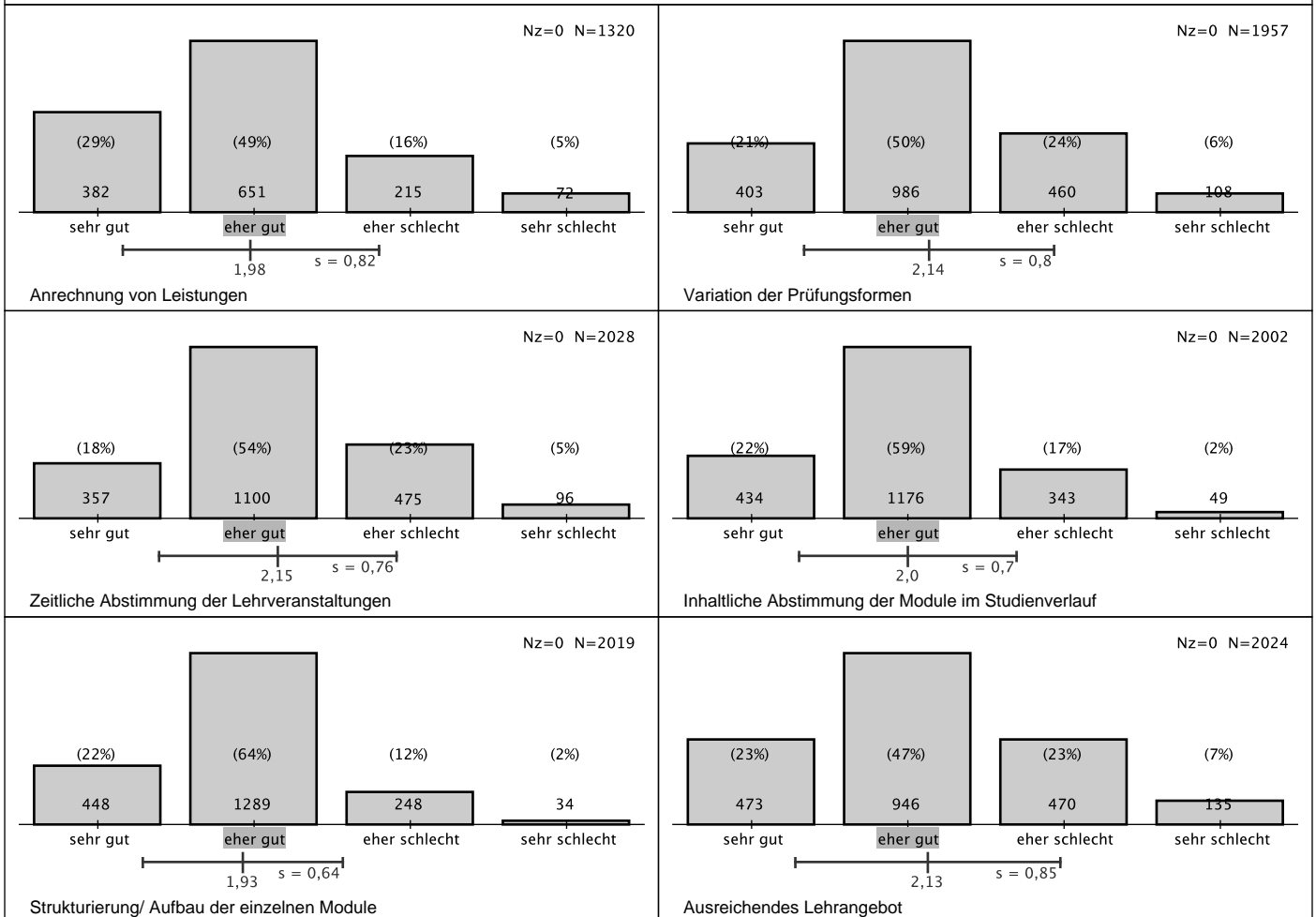


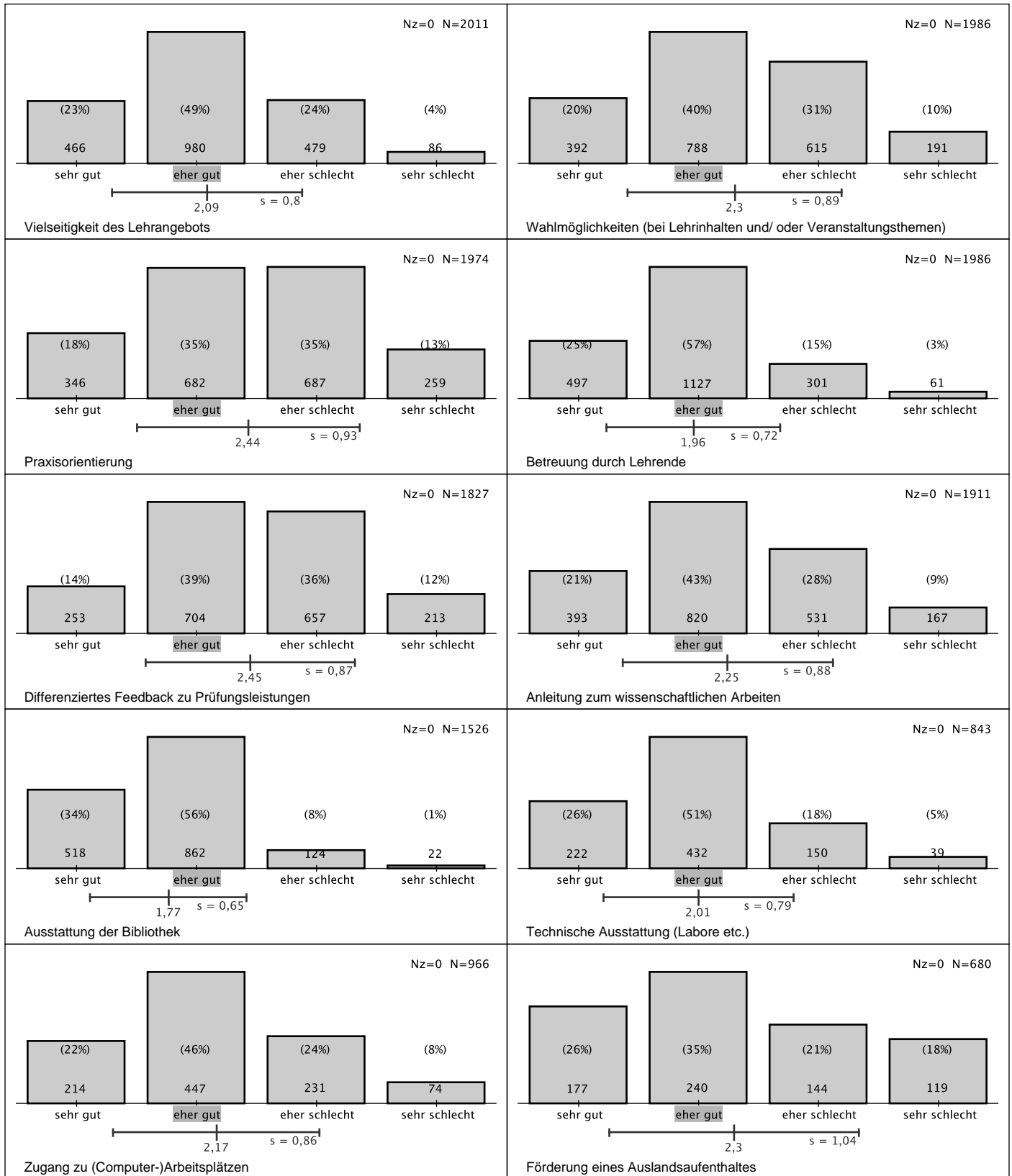
Fachspezifischer Teil

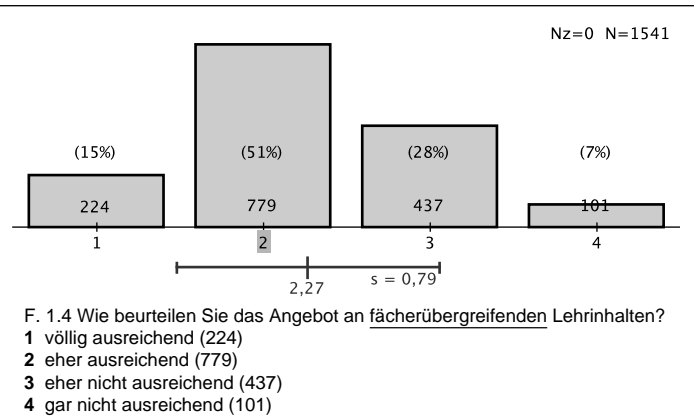
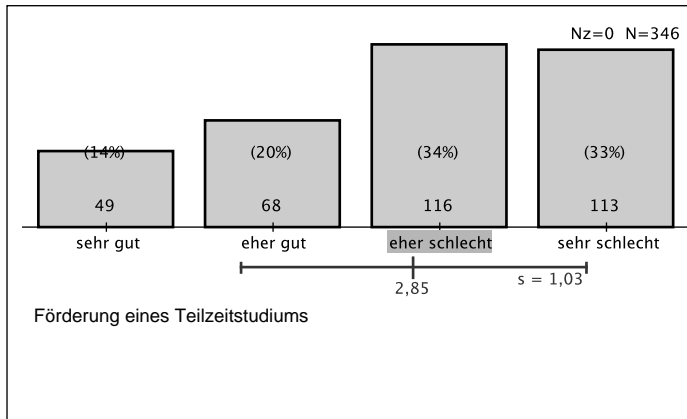


F. 1 Fragen zur Studiensituation in Ihrem Fach

F. 1.1 Wie beurteilen Sie folgende spezifische Aspekte Ihres Studienfaches?

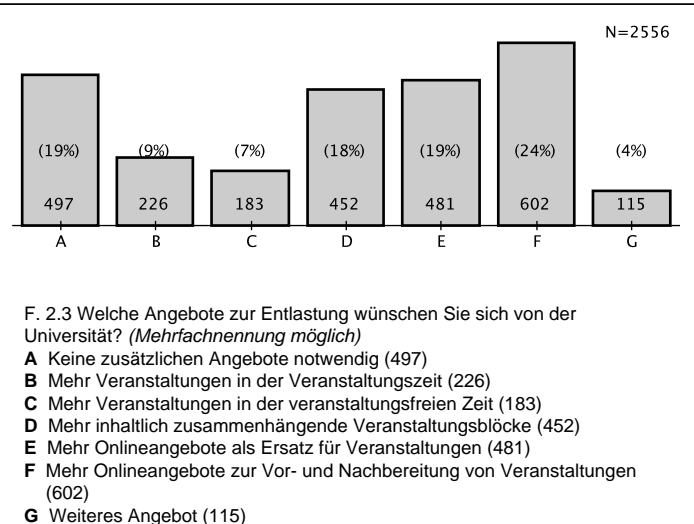
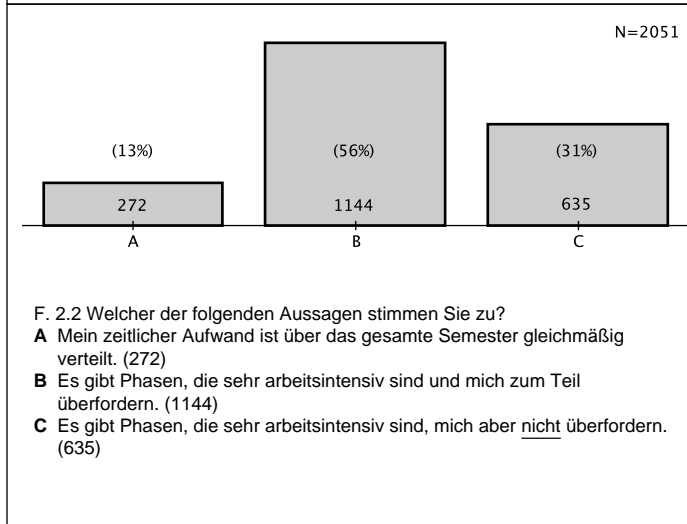
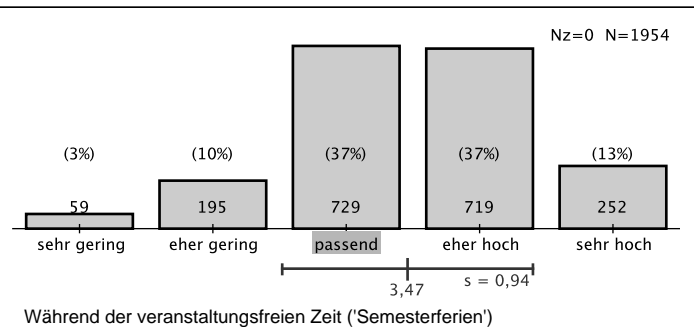
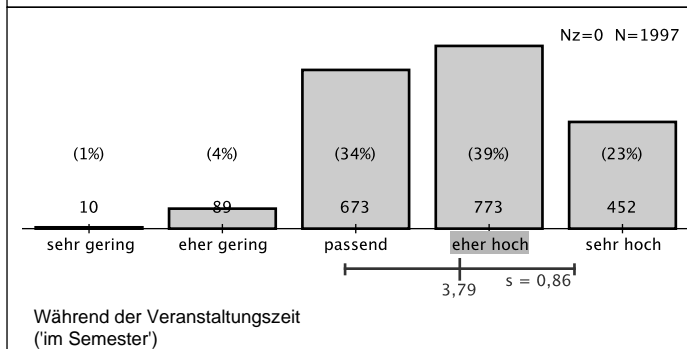




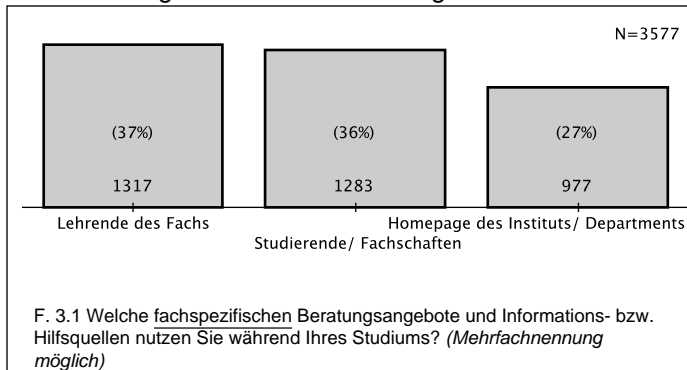


F. 2 Studienaufwand in Ihrem Fach

F. 2.1 Wie schätzen Sie den zeitlichen Aufwand Ihres Studienfachs ein?

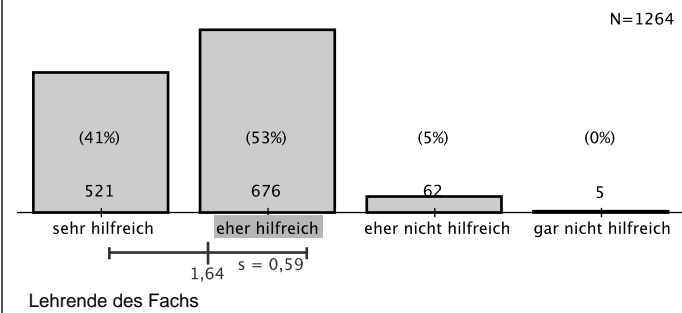


F. 3 Beratungs- und Informationsangebote in Ihrem Fach



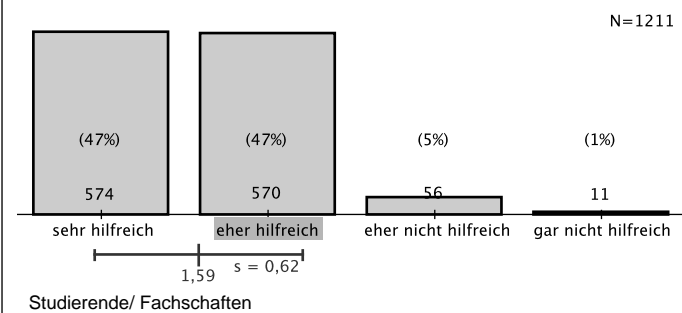
F. 3.1.1 Wie hilfreich war für Sie folgendes Angebot?

Vermeiden Sie in Ihren Antworten bitte Anmerkungen, die Rückschlüsse auf Sie oder eine andere Person ermöglichen!



F. 3.1.1 Wie hilfreich war für Sie folgendes Angebot?

Vermeiden Sie in Ihren Antworten bitte Anmerkungen, die Rückschlüsse auf Sie oder eine andere Person ermöglichen!



F. 3.1.1 Wie hilfreich war für Sie folgendes Angebot?

Vermeiden Sie in Ihren Antworten bitte Anmerkungen, die Rückschlüsse auf Sie oder eine andere Person ermöglichen!

