

# Der Einfluss außersprachlicher Faktoren auf die Varianz in der Sprachkompetenz bei jugendlichen HerkunftssprachensprecherInnen

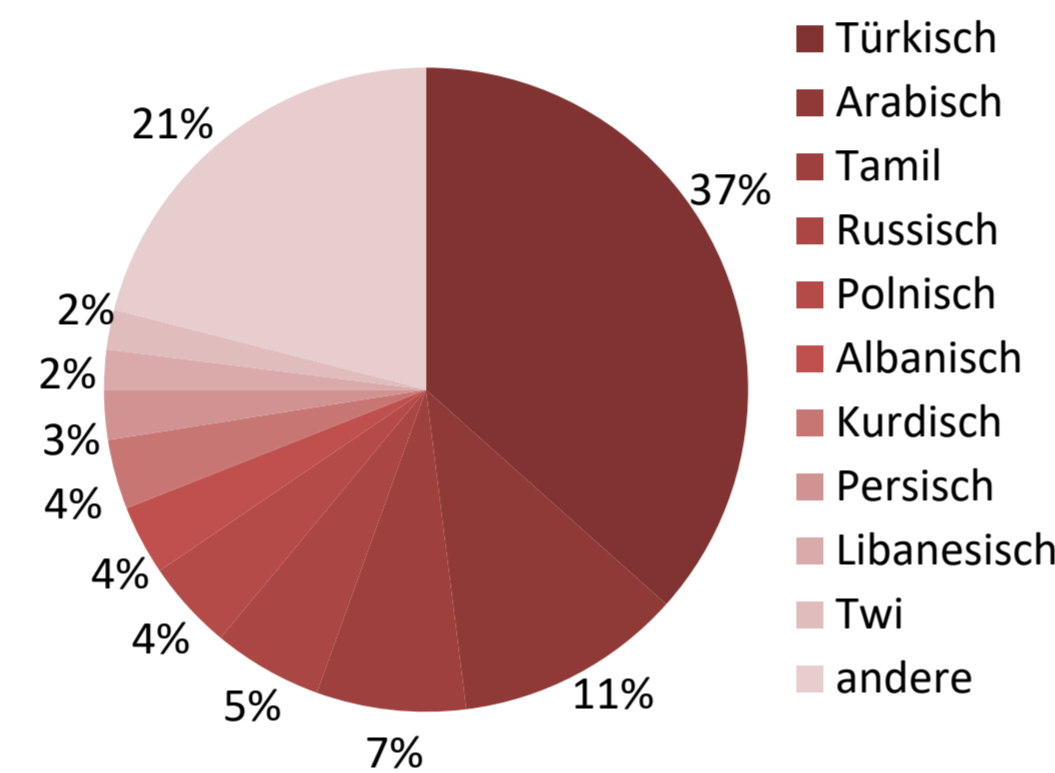
Helena Olfert, Universität Münster, [helena.olfert@wwu.de](mailto:helena.olfert@wwu.de)

## Ausgangsüberlegungen

- Kompetenzen in der Herkunftssprache (HS) insbesondere ab zweiter Generation von großer Varianz gekennzeichnet
- Varianz:
  - Ausgebaute schriftsprachliche Fertigkeiten bis zu ausschließlich rezeptiven Kenntnissen
  - Auf allen linguistischen Beschreibungsebenen sichtbar
  - Resultiert nicht ausschließlich aus divergentem Erwerb
- Außersprachliche Faktoren:
  - Mögliche weitere Erklärungsvariablen für Varianz im Ergebnis des Spracherwerbsprozesses
  - Merkmale, die nicht auf die Sprachstruktur zurückgeführt werden können
  - Sprecher- oder gruppenspezifisch

## Stichprobe

N = 202, 42 unterschiedliche HS  
2. Generation, 15-17 Jahre alt  
Erhebungsort: Großstadt im Ruhrgebiet



## Instrumente – Prädiktoren

### Sozio-biographische Faktoren

- Spracherwerbstyp (simultan vs. sukzessiv)

### Sprachgebrauchskontexte der HS

- Häufigkeit des Gottesdienstbesuchs in der HS
- Besuch von HS-Unterricht
- Häufigkeit der Reisen ins Herkunftsland der Eltern
- Sprachgebrauch beim Fernsehen
- Sprachgebrauch mit Geschwistern und Freund\*innen
- Sprachgebrauch mit Eltern

### Sozio-emotionale Faktoren

- Skala „Einstellung zu Mehrsprachigkeit“ (Baker 1992, 6 Items,  $\alpha = .77$ )
- Skala „Ethnische Identität“ (Maehler 2012, 5 Items,  $\alpha = .86$ )
- Skala „nationale Identität“ (Maehler 2012, 6 Items,  $\alpha = .91$ )

## Ergebnisse

### Informelles Register

	B	SE B	$\beta$
Ethnische Identität	.25	.08	.25**
HS-Gebrauch mit Geschwistern und Freund*innen	.28	.10	.22**
Reisen ins Herkunftsland der Eltern	.10	.04	.19*

$R^2 = .18$ ,  $\Delta R^2 = .16$ ; \*  $p < .05$ ; \*\*  $p < .01$ ; \*\*\*  $p < .001$

### Formelles Register

	B	SE B	$\beta$
Reisen ins Herkunftsland der Eltern	.26	.07	.28**
Einstellung zu Mehrsprachigkeit	.30	.10	.23**
DE&HS mit beiden Eltern	.58	.20	.22**
Gottesdienstbesuch in HS	.16	.06	.21**

$R^2 = .29$ ,  $\Delta R^2 = .26$ ; \*  $p < .05$ ; \*\*  $p < .01$ ; \*\*\*  $p < .001$

## Forschungsfragen

- (1) Zu welchem Ausmaß beeinflussen außersprachliche Faktoren den Erhalt der HS bei Jugendlichen der zweiten Migrantengeneration?
- (2) Welche außersprachlichen Faktoren wirken sich am stärksten auf die Sprachkompetenz dieser Sprecher in ihrer HS aus?

## Methode

Multiple Regressionsanalyse (P&P-Fragebogen)

Abhängige Variablen:

Selbsteinschätzung der Sprachkompetenz in der HS differenziert nach Registern

Prädiktoren:

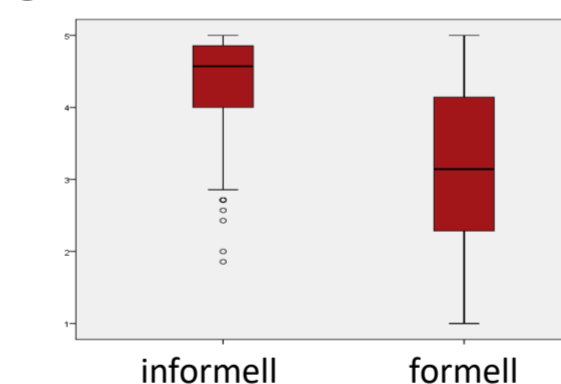
Außersprachliche Einflussfaktoren auf Sprachkompetenz in der HS

## Instrumente – Abhängige Variablen

Can-do-Skalen zu Sprachkompetenz in der HS in informellem (7 Items,  $\alpha = .90$ ) und formellem Register (7 Items,  $\alpha = .93$ ) in allen vier Fertigkeiten (Schmid 2012), fünfstufige Likert-Skalen

Beispielitems:

- „Wie gut kannst du Folgendes in deiner Muttersprache?“
- einfache Gespräche mit Verwandten verstehen
- kurze Wörter oder Sätze schreiben
- ein Referat halten
- klassische Literatur oder Religionstexte lesen“

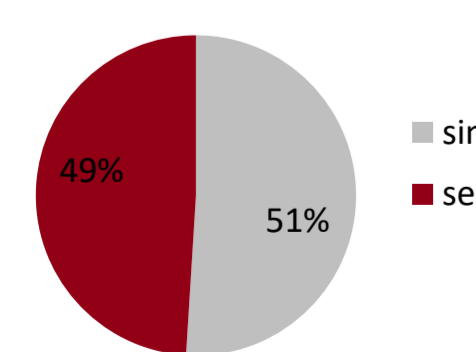


## Diskussion

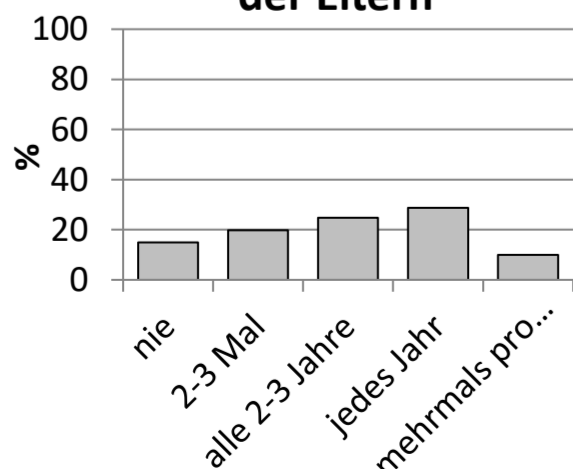
- Keine Signifikanz von Spracherwerbstyp, nationaler Identität oder Besuch von HS-Unterricht?
- Relevanz von Reisen ins Herkunftsland der Eltern und Gottesdienstbesuch?
- Großer Einfluss sozio-emotionaler Faktoren zurückzuführen auf Alter der Studienteilnehmer\*innen?
- Erwerb von HS-Kompetenzen im formellen Register bedarf eines monolingualen Modus?
- Unterschiedliche Modelle des Spracherhalts in der HS für unterschiedliche Register?

## Deskriptive Statistiken

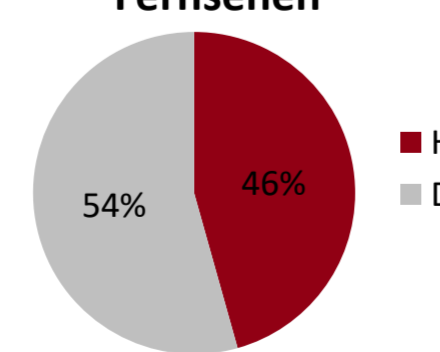
Spracherwerbstyp



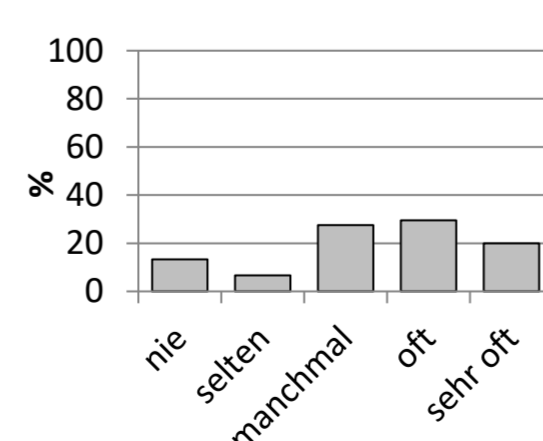
Reisen ins Herkunftsland der Eltern



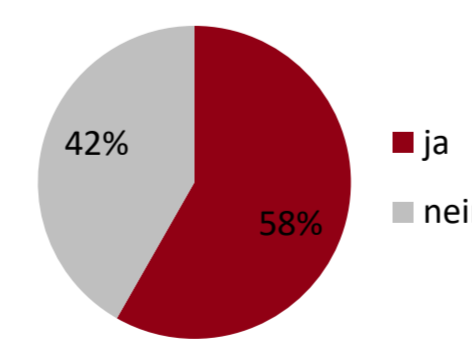
Sprachgebrauch beim Fernsehen



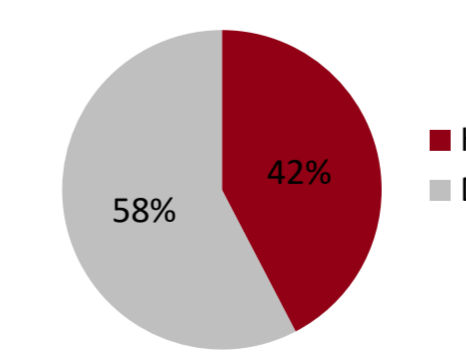
Gottesdienstbesuch in HS



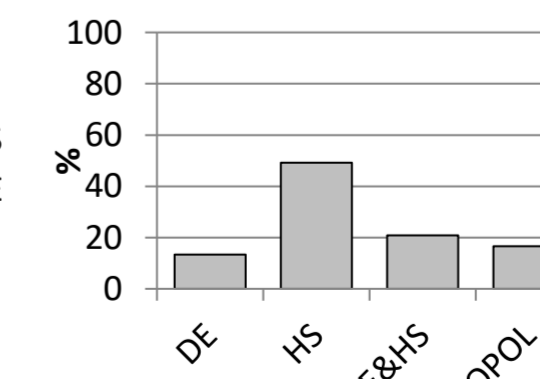
Besuch von HS-Unterricht



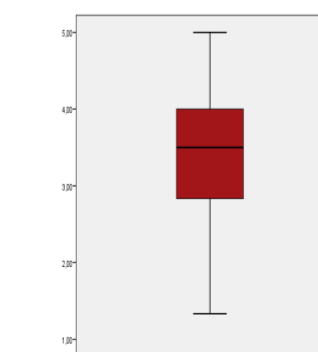
Sprachgebrauch mit Geschwistern und Freund\*innen



Sprachgebrauch mit Eltern



Einstellung zu Mehrsprachigkeit



Ethnische vs. nationale Identität

