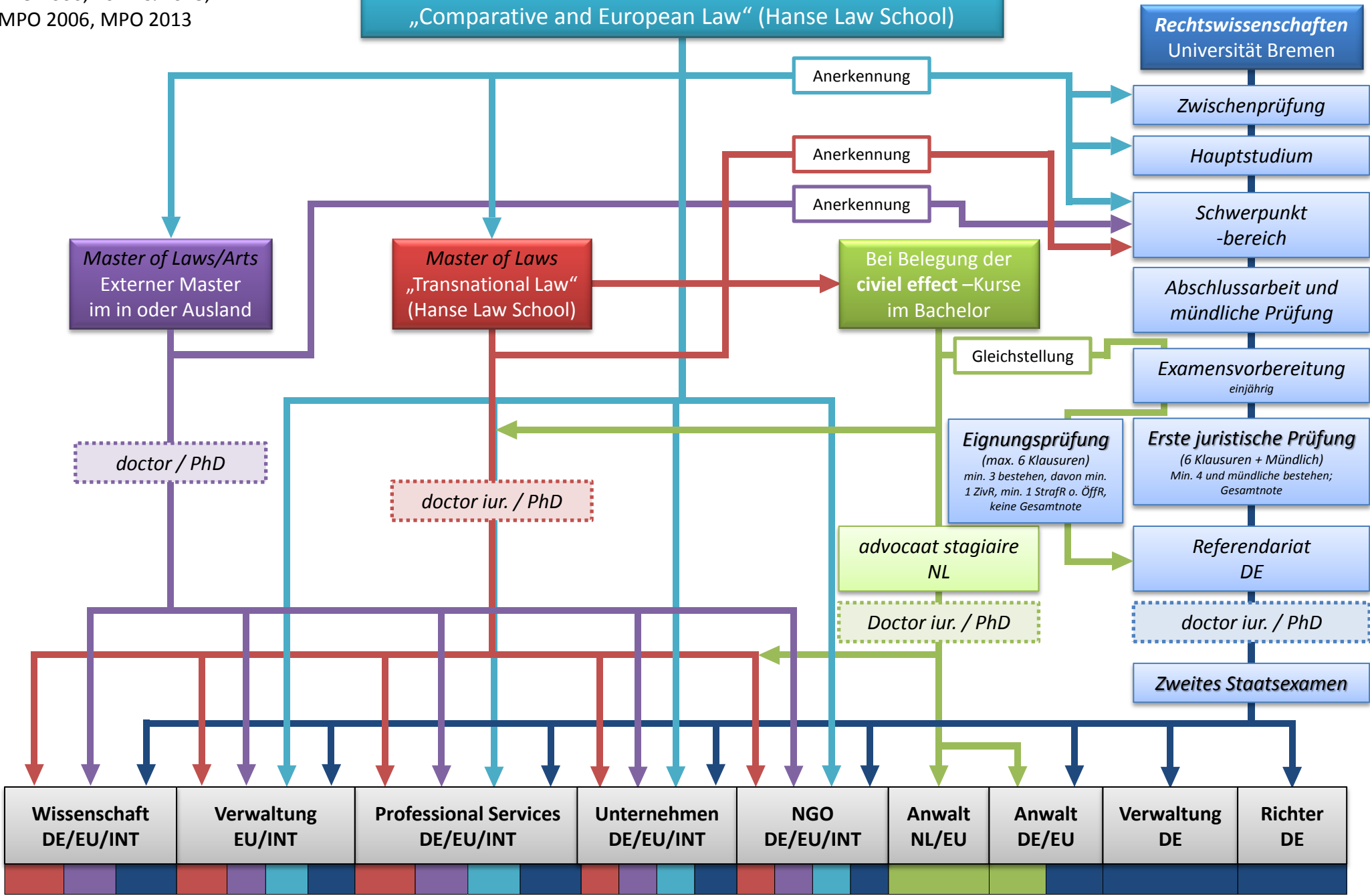


Gültig für:
BPO 2006, 2012 & 2013,
MPO 2006, MPO 2013

Bachelor of Laws „Comparative and European Law“ (Hanse Law School)



Rechtswissenschaften
Universität Bremen

Zwischenprüfung

Hauptstudium

Schwerpunkt-bereich

Abschlussarbeit und mündliche Prüfung

Examensvorbereitung einjährig

Erste juristische Prüfung (6 Klausuren + Mündlich) Min. 4 und mündliche bestehen; Gesamtnote

Referendariat DE

doctor iur. / PhD

Zweites Staatsexamen

Anerkennung

Anerkennung

Anerkennung

Bei Belegung der civil effect-Kurse im Bachelor

Gleichstellung

Eignungsprüfung (max. 6 Klausuren) min. 3 bestehen, davon min. 1 ZivR, min. 1 StrafR o. ÖffR, keine Gesamtnote

advocaat stagiaire NL

Doctor iur. / PhD

Master of Laws/Arts Externer Master im in oder Ausland

Master of Laws „Transnational Law“ (Hanse Law School)

doctor / PhD

doctor iur. / PhD

Wissenschaft DE/EU/INT	Verwaltung EU/INT	Professional Services DE/EU/INT	Unternehmen DE/EU/INT	NGO DE/EU/INT	Anwalt NL/EU	Anwalt DE/EU	Verwaltung DE	Richter DE
------------------------	-------------------	---------------------------------	-----------------------	---------------	--------------	--------------	---------------	------------