



# HANSE LAW SCHOOL

*Fortiter in re , suaviter in modo*

[www.hanse-law-school.de](http://www.hanse-law-school.de)

© Hanse Law School (Universität Oldenburg)

# HANSE LAW SCHOOL

*Fortiter in re , suaviter in modo*

## Gliederung

- A. Studium der Rechtswissenschaften
- B. Die Hanse Law School
- C. Bachelorprogramm
- D. Masterprogramm

# HANSE LAW SCHOOL

*Fortiter in re , suaviter in modo*

## Rechtswissenschaften

Gegenstand: Inhalt, Entstehung, Gestaltung und Anwendung von Normen, die in sozialen und wirtschaftlichen Beziehungen verbindlich sind.

# HANSE LAW SCHOOL

*Fortiter in re , suaviter in modo*

## Rechtsgebiete

- **Privatrecht:** Rechtsbeziehungen zwischen Privatpersonen;
- **Öffentliches Recht:** Organisation und Tätigkeit des Staates – im Verhältnis zu den Bürgern, anderen Staaten und Organisationen.
- **Strafrecht:** Regeln, die für ein bestimmtes Verhalten eine staatliche Sanktion vorsehen.

## Das Studium der Rechtswissenschaften

Das juristische Studium ist traditionell auf die Analyse des nationalen Rechts gerichtet.

ABER

- Dynamische Entwicklung des Rechtssystems (Europäisierung & Internationalisierung);
- Entstehung neuer Berufsfelder, in denen juristische Kompetenzen benötigt werden.

## Zugang zu juristischen Berufen

In Deutschland:

- Professionen: Staatsexamen;
- Übrige Berufe: Staatsexamen, Diplomjurist, ab 2010 LL.B./LL.M.

# HANSE LAW SCHOOL

*Fortiter in re , suaviter in modo*

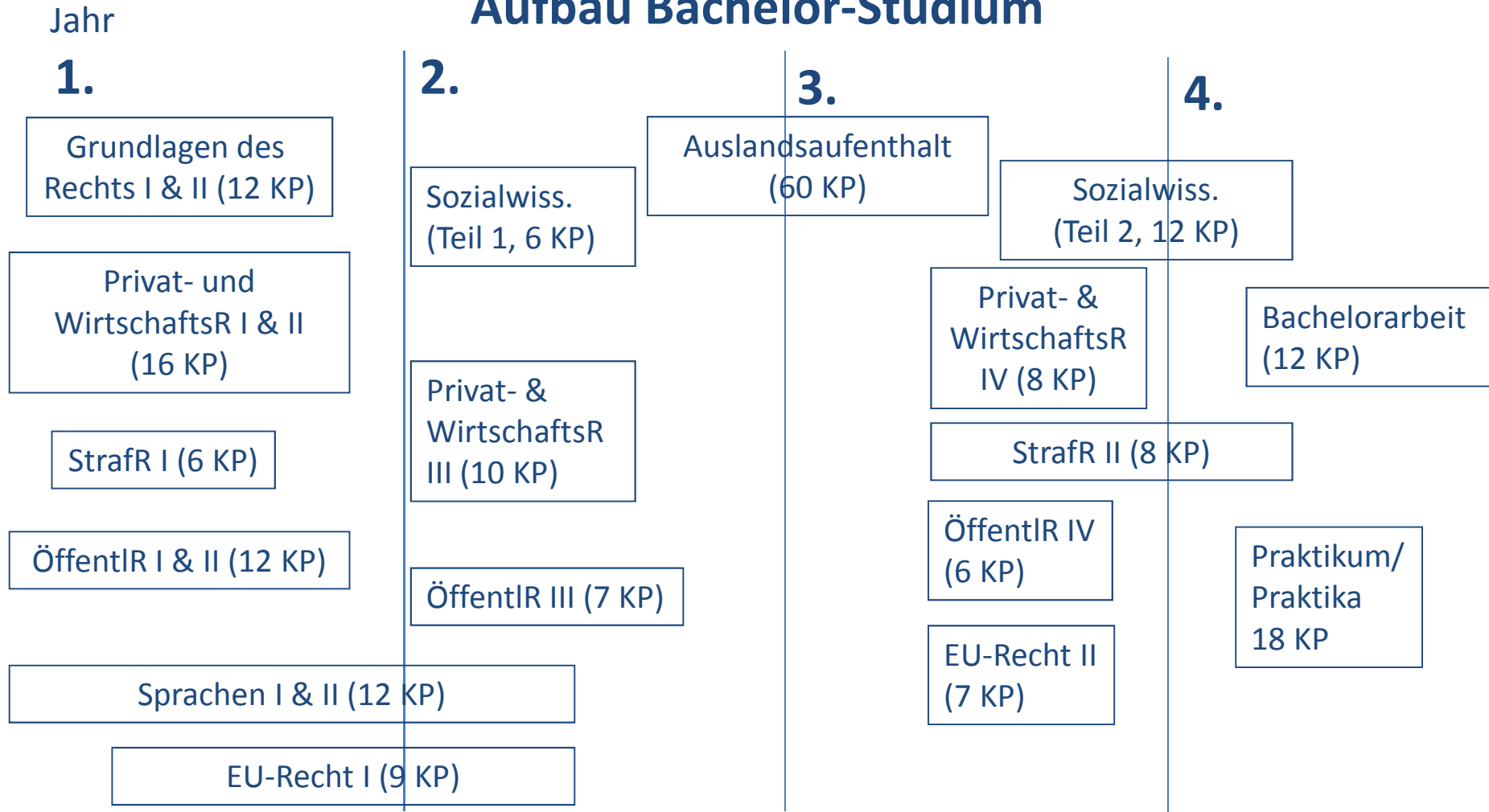
## Die Hanse Law School

„Die Vision wirklich europäischer  
rechtswissenschaftlicher Studien“

# HANSE LAW SCHOOL

*Fortiter in re , suaviter in modo*

## Aufbau Bachelor-Studium





# HANSE LAW SCHOOL

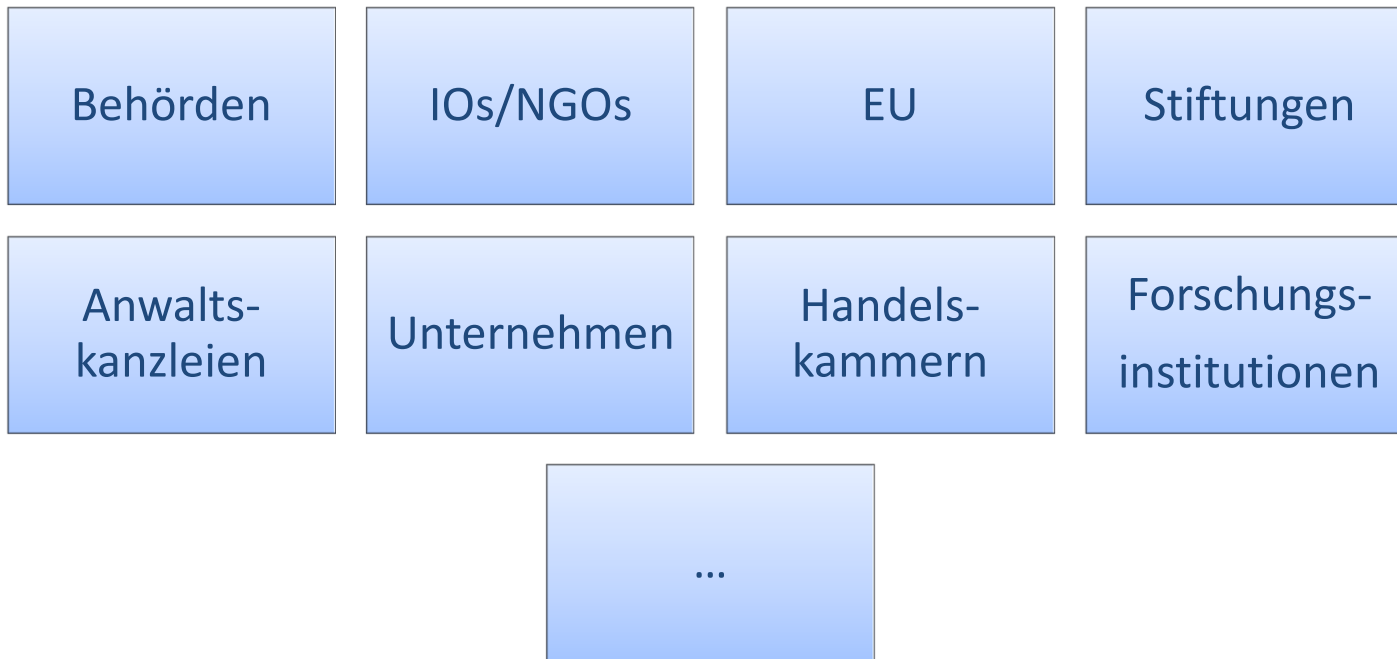
*Fortiter in re , suaviter in modo*

## Integriertes Auslandsstudium (5./6. Sem.)

Empfehlung: Rijksuniversiteit Groningen (abweichend 4./5. Semester) (künftig auch Université du Havre).

Vielfältige weitere Kooperationen: Frankreich, Spanien, Türkei, Italien, Belgien, Finnland, Griechenland, Lettland, Portugal, Schweiz, Polen...

## Integriertes Praktikum (14 Wochen, 8. Sem.)



# HANSE LAW SCHOOL

*Fortiter in re , suaviter in modo*

## Vorteile des Hanse Law School-Studiums

Internationale Inhalte &  
Abschlüsse

Innovatives Konzept &  
innovative Umsetzung

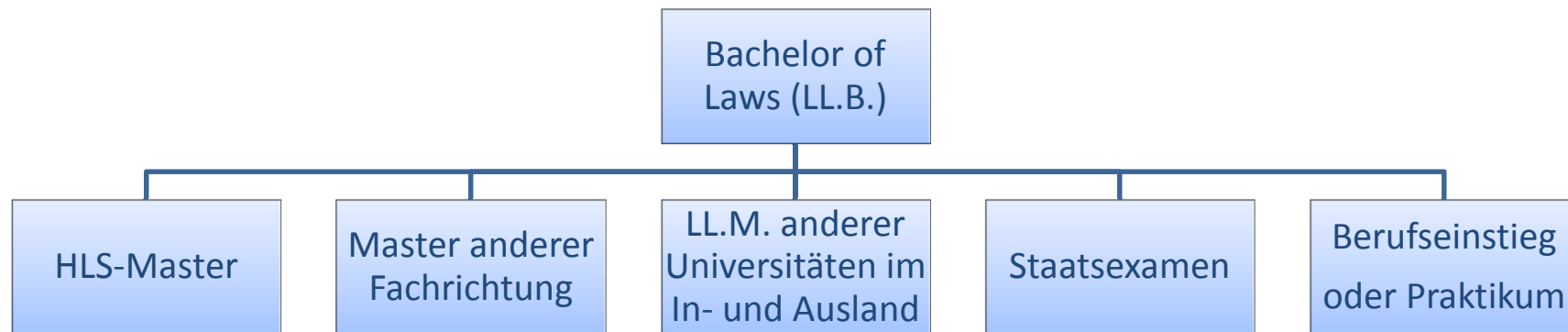
Interdisziplinäre  
Schlüsselqualifikationen  
(Sozialwissenschaften &  
Sprache)

Integriertes  
Auslandsstudium und  
Praktikum

# HANSE LAW SCHOOL

*Fortiter in re , suaviter in modo*

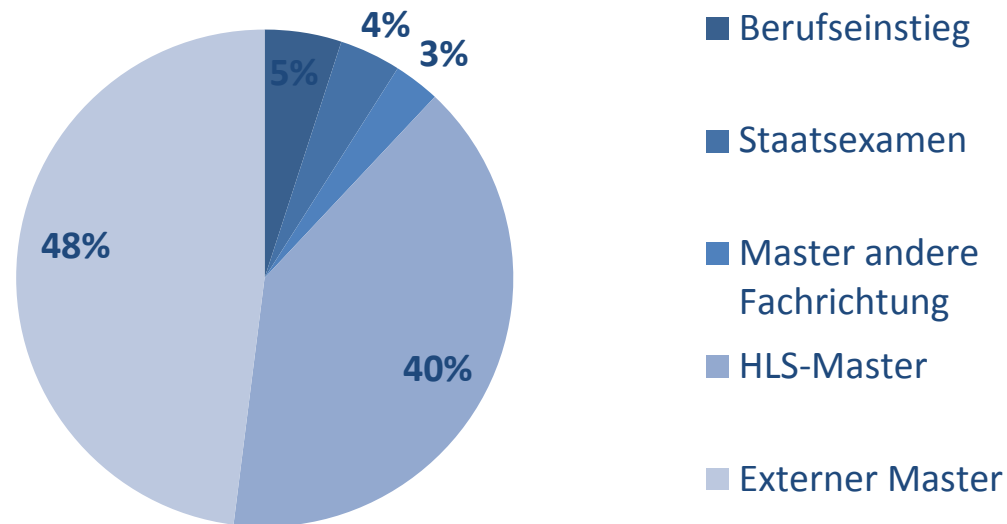
## Anschlussmöglichkeiten (LL.B.)



# HANSE LAW SCHOOL

*Fortiter in re , suaviter in modo*

## Absolventenverbleib (LL.B.)



# HANSE LAW SCHOOL

*Fortiter in re , suaviter in modo*

## Bewerbung

Online über die Universität Oldenburg

<http://www.studium.uni-oldenburg.de/16461.html>.

Bewerbungsschluss: **15.07.2013**.

Zulassungsbeschränkter Studiengang (35 Studierende).

## Zugangsvoraussetzungen

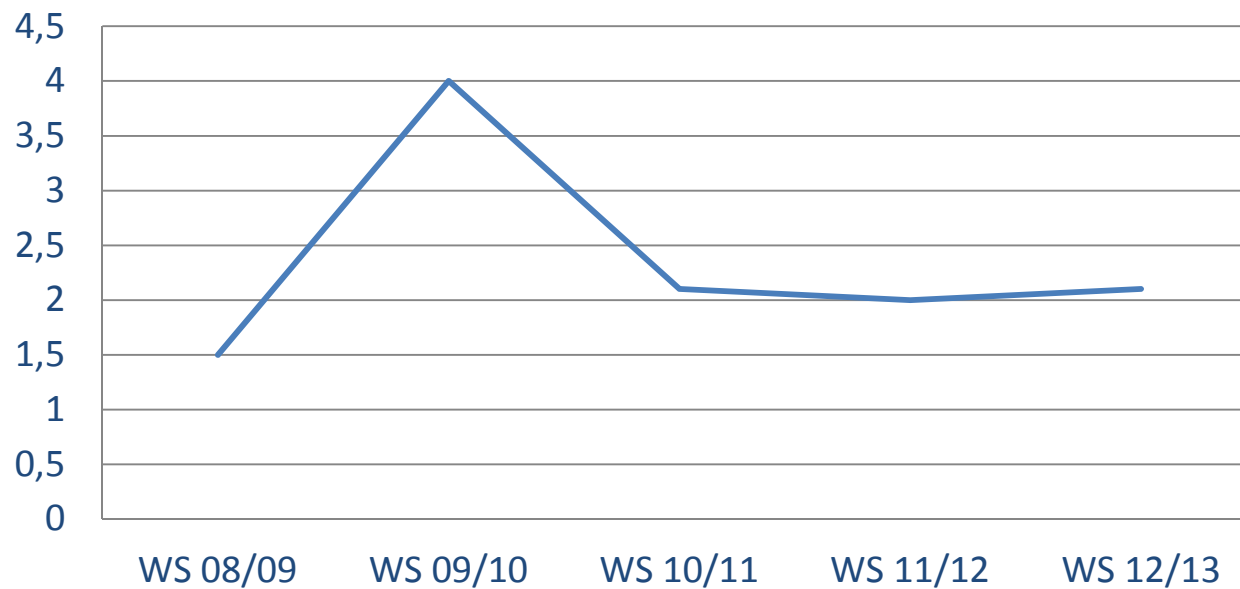
- (1) Nachweis der Hochschulzugangsberechtigung,
- (2) Sprachtest, Niveau B2 des Gemeinsamen Europäischen Referenzrahmens für Sprachen (TOEFL, IELTS, FCE...).

# HANSE LAW SCHOOL

*Fortiter in re , suaviter in modo*

## Übersicht Numerus Clausus (HLS)

### NC im Hauptzulassungsverfahren





## Semesterbeiträge (WiSe 2013/14)

<b>Studienbeitrag</b>	<b>500,00 €</b>
<b>Semesterticket</b>	<b>134,60 €</b>
Studentenwerksbeitrag	53,00 €
Studentenschaftsbeitrag	23,30 €
Fahrradselbsthilfewerkstatt	2,10 €
Verwaltungskostenbeitrag	75,00 €
<hr/>	
<b>Semesterbeitrag</b>	<b>788,00 €</b>

## Aufbau Master-Studium

### 1. Semester (pro Modul 6 KP)

#### Studienverlauf A (GRO/OL/HB)

European Company Law  
International Contract Law  
European Competition Law  
European Labour Law oder Arbeitsvertragsrecht  
Seminar European Private Law

#### Studienverlauf B (HB/OL)

Methoden des transnationalen Rechts  
Transnationales Recht I (PrivatR)  
Transnationales Recht II (ÖffIR, StrafR)  
+ 2 Wahlpflichtmodule

### 2. Semester (jedes Wahlpflichtmodul 6 KP)

Masterarbeit, Begleitseminar, Kolloquium (18 KP)

2 Wahlpflichtmodule - Bsp. Wahlpflichtmodule:

Transnationales Gender Law, Transnationales Wirtschaftsrecht, Transnationales Handelsrecht,  
Transnationales Gesundheitsrecht, Transnationales Verwaltungsrecht, Transnationales Sozialrecht,  
Transnationaler Menschenrechtsschutz, Transnationales Migrationsrecht, Transnationales Recht des  
Geistigen Eigentums, Transnationales Seerecht...

# HANSE LAW SCHOOL

*Fortiter in re , suaviter in modo*

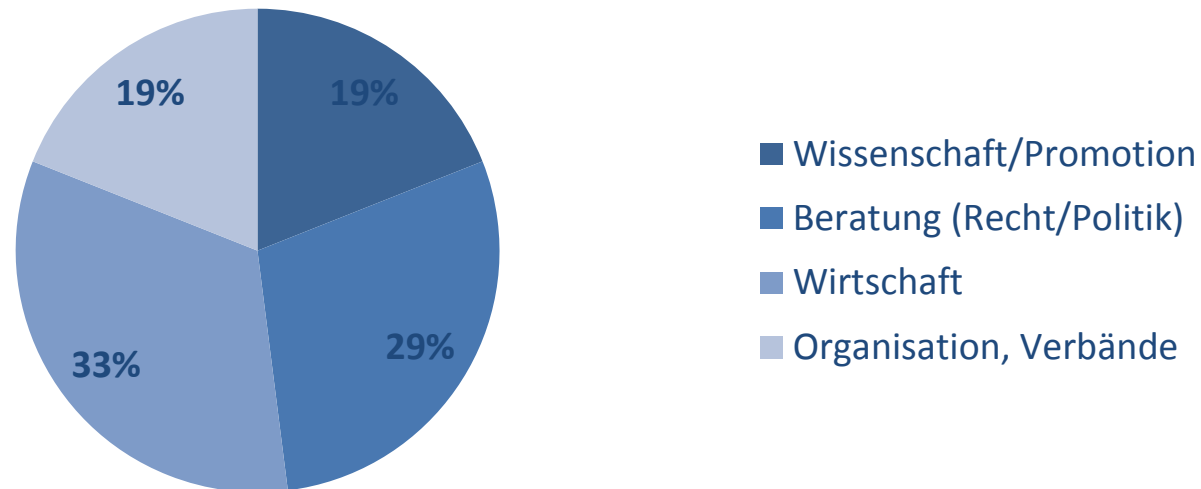
## Anschlussmöglichkeiten (LL.M.)



# HANSE LAW SCHOOL

*Fortiter in re , suaviter in modo*

## Absolventenverbleib (LL.M.)



# HANSE LAW SCHOOL

*Fortiter in re , suaviter in modo*

## Arbeitgeber (Beispiele)

- DVDW Advocaten, Den Haag (NL);
- Hengeler Mueller, Düsseldorf;
- EWE AG, Oldenburg;
- IG Metall, Frankfurt (Main);
- United Nations Office on Sport for Development and Peace, Genf;
- Internationale Arbeitsorganisation (ILO), Genf;
- Europaparlament, Brüssel;
- Beiten Burkhardt Rechtsanwaltsgesellschaft mbH, Frankfurt (Main);
- Deutsche Gesellschaft für Internationale Zusammenarbeit GmbH;
- Internationales Sekretariat der Johanniter, Brüssel;
- Media Saturn Holding GmbH, Ingolstadt.

# HANSE LAW SCHOOL

*Fortiter in re , suaviter in modo*

## Bewerbung

Online über die Universität Bremen

[www.uni-bremen.de/master](http://www.uni-bremen.de/master).

Bewerbungsschluss: 31.05.2013.

Zulassungsbeschränkter Studiengang (35 Studierende).

# HANSE LAW SCHOOL

*Fortiter in re , suaviter in modo*

## Zugangsvoraussetzungen

- (1) Juristischer oder vergleichbarer Hochschulabschluss;
- (2) Englischnachweis (B2-Niveau);
- (3) Deutschkenntnisse (B2-Niveau);
- (4) Motivationsschreiben (max. 2 000 Wörter).

# HANSE LAW SCHOOL

*Fortiter in re , suaviter in modo*

## Herzlichen Dank für Ihre Aufmerksamkeit!

### Kontakt:

Anja Schröder, LL.M.

Wissenschaftliche Koordinatorin der Hanse Law School

Tel.: 0411/798-4198 (mittwochs und donnerstags)

E-Mail: [hls@uni-oldenburg.de](mailto:hls@uni-oldenburg.de)

Sprechstunde: mittwochs, 10-11 Uhr (Gebäude A5, Raum 1-166)